

Uputstvo za upotrebu

CANYON Zefir KW-49 E-SIM 4G Pink&Blue pametni sat za decu

CANYON
YOU CAN



Tehnoteka je online destinacija za upoređivanje cena i karakteristika bele tehnike, potrošačke elektronike i IT uređaja kod trgovinskih lanaca i internet prodavnica u Srbiji. Naša stranica vam omogućava da istražite najnovije informacije, detaljne karakteristike i konkurentne cene proizvoda.

Posetite nas i uživajte u ekskluzivnom iskustvu pametne kupovine klikom na link:

<https://tehnoteka.rs/p/canyon-zefir-kw-49-e-sim-4g-pinkandblue-pametni-sat-za-decu-akcija-cena/>



Priručnik za priključivanje eSIM kartice

Pametni sat

ZEFIR KW49

Model: CNE-KW49

Artikli: CNE-KW49BL, CNE-KW49PB

Uvod

Ovaj priručnik sadrži detaljan opis priključivanja eSIM kartice na dječji pametni sat **Canyon® CNE-KW49** (u daljnjem tekstu – sat, pametni sat, dječji sat, uređaj) i postupka povezivanja s pametnim telefonom putem vlasničke aplikacije Canyon Life. Ovaj se priručnik prilaže kratkom korisničkom vodiču koji dolazi uz vaš uređaj.

Autorska prava

Autorska prava © ASBISC Enterprises PLC. Sva prava pridržana.

Zaštitni znak Canyon® pripada ASBIS GROUP OF COMPANIES (u daljnjem tekstu – ASBIS). Svi ostali zaštitni znakovi i imena, logotipi i drugi simboli spomenuti u ovom dokumentu vlasništvo su njihovih vlasnika.

Materijali prezentirani pod robnom markom Canyon® i sadržani u ovom priručniku zaštićeni su međunarodnim i lokalnim zakonima, uključujući zakone o autorskim i srodnim pravima.

Svako umnožavanje, kopiranje, objavljivanje, daljnja distribucija ili javno prikazivanje materijala predstavljenih u ovom dokumentu (u cijelosti ili djelomično) dopušteno je samo nakon dobivanja odgovarajuće pismene dozvole od nositelja autorskih prava.

Svako neovlašteno korištenje materijala u ovom priručniku može rezultirati građanskom odgovornošću i kaznenim progonom prekršitelja prema važećem zakonu.

Sva eventualna pozivanja na druge kompanije i opremu u ovom dokumentu dana su iznimno u svrhu objašnjenja i opisa rada uređaja i ne krše ničija prava intelektualnog vlasništva.

Odgovornost i tehnička podrška

Ovaj dokument je pripremljen u skladu sa svim potrebnim zahtjevima i sadrži detaljne i potpune informacije o postavljanju i korištenju uređaja. Podaci su aktualni od datuma navedenog u dokumentu.

Strogo pridržavanje preporuka sadržanih u ovom priručniku osnovni je uvjet za ispravan, pouzdan i siguran rad uređaja.

Ovaj priručnik, kao i kratki korisnički vodič, sastavni je dio uređaja i uvijek bi trebao biti dostupan korisniku kao referentna dokumentacija.

ASBISC zadržava pravo da modificira uređaj i da unosi dopune i izmjene u ovaj dokument bez prethodne najave, te nije odgovoran za eventualne negativne posljedice nastale uslijed korištenja zastarjele verzije dokumenta, kao ni za moguće tehničke odnosno tipografske pogreške ili propuste, niti za slučajnu ili neizravnu štetu do koje može doći uslijed prijenosa ovog dokumenta ili korištenja uređaja.


U slučaju odstupanja u jezičnim verzijama dokumenta, ruska verzija ovog priručnika će imati prednost.

Za sva tehnička pitanja obratite se lokalnom predstavniku brenda Canyon® ili odjelu za tehničku podršku na web stranici: canyon.eu/user-help-desk.

Najnoviju verziju korisničkog priručnika možete preuzeti s web stranice: canyon.eu/drivers-and-manuals.

Informacije o korisnicima, uključujući njihove osobne podatke, zaštićene su od neovlaštenog pristupa i otkrivanja u skladu sa zahtjevima Opće uredbe o zaštiti podataka (GDPR). Politiku privatnosti možete pročitati na web stranici: canyon.eu/privacy-policy.

Ako imate bilo kakvih pitanja, pošaljite nam e-poruku na web stranici: support@canyon.eu ili razgovarajte u chatu na: canyon.eu/user-help-desk prije nego što vratite uređaj u prodavnicu.

	AE	AL	AZ	BA	BG	CY	CZ	DK	EE
	GB	GE	GR	HR	HU	KZ	LT	LV	MK
	PL	RO	RS	SI	SK	UA	UZ	ZA	

Sadržaj

Uvod	3
Autorska prava	3
Odgovornost i tehnička podrška	4
1 Opći opis i karakteristike	6
1.1 Ciljana publika	6
1.2 Namjena uređaja	6
2 Priprema za rad	8
2.1 Punjenje sata	8
2.2 Uključivanje sata	10
3 Priključivanje eSIM kartice i povezivanje sata s aplikacijom Canyon Life	11
3.1 Prvo pokretanje aplikacije Canyon Life	12
3.2 Odabir vrste uređaja	12
3.3 Kreiranje novog računa ili prijava na postojeći	13
3.4 Povezivanje GSM uređaja i odabir vrste SIM kartice	14
3.5 Aktiviranje eSIM kartice	14
3.6 Povezivanje sata s aplikacijom Canyon Life	18
3.7 Uspješno povezivanje uređaja	18

Slike

Slika 1 – Modeli i boje uređaja	7
Slika 2 – Povezivanje kabela za punjenje s magnetskim priključkom	8
Slika 3 – Punjenje sata	9
Slika 4 – Uključivanje sata	10

1 Opći opis i karakteristike

1.1 Ciljana publika

Pametni sat CNE-KW49 je mobilni GSM uređaj za djecu koja su pod nadzorom odrasle osobe odgovorne za njihovu sigurnost.

POZOR!

Uređaj nije namijenjen djeci mlađoj od 4 godine. Uporaba uređaja od strane djece iznad 4 godine dozvoljeno je samo pod nadzorom odrasle osobe.

POZOR!

Djeci mlađoj od 8 godina zabranjuje se samostalno puniti i na drugi način održavati uređaj. Samo odrasla osoba treba priključiti kabel za punjenje na uređaj i izvor napajanja. Punjenje uređaja i bilo koje njegovo održavanje od strane djece starije od 8 godina dozvoljeno je samo pod nadzorom odrasle osobe.

Uređaj i aplikacija Canyon Life nisu namijenjeni djeci mlađoj od 4 godine ili osobama sa smanjenim fizičkim, senzornim ili mentalnim sposobnostima, osim ako imaju dovoljno iskustva i znanja te ako su pod nadzorom osobe odgovorne za njihovu sigurnost.

1.2 Namjena uređaja

Pametni sat CNE-KW49 je mobilni GSM uređaj s bežičnim povezivanjem na pametni telefon putem aplikacije Canyon Life. U sat se može ugraditi eSIM kartice, podržani su pozivi putem GSM/4G (VoLTE) mreže.

POZOR!

Prilikom odabira eSIM kartice za sat, savjetujte se s vašim mobilnim operaterom. Uvjerite se da je eSIM kartica kompatibilna s nosivim uređajima, da je omogućen prijenos 4G i mobilnih podataka te da je stanje na računu nadopunjeno.

Sat je opremljen svim potrebnim funkcijama za praćenje lokacije djeteta i za hitnu komunikaciju s njim. Sat omogućuje upućivanje odlaznih poziva kao i primanje dolaznih poziva i SMS poruka. Zahvaljujući ugrađenom GPS modulu i pristupu internetu, osigurano je stalno praćenje lokacije sata u stvarnom vremenu.

Napomena. Potpuna funkcionalnost sata dostupna je samo kada je povezan s mobilnom aplikacijom Canyon Life.

Glavne funkcionalne značajke sata:

- prikaz trenutnog vremena i datuma;
- dolazni/odlazni pozivi;
- dolazne SMS poruke;
- pozivi putem 4G mreže (VoLTE);
- glasovni chat;
- hitni poziv (na 3 SOS broja);
- telefonski imenik za 50 brojeva;
- dvosmjerna videokomunikacija s povezanim pametnim telefonom putem aplikacije Canyon Life;

- daljinsko praćenje lokacije: postavljanje i upravljanje sigurnom geofence-om, alarmne obavijesti pri napuštanju sigurne zone;
- prikaz povijesti kretanja na mapi;
- povezivanje s Wi-Fi mrežom;
- bežično povezivanje sa slušalicama/zvučnicima;
- tihi poziv;
- ugrađena kamera;
- fotoalbum;
- daljinsko fotografiranje;
- glazbeni player i reprodukcija audiodatoteka (mp3) pomoću zvučnika sata;
- povezivanje s računalom za preuzimanje audiodatoteka (mp3) na ugrađenu memorijsku karticu;
- kalkulator;
- budilica;
- štoperica;
- pedometar;
- 5 igrica;
- aplikacija za učenje engleskog jezika;
- izmjenjivi brojčanici.



CNE-KW49BL



CNE-KW49PB

Slika 1 – Modeli i boje uređaja

2 Priprema za rad

Prije korištenja, raspakirajte uređaj i njegove komponente, uklonite ambalažni materijal i zaštitnu foliju sa zaslona.

2.1 Punjenje sata

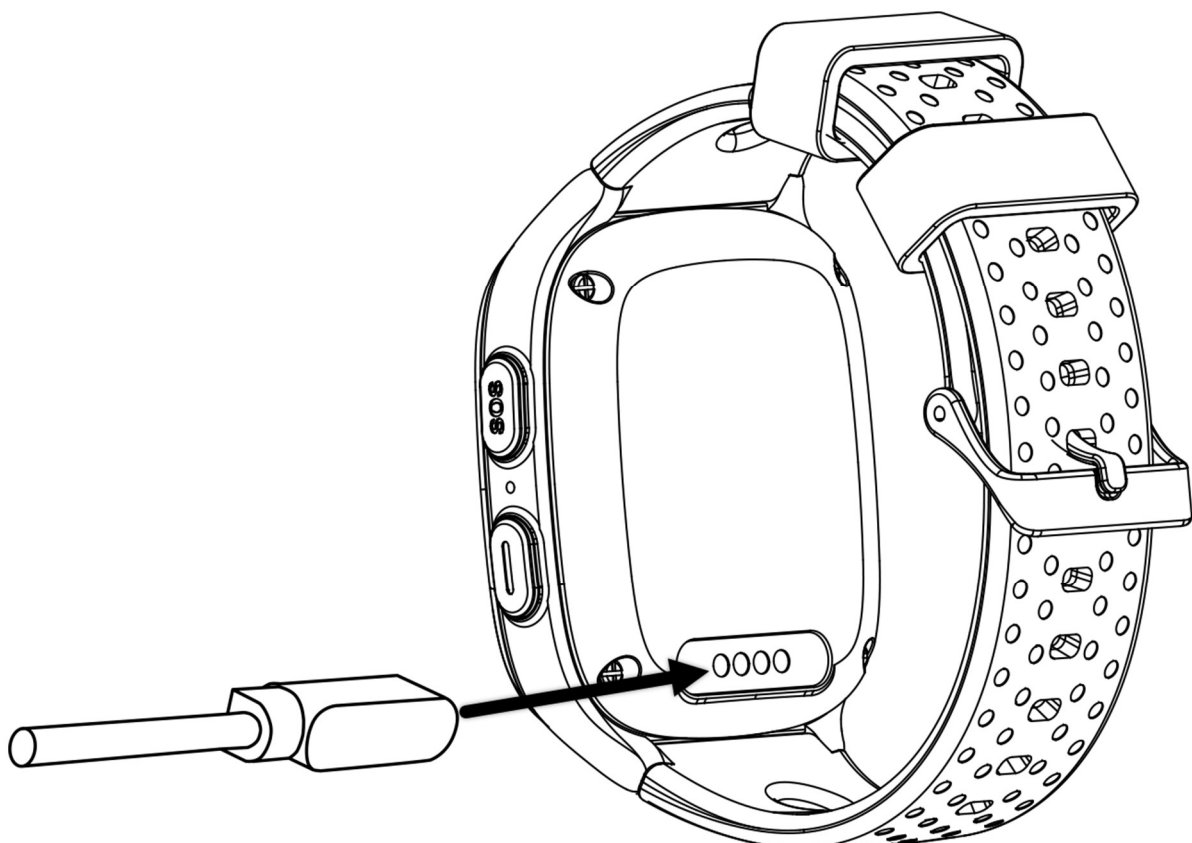
Prije prvog korištenja, obvezno potpuno napunite uređaj (najmanje 3 sata). Sat se puni pomoću priloženog kabela za punjenje s magnetskim pogo pin priključkom.

POZOR!

Prije punjenja preporučujemo da pročitate sigurnosna upozorenja za uređaj i izvore napajanja (v. odjeljak "Pravila sigurne uporabe" u kratkom korisničkom vodiču).

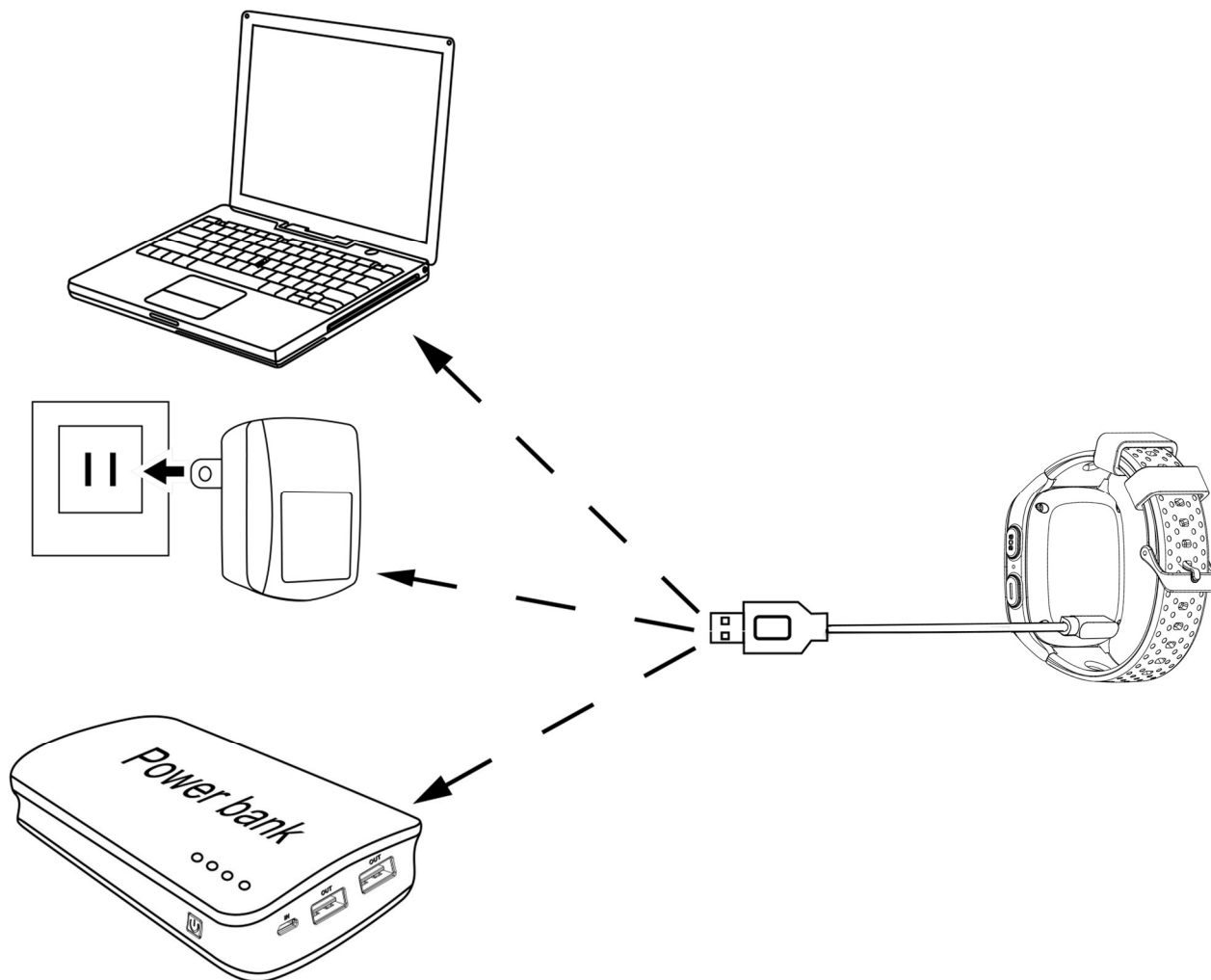
Slijedite ove korake za punjenje uređaja:

1. Približite pogo pin priključke priključcima za punjenje na satu, kao što je prikazano na slici ispod, kako biste osigurali ispravan polaritet magneta. Magnetska trakcija osigurava čvrstu i pouzdanu vezu između priključaka za punjenje, tako da ne trebe ulagati napora prilikom priključivanja




Slika 2 – Povezivanje kabela za punjenje s magnetskim priključkom

- Zatim priključite kabel za punjenje na izvor napajanja s konstantnom izlaznom strujom od 5.0 V / 1.0 A (DC) (na adapter za napajanje ili prijenosni punjač, na USB (A) priključak stolnog računala / prijenosnog računala):



Slika 3 – Punjenje sata

Napomena. Strujni adapter nije uključen u paket isporuke. Slike su date samo u informativne svrhe.

Ako je sat uredno priključen, te kabel i izvor napajanja ispravno rade, zaslon sata prikaže napredak punjenja baterije. Nakon što je punjenje završeno, na zaslonu sata prikaže se ikona  koja označava da je baterija potpuno napunjena.

Napomena. Sat se može zagrijati tijekom punjenja. To se smatra normalnim i ne utječe negativno na vijek trajanja ili performanse uređaja.

Nakon što se sat potpuno napuni, odspojite kabel za punjenje iz izvora napajanja i odvojite magnetski priključak kabela za punjenje od sata.

2.2 Uključivanje sata

Da uključite sat slijedite ove korake:

1. Pritisnite i držite gumb za napajanje 5–10 sekundi (v. sliku ispod).



Slika 4 – Uključivanje sata

Napomena. Sat će se uključiti samo ako je napunjenost baterije iznad 5 %.

2. Pričekajte da se prikaže zaslon dobrodošlice, popraćen zvučnim signalom.
3. Onda sat prikaže glavni zaslon s zadanim brojčanicom:




3 Priključivanje eSIM kartice i povezivanje sata s aplikacijom Canyon Life

Kako bi se osigurala uredna interakcija sata i pametnog telefona, uključujući povezivanje eSIM kartice, konfiguriranje sata i daljinsko upravljanje, treba instalirati na pametni telefon besplatnu aplikaciju Canyon Life, koja je dostupna za preuzimanje na Google Playu ili App Storeu. Nakon toga priključite sat na aplikaciju.

Napomena. Mobilna aplikacija Canyon Life je neophodna za korištenje svih funkcija sata i uredan rad sata i mobilnog uređaja odrasle osobe. Funkcije uređaja bez priključene eSIM kartice i povezivanja s aplikacijom Canyon Life ograničene su na sljedeće: pedometar, kamera i fotoalbum, glazbeni player, štoperica, kalkulator, aplikacija za učenje engleskog jezika, igrice.

QR kod aplikacije Canyon Life se nalazi u izborniku sata. Da ga nađete, slijedite ove korake:

1. S glavnog zaslona sata prijedite prstom lijevo ili desno da biste pristupili glavnom izborniku sata i dodirnite ikonu "QR code"  ("QR kodovi").
2. U izborniku koji se otvori kliknite na redak "Code to download the app" ("Kod za preuzimanje aplikacije").
3. Zatim skenirajte QR kod kamerom pametnog telefona, preuzmite i instalirajte aplikaciju.



Napomena. Stavka glavnog izbornika "QR code" ("QR kodovi") sadrži i redak "Registration code" ("Registracijski kod") gdje se nalazi kod potreban za registraciju sata u aplikaciji (v. stavku 3.6 u nastavku). Registracijski kod se također može pronaći na naljepnici sata.

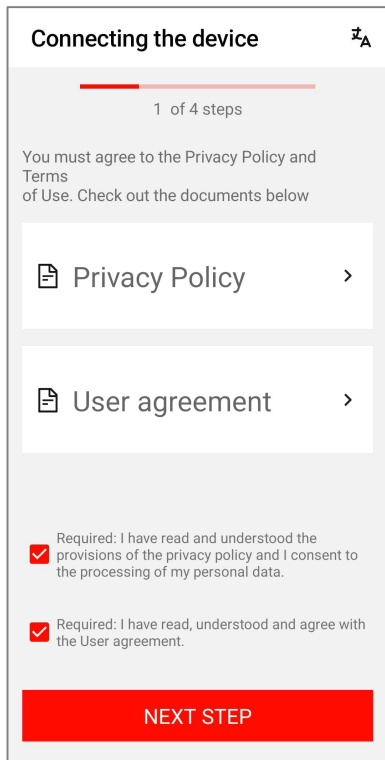
POZOR!

Prije povezivanja sata s aplikacijom Canyon Life i aktiviranja eSIM kartice, provjerite jesu li sat i pametni telefon potpuno napunjeni, a da su udaljeni jedno od drugog unutar 1 m. Tijekom cijelog postupka aktiviranja eSIM kartice i povezivanja sata s pametnim telefonom, zaslon aplikacije treba ostati aktivan kako bi se izbjegao prekid veze.

POZOR!

Preporučuje se povezivanje sata s aplikacijom Canyon Life i aktiviranje eSIM kartice na otvorenom prostoru, jer u zatvorenom, posebno u podrumima i na gornjim katovima visokih zgrada, može doći do problema s pronalaženjem mreže. Provjerite je li vaš uređaj unutar pokrivenosti mrežom i je li stanje na vašoj eSIM kartici nadopunjeno.

3.1 Prvo pokretanje aplikacije Canyon Life



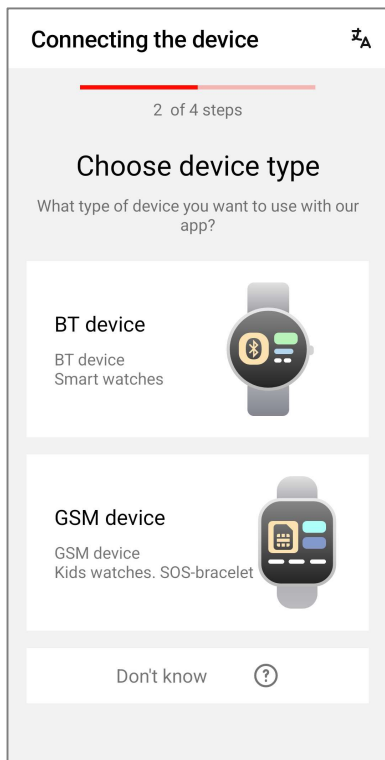
1. Provjerite je li sat napunjen i uključen.
2. Provjerite je li vaš pametni telefon napunjen i je li BT aktiviran.
3. Sat se treba nalaziti na udaljenosti unutar 1 m od pametnog telefona.
4. Pokrenite aplikaciju Canyon Life.

Napomena. Jezik aplikacije odabere se automatski u skladu s jezikom sustava mobilnog uređaja. Po potrebi, možete odabrati drugi jezik s popisa dostupnih klikom na gumb za odabir jezika u gornjem desnom kutu zaslona.

5. Pročitajte Politiku privatnosti i uvjete Korisničkog ugovora.
6. Potvrdite suglasnost za obradu osobnih podataka i prihvatite uvjete Korisničkog ugovora. U slučaju odbijanja, nemoguće je nastaviti rad s aplikacijom.
7. Nakon što ispunite ove uvjete, kliknite na "Next Step" ("Sljedeći korak").

Napomena. Kada ponovno pokrenete aplikaciju i povežete novi uređaj, ovaj se korak povezivanja preskoči.

3.2 Odabir vrste uređaja



Odaberite vrstu uređaja za povezivanje:

1. Za povezivanje sata CNE-KW49 odaberite "GSM device. Kids watches. SOS-bracelet" ("GSM uređaj. Dječji satovi. SOS narukvica").

POZOR!

Kako bi se osigurao ispravan rad povezanog sata, preporučuje se odobriti aplikaciji pristup svim traženim podacima mobilnog uređaja. Pokretanje aplikacije u pozadini ključno je za pravilnu interakciju sa satom: prikupljanje podataka o geolokaciji, slanje pravovremenih obavijesti, snimanje fotografija na daljinu, upućivanje videopoziva, slanje poruka u chat i sl.

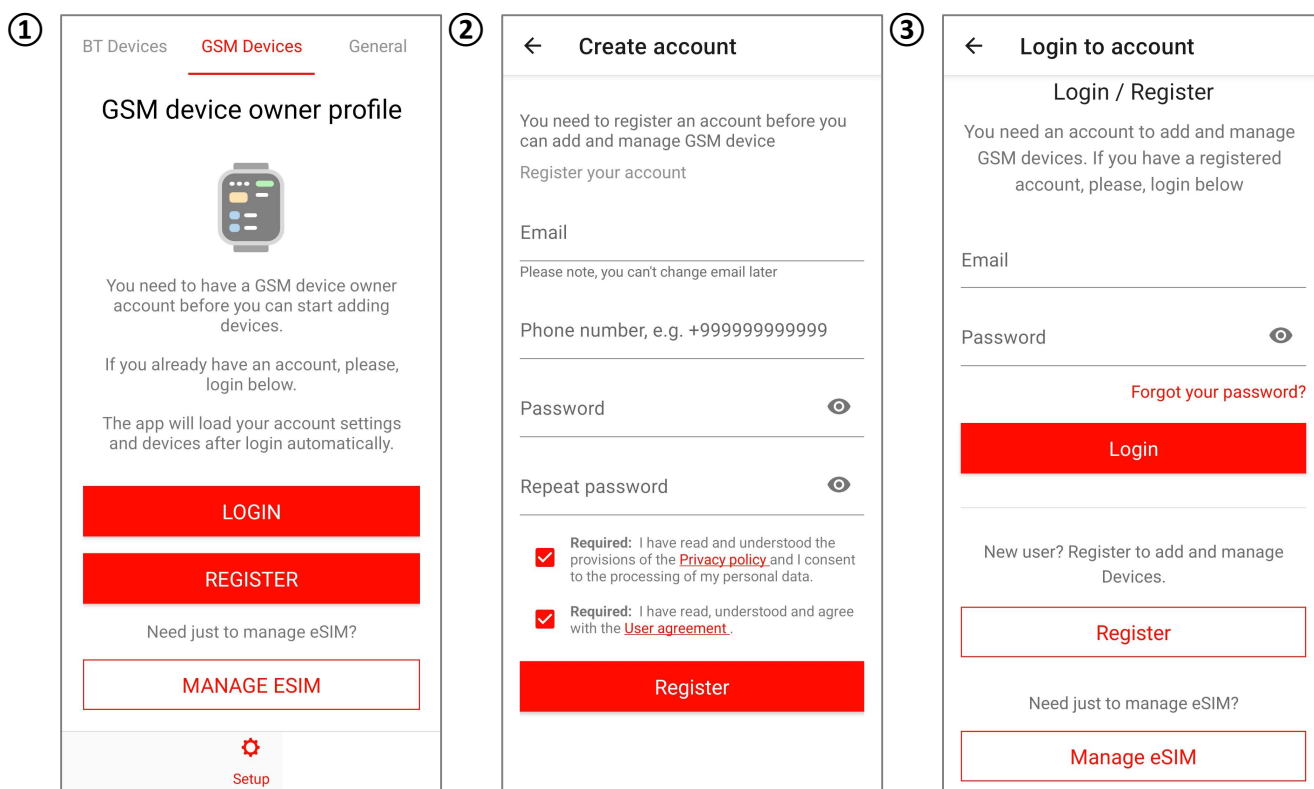
2. Zatim kreirajte novi račun ili se prijavite na postojeći.

3.3 Kreiranje novog računa ili prijava na postojeći

1. U profilu vlasnika GSM uređaja kliknite na "Register" ("Kreiraj") (v. sliku ① ispod).
2. Unesite podatke da napravite račun (v. sliku ② ispod):
 - **Email ("E-pošta")** – koristi se za prijavu na vaš račun. U budućnosti promjena navedene adrese e-pošte bit će onemogućena.
 - **Phone number ("Broj telefona")** – uneseni broj bit će naveden kao glavni. Kasnije možete navesti drugi glavni broj u općim postavkama aplikacije Canyon Life.

Napomena: Broj telefona treba navesti u sljedećem formatu:
+ [pozivni broj države] [pozivni broj mobilnog operatera] [broj telefona].

- **Password ("Lozinka")** je određeni skup znakova koji se koristi za prijavu na vaš račun.
3. Prihvatite uvjete Politike privatnosti i Korisničkog ugovora.
 4. Nakon što popunite polja, kliknite na "Register" ("Kreiraj").



Za prijavu na postojeći račun slijedite ove korake:

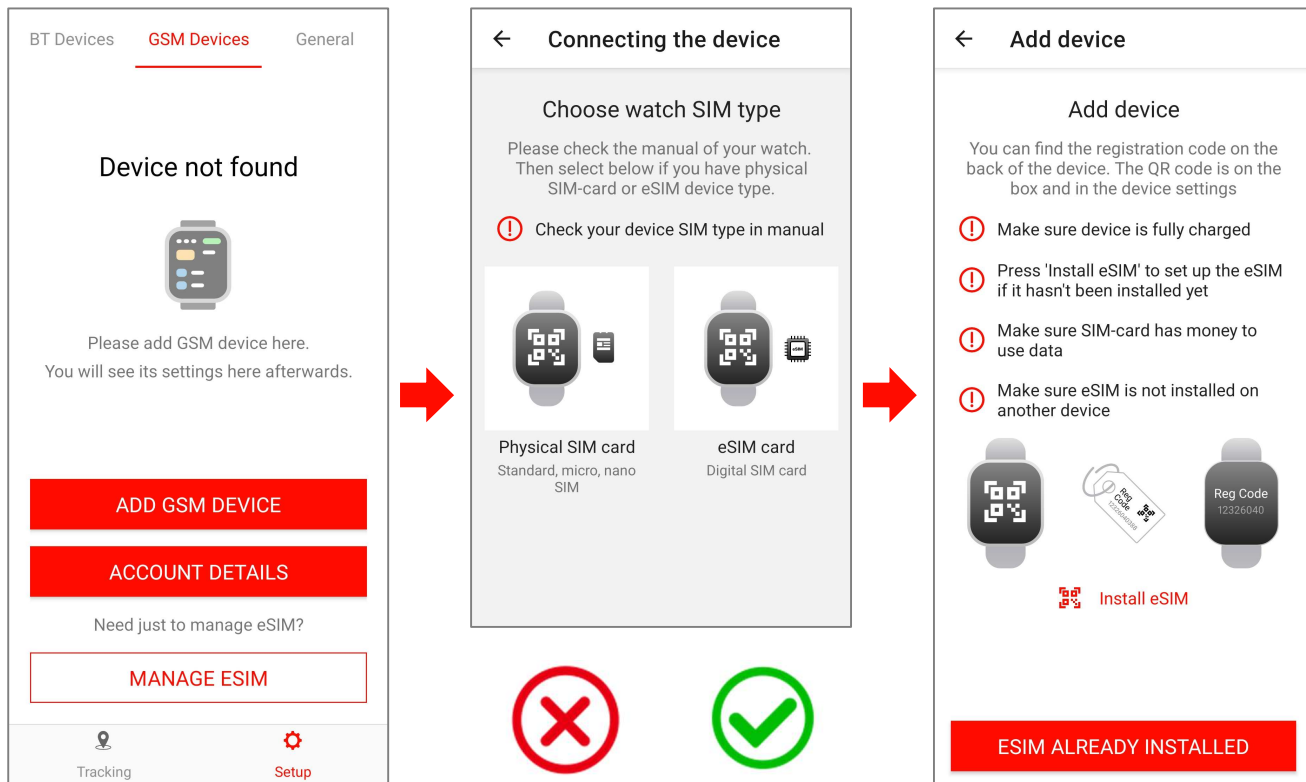
1. U profilu vlasnika GSM uređaja kliknite na "Login" ("Prijava") (v. sliku ① iznad).
2. Unesite adresu e-pošte i lozinku (v. sliku ③ iznad).
3. Zatim kliknite na "Login" ("Prijava") za prijavu na svoj račun.

Napomena. Ako je potrebno, lozinku možete oporaviti klikom na redak "Forgot your password?" ("Zaboravili ste lozinku?"). Na adresu e-pošte povezanu s vašim računom bit će poslan dopis s uputama za oporavak lozinke.

3.4 Povezivanje GSM uređaja i odabir vrste SIM kartice


Nakon uspješne prijave na svoj račun, prijedite na povezivanje GSM uređaja i odabir vrste SIM kartice:

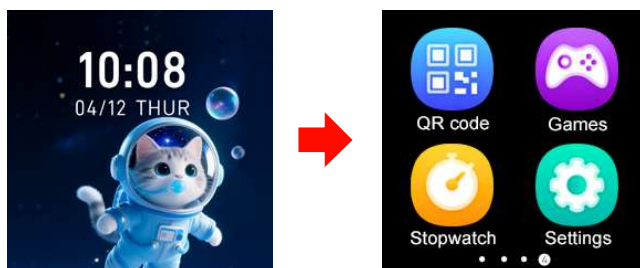
1. Dodirnite "Add GSM Device" ("Dodaj GSM uređaj") na zaslonu.
2. Odaberite vrstu SIM kartice koju želite priključiti – "eSIM card" ("eSIM kartica").
3. Na zaslonu koji se otvori kliknite na redak "Install eSIM" ("Priključi eSIM").



3.5 Aktiviranje eSIM kartice

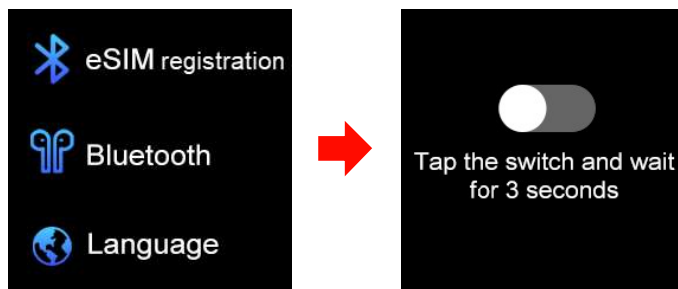
Prije nego što prijedete na sljedeći korak, pripremite sat za priključivanje eSIM kartice. Za to slijedite ove korake:

1. S glavnog zaslona sata prijedite prstom lijevo ili desno da biste pristupili glavnom izborniku sata i dodirnite ikonu "Settings" ("Postavke") :

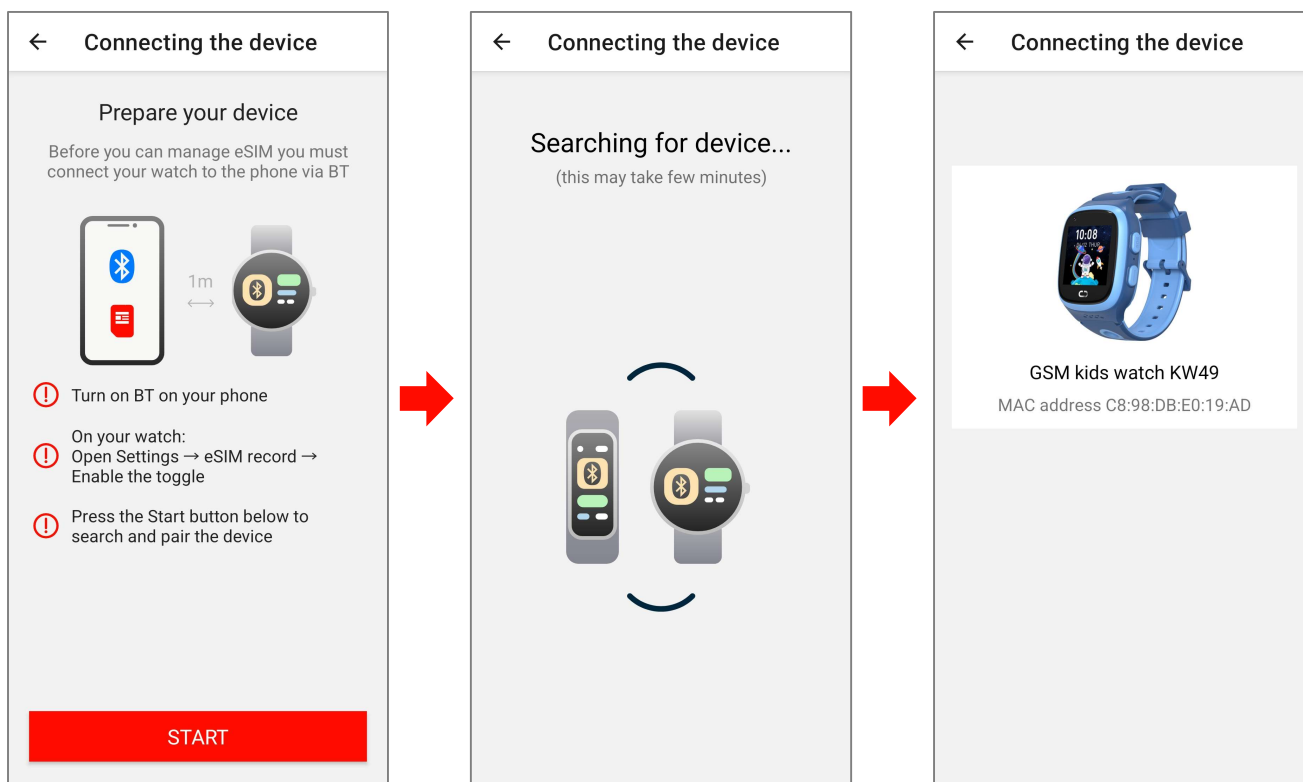


2. U izborniku koji se otvori dodirnite redak "eSIM registration" ("eSIM zapis"), onda pomjerite klizač na zaslonu sata u položaj "Uključeno" (v. sliku ispod).

Napomena. Zaslone sata treba ostati aktivan.



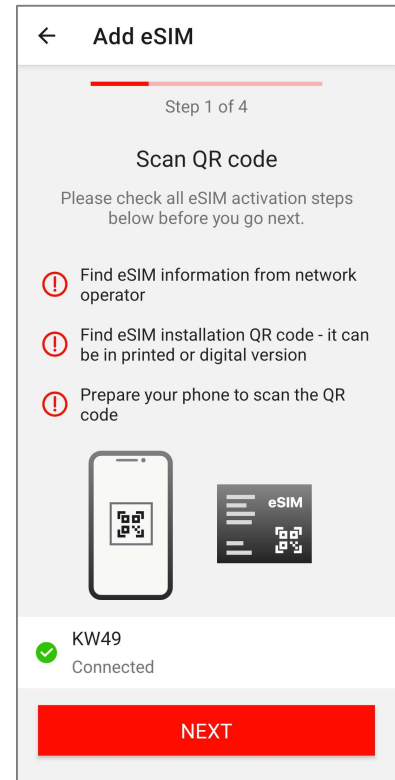
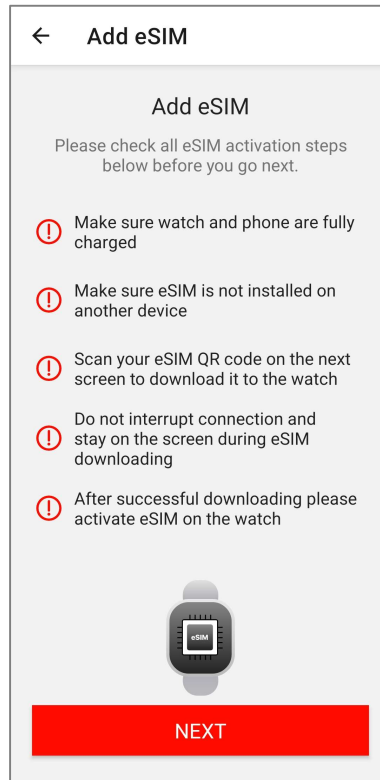
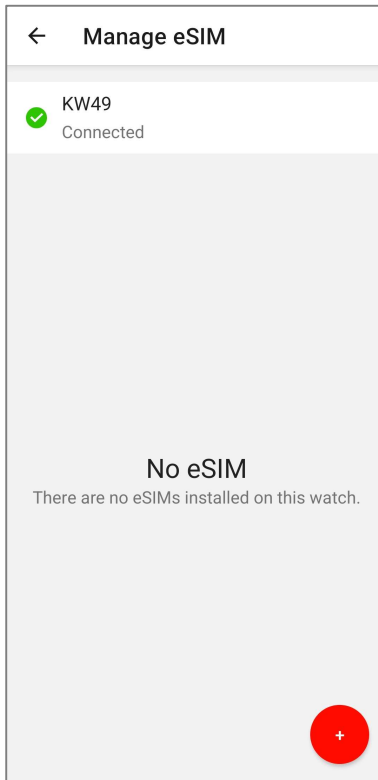
3. Otvorite aplikaciju Canyon Life i dodirnite gumb "Start" na dnu zaslona da uspostavite BT vezu sa satom. Pokrene se traženje uređaja za povezivanje.
4. Kliknite na sliku pronađenog uređaja.



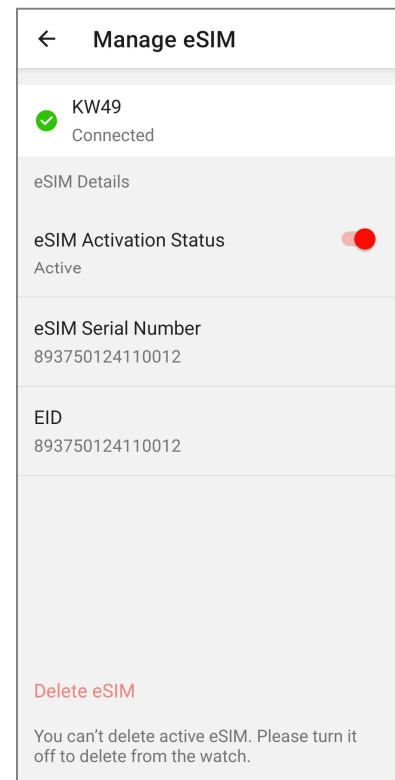
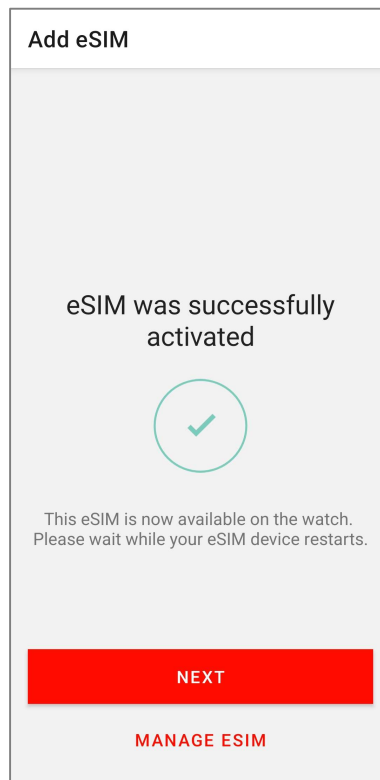
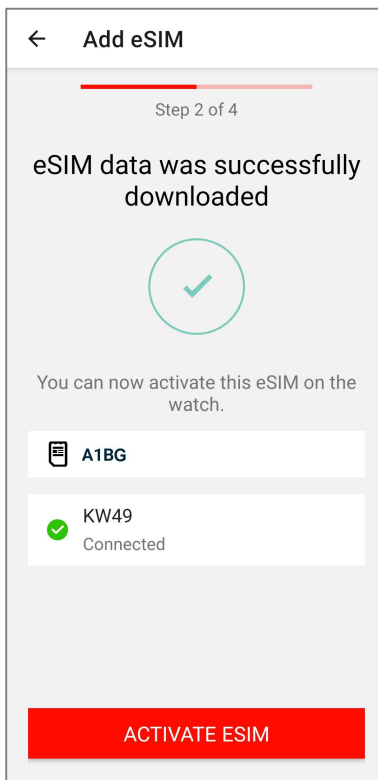
Napomena. Ako uređaj nije pronađen, na zaslonu se prikaže obavijest. Pomjerite klizač na zaslonu sata u položaj "Isključeno" i za 5–10 sekundi ponovite postupak dodirom gumba "Opetuj pretraživanje" u aplikaciji.

5. Po uspješnom povezivanju, dodirnite gumb "+" u donjem desnom kutu na sljedećem zaslonu kako biste dodali eSIM karticu (v. sliku ispod).
6. Provjerite jesu li ispunjeni svi zahtjevi navedeni na zaslonu, zatim kliknite "Next" ("Dalje").
7. Pripremite QR kod svoje eSIM kartice za skeniranje putem aplikacije i dodirnite "Next" ("Dalje") na dnu sljedećeg zaslona.

Napomena. Kada prvi put koristite kameru pametnog telefona, treba aplikaciji odobriti pristup njoj.

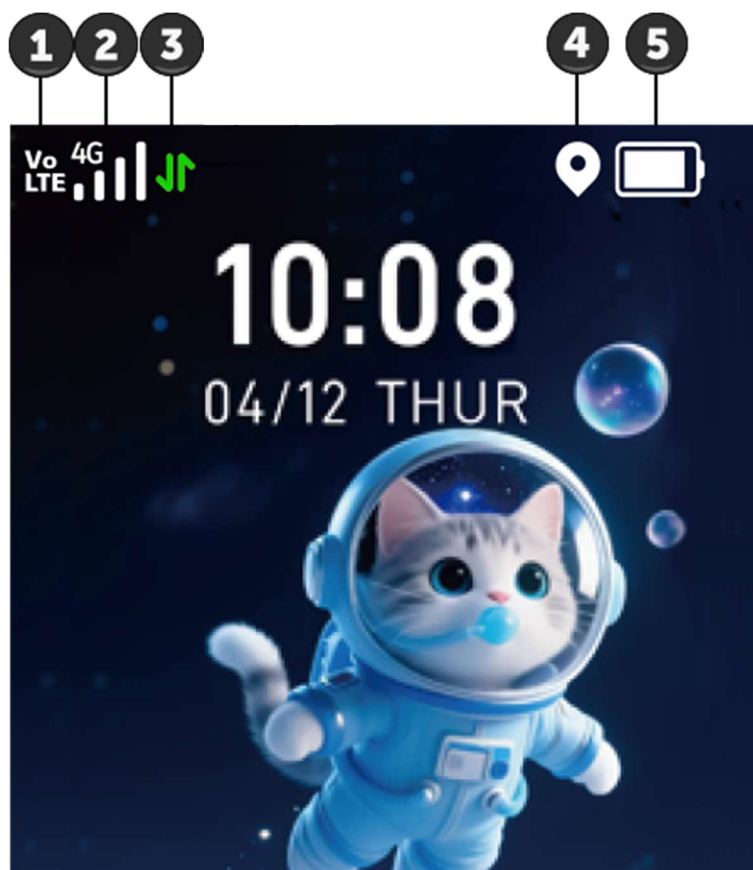


- Usmjerite kameru pametnog telefona prema QR kodu eSIM kartice. Skeniranje će se izvršiti automatski. Pričekajte da se završi proces analize eSIM kartice (to može potrajati do 30 sekundi).
- Nakon što su podaci eSIM kartice uspješno preuzeti na vaš uređaj, dodirnite "Activate eSIM" ("Aktiviraj eSIM"). Pričekajte da se aktivacija završi (do 40 sekundi).



Napomena. Kliknite gumb "Manage eSIM" ("Upravljanje eSIM-om") za pregled podataka o eSIM kartici. Ovdje su također dostupni deaktivacija i uklanjanje eSIM-a s uređaja.

10. Dalje se sat automatski ponovno pokrene. Pričekajte oko 10 sekundi i provjerite je li eSIM kartica aktivirana. Priključivanje eSIM kartice smatra se uspješnim ako se na zaslonu sata prikazuju indikatori ② i ③:



- ① – VoLTE mreža;
- ② – stupanj signala mobilne mreže i vrsta aktivne GSM mreže (2G, 3G, 4G ili 4G^{HD});
- ③ – mobilni podaci;
- ④ – aktivni GPS signal (prikazuje se samo prilikom prijensa koordinata);
- ⑤ – napunjenost baterije.

Napomena. Ako se odgovarajući indikatori ne prikažu, ponovno pokrenite sat dužim pritiskom na gumb za napajanje (v. sliku 4) od 10 do 12 sekundi. Uvjerite se da se uređaj nalazi na otvorenom, van prostorija, a unutar mrežnog signala i da je stanje eSIM kartice nadopunjeno. Ako gore navedene opcije ne riješe problem, obratite se svom mobilnom operateru ili korisničkoj podršci putem chata na web stranici: canyon.eu/user-help-desk.

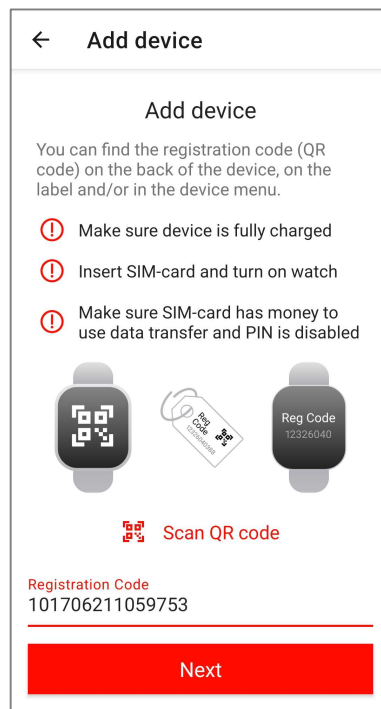
11. Nakon što je eSIM kartica uspješno aktivirana, dodirnite gumb "Next" ("Dalje") u aplikaciji da povežete sat s aplikacijom Canyon Life.

3.6 Povezivanje sata s aplikacijom Canyon Life

1. Provjerite je li vaš sat spreman za povezivanje prema uputama na zaslonu.
2. Pripremite registracijski kod sata.

Napomena. Registracijski kod uređaja možete pronaći na naljepnici sata ili u stavci "QR code" ("QR kodovi") glavnog izbornika sata.

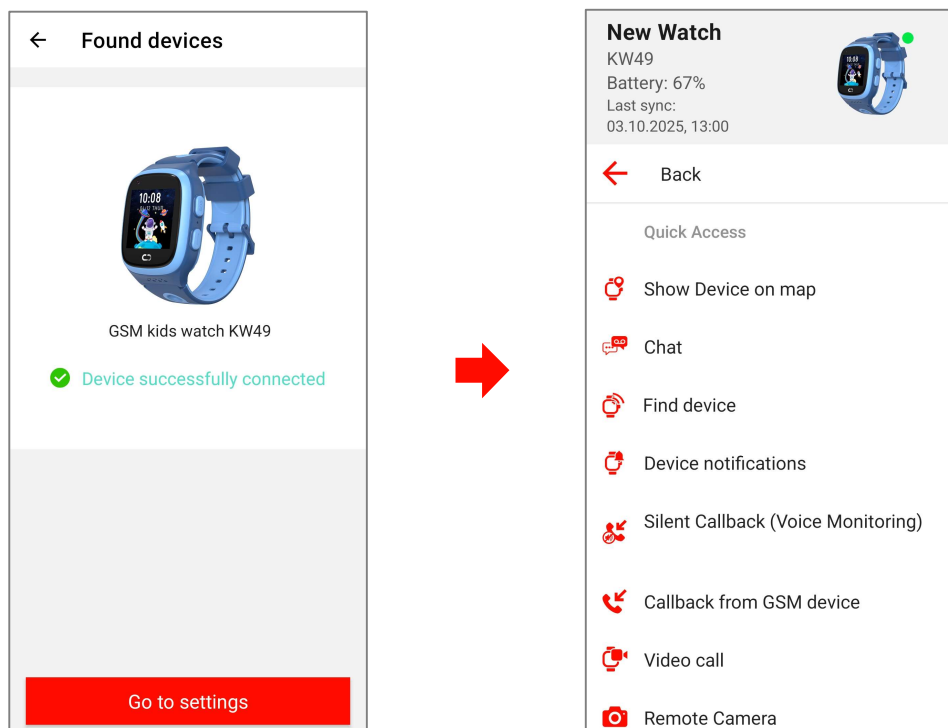
3. Unesite registracijski kod uređaja u odgovarajući redak na dnu zaslona na jedan od dva dostupna načina:
 - kliknite na prazno polje "Registration Code" ("Registracijski kod") da ručno unesete kod s naljepnice uređaja;
 - odnosno dodirnite redak "Scan QR code" ("Skeniraj QR kod") za skeniranje QR koda u izborniku sata pomoću kamere pametnog telefona. Usmjerite kameru prema QR kodu, podaci će se automatski pročitati.
4. Kliknite "Next" ("Dalje") i pričekajte dok se povezivanje s uređajem ne dovrši.

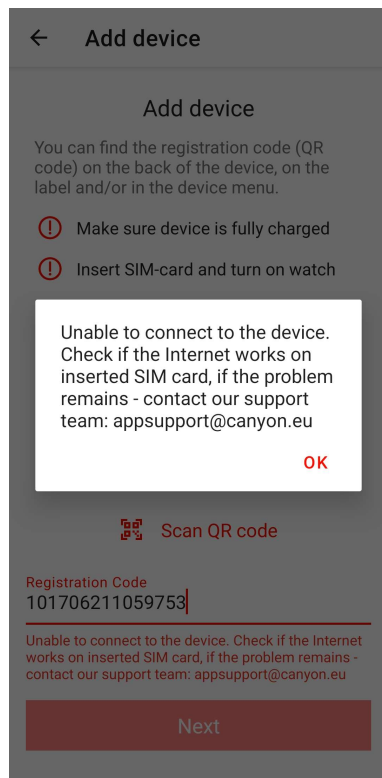


3.7 Uspješno povezivanje uređaja

Ako je povezivanje uspješno, na zaslonu se prikaže slika sata i poruka "Device successfully connected" ("Uređaj uspješno povezan").

Dodirnite "Go to settings" ("Otvori postavke") za pristup postavkama sata u aplikaciji Canyon Life. Uređaj je spreman za korištenje.





Ako povezivanje s uređajem nije uspelo, na zaslonu se prikaže odgovarajuća obavijest.

Ponovite postupak registracije sata u aplikaciji, slijedeći upute navedene u odjeljku 3 ovog dokumenta: premjestite se na otvoreni prostor i provjerite imate li internetsku vezu.

Napomena. Ako gore navedene opcije ne riješe vaš problem, kontaktirajte podršku putem chata uživo na canyon.eu/user-help-desk.

Za detaljne informacije o postavljanju uređaja i aplikacije, v. puni korisnički priručnik koji je dostupan na web stranici: canyon.eu/drivers-and-manuals.

CANYON
YOU CAN

canyon.eu



Ovaj dokument je originalno proizveden i objavljen od strane proizvođača, brenda Canyon, i preuzet je sa njihove zvanične stranice. S obzirom na ovu činjenicu, Tehnoteka ističe da ne preuzima odgovornost za tačnost, celovitost ili pouzdanost informacija, podataka, mišljenja, saveta ili izjava sadržanih u ovom dokumentu.

Napominjemo da Tehnoteka nema ovlašćenje da izvrši bilo kakve izmene ili dopune na ovom dokumentu, stoga nismo odgovorni za eventualne greške, propuste ili netačnosti koje se mogu naći unutar njega. Tehnoteka ne odgovara za štetu nanесenu korisnicima pri upotrebi netačnih podataka. Ukoliko imate dodatna pitanja o proizvodu, ljubazno vas molimo da kontaktirate direktno proizvođača kako biste dobili sve detaljne informacije.

Za najnovije informacije o ceni, dostupnim akcijama i tehničkim karakteristikama proizvoda koji se pominje u ovom dokumentu, molimo posetite našu stranicu klikom na sledeći link:

<https://tehnoteka.rs/p/canyon-zefir-kw-49-e-sim-4g-pinkandblue-pametni-sat-za-decu-akcija-cena/>