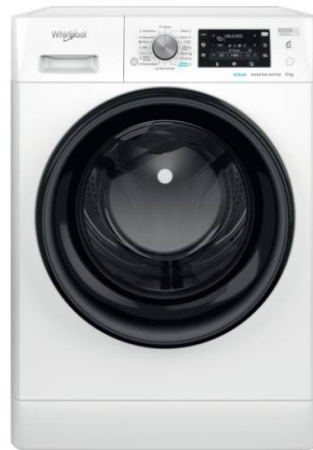


## Uputstvo za upotrebu

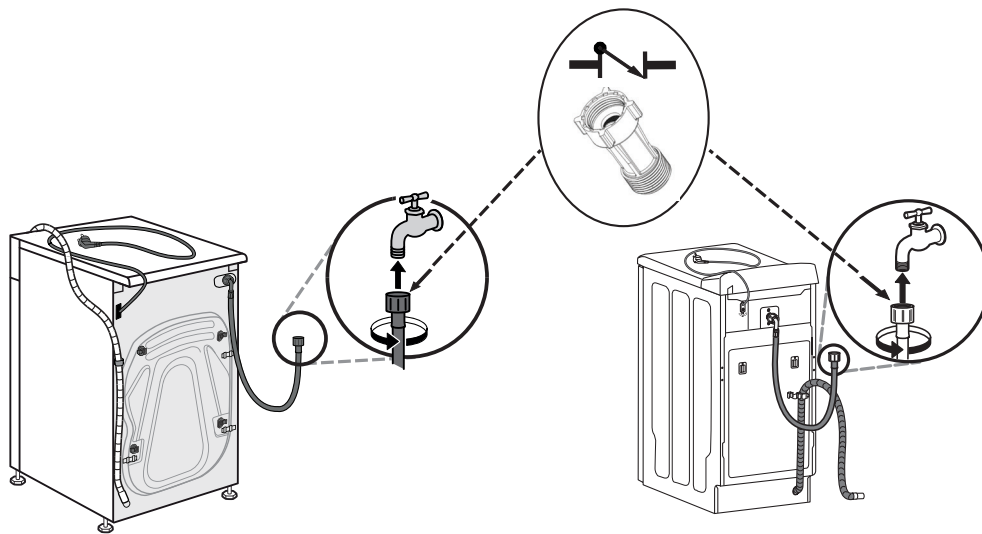
WHIRLPOOL mašina za pranje veša FFD 9479 BV EE



Tehnoteka je online destinacija za upoređivanje cena i karakteristika bele tehnike, potrošačke elektronike i IT uređaja kod trgovinskih lanaca i internet prodavnica u Srbiji. Naša stranica vam omogućava da istražite najnovije informacije, detaljne karakteristike i konkurentne cene proizvoda.

Posetite nas i uživajte u ekskluzivnom iskustvu pametne kupovine klikom na link:

<https://tehnoteka.rs/p/whirlpool-masina-za-pranje-vesa-ffd-9479-bv-ee-akcija-cena/>



- EN** According to the relevant EN 61770 / DIN standards, the appliance must be connected to a water supply system with a check valve, service spare part number C0084677 or equivalent.  
The installation instruction is shown in the picture.  
If you need to purchase the check valve contact our call center.
- FR** Conformément à la norme EN 61770, l'appareil doit être raccordé à un système d'alimentation en eau équipé d'un clapet anti-retour, pièce de rechange référence C0084677 ou équivalente.  
Les consignes d'installation sont illustrées sur la figure.  
Si vous avez besoin d'acheter le clapet anti-retour, veuillez contacter notre assistance téléphonique.
- DE** Gemäß den einschlägigen Normen EN 61770 / DIN muss das Gerät mit einem Rückflussventil (Ersatzteilnummer C0084677 oder gleichwertig) an die Wasserzufuhr angeschlossen werden.  
Die Installationsanweisung wird im Bild dargestellt.  
Wenn Sie das Rückflussventil kaufen möchten, kontaktieren Sie bitte unser Callcenter.
- NL** Volgens de relevante EN 61770 / DIN-normen moet het apparaat worden aangesloten op een watertoevoersysteem met een terugslagklep, serviceonderdeelnummer C0084677 of gelijkwaardig.  
De installatie-instructie wordt getoond in de afbeelding.  
Als u de terugslagklep moet kopen, neem dan contact op met ons callcenter.
- CS** V souladu s příslušnou normou EN 61770 / normami DIN musí být spotřebič připojen k rozvodu přívodu vody prostřednictvím zpětného ventilu, číslo náhradního dílu C0084677, nebo ekvivalentního.  
Pokyn pro instalaci je zobrazen na obrázku.  
Pokud si potřebujete zakoupit zpětný ventil, obraťte se na naše call centrum.
- SK** V súlade s príslušnou normou EN 61770 / normami DIN musí byť spotrebič pripojený k rozvodu prívodu vody prostredníctvom spätného ventilu, číslo náhradného dielu C0084677 alebo ekvivalentného.  
Pokyn pre inštaláciu je zobrazený na obrázku.  
Ak si potrebujete zakúpiť spätný ventil, obráťte sa na naše call centrum.
- HU** A vonatkozó EN 61770 / DIN szabványoknak megfelelően a berendezést olyan vízvezetékrendszerhez kell csatlakoztatni, amely rendelkezik egy C0084677 alkatrészszámmal vagy azzal egyenértékű visszacsapó szeleppel.  
A telepítési útmutató a képen látható.  
Ha visszacsapószelepet szeretne vásárolni, vegye fel a kapcsolatot a telefonos ügyfélszolgálatunkkal.
- RO** În conformitate cu standardele relevante EN 61770/DIN, aparatul trebuie să fie conectat la un sistem de alimentare cu apă prin intermediul unei supape de reținere, număr de piesă de schimb C0084677 sau o piesă echivalentă.  
Instrucțiunile privind instalarea sunt prezentate în imagine.  
Dacă trebuie să achiziționați supapa de reținere, contactați call center-ul nostru.
- BG** Съгласно съответните стандарти EN 61770/DIN, уредът трябва да бъде свързан към водоснабдителна система с възвратен клапан, сервизен номер на резервна част C0084677 или еквивалентен.  
Инструкцията за монтаж е показана на снимката.  
Ако трябва да закупите възвратен клапан, свържете се с нашия кол център.
- HR** Prema odgovarajućim normama EN 61770/DIN, uređaj se mora spojiti na sustav dovoda vode putem nepovratnog ventila – servisni rezervni dio broj C0084677 – ili ekvivalentnog.  
Upute za instalaciju vide se na slici.  
Ako morate kupiti nepovratni ventil, obratite se našem pozivnom centru.
- SL** V skladu s standardi EN 61770 / DIN mora biti naprava priključena na vodovodni sistem s povratnim ventilom; servisni službi navedite številko rezervnega dela C0084677 ali drugo odgovarjajočo številko.  
Navodila za namestitev so prikazana na sliki.  
Če želite kupiti povratni ventil, pokličite našo servisno enoto.
- SR** Prema odnosnim EN 61770 / DIN standardima, aparat treba povezati na sistem za napajanje vodom s nepovratnim ventilom, broj rezervnog dela C0084677 ili sličnim.  
Uputstva za instaliranje prikazana su na slici.  
Ako treba da naručite nepovrati ventil, kontaktirajte našu službu za klijente.

- ET** Vastavalt asjakohastele standarditele EN 61770 / DIN peab seade olema ühendatud veevarustussüsteemiga, millel on kaitseklapp (varuosa number C0084677 või samaväärne).  
Paigaldusjuhised on näidatud pildil.  
Kaitseklapi ostmiseks võtke ühendust meie kõnekeskusega.
- LT** Pagal atitinkamus EN 61770 / DIN standartus prietaisas turi būti prijungtas prie vandens šaltinio sistemos su atbuliniu vožtuvu (techninės priežiūros atsarginė dalis Nr. C0084677 ar lygiavertė).  
Montavimo instrukcija parodyta nuotraukoje.  
Jei jums reikia įsigyti atbulinį vožtuvą, susisieki­te su mūsų skambučių centru.
- LV** Saskaņā ar attiecīgajiem EN 61770/DIN standartiem ierīce ir jāpievieno ūdensapgādes sistēmai ar kontrolvārstu, servisa rezerves daļas numurs C0084677 vai ekvivalents.  
Uzstādīšanas norādes ir redzamas attēlā.  
Ja jums ir jāiegādājas kontrolvārsts, sazinieties ar mūsu zvanu centru.
- PL** Zgodnie z mającymi zastosowanie normami EN 61770 / DIN urządzenie musi zostać podłączone do sieci wodociągowej przy użyciu zaworu zwrotnego, numer części C0084677 lub równoważnego.  
Instrukcję montażu przedstawiono na rysunku.  
W celu zakupu zaworu zwrotnego należy skontaktować się z naszym centrum obsługi telefonicznej.
- ES** De acuerdo con las normas EN 61770 / DIN pertinentes, el aparato debe conectarse a un sistema de suministro de agua con una válvula de retención, número de pieza de repuesto de servicio C0084677 o equivalente.  
Las instrucciones de instalación se muestran en la imagen.  
Si necesita comprar la válvula de retención, póngase en contacto con nuestro centro de llamadas.
- PT** De acordo com as normas EN 61770/DIN pertinentes, a máquina deve ser ligada a um sistema de abastecimento de água com uma válvula de retenção, peça de reposição de manutenção número C0084677 ou equivalente.  
As instruções de instalação são ilustradas na imagem.  
Se necessitar de adquirir a válvula de retenção, contacte o nosso centro de atendimento.
- DA** I henhold til de relevante EN 61770/DIN-standarder skal apparatet tilsluttes et vandforsyningssystem med en kontraventil, servicereservedel­snnummer C0084677 eller tilsvarende.  
Installationsvejledningen er vist på billedet.  
Hvis du skal købe kontraventilen, så kontakt vores callcenter.
- FI** Asianmukaisten EN 61770 / DIN standardien mukaisesti laite on liitettävä vedensyöttöjärjestelmään yksisuuntaventtiilillä, huollon varaosalla numero C0084677 tai vastaavalla.  
Asennusohje näkyy kuvassa.  
Jos haluat ostaa yksisuuntaventtiilin, ota yhteyttä puhelinpalveluumme.
- NO** I henhold til standardene EN 61770 / DIN må apparatet kobles til et vannforsyningssystem med en tilbakeslagsventil, reservedelsnummer C0084677, eller tilsvarende.  
Installasjonsinstruksjonene er vist på bildet.  
Kontakt kundeservice hvis du må bestille tilbakeslagsventilen.
- SV** Enligt relevanta EN 61770/DIN-standarder måste apparaten anslutas till ett vattennät med en backventil, reservedelsnummer C0084677 eller motsvarande.  
Installationsinstruktionen visas i bilden.  
Om du behöver köpa backventilen, kontakta vårt supportcenter.
- IT** In conformità con le normative EN 61770/DIN applicabili, l'apparecchio deve essere collegato alla rete idrica tramite una valvola di ritegno (codice ricambio C0084677 o equivalente).  
Le istruzioni per l'installazione sono illustrate nella figura.  
Per l'acquisto della valvola di ritegno, rivolgersi al centro di assistenza.
- EL** Σύμφωνα με τα σχετικά πρότυπα EN 61770 / DIN, η συσκευή πρέπει να είναι συνδεδεμένη σε δίκτυο υδροδότησης με αντεπίστροφη βαλβίδα, με αριθμό ανταλλακτικού σέρβις C0084677 ή ισοδύναμο.  
Οι οδηγίες εγκατάστασης παρουσιάζονται στην εικόνα.  
Εάν χρειαστεί να αγοράσετε την αντεπίστροφη βαλβίδα επικοινωνήστε με το τηλεφωνικό μας κέντρο.
- UK** Згідно із застосовними стандартами EN 61770 / DIN прилад необхідно підключати до системи водопостачання зі зворотним клапаном, що має номер сервісної запасної частини C0084677, або з еквівалентним відповідником.  
На рисунку показано, як виконати встановлення.  
Щоб придбати зворотний клапан, зверніться до нашого кол-центру.
- MK** Според релевантните стандарди EN 61770/DIN, апаратот мора да се поврзе со систем за водоснабдување кој има контролен вентил, сервисен резервен дел бр. C0084677 или еквивалентен дел.  
Упатството за монтирање е прикажано на сликата.  
Доколку треба да купите контролен вентил, контактирајте со нашиот центар за поддршка.
- SQ** Sipas standardeve përkatëse EN 61770 / DIN, pajisja duhet të lidhet me sistemin e furnizimit të ujit me një valvulë kontrolli, pjesa e ndërrimit për shërbimin me numër C0084677 ose një pjesë e barasvlershme.  
Udhëzimet e instalimit shfaqen në figurë.  
Nëse duhet të blini valvulën e kontrollit, kontaktoni me qendrën tonë telefonike.
- TR** İlgili EN 61770 / DIN standartlarına göre, cihaz bir çek valf ile su şebekesine bağlanmalıdır. Servis yedek parça numarası C0084677 veya eşdeğeridir.  
Montaj talimatları resimde gösterilmektedir.  
Çek valfi satın almanız gerekiyorsa, çağrı merkezimizle iletişime geçiniz.



400020022062

Ovaj dokument je originalno proizveden i objavljen od strane proizvođača, brenda Whirlpool, i preuzet je sa njihove zvanične stranice. S obzirom na ovu činjenicu, Tehnoteka ističe da ne preuzima odgovornost za tačnost, celovitost ili pouzdanost informacija, podataka, mišljenja, saveta ili izjava sadržanih u ovom dokumentu.

Napominjemo da Tehnoteka nema ovlašćenje da izvrši bilo kakve izmene ili dopune na ovom dokumentu, stoga nismo odgovorni za eventualne greške, propuste ili netačnosti koje se mogu naći unutar njega. Tehnoteka ne odgovara za štetu nanесenu korisnicima pri upotrebi netačnih podataka. Ukoliko imate dodatna pitanja o proizvodu, ljubazno vas molimo da kontaktirate direktno proizvođača kako biste dobili sve detaljne informacije.

Za najnovije informacije o ceni, dostupnim akcijama i tehničkim karakteristikama proizvoda koji se pominje u ovom dokumentu, molimo posetite našu stranicu klikom na sledeći link:

<https://tehnoteka.rs/p/whirlpool-masina-za-pranje-vesa-ffd-9479-bv-ee-akcija-cena/>