

Uputstvo za upotrebu

SAMSUNG zakrivljeni monitor 34" OLED Odyssey G9
S49CG954SUXEN

SAMSUNG



Tehnoteka je online destinacija za upoređivanje cena i karakteristika bele tehnike, potrošačke elektronike i IT uređaja kod trgovinskih lanaca i internet prodavnica u Srbiji. Naša stranica vam omogućava da istražite najnovije informacije, detaljne karakteristike i konkurentne cene proizvoda.

Posetite nas i uživajte u ekskluzivnom iskustvu pametne kupovine klikom na link:

<https://tehnoteka.rs/p/samsung-zakrivljeni-monitor-34-oled-odyssey-g9-s49cg954suxen-akcija-cena/>

Korisnički priručnik

S49CG95*

Boja i izgled mogu da se razlikuju u zavisnosti od proizvoda, a specifikacije podležu promenama bez prethodnog obaveštenja, radi poboljšanja performansi.

Sadržaj ovog priručnika je podložan promenama bez obaveštenja da bi se poboljšao kvalitet.

Administrativna nadoknada možda će biti naplaćena ako:

(a) pozovete tehničara koji ne otkrije nikakav kvar na uređaju (tj. u slučaju da niste pročitali ovaj korisnički priručnik).

(b) odnesete uređaj u servis i tamo se ne otkrije nikakav kvar (tj. u slučaju da niste pročitali ovaj korisnički priručnik).

Pre dolaska tehničara bićete obavešteni o iznosu administrativne nadoknade.

© Samsung

Samsung je vlasnik autorskih prava na ovaj materijal.

Upotreba ili reprodukovanje ovog priručnika, celog ili u delovima, bez ovlašćenja preduzeća Samsung se zabranjuje.

Žigovi koji nisu u vlasništvu kompanije Samsung pripadaju svojim odgovarajućim vlasnicima.

Sadržaj

Pre upotrebe proizvoda

Bezbednosne mere predostrožnosti

- 3 Struja i bezbednost
- 4 Instalacija
- 4 Rad

Čišćenje

Ispravan položaj za upotrebu proizvoda

Priprema

Instalacija

- 7 Montaža postolja
- 8 Mere predostrožnosti za pomeranje proizvoda
- 9 Provera prostora oko proizvoda
- 9 Podešavanje nagiba i visine proizvoda
- 10 Pričvršćivanje ZIDNOG NOSAČA

Kontrolna tabla

Veze

Portovi

- 13 Povezivanje proizvoda sa računarom kao USB čvorišta
- Organizovanje povezanih kablova

Mere predostrožnosti i napomene

Pročitajte posle instalacije proizvoda

- 15 Veličine slike i ulazni signali

Pročitajte pre povezivanja računara (podržane rezolucije)

- 16 VESA DMT
- 17 VESA CVT
- 17 Prilagođen CVT

Podržane rezolucije video signala

- 18 CTA-861
- 18 Lista grafičkih kartica koje podržavaju HDR10

Specifikacije

Opšte

Dodatak

Odgovornost za uslugu plaćanja (trošak za klijente)

- 21 Nije u pitanju kvar proizvoda
- 21 Oštećenje proizvoda do kojeg je došlo krivicom klijenta
- 21 Ostalo

FreeSync Premium pro (za AMD grafičku karticu)

- 23 Modeli u listi grafičkih kartica podržavaju FreeSync Premium pro

Podržane rezolucije za FreeSync Premium pro (VRR)

- 24 HDMI
- 24 DP

Pre upotrebe proizvoda







Bezbednosne mere predostrožnosti

Upozorenje

Ako se ne slede uputstva, može doći do ozbiljne ili fatalne povrede.

Pažnja

Ako se ne slede uputstva, može doći do lične povrede ili oštećenja svojine.

PAŽNJA			
RIZIK OD STRUJNOG UDARA. NE OTVARAJTE.			
PAŽNJA: DA BISTE UMANJILI RIZIK OD ELEKTRIČNOG UDARA, NE UKLANJAJTE POKLOPAC (ILI POLEĐINU). UNUTRA NE POSTOJE DELOVI KOJE MOŽE SERVISIRATI KORISNIK. KOMPLETNO SERVISIRANJE PREPUSTITE KVALIFIKOVANOM OSOBLJU.			
	Ovaj simbol ukazuje na to da je unutar uređaja prisutan visoki napon. Svaka vrsta kontakta sa unutrašnjim komponentama ovog uređaja predstavlja opasnost.		Naizmenična struja: Nominalni napon označen ovim simbolom je napon naizmenične struje.
	Ovaj simbol ukazuje na to da se uz proizvod isporučuje važna dokumentacija koja se odnosi na rukovanje i održavanje.		Jednosmerna struja: Nominalni napon označen ovim simbolom je napon jednosmerne struje.
	Proizvod klase II: Ovaj simbol označava da povezivanje na zaštitno električno uzemljenje nije neophodno. Ako na kablu za napajanje proizvoda nema simbola, proizvod MORA biti sigurno povezan sa uzemljenjem.		Pažnja. Pogledajte uputstva za upotrebu: Ovaj simbol upućuje korisnika da u korisničkom priručniku pročita dodatne informacije u vezi sa bezbednošću.

Struja i bezbednost

Upozorenje

- Ne koristite oštećeni kabl za napajanje ili priključak niti labavu utičnicu.
- Nemojte koristiti više proizvoda sa jednom utičnicom.
- Ne dodirujte priključak za napajanje mokrim rukama.
- Ubacite priključak za napajanje do kraja, tako da ne bude labav.
- Povežite utikač sa uzemljenom utičnicom (samo izolovani uređaji tipa 1).
- Nemojte savijati niti silom povlačiti kabl za napajanje. Pazite da ne ostavite kabl za napajanje ispod nekog teškog predmeta.
- Ne postavljajte kabl za napajanje ili proizvod u blizinu izvora toplote.
- Očistite prašinu oko priključaka utikača ili utičnice suvom tkaninom.

Pažnja

- Ne iskopčavajte kabl za napajanje dok se proizvod koristi.
- Koristite samo kabl za napajanje koji Samsung isporučuje uz vaš proizvod. Ne koristite kabl za napajanje sa drugim proizvodima.
- Utičnica u koju se priključuje kabl za napajanje ne sme da ima bilo kakvih smetnji.
 - Kada dođe do problema, neophodno je isključiti kabl za napajanje da bi se prekinulo napajanje proizvoda.
- Držite utikač kad iskopčavate kabl za napajanje iz utičnice.

Instalacija

Upozorenje

- Ne postavljajte sveće, lampe za insekte ili cigarete na proizvod. Ne postavljajte proizvod u blizini izvora toplote.
- Držite plastično pakovanje izvan domašaja dece.
 - Deca mogu da se uguše.
- Nemojte postavljati proizvod na nestabilnu ili vibrirajuću površinu (nesigurnu policu, nagnutu površinu itd.).
 - Proizvod može da padne i ošteti se i/ili dovede do povrede.
 - Upotreba proizvoda u oblasti sa prekomernom vibracijom može da ošteti proizvod ili dovede do požara.
- Nemojte instalirati proizvod u vozilu ili na mestu izloženom prašini, vlazi (curenje vode itd.), ulju ili dimu.
- Nemojte izlagati proizvod direktnom suncu, toploti ili vrućim predmetima kao što je šporet.
 - Životni vek proizvoda može biti umanjen ili može doći do požara.
- Nemojte postavljati proizvod u domašaju male dece.
 - Proizvod može da padne i povredi decu.
- Jestivo ulje (kao što je sojino ulje) može da ošteti ili izmeni proizvod. Držite proizvod podalje od zagađivanja uljem. Nemojte instalirati niti koristiti proizvod u kuhinji ili blizu kuhinjskog šporeta.

Pažnja

- Nemojte da ispustite proizvod pri premeštanju.
- Ne spuštajte proizvod na prednji deo.
- Pri postavljanju proizvoda na komodu ili policu, uverite se da donja ivica prednjeg dela proizvoda ne štrči.
 - Proizvod može da padne i ošteti se i/ili dovede do povrede.
 - Proizvod postavljajte samo na komode ili police odgovarajuće veličine.
- Pažljivo spustite proizvod.
 - Može doći do otkazivanja proizvoda ili lične povrede.
- Postavljanje proizvoda na nestandardnom mestu (mestu izloženom velikoj količini fine prašine, hemijskih supstanci, ekstremnim temperaturama ili velikoj količini vlage, odnosno na mestu gde bi proizvod trebalo neprekidno da radi duže vreme) može ozbiljno da utiče na njegov rad.
 - Obavezno konsultujte Samsung centar za korisničku službu ako želite da instalirate proizvod na takvom mestu.
- Pre sklapanja proizvoda, spustite ga na ravnu i stabilnu površinu tako da ekran bude okrenut nadole.
 - Proizvod je zakrivljen. Ako se proizvod pritisne dok je na ravnoj površini, može da se ošteti. Nemojte pritiskati proizvod dok je na tlu, okrenut nagore ili nadole.

Rad

Upozorenje

- U proizvodu postoji visoka voltaža. Nikad nemojte sami rastavljati, popravljati ili menjati proizvod.
 - U slučaju potrebe za popravkom, obratite se Samsung centru za korisničku službu.
- Da biste pomerili proizvod, prvo iskopčajte sve kablove iz njega zajedno sa kablom za napajanje.
- Ako proizvod ispušta neobične zvuke, miris paljevine ili dim, odmah iskopčajte kabl za napajanje i obratite se Samsung centru za korisničku službu.
- Ne dozvolite deci da hvataju proizvod ili da se penju na njega.
 - Deca mogu da se povrede ili ozbiljno ozlede.
- Ako ispustite proizvod ili se ošteti spoljno kućište, isključite napajanje i iskopčajte kabl za napajanje. Zatim se obratite Samsung centru za korisničku službu.
 - Neprekidna upotreba može da dovede do požara ili električnog udara.

- Ne stavljajte teške predmete ili stvari koje deca vole (igračke ili slatkiše) na proizvod.
 - Proizvod ili teški predmeti mogu da padnu dok deca pokušavaju da dohvate igračke ili slatkiše što može da dovede do ozbiljne povrede.
- Tokom grmljavina ili oluje, isključite proizvod iz struje i sklonite kabl za napajanje.
- Ne spuštajte predmete na proizvod i ne udarajte ga.
- Nemojte pomerati proizvod povlačenjem kabla za napajanje ili bilo kog drugog kabla.
- Ako dođe do curenja gasa, ne dodirujte proizvod ili utikač. Takođe, odmah provetrite prostoriju.
- Nemojte podizati ili pomerati proizvod povlačenjem kabla za napajanje ili bilo kog drugog kabla.
- Nemojte koristiti ili čuvati sprej koji može da eksplodira ili zapaljive supstance u blizini proizvoda.
- Uverite se da stolnjaci ili zavese ne blokiraju ventile.
 - Povećana unutrašnja temperatura može da dovede do požara.
- Nemojte ubacivati metalne predmete (čačalicu, novčić, ukosnicu itd.) ili lako zapaljive predmete (papir, šibice itd.) u proizvod (putem otvora ili ulaznih/izlaznih portova).
 - Uverite se da ste isključili proizvod i iskopčali kabl za napajanje ako u proizvod dopru voda ili druge strane supstance. Zatim se obratite Samsung centru za korisničku službu.
- Ne postavljajte predmete koji sadrže tečnost (vaze, bokale, flaše itd.) ili metalne predmete na proizvod.
 - Uverite se da ste isključili proizvod i iskopčali kabl za napajanje ako u proizvod dopru voda ili druge strane supstance. Zatim se obratite Samsung centru za korisničku službu.

Pažnja

- Ako se na ekranu prikazuje statična slika duži vremenski period, može da dođe do „sagorevanja“ ekrana usled zadržavanja slike ili pojave oštećenih piksela.
 - Postavite ekran u režim za uštedu energije ili na čuvar ekrana sa pokretnim slikama kada ne koristite proizvod duži vremenski period.
- Iskopčajte kabl za napajanje iz utičnice ako ne planirate da koristite proizvod u dužem vremenskom periodu (odmor itd.).
 - Prikupljena prašina u kombinaciji sa toplotom može da dovede do požara, električnog udara ili električnog varničenja.
- Proizvod koristite sa preporučenom rezolucijom i frekvencijom.
 - Može negativno uticati na vaš vid.
- Nemojte držati proizvod naopačke ili ga pomerati držeći ga za postolje.
 - Proizvod može da padne i oštetiti se ili dovede do povrede.
- Gledanje u ekran sa prevelike blizine u dužem vremenskom periodu može negativno da utiče na vaš vid.
- Ne koristite ovlaživače vazduha ili šporet u blizini proizvoda.
- Odmorajte oči duže od 5 minuta ili gledajte udaljene predmete na svaki 1 sat upotrebe proizvoda.
- Ne dodirujte ekran ako je proizvod bio uključen u dužem vremenskom periodu jer će postati vreo.
- Male delove pribora čuvajte izvan domašaja dece.
- Budite pažljivi pri prilagođavanju ugla proizvoda ili visine postolja.
 - Možete da zaglavite i povredite šaku ili prst.
 - Naginjanje proizvoda pod prevelikim uglom može da dovede do pada proizvoda i do povrede.
- Ne postavljajte teške predmete na proizvod.
 - Može doći do otkazivanja proizvoda ili lične povrede.

Čišćenje

Na površini modela sa visokim sjajem mogu da se pojave bele fleke ako se u blizini koristi ultrasonični talasni ovlaživač.

- ✎ Obratite se najbližem Samsung centru za korisničku službu ako želite da očistite unutrašnjost proizvoda (biće vam naplaćeno servisiranje).

Nemojte pritiskati ekran proizvoda šakama ili drugim predmetima. Postoji opasnost od oštećivanja ekrana.

- ✎ Budite pažljivi pri čišćenju jer je panel i spoljašnjost naprednih LCD-ova lako ogrebatu.

Pri čišćenju izvršite sledeće korake.

1. Isključite proizvod i računar.
2. Iskopčajte kabl za napajanje iz proizvoda.
- ✎ Držite kabl za napajanje za priključak i ne dodirujte kabl mokrim rukama. U suprotnom, može doći do električnog udara.
3. Obrišite proizvod čistom, mekom i suvom tkaninom.
Navlažite meku tkaninu vodom, dobro je iscedite, a zatim koristite tkaninu za čišćenje spoljašnjosti proizvoda.
 - Nemojte koristiti sredstvo za čišćenje koje sadrži alkohol, razređivač ili aktivne površinske supstance pri čišćenju proizvoda.
 - Ne prskajte vodu ili deterdžent direktno na proizvod.
4. Povežite kabl za napajanje sa proizvodom kada završite sa čišćenjem.
5. Uključite proizvod i računar.

Ispravan položaj za upotrebu proizvoda





Koristite proizvod u sledećem ispravnom položaju:

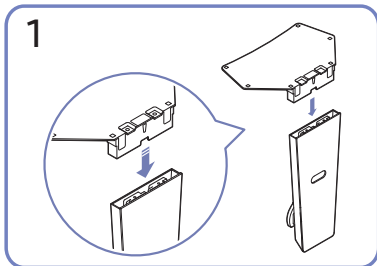
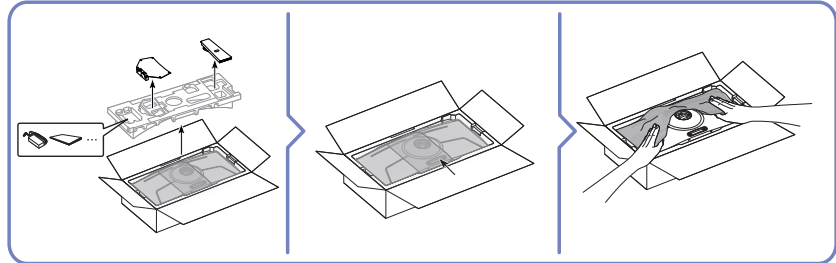
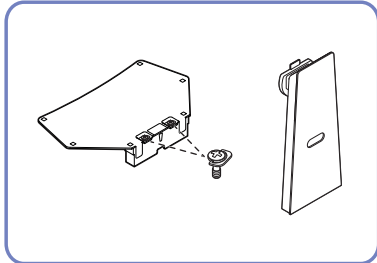
- Ispravite leđa.
- Razmak između očiju i ekrana treba da bude od 45 do 50 cm i trebalo bi da na ekran gledate blago nadole.
- Neka vam oči budu direktno ispred ekrana.
- Prilagodite ugao tako da nema odsjaja svetlosti na ekranu.
- Neka vam podlaktice budu pod pravim uglom u odnosu na nadlaktice i u ravni sa nadlamicama.
- Držite laktove otprilike pod pravim uglom.
- Prilagodite visinu proizvoda tako da možete da držite kolena savijena pod uglom od 90 stepeni ili više, pete spuštene na pod, a ruke niže od visine srca.
- Uradite vežbe za oči ili često trepćite da biste se oslobodili zamora očiju.

Priprema

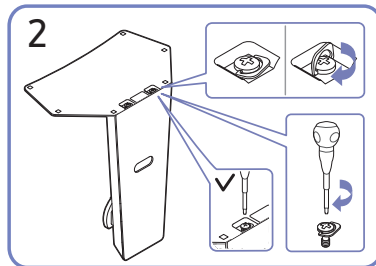
Instalacija

Montaža postolja

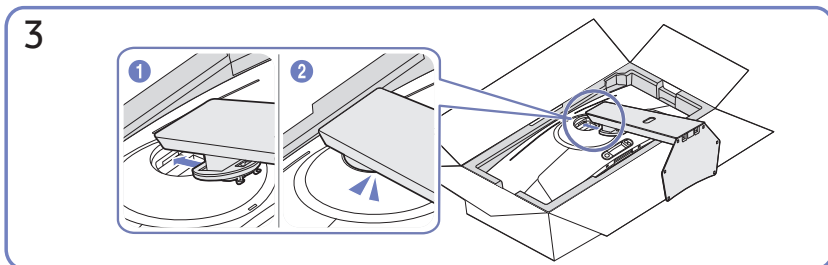
-  Pre sklapanja proizvoda, spustite ga na ravnu i stabilnu površinu tako da ekran bude okrenut nadole.
-  Rasklapanje se obavlja obrnutim redosledom od sklapanja.



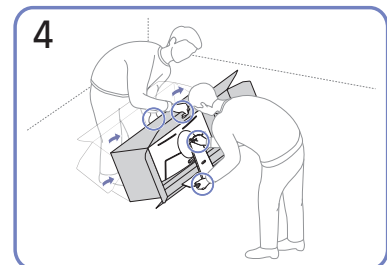
1
Postavite osnovu postolja na vrat postolja, u pravcu prikazanom na slici. Proverite da li je priključak za postolje čvrsto spojen.



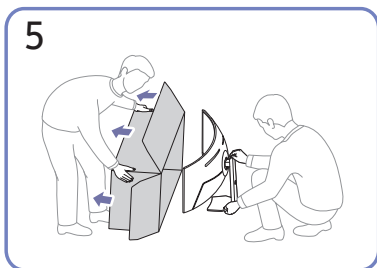
2
Okrenite zavrtanj za spajanje na dnu postolja do kraja, tako da bude potpuno zategnut.



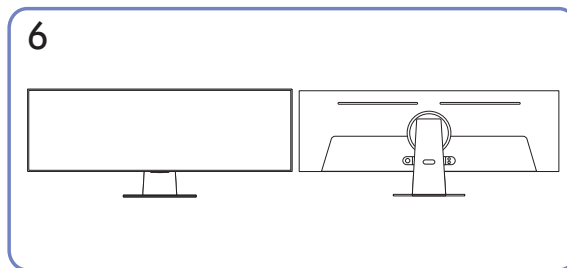
3
Gurnite sklopljeno postolje u ležište u pravcu strelice, kao što je prikazano na slici.



4
Uspravite monitor, kao što je prikazano na slici.

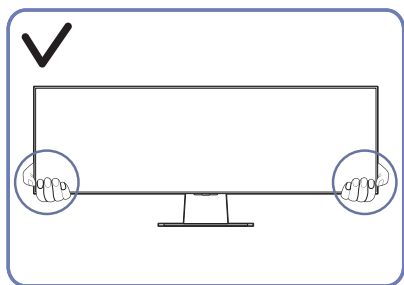


5
Izvadite proizvod iz kutije.

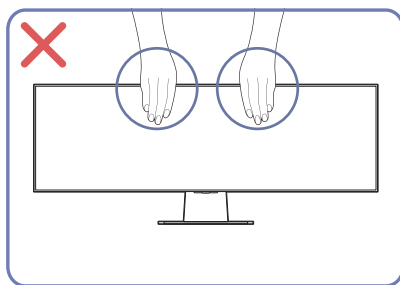


6
Sklop postolja je kompletan.

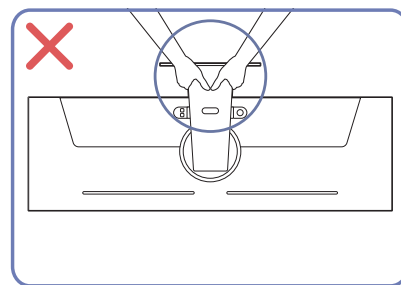
Mere predostrožnosti za pomeranje proizvoda



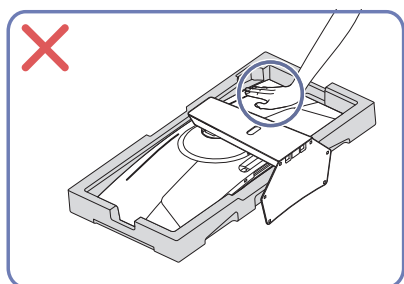
Držite donje uglove ili ivice proizvoda kada ga pmerate.



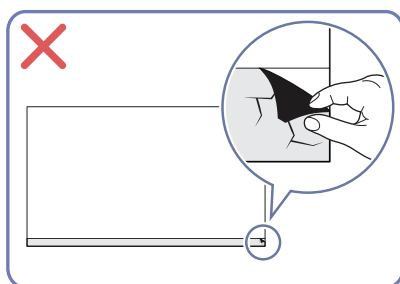
Nemojte nanositi direktan pritisak na ekran.
Nemojte držati ekran kada pmerate proizvod.



Nemojte da držite proizvod okrenut naopako samo za postolje.




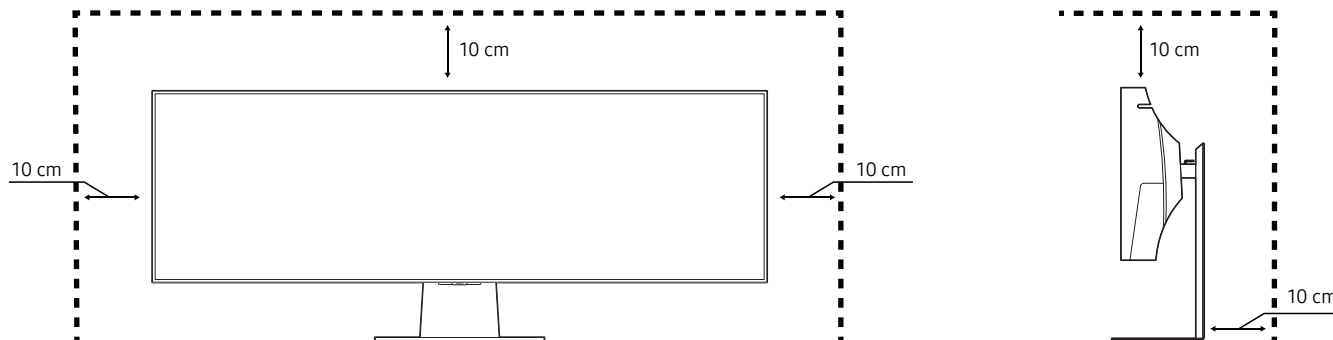
Nemojte pritiskati proizvod. Postoji opasnost od oštećivanja proizvoda.




Provera prostora oko proizvoda

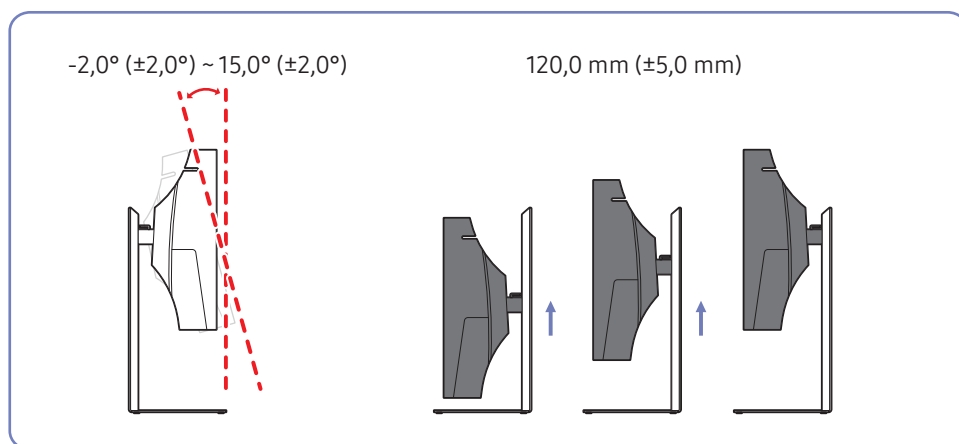
Vodite računa da ostavite dovoljno prostora za ventilaciju kada postavljate proizvod. Povećanje unutrašnje temperature proizvoda može da dovede do požara ili oštećenja proizvoda. Ostavite dovoljno prostora oko proizvoda kao što je prikazano na dijagramu kada instalirate proizvod.

 Spoljni izgled može da se razlikuje u zavisnosti od proizvoda.



Podešavanje nagiba i visine proizvoda

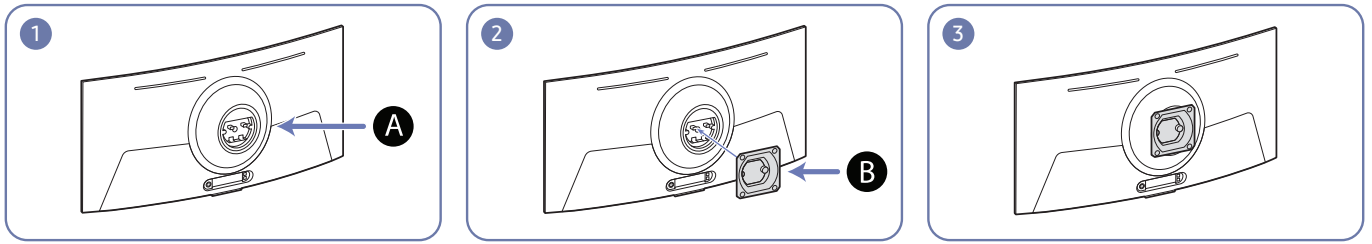
 Boja i oblik delova mogu da se razlikuju od delova prikazanih na slici. Specifikacije mogu da se promene bez najave radi poboljšanja performansi.



- Moguće je podesiti nagib i visinu proizvoda.
- Kada podešavate nagib ili visinu, držite obe strane da biste sprečili da velika sila ošteti proizvod.
- Kada podešavate visinu postolja, možete čuti zvuk. Ovaj zvuk se stvara zato što kugla u postolju klizi kada se podešava visina postolja. To je normalan zvuk, a ne kvar proizvoda.

Pričvršćivanje ZIDNOG NOSAČA

- Nosač možda neće biti isporučen, u zavisnosti od zemlje i regiona.
- Isključite proizvod i isključite kabl za napajanje iz utičnice.



A Pričvrstite ZIDNI NOSAČ ovde

B ZIDNI NOSAČ

Poravnajte **B** sa **A** na monitoru i čvrsto zategnite zavrtnje na **B**.


Napomene

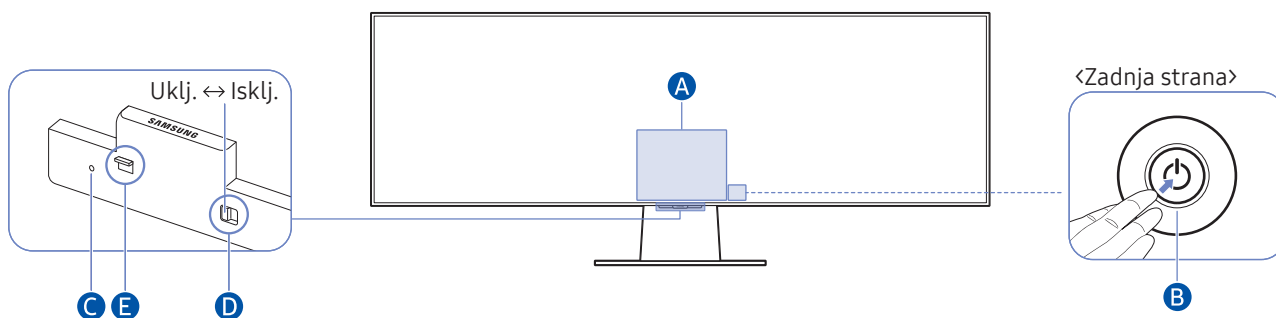
- Korišćenje zavrtnja čija je dužina veća od standardne može da dovede do oštećenja unutrašnjih komponenti proizvoda.
- Dužina zavrtnja za montažu na zid koja nije u skladu sa VESA standardima može da se razlikuje u zavisnosti od specifikacija.
- Nemojte da koristite zavrtnje koji nisu u skladu sa VESA standardima. Nemojte da postavljate komplet za montažu na zid ili stono postolje uz upotrebu prekomerne sile. Proizvod može da se ošteti ili da padne i da izazove povrede. Kompanija Samsung neće biti odgovorna ni za kakvo oštećenje ili povredu izazvanu korišćenjem neodgovarajućih zavrtnja ili postavljanjem kompleta za montažu na zid/stonog postolja uz upotrebu prekomerne sile.
- Kompanija Samsung ne može se smatrati odgovornom ni za kakvo oštećenje ili povredu izazvanu korišćenjem kompleta za montažu na zid koji nije naveden ovde ili pokušajem samostalnog instaliranja kompleta za montažu na zid.
- Da biste ovaj proizvod instalirali na zid, obavezno kupite komplet za montažu na zid koji je moguće instalirati tako da bude udaljen 10 cm ili više od zida.
- Obavezno koristite komplet za montažu na zid koji je usklađen sa standardima.
- Da biste instalirali monitor koristeći nosač za zid, odvojte osnovu postolja od monitora.

Naziv modela	Specifikacije za otvor za VESA zavrtnje (A * B) u milimetrima	C	Standardni zavrtnaj	Količina	
S49CG95*	100,0 x 100,0	3,5 ~ 5,5 mm	M4	4 kom.	

- Nosač možda neće biti isporučen, u zavisnosti od zemlje i regiona.
- Komplet za montažu na zid nemojte postavljati dok je proizvod uključen. To može dovesti do povrede usled strujnog udara.
- Proizvod nemojte montirati pod nagibom većim od 15 stepeni.

Kontrolna tabla

-  Možete da uključite proizvod pomoću dugmeta za uključivanje/isključivanje, a zatim da koristite meni za kontrolu. Kontrolni meni se prikazuje kada se pritisne dugme za napajanje dok je proizvod uključen.



A Komandni meni



Kuća



Podešavanja



Nazad





Spoljni izvor



Isključi

B Upravljačko dugme

- Pritisnite dugme : Prikažite kontrolni meni. Izaberite ili pokrenite fokusiranu stavku na meniju.
- Pritisnite i zadržite dugme : Funkcija koja je u toku se prekida.
- Dugme gore/dole: Menja kanal.
- Dugme levo/desno: Menja se jačina zvuka.

 Dugmad mogu da funkcionišu drugačije u zavisnosti od situacije.

C Mikrofon

D Prekidač mikrofona


Možete da uključite ili isključite mikrofons pomoću prekidača sa donje strane proizvoda.

Ako je mikrofons isključen, sve glasovne i zvučne funkcije koje koriste mikrofons nisu dostupne.

- Položaj i oblik prekidača mikrofona mogu da se razlikuju u zavisnosti od modela.
- Podaci koji se koriste prilikom analize podataka sa mikrofona neće biti sačuvani.

E Indikator napajanja

- LED dioda se pali kada je proizvod isključen.
- LED dioda treperi kada proizvod uđe u režim mirovanja.


 Kada prođe 60 sekundi bez signala, proizvod ulazi u režim mirovanja. U režimu mirovanja, ekran se ponovo uključuje kada se pojavi ulazni signal ili se pritisne bilo koje dugme na daljinskom upravljaču.

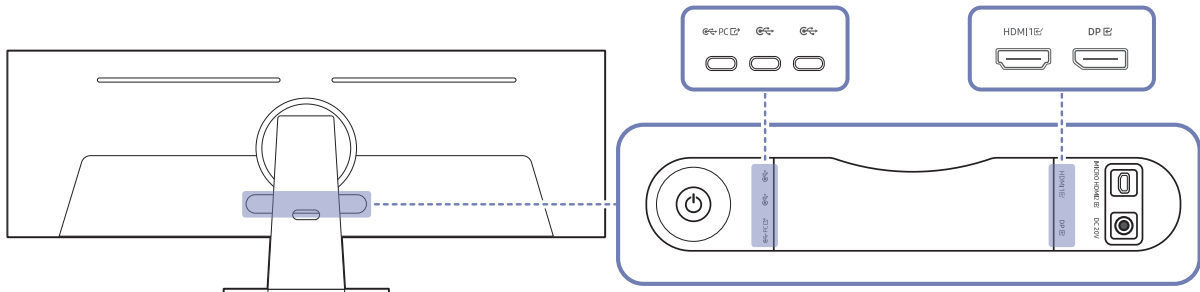
- Boja i oblik delova mogu da se razlikuju od delova prikazanih na slici.
- Ekran može da se zatamni ako zaštitna folija na logotipu SAMSUNG ili na dnu proizvoda nije skinuta. Skinite tu zaštitnu foliju.
- Kada se koriste dugmad (osim Napajanja) na Samsung pametnom daljinskom upravljaču, prijemna LED lampica ne treperi.




Veze



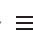
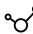
Takođe, povežite spoljne uređaje preko različitih priključaka na televizoru.


Portovi

 Dostupne funkcije se mogu razlikovati u zavisnosti od modela proizvoda. Boja i oblik delova mogu da se razlikuju od delova prikazanih na slici. Specifikacije mogu da se promene bez najave radi poboljšanja performansi. Pogledajte sâmi proizvod.



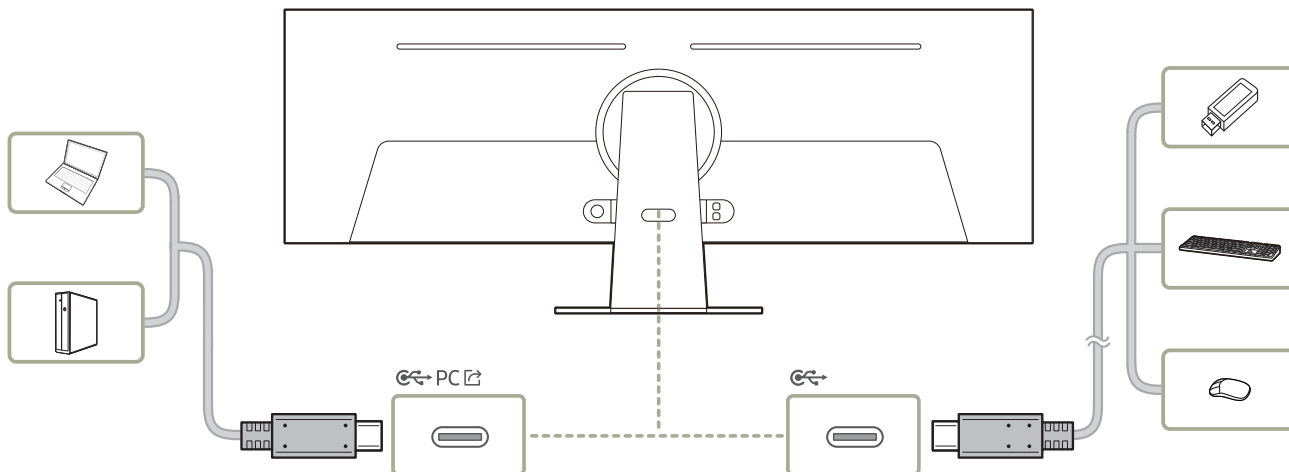
Priključak	Opis
 PC	Povezuje se sa računarnom pomoću USB kabla. Radi kao USB 3.0 samo kada se koristi USB HUB.  Za više informacija pogledajte stranicu Povezivanje proizvoda sa računarnom kao USB čvorišta .
	Povezuje se sa USB uređajem, kao što je tastatura ili miš. Koristi se za ažuriranje softvera.
HDMI1	Povezivanje sa spoljnim uređajem pomoću HDMI ili HDMI-DVI kabla.
DP	Povezuje se sa računarnom pomoću DP kabla.
MICRO HDMI2	Povezuje se sa spoljnim uređajem pomoću HDMI kabla koji je isporučio Samsung (to je High Speed HDMI sertifikovan kabl).
DC 20V	Povezuje se sa adapterom za naizmjeničnu/jednosmernu struju.


 Za više informacija o povezivanju sa spoljnim uređajem, pogledajte  >  **Meni** >  **Povezani uređaji** > **Vodič za povezivanje**.

 Kada se prikaže nepokretni ekran, kao što je dokument, a tastatura ili miš ne rade duže od 5 minuta, ekran se malo zatamni.
Osvetljenost se vraća kada se na tastaturi pritisne dugme ili se miš pomeri ili klikne.

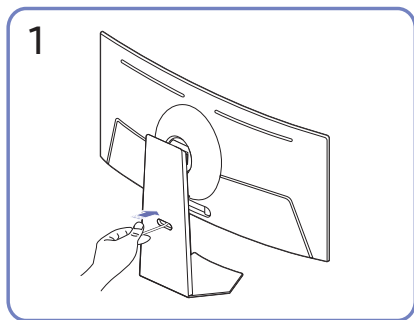
Povezivanje proizvoda sa računarnom kao USB čvorišta

Koristeći proizvod kao čvorište, istovremeno povežite i koristite različite izvorne uređaje sa proizvodom.

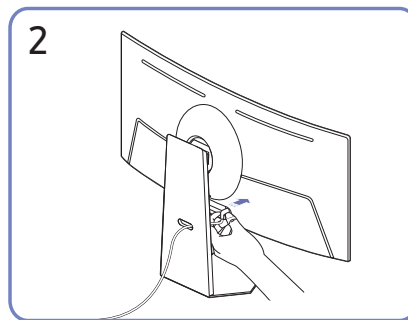


- ✎ Da bi se USB uređaj brže detektovao i pokrenuo, povežite ga na  port na proizvodu. Na brzinu čitanja/pisanja će uticati USB uređaj i računar.
- ✎ U slučaju problema sa USB sistemom koje izazivaju operativni sistem, upravljački programi ili softver, obratite se odgovarajućim dobavljačima.
- ✎ Pošto se na tržištu pojavljuju različiti USB uređaji, ne možemo da garantujemo da će se naši proizvodi podudarati sa svim USB uređajima.
- ✎ Spoljni čvrsti disk za masovno skladištenje koji zahteva eksterno napajanje obavezno povežite na spoljni izvor napajanja.
- ✎ Kompanija ne odgovara za probleme ili oštećenja spoljnog uređaja do kojih dođe usled korišćenja neodobrenog kabla.
- ✎ Neki proizvodi ne pridržavaju se USB standarda, što može dovesti do kvara na uređaju.

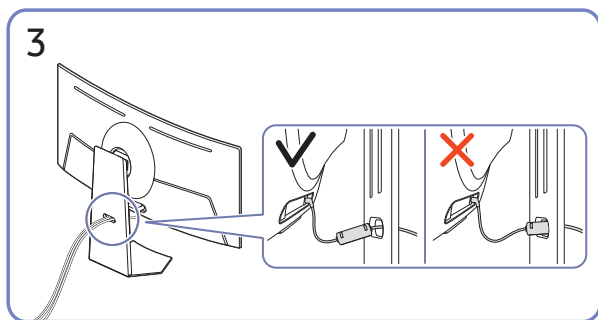
Organizovanje povezanih kablova



Provucite kablove kroz rupu na postolju.



Povežite kablove sa odgovarajućim portovima.



Organizujte kablove tako što ćete ih provući kroz rupu na postolju, kao što je prikazano na slikama.

Mere predostrožnosti i napomene

Možete da dobijete uputstva i informacije koje morate da pročitate nakon instalacije.

Pročitajte posle instalacije proizvoda

Pročitajte ove informacije posle instalacije proizvoda.

Veličine slike i ulazni signali

Opcija **Veličina slike** primenjuje se na trenutni izvor. Izabrane **Veličina slike** važiće svaki put kada izaberete taj izvor sve dok ga ne promenite.

Ulazni signal	Veličina slike
HDMI (3840 x 1080 pri 120 Hz)	32:9, 16:9
HDMI (5120 x 1440 pri 240 Hz)	32:9, 16:9
DisplayPort (5120 x 1440 pri 120 Hz)	32:9, 16:9
DisplayPort (5120 x 1440 pri 240 Hz)	32:9, 16:9




 Ulazni priključci za spoljne uređaje se mogu razlikovati u zavisnosti od modela i regiona.

 Dostupni **Režim slike** može da varira u zavisnosti od spoljnog uređaja.

Pročitajte pre povezivanja računara (podržane rezolucije)

Proverite podržane rezolucije za ulazne signale sa računara.

Kad povežete uređaj sa računarom, podesite grafičku karticu računara na neku od standardnih rezolucija navedenih u tabelama ispod ili na sledećim stranicama. Proizvod će se automatski podesiti na rezoluciju koju izaberete. Preporučena optimalna rezolucija je 5120 x 1440 pri 120 Hz kada je uključena opcija **Režim igranja**. Ako izaberete rezoluciju koja nije navedena u ovim tabelama, to može da dovede do prikazivanja praznog ekrana ili situacije kada se uključi senzor daljinskog upravljača. Podržane rezolucije potražite u korisničkom priručniku grafičke kartice.

-  Sa omogućenom funkcijom **Proširi ulazni signal** optimalna rezolucija je 3840 x 1080 pri 120 Hz (HDMI) and 5120 x 1440 pri 120 Hz (DisplayPort).
-  Sa onemogućenom funkcijom **Proširi ulazni signal** optimalna rezolucija je 3840 x 1080 pri 60 Hz (HDMI, DisplayPort).
-  Ako je rezolucija podešena na vrednost koja nije podržana, može se pojaviti poruka „**Režim nije podržan**” ili se može pojaviti šum na ekranu. Obavezno postavite rezoluciju na podržanu.

VESA DMT

Rezolucija (tačke x linije)	Format prikaza	Horizontalna frekvencija (kHz)	Vertikalna frekvencija (Hz)	Frekvencija osvežavanja (MHz)	Polaritet (horizontalni/ vertikalni)	Priključak	
						HDMI	DP
640 x 480	60 Hz	31,469	59,940	25,175	- / -	O	O
640 x 480	75 Hz	37,500	75,000	31,500	- / -	O	O
800 x 600	60 Hz	37,879	60,317	40,000	+ / +	O	O
800 x 600	72 Hz	48,077	72,188	50,000	+ / +	O	O
800 x 600	75 Hz	46,875	75,000	49,500	+ / +	O	O
1024 x 768	60 Hz	48,363	60,004	65,000	- / -	O	O
1024 x 768	70 Hz	56,476	70,069	75,000	- / -	O	O
1024 x 768	75 Hz	60,023	75,029	78,750	+ / +	O	O
1152 x 864	75 Hz	67,500	75,000	108,000	+ / +	O	O
1280 x 720	60 Hz	45,000	60,000	74,250	+ / +	O	O
1280 x 800	60 Hz	49,702	59,810	83,500	- / +	O	O
1280 x 1024	60 Hz	63,981	60,020	108,000	+ / +	O	O
1280 x 1024	75 Hz	79,976	75,025	135,000	+ / +	O	O
1440 x 900	60 Hz	55,935	59,887	106,500	- / +	O	O
1600 x 900RB	60 Hz	60,000	60,000	108,000	+ / +	O	O
1680 x 1050	60 Hz	65,290	59,954	146,250	- / +	O	O
2560 x 1440RB	60 Hz	88,787	59,951	241,500	+ / -	O	O

VESA CVT

Rezolucija (tačke x linije)	Format prikaza	Horizontalna frekvencija (kHz)	Vertikalna frekvencija (Hz)	Frekvencija osvežavanja (MHz)	Polaritet (horizontalni/ vertikalni)	Prijključak	
						HDMI	DP
1920 x 1080RB	240 Hz	271,364	239,932	597,000	+ / -	0	0
2560 x 1440RB	120 Hz	182,996	119,998	497,750	+ / -	0	0

Prilagođen CVT

Rezolucija (tačke x linije)	Format prikaza	Horizontalna frekvencija (KHz)	Vertikalna frekvencija (Hz)	Frekvencija osvežavanja (MHz)	Polaritet (horizontalni/ vertikalni)	Prijključak	
						HDMI	DP
2560 x 1440RB	240 Hz	355,919	240,000	1010,810	+/-	0	-
2560 x 1440RB	240 Hz	359,722	240,000	1036,000	+/-	-	0
3840 x 1080	60 Hz	66,658	59,998	274,630	+/-	0	0
3840 x 1080	120 Hz	137,279	119,999	565,590	+/-	0	0
3840 x 1080	240 Hz	291,600	240,000	1201,390	+/-	0	0
5120 x 1440	60 Hz	88,859	60,000	479,840	+/-	0	0
5120 x 1440	120 Hz	182,880	120,000	987,550	+/-	0	0
5120 x 1440	240 Hz	356,879	240,000	1941,420	+/-	0	0

Podržane rezolucije video signala

Proverite podržane rezolucije za video signale.


CTA-861

Rezolucija (tačke x linije)	Format prikaza	Horizontalna frekvencija (kHz)	Vertikalna frekvencija (Hz)	Frekvencija osvežavanja (MHz)	Polaritet (horizontalni/ vertikalni)	Prijključak	
						HDMI	DP
720 x 576	50 Hz	31,250	50,000	27,000	-/-	0	0
720 x 480	60 Hz	31,469	59,940	27,000	-/-	0	0
1280 x 720	50 Hz	37,500	50,000	74,250	+/+	0	0
1280 x 720	60 Hz	45,000	60,000	74,250	+/+	0	0
1920 x 1080	50 Hz	56,250	50,000	148,500	+/+	0	0
1920 x 1080	60 Hz	67,500	60,000	148,500	+/+	0	0
1920 x 1080	120 Hz	135,000	120,003	297,000	+/+	0	0
3840 x 2160	30 Hz	67,500	30,000	297,000	+/+	0	0
3840 x 2160	50 Hz	112,500	50,000	594,000	+/+	0	0
3840 x 2160	60 Hz	135,000	60,000	594,000	+/+	0	0

Lista grafičkih kartica koje podržavaju HDR10

HDR10 sadržaju se može pristupiti samo na sistemu sa operativnim sistemom Windows 10 koji poseduje grafičku karticu koja podržava sistem za zaštitu autorskih prava Play Ready 3.0 Digital Rights Management (za zaštićeni HDR sadržaj). Za HDR10 koristite dolenaedene grafičke kartice.

- NVIDIA GeForce 1000 series ili bolja
- AMD Radeon™ RX 400 series ili bolja
- Intel UHD Graphics 600 series ili bolja

 Preporučuju se grafičke kartice koje podržavaju hardverski ubrzano 10-bitno dekodiranje video signala za HDR video kodeke.

Specifikacije

Opšte

Naziv modela		S49CG95*
Veličina		Klasa 49 (48,9 inča / 124,3 cm)
Površina ekrana		1196,7 mm (H) x 339,2 mm (V)
Veličina piksela		0,233 mm (H) x 0,233 mm (V)
Maksimalna frekvencija osvežavanja piksela		69,16 MHz
Sinhronizacija (specifikacije PANELA)	Horizontalna frekvencija	388,8 kHz
	Vertikalna frekvencija	240 Hz
Rezolucija	Optimalna rezolucija	3840 x 1080 pri 120 Hz (sa isključenom funkcijom Režim igranja) (HDMI) 5120 x 1440 pri 120 Hz (sa isključenom funkcijom Režim igranja) (DP) 5120 x 1440 pri 120 Hz (sa uključenom funkcijom Režim igranja) (HDMI, DP)
	Maksimalna rezolucija	5120 x 1440 pri 240 Hz
Napajanje		AC100-240V~ 50/60Hz Na osnovu napona naizmenične struje adaptera. Informacije o naponu jednosmerne struje proizvoda potražite na nalepnici na proizvodu.
Priklučci za signal		Mikro HDMI / HDMI / DisplayPort
Uslovi okruženja	Rad	Temperatura: Od 10 °C do 40 °C (Od 50 °F do 104 °F) Vlažnost vazduha: Od 10 % do 80 %, bez kondenzacije
	Skladištenje	Temperatura: Od -20 °C do 45 °C (Od -4 °F do 113 °F) Vlažnost vazduha: Od 5 % do 95 %, bez kondenzacije

- Plug-and-Play
Ovaj proizvod može da se instalira i koristi sa sistemima koji podržavaju funkciju Plug-and-Play. Dvosmerna razmena podataka između proizvoda i računara optimizuje postavke proizvoda. Instalacija proizvoda se obavlja automatski. Međutim, ako želite, možete da prilagodite postavke instalacije.
- Tačke na ekranu (pikseli)
Zbog načina proizvodnje ovog uređaja, na LCD monitoru približno 1 u milion piksela može da bude svetliji ili tamniji. Ova nepravilnost ne utiče na performanse proizvoda.
- Specifikacije mogu da se promene bez najave radi poboljšanja kvaliteta.
- Detaljne specifikacije uređaja potražite na veb-lokaciji kompanije Samsung.
- Da biste pristupili informacijama o energetske razredu ovog proizvoda iz Evropskog registra proizvoda za energetske označavanje (EPREL), posetite lokaciju https://eprel.ec.europa.eu/qr/*****, pri čemu je ***** registracioni broj proizvoda u sistemu EPREL. Registracioni broj možete da pronađete na oznaci ocene proizvoda.

Dodatak

Odgovornost za uslugu plaćanja (trošak za klijente)

Kada se zahteva usluga, uprkos garanciji možemo vam naplatiti posetu servisera u sledećim slučajevima.

Nije u pitanju kvar proizvoda

Čišćenje proizvoda, prilagođavanje, objašnjavanje, ponovna instalacija itd.

- Ako se zatraži da serviser pruži uputstva za korišćenje proizvoda ili jednostavno prilagodi opcije bez rasklapanja proizvoda.
- Ako su do kvara doveli faktori iz okruženja (Internet, antena, žični signal itd.)
- Ako se proizvod ponovo instalira ili se povežu dodatni uređaji nakon prve instalacije kupljenog proizvoda.
- Ako se proizvod ponovo instalira da bi se premestio na drugo mesto ili u drugu kuću.
- Ako klijent zahteva uputstva kako da koristi proizvod druge kompanije.
- Ako klijent zahteva uputstva za upotrebu mreže ili proizvoda drugog preduzeća.
- Ako klijent zahteva instalaciju i podešavanje softvera za proizvod.
- Ako serviser uklanja/čisti prašinu ili strane materijale iz proizvoda.
- Ako klijent zahteva dodatnu instalaciju nakon kupovine proizvoda putem kupovine od kuće ili na mreži.

Oštećenje proizvoda do kojeg je došlo krivicom klijenta

Oštećenje proizvoda do kojeg je dovelo nepravilno rukovanje klijenta ili neispravna popravka.

Ako je do oštećenja proizvoda dovelo sledeće:

- spoljni udarac ili pad.
- Korišćenje robe ili nespifikovanog Samsung proizvoda koji se prodaje odvojeno.
- Popravka od strane osobe koja nije inženjer spoljnog preduzeća za pružanje usluga ili partnera preduzeća Samsung Electronics Co., Ltd.
- Prepravka ili popravka proizvoda od strane klijenta.
- Korišćenje proizvoda na neispravnom naponu ili sa neovlašćenim električnim vezama.
- Nepoštovanje „upozorenja“ u korisničkom priručniku.

Ostalo

- Ako proizvod otkáže usled prirodne katastrofe. (grom, požar, zemljotres, poplava itd.)
- Ako se potrošne komponente iskoriste. (baterija, toner, fluorescentna svetla, glava, vibrator, lampica, filter, traka itd.)
- ✎ Ako klijent zahteva uslugu u slučaju nepostojanja kvara na proizvodu, može se naplatiti naknada za pružanje usluge. Zato prvo pročitajte korisnički priručnik.

FreeSync Premium pro (za AMD grafičku karticu)





Tehnologija **FreeSync Premium pro** je rešenje koje eliminiše preklapanje slike bez uobičajenog zaostajanja i kašnjenja.

Ova funkcija će eliminisati preklapanje slike i kašnjenje tokom igranja igara. Poboljšajte svoje iskustvo u igrama.




- **Režim igranja - Isklj.:** Onemogućite **FreeSync Premium pro**.
- **Režim igranja - Uklj.:** Na AMD grafičkoj kartici uključite funkciju **FreeSync Premium pro**. Možda ćete primetiti povremena treperenja kada igrate neke igre.

Primenite optimalnu rezoluciju kada koristite **FreeSync Premium pro**.

Da biste dobili informacije o načinu podešavanja brzine osvežavanja, pogledajte **Pitanja i odgovori** → **Kako mogu da promenim frekvenciju?**

-  Ovaj meni nije dostupan kad je omogućena funkcija **Multi View Mode**.
-  Funkcija **FreeSync Premium pro** je omogućena samo u režimu **HDMI** ili **DisplayPort**. Prilikom upotrebe funkcije **FreeSync Premium pro** koristite kabl HDMI/DP koji je isporučio proizvođač.
-  Ako se funkcija **FreeSync Premium pro** koristi, a tekst na ekranu računara je zamućen ili oštećen, ovaj problem rešite tako što ćete promeniti rezoluciju ekrana računara na preporučenu.
-  Ako funkciju **Proširi ulazni signal** postavite na **Isklj.**, funkcija **FreeSync Premium pro** je onemogućena.

Ako koristite funkciju **FreeSync Premium pro** dok igrate igru, mogu da se pojave sledeći simptomi:

- Ekran može da treperi u zavisnosti od tipa grafičke kartice, postavki opcija igre ili video zapisa koji se reprodukuje. Pokušajte da uradite sledeće: smanjite vrednosti postavki igre, promenite trenutni **Režim igranja** u režim **Isklj.** ili posetite veb-lokaciju kompanije AMD da biste proverili verziju upravljačkog programa grafičke kartice i ažurirali je najnovijom.
- Dok koristite funkciju **FreeSync Premium pro**, ekran može da treperi zbog varijacije izlazne frekvencije sa grafičke kartice.
- Brzina reagovanja može da se menja tokom igranja igara u zavisnosti od rezolucije. Veća rezolucija obično smanjuje brzinu reagovanja.
- Kvalitet zvuka monitora može da se smanji.
-  Ako naiđete na probleme tokom korišćenja ove funkcije, obratite se servisnom centru kompanije Samsung.
-  Ako promenite rezoluciju ekrana dok je funkcija podešena na **Uklj.**, ekran može povremeno da postane prazan zbog grafičke kartice. Postavite **FreeSync Premium pro** na **Isklj.** i promenite rezoluciju.
-  Funkcija nije dostupna na uređajima (npr. AV uređajima) koji nemaju AMD grafičku karticu. Ako je funkcija primenjena, možda postoji kvar na ekranu.

Modeli u listi grafičkih kartica podržavaju FreeSync Premium pro

FreeSync Premium pro može da se koristi samo sa specifičnim modelima AMD grafičkih kartica. Pogledajte sledeću listu da biste dobili informacije o podržanim grafičkim karticama:

Vodite računa da budu instalirani najnoviji zvanični upravljački programi za grafiku kompanije AMD koji podržavaju **FreeSync Premium pro**.

- ✎ Dodatne modele AMD grafičkih kartica koje podržavaju funkciju **FreeSync Premium pro** potražite na zvaničnoj veb-lokaciji kompanije AMD.
- ✎ Kada se primenjuje funkcija **FreeSync Premium pro** putem HDMI kabla, ona možda neće raditi zbog ograničenja propusnog opsega određenih AMD grafičkih kartica.
 - Radeon™ RX Vega series
 - Radeon™ RX 500 series
 - Radeon™ RX 400 series
 - Radeon™ R9/R7 300 series (osim R9 370/ X, R7 370/X, R7 265)
 - AMD Radeon™ 5500 Series
 - AMD Radeon™ 5700 Series
 - Radeon™ Pro Duo (2016 edition)
 - Radeon™ R9 Nano series
 - Radeon™ R9 Fury series
 - Radeon™ R9/R7 200 series (osim R9 270/ X, R9 280/X)
 - AMD Radeon™ 5600 Series
 - AMD Radeon™ RX 6000 Series
 - AMD Radeon™ RX 7000 Series

Podržane rezolucije za FreeSync Premium pro (VRR)

Proverite podržane rezolucije za signal FreeSync Premium pro (VRR).

Kada je **Režim igranja** postavljen na **Uklj.** ili **Aut.**, aktivira se funkcija FreeSync Premium pro (VRR).

HDMI

Rezolucija (tačke x linije)	Format prikaza	Horizontalna frekvencija (KHz)	Vertikalna frekvencija (Hz)	Frekvencija osvežavanja (MHz)	SCAN
1920 x 1080	60 Hz	67,500	60,000	148,500	Progresivno
1920 x 1080	120 Hz	135,000	120,000	297,000	Progresivno
1920 x 1080	240 Hz	271,364	239,932	597,000	Progresivno
2560 x 1440	60 Hz	88,787	59,951	241,500	Progresivno
2560 x 1440	120 Hz	182,996	119,998	497,750	Progresivno
2560 x 1440RB	240 Hz	355,919	240,000	1010,810	Progresivno
3840 x 1080	60 Hz	66,658	59,998	274,630	Progresivno
3840 x 1080	120 Hz	137,279	119,999	565,590	Progresivno
3840 x 1080	240 Hz	291,600	240,000	1201,390	Progresivno
5120 x 1440	60 Hz	88,859	60,000	479,840	Progresivno
5120 x 1440	120 Hz	182,880	120,000	987,550	Progresivno
5120 x 1440	240 Hz	356,879	240,000	1941,420	Progresivno

DP

Rezolucija (tačke x linije)	Format prikaza	Horizontalna frekvencija (KHz)	Vertikalna frekvencija (Hz)	Frekvencija osvežavanja (MHz)	SCAN
1920 x 1080	60 Hz	67,500	60,000	148,500	Progresivno
1920 x 1080	120 Hz	135,000	120,000	297,000	Progresivno
1920 x 1080	240 Hz	271,364	239,932	597,000	Progresivno
2560 x 1440	60 Hz	88,787	59,951	241,500	Progresivno
2560 x 1440	120 Hz	182,996	119,998	497,750	Progresivno
2560 x 1440	240 Hz	359,722	240,000	1036,000	Progresivno
3840 x 1080	60 Hz	66,658	59,998	274,630	Progresivno
3840 x 1080	120 Hz	137,279	119,999	565,590	Progresivno
3840 x 1080	240 Hz	291,600	240,000	1201,390	Progresivno
5120 x 1440	60 Hz	88,859	60,000	479,840	Progresivno
5120 x 1440	120 Hz	182,880	120,000	987,550	Progresivno
5120 x 1440	240 Hz	356,879	240,000	1941,420	Progresivno

Ovaj dokument je originalno proizveden i objavljen od strane proizvođača, brenda Samsung, i preuzet je sa njihove zvanične stranice. S obzirom na ovu činjenicu, Tehnoteka ističe da ne preuzima odgovornost za tačnost, celovitost ili pouzdanost informacija, podataka, mišljenja, saveta ili izjava sadržanih u ovom dokumentu.

Napominjemo da Tehnoteka nema ovlašćenje da izvrši bilo kakve izmene ili dopune na ovom dokumentu, stoga nismo odgovorni za eventualne greške, propuste ili netačnosti koje se mogu naći unutar njega. Tehnoteka ne odgovara za štetu nanесenu korisnicima pri upotrebi netačnih podataka. Ukoliko imate dodatna pitanja o proizvodu, ljubazno vas molimo da kontaktirate direktno proizvođača kako biste dobili sve detaljne informacije.

Za najnovije informacije o ceni, dostupnim akcijama i tehničkim karakteristikama proizvoda koji se pominje u ovom dokumentu, molimo posetite našu stranicu klikom na sledeći link:

<https://tehnoteka.rs/p/samsung-zakrivljeni-monitor-34-oled-odyssey-g9-s49cg954suxen-akcija-cena/>