

Uputstvo za upotrebu

SAMSUNG usisivač VCC52U6V3R/BOL

SAMSUNG



Tehnoteka je online destinacija za upoređivanje cena i karakteristika bele tehnike, potrošačke elektronike i IT uređaja kod trgovinskih lanaca i internet prodavnica u Srbiji. Naša stranica vam omogućava da istražite najnovije informacije, detaljne karakteristike i konkurentne cene proizvoda.

Posetite nas i uživajte u ekskluzivnom iskustvu pametne kupovine klikom na link:

<https://tehnoteka.rs/p/samsung-usisivac-vcc52u6v3rbol-akcija-cena/>



Seriya SC52**

Uputstvo za korišćenje Usisivač

- * Pre korišćenja ovog uređaja pažljivo pročitajte uputstvo.
- * Samo za korišćenje unutra.

Srpski

imagine the possibilities

Hvala što ste se odlučili za kupovinu
Samsungovog proizvoda.

SAMSUNG

sigurnosne mere

SIGURNOSNE MERE



- Pre korišćenja uređaja, molimo vas da u potpunosti pročitate ovo uputstvo i da ga sačuvate da možete po potrebi ponovo da pogledate neke reference.



- Kako ovo uputstvo pokriva različite modele, funkcije vašeg usisivača se mogu pomalo razlikovati od usisivača koji je ovde opisan.

KORIŠĆENI SIMBOLI OPREZA/UPOZORENJA

 UPOZORENJE	Ukazuje na to da postoji opasnost od ozbiljnih povreda ili ugrožavanja života.
 OPREZA	Ukazuje na rizik izlaganja povredama ili mogućnosti materijalne štete.

KORIŠĆENI SIMBOLI OPREZA/UPOZORENJA

	Predstavlja nešto što NE SMETE da radite.
	Predstavlja nešto što treba da pratite.
	Ukazuje na to da morate da isključite utikač iz utičnice.



Ovaj usisivač namenjen je isključivo za kućnu upotrebu.

Nemojte koristiti ovaj usisivač za usisavanje otpada i ostataka od građevinskih radova, tonera laserskog štampača.

Redovno čistite filtere da se u njima ne bi nakupljala vrlo sitna prašina.

Sredstva za suvo pranje tepiha ili osveživači, prahovi i vrlo sitna prašina kao što je brašno mogu se usisavati samo u jako malim količinama.

Nakon usisavanja uvek očistite posudu za prašinu i filtere

Ovaj usisivač nemojte koristiti kada su filteri ili posuda za prašinu uklonjeni.

Nemojte koristiti pohabane, deformisane ili oštećene filtere.

Filtere uvek postavite u ispravan položaj kao što je prikazano u ovom priručniku.

Neispunjenje ovih uslova može da dovede do oštećenja unutrašnjih delova i poništenja garancije.

Nikada nemojte izvrtati mikro filter nakon pranja. To može biti razlog deformacije ili oštećenja filtera.

Ako je filter deformisan ili oštećen, zamenite ga.

(to može biti razlog prodiranja prašine i ostataka u motor)

Umetnite filter ispravno bez razmaka između filtera i poklopca za filter (to može biti razlog prodiranja prašine i ostataka u motor)

sigurnosne mere

VAŽNE MERE ZAŠTITE

1. Pažljivo pročitajte sve instrukcije. Pre uključivanja, proverite da li je napon vašeg napajanja isti kao onaj koji se navodi na pločici sa donje strane usisivača.
2. **UPOZORENJE:** Nemojte koristiti usisivač kada je tepih ili pod vlažan.
Nemojte da usisavate vodu.
3. Nemojte koristiti usisivač bez vreće za prašinu. Zamenite vreću za prašinu pre nego što se napuni da biste održali potpunu efikasnost.
4. Pomerite prekidač na poziciju Stop (ili Min) pre nego što uključite utikač u električnu utičnicu.
5. Nemojte koristiti usisivač za skupljanje šibica, vrućeg pepela ili pikavaca. Držite usisivač dalje od peći i drugih izvora toplote. Toplota može deformisati i promeniti boju plastičnim delovima aparata.
6. Izbegavajte skupljanje teških, oštrih predmeta jer oni mogu oštetiti neke delove usisivača. Nemojte da gazite po crevu usisivača. Nemojte da stavljate nešto teško na crevo. Nemojte da blokirate usisne i izduvne delove usisivača.
7. Isključujte usisivač na dugme pre nego što ga isključite iz zida. Isključujte usisivač iz zidne utičnice pre nego što treba da zamenite kesu ili rezervoar za prašinu. Da biste izbegli oštećenje, utikač vadite iz utičnice tako što ćete baš njega uhvatiti, a ne kabl.
8. Uređaj mogu da koriste deca starija od 8 godina i

osobe sa umanjenim fizičkim, senzornim ili psihičkim sposobnostima i osobe koje ne poseduju odgovarajuće iskustvo i znanje ako su pod nadzorom ili su dobile uputstva za bezbedno korišćenje uređaja i ako razumeju opasnosti koje korišćenje uređaja sa sobom nosi.

9. Deca ne smeju da se igraju sa uređajem. Čišćenje i održavanje uređaja ne smeju da obavljaju deca bez nadzora.
10. Utikač mora da se izvadi iz utičnice pre čišćenja ili održavanja usisivača.
11. Korišćenje produžnog kabla se ne preporučuje.
12. Ako vaš usisivač ne radi kako treba, isključite ga i obratite se nekom ovlašćenom serviseru.
13. Ako je kabl oštećen, njega mora da zameni proizvođač, serviser ili slična kvalifikovana osoba da bi se izbegla bilo kakva opasnost.
14. Nemojte da nosite usisivač držeći ga za crevo. Prilikom nošenja koristite dršku usisivača.
15. Izvučite utikač iz utičnice kada ne koristite usisivač. Pre nego što izvučete utikač, najpre isključite usisivač na glavno dugme.

Za informacije o ekološkoj posvećenosti kompanije Samsung i obavezama oko propisa u vezi s proizvodima, npr. REACH, posetite našu stranicu za održivost na adresi www.samsung.com

sadržaj

MONTIRANJE USISIVAČA

06

RUKOVANJE USISIVAČEM

07

- 07 Glavni prekidač za uključivanje/isključivanje (on/off)
- 07 Kabl
- 08 Kontrola usisne snage
- 08 Korišćenje i postavljanje kaiša (opciono)

DODATNI PRIBOR I FILTER

09

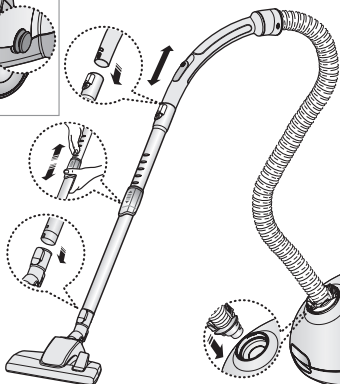
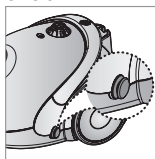
- 09 Korišćenje dodatnog pribora
- 10 Čišćenje podnih papuča
- 11 Čišćenje ciklonskog filtera (opciono)
- 11 Provera indikatora filtera
- 12 Zamena vreće za prašinu
- 12 Čišćenje usisnog filtera
- 13 Čišćenje izduvnog filtera

REŠAVANJE PROBLEMA

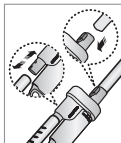
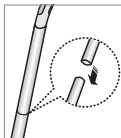
14

montiranje usisivača

OPCIJE



OPCIJE



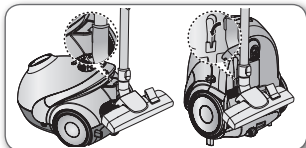
OPCIJE



Prilikom odlaganja usisivača, parkirajte podnu papuču.



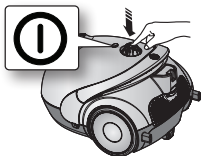
Molimo vas da ne pritisnete dugme na dršci rezervoara za prašinu kada prenosite usisivač.



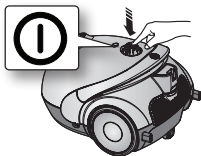
rukovanje usisivačem

GLAVNI PREKIDAČ ZA UKLJUČIVANJE/ISKLJUČIVANJE (ON/OFF)

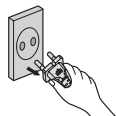
1) UPRAVLJANJE SA
TELA USISIVAČA



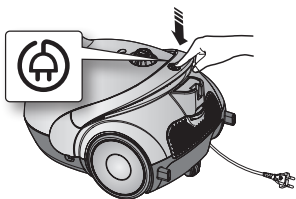
2) ON/OFF TIP



- Kada vadite utikač iz utičnice, hvatajte utikač, a ne kabl.



KABL



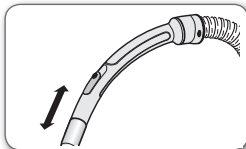
rukovanje usisivačem

KONTROLA USISNE SNAGE

UPRAVLJANJE SA TELA USISIVAČA / ON/OFF TIP

- CREVO

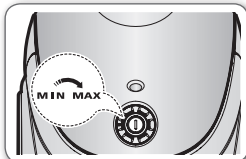
Da biste smanjili usisnu snagu prilikom čišćenja draperija, manjih tepiha i drugih laganih materijala, pomerajte klizač za ventilaciju vazduha sve dok se ne pojavi otvor.



- TELO USISIVAČA

MIN = Za delikatnije površine, kao što su napr. mrežaste zavese.

MAX = Za tvrde podne obloge i jako zaprljane tepihe.

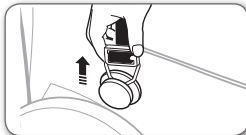


KORIŠĆENJE I POSTAVLJANJE KAIŠA (OPCIONO)

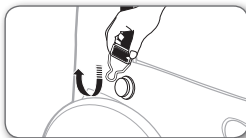
Ovaj uređaj je dizajniran da se nosi oko struka pomoću dodatnog kaiša. Kada čistite stepenice, zavese, police itd., uređaj možete nositi sa kaišem preko ramena.



Zakačite kaiš na držač.



Gurnite kukice na kaišu nadole da biste ih otkočili.

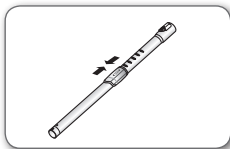


dodatni pribor i filter

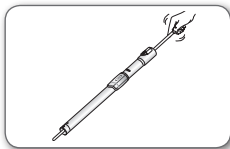
KORIŠĆENJE DODATNOG PRIBORA

CEV (OPCIJE)

- Podesite dužinu teleskopske cevi pomeranjem napred nazad dugmeta za kontrolu dužine koje se nalazi na sredini cevi.

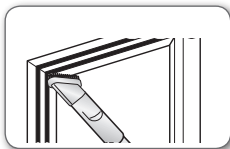


- Da biste proverili da nema neke blokade, skinite teleskopsku cev i namestite je da bude najmanje dužine. Time lakše možete da pronađete i izvadite ono što je zapušilo cev.

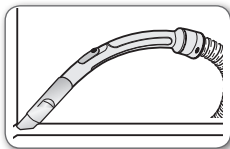


PRIBOR

- Četka za čišćenje prašine sa nameštaja, polica, knjiga, itd.



- Suženi nastavak služi za čišćenje radijatora, uskih mesta, čoškova, i na prevojima kaučeva i sofa.

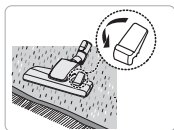


dodatni pribor i filter

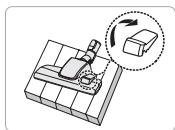
ČIŠĆENJE PODNIH PAPUČA

2-Step Brush (OPCIJE)

- Podesite ulazni nivo zavisno od vrste površine koja se čisti.
- Uklonite ono što je zapušilo otvor ako je ulaz blokiran.



Čišćenje tepiha



Čišćenje tvrdih podnih obloga



Pet Brush (OPCIJE)

Koristi se prilikom čišćenja dlaka kućnih ljubimaca i svih drugih dlaka sa tepiha. Često čišćenje kose ili dlaka kućnih ljubimaca može onemogućiti rotiranje zbog upletenih dlaka oko valjka. U tom slučaju, pažljivo očistite valjak.



Blanket brush (OPCIJE)

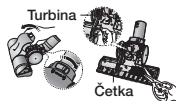
Zapušenja turbine onemogućavaju četku da se okreće, i zato vodite računa o tome. Za skupljanje dlaka kućnih ljubimaca i drugih dlaka i vlakana sa tapaciranih površina i posteljine.



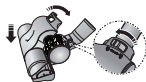
Potpuno uklonite otpadni materijal kada je ulaz blokiran.



Okrenite dugme za zaključavanje na 'UNLOCK' i izvadite otpadni materijal.



Da biste ponovo sklopili četku, poravnajte poklopac sa prednjim delom glavnog dela tela i zatvorite. Nakon zatvaranja poklopca, neka dugme za zaključavanje bude obavezno u položaju 'LOCK'.

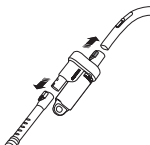


UPOZORENJE

Koristite samo za posteljine. Pazite da ne oštetite četku prilikom otpušivanja.

ČIŠĆENJE CIKLONSKOG FILTERA (OPCIONO)

1



2



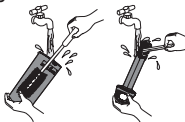
3



4



5



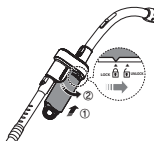
6



7



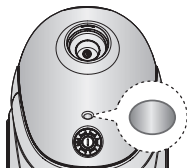
8



Mora da se koristi ciklonski filter za vreme čišćenja

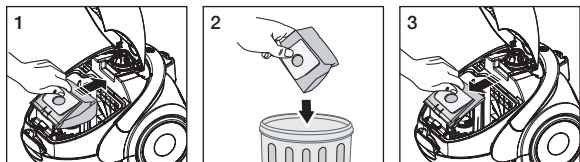
PROVERA INDIKATORA FILTERA

Zamenite vreću za prašinu kada se promeni boja indikatora.



dodatni pribor i filter

ZAMENA VREĆE ZA PRAŠINU



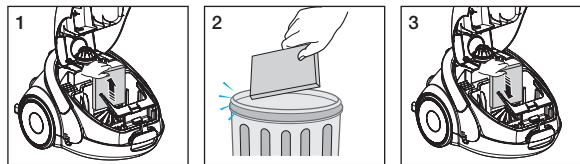
OPCIONO

- Za vreću

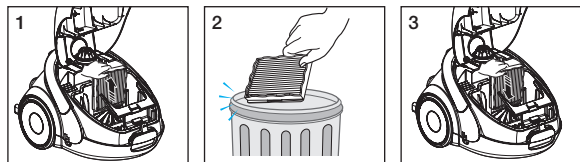
Ako je vreća nakon upotrebe puna prašine, očistite je i upotrebite ponovo.

- Vreće za prašinu možete da kupite u prodavnicama u kojima je moguće kupiti ovaj usisivač. Možete koristiti i papirnu vreću (papirna vreća:VP-54)

ČIŠĆENJE USISNOG FILTERA

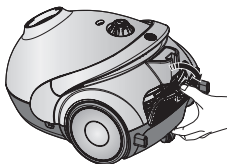


OPCIJE



- Nemojte da bacite filter.

ČIŠĆENJE IZDUVNOG FILTERA



Pritisnite fiksirani deo okvira sa zadnje strane tela usisivača da biste ga izvadili.



Izvadite i zamenite blokirani izduvni filter.

rešavanje problema

PROBLEM	REŠENJE
Motor ne radi.	<ul style="list-style-type: none">• Proverite kabl, utikač i utičnicu.• Ostavite ga da se ohladi.
Usisna snaga se postepeno smanjuje.	<ul style="list-style-type: none">• Proverite da nema nečega što se zalušilo, pa otklonite to.
Kabl se ne mota do kraja.	<ul style="list-style-type: none">• Izvucite kabl 2-3m i pritisnite ponovo dugme za namotavanje kabla.
Usisivač ne skuplja prašinu.	<ul style="list-style-type: none">• Proverite crevo i zamenite ga ako treba.
Slabo usisavanje	<ul style="list-style-type: none">• Proverite filter i, ako je potrebno, očistite ga kao što je objašnjeno.
Pregrevanje usisivača	<ul style="list-style-type: none">• Molimo vas da proverite filtere, i ako je potrebno očistite ih kao što je objašnjeno u instrukcijama.
Elektrostatičko pražnjenje	<ul style="list-style-type: none">• Smanjite usisnu snagu usisivača.

Termalni štitnik:

Ovaj usisivač ima specijalni termostat koji štiti motor u slučaju pregrevanja. Ako se usisivač iznenada isključi, isključite prekidač i isključite strujni kabl usisivača iz utičnice.

Proverite da li ima struje u utičnici. Da biste izbegli strujni udar, obratite se kvalifikovanom električaru.

Proverite usisivač zbog mogućih izvora pregrevanja kao što su pun rezervoar za prašinu, blokirano crevo, cev ili zalušeni filter. Ako su ova stanja pronađena, popravite ih i sačekajte barem 30 minuta pre upotrebe usisivača. Nakon 30 minuta, ponovo uključite strujni kabl usisivača u utičnicu i uključite prekidač.

Ako usisivač i dalje ne radi, obratite se serviseru.

Ovaj usisivač je atestiran za sledeće direktive.

Electromagnetic Compatibility Directive: 2004/108/EEC

Low Voltage Directive: 2006/ /EC

Informacije o proizvodu

[Srpski]

U skladu sa uredbom Komisije (EU) br. 666/2013

A	Dobavljač	Samsung Electronics Co., Ltd.		
B	Model	SC52F0	SC5240	SC52U1,SC52U6
C	Godišnja potrošnja električne energije (kWh/god)	58,0	80,0	34,0
D	Nivo zvučne snage (dBA)	85	86	80
E	Nazivna ulazna snaga (W)	1300	1600	700
F	Tip	Usisivač opšte namene		

- 1) Orijentaciona godišnja potrošnja električne energije (kWh/god.) izračunata na osnovu 50 čišćenja. Stvarna godišnja potrošnja električne energije zavisiće od načina korišćenja uređaja.**
- 2) Merenja potrošnje električne energije i učinka su zasnovana na metodama u EN 60312-1 i EN 60704.**

Potrošnja električne energije tokom mirovanja

Isključeni režim	Potrošnja električne energije (W)	0.50
------------------	-----------------------------------	------

SAMSUNG

Ovaj dokument je originalno proizveden i objavljen od strane proizvođača, brenda Samsung, i preuzet je sa njihove zvanične stranice. S obzirom na ovu činjenicu, Tehnoteka ističe da ne preuzima odgovornost za tačnost, celovitost ili pouzdanost informacija, podataka, mišljenja, saveta ili izjava sadržanih u ovom dokumentu.

Napominjemo da Tehnoteka nema ovlašćenje da izvrši bilo kakve izmene ili dopune na ovom dokumentu, stoga nismo odgovorni za eventualne greške, propuste ili netačnosti koje se mogu naći unutar njega. Tehnoteka ne odgovara za štetu nanесenu korisnicima pri upotrebi netačnih podataka. Ukoliko imate dodatna pitanja o proizvodu, ljubazno vas molimo da kontaktirate direktno proizvođača kako biste dobili sve detaljne informacije.

Za najnovije informacije o ceni, dostupnim akcijama i tehničkim karakteristikama proizvoda koji se pominje u ovom dokumentu, molimo posetite našu stranicu klikom na sledeći link:

<https://tehnoteka.rs/p/samsung-usionivac-vcc52u6v3rbol-akcija-cena/>