

Uputstvo za upotrebu

PHILIPS epilator BRE238/00

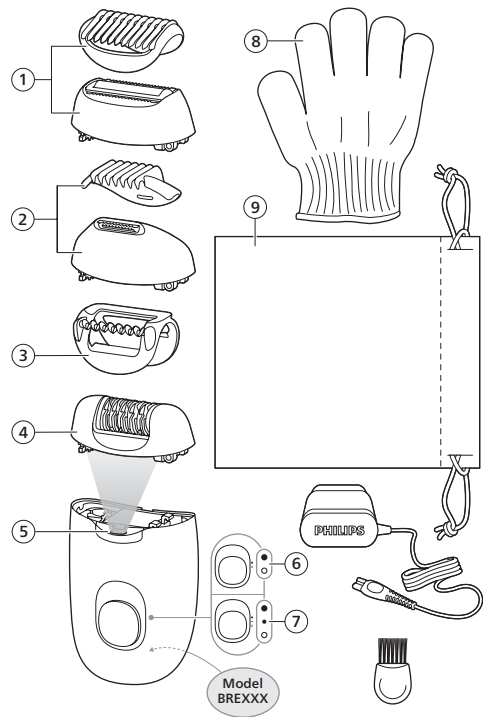
PHILIPS



Tehnoteka je online destinacija za upoređivanje cena i karakteristika bele tehnike, potrošačke elektronike i IT uređaja kod trgovinskih lanaca i internet prodavnica u Srbiji. Naša stranica vam omogućava da istražite najnovije informacije, detaljne karakteristike i konkurentne cene proizvoda.

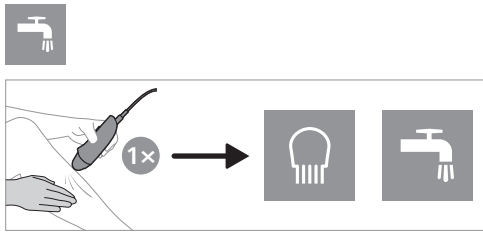
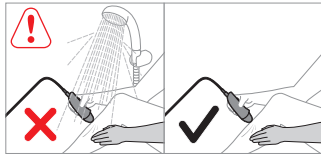
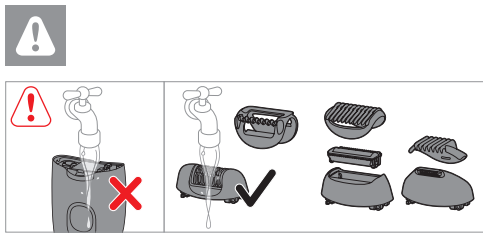
Posetite nas i uživajte u ekskluzivnom iskustvu pametne kupovine klikom na link:

<https://tehnoteka.rs/p/philips-epilator-bre23800-akcija-cena/>

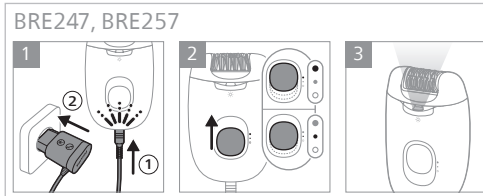
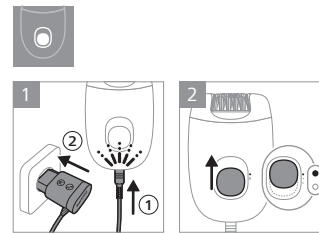
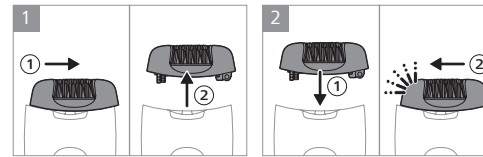
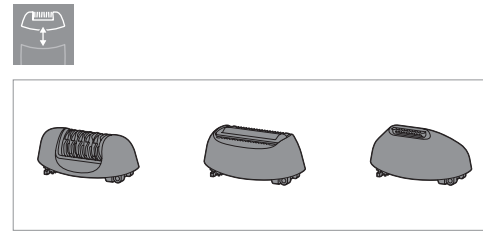
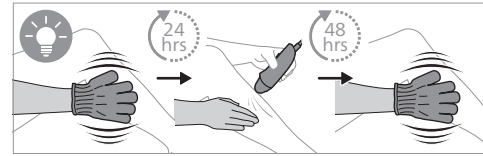
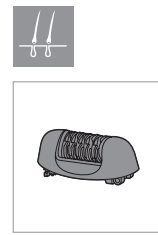


	1	2	3	4	5	6	7	8	9
BRE227			✓	✓		✓			
BRE228				✓		✓			
BRE229				✓		✓			
BRE237	✓		✓	✓		✓			
BRE238			✓	✓		✓			
BRE247	✓		✓	✓		✓	✓	✓	✓
BRE257	✓	✓	✓	✓		✓	✓	✓	✓

www.philips.com/parts-and-accessories

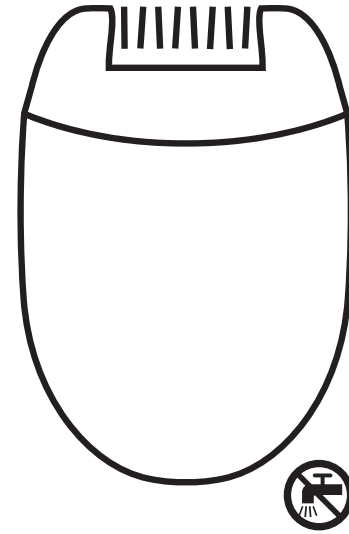


	Light bulb icon	Water tap icon
	✓	✓
	✗	✓
	✓	✓
	✓	✗

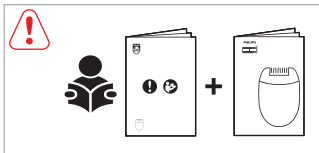


PHILIPS

BRE227
BRE228
BRE229
BRE237
BRE238
BRE247
BRE257

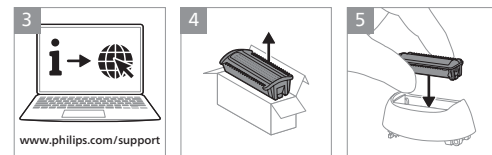
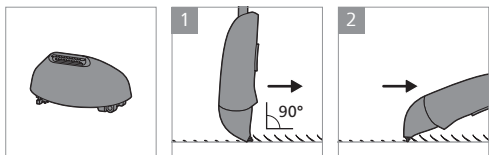
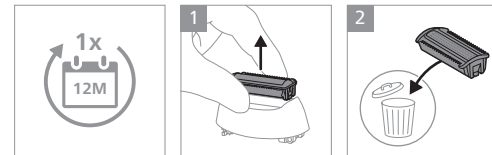
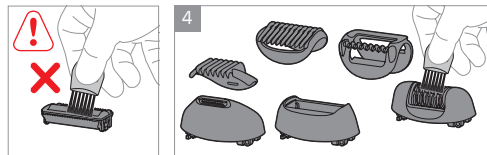
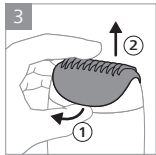
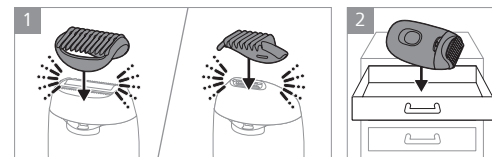
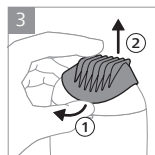
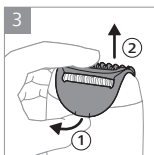
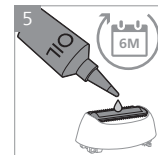
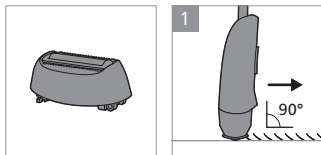
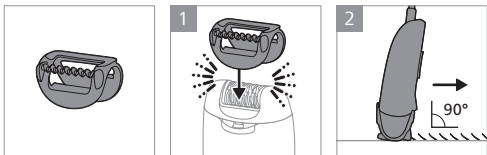
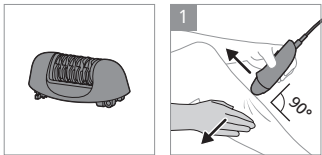
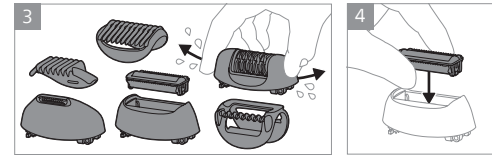
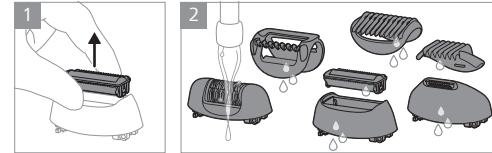
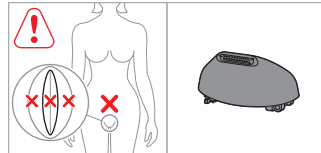
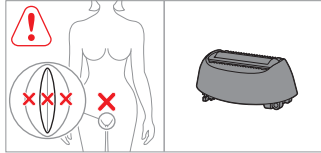
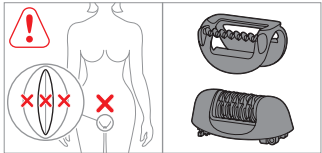


© 2024 Koninklijke Philips N.V.
All rights reserved
3000.129.1786.1 (18/01/2024)
 >75 % recycled paper
 >75 % papier recycle



www.philips.com/support





• Venčoseni pakijije mali lekúrné né nije kíend prej 90°.
• Lekúra duhet të jetë e pastër, plotësisht e thatë dhe jo e yndyrshme.
• Mos përdorni deodorant, produkt kozmetikë apo krem depilimti.
• Gjatësia optimale e qimeve për një depilim komod është 3-4 mm. Nëse qimet janë më të gjata, shkurtojini ato para se të depiloheni.

Zëvendësimi

Ndërreroji njësinë prerëse të kohës së rrojës çdo vit ose më herët nëse e përdorni më shumë se dy herë në javë.
Gjithashtu, ndëroni njësinë prerëse nëse është e dëmtuar ose nëse aftësia e saj prerëse reduktohet.

Mbështetje

Për mbështetje për të gjitha produktet, si p.sh. pyetjejt e shpeshta, vizitoni **www.philips.com/support**

Riciklimi

• Ky simboli do të thotë që produktet elektrike nuk duhet të hidhen me mbeturinat e zakonshme të shtëpisë (Fig. 4).
• Zbatoni rregulloret e shtetit tuj për grumbullimin e veçuar të produkteve elektrike.

Slovensčina

Pomembne varnostne informacije

Ta izdelek uporabljate samo za predvideni namen. Pred uporabo izdelka in njegove dodatne opreme natančno preberite te informacije in jih shranite za poznejšo uporabo. Napočna uporaba lahko privede do tveganj ali resnih poškodb. Priložena dodatna oprema se lahko razlikuje glede na izdelek.

Opozorilo

• Aparata in napajalnika ne zmočite (Sl. 1).
• Aparat ni pralen. Ne potaplajte ga v vodo in ne izpirajte ga pod tekočo vodo (Sl. 1).
• Glave, glavnike in pokrovčke lahko izperete s tekočo vodo, če jih odstranite z izdelka.
• Napajalnika ne spreminjajte.
• Ta aparat lahko uporabljajo otroci od 8. leta starosti naprej in osebe z zmanjšanimi fizičnimi, zaznavnimi ali psihičnimi sposobnostmi ali s pomanjkljivimi izkušnjami in znanjem.
• Če so prejele navodila za varno uporabo aparata in razumejo morebitne nevarnosti oziroma če jih pri uporabi nadzoruje odgovorna oseba.
Otroci naj se ne igrajo z aparatom. Otroci ne smejo brez nadzora čistiti in vzdrževati aparata.
• Nobenega dela izdelka (glave, glavnika, pokrovčka) ne uporabljajte na notranjih stranskih ustničah (Sl. 2).
• Epilacijsko glavo uporabljajte samo v predelu bikinija in ne na drugih intimnih predelih, da preprečite poškodbe.
• Vedno namestite glavnik, ko uporabljate brivno ali prirezovalno glavo na intimnih predelih zunaj predela bikinija, da preprečite poškodbe.
• Uporabljajte samo originalno Philipsovo dodatno opremo ali potrošni material. Uporabljajte samo snemljivi napajalnik HQ8505. (Sl. 3)
• Ne uporabljajte poškodovanega aparata. Poškodovane dele zamenjajte z novimi Philipsovimi deli.
• Napajalnika ne priključujte v vtičnico oziroma ga ne uporabljajte v bližini vtičnice, v katero je priključen električni osvežilnik zraka, ker lahko povzroči nepopravljivo škodo na napajalniku.
• Izdelek uporabljajte in shranjajte pri temperaturi med 5 °C in 35 °C.
• Iz higienskih razlogov naj aparat uporabja samo ena oseba.
• Aparata ne uporabljajte na razdraženi ali poškodovani koži, krcnih žilah, lisah ali madežih (poraščeni). Če imate sladkorno bolezen, hemofilijo, oslabiljen imunski sistem ali imunsko pomanjkljivost, se najprej posvetujte z zdravnikom.
• Ko začnete uporabljati aparat, se koža običajno razdraži ali opeče.
• Če se koža navadi na aparat, se razdraženost zmanjša.
• Delujočega aparata ne približujte lasem, obrvem, trepalnicam, oblačilom itd., da preprečite poškodbe oziroma škodo.
• Ščetke za pilng telesa ne uporabljajte takoj po depilaciji, ker lahko s tem okrepite morebitno razdražjenje kože zaradi depilacije.

• Pri epilaciji ne uporabljajte olja za uporanje ali prhanje, ker lahko povzroči hudo razdraženje kože.
• Naprave ne čistite s stisnjenim zrakom, čistilnimi gobicami, abrazivnimi čistili ali agresivnimi tekočinami.
• Poskrbite, da boste mali vtič potisnili povsem v vtičak aparata.
• Največja raven zvočne moči: Lc = 76 dB(A).

Elektromagnetna polja (EMF)

Ta aparat Philips ustreza vsem upoštevanim standardom in predpisom glede izpostavljenosti elektromagnetnim poljem.

Nasveti za epilacijo

• Aparat premikajte v nasprotni smeri rasti dlacič, drsno stikalo za vklop/ izklop pa naj bo obrnjeno v smer premikanja aparata.
• Aparat postavite na kožo pod kotom 90°.
• Koža mora biti čista, popolnoma suha ter nemasna. Pred epilacijo ne uporabljajte dezodoranta, ličil ali kreme.
• Optimalna dolžina dlacič za prijetno epilacijo je 3–4 mm. Če so dlaciče daljše, jih pred epilacijo prirežite.

Zamenjava

Strižno enoto brivne glave zamenjajte vsako leto ali prej, če jo uporabljate več kot dvakrat na teden. Prav tako zamenjajte strižno enoto, če je poškodovana ali če se zmanjša učinkovitost striženja.

Podpora

Za vsjo podporo za izdelek, na primer pogosto postavljena vprašanja, obiščite **www.philips.com/support**

Recikliranje

• Ta simboli pomeni, da električnih izdelkov ni dovoljeno odlagati skupaj z običajnimi gospodinjiskimi odpadki (Sl. 4).
• Upoštevajte državne predpise za ločeno zbiranje električnih izdelkov.

Slovensky

Dôležité bezpečnostné informácie

Toto zariadenie používajte len na účel, na ktorý je určené. Pred použitím zariadenia a jeho príslušenstva si pozorne prečítajte tieto informácie a uschovajte si ich na neskoršie použitie. Nesprávne použitie môže byť nebezpečné, v jeho dôsledku môže dôjsť k vážnemu zraneniu. Dodané príslušenstvo sa môže pre rôzne výrobky líšiť.

Varovanie

• Zariadenie a napájacia jednotku udržiavajte v suchu (Obr. 1).
• Toto zariadenie nie je umývateľné. Nikdy ho neponárajte do vody ani neumývajte pod tečúcou vodou (Obr. 1).
• Pod tečúcou vodou možno hlavy, hrebeňové nadstavce a krytky opláchnuť až po odpojení od výrobu.
• Napájajúcu jednotku neupravujte.
• Toto zariadenie môžu používať deti staršie ako 8 rokov a osoby, ktoré majú obmedzené telesné, zmyslové alebo mentálne schopnosti alebo nemajú dostatok skúseností a znalostí, ak sú pod dozorum alebo im bolo vysvetlené bezpečné používanie tohto zariadenia a za predpokladu, že rozumejú príslušným rizikám. Deti sa nesmú hrať s týmito zariadením. Deti nesmú bez dozoru čistiť ani vykonávať údržbu tohto zariadenia.
• Nepoužívajte žiadnu časť produktu (hlava, hrebeňový nadstavec, krytka) na vŕtné otvorene pisky ohanbia (Obr. 2).
• Aby ste predišli zraneniu, nepoužívajte epilačnú hlavu v intímnych oblastiach okrem oblasti bikín.
• Aby ste predišli zraneniu, pri používaní holiacej hlavy alebo zastrhávacej hlavy v intímnych oblastiach okrem oblasti bikín vždy pripievajte hrebeňový nadstavec.
• Používajte len originálne príslušenstvo alebo potrebný materiál od spoločnosti Philips. Používajte len odpojitelnú napájajúcu jednotku HQ8505. (Obr. 3)
• Nepoužívajte poškodené zariadenie. Poškodené diely nahraďte novými dielmi Philips.
• Napájajúcu jednotku nepoužívajte v siefových zásuvkách, ku ktorým je pripojený elektrický osviežovač vzduchu, ani v ich blízkosti, aby ste predišli neopráviteľnému poškodeniu napájacej jednotky.
• Produkt používajte a skladujte pri teplote od 5 °C do 35 °C.
• Z hygienických dôvodov by zariadenie mala používať len jedna osoba.
• Prístroj nepoužívajte na podráždené alebo poranenej pokožke, kŕčových žilách, akné alebo materských znamienkach (s chlpkami). Ak trpíte cukrovkou, hemofiliou, oslabenou imunitou alebo imunitnou nedostatocnosťou, poraďte sa najskôr so svojim lekárom.
• Keď začnete zariadenie používať, môže dôjsť k podráždeniu alebo začervenaniu pokožky. Tento jav je úplne bežný. Vaša pokožka si na zariadenie zvykne a jej podráždenie sa zmieri.
• Aby ste predišli

poškodeniu a poraneniu, nepribližujte sa so zapnutým zariadením k vlasom, obočiu, mihalniciam, obľeceniu a pod.
• Nepoužívajte exfoliačnú kefku bezprostredne po epilácii, pretože môže zvýšiť možné podráždenie pokožky spôsobené epiláciou.
• Pri epilácii nepoužívajte oleje do kúpeľa ani sprchovacie oleje, pretože by mohli dôjsť k vážnemu podráždeniu pokožky.
• Na čistenie zariadenia nikdy nepoužívajte stlačený vzduch, drôtenky, drsné čistiace prostriedky ani agresívne tekutiny.
• Malú koncovku úplne zatlačte do zásuvky na zariadení.
• Maximálna hĺadina akustického výkonu: Lc = 76 dB(A).

Elektromagnetické polia (EMF)

Toto zariadenie značky Philips vyhovuje všetkým príslušným normám a smernicami týkajúcim sa vystavenia elektromagnetickým poliam.

Tipy pre epiláciu

• Používajte zariadením proti smeru rastu chlpkov, pričom vypínač musí smerovať v smere pohybu zariadenia.
• Zariadenie priložte na pokožku pod uhlom 90°.
• Pokožka musí byť čistá, úplne suchá a zbváená mastnoty. Pred epiláciou nepoužívajte žiadny dezodorant, mejkap ani krém.
• Optimalná dĺžka chlpkov na pohodnú epiláciu je 3 – 4 mm. Ak sú chlpy dlhšie, pred epiláciou ich zastrhnite.

Výmena

Pokiaľ strihacie jednotku holiacej hlavy používate častejšie než dvakrát týždenne, vymieňajte ju minimálne raz ročne. Strihaciu jednotku vymeňte aj vtedy, ak je poškodená alebo ak klesá strihací výkon.

Podpora

Všetku podporu k výrobkom, napríklad najčastejšie otázky, nájdete na adrese **www.philips.com/support**

Recyklácia

• Tento symbol znamená, že tieto elektrické výrobky nemožno likvidovať spolu s bežným domovým odpadom (Obr. 4).
• Dodržiavajte pravidlá separovaného zberu elektrických výrobkov vo svojej krajine.

Srpski

Važne bezbednosne informacije

Ovaj proizvod koristite isključivo u predviđene svrhe. Pre upotrebe proizvoda i pribora za njega pažljivo pročítajte ove informacije i sačuvajte ih za buduće potrebe. Pogrešna upotreba može da dovede do opasnosti ili ozbiljnih povreda. Dodaci koje ste dobili u kompletu mogu da se razlikuju od proizvoda do proizvoda.

Upozorenje

• Vodite računa da aparat i jedinica za napajanje budu suvi (Sl. 1).
• Ovaj aparat se ne može prati. Nikad ne uranjajte aparat u vodu i ne ispirajte ga pod mlazom vode (Sl. 1).
• Glave, češljeve i kapice možete isprati pod česmom ako ih odvojite od proizvoda.
• Nemojte da menjate jedinicu za napajanje.
• Ovaj uređaj mogu da koriste deca koja imaju 8 godina i više i osebe sa smanjenim fizičkim, senzornim ili intelektualnim mogućnostima ili osebe bez iskustva i znanja ukoliko imaju nadzor ili ukoliko su im data uputstva o korišćenju uređaja na bezbedan način i sa razumevanjem mogućih opasnosti. Deca ne smeju da se igraju uređajem. Deca ne smeju da obavljaju čišćenje i održavanje uređaja bez nadzora.
• Delove proizvoda (glavu, češalj, kapicu) nemojte koristiti na unutrašnjim usninama (Sl. 2).
• Da se ne biste povredili, nemojte da koristite glavu za epilaciju na intimnim delovima, osim na bikini zoni.
• Da se ne biste povredili, uvek stavite češalj kada koristite glavu za brljanje ili glavu za podrezivanje na intimnim delovima, osim na bikini zoni.
• Koristite samo originalne dodatke i potrošne delove kompanije Philips. Koristite samo jedinicu za napajanje koja može da se skida, HQ8505. (Sl. 3)
• Nemojte koristiti oštećeni aparat. Zamenite oštećene delove novim delovima kompanije Philips.
• Nemojte da koristite jedinicu za napajanje u zidnim utičnicama koje sadrže električni osveživač vazduha niti blizu njih kako je ne biste nepopravljivo oštetili.
• Aparat koristite i odlažite na temperaturama između 5 °C i 35 °C.
• Iz higijenskih razloga, aparat treba da koristi samo jedna osoba.
• Nemojte koristiti aparat na iritiranoj ili oštećenoj koži, proširenim venama, pegama ili mladežima (sa dlačicama). Prvo se posavetujte sa lekarom ako imate dijabetes melitus, hemofiliju, smanjen imuni odgovor ili imunodeficijenciju.
• Kada prvi put počnete da koristite aparat, iritacija kože ili crvenilo je normalna pojava. Kada se koža navikne na aparat, iritacija kože je sve manja.
• Da biste sprečili oštećenje ili povredu, uključite aparat držite dalje od kose, obrva, trepavica, odeće itd.
• Nemojte da koristite bilo kakvu četku za pilng neposredno nakon epilacije zato što to može da intenzivira moguću iritaciju kože koju je izazvala upotreba epilatora.
• Kada radite epilaciju, nemojte da koristite ulja za kupanje ili tuširanje zato što to može da dovede do ozbiljne iritacije kože.
• Nikada nemojte da koristite kompresovani vazduh, sundere za ribanje, abrazivna sredstva za čišćenje niti agresivne tečnosti za čišćenje aparata.
• Proverite da li ste mali utikač potpuno gurnuli utičnicu aparata.
• Maksimalni nivo jačine zvuka: Lc = 76 dB(A).

Elektromagnetna polja (EMF)

Ovaj Philips uređaj je u skladu sa svim važećim standardima i propisima o izloženosti elektromagnetnim poljima.

Saveti za epilaciju

• Aparat pomerajte suprotno od pravca rasta dlaciča, tako da dugme on/ off (uključeno/isključeno) bude okrenuto u pravcu pomeranja aparata.
• Postavite aparat na kožu pod uglom od 90°.
• Koža mora da bude čista, potpuno suva i bez masnoća. Nemojte koristiti dezodorans, šminku ili kremu pre depilacije.
• Optimalna dužina dlaciča za ugodnu depilaciju je 3–4 mm. Ako su dlaciče duže, skratite ih pre depiliranja.

Zamena

Zamenite rezače na glavi za brljanje svake godine ili ranije ako ih koristite više od dva puta nedeljno. Takođe zamenite rezač ako je oštećen ili ako sve lošije seče.

Držać

Svu podršku za proizvod, kao što su odgovori na najčešća pitanja, potražite na stranici **www.philips.com/support**

Reciklaža

• Ovaj simbol označava da se ovi električni proizvodi ne smeju odlagati zajedno sa običnim kućnim otpadom (Sl. 4).
• Pridržavajte se propisa važe zemlje u vezi sa zasebnim prikupljanjem električnih proizvoda.

Bългарски

Vажна информация за безопасност

Использвайте този продукт само по предназначение. Преди да използвате продукта и аксесоарите към него, прочетете внимателно тази информация и я запазете за бъдеща справка. Неправилната употреба може да доведе до опасности или сериозни наранявания. Включените в комплекта аксесоари може да са различни за различните продукти.

Предупреждение

• Пазете уреда и захранващото устройство сухи (Фиг. 1).
• Този уред не може да се мие. Никога не потапяйте уреда във вода и не го мийте с течаща вода (Фиг. 1).
• Главите, гребените и капачиците могат да се изплакват под чешмяна вода, ако са отделени от продукта.
• Не променяйте захранващото устройство.
• Този уред може да се използва от деца, навършили 8 години, и от хора с намалени физически, сетивни или умствени възможности или без опит и познания, ако са под наблюдение или са инструктирани за безопасна употреба на уреда и разбират евентуалните опасности. Не позволявайте на деца да си играят с уреда.
Почистването и потребителската поддръжка не бива да се извършват от деца без надзор.
• Никоя част от продукта не може да се използва (глава, гребен, капачка) върху малките срамни устни (Фиг. 2).
• За да избегнете нараняване, не използвайте епилيراщата глава върху интимни зони освен по линията на бикините.
• За да

избегнете нараняване, винаги поставяйте гребен, когато използвате бръснач или подстригача/та глава върху интимни зони освен по линията на бикините.
• Използвайте само оригинални аксесоари и консумативи на Philips. Използвайте само разглобям захранващ модул HQ8505. (Фиг. 3)
• Не използвайте повреден уред. Заменете повредените части с нови части на Philips.
• Не използвайте захранващото устройство във или близо до контакти, в които има включен електрически освежител за въздух, за да предотвратите непоправима повреда на захранващото устройство.
• Използвайте и съхранявайте продукта при температура между 5 °C и 35 °C.
• По хигиенни съображения уредът трябва да се използва само от едно лице.
• Не използвайте уреда върху раздразнена или увредена кожа, разширени вени, петна или бенки (за косени). Първо се консултирайте с лекар, ако имате захарен диабет, хемофилия, отслабен имунитет или имунна недостатъчност.
• Когато за първи път започнете да използвате уреда, е нормално да има известно дразнене на кожата или зачервяване. Когато кожата ви свикне с уреда, раздразняването на кожата намалыва.
• За да избегнете повреда или нараняване, дръжте работещия уред далеч от оксисмяването по скалпа, вездите, миглите, дхреките и др.
• Не използвайте четка за екфолиране веднага след epilация, тъй като това може да засили евентуалното дразнене на кожата, причинено от епилиране.
• Не използвайте масло за ванa или душ при епилиране, тъй като това може да доведе до сериозно възпаление на кожата.
• Никога не почиствайте уреда с въздух под налягане, абразивни гъби, абразивни почистващи препарати или агресивни течности.
• Уверете се, че сте поставили напълно малкия щепсел в гнездото на уреда.
• Максимално ниво на сила на звука: Lc = 76 dB(A).

Електромагнитни полета (EMF)

Този уред Philips е в съответствие с нормативната уредба и всички действащи стандарти, свързани с излагането на електромагнитни излъчвания.

Съвети за епилация

• Движете уреда срещу посоката на растежа на космите, като плъзгачът включено/исклучено трябва да е насочен в посоката, в която движите уреда.
• Поставете уреда под ъгъл от 90° върху кожата.
• Кожата ви трябва да бъде чиста, напълно суха и да не е мазна.
• Не използвайте дезодорант, грими или крем, преди да започнете епилацията.
• Оптималната дължина на косите за удобна epilация е 3 – 4 mm. Ако косите са по-дълги, ги подстрижете преди epilация.

Смяна



Сменйте режещия блок на бръсначната глава всяка година или по-рано, ако го използвате повече от два пъти седмично. Също така сменете режещия блок, ако е повреден или ако качеството му при рязане се намали.

Поддръжка

За цялата поддръжка на продуктите, например често задавани въпроси, посетете **www.philips.com/support**.

Рециклиране

• Този символ означава, че електричните продукти не бива да се изхвърлят заедно с обикновените битови отпадъци (Фиг. 4).
• Следвайте правилата на вашата държава за разделно събиране на електричните продукти.

	Пластмасовите опаковъчни материали съдържат полетилен с ниска плътност (LDPE), освен ако не е посочено друго.
	Опаковъчните материали, различни от пластмаса, съдържат хартия или картон.

Македонски

Важни безбедносни информации

Користете го овој производи само за неговата намена. Внимателно прочитајте ги овие информации пред да можете да ги користите производиот и неговите додатоци и зачувајте ги за во иднина.
Погрешната употреба може да доведе до опасности и сериозни повреди.
Доставените додатоци може да се разликуват за различни производи.

Предупредување

• Чувајте ги уредот и единицата за напојување суви (Сл. 1).
• Уредот не се мие. Не го потопувајте уредот во вода и нemoјте да го планкнете под чешма (Сл. 1).
• Главите, чешлите и капачице може да се измијат под чешма доколку се откачат од производот.
• Nemoјте да ја изменувате единицата за напојување.
• Овој уред може да го користат деца на возраст од 8 години и повеќе, како и лица со намалени физички, сензорни или ментални способности или со недостаток на искуство и знаење, доколку се под надзор или добиваат инструкции за користењето на уредот на безбеден начин и ги разбираат потенцијалните опасности. Децата не треба да си играат со уредот. Децата не треба да го чистат или да го одржуваат уредот без надзор.
• Nemoјте да користите ниту еден дел од производот (глава, чешел, капак) на надворешните срамни устни (Сл. 2).
• За да избегнете повреда, nemoјте да ја користите главата за депилирање на интимните области, освен на препоните.
• За да избегнете повреда, секогаш прикачувајте го чешелот кога користите глава за бричење или глава за потстрижување на интимните делови освен на препоните.
• Користете само оригиналните додатоци или потрошни средства на Philips. Користете само единица за напојување што може да се вadi HQ8505. (Сл. 3)
• Nemoјте да користите оштетен уред. Заменете ги оштетените делови со нови делови на Philips.
• Не користете ја единицата за напојување на или близу до сидни приклучоци што содржат електрични освежувачи за воздух за да спречите непоправлива штета на единицата за напојување.
• Користете го и чувајте го производот на температура помеѓу 5 °C и 35 °C.
• Поради хигиена, само едно лице треба да го користи уредот.
• Nemoјте да го користите апаратот на иритирана или оштетена кожа, на проширени вени, белези или бенки (со влакна). Прво посаветувајте се со доктор доколку имате дијабетес мелитус, хемофилија, намален имунолошки одговор или имунodefициенција.

• Кога првпат започнувате да го користите апаратот, вообичаено е да има некаква иритација или црвенило на кожата. Кога вашата кожа ќе се навикне на апаратот, иритацијата на кожата се намалува.
• За да спречите оштетување или повреда, држете го вклучениот апарат подалеку од влакната на главата, везите, трепките, алиштата итн.
• Не користете четка за ексфолијација веднаш по депилацијата, бидејќи тоа може да ја зголеми потенцијалната иритација на кожата предизвикана од депилацијата.
• Не користете масла за капење или туширање кога депилирате бидејќи тоа може да предизвика сериозна иритација на кожата.
• Никогаш не користете компримиран воздух, абразивни сунѓери, абразивни средства за чистење или агресивни течности за чистење на уредот.
• Вметнете го малиот приклучок целосно во портата на уредот.
• Максимално ниво на моќност на звук: Lc = 76 dB(A).

Електромагнетни полиња (EMF)

Овој Philips уред е во согласност со сите важечки стандарди и регулативи во врска со изложеноста на електромагнетни полиња.

• Овој симбол означав, да електрични производи не смејат да се одлагаат заедно со обичен куќен отпад (Сл. 4).
• Придржувајте се прописа важе земље и вежи за засебним прикупљањем електричних производи.

• Вашата кожа мора да биде чиста, косема сува и да не е замаснена.
Nemoјте да користите никаков дезодоранс, шминка или крем пред депилирањето.
• Оптималната должина на влакната за удобна депилирање е 3 – 4 mm. Ако влакната се подолги, скратете ги пред да депилирате.

Zamena

Menuвајте ја единицата за сечење што е дел од главата за бричење секоја година или почесто доколку ја користите почесто од двапати седмично. Исто така, заменете ја единицата за сечење ако е оштетена или ако се намалени перформансите на сечењето.

Поддршка

За целата поддршка за производот, како што се често поставуваните прашања, одете на **www.philips.com/support**.

Рециклирање

• Овој симбол означува дека електричните производи не треба да се фрлаат во обичниот отпад од домаќинствата (Сл. 4).
• Придржувајте се до прописите во вашата земја за посебно собирање на електрични производи.

Українська

Важлива інформація з техніки безпеки

Використуйте цей пристрій за призначенням. Перш ніж використовувати пристрій і його приладдя, уважно прочитайте цей буклет із інформацією та зберігайте його для довідки в подальшому. Неправильне використання пристрою може призвести до ризиків і серйозного травмування. Комплекти аксесуарів можуть відрізнятися для різних пристроїв.

Обережно

• Зберігайте пристрій і блок живлення сухими (Мал. 1).
• Цей пристрій не можна мити водою. Ніколи не занурюйте пристрій у воду та не мийте його під краном (Мал. 1).
• Перед промиванням головок, гребінців і ковпачків від’єднайте їх від пристрою.
• Не змінюйте блок живлення.
• Цим пристроєм можуть користуватися діти віком від 8 років і особи з послабленими відчуттями, фізичними або розумовими здібностями чи без належного досвіду та знань за умови, що використання відбувається під наглядом, їм було проведено інструктаж щодо безпечного користування пристроєм і пояснено можливі ризики. Не дозволяйте дітям бавитися пристроєм. Не дозволяйте дітям виконувати чищення та догляд без нагляду дорослих.
• Не використовуйте жодні частини виробу (головки, гребінці, ковпачки) на внутрішніх статевиx губах (Мал. 2).
• Щоб не травмуватися, не використовуйте епіляційну головку на інтимних ділянках тіла, крім лінії бікіні.
• Щоб не травмуватися, завжди приєднуйте гребінець, коли використовуєте бритвену або тримерну головку на інтимних ділянках тіла, крім лінії бікіні.
• Використовуйте лише оригінальні аксесуари або витратні матеріали Philips. Користуйтеся лише знімним блоком живлення HQ8505. (Мал. 3)
• Не використовуйте пошкоджені пристрій. Замініть пошкоджені деталі новими деталями Philips.
• Щоб уникнути непоправного пошкодження блока живлення, не використовуйте його поряд із розетками, до яких підключено електричний освіжувач повітря.
• Використуйте те та зберігайте виріб за температури від 5 °C до 35 °C.
• З міркувань гігієни пристрій має використовувати лише одна особа.
• Не використовуйте пристрій на пошкодженій або подразненій шкірі, ділянках із варикозним розширенням вен, плямами або родимками (з волосками). Спочатку проконсультуйтеся з лікарем, якщо у вас цукровий діабет, гемофілія, знижена імунна реакція або імунodefіціт.
• Після першого використання пристрою певне подразнення або почервоніння шкіри є нормальним явщем. Коли ваша шкіра звикне до пристрою, подразнення зменшаться.
• Щоб запобігти пошкодженню пристрою або травмуванню, під час використання тримайте пристрій на безпечній відстані від волосся на голові, брів, вії, одягу тощо.

• Не виконуйте злущування відразу після епіляції, оскільки це може підсилити можливе подразнення шкіри, спричинене епіляцією.
• У разі епіляції не використовуйте олійок для ванни або душу, оскільки це може спричинити сильне подразнення шкіри.
• Ніколи не використовуйте для чищення пристрою стисненого повітря, жорстких губок, абразивних засобів чи агресивних рідин для чищення.
• Повністю встать малу вилку в роз’єм на пристрої.
• Максимальний рівень звукової потужності: Lc = 76 дБ (A).

Електромагнітні поля (EMП)

Цей пристрій Philips відповідає всім чинним стандартам і правовим нормам, що стосуються впливу електромагнітних полів.

Поради щодо епіляції

• Ведіть пристроєм проти напрямку росту волосся, щоб перемикач "увимк./вимк." показував

Ovaj dokument je originalno proizveden i objavljen od strane proizvođača, brenda Philips, i preuzet je sa njihove zvanične stranice. S obzirom na ovu činjenicu, Tehnoteka ističe da ne preuzima odgovornost za tačnost, celovitost ili pouzdanost informacija, podataka, mišljenja, saveta ili izjava sadržanih u ovom dokumentu.

Napominjemo da Tehnoteka nema ovlašćenje da izvrši bilo kakve izmene ili dopune na ovom dokumentu, stoga nismo odgovorni za eventualne greške, propuste ili netačnosti koje se mogu naći unutar njega. Tehnoteka ne odgovara za štetu nanесenu korisnicima pri upotrebi netačnih podataka. Ukoliko imate dodatna pitanja o proizvodu, ljubazno vas molimo da kontaktirate direktno proizvođača kako biste dobili sve detaljne informacije.

Za najnovije informacije o ceni, dostupnim akcijama i tehničkim karakteristikama proizvoda koji se pominje u ovom dokumentu, molimo posetite našu stranicu klikom na sledeći link:

<https://tehnoteka.rs/p/philips-epilator-bre23800-akcija-cena/>