

## Informacije o proizvodu (EN)

TP-LINK TL-SG1016DE switch



Tehnoteka je online destinacija za upoređivanje cena i karakteristika bele tehnike, potrošačke elektronike i IT uređaja kod trgovinskih lanaca i internet prodavnica u Srbiji. Naša stranica vam omogućava da istražite najnovije informacije, detaljne karakteristike i konkurentne cene proizvoda.

Posetite nas i uživajte u ekskluzivnom iskustvu pametne kupovine klikom na link:

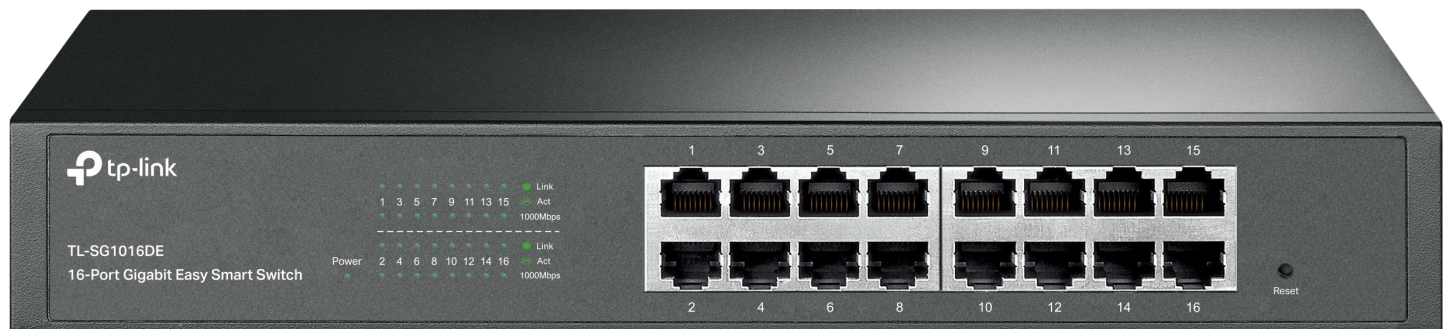
<https://tehnoteka.rs/p/tp-link-tl-sg1016de-switch-akcija-cena/>



# Easy Smart Switch | Datasheet

## TL-SG1016DE V7

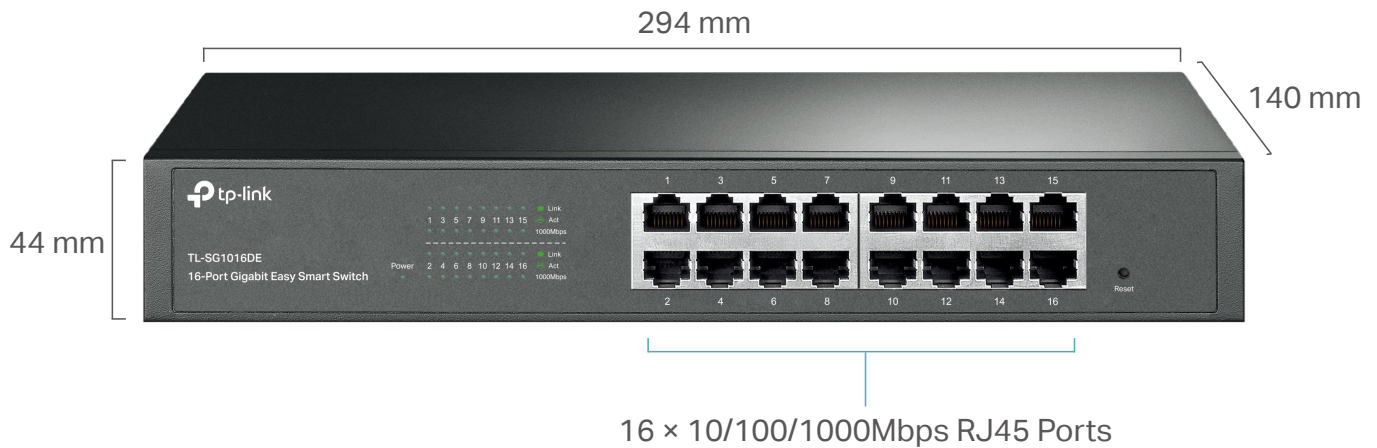
16-Port Gigabit Easy Smart Switch



## Highlights

- 16 10/100/1000Mbps RJ45 ports
- Provides network monitoring, traffic prioritization, loop prevention and VLAN features
- Green technology reduces power consumption
- Simple network set-up on top of plug-and-play connectivity
- Web-based user interface and management utility simplify configuration

# Product Pictures



# Specifications

## Hardware Features & Performance

Model		TL-SG1016DE V7
General	Interfaces	<ul style="list-style-type: none"> <li>• 16 10/100/1000 Mbps RJ45</li> <li>• AUTO Negotiation/AUTO MDI/MDIX</li> </ul>
	Standards	IEEE 802.3, IEEE 802.3i, IEEE 802.3u, IEEE 802.3ab, IEEE 802.3x, IEEE 802.1q, IEEE 802.1p
Performance	Switching Capacity	32 Gbps
	Forwarding Rate	23.8 Mpps
	MAC Address Table	8K
	Packet Buffer Memory	4.1 Mbit
	Jumbo Frame	10 KB
Physical & Environment	Power Supply	100-240 V, 50/60 Hz
	Network Media	<ul style="list-style-type: none"> <li>• 10BASE-T: UTP category 3, 4, 5 cable (maximum 100m)</li> <li>• 100BASE-TX: UTP category 5 or above cable (maximum 100m)</li> <li>• 1000BASE-T: UTP category 5e or above cable (maximum 100m)</li> </ul>
	Maximum Power Consumption	10.27 W
	Maximum Heat Dissipation	34.92 BTU/h
	Dimensions (W×D×H)	11.6 × 5.5 × 1.7 in. (294 × 140 × 44 mm)
	Fan Quantity	Fanless
	Installation	Desktop/Rack Mountable
	Operating Temperature	0°C~40°C (32°F~104°F)
	Storage Temperature	-40 °C~70 °C (-40 °F~158 °F)
	Operating Humidity	10%~90%RH, non-condensing
	Storage Humidity	5%~90%RH, non-condensing
	Certification	CE, FCC, RoHS

## Software Features

Model	TL-SG1016DE V7
L2 Features	• IGMP Snooping
	• Link Aggregation
	• Port Mirroring
	• Cable Test
	• Loop Prevention
VLAN	• Supports up to 32 VLANs (out of 4K VLAN IDs)
	• MTU/Port-Based/802.1Q tag VLAN
QoS	• 4 Priority Queues
	• Support Port-based/802.1p/DSCP priority
	• Bandwidth Control
	• Storm Control
Management	• Web-based Graphic User Interface (GUI)
	• Easy Smart Configuration Utility

Ovaj dokument je originalno proizveden i objavljen od strane proizvođača, brenda TP-Link, i preuzet je sa njihove zvanične stranice. S obzirom na ovu činjenicu, Tehnoteka ističe da ne preuzima odgovornost za tačnost, celovitost ili pouzdanost informacija, podataka, mišljenja, saveta ili izjava sadržanih u ovom dokumentu.

Napominjemo da Tehnoteka nema ovlašćenje da izvrši bilo kakve izmene ili dopune na ovom dokumentu, stoga nismo odgovorni za eventualne greške, propuste ili netačnosti koje se mogu naći unutar njega. Tehnoteka ne odgovara za štetu nanесenu korisnicima pri upotrebi netačnih podataka. Ukoliko imate dodatna pitanja o proizvodu, ljubazno vas molimo da kontaktirate direktno proizvođača kako biste dobili sve detaljne informacije.

Za najnovije informacije o ceni, dostupnim akcijama i tehničkim karakteristikama proizvoda koji se pominje u ovom dokumentu, molimo posetite našu stranicu klikom na sledeći link:

<https://tehnoteka.rs/p/tp-link-tl-sg1016de-switch-akcija-cena/>