

Uputstvo za upotrebu

PHILIPS cediljka HR2744/40

PHILIPS



Tehnoteka je online destinacija za upoređivanje cena i karakteristika bele tehnike, potrošačke elektronike i IT uređaja kod trgovinskih lanaca i internet prodavnica u Srbiji. Naša stranica vam omogućava da istražite najnovije informacije, detaljne karakteristike i konkurentne cene proizvoda.

Posetite nas i uživajte u ekskluzivnom iskustvu pametne kupovine klikom na link:

<https://tehnoteka.rs/p/philips-cediljka-hr274440-akcija-cena/>

tego urządzenia w bezpieczny sposób oraz zostaną poinformowane o potencjalnych zagrożeniach. Urządzenie nie może być czyszczone ani obsługiwane przez dzieci poniżej 8 roku życia. Starsze dzieci podczas wykonywania tych czynności powinny być nadzorowane przez osoby dorosłe. Przechowuj urządzenie oraz przewód sieciowy poza zasięgiem dzieci poniżej 8 roku życia.

Urządzenia mogą być używane przez osoby z ograniczonymi zdolnościami fizycznymi, sensorycznymi lub umysłowymi, a także nieposiadające wiedzy lub doświadczenia w użytkowaniu tego typu urządzeń, pod warunkiem, że będą one nadzorowane lub zostaną poinformowane na temat korzystania z urządzeń w bezpieczny sposób oraz zostaną poinformowane o potencjalnych zagrożeniach.

Dzieci nie mogą bawić się urządzeniem.

Uwaga

- Zawsze stawiaj urządzenie na płaskiej i stabilnej powierzchni.
- Nie używaj wyciskarki dłużej niż 10 minut bez przerw.
- Urządzenie jest przeznaczane wyłącznie do użytku domowego.
- Nie korzystaj z akcesoriów i części innych producentów ani takich, których nie zaleca w wyraźny sposób firma Philips. Wykorzystanie tego typu akcesoriów lub części spowoduje unieważnienie gwarancji.
- Zgodno hałasu: Lc = 72 dB (A)

Pola elektromagnetyczne (EMF)

To urządzenie firmy Philips spełnia wszystkie normy i jest zgodne z wszystkimi przepisami dotyczącymi narażenia na działanie pól elektromagnetycznych.

| Recykling |
|---|
| <ul style="list-style-type: none">Ten symbol oznacza, że produktu nie można zutylizować z pozostałymi odpadami domowymi (2012/19/UE) (rys. 2). Należy postępować zgodnie z obowiązującymi w danym kraju przepisami dotyczącymi selektywnej zbiorki urządzeń elektrycznych i elektronicznych. Prawidłowa utylizacja pomaga chronić środowisko naturalne oraz ludzkie zdrowie. |

Gwarancja i pomoc techniczna

Jeśli potrzebujesz pomocy lub dodatkowych informacji, odwiedź stronę **www.philips.com/support** lub zapoznaj się z oddzielną ulotką gwarancyjną.

| ROMÂNĂ |
|--------|
|--------|

Introducere

Felicitări pentru achiziție și bun venit la Philips! Pentru a beneficia pe deplin de asistența oferită de Philips, înregistrați-vă produsul la www.philips.com/welcome.

Descriere generală (Fig. 1)

A Capac de protecție împotriva prafului
B Cul
C Site
D Separator de pulpă
E Vas
F Bloc motor

Important!

Citiți cu atenție aceste informații importante înainte de a utiliza aparatul și păstrați-le pentru consultare ulterioară.

Pericol

- Nu introduceți blocul motor în apă sau în alt lichid și nici nu-l clătiți sub jet de apă. Pentru curățarea blocului motor, utilizați numai o cârpă umedă.

Avertisment

- Acest aparat este destinat exclusiv uzului casnic.
- În cazul în care cablul de alimentare este deteriorat, acesta trebuie înlocuit întotdeauna de Philips, de un centru de service autorizat de Philips sau de personal calificat în domeniu, pentru a evita orice accident.
- Nu folosiți aparatul dacă ștecherul, cablul de alimentare sau alte componente sunt deteriorate.
- Înainte de a conecta aparatul, verifica dacă tensiunea indicată pe aparat corespunde tensiunii de alimentare locale.
- Deconectează întotdeauna aparatul de la sursa de alimentare înainte de a-l asambla, dezasambla, depozita sau curăța și dacă îl lași nesupravegheat.
- Nu utilizați niciodată accesorii sau componente de la alți producători sau nerecomandate explicit de Philips. Dacă utilizați aceste accesorii sau componente, garanția se anulează.
- Păstrați unitatea cu motor departe de surse de căldură, foc, umezeală și murdărie.
- Acest aparat poate fi utilizat de către copii cu vârsta minimă de 8 ani dacă sunt supravegheați sau instruiți cu privire la utilizarea în condiții de siguranță a aparatului și dacă înțeleg pericolele implicate. Curățarea și întreținerea de către utilizator nu trebuie efectuate de copii decât dacă aceștia au vârsta minimă de 8 ani și sunt supravegheați. Nu lăsați aparatul și cablul acestuia la îndemâna copiilor sub 8 ani.
- Aparatele pot fi utilizate de către persoane care au capacități fizice, mentale sau senzoriale reduce sau sunt lipsite de experiență și cunoștințe, dacă sunt supravegheate sau au fost instruite cu privire la utilizarea în condiții de siguranță a aparatului și dacă înțeleg pericolele pe care le prezintă.
- Copii nu trebuie să se joace cu aparatul.

Atenție

- Poziționați aparatul întotdeauna pe o suprafață plată și stabilă.
- Nu utilizați storcătorul de fructe pentru o perioadă mai mare de 10 minute fără întrerupere.

- Acest aparat este destinat exclusiv uzului casnic.
- Nu utiliza niciodată accesorii sau componente de la alți producători sau nerecomandate explicit de Philips. Dacă utilizați aceste accesorii sau componente, garanția se anulează.
- Nivel de zgomot: Lc = 72 dB [A]

Câmpuri electromagnetice (EMF)

Acest aparat Philips respecta toate standardele și reglementările aplicabile privind expunerea la câmpuri electromagnetice.

| Reciclare |
|--|
| <ul style="list-style-type: none">Acest simbol înseamnă că produsul nu poate fi eliminat împreună cu gunoaii menajer normal (2012/19/UE) (fig. 2). Urmează regulile din țara ta pentru colectarea separată a produselor electrice și electronice. Eliminarea corectă ajută la prevenirea consecințelor negative asupra mediului și sănătății umane. |

Garanții și asistență

Dacă ai nevoie de informații sau de asistență, vizitează www.philips.com/support sau citește broșura de garanție internațională separată.

| РУССКИЙ |
|---------|
|---------|

Введение

Поздравляем с покупкой и приветствуем в клубе Philips! Чтобы воспользоваться всеми преимуществами поддержки Philips, зарегистрируйте продукт на веб-сайте www.philips.com/welcome.

Общее описание (рис. 1)

A Пластящитная крышка
B Конус
C Сито
D Регулятор содержания мякоти
E Кувшин
F Блок электродвигателя

Важно

Перед началом эксплуатации прибора внимательно ознакомьтесь с настоящим буклетом и сохраните его для дальнейшего использования в качестве справочного материала.

Опасно!

- Запрещается погружать блок электродвигателя в воду или другие жидкости, а также промывать его под струей воды. Для очистки блока электродвигателя пользуйтесь только влажной тканью.

Предупреждение

- Прибор предназначен только для домашнего использования.
- В случае повреждения сетевого шнура его необходимо заменить. Чтобы обеспечить безопасную эксплуатацию прибора, заменяйте шнур только в авторизованном сервисном центре Philips или в сервисном центре с персоналом аналогичной квалификации.
- Не пользуйтесь прибором, если сетевой шнур, сетевая вилка или другие детали повреждены.
- Перед подключением прибора убедитесь, что указанное на нем номинальное напряжение соответствует напряжению местной электросети.
- В случае, когда прибор остается без присмотра, а также перед сборкой, разборкой и очисткой прибора отключайте его от сети.
- Запрещается пользоваться какими-либо аксессуарами или деталями других производителей, а также аксессуарами и деталями, не имеющими специальной рекомендации Philips. При использовании таких аксессуаров и деталей гарантийные обязательства теряют силу.
- Не подвергайте блок электродвигателя воздействию высокой температуры, огня, жидкости и не допускайте загрязнения.
- Этим прибором могут пользоваться дети старше 8 лет, но только под присмотром или после получения инструкции по безопасному использованию прибора. Дети могут осуществлять очистку и уход за прибором, только если они старше 8 лет и только под присмотром взрослых. Храните чайник и шнур в месте, недоступном для детей младше 8 лет.
- Лица с ограниченными физическими или интеллектуальными возможностями, а также лица с недостаточным опытом и знаниями могут пользоваться этим прибором только под присмотром других лиц или после инструктирования о безопасном использовании прибора и потенциальных опасностях.
- Не позволяйте детям играть с прибором.

Внимание!

- Поставьте прибор на ровную, устойчивую поверхность.
- Продолжительность непрерывного использования соковыжималки для citrusовых не должна превышать 10 минут.
- Прибор предназначен только для домашнего использования.
- Запрещается пользоваться какими-либо аксессуарами или деталями других производителей, не имеющих специальной рекомендации Philips. При использовании таких аксессуаров и деталей гарантийные обязательства теряют силу.
- Уровень шума: Lc = 72 дБ (A)

Электромгнитные поля (ЭМП)

Этот прибор Philips соответствует всем применимым стандартам и нормам по воздействию электромагнитных полей.

| Утилизация |
|---|
| <ul style="list-style-type: none">Этот символ означает, что продукт не может быть утилизирован вместе с бытовыми отходами (2012/19/EU) (рис. 2). Выполняйте раздельную утилизацию электрических и электронных изделий в соответствии с правилами, принятыми в вашей стране. Правильная утилизация помогает предотвратить негативное воздействие на окружающую среду и здоровье человека. |

Гарантия и поддержка

Для получения поддержки или информации посетите веб-сайт www.philips.com/support или ознакомьтесь с информацией на гарантийном талоне.

Соковыжималка для citrusовых
Изготовитель:“Филипс Коньюмер Лајфстайл БВ.”; Туссендиенп 4, 9206 АД, Драхтен, Нидерланды
Импортер на территории России и Таможенного Союза
ООО “Филипс”, Российская Федерация, 123022 г. Москва, ул. Сергея Макеева, д.13, тел. + 7 495 961-1111
HR2744; 25W, 220-240V, 50-60Hz
Для бытовых нужд.

| SLOVENSKY |
|-----------|
|-----------|

Úvod

Blahoželáme vám k vašej kúpe a vítajte u spoločnosti Philips! Ak chcete naplno využiť podporu ponúkanú spoločnosťou Philips, zaregistrujte svoj produkt na lokalite www.philips.com/welcome.

Všeobecný popis (obr. 1)

A Kryt proti prachu
B Kúžeľ
C Sito
D Očdelovač dužiny
E Nádobka
F Pohonná jednotka

Dôležité!

Pred použitím zariadenia si pozorne prečítajte tieto dôležité informácie a uchovajte si ich na neskoršie použitie.

Nebezpečenstvo

- Pohonnú jednotku nikdy nepohárajte do vody ani inej kvapaliny, ani ju neopachujte pod tečúcou vodou. Na čistenie pohonnej jednotky používajte iba navlhčenú utierku.

Varovanie

- Toto zariadenie je určené len na použitie v domácnosti.
- Poškodený sieťový kábel smie vymeniť jedine personál spoločnosti Philips, servisného strediska autorizovaného spoločnosťou Philips alebo osoba s podobnou kvalifikáciou, aby nedošlo k nebezpečnej situácii.
- Zariadenie nepoužívajte, ak sú zástrčka, sieťový kábel alebo iné súčiastky poškodené.
- Pred pripojením zariadenia skontrolujte, či sa napätie uvedené na zariadení zhoduje s napätím v sieti.
- Pred zostavením, rozložením, odložením alebo čistením zariadenia a ak ho nechávate bez dozoru, zariadenie vždy odpojte zo siete.
- Nikdy nepoužívajte príslušenstvo ani súčiastky od iných výrobcov ani príslušenstvo, ktoré spoločnosť Philips výslovne neodporúčila. Ak takéto príslušenstvo alebo súčiastky použijete, záruka stráca platnosť.
- Pohonnú jednotku udržiavajte mimo zdrojov tepla, ohňa, vlhkosti a nečistôt.
- Toto zariadenie môžu používať deti vo veku od 8 rokov, ak sú pod dozorom alebo im boli poskytnuté pokyny na bezpečné používanie zariadenia a za predpokladu, že rozumejú príslušným rizikám.
- Toto zariadenie môžu používať deti vo veku od 8 rokov, ak sú pod dozorom alebo im bolo vysvetlené bezpečné používanie zariadenia a za predpokladu, že rozumejú príslušným rizikám.

- Zariadenia môžu byť používané osobami, ktoré majú obmedzené telesné, zmyslové alebo mentálne schopnosti alebo nemajú dostatok skúsenosti a znalostí, pokiaľ sú pod dozorom alebo im bolo vysvetlené bezpečné používanie zariadenia a za predpokladu, že rozumejú príslušným rizikám.

- Deti sa nesmú hrať s týmto zariadením.
Výstraha
- Zariadenie vždy položte na rovný a stabilný povrch.
- Lis na citrusové plody nenechajte bez prerušenia pracovať dlhšie ako 10 minút.
- Toto zariadenie je určené len na domáce použitie.
- Nikdy nepoužívajte príslušenstvo ani súčiastky od iných výrobcov ani príslušenstvo, ktoré spoločnosť Philips výslovne neodporúčila. Ak takéto príslušenstvo alebo súčiastky použijete, záruka stráca platnosť.
- Deklarovaná hodnota emisie hluku je 72 dB(A), čo predstavuje hladinu A akustického výkonu vzhľadom na referenčný akustický výkon 1 pW.

Elektromagnetické polia (EMF)

Tento spotřebič značky Philips vyhovuje všetkým príslušným normám a smerniciam týkajúcim sa vystavenia elektromagnetickým poliam.

| Recykliacia |
|---|
| <ul style="list-style-type: none">Tento symbol znamená, že tento výrobok sa nesmie likvidovať s bežným komunálnym odpadom (smernica 2012/19/UE) (obr. 2). Postupujte podľa predpisov platných vo vašej krajine pre separovaný zber elektrických a elektronických výrobkov. Správna likvidácia pomáha zabrániť negatívnym dopadom na životné prostredie a ľudské zdravie. |

Záruka a podpora

Ak potrebujete informácie alebo podporu, navštívte webovú stránku www.philips.com/support alebo si prečítajte informácie v priloženom celoseťovom platnom záručnom liste.

| SLOVENŠČINA |
|-------------|
|-------------|

Uvod

Čestitamo vam za nakup in dobrodošli pri Philipsu! Če želite poročila izkoristiti podporo, ki jo nudi Philips, izdelak registrirajte na spletnem mestu www.philips.com/welcome.

Splášni opis (slika 1)

A Protiprašni pokrov
B Stožeč
C Sito
D Zbiralniki tropin
E Vič
F Motorna enota

Pomembno

Pred uporabo aparata natančno preberite te pomembne informacije in jih shranite za poznejšo uporabo.

Nevarnost

- Motorne enote nikoli ne potaplajte v vodo ali katerokoli drugo tekočino ter je ne spirajte pod pipo. Motorno enoto očistite samo z vlažno krpo.
Opozorilo
- Aparat je namenjen izključno uporabi v gospodinjstvu.
- Motorne enote nikoli ne potaplajte v vodo ali katerokoli drugo tekočino ter je ne spirajte pod pipo. Motorno enoto očistite samo z vlažno krpo.
Opozorilo
- Aparat je namenjen izključno uporabi v gospodinjstvu.

- Poškodovani omrežni kabel sme zamenjati le podjetje Philips, Philipsov pooblaščenii servis ali ustrezno usposobljeno osebe.
- Aparata ne uporabljajte, če je poškodovan vtičač, kabel ali katera druga komponenta.
- Preden priključite aparat na električno omrežje, preverite, ali napetost, navedena na aparatu, ustreza napetosti lokalnega električnega omrežja.
- Preden aparat sestavite, razstavite, shranite ali očistite in če ga pustite brez nadzora, ga izključite iz električnega omrežja.
- Ne uporabljajte nastavkov ali delov drugih proizvajalcev, ki jih Philips izrecno ne priporoča. Uporaba takšnih nastavkov razveljavlja garancijo.

- Motorne enote ne izpostavljajte vročini, ognju, vlagi in umazaniji.
- Ta aparat lahko uporabljajo otroci od 8. leta starosti naprej, če so prejeli navodila glede varne uporabe aparata ali jih pri uporabi nadzoruje odgovorna oseba, ki jih opozori na morebitne nevarnosti. Otroci lahko aparat čistijo in vzdružujejo, samo če so starejši od 8 let in so pod nadzorom. Aparat in kabel hranite izven dosega otrok pod 8. letom starosti.
- Aparate lahko uporabljajo osebe z zmanjšanimi fizičnimi ali psihičnimi sposobnostmi ali s pomanjkljivimi izkušnjami in znanjem, če so prejele navodila glede varne uporabe aparata ali jih pri uporabi nadzoruje odgovorna oseba, ki jih opozori na morebitne nevarnosti.
- Otroci se z aparatom ne smejo igrati.

Pozor

- Aparat postavite na ravno in stabilno površino.
- Aparata ne uporabljajte neprekinjeno več kot 10 minut.
- Aparat je namenjen izključno uporabi v gospodinjstvu.
- Ne uporabljajte nastavkov ali delov drugih proizvajalcev, ki jih Philips izrecno ne priporoča. Uporaba takšnih nastavkov razveljavlja garancijo.
- Raven hrupa: Lc = 72 dB (A)

Elektromagnetna polja (EMF)

Ta Philipsov aparat ustreza vsem veljavnim standardom in predpisom glede izpostavljenosti elektromagnetnim poljem.

| Recikliranje |
|--|
| <ul style="list-style-type: none">Ta simbol pomeni, da izdelka ne smete odlagati skupaj z običajnimi gospodinjstskimi odpadki (2012/19/UE) (slika 2). Upoštevajte državne predpise za ločeno zbiranje električnih in elektronskih izdelkov. S pravilnim odlaganjem pripomorete k preprečevanju negativnih vplivov na okolje in zdravje ljudi. |

Garancija in podpora

Če potrebujete informacije ali podporo, obiščite www.philips.com/support ali preberite ločeni mednarodni garancijski list.

| SRPSKI |
|--------|
|--------|

Čestitamo na kupovini i dobrodošli u Philips! Da biste na najbolji način iskoristili podršku koju nudī kompanija Philips, registrujte proizvod na www.philips.com/welcome.

Opšti opis (sl. 1)

A Poklopac za zaštitu od prašine
B Kupa
C Sito
D Selektor pulpe
E Bokal
F Jedinica motora

Važno

Pre upotrebe aparata pažljivo pročitajte ove važne informacije i sačuvajte ih za buduće potrebe.

Opasnost
- Ne uranjajte jedinicu motora u vodu ili neku drugu tečnost, ne ispirajte je pod slavinom. Za čišćenje jedinice motora koristite isključivo vlažnu krpu.

Upozorenje

- Aparat je namenjen isključivo za upotrebu u domaćinstvu.
- Ako je glavni kabl oštećen, on uvek mora biti zamenjen od strane kompanije Philips, ovlašćenog Philips servisa ili na sličan način kvalifikovanih osoba, kako bi se izbegao rizik.
- Aparat ne upotrebljavajte ako su utikač, kabl ili drugi delovi oštećeni.
- Pre uključivanja aparata proverite da li napon naznačen na aparatu odgovara naponu lokalne mreže.
- Uvek isključite utikač iz električne mreže pre sklapanja, rasklapanja, odlaganja ili čišćenja, kao i ako ćete aparat ostaviti bez nadzora.
- Nikada nemojte da koristite dodatke niti delove drugih proizvođača koje kompanija Philips nije izričito preporučila. U slučaju upotrebe takvih dodataka ili delova, garancija prestaje da važi.
- Držite jedinicu motora dalje od izvora toplote, vatre, vlage i prijavštine.
- Ovaj aparat mogu da koriste deca starija od 8 godina pod uslovom da su pod nadzorom ili da su dobile uputstva za bezbednu upotrebu aparata i da razumeju moguće opasnosti. Čišćenje i održavanje aparata ne bi trebalo da obavljaju deca, osim ako su starija od 8 godina i uz nadzor odraslih. Aparat i njegov kabl držite van domašaja dece mlade od 8 godina.
- Aparate mogu da koriste osobe sa smanjenim fizičkim, senzornim ili mentalnim sposobnostima. Ili nedostatkom iskustva i znanja, pod uslovom da su pod nadzorom ili da su dobile uputstva za bezbednu upotrebu aparata i da razumeju moguće opasnosti.
- Deca ne bi trebalo da se igraju aparatom.

Opomena

- Uvek stavljajte aparat na ravnu i stabilnu površinu.
- Presu za citrusno voće ne koristite duže od 10 minuta bez prekida.
- Aparat je namenjen isključivo upotrebi u domaćinstvu.
- Nikada nemojte da koristite dodatke niti delove drugih proizvođača koje kompanija Philips nije izričito preporučila. U slučaju upotrebe takvih dodataka ili delova, garancija prestaje da važi.
- Jačina buke: Lc = 72 dB (A)

Elektromagnetna polja (EMF)

Ovaj Philips aparat uskladen je sa svim primenjivim standardima i propisima u vezi sa elektromagnetnim poljima.

| Recikliranje |
|--|
| <ul style="list-style-type: none">Ovaj simbol ukazuje na to da ovaj proizvod ne sme da se odlaže sa običnim kućnim otpadom (2012/19/UE) (sl. 2). Pratite propise svoje zemlje za zasebno prikupljanje otpadnih električnih i elektronskih proizvoda. Pravilno odlaganje doprinosi sprečavanju negativnih posledica po životnu sredinu i zdravlje ljudi. |

Garancija i podrška

Ako vam trebaju informacije ili podrška, posetite www.philips.com/support ili pročítajte odvojeni međunarodni garantni list.

| УКРАЇНСЬКА |
|------------|
|------------|

Вступ

Вітаємо Вас із покупкою та ласково просимо до клубу Philips! Щоб у повній мірі користуватися підтримкою, яку пропонує Philips, зареєструйте свій виріб на веб-сайті www.philips.com/welcome.

Загальний опис (мап. 1)

A Пилеязисна кришка
B Конус
C Сито
D Регулятор м'якоти
E Глек
F Блок двигуна

Важливо

Уважно прочитайте що важливу інформацію перед початком користування пристроєм та зберігайте його для майбутнього довідки.

Небезпечно

- Ніколи не занурюйте блок двигуна у воду чи іншу рідину та не мийте його під краном. Для чищення блока двигуна використовуйте лише вологу ганчірку.
Попередження
- Цей пристрій призначений виключно для побутового використання.
- Якщо шнур живлення пошкоджений, для уникнення небезпеки його необхідно замінити, звернувшись до компанії Philips, уповноваженого сервісного центру або фахівців із належного кваліфікацією.
- Не використовуйте пристрій, якщо штекер, шнур живлення або інші частини пошкоджені.
- Перед тим як під'єднувати пристрій до електромережі, перевірте, чи збігається напруга, вказана на пристрої, з напругою у мережі.
- Завжди від'єднуйте пристрій від розетки, перш ніж збирати, розбирати, відкладати на зберігання або чистити пристрій, або ж якщо залишаєт пристрій без нагляду.
- Не використовуйте приладдя чи деталі інших виробників, за винятком тих, які рекомендує компанія Philips. Використання такого приладдя чи деталей призведе до втрати гарантії.

- Уникайте контакту блока двигуна із джерелами тепла, полум'ям, вологою і брудом.
- Цим пристроєм можуть користуватися діти віком від 8 років за умови, що користування відбувається під наглядом, ім було проведено інструктаж щодо безпечного користування пристроєм та їх було повідомлено про можливі ризики. Не дозволяйте дітям до 8 років виконувати чищення та догляд без нагляду дорослих. Зберігайте пристрій та шнур живлення подалі від дітей віком до 8 років.
- Пристроями можуть користуватися особи із ослабленими фізичними відчуттями або розумовими здібностями, чи без належного досвіду та знань, за умови, що користування відбувається під наглядом, ім було проведено інструктаж щодо безпечного користування пристроєм та їх було повідомлено про можливі ризики.
- Не дозволяйте дітям бавитися пристроєм.
Увара!
- Завжди ставте пристрій на рівну, стійку поверхню.
- Прес для citrusових можна тримати безперервно увімкнутим не більше 10 хвилин.
- Цей пристрій призначений виключно для побутового використання.
- Не використовуйте приладдя чи деталі інших виробників, за винятком тих, які рекомендує компанія Philips. Використання такого приладдя чи деталей призведе до втрати гарантії.
- Рівень шуму: Lc = 72 дБ (A)

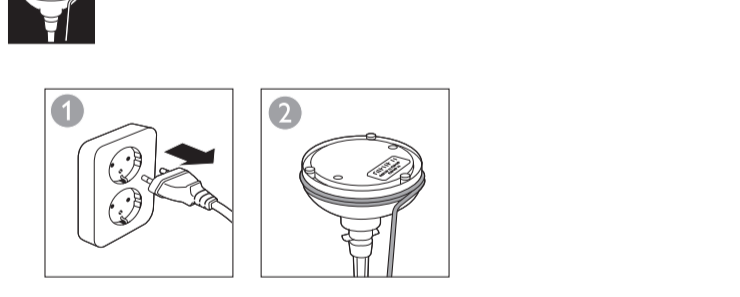
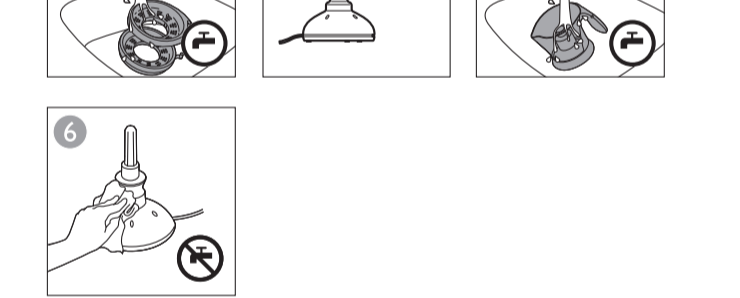
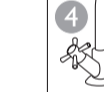
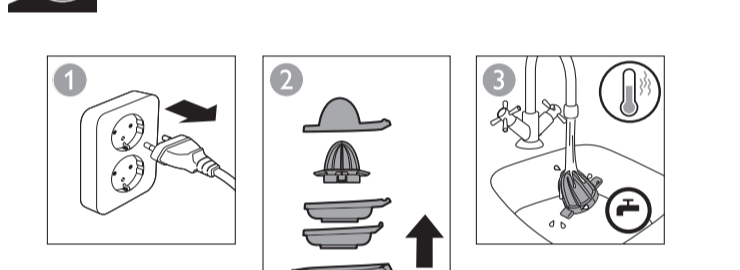
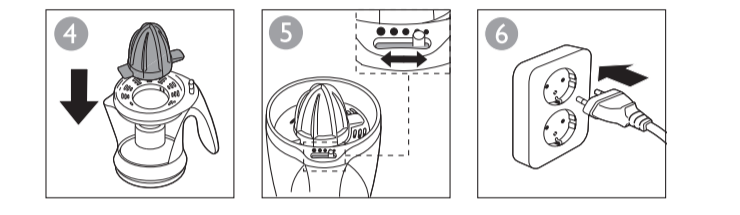
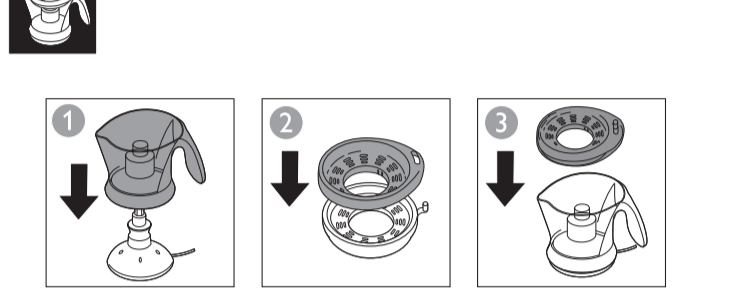
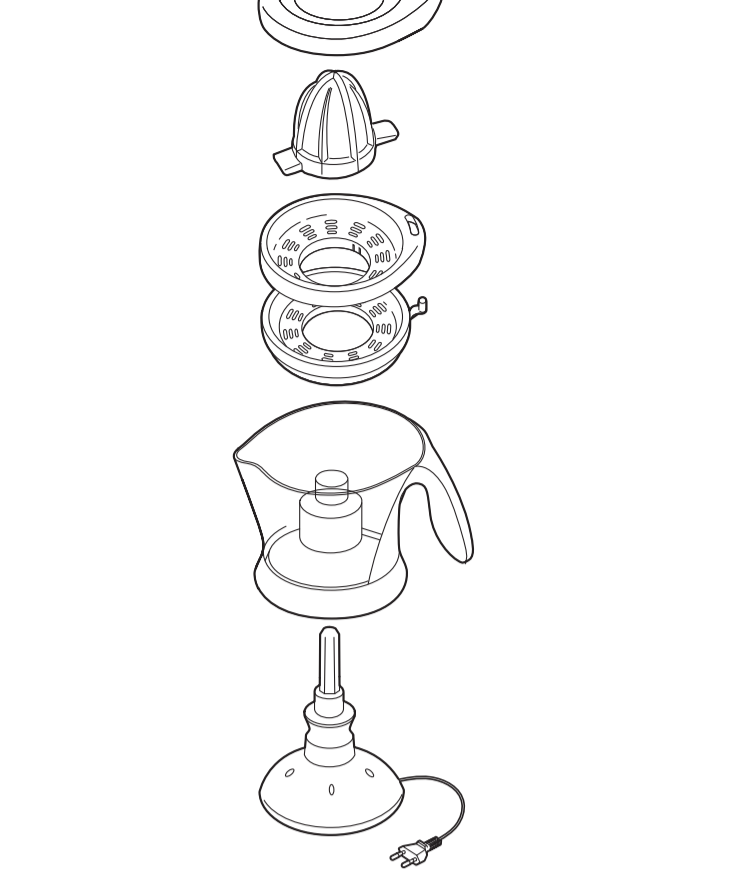
Електромагнітні поля (EMП)

Цей пристрій Philips відповідає усім чинним стандартам та правовим нормам, що стосуються впливу електромагнітних полів.

| Перевірка |
|--|
| <ul style="list-style-type: none">Цей символ означає, що цей виріб не підлягає утилізації зі звичайними побутовими відходами (2012/19/UE) (мап. 2). Дотримуйтесь правил роздільного збору електричних та електронних пристроїв у Вашій країні. Належна утилізація допоможе запобігти негативному впливу на навколишнє середовище та здоров'я людей. |

Гарантія та підтримка

Якщо Вам необхідна інформація чи підтримка, відвідайте веб-сайт www.philips.com/support або прочитайте окремі гаранційні талони.



| PHILIPS |
|---------|
| HR2744 |

User manual



Always here to help you
Register your product and get support at
www.philips.com/welcome

Ovaj dokument je originalno proizveden i objavljen od strane proizvođača, brenda Philips, i preuzet je sa njihove zvanične stranice. S obzirom na ovu činjenicu, Tehnoteka ističe da ne preuzima odgovornost za tačnost, celovitost ili pouzdanost informacija, podataka, mišljenja, saveta ili izjava sadržanih u ovom dokumentu.

Napominjemo da Tehnoteka nema ovlašćenje da izvrši bilo kakve izmene ili dopune na ovom dokumentu, stoga nismo odgovorni za eventualne greške, propuste ili netačnosti koje se mogu naći unutar njega. Tehnoteka ne odgovara za štetu nanесenu korisnicima pri upotrebi netačnih podataka. Ukoliko imate dodatna pitanja o proizvodu, ljubazno vas molimo da kontaktirate direktno proizvođača kako biste dobili sve detaljne informacije.

Za najnovije informacije o ceni, dostupnim akcijama i tehničkim karakteristikama proizvoda koji se pominje u ovom dokumentu, molimo posetite našu stranicu klikom na sledeći link:

<https://tehnoteka.rs/p/philips-cediljka-hr274440-akcija-cena/>