

Uputstvo za upotrebu

TCL prečišćivač vazduha Breeva A2WW

TCL



Tehnoteka je online destinacija za upoređivanje cena i karakteristika bele tehnike, potrošačke elektronike i IT uređaja kod trgovinskih lanaca i internet prodavnica u Srbiji. Naša stranica vam omogućava da istražite najnovije informacije, detaljne karakteristike i konkurentne cene proizvoda.

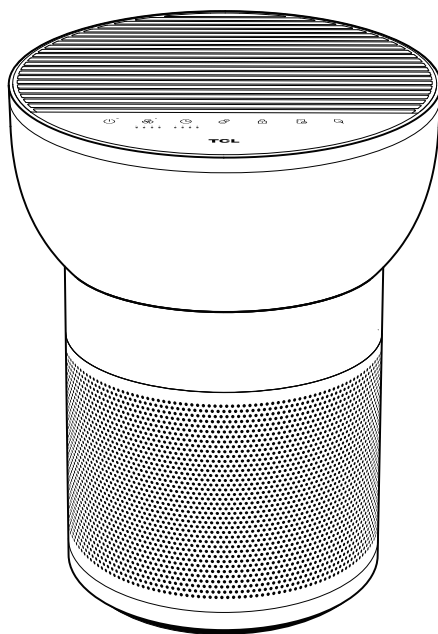
Posetite nas i uživajte u ekskluzivnom iskustvu pametne kupovine klikom na link:

<https://tehnoteka.rs/p/tcl-preciscivac-vazduha-breeva-a2ww-akcija-cena/>

Prečišćivač vazduha

Korisnički priručnik

Model: breeva A2; breeva A2 Wi-Fi



PROČITAJTE I SAČUVAJTE UPUTSTVO ZA BUDUĆU UPOTREBU
(uputstvo takođe možete pročitati na www.TCL.com)



Oznaka modela: breeva A2; breeva A2 Wi-Fi

Ovaj uređaj je u skladu s delom 15 FCC pravila. Rad je podleže ispunjavanju sledeća dva uslova: (1) ovaj uređaj ne sme uzrokovati štetne smetnje i (2) ovaj uređaj mora prihvatiti sve primljene smetnje, uključujući smetnje koje mogu izazvati neželjeni rad uređaja. Imajte na umu da promene ili modifikacije ovog proizvoda nisu odobrene od strane odgovorne strane za usklađenost i mogu uskratiti pravo na garanciju i ovlašćenje za rukovanje opremom.

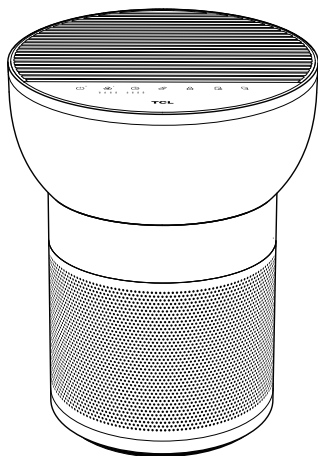
Sadržaj

Opis proizvoda	3
Sadržaj pakovanja	3
Naziv svakog dela	4
Bezbednost	5-6
Korišćenje uređaja	7-8
Kontrolna tabla	9
Uputstva	10-11
Uputstva za povezivanje aplikacije	12
Održavanje	13
Rešavanje problema	14
Tehnički podaci	14
Korisnička podrška	15

Opis proizvoda

TCL Breeva prečišćivač vazduha efikasno uklanja prašinu, dim, polen, bakterije i još mnogo toga, pomažući u zaštiti zdravlja vaše porodice pretvaranjem tih zagađivača u čist vazduh.

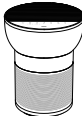




Ovaj prečišćivač vazduha opremljen je kompozitnim filterom koji može efikasno ukloniti čestice u vazduhu, uključujući PM2.5 čestice, formaldehid i mirise (dim).



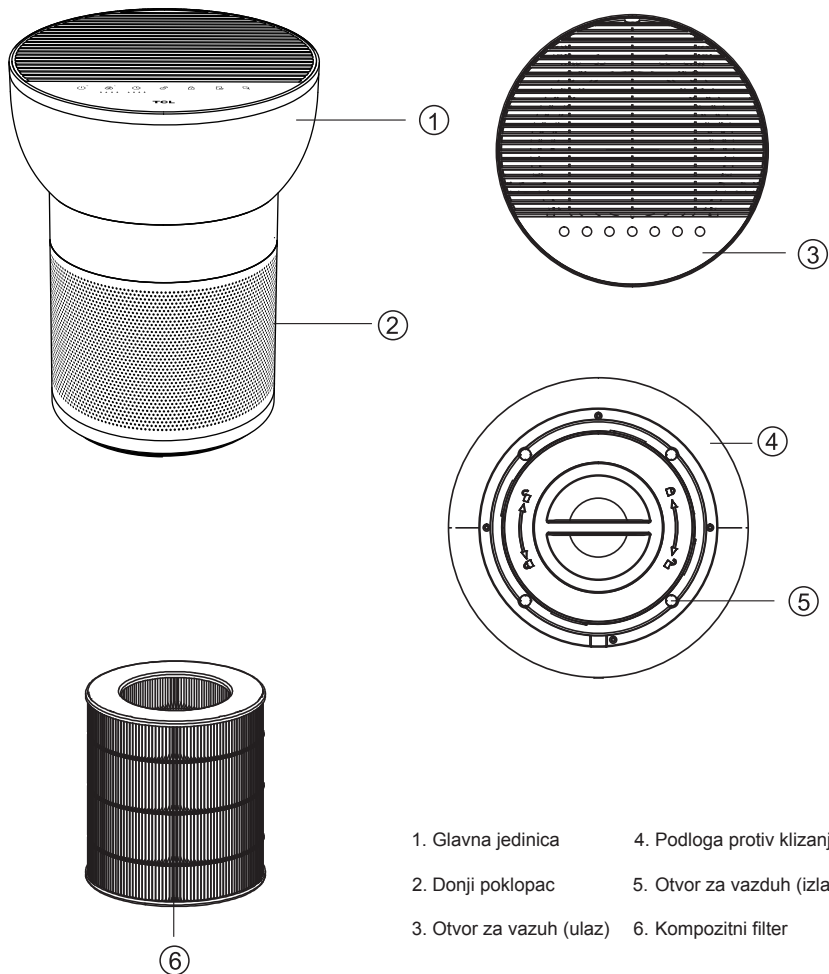
- **Kompozitni filter**

Može apsorbovati dim, polen i prašinu, filtrirati bakterije u vazduhu, efikasno ukloniti formaldehid, TVOC, mirise u vazduhu i efikasno ukloniti PM2.5.

Lista pakovanja

	Pakovanje				
Naziv	Glavna jedinica	Filter	Adapter	Uputstvo za upotrebu	Ostali dokumenti
					
Količina	1	1	1	1	1

Naziv svakog dela



Bezbednost

Molimo pridržavajte se svih ovde navedenih mera opreza

- Pre puštanja uređaja u rad pažljivo pročitajte uputstva za upotrebu i čuvajte ih na bezbednom mestu za kasniju upotrebu.
- Aparat koristite samo u stambenim prostorima i unutar navedenih tehničkih podataka. Nepravilna upotreba može dovesti u opasnost zdravlje i život.
- Deca ne mogu prepoznati opasnosti povezane s korišćenjem električnih uređaja. Iz tog razloga uvek nadgledajte decu kada su u blizini uređaja koji radi.
- Za rad s uređajem koristite samo isporučene originalne komponente. Koristite uređaj samo na sobnoj temperaturi (>10°C).
- Uređaj se sme koristiti samo s jedinicom napajanja koja je isporučena uz uređaj.
- Uređaj se sme napajati samo na bezbednosno izuzetno niskom naponu.
- Lica koja se nisu upoznala s uputstvima za upotrebu, kao i deca i lica pod uticajem lekova, alkohola ili droga, ne smeju rukovati uređajem ili smeju to raditi samo pod nadzorom.
- Nemojte koristiti uređaj ako je kabl za napajanje neispravan ili ako je uređaj oštećen, npr. padom.
- Uređaj se sme pustiti u rad samo u potpuno sastavljenom stanju.
- Nikada nemojte izvlačiti utikač iz utičnice povlačenjem za kabl ili mokrim rukama.
- Postavite uređaj na ravnu, suhu površinu.
- Uređaji koji su vidno oštećeni ne smeju se koristiti.
- Nikada ne uranjajte uređaj u vodu ili druge tečnosti.
- Postavite uređaj tako da se ne može prevrnuti.
- Izvadite utikač pre čišćenja, održavanja ili kada se uređaj ne koristi.
- Nemojte prekrivati kabl tepihom ili drugim predmetima. Postavite jedinicu tako da se ne možete spotaknuti o kabl.
- Ako je rešetka za izlaz vazduha otvorena dok proizvod radi, proizvod će prestati raditi.
- Ne koristite uređaj u prostorijama koje sadrže zapaljive materije, gasove ili pare.
- Ne stavljajte uređaj na kišu i nemojte ga koristiti u vlažnim prostorijama.
- Ne stavljajte strane predmete u uređaj.
- Nikada ne sedite na uređaju i ne stavljajte nikakve predmete na njega.
- Kabl nikada ne sme biti prikliješten pragom vrata ili prignječen drugim teškim predmetima!
- Nemojte pomerati uređaj tokom rada.
- Ovaj uređaj mogu koristiti deca u dobi od 8 godina i više, te lica sa smanjenim fizičkim, senzornim ili mentalnim sposobnostima ili nedostatkom iskustva i znanja ako su pod nadzorom ili primaju uputstva o korišćenju uređaja na bezbedan način i razumeju opasnosti koje su uključene. Deca se ne smeju igrati s uređajem. Čišćenje i održavanje ne smeju obavljati deca bez nadzora.
- Ovaj uređaj je u skladu s delom 15 FCC pravila. Rad podleže ispunjavanju sledeća dva uslova: (1) ovaj uređaj ne sme uzrokovati štetne smetnje i (2) ovaj uređaj mora prihvatiti sve primljene smetnje, uključujući smetnje koje mogu izazvati neželjeni rad uređaja. Imajte na umu da promene ili modifikacije ovog proizvoda nisu odobrene od strane odgovorne strane za usklađenost i mogu uskratiti pravo na garanciju i ovlašćenje za rukovanje opremom. NAPOMENA: Ova oprema je testirana i utvrđeno je da je u skladu s ograničenjima za digitalne uređaje klase B, u skladu s delom 15 FCC pravila. Ova ograničenja osmišljena su za pružanje razumne zaštite od štetnih smetnji u stambenoj instalaciji. Ova oprema stvara, koristi i može zračiti radiofrekvencijsku energiju i, ako nije instalirana i korišćena u skladu s uputstvima, može uzrokovati štetne smetnje radijskim komunikacijama. Međutim, ne postoji garancija da se smetnje neće pojaviti u određenoj instalaciji.

Bezbednost

Molimo pridržavajte se svih ovde navedenih mera opreza

- Ako ova oprema uzrokuje štetne smetnje radijskom ili televizijskom prijemu, što se može utvrditi isključivanjem i uključivanjem opreme, preporučuje se jedno od sledećih rešenja:
 - (1) Preusmerite ili premestite prijemnu antenu.
 - (2) Povećajte razmak između opreme i prijemnika.
 - (3) Spojite opremu na utičnicu u strujnom krugu različitom od onog na koji je priključen prijemnik.
 - (4) Za dodatnu pomoć se obratite prodavcu ili iskusnom radio/TV serviseru.
- Ovaj uređaj sadrži odašiljače/prijemnike bez licence koji su u skladu s RSS-ovima izuzetih od licence za inovacije, znanost i ekonomski razvoj Kanade. Rad je podložan sledeća dva uslova:
 - (1) Ovaj uređaj ne sme uzrokovati smetnje.
 - (2) Ovaj uređaj mora prihvatiti sve smetnje, uključujući smetnje koje mogu uzrokovati neželjeni rad uređaja.
- Ova oprema je u skladu s FCC-ovim i IC-ovim ograničenjima izloženosti RF zračenju utvrđenim za nekontrolisano okruženje. Antene koje se koriste za ovaj odašiljač moraju biti instalirane tako da obezbeđuju udaljenost od najmanje 20cm od svih lica i ne smeju se postavljati zajedno ili raditi zajedno s bilo kojom drugom antenom ili odašiljačem. Instalateri moraju obezbediti da se između uređaja i korisnika održava razmak od 20cm.



Ova oznaka označava da se ovaj proizvod ne sme odlagati s drugim kućnim otpadom u celoj EU. Da biste sprečili moguću štetu za okolinu ili ljudsku smrt zbog nekontrolisanog odlaganja otpada, odgovorno ga reciklirajte da biste promovisali održivu ponovnu upotrebu materijalnih resursa. Za vraćanje korišćenog uređaja upotrebite sisteme povrata i prikupljanja ili se obratite prodavcu kod kojeg je proizvod kupljen. Oni mogu uzeti ovaj proizvod za recikliranje bezbedno za okolinu.

Ovaj uređaj nije namenjen za korišćenje od strane lica (uključujući decu) sa smanjenim fizičkim, čulnim ili mentalnim sposobnostima, ili s nedostatkom ili iskustvom i znanjem, osim ako su pod nadzorom ili primaju uputstva o korišćenju uređaja od strane lica odgovornog za njihovu bezbednost. Decu treba nadgledati da bi se sprečilo igranje sa uređajem. Pre skidanja štitičnika proverite da li je uređaj isključen iz mreže napajanja. Ovaj proizvod udovoljava maksimalnoj dopuštenoj koncentraciji ozona od 0,050 volumnih procenata na milion (ppmv) u periodu od 24 časa.

UPOZORENJE: OPASNOST OD ELEKTRIČNOG UDARA – Ova uputstva za servisiranje namenjena su samo kvalifikovanim zaposlenim. Da biste smanjili rizik od strujnog udara, nemojte obavljati nikakve druge servise osim onih navedenih u uputstvima za upotrebu, osim ako za to niste kvalifikovani.

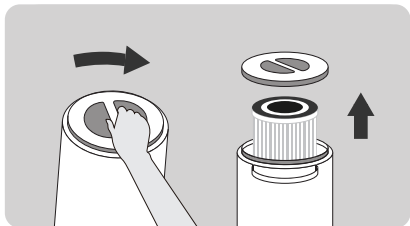
UPOZORENJE: ISKLJUČITE NAPAJANJE PRE SERVISIRANJA.

Korišćenje uređaja

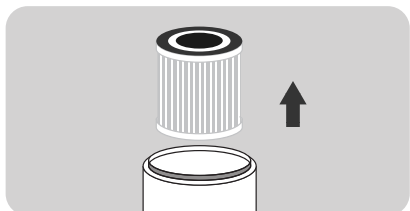
Priprema uređaja

Uklonite filter

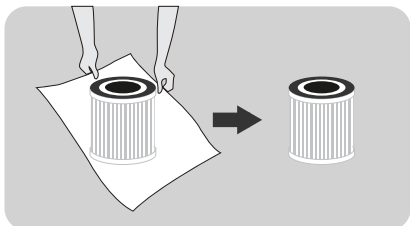
1. Okrenite na dole prečišćivač vazduha i odvrnite poklopac filtera u smeru suprotnom od kazaljke na časovniku da biste ga uklonili.



2. Uklonite filter iz unutrašnjosti jedinice.



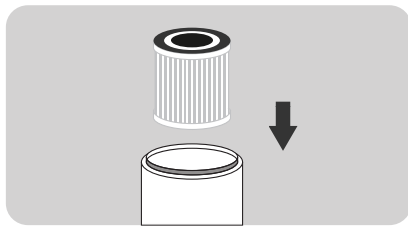
3. Izvadite filter iz plastične ambalaže.



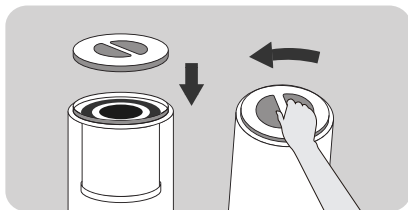
• Pritisnite rešetku za izlaz vazduha na mesto nakon dodavanja vode pre pokretanja proizvoda.

Instalirajte filter

1. Vratite filter u prečišćivač vazduha. Strana s vezicom treba biti postavljena prema spolja.

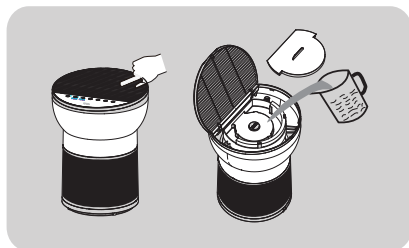


2. Vratite poklopac i okrenite ga u smeru kazaljke na časovniku da biste ga zategli.



Korišćenje funkcije ovlaživanja

1. Pritisnite rešetku za izlaz vazduha i skinite poklopac posude.
2. Sipajte vodu ali nemojte prepuniti.
3. Postavite poklopac posude na vrh i zatvorite rešetku za izlaz vazduha.
4. Uključite ga i uživajte u čistom, osvežavajućem vazduhu. (Voda u posudi se mora ispustiti i zatim zameniti)



Korišćenje uređaja

Priprema uređaja

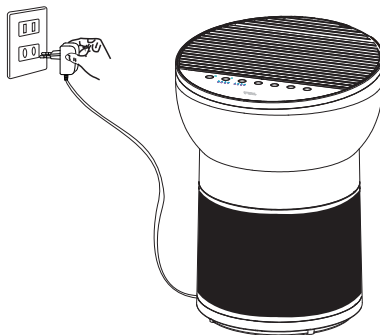


- Filter je potrošni materijal, stoga je isključen iz naše politike garancije. Pre uklanjanja zaštitnog omota proverite da li je filter u dobrom stanju.
- Nemojte koristiti prečišćivač vazduha bez filtera.
- Pre zamene filtera, uređaj se mora isključiti iz napajanja.
- Uklonite preostalu vodu u sudoperu i osušite sudoper.

Uključite napajanje

• Postavite prečišćivač vazduha na ravnu površinu, a zatim uključite utikač u utičnicu.

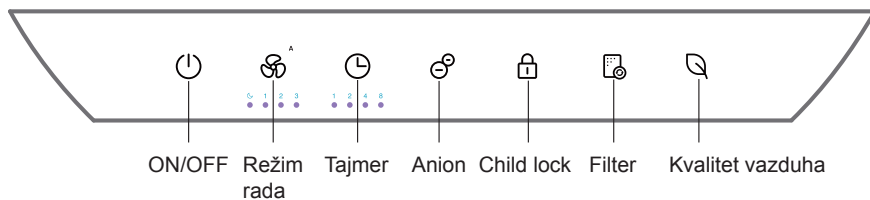
- Ovaj proizvod se može koristiti samo na utičnici od 100-240V 50/60Hz.
- Pre uključivanja utikača u utičnicu, proverite da li su vam ruke i utikač suvi. Ako imate vode na rukama ili utikaču, osušite utikač i ruke pre nego što ga uključite u utičnicu.
- Nakon što se napajanje uključi, svetlo na upravljačkoj ploči će jednom zasvetliti. Nakon 1 sekunde, osim polusvetlog prekidača, sva ostala svetla se gase.



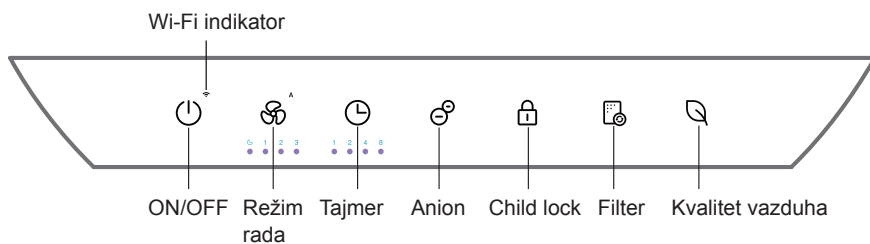
- Molimo zatvorite vrata i prozore kada koristite;
- Ako se kvalitet vazduha ne poboljša nakon što je pročišćivač vazduha radio neko vreme, otvorite vrata i prozore da biste održali cirkulaciju vazduha. (U ekstremnim okruženjima)

Kontrolna tabla

breeva A2 kontrolna tabla



breeva A2 Wi-Fi kontrolna tabla



Uputstvo

ON/OFF



Light on



Uključite utikač u utičnicu i pritisnite taster „ON/OFF“ da biste uključili uređaj

- Uključite utikač u utičnicu i pritisnite taster „uključeno/isključeno“ da biste uključili mašinu.
- Kada je prečišćivač vazduha uključen, pritisnite dugme za uključivanje da biste ponovno ušli u stanje pripravnosti. Svetlo tastera za uključivanje biće upaljeno do pola. * Stanje pripravnosti odnosi se na stanje kada je uređaj priključen na napajanje, ali nije uključen.

Režim rada



Light on



- Dok je uključen, pritisnite dugme za brzinu ventilatora da biste prilagodili brzinu vetra sledećim redosledom: Spavanje-1. brzina-2. brzina-3. brzina-Automatski.
- U automatskom načinu rada, kada je kvalitet vazduha odličan, radi u prvoj brzini, kada je kvalitet vazduha srednji, radi u drugoj brzini, a kada je kvalitet vazduha loš, radi u trećoj.
- U načinu mirovanja sva svetla imaju 50% svetline. Pritisnite i držite taster za brzinu ventilatora 3 sekunde za uključivanje/isključivanje svetla na komandnoj tabli. Kada su svetla na komandnoj tabli isključena, ako se dodime, ostatak komandne table će svetleti 50%. Svetla će se ponovno ugasiiti posle 10 sekundi.

Tajmer



Light on



- Pritisnite dugme tajmera dok je uređaj uključen da biste uključili funkciju tajmera. Vreme se može postaviti na 1H-2H-4H-8H, a odgovarajući indikator će postati beo. Nakon što podesite tajmer na isključivanje, pritisnite taster za uključivanje da poništite postavke tajmera i odmah uđite u stanje pripravnosti.

Anion



Light on



- Dok je uređaj uključen, pritisnite taster anion za uključivanje/isključivanje funkcije aniona.

Child lock



Light on



- Pritisnite i držite 3 sekunde da biste aktivirali funkciju child lock. Nakon što je komandna tabla zaključana, korisnici neće moći promeniti postavke. Uređaj možete otključati pritiskom na dugme za zaključavanje 3 sekunde.

Uputstvo

Filter



Light on



- Interni merač vremena izračunava kumulativno vreme rada. Kada indikator filtera zatreperi crveno (svaki put kada se uključi), a zujalica se oglasi tri puta, to znači da filter uskoro treba zameniti. Kada indikator filtera zatreperi crveno (svaki put kada se uključi) i zujalica se oglasi pet puta, moraćete da zamenite filter što je pre moguće (vreme merača vremena izračunava se laboratorijskim simulacijskim testom, koji možda nije u potpunosti dosledan sa stvarnom upotrebom. U scenarijima teške upotrebe, možda ćete morati zameniti filter pre isteka vremena).
- Nakon zamene filtera, pritisnite i držite dugme za resetovanje filtera 3 sekunde, zujalica će se oglasiti jednom, a svetlo indikatora će postati belo.

Kvalitet vazduha (bez funkcije dugmeta)



- Ikonica će se promeniti na osnovu vašeg kvaliteta vazduha koji meri senzor prašine i VOC.

Kada je svetlo belo, kvalitet vazduha je izvrstan;
Kada je svetlo žuto, kvalitet vazduha je srednji;
Kada je svetlo crveno, kvalitet vazduha je loš.

Wi-Fi veza (samo za breeva A2 Wi-Fi)



- Kada je uređaj uključen, pritisnite i držite dugme za napajanje 3 sekunde. Zujalica će se tada oglasiti signalom da je uređaj spreman za uparivanje.
- Kada uparivanje počne, ikona WiFi će početi brzo da treperi.
- Nakon što je uređaj završio uparivanje i kada je spojen na WiFi, ikona će svetleti bez treperenja sve dok je uređaj povezan.
- WiFi uparivanje će se automatski isključiti ako postoji akcija nakon 8 minuta.

Uputstvo za povezivanje aplikacije

Samo za breeva A2 Wi-Fi

1. Preuzmite APP

Možete skenirati QR kod u nastavku da preuzmete i instalirate TCL HOME ili potražite „TCL HOME“ u Apple App Store i Google Play Store.



2. Konfigurirate uređaj

Kada je uređaj uključen, pritisnite dugme za napajanje 3 sekunde i zujalica će se oglasiti, WiFi indikator će brzo treptati i uređaj će ući u način rada za konfiguraciju. Kada je WiFi indikator uvek uključen, TCL HOME APP može se koristiti za upravljanje opremom nakon dovršetka konfiguracije.

[Isključi Wi-Fi]: Dugo pritisnite dugme za napajanje 3 sekunde da biste ušli u stanje konfiguracije mreže (svetlo za Wi-Fi treperi), ponovno pritisnite dugme za uključivanje da biste isključili Wi-Fi.



Napomena

Ako se uređaj ne poveže, proverite sledeće:

- A. Proverite da li je vaš Bluetooth uključen.
- B. Kada dodajete uređaj, proverite da li ste povezani na Wi-Fi.
- C. Stavite svoj pametni telefon što bliže uređaju.
- D. Vaš telefon nije u načinu rada za uštedu energije.

3. Glasovne komande

Nakon što je konfiguracija završena, uđite u početni ekran aplikacije, kliknite gornji desni ugao za unos postavki glasovnih komandi:

- A. Kliknite funkciju za početak povezivanja s glasovnim asistentom.
- B. TCL HOME je kompatibilan s glasovnim asistentima Alexa i Google.
- C. Prikazaće se vodič za glasovne operacije.

Saveti

- A. Budući da neprestano poboljšavamo aplikaciju TCL Home kako bismo vam pružili bolje iskustvo, stvarne uputstva mogu se neznatno razlikovati.
- B. Uređaji su kompatibilni samo s mrežom od 2.4GHz, a ne od 5GHz. (Nema potrebe za brigom, sve WiFi mreže imaju standard od 2.4GHz).

NAPOMENA: Dok je spojen na WiFi mrežu, ikona WiFi će ostati uključena čak i kada je jedinica isključena. Međutim, ikona WiFi će se zatamniti na 50% kada se jedinica isključi. Ako se vaš uređaj odvoji od WiFi mreže, možete ga povezati ponovo u bilo kom trenutku.

Održavanje

Mere opreza za održavanje:

- Pre održavanja, morate isključiti uređaj da biste isključili napajanje.

Kompozitni filter

- Za održavanje filtera koristite usisivač.
 - Filter se ne može prati.
- ※ Očistite filter jednom na svake dve nedelje.

Očistite filter usisavačem

- Materijal filtera je lako oštetiti, stoga budite nežni tokom čišćenja kako biste izbegli oštećenja.
- ※ Filter je potrošni proizvod, koji nije pokriven garancijom proizvoda. Molimo da ga održavate i koristite ispravno kako biste izbegli oštećenja.

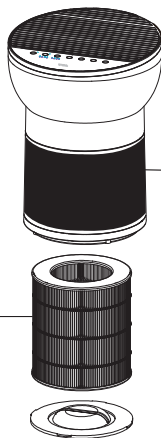
Mlaznica četke ili mlaznica za razmak



Napomena

- Nemojte uključivati uređaj kada je filter uklonjen. (Gubi funkciju uklanjanja prašine, a udahnuta prašina može prouzrokovati kvar senzora u uređaju.)
- Tokom održavanja nemojte proizvoljno postavljati uklonjeni pribor. (Naj način možete oštetiti pribor, a deca bi mogla da se povrede igrajući se s njima.)

- Obrišite uređaj i upravljačku ploču mekom krpom.
- Nemojte brisati grubom krpom jer će u suprotnom doći do oštećenja površine.
- Za čišćenje kabla za napajanje koristite suhu krpu kako biste izbegli moguće povrede (strujni udar).
- Prilikom čišćenja koristite neutralni deterdžent. Nikada nemojte koristiti prašak za dekontaminaciju, alkalni deterdžent, razređivač, izbeljivač, alkohol ili benzin za čišćenje tela.



Referentno vreme za zamenu filtera

	Ciklus zamene
Kompozitni filter	Kada indikator na ploči treperi (treba ga zameniti svakih 6 meseci nakon upotrebe)
Uslovi: Vreme upotrebe proizvoda je 12 časova dnevno, a okruženje za korišćenje je normalno.	
Ako je zagađenje okoline veliko, skratite vreme zamene prema potrebi.	

※ U zavisnosti od stvarnog okruženja korišćenja i načinu korišćenja, ciklus zamene filtera može se promeniti. Ako smatrate da vaš prečišćivač vazduha ne radi dobro zbog teške upotrebe, zamenite filter.

- Nakon zamene filtera, pritisnite i držite dugme za svetlo 3 sekunde, zujalica će se oglasiti jednom, indikator na ploči će se iz crvene boje promeniti u belu i resetovanje je završeno.
- Molimo odložite korišćeni filter kao nezapaljivo smeće.

Rešavanje problema

U nastavku su navedeni problemi na koje možete naići tokom korišćenja. Ako ne možete rešiti problem na osnovu informacija u nastavku, obratite se lokalnom prodavcu.

Problemi	Moguća rešenja
Crveni indikator na ploči dugo treperi.	Zanemarili ste podsetnik da zamenite filter. Kada crveni indikator na ploči počne treperiti, niste na vreme zamenili filter; Morate zameniti filter i pritisnuti i držati tipku za svetlo 3 sekunde. Nakon završetka resetovanja indikator se gasi.
Iz izlaza za vazduh se ne ispušta vazduh.	Proizvod nije spojen na izvor napajanja. Uključite utikač u utičnicu i uključite proizvod.
Proizvod radi već duže vreme, a kvalitet vazduha se nije značajno poboljšao.	Proverite da li je filter ispravno instaliran, predviđenim redosledom.
	Vlažnost prostorije je previsoka pa se stvara kondenz. Ne stavljajte proizvod na mesta s visokom vlagom kao što su kupatilo, WC.
	Oko proizvoda postoje prepreke koje utiču na učinak prečišćavanja. (Pogledajte uputstvo za upotrebu.)
Prostorija u kojoj se nalazi proizvod je prevelika. Preporučena površina prostorije za ovaj proizvod je oko 25m ² .	
Teško je ukloniti prljavštinu u vazduhu.	Da li je filter prljav? Ako nakon održavanja nema poboljšanja, zamenite filter.
Vazduh iz uređaja ima neprijatan miris.	Da li koristite uređaj na mestima s jakim mirisima? Ako uređaj u prostoriji sa jakim mirisima kao što su cigarete i roštilj, filter će proizvesti neugodan miris u roku od nekoliko nedelja ili meseci. Molimo da zamenite filter.
Uređaj ne reaguje na komande	Proverite da li je dugme za zaključavanje uključena. Ukoliko jeste, držite dugme za zaključavanje 3 sekunde da bi ste otključali uređaj, a zatim koristite drugu dugmad za rad.
Posuda za vodu se ne može montirati nakon dodavanja vode.	Proverite da li je prekidač za izlaz vazduha na mestu.

Tehnički podaci

Model proizvoda	breeva A2/breeva A2 Wi-Fi
Nazivni napon	24V \approx
Nazivna snaga	26W
Stopa isporuke čistog vazduha (CADR)	117cfm 200m ³ /h
Primenjivo područje	25m ²

Korisnička podrška

Predani smo vašem zadovoljstvu i želeli bismo da dobijemo povratne informacije o našim proizvodima i uslugama. Ako postoji nešto što nije ispunilo vaša očekivanja, imate pitanja u vezi s vašim novim proizvodom, molimo kontaktirajte nas putem www.tcl.com bez oklevanja.

TCL OVERSEAS MARKETING LIMITED

7/F ZGRADA 22E,
22 SCIENCE PARK EAST AVENUE,
HONG KONG SCIENCE PARK,
SHATIN NT

www.tcl.com

* Pre kontaktiranja korisničke podrške pripremite fakturu i račun.



Ovaj dokument je originalno proizveden i objavljen od strane proizvođača, brenda TCL, i preuzet je sa njihove zvanične stranice. S obzirom na ovu činjenicu, Tehnoteka ističe da ne preuzima odgovornost za tačnost, celovitost ili pouzdanost informacija, podataka, mišljenja, saveta ili izjava sadržanih u ovom dokumentu.

Napominjemo da Tehnoteka nema ovlašćenje da izvrši bilo kakve izmene ili dopune na ovom dokumentu, stoga nismo odgovorni za eventualne greške, propuste ili netačnosti koje se mogu naći unutar njega. Tehnoteka ne odgovara za štetu nanесenu korisnicima pri upotrebi netačnih podataka. Ukoliko imate dodatna pitanja o proizvodu, ljubazno vas molimo da kontaktirate direktno proizvođača kako biste dobili sve detaljne informacije.

Za najnovije informacije o ceni, dostupnim akcijama i tehničkim karakteristikama proizvoda koji se pominje u ovom dokumentu, molimo posetite našu stranicu klikom na sledeći link:

<https://tehnoteka.rs/p/tcl-preciscivac-vazduha-breeva-a2ww-akcija-cena/>