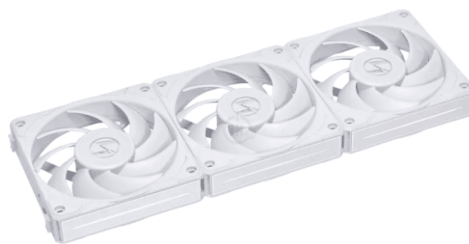


Uputstvo za upotrebu (EN)

LIAN LI UF-P28120-3W 3x 120mm ventilator za PC



Tehnoteka je online destinacija za upoređivanje cena i karakteristika bele tehnike, potrošačke elektronike i IT uređaja kod trgovinskih lanaca i internet prodavnica u Srbiji. Naša stranica vam omogućava da istražite najnovije informacije, detaljne karakteristike i konkurentne cene proizvoda.




Posetite nas i uživajte u ekskluzivnom iskustvu pametne kupovine klikom na link:

<https://tehnoteka.rs/p/lian-li-uf-p28120-3w-3x-120mm-ventilator-za-pc-akcija-cena/>



UNI FAN P28 UF-P28120-1B / UF-P28120-1W INSTALLATION GUIDE/安裝指南/GUIDE D'INSTALLATION

Package Contents/包裝內容物 / Contenu du colis

 x 1 pc	 x 4 pcs	 x 1 pc
--	---	--

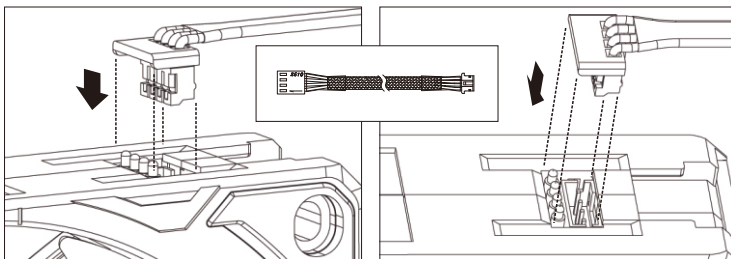
Power Cable Installation / 電源線安裝/ Installation du câble d'alimentation



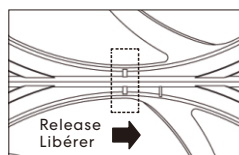
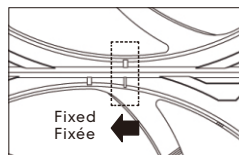
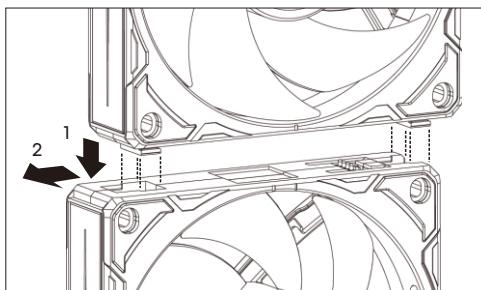
1. The socket for the power cable modular is directional, which shall connect the male-female plug and cover the pins.
2. The pulling connector mechanism is designed to not easy loosening.

1. 電源線插頭有方向性，公母插針對接，擋板蓋住彈簧端子。
2. 拉拔端子接頭具有卡扣設計，因此不必擔心容易鬆脫。

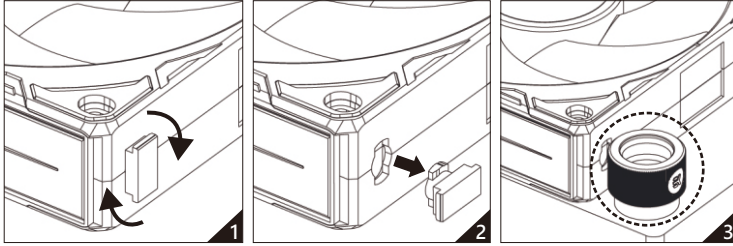
1. La prise pour le câble d'alimentation modulaire est directionnelle, qui doit connecter la fiche mâle-femelle et couvrir les broches.
2. Le mécanisme du connecteur de traction est conçu pour ne pas se desserrer facilement.



Fan to Fan Connection / 風扇連接風扇/ Connexion ventilateur à ventilateur



Fan Mounting on Radiator / 水冷排上的風扇安裝 / Montage du ventilateur sur radiateur



Note 1! The fan interlocking key is removable if it is affected by the radiator inlet and outlet.

Note 2! Implementing counterbore screw holes to fit standard long screws, do not use gaskets when mounting with long screws.

注意 1! 若遇水冷排水位置影響風扇扣鎖，可將風扇卡扣鎖移除。

注意 2! 本風扇為 28 mm 厚度，採下沉式螺絲孔設計，適用一般常規長螺絲（具有隱藏螺絲頭的功能），無法使用墊片+長螺絲。

Note 1! La clé de verrouillage du ventilateur est amovible si elle est affectée par l'entrée et la sortie du radiateur.

Note 2! Mettre en œuvre des trous de vis contre-alésés pour s'adapter aux vis longues standard, ne pas utiliser de joints lors du montage avec des vis longues.

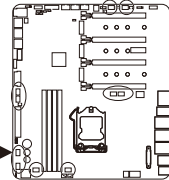
Motherboard Connection / 連接主板 / Connexion carte mère



Connect to PWM fan header

連接到 PWM 風扇接頭

Connectez-vous à l'en-tête du ventilateur PWM



Ovaj dokument je originalno proizveden i objavljen od strane proizvođača, brenda Lian Li, i preuzet je sa njihove zvanične stranice. S obzirom na ovu činjenicu, Tehnoteka ističe da ne preuzima odgovornost za tačnost, celovitost ili pouzdanost informacija, podataka, mišljenja, saveta ili izjava sadržanih u ovom dokumentu.

Napominjemo da Tehnoteka nema ovlašćenje da izvrši bilo kakve izmene ili dopune na ovom dokumentu, stoga nismo odgovorni za eventualne greške, propuste ili netačnosti koje se mogu naći unutar njega. Tehnoteka ne odgovara za štetu nanесenu korisnicima pri upotrebi netačnih podataka. Ukoliko imate dodatna pitanja o proizvodu, ljubazno vas molimo da kontaktirate direktno proizvođača kako biste dobili sve detaljne informacije.

Za najnovije informacije o ceni, dostupnim akcijama i tehničkim karakteristikama proizvoda koji se pominje u ovom dokumentu, molimo posetite našu stranicu klikom na sledeći link:

<https://tehnoteka.rs/p/lian-li-uf-p28120-3w-3x-120mm-ventilator-za-pc-akcija-cena/>