

Uputstvo za upotrebu

PHILIPS pegla DST7022/40

PHILIPS



Tehnoteka je online destinacija za upoređivanje cena i karakteristika bele tehnike, potrošačke elektronike i IT uređaja kod trgovinskih lanaca i internet prodavnica u Srbiji. Naša stranica vam omogućava da istražite najnovije informacije, detaljne karakteristike i konkurentne cene proizvoda.

Posetite nas i uživajte u ekskluzivnom iskustvu pametne kupovine klikom na link:

<https://tehnoteka.rs/p/philips-pegla-dst702240-akcija-cena/>



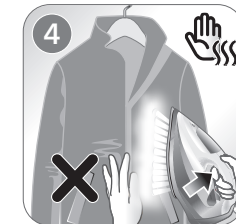
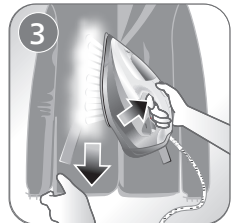
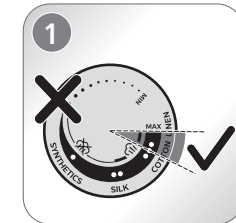
PHILIPS and the Philips Shield Emblem are registered trademarks of Koninklijke Philips N.V. and are used under license. This product has been manufactured by and is sold under the responsibility of Versuni Holding B.V., and Versuni Holding B.V. is the warrantor in relation to this product.
2023 © Versuni Holding B.V.
6420.010.0130.5 (20/06/2023)



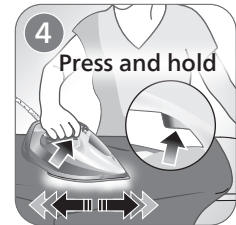
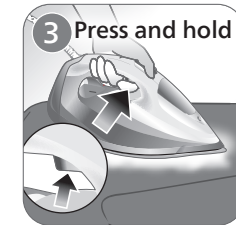
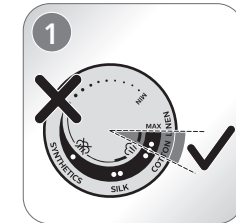
2



www.philips.com/support



EN Press and hold
AZ Basib saxlayın
BG Натиснете и задръжте
CS Stiskněte a podržte
DA Tryk og hold nede
DE Gedrückt halten
EL Πατήστε παρατεταμένα
ES Mantener pulsado
ET Vajutage ja hoidke all nappu
FI Paina
FR Maintenir enfoncé
HR Pritisnite i zadržite
HU Tartsa nyomva
HY Մեղմեք և պահեք
IT Tenere premuto
KA ხანგრძლივად დააჭირა
KK Басып тұрыңыз
KY Басып, кармап туруңыз
LT Paspauskite ir palaikykite
LV Nospiediet un turiet nospiestu
MK Притиснете и задржете
NL Ingedrukt houden
NO Trykk og hold
PL Naciśnij i przytrzymaj
PT Manter premido
RO Ține apăsat
RU Нажмите и удерживайте
SK Stlačte a podržte
SL Pridržite
SQ Shtyrni e mbani
SR Pritisnite i držite
SV Håll intryckt
TG Пахш карда нигоҳ доред
TK Basıp saklañ
TR Basıp basılı tutun
UK Натисніть та утримуйте
UZ Bosib turing



FR Certains modèles uniquement
NL Alleen bepaalde typen
DA Kun specifikke typer
FI Vain tietyt mallit
NO Bare spesifikke typer
SV Endast specifika typer
IT Solo per modelli specifici
ES Solo modelos específicos
PT Apenas tipos específicos
RU Только для некоторых моделей
PL Tylko określone typy
CS Pouze specifické typy

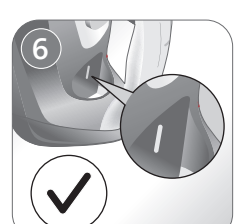
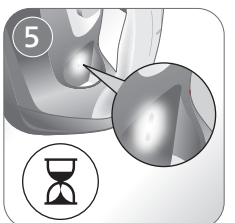
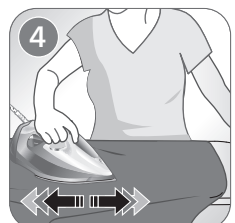
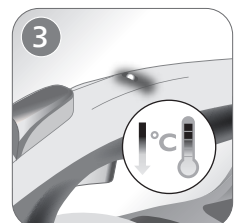
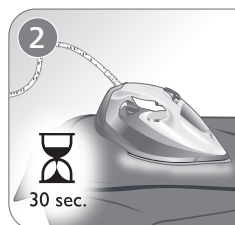
HE מודרה לחץ

3



DST703X, DST704X
DST705X, DST706X
DST751X

www.philips.com/support



EN Specific types only
DE Nur besondere Typen
FR Certains modèles uniquement
NL Alleen bepaalde typen
DA Kun specifikke typer
FI Vain tietyt mallit
NO Bare spesifikke typer
SV Endast specifika typer
IT Solo per modelli specifici
ES Solo modelos específicos
PT Apenas tipos específicos
RU Только для некоторых моделей
PL Tylko określone typy
CS Pouze specifické typy

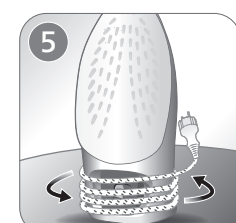
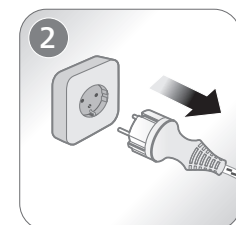
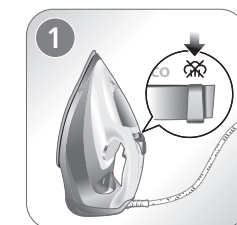
EL Μόνο συγκεκριμένοι τύποι
BG Само за определени модели
HR Samo određene vrste
ET Ainult teatud tüübid
HU Csak bizonyos típusoknál
LT Tik konkretūs tipai
LV Tikai specifiski tipi
SK Len špecifické typy
RO Numai pentru anumite tipuri
SL Le pri določenih vrstah
SR Samo specifični tipovi
TR Yalnızca belirli modellerde
UK Лише окремі моделі
MK Само одредени модели
SQ Vetëm llojet e veçanta
AZ Yalnız xüsusi növlər
HY Միայն որոշ մոդելներում
KA მხოლოდ განსაზღვრული ტიპებში
KY Белгилүү түрлөр гана
TG Танҳо намудҳои мушаххас
TK Diñe belli görnüşler
UZ Faqat muayyan turlar

HE סוגים ספציפיים בלבד

4



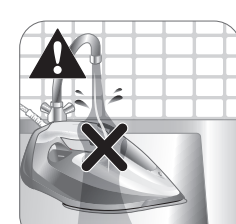
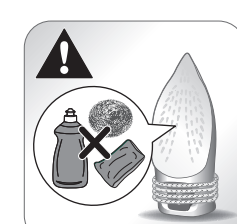
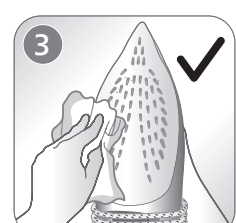
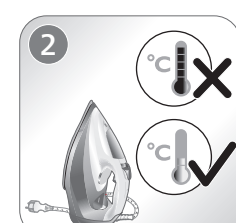
www.philips.com/support



5



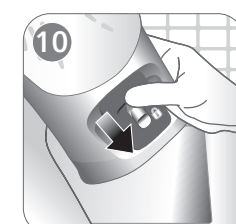
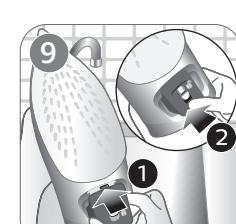
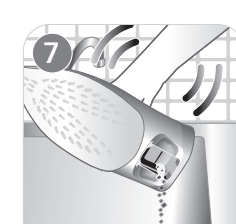
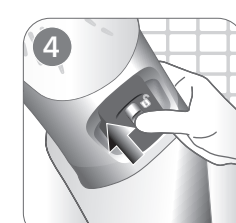
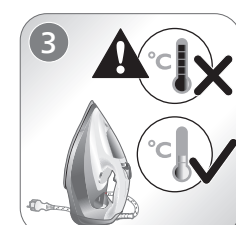
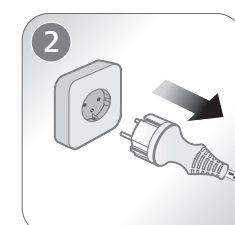
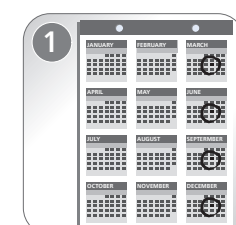
www.philips.com/support



6



www.philips.com/support



PHILIPS

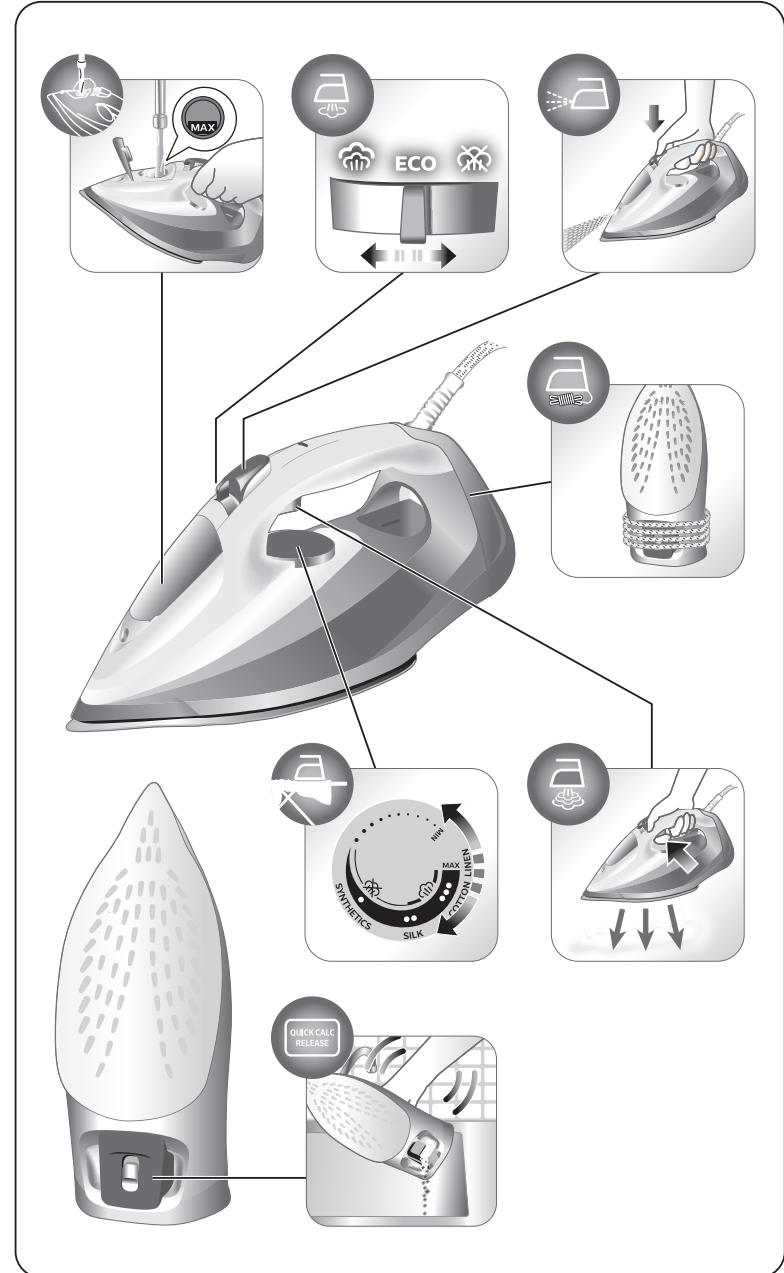
Azur 7000 series
Azur 7500 series



EN User manual	PL Instrukcja obsługi	TR Kullanım kılavuzu
DE Benutzerhandbuch	CS Příručka pro uživatele	UK Посібник користувача
FR Mode d'emploi	EL Εγχειρίδιο χρήσης	MK Упатство за користење
NL Gebruiksaanwijzing	BG Ръководство за потребителя	SQ Manual përdorimi
DA Brugervejledning	HR Korisnički priručnik	AZ Korisnički priručnik
FI Käyttöopas	ET Kasutusjuhend	HY Օգտագործողի ձեռնարկ
NO Brukerhåndbok	HU Felhasználói kézikönyv	KA მიმხმარებლის სახელმძღვანელო
SV Användarhandbok	LT Vartotojo vadovas	KY Колдонуучунун нускамасы
IT Manuale utente	LV Lietotāja rokasgrāmata	TG Дастури корбар
ES Manual del usuario	SK Príručka užívateľa	TK Ulanýjy gollanmasy
PT Manual do utilizador	RO Manual de utilizare	UZ Foydalanuvchi qo'llanmasi
RU Руководство пользователя	SL Uporabniški priročnik	
KK Пайдаланушы нускаулыгы	SR Korisnički priručnik	HE מודרת למושתמש



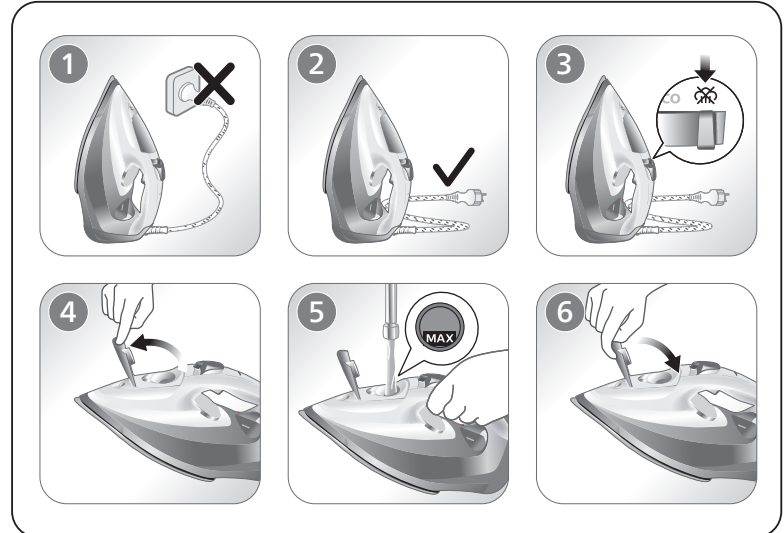
www.philips.com/support



1



www.philips.com/support





2



www.philips.com/support

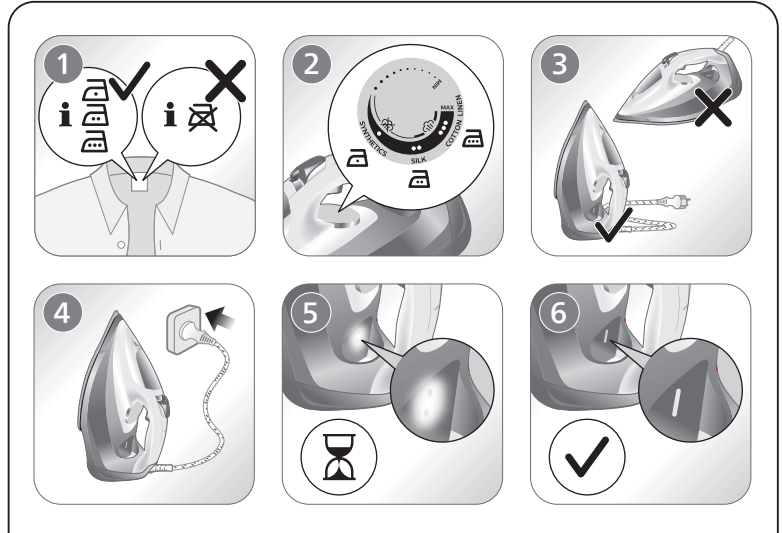
	MAX LINEN	
	COTTON	
	SILK	ECO
	SYNTHETICS	

2



www.philips.com/support



EN Preparing for use
Smoke can be visible during the first use, and it is normal. This ceases after a short while.

DE Für den Gebrauch vorbereiten
Bei Erstgebrauch des Bügeleisens kann Rauch entstehen. Dabei handelt es sich um einen normalen Vorgang, der sich jedoch nach kurzer Zeit einstellt.

FR Avant utilisation
De la fumée peut être visible lors de la première utilisation. Il s'agit d'un phénomène normal. Cela cesse après un bref instant.

NL Klaarmaken voor gebruik
Bij het eerste gebruik kan er rook ontstaan. Dit is normaal. Dit zal vrij snel verdwijnen.

DA Klargøring
Røg kan være synlig ved første brug, og det er normalt. Dette ophører efter kort tid.

FI Käyttöönnoton valmistelu
Ensimmäisen käytön aikana voi näkyä savua, mikä on normaalia. Tämä loppuu vähän ajan kuluttua.

NO Før bruk
Ved første gangs bruk, kan det hende at du ser røyk. Dette er vanlig. Dette gir seg etter en liten stund.

SV Förberedelser inför användning
Rök kan synas under den första användningen. Det är normalt. Det upphör efter en kort stund.

2



www.philips.com/support

IT Preparazione per l'uso
Durante il primo utilizzo si potrebbe notare del fumo, è normale. Tale fenomeno è destinato a scomparire in poco tempo.

ES Preparación para su uso
Es normal ver humo durante el primer uso. Dejará de ocurrir al cabo de un rato.

PT Preparar para a utilização
É possível que veja fumo durante a primeira utilização. Isto é normal. Isto deixa de acontecer passado pouco tempo.

RU Подготовка прибора к работе
Во время первого использования вы можете увидеть дым; не волнуйтесь, это нормально. Вскоре это явление исчезнет.

KK Пайдалануға дайындуу
Үтүктү алгаш рет пайдаланган кезде шамалы түтүн шыгуу мүмкүн. Бул аз уақыттан кейін жоғалады.

PL Przygotowanie do użycia
Podczas pierwszego użycia może być widoczny dym. Jest to zjawisko normalne. Zjawisko to ustanie po krótkiej chwili.

CS Příprava k použití
Během prvního použití se může objevit kouř, je to normální. Brzy to však přestane.

EL Προετοιμασία για χρήση
Μπορεί να εμφανιστεί καπνός κατά την πρώτη χρήση. Αυτό είναι φυσιολογικό. Αυτό το φαινόμενο σταματά μετά από λίγο.

BG Подготовка за употреба
Възможно е да се забележи дим по време на първата употреба и това е нормално. Това ще спре след кратък период от време.

HR Priprema za uporabu
Prilikom prve uporabe može se primijetiti dim, što je normalno. To će ubrzo nestati.

ET Kasutamiseks valmistumine
Esmakordsel kasutamisel võib eralduda suitsu, kuid see on normaalne. See kaob mõne aja möödudes.

HU Előkészítés a használatra
Az első használat közben elképzelhető, hogy füst jelenik meg, ez normális jelenség. Ez a jelenség rövid idő alatt megszűnik.

LT Paruošimas naudoti
Naudojant pirmą kartą gali pasirodyti dūmų. Tai yra normalu. Netrukus jie dingsta.

LV Sagatavošana lietošanai
Pirmās lietošanas reizē var būt redzami dūmi, un tas ir normāli. Pēc neliela laika tas pārstās kūpēt.

SK Příprava na použitie
Počas prvého použitia môže byť viditeľný dym, ale ide o normálny jav. Po krátkom čase to však prestane.

2



www.philips.com/support

RO Pregătirea pentru utilizare
În timpul primei utilizări poate să apară fum. Acest lucru este normal. Acest fenomen încetează în scurt timp.

SL Priprava pred uporabo
Pri prvi uporabi se lahko vidi dim, kar je običajno. Ta pojav čez nekaj časa izgine.

SR Pre upotrebe
Tokom prve upotrebe možda ćete videti dim, to je normalna pojava. To će ubrzo nestati.

TR Cihazın kullanımına hazırlanması
İlk kullanım sırasında duman görülmesi normaldir. Bu, kısa bir süre sonra duracaktır.

UK Підготовка до використання
Під час першого використання може бути помітний дим, і це нормально. Це незабаром припиниться.

MK Подготовка za upotreba
При prvata upotreba može da se забележи чад, но тоа е нормално. Чадот исчезнува по краток период.

SQ Përgatitja për përdorim
Mund të shfaqet tym gjatë përdorimit të parë dhe diçka e tillë është normale. Kjo pushon pas pak çastesh.

AZ İstifadəyə hazırlanması
İlk istifadə zamanı tüstü görünə bilər və bu normaldir. Bu, qısa müddətdən sonra yox olur.

HY Նախապատրաստում
Առաջին իսկ օգտագործման ժամանակ կարող է ծուխ առաջանալ, և դա նորմալ է: Կարճ ժամանակ անց դա անցնում է:

KA გამოსაყენებლად მომზადება
პირველი გამოყენებისას შეიძლება დაინახოთ ორთქლი და ეს ნორმალურია. ის ცოტა ხანში გაქრება.

KY Колдонууга даярдоо
Биринчи колдонууда түтүн көрүнүшү мүмкүн, бул кадимки көрүнүш. Ал бир аздан кийин жоголуп кетет.

TG Омодаги ба истифода
Ҳангоми истифодаи аввал мумкин аст, ки дуд дида шавад ва ин муқаррарӣ аст. Ин пас аз як муддати кӯтоҳ қатъ мешавад.

TK Ulanuşa taýýarlamak
Birinji ulanuşda tüsse dörap biler we bu adaty zat. Bu gysga wagtdan soň öçer.

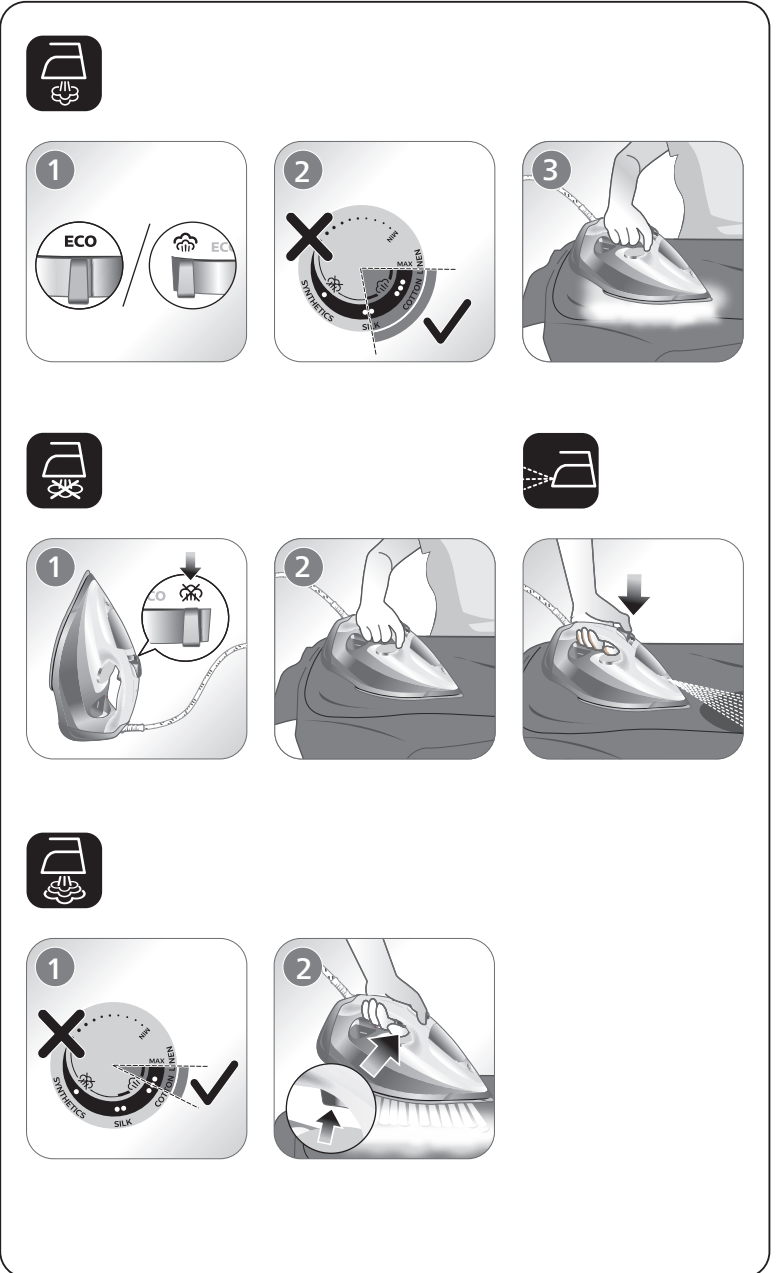
UZ Ishlatishga tayyorlash
Ilk marta ishlatganda tutun chiqishini ko'rish mumkin va bu normal holat. Biroz vaqtdan keyin tutun yo'qoladi.

HE הכנה לקראת שימוש
במהלך השימוש הראשוני עלול להיווצר עשן, דבר זה תקין. זה יפסיק לאחר זמן קצר.

2



www.philips.com/support



Ovaj dokument je originalno proizveden i objavljen od strane proizvođača, brenda Philips, i preuzet je sa njihove zvanične stranice. S obzirom na ovu činjenicu, Tehnoteka ističe da ne preuzima odgovornost za tačnost, celovitost ili pouzdanost informacija, podataka, mišljenja, saveta ili izjava sadržanih u ovom dokumentu.

Napominjemo da Tehnoteka nema ovlašćenje da izvrši bilo kakve izmene ili dopune na ovom dokumentu, stoga nismo odgovorni za eventualne greške, propuste ili netačnosti koje se mogu naći unutar njega. Tehnoteka ne odgovara za štetu nanесenu korisnicima pri upotrebi netačnih podataka. Ukoliko imate dodatna pitanja o proizvodu, ljubazno vas molimo da kontaktirate direktno proizvođača kako biste dobili sve detaljne informacije.

Za najnovije informacije o ceni, dostupnim akcijama i tehničkim karakteristikama proizvoda koji se pominje u ovom dokumentu, molimo posetite našu stranicu klikom na sledeći link:

<https://tehnoteka.rs/p/philips-pegla-dst702240-akcija-cena/>