

## Uputstvo za upotrebu

PHILIPS Trimer za bradu BT3238/15

# PHILIPS



Tehnoteka je online destinacija za upoređivanje cena i karakteristika bele tehnike, potrošačke elektronike i IT uređaja kod trgovinskih lanaca i internet prodavnica u Srbiji. Naša stranica vam omogućava da istražite najnovije informacije, detaljne karakteristike i konkurentne cene proizvoda.

Posetite nas i uživajte u ekskluzivnom iskustvu pametne kupovine klikom na link:

<https://tehnoteka.rs/p/philips-trimer-za-bradu-bt323815-akcija-cena/>





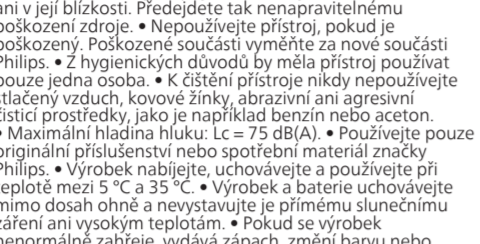
## Cestina

### Důležité bezpečnostní informace

Výrobek používejte pouze k účelu, ke kterému je určen. Před použitím výrobku a jeho baterií a příslušenství si pečlivě přečtěte tuto příručku s důležitými informacemi a uschovejte ji pro budoucí potřebu. Při nesprávné manipulaci s výrobkem nebo v jeho blízkosti může dojít k vážnému poranění. Dodané příslušenství se může pro různé výrobky lišit.

### Varování

• K nabíjení výrobku používejte pouze certifikovanou napájecí jednotku bezpečně velmi nízkého napětí (SELV) s výstupním napětím 5 V a proudem nepřesahujícím 1 A (např. Philips HQ87) nalezené prostřednictvím stránky www.philips.com/support. Postupujte-li podporu při nížejší správné napájecí jednotce USB, obrátíte se na středisko bezpečnosti výrobků.
• Používejte pouze nebezpečné, v jeho důsledku může dojít k vážnému poranění. Dodané příslušenství se může pro různé výrobky lišit.
• K nabíjení výrobku používejte pouze certifikovanou napájecí jednotku bezpečně velmi nízkého napětí (SELV) s výstupním napětím 5 V a proudem nepřesahujícím 1 A (např. Philips HQ87) nalezené prostřednictvím stránky www.philips.com/support. Postupujte-li podporu při nížejší správné napájecí jednotce USB, obrátíte se na středisko bezpečnosti výrobků.
• Používejte pouze nebezpečné, v jeho důsledku může dojít k vážnému poranění. Dodané příslušenství se může pro různé výrobky lišit.
• Používaní necertifikované napájecí jednotky může vést k vzniku nebezpečných situací nebo způsobit vážná poranění.
• Každou USB a napájecí jednotku používejte v USB v svalu (obv. 1).
• Pokud hřebeny a střihací jednotky vyjmete z přístroje, můžete je opláchnout pod tekoucí vodou.
• Tento přístroj můžete používat déle od 8 let věku.
• Dotazy s ohledem na fyzikální, smyslové nebo duševní schopnosti nebo nedostatky zkušenosti a znalosti jej mohou používat, pokud jsou pod dohledem nebo jsou poučeny o bezpečných způsobech používání přístroje a pokud jsou používající rizika. Děti si přístroje nesmí hrát. Děti nesmí provádět bez dozoru čištění a uživatelskou údržbu.
• Napájecí jednotku nikdy neupravujte.
• Nepoužívejte zdroj napájení, který není určen k použití s tímto výrobkem, ani v její blízkosti. Předčasně tak nesprávně může poškodit zdroj.
• Nepoužívejte přístroj, pokud je poškozený. Poškozené součásti vyměňte za nové součásti Philips.
• Hygienické důvody by měly přístroj používat pouze jedna osoba.
• K čištění přístroje nikdy nepoužívejte slanéčnou vodu, kovové zinky, abrazivní ani agresivní čisticí prostředky, jako je například benzín nebo acetón.
• Právě v případě níže uvedených rizik je tento přístroj pouze originální příslušenství nebo spotřební materiál značky Philips.
• Výrobek nabíjejte, uchovávejte a používejte při teplotě mezi 5 °C a 35 °C.
• Výrobek a baterie uchovávejte mimo dosah dětí.
• Pokud je výrobek vystaven vysokému záření ani vysokým teplotám.
• Pokud se výrobek normálně zahřeje, vložte západ, změni barvu nebo pokud nabíjení trvá mnohem déle než obvykle, přestaňte ho používat a obraťte se na společnost Philips.
• Nedávajte výrobky ani jejich baterie do mikrovlnné trouby ani na indukční sporák.
• Výrobek ani baterie nesmíte otevírat, upravovat, popíchnout, poškodit ani demontovat.
• Baterie mohou být nebezpečné, pokud nejsou uvolněni toxických či nebezpečných látek. Baterie nezkráťte, dobíjejte baterie nenabíjejte přes limit ani je nenabíjejte v obrácené polaritě.
• Pokud jsou baterie poškozené nebo korozi, vyberte je z aparátu, přestaňte kontakt takové baterie s kůží nebo očima. Pokud by k něčemu takovému došlo, přimlušně místo oplachujte vodou a vyhleďte lékařskou pomoc.



(EZ/2007/01) (L) Z 296 601 000E
www.philips.com
© 2023 Koninklijke Philips N.V.

### Elektromagnetická pole (EMF)

Tento přístroj Philips odpovídá svým normám týkajícím se elektromagnetických polí.

### Podpora

Všechnu podporu a výrobků, například nejčastější dotazy, naleznete na adrese [www.philips.com/support](http://www.philips.com/support).

### Recyklyce

• Tento symbol znamená, že elektrické výrobky a baterie nemají být likvidovány společně s běžným domácím odpadem (obv. 2).
• Důležité předpisy váš země týkající se oddělného sběru odpadních elektrických výrobků a baterií.

### Výjimt vestavěného dobojého akumulátoru

Vestavěný dobojček akumulátor smí v případě likvidace výrobku vyjít pouze kvalifikovaný odborník. Před výjimám akumulátor ovlivíte, zda je přístroj spojen s 230 V domácí sítí.

**Při manipulaci s nářadím používejte k otevření přístroje a při likvidaci akumulátoru dobojče vždy nezbytných bezpečnostních opatření. • Při manipulaci s bateriemi se ujistěte, že máte suché ruce a že výrobek / baterie jsou suché. • Zabraňte nebezpečnému zkrátování baterií po jejich výjimt z výrobku: nedotýkejte se ani polý baterie dotýkáte se jejich kladných nebo záporných pólových přestřeny. Nezaalujte baterie do hliníkové fólie. Před likvidací polý baterie přelepte páskou nebo je umístíte do plastového sáčku.**

- Zkontrolujte, zda se na krytu přístroje nachází zobrazení. Pokud ano, odstráňte je.
- Demontujte jakékoli další trouby, pravě nebo díly přístroje, pokud jsou součástí výrobku.
  - Ujistěte se, že kabely a akumulátory jsou bezpečně odpojeny.
  - Vymějte dobojček akumulátor.

### Dansk

### Vigtige sikkerhedsoplysninger

Brug kun produktet til det tilslidte formål. Læs disse vigtige oplysninger omhyggeligt igennem, inden produktet bruges. Disse oplysninger kan være vigtige for at forhindre oplysningerne til eventuel senere brug. Forkert brug kan medføre fare eller alvorlig personskade. Det medfølgende tilbehør kan variere for forskellige produkter.

### Advarsel

• Til opladning af produktet må du kun bruge en SSLV-forsyningsenhed (SELV) med udgangsspænding 5 V og 1 A. En egnet forsyningsenhed (f.eks. Philips HQ87) kan købes via [www.philips.com/support](http://www.philips.com/support). Hvis du har brug for hjælp til at vælge den korrekte USB-forsyningsenhed, kan du kontakte Philips Kundecenter i dit land (du kan finde kontaktoplysninger i den internationale garantifolder). Brug af en ikke-certificeret forsyningsenhed kan medføre fare eller alvorlig personskade.

• Brug kun USB-kabler og USB-forsyningsenheder, der er godkendt af Philips. Brug kun USB-kabler og USB-forsyningsenheder (tørre (fig. 1)). • Kamme og skærvereder må skylles under vandhanen, hvis de tages af apparatet. Dette apparat må bruges af børn fra 8 år og opåder og personer med reducere syns- eller hørselsforstyrrelser eller mentale evner eller manglende erfaring og viden, hvis de er blevet instrueret i sikker brug af apparatet og forstår de medfølgende risici. Ikke barn lege med apparatet. Rengøring og vedligeholdelse må ikke foretages af børn uden opsyn. • Forsøg ikke at ændre på forsyningsenheden. • Brug ikke strømforsyningsenheden eller i nærheden af den. • Brug ikke opladningskablet eller elektrisk luftfrisker, for at forhindre uprettelig beskadigelse af strømforsyningsenheden. • Brug aldrig et beskadiget apparat. Udskift beskadigede dele med nye Philips-dele.

• Advarsel om elektrisk stød: Hvis apparatet er tilsluttet til et net wall socket, contain an electric air freshener to prevent irreparable damage to the supply unit. • Do not use a damaged appliance. Replace damaged parts with new original Philips parts. • Charge, use and store the product at a temperature between 5 °C and 35 °C. • Keep product and batteries away from fire and do not expose them to direct sunlight or high temperatures. • If the product becomes hot, stop using it or smelt it. Do not use the product for longer than usual, stop using and charging the product and contact Philips. • Do not place products and their batteries in microwave ovens or on induction cookers. • Do not open, modify, pierce, disassemble or attempt to repair the product to prevent batteries from heating up or releasing toxic or hazardous substances. Do not short-circuit, overcharge or reverse charge batteries. • If batteries are damaged or leaking, do not touch them. Rinse the area immediately with water and seek medical care.

### Electromagnetic fields (EMF)

This Philips appliance complies with all applicable standards and regulations regarding exposure to electromagnetic fields.

### Support

For all product support such as frequently asked questions, please visit [www.philips.com/support](http://www.philips.com/support).

### Recycling

• This symbol means that electrical products and batteries shall not be disposed of with normal household waste (Fig. 2). • Follow your country's rules for the separate collection of electrical products and batteries.

### Fjernelse af indbygget genopladeligt batteri

Det indbyggede genopladelige batteri skal fjernes af en kvalificeret fagmand, når apparatet kasseres. Før batteriet fjernes, skal der sørge for, at apparatet er taget ud af stikkontakten, og at batteriet er fuldstændigt opladet.
**Overhold de nødvendige sikkerhedsforanstaltninger, når du anvender værktøjt til at åbne apparatet, og når du bortskaffer det genopladelige batteri.**
**Når du åbner batteriet, skal du sørge for, at du ikke hænder, produktet og batterierne er tørre. • For at undgå en utilsigtet kortslutning af batterierne efter fjernelse, må du ikke røre de elektriske ledninger eller kontaktet med metal (fx søm, malm, harnål, rings). Batterierne må ikke pakkes ind i aluminiumsfolie. Sæt tape på batterierne, eller læg batterierne i en plastikpose, før du kasserer dem.**

### Elektromagnetiske felter (EMF)

Dette Philips apparat overholder alle aktuelle standarder og regler angående eksponering for elektromagnetiske felter.

### Stotte

For produktstøtte såsom ofte stillede spørgsmål kan du besøge [www.philips.com/support](http://www.philips.com/support).

### Genanvendelse

• Dette symbol betyder, at elektriske produkter og batterier ikke må bortskaffes sammen med husholdningsaffald (obv. 2).
• Følg den nationale lovgivning om særskilt indsamling af elektriske produkter og batterier.

### Fjernelse af indbygget genopladeligt batteri

Det indbyggede genopladelige batteri skal fjernes af en kvalificeret fagmand, når apparatet kasseres. Før batteriet fjernes, skal der sørge for, at apparatet er taget ud af stikkontakten, og at batteriet er fuldstændigt opladet.
**Overhold de nødvendige sikkerhedsforanstaltninger, når du anvender værktøjt til at åbne apparatet, og når du bortskaffer det genopladelige batteri.**
**Når du åbner batteriet, skal du sørge for, at du ikke hænder, produktet og batterierne er tørre. • For at undgå en utilsigtet kortslutning af batterierne efter fjernelse, må du ikke røre de elektriske ledninger eller kontaktet med metal (fx søm, malm, harnål, rings). Batterierne må ikke pakkes ind i aluminiumsfolie. Sæt tape på batterierne, eller læg batterierne i en plastikpose, før du kasserer dem.**

- Check if there are screws in the housing of the appliance. If so, remove them.
- Remove any additional screws, panels or parts of the appliance unit you see on the printed circuit board with the rechargeable battery.
- Remove the rechargeable battery.

## Deutsch

### Wichtige Sicherheitsinformationen

Verwenden Sie das Gerät nur für den vorgesehenen Zweck. Lesen Sie diese wichtigen Informationen vor dem Gebrauch des Geräts, des Akkus und des Zubehörs aufmerksam durch und bewahren Sie sie für den Fall der Not auf.
Die falsche Verwendung des Misbrauchs stellt eine Gefahr dar und kann zu schweren Verletzungen führen. Das mitgelieferte Zubehör kann für verschiedene Produkte variieren.

### Warnhinweis

• Verwenden Sie zum Aufladen des Geräts nur ein zertifiziertes Ladegerät (SELV) mit einer Netzteil mit einer Ausgangsspannung von 5 V, ≥ 1 A. Ein geeignetes Netzteil (z. B. Philips HQ87) kann angefordert werden über [www.philips.com/support](http://www.philips.com/support). Wenn Sie Unterstützung bei der Auswahl benötigen, wenden Sie sich an das Philips Kundecenter.
• Verwenden Sie das Philips Service-Center in Ihrem Land wenden (Kontaktinformationen finden Sie in der internationalen Garantiefolder). Die Verwendung eines nicht zertifizierten Ladegeräts kann zu schweren Verletzungen führen.
• Halten Sie das Produkt, das USB-Kabel und die USB-Netzteil immer trocken. (Abb. 1) • Kammasätze und Schweißelektroden können, wenn sie vom Gerät abgenommen sind, unter lieflendem Wasser abgespült werden.
• Dieses Gerät kann von Kindern ab 8 Jahren und Personen mit verringerten physischen, sensorischen oder geistigen Fähigkeiten ohne Aufsicht und Anleitung umgehandelt werden. Wenn Sie die Gefahren verstanden haben, verwenden Sie das Produkt, das USB-Kabel und die USB-Netzteil immer trocken. (Abb. 1) • Kammasätze und Schweißelektroden können, wenn sie vom Gerät abgenommen sind, unter lieflendem Wasser abgespült werden.
• Dieses Gerät kann von Kindern ab 8 Jahren und Personen mit verringerten physischen, sensorischen oder geistigen Fähigkeiten ohne Aufsicht und Anleitung umgehandelt werden. Wenn Sie die Gefahren verstanden haben, verwenden Sie das Produkt, das USB-Kabel und die USB-Netzteil immer trocken. (Abb. 1) • Kammasätze und Schweißelektroden können, wenn sie vom Gerät abgenommen sind, unter lieflendem Wasser abgespült werden.
• Dieses Gerät kann von Kindern ab 8 Jahren und Personen mit verringerten physischen, sensorischen oder geistigen Fähigkeiten ohne Aufsicht und Anleitung umgehandelt werden. Wenn Sie die Gefahren verstanden haben, verwenden Sie das Produkt, das USB-Kabel und die USB-Netzteil immer trocken. (Abb. 1) • Kammasätze und Schweißelektroden können, wenn sie vom Gerät abgenommen sind, unter lieflendem Wasser abgespült werden.
• Dieses Gerät kann von Kindern ab 8 Jahren und Personen mit verringerten physischen, sensorischen oder geistigen Fähigkeiten ohne Aufsicht und Anleitung umgehandelt werden. Wenn Sie die Gefahren verstanden haben, verwenden Sie das Produkt, das USB-Kabel und die USB-Netzteil immer trocken. (Abb. 1) • Kammasätze und Schweißelektroden können, wenn sie vom Gerät abgenommen sind, unter lieflendem Wasser abgespült werden.
• Dieses Gerät kann von Kindern ab 8 Jahren und Personen mit verringerten physischen, sensorischen oder geistigen Fähigkeiten ohne Aufsicht und Anleitung umgehandelt werden. Wenn Sie die Gefahren verstanden haben, verwenden Sie das Produkt, das USB-Kabel und die USB-Netzteil immer trocken. (Abb. 1) • Kammasätze und Schweißelektroden können, wenn sie vom Gerät abgenommen sind, unter lieflendem Wasser abgespült werden.
• Dieses Gerät kann von Kindern ab 8 Jahren und Personen mit verringerten physischen, sensorischen oder geistigen Fähigkeiten ohne Aufsicht und Anleitung umgehandelt werden. Wenn Sie die Gefahren verstanden haben, verwenden Sie das Produkt, das USB-Kabel und die USB-Netzteil immer trocken. (Abb. 1) • Kammasätze und Schweißelektroden können, wenn sie vom Gerät abgenommen sind, unter lieflendem Wasser abgespült werden.
• Dieses Gerät kann von Kindern ab 8 Jahren und Personen mit verringerten physischen, sensorischen oder geistigen Fähigkeiten ohne Aufsicht und Anleitung umgehandelt werden. Wenn Sie die Gefahren verstanden haben, verwenden Sie das Produkt, das USB-Kabel und die USB-Netzteil immer trocken. (Abb. 1) • Kammasätze und Schweißelektroden können, wenn sie vom Gerät abgenommen sind, unter lieflendem Wasser abgespült werden.
• Dieses Gerät kann von Kindern ab 8 Jahren und Personen mit verringerten physischen, sensorischen oder geistigen Fähigkeiten ohne Aufsicht und Anleitung umgehandelt werden. Wenn Sie die Gefahren verstanden haben, verwenden Sie das Produkt, das USB-Kabel und die USB-Netzteil immer trocken. (Abb. 1) • Kammasätze und Schweißelektroden können, wenn sie vom Gerät abgenommen sind, unter lieflendem Wasser abgespült werden.
• Dieses Gerät kann von Kindern ab 8 Jahren und Personen mit verringerten physischen, sensorischen oder geistigen Fähigkeiten ohne Aufsicht und Anleitung umgehandelt werden. Wenn Sie die Gefahren verstanden haben, verwenden Sie das Produkt, das USB-Kabel und die USB-Netzteil immer trocken. (Abb. 1) • Kammasätze und Schweißelektroden können, wenn sie vom Gerät abgenommen sind, unter lieflendem Wasser abgespült werden.
• Dieses Gerät kann von Kindern ab 8 Jahren und Personen mit verringerten physischen, sensorischen oder geistigen Fähigkeiten ohne Aufsicht und Anleitung umgehandelt werden. Wenn Sie die Gefahren verstanden haben, verwenden Sie das Produkt, das USB-Kabel und die USB-Netzteil immer trocken. (Abb. 1) • Kammasätze und Schweißelektroden können, wenn sie vom Gerät abgenommen sind, unter lieflendem Wasser abgespült werden.
• Dieses Gerät kann von Kindern ab 8 Jahren und Personen mit verringerten physischen, sensorischen oder geistigen Fähigkeiten ohne Aufsicht und Anleitung umgehandelt werden. Wenn Sie die Gefahren verstanden haben, verwenden Sie das Produkt, das USB-Kabel und die USB-Netzteil immer trocken. (Abb. 1) • Kammasätze und Schweißelektroden können, wenn sie vom Gerät abgenommen sind, unter lieflendem Wasser abgespült werden.
• Dieses Gerät kann von Kindern ab 8 Jahren und Personen mit verringerten physischen, sensorischen oder geistigen Fähigkeiten ohne Aufsicht und Anleitung umgehandelt werden. Wenn Sie die Gefahren verstanden haben, verwenden Sie das Produkt, das USB-Kabel und die USB-Netzteil immer trocken. (Abb. 1) • Kammasätze und Schweißelektroden können, wenn sie vom Gerät abgenommen sind, unter lieflendem Wasser abgespült werden.
• Dieses Gerät kann von Kindern ab 8 Jahren und Personen mit verringerten physischen, sensorischen oder geistigen Fähigkeiten ohne Aufsicht und Anleitung umgehandelt werden. Wenn Sie die Gefahren verstanden haben, verwenden Sie das Produkt, das USB-Kabel und die USB-Netzteil immer trocken. (Abb. 1) • Kammasätze und Schweißelektroden können, wenn sie vom Gerät abgenommen sind, unter lieflendem Wasser abgespült werden.
• Dieses Gerät kann von Kindern ab 8 Jahren und Personen mit verringerten physischen, sensorischen oder geistigen Fähigkeiten ohne Aufsicht und Anleitung umgehandelt werden. Wenn Sie die Gefahren verstanden haben, verwenden Sie das Produkt, das USB-Kabel und die USB-Netzteil immer trocken. (Abb. 1) • Kammasätze und Schweißelektroden können, wenn sie vom Gerät abgenommen sind, unter lieflendem Wasser abgespült werden.
• Dieses Gerät kann von Kindern ab 8 Jahren und Personen mit verringerten physischen, sensorischen oder geistigen Fähigkeiten ohne Aufsicht und Anleitung umgehandelt werden. Wenn Sie die Gefahren verstanden haben, verwenden Sie das Produkt, das USB-Kabel und die USB-Netzteil immer trocken. (Abb. 1) • Kammasätze und Schweißelektroden können, wenn sie vom Gerät abgenommen sind, unter lieflendem Wasser abgespült werden.
• Dieses Gerät kann von Kindern ab 8 Jahren und Personen mit verringerten physischen, sensorischen oder geistigen Fähigkeiten ohne Aufsicht und Anleitung umgehandelt werden. Wenn Sie die Gefahren verstanden haben, verwenden Sie das Produkt, das USB-Kabel und die USB-Netzteil immer trocken. (Abb. 1) • Kammasätze und Schweißelektroden können, wenn sie vom Gerät abgenommen sind, unter lieflendem Wasser abgespült werden.
• Dieses Gerät kann von Kindern ab 8 Jahren und Personen mit verringerten physischen, sensorischen oder geistigen Fähigkeiten ohne Aufsicht und Anleitung umgehandelt werden. Wenn Sie die Gefahren verstanden haben, verwenden Sie das Produkt, das USB-Kabel und die USB-Netzteil immer trocken. (Abb. 1) • Kammasätze und Schweißelektroden können, wenn sie vom Gerät abgenommen sind, unter lieflendem Wasser abgespült werden.
• Dieses Gerät kann von Kindern ab 8 Jahren und Personen mit verringerten physischen, sensorischen oder geistigen Fähigkeiten ohne Aufsicht und Anleitung umgehandelt werden. Wenn Sie die Gefahren verstanden haben, verwenden Sie das Produkt, das USB-Kabel und die USB-Netzteil immer trocken. (Abb. 1) • Kammasätze und Schweißelektroden können, wenn sie vom Gerät abgenommen sind, unter lieflendem Wasser abgespült werden.
• Dieses Gerät kann von Kindern ab 8 Jahren und Personen mit verringerten physischen, sensorischen oder geistigen Fähigkeiten ohne Aufsicht und Anleitung umgehandelt werden. Wenn Sie die Gefahren verstanden haben, verwenden Sie das Produkt, das USB-Kabel und die USB-Netzteil immer trocken. (Abb. 1) • Kammasätze und Schweißelektroden können, wenn sie vom Gerät abgenommen sind, unter lieflendem Wasser abgespült werden.
• Dieses Gerät kann von Kindern ab 8 Jahren und Personen mit verringerten physischen, sensorischen oder geistigen Fähigkeiten ohne Aufsicht und Anleitung umgehandelt werden. Wenn Sie die Gefahren verstanden haben, verwenden Sie das Produkt, das USB-Kabel und die USB-Netzteil immer trocken. (Abb. 1) • Kammasätze und Schweißelektroden können, wenn sie vom Gerät abgenommen sind, unter lieflendem Wasser abgespült werden.
• Dieses Gerät kann von Kindern ab 8 Jahren und Personen mit verringerten physischen, sensorischen oder geistigen Fähigkeiten ohne Aufsicht und Anleitung umgehandelt werden. Wenn Sie die Gefahren verstanden haben, verwenden Sie das Produkt, das USB-Kabel und die USB-Netzteil immer trocken. (Abb. 1) • Kammasätze und Schweißelektroden können, wenn sie vom Gerät abgenommen sind, unter lieflendem Wasser abgespült werden.
• Dieses Gerät kann von Kindern ab 8 Jahren und Personen mit verringerten physischen, sensorischen oder geistigen Fähigkeiten ohne Aufsicht und Anleitung umgehandelt werden. Wenn Sie die Gefahren verstanden haben, verwenden Sie das Produkt, das USB-Kabel und die USB-Netzteil immer trocken. (Abb. 1) • Kammasätze und Schweißelektroden können, wenn sie vom Gerät abgenommen sind, unter lieflendem Wasser abgespült werden.
• Dieses Gerät kann von Kindern ab 8 Jahren und Personen mit verringerten physischen, sensorischen oder geistigen Fähigkeiten ohne Aufsicht und Anleitung umgehandelt werden. Wenn Sie die Gefahren verstanden haben, verwenden Sie das Produkt, das USB-Kabel und die USB-Netzteil immer trocken. (Abb. 1) • Kammasätze und Schweißelektroden können, wenn sie vom Gerät abgenommen sind, unter lieflendem Wasser abgespült werden.
• Dieses Gerät kann von Kindern ab 8 Jahren und Personen mit verringerten physischen, sensorischen oder geistigen Fähigkeiten ohne Aufsicht und Anleitung umgehandelt werden. Wenn Sie die Gefahren verstanden haben, verwenden Sie das Produkt, das USB-Kabel und die USB-Netzteil immer trocken. (Abb. 1) • Kammasätze und Schweißelektroden können, wenn sie vom Gerät abgenommen sind, unter lieflendem Wasser abgespült werden.
• Dieses Gerät kann von Kindern ab 8 Jahren und Personen mit verringerten physischen, sensorischen oder geistigen Fähigkeiten ohne Aufsicht und Anleitung umgehandelt werden. Wenn Sie die Gefahren verstanden haben, verwenden Sie das Produkt, das USB-Kabel und die USB-Netzteil immer trocken. (Abb. 1) • Kammasätze und Schweißelektroden können, wenn sie vom Gerät abgenommen sind, unter lieflendem Wasser abgespült werden.
• Dieses Gerät kann von Kindern ab 8 Jahren und Personen mit verringerten physischen, sensorischen oder geistigen Fähigkeiten ohne Aufsicht und Anleitung umgehandelt werden. Wenn Sie die Gefahren verstanden haben, verwenden Sie das Produkt, das USB-Kabel und die USB-Netzteil immer trocken. (Abb. 1) • Kammasätze und Schweißelektroden können, wenn sie vom Gerät abgenommen sind, unter lieflendem Wasser abgespült werden.
• Dieses Gerät kann von Kindern ab 8 Jahren und Personen mit verringerten physischen, sensorischen oder geistigen Fähigkeiten ohne Aufsicht und Anleitung umgehandelt werden. Wenn Sie die Gefahren verstanden haben, verwenden Sie das Produkt, das USB-Kabel und die USB-Netzteil immer trocken. (Abb. 1) • Kammasätze und Schweißelektroden können, wenn sie vom Gerät abgenommen sind, unter lieflendem Wasser abgespült werden.
• Dieses Gerät kann von Kindern ab 8 Jahren und Personen mit verringerten physischen, sensorischen oder geistigen Fähigkeiten ohne Aufsicht und Anleitung umgehandelt werden. Wenn Sie die Gefahren verstanden haben, verwenden Sie das Produkt, das USB-Kabel und die USB-Netzteil immer trocken. (Abb. 1) • Kammasätze und Schweißelektroden können, wenn sie vom Gerät abgenommen sind, unter lieflendem Wasser abgespült werden.
• Dieses Gerät kann von Kindern ab 8 Jahren und Personen mit verringerten physischen, sensorischen oder geistigen Fähigkeiten ohne Aufsicht und Anleitung umgehandelt werden. Wenn Sie die Gefahren verstanden haben, verwenden Sie das Produkt, das USB-Kabel und die USB-Netzteil immer trocken. (Abb. 1) • Kammasätze und Schweißelektroden können, wenn sie vom Gerät abgenommen sind, unter lieflendem Wasser abgespült werden.
• Dieses Gerät kann von Kindern ab 8 Jahren und Personen mit verringerten physischen, sensorischen oder geistigen Fähigkeiten ohne Aufsicht und Anleitung umgehandelt werden. Wenn Sie die Gefahren verstanden haben, verwenden Sie das Produkt, das USB-Kabel und die USB-Netzteil immer trocken. (Abb. 1) • Kammasätze und Schweißelektroden können, wenn sie vom Gerät abgenommen sind, unter lieflendem Wasser abgespült werden.
• Dieses Gerät kann von Kindern ab 8 Jahren und Personen mit verringerten physischen, sensorischen oder geistigen Fähigkeiten ohne Aufsicht und Anleitung umgehandelt werden. Wenn Sie die Gefahren verstanden haben, verwenden Sie das Produkt, das USB-Kabel und die USB-Netzteil immer trocken. (Abb. 1) • Kammasätze und Schweißelektroden können, wenn sie vom Gerät abgenommen sind, unter lieflendem Wasser abgespült werden.
• Dieses Gerät kann von Kindern ab 8 Jahren und Personen mit verringerten physischen, sensorischen oder geistigen Fähigkeiten ohne Aufsicht und Anleitung umgehandelt werden. Wenn Sie die Gefahren verstanden haben, verwenden Sie das Produkt, das USB-Kabel und die USB-Netzteil immer trocken. (Abb. 1) • Kammasätze und Schweißelektroden können, wenn sie vom Gerät abgenommen sind, unter lieflendem Wasser abgespült werden.
• Dieses Gerät kann von Kindern ab 8 Jahren und Personen mit verringerten physischen, sensorischen oder geistigen Fähigkeiten ohne Aufsicht und Anleitung umgehandelt werden. Wenn Sie die Gefahren verstanden haben, verwenden Sie das Produkt, das USB-Kabel und die USB-Netzteil immer trocken. (Abb. 1) • Kammasätze und Schweißelektroden können, wenn sie vom Gerät abgenommen sind, unter lieflendem Wasser abgespült werden.
• Dieses Gerät kann von Kindern ab 8 Jahren und Personen mit verringerten physischen, sensorischen oder geistigen Fähigkeiten ohne Aufsicht und Anleitung umgehandelt werden. Wenn Sie die Gefahren verstanden haben, verwenden Sie das Produkt, das USB-Kabel und die USB-Netzteil immer trocken. (Abb. 1) • Kammasätze und Schweißelektroden können, wenn sie vom Gerät abgenommen sind, unter lieflendem Wasser abgespült werden.
• Dieses Gerät kann von Kindern ab 8 Jahren und Personen mit verringerten physischen, sensorischen oder geistigen Fähigkeiten ohne Aufsicht und Anleitung umgehandelt werden. Wenn Sie die Gefahren verstanden haben, verwenden Sie das Produkt, das USB-Kabel und die USB-Netzteil immer trocken. (Abb. 1) • Kammasätze und Schweißelektroden können, wenn sie vom Gerät abgenommen sind, unter lieflendem Wasser abgespült werden.
• Dieses Gerät kann von Kindern ab 8 Jahren und Personen mit verringerten physischen, sensorischen oder geistigen Fähigkeiten ohne Aufsicht und Anleitung umgehandelt werden. Wenn Sie die Gefahren verstanden haben, verwenden Sie das Produkt, das USB-Kabel und die USB-Netzteil immer trocken. (Abb. 1) • Kammasätze und Schweißelektroden können, wenn sie vom Gerät abgenommen sind, unter lieflendem Wasser abgespült werden.
• Dieses Gerät kann von Kindern ab 8 Jahren und Personen mit verringerten physischen, sensorischen oder geistigen Fähigkeiten ohne Aufsicht und Anleitung umgehandelt werden. Wenn Sie die Gefahren verstanden haben, verwenden Sie das Produkt, das USB-Kabel und die USB-Netzteil immer trocken. (Abb. 1) • Kammasätze und Schweißelektroden können, wenn sie vom Gerät abgenommen sind, unter lieflendem Wasser abgespült werden.
• Dieses Gerät kann von Kindern ab 8 Jahren und Personen mit verringerten physischen, sensorischen oder geistigen Fähigkeiten ohne Aufsicht und Anleitung umgehandelt werden. Wenn Sie die Gefahren verstanden haben, verwenden Sie das Produkt, das USB-Kabel und die USB-Netzteil immer trocken. (Abb. 1) • Kammasätze und Schweißelektroden können, wenn sie vom Gerät abgenommen sind, unter lieflendem Wasser abgespült werden.
• Dieses Gerät kann von Kindern ab 8 Jahren und Personen mit verringerten physischen, sensorischen oder geistigen Fähigkeiten ohne Aufsicht und Anleitung umgehandelt werden. Wenn Sie die Gefahren verstanden haben, verwenden Sie das Produkt, das USB-Kabel und die USB-Netzteil immer trocken. (Abb. 1) • Kammasätze und Schweißelektroden können, wenn sie vom Gerät abgenommen sind, unter lieflendem Wasser abgespült werden.
• Dieses Gerät kann von Kindern ab 8 Jahren und Personen mit verringerten physischen, sensorischen oder geistigen Fähigkeiten ohne Aufsicht und Anleitung umgehandelt werden. Wenn Sie die Gefahren verstanden haben, verwenden Sie das Produkt, das USB-Kabel und die USB-Netzteil immer trocken. (Abb. 1) • Kammasätze und Schweißelektroden können, wenn sie vom Gerät abgenommen sind, unter lieflendem Wasser abgespült werden.
• Dieses Gerät kann von Kindern ab 8 Jahren und Personen mit verringerten physischen, sensorischen oder geistigen Fähigkeiten ohne Aufsicht und Anleitung umgehandelt werden. Wenn Sie die Gefahren verstanden haben, verwenden Sie das Produkt, das USB-Kabel und die USB-Netzteil immer trocken. (Abb. 1) • Kammasätze und Schweißelektroden können, wenn sie vom Gerät abgenommen sind, unter lieflendem Wasser abgespült werden.
• Dieses Gerät kann von Kindern ab 8 Jahren und Personen mit verringerten physischen, sensorischen oder geistigen Fähigkeiten ohne Aufsicht und Anleitung umgehandelt werden. Wenn Sie die Gefahren verstanden haben, verwenden Sie das Produkt, das USB-Kabel und die USB-Netzteil immer trocken. (Abb. 1) • Kammasätze und Schweißelektroden können, wenn sie vom Gerät abgenommen sind, unter lieflendem Wasser abgespült werden.
• Dieses Gerät kann von Kindern ab 8 Jahren und Personen mit verringerten physischen, sensorischen oder geistigen Fähigkeiten ohne Aufsicht und Anleitung umgehandelt werden. Wenn Sie die Gefahren verstanden haben, verwenden Sie das Produkt, das USB-Kabel und die USB-Netzteil immer trocken. (Abb. 1) • Kammasätze und Schweißelektroden können, wenn sie vom Gerät abgenommen sind, unter lieflendem Wasser abgespült werden.
• Dieses Gerät kann von Kindern ab 8 Jahren und Personen mit verringerten physischen, sensorischen oder geistigen Fähigkeiten ohne Aufsicht und Anleitung umgehandelt werden. Wenn Sie die Gefahren verstanden haben, verwenden Sie das Produkt, das USB-Kabel und die USB-Netzteil immer trocken. (Abb. 1) • Kammasätze und Schweißelektroden können, wenn sie vom Gerät abgenommen sind, unter lieflendem Wasser abgespült werden.
• Dieses Gerät kann von Kindern ab 8 Jahren und Personen mit verringerten physischen, sensorischen oder geistigen Fähigkeiten ohne Aufsicht und Anleitung umgehandelt werden. Wenn Sie die Gefahren verstanden haben, verwenden Sie das Produkt, das USB-Kabel und die USB-Netzteil immer trocken. (Abb. 1) • Kammasätze und Schweißelektroden können, wenn sie vom Gerät abgenommen sind, unter lieflendem Wasser abgespült werden.
• Dieses Gerät kann von Kindern ab 8 Jahren und Personen mit verringerten physischen, sensorischen oder geistigen Fähigkeiten ohne Aufsicht und Anleitung umgehandelt werden. Wenn Sie die Gefahren verstanden haben, verwenden Sie das Produkt, das USB-Kabel und die USB-Netzteil immer trocken. (Abb. 1) • Kammasätze und Schweißelektroden können, wenn sie vom Gerät abgenommen sind, unter lieflendem Wasser abgespült werden.
• Dieses Gerät kann von Kindern ab 8 Jahren und Personen mit verringerten physischen, sensorischen oder geistigen Fähigkeiten ohne Aufsicht und Anleitung umgehandelt werden. Wenn Sie die Gefahren verstanden haben, verwenden Sie das Produkt, das USB-Kabel und die USB-Netzteil immer trocken. (Abb. 1) • Kammasätze und Schweißelektroden können, wenn sie vom Gerät abgenommen sind, unter lieflendem Wasser abgespült werden.
• Dieses Gerät kann von Kindern ab 8 Jahren und Personen mit verringerten physischen, sensorischen oder geistigen Fähigkeiten ohne Aufsicht und Anleitung umgehandelt werden. Wenn Sie die Gefahren verstanden haben, verwenden Sie das Produkt, das USB-Kabel und die USB-Netzteil immer trocken. (Abb. 1) • Kammasätze und Schweißelektroden können, wenn sie vom Gerät abgenommen sind, unter lieflendem Wasser abgespült werden.
• Dieses Gerät kann von Kindern ab 8 Jahren und Personen mit verringerten physischen, sensorischen oder geistigen Fähigkeiten ohne Aufsicht und Anleitung umgehandelt werden. Wenn Sie die Gefahren verstanden haben, verwenden Sie das Produkt, das USB-Kabel und die USB-Netzteil immer trocken. (Abb. 1) • Kammasätze und Schweißelektroden können, wenn sie vom Gerät abgenommen sind, unter lieflendem Wasser abgespült werden.
• Dieses Gerät kann von Kindern ab 8 Jahren und Personen mit verringerten physischen, sensorischen oder geistigen Fähigkeiten ohne Aufsicht und Anleitung umgehandelt werden. Wenn Sie die Gefahren verstanden haben, verwenden Sie das Produkt, das USB-Kabel und die USB-Netzteil immer trocken. (Abb. 1) • Kammasätze und Schweißelektroden können, wenn sie vom Gerät abgenommen sind, unter lieflendem Wasser abgespült werden.
• Dieses Gerät kann von Kindern ab 8 Jahren und Personen mit verringerten physischen, sensorischen oder geistigen Fähigkeiten ohne Aufsicht und Anleitung umgehandelt werden. Wenn Sie die Gefahren verstanden haben, verwenden Sie das Produkt, das USB-Kabel und die USB-Netzteil immer trocken. (Abb. 1) • Kammasätze und Schweißelektroden können, wenn sie vom Gerät abgenommen sind, unter lieflendem Wasser abgespült werden.
• Dieses Gerät kann von Kindern ab 8 Jahren und Personen mit verringerten physischen, sensorischen oder geistigen Fähigkeiten ohne Aufsicht und Anleitung umgehandelt werden. Wenn Sie die Gefahren verstanden haben, verwenden Sie das Produkt, das USB-Kabel und die USB-Netzteil immer trocken. (Abb. 1) • Kammasätze und Schweißelektroden können, wenn sie vom Gerät abgenommen sind, unter lieflendem Wasser abgespült werden.
• Dieses Gerät kann von Kindern ab 8 Jahren und Personen mit verringerten physischen, sensorischen oder geistigen Fähigkeiten ohne Aufsicht und Anleitung umgehandelt werden. Wenn Sie die Gefahren verstanden haben, verwenden Sie das Produkt, das USB-Kabel und die USB-Netzteil immer trocken. (Abb. 1) • Kammasätze und Schweißelektroden können, wenn sie vom Gerät abgenommen sind, unter lieflendem Wasser abgespült werden.
• Dieses Gerät kann von Kindern ab 8 Jahren und Personen mit verringerten physischen, sensorischen oder geistigen Fähigkeiten ohne Aufsicht und Anleitung umgehandelt werden. Wenn Sie die Gefahren verstanden haben, verwenden Sie das Produkt, das USB-Kabel und die USB-Netzteil immer trocken. (Abb. 1) • Kammasätze und Schweißelektroden können, wenn sie vom Gerät abgenommen sind, unter lieflendem Wasser abgespült werden.
• Dieses Gerät kann von Kindern ab 8 Jahren und Personen mit verringerten physischen, sensorischen oder geistigen Fähigkeiten ohne Aufsicht und Anleitung umgehandelt werden. Wenn Sie die Gefahren verstanden haben, verwenden Sie das Produkt, das USB-Kabel und die USB-Netzteil immer trocken. (Abb. 1) • Kammasätze und Schweißelektroden können, wenn sie vom Gerät abgenommen sind, unter lieflendem Wasser abgespült werden.
• Dieses Gerät kann von Kindern ab 8 Jahren und Personen mit verringerten physischen, sensorischen oder geistigen Fähigkeiten ohne Aufsicht und Anleitung umgehandelt werden. Wenn Sie die Gefahren verstanden haben, verwenden Sie das Produkt, das USB-Kabel und die USB-Netzteil immer trocken. (Abb. 1) • Kammasätze und Schweißelektroden können, wenn sie vom Gerät abgenommen sind, unter lieflendem Wasser abgespült werden.
• Dieses Gerät kann von Kindern ab 8 Jahren und Personen mit verringerten physischen, sensorischen oder geistigen Fähigkeiten ohne Aufsicht und Anleitung umgehandelt werden. Wenn Sie die Gefahren verstanden haben, verwenden Sie das Produkt, das USB-Kabel und die USB-Netzteil immer trocken. (Abb. 1) • Kammasätze und Schweißelektroden können, wenn sie vom Gerät abgenommen sind, unter lieflendem Wasser abgespült werden.
• Dieses Gerät kann von Kindern ab 8 Jahren und Personen mit verringerten physischen, sensorischen oder geistigen Fähigkeiten ohne Aufsicht und Anleitung umgehandelt werden. Wenn Sie die Gefahren verstanden haben, verwenden Sie das Produkt, das USB-Kabel und die USB-Netzteil immer trocken. (Abb. 1) • Kammasätze und Schweißelektroden können, wenn sie vom Gerät abgenommen sind, unter lieflendem Wasser abgespült werden.
• Dieses Gerät kann von Kindern ab 8 Jahren und Personen mit verringerten physischen, sensorischen oder geistigen Fähigkeiten ohne Aufsicht und Anleitung umgehandelt werden. Wenn Sie die Gefahren verstanden haben, verwenden Sie das Produkt, das USB-Kabel und die USB-Netzteil immer trocken. (Abb. 1) • Kammasätze und Schweißelektroden können, wenn sie vom Gerät abgenommen sind, unter lieflendem Wasser abgespült werden.
• Dieses Gerät kann von Kindern ab 8 Jahren und Personen mit verringerten physischen, sensorischen oder geistigen Fähigkeiten ohne Aufsicht und Anleitung umgehandelt werden. Wenn Sie die Gefahren verstanden haben, verwenden Sie das Produkt, das USB-Kabel und die USB-Netzteil immer trocken. (Abb. 1) • Kammasätze und Schweißelektroden können, wenn sie vom Gerät abgenommen sind, unter lieflendem Wasser abgespült werden.
• Dieses Gerät kann von Kindern ab 8 Jahren und Personen mit verringerten physischen, sensorischen oder geistigen Fähigkeiten ohne Aufsicht und Anleitung umgehandelt werden. Wenn Sie die Gefahren verstanden haben, verwenden Sie das Produkt, das USB-Kabel und die USB-Netzteil immer trocken. (Abb. 1) • Kammasätze und Schweißelektroden können, wenn sie vom Gerät abgenommen sind, unter lieflendem Wasser abgespült werden.
• Dieses Gerät kann von Kindern ab 8 Jahren und Personen mit verringerten physischen, sensorischen oder geistigen Fähigkeiten ohne Aufsicht und Anleitung umgehandelt werden. Wenn Sie die Gefahren verstanden haben, verwenden Sie das Produkt, das USB-Kabel und die USB-Netzteil immer trocken. (Abb. 1) • Kammasätze und Schweißelektroden können, wenn sie vom Gerät abgenommen sind, unter lieflendem Wasser abgespült werden.
• Dieses Gerät kann von Kindern ab 8 Jahren und Personen mit verringerten physischen, sensorischen oder geistigen Fähigkeiten ohne Aufsicht und Anleitung umgehandelt werden. Wenn Sie die Gefahren verstanden haben, verwenden Sie das Produkt, das USB-Kabel und die USB-Netzteil immer trocken. (Abb. 1) • Kammasätze und Schweißelektroden können, wenn sie vom Gerät abgenommen sind, unter lieflendem Wasser abgespült werden.
• Dieses Gerät kann von Kindern ab 8 Jahren und Personen mit verringerten physischen, sensorischen oder geistigen Fähigkeiten ohne Aufsicht und Anleitung umgehandelt werden. Wenn Sie die Gefahren verstanden haben, verwenden Sie das Produkt, das USB-Kabel und die USB-Netzteil immer trocken. (Abb. 1) • Kammasätze und Schweißelektroden können, wenn sie vom Gerät abgenommen sind, unter lieflendem Wasser abgespült werden.
• Dieses Gerät kann von Kindern ab 8 Jahren und Personen mit verringerten physischen, sensorischen oder geistigen Fähigkeiten ohne Aufsicht und Anleitung umgehandelt werden. Wenn Sie die Gefahren verstanden haben, verwenden Sie das Produkt, das USB-Kabel und die USB-Netzteil immer trocken. (Abb. 1) • Kammasätze und Schweißelektroden können, wenn sie vom Gerät abgenommen sind, unter lieflendem Wasser abgespült werden.
• Dieses Gerät kann von Kindern ab 8 Jahren und Personen mit verringerten physischen, sensorischen oder geistigen Fähigkeiten ohne Aufsicht und Anleitung umgehandelt werden. Wenn Sie die Gefahren verstanden haben, verwenden Sie das Produkt, das USB-Kabel und die USB-Netzteil immer trocken. (Abb. 1) • Kammasätze und Schweißelektroden können, wenn sie vom Gerät abgenommen sind, unter lieflendem Wasser abgespült werden.
• Dieses Gerät kann von Kindern ab 8 Jahren und Personen mit verringerten physischen, sensorischen oder geistigen Fähigkeiten ohne Aufsicht und Anleitung umgehandelt werden. Wenn Sie die Gefahren verstanden haben, verwenden Sie das Produkt, das USB-Kabel und die USB-Netzteil immer trocken. (Abb. 1) • Kammasätze und Schweißelektroden können, wenn sie vom Gerät abgenommen sind, unter lieflendem Wasser abgespült werden.
• Dieses Gerät kann von Kindern ab 8 Jahren und Personen mit verringerten physischen, sensorischen oder geistigen Fähigkeiten ohne Aufsicht und Anleitung umgehandelt werden. Wenn Sie die Gefahren verstanden haben, verwenden Sie das Produkt, das USB-Kabel und die USB-Netzteil immer trocken. (Abb. 1) • Kammasätze und Schweißelektroden können, wenn sie vom Gerät abgenommen sind, unter lieflendem Wasser abgespült werden.
• Dieses Gerät kann von Kindern ab 8 Jahren und Personen mit verringerten physischen, sensorischen oder geistigen Fähigkeiten ohne Aufsicht und Anleitung umgehandelt werden. Wenn Sie die Gefahren verstanden haben, verwenden Sie das Produkt, das USB-Kabel und die USB-Netzteil immer trocken. (Abb. 1) • Kammasätze und Schweißelektroden können, wenn sie vom Gerät abgenommen sind, unter lieflendem Wasser abgespült werden.
• Dieses Gerät kann von Kindern ab 8 Jahren und Personen mit verringerten physischen, sensorischen oder geistigen Fähigkeiten ohne Aufsicht und Anleitung umgehandelt werden. Wenn Sie die Gefahren verstanden haben, verwenden Sie das Produkt, das USB-Kabel und die USB-Netzteil immer trocken. (Abb. 1) • Kammasätze und Schweißelektroden können, wenn sie vom Gerät abgenommen sind, unter lieflendem Wasser abgespült werden.
• Dieses Gerät kann von Kindern ab 8 Jahren und Personen mit verringerten physischen, sensorischen oder geistigen Fähigkeiten ohne Aufsicht und Anleitung umgehandelt werden. Wenn Sie die Gefahren verstanden haben, verwenden Sie

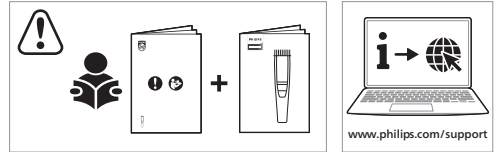
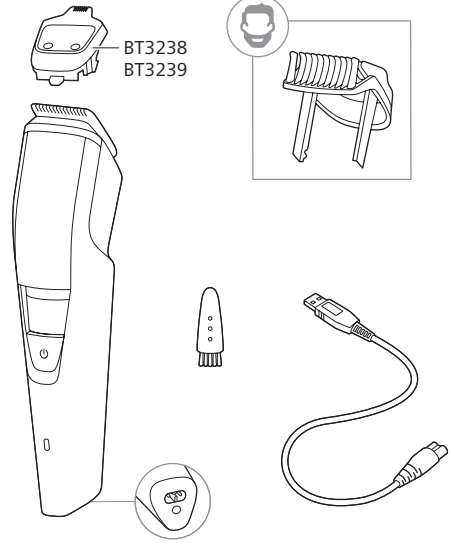




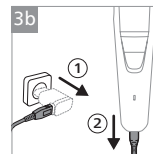
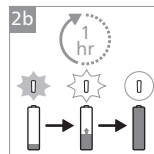
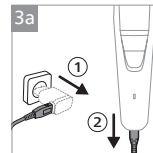
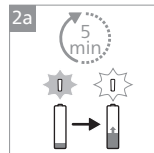
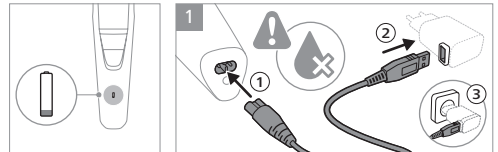


**PHILIPS**

BT3232  
BT3233  
BT3234  
BT3238  
BT3239



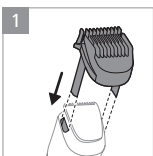
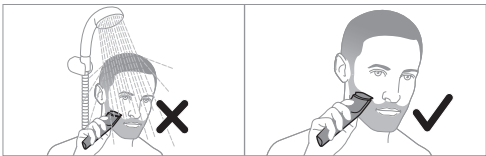
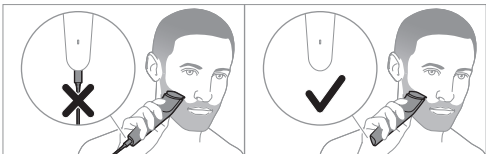
© 2023 Koninklijke Philips N.V.  
All rights reserved  
3000.109.8624.3 (25/07/2023)



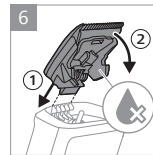
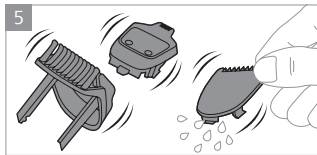
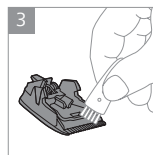
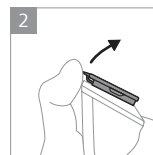
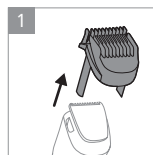
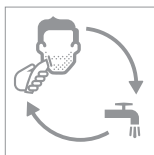
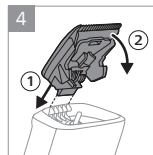
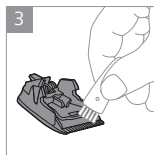
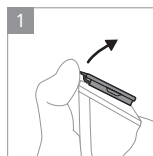
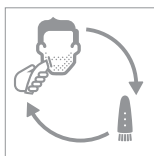
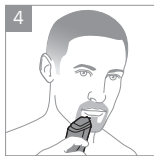
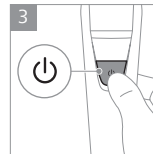
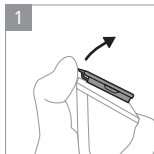
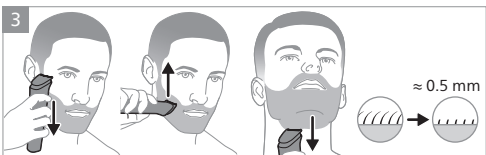
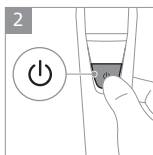
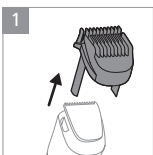
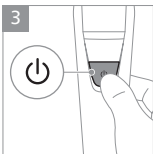
BT3232  
BT3233  
BT3234  
BT3238  
BT3239

60 min  
90 min





	mm		mm		mm
•	0.5	4	4		7.5
1	1		4.5	8	8
	1.5	5	5		8.5
2	2		5.5	9	9
	2.5	6	6		9.5
3	3		6.5	10	10
	3.5	7	7		



Ovaj dokument je originalno proizveden i objavljen od strane proizvođača, brenda Philips, i preuzet je sa njihove zvanične stranice. S obzirom na ovu činjenicu, Tehnoteka ističe da ne preuzima odgovornost za tačnost, celovitost ili pouzdanost informacija, podataka, mišljenja, saveta ili izjava sadržanih u ovom dokumentu.

Napominjemo da Tehnoteka nema ovlašćenje da izvrši bilo kakve izmene ili dopune na ovom dokumentu, stoga nismo odgovorni za eventualne greške, propuste ili netačnosti koje se mogu naći unutar njega. Tehnoteka ne odgovara za štetu nanесenu korisnicima pri upotrebi netačnih podataka. Ukoliko imate dodatna pitanja o proizvodu, ljubazno vas molimo da kontaktirate direktno proizvođača kako biste dobili sve detaljne informacije.

Za najnovije informacije o ceni, dostupnim akcijama i tehničkim karakteristikama proizvoda koji se pominje u ovom dokumentu, molimo posetite našu stranicu klikom na sledeći link:

<https://tehnoteka.rs/p/philips-trimer-za-bradu-bt323815-akcija-cena/>