

- Peelingový kartáč nepoužívejte ihned po epilácii, môžete tak zvýšiť podráždení způsobené epiláci.
- Při epilaci nepoužívejte sprchové nebo koupelové oleje, mohlo by tak dojít k vážnému podráždění pokožky.
- K čistění přístroje nikdy nepoužívejte stlačený vzduch, kovové žinky, abrazivní ani agresivní čisticí prostředky, jako je například benzín nebo aceton.
- Ujistěte se, že je malá zástrčka zcela zasunutá do konektoru přístroje. Jakmile ji zcela zasunete, uslyšíte začavknutí.
- Maximální hladina hluku: Lc = 76 dB(A).

Elektromagnetická pole (EMP)

Tento přístroj Philips odpovídá všem platným normám a předpisům týkajícím se vystavení účinným elektromagnetických polí.

Typy po epilaci

- Pohyb přístroje vedte proti směru růstu chloupků, přičemž posuvný spínač/vypínač musí být nasměrován ve směru pohybu přístroje.
- Přílože přístroj k pokože pod úhlem 90°.
- Vaše pokožka musí být čistá, zcela suchá a bez mastnoty. Před epilací nepoužívejte deodorant, make-up ani kosmetické krémy.
- Optimální délka chloupků pro pohodlnou epilaci je 3–4 mm. Pokud jsou chloupky delší, před epilací je zastříhnete.

Výměna

Holící hlava (je-li součástí dodávky). Pokud ji používáte častěji než dvakrát týdně, měňte stříhací jednotku holící hlavy minimálně jednou za dva roky. Stříhací jednotku vždy vyměňte za novou původního typu.

Podpora

Veškerou podporu k výrobkům, například nejčastější dotazy, naleznete na adrese **na www.philips.com/support**

Recyklace

- Tento symbol znamená, že elektrické výrobky nesmí být likvidovány společně s běžným domácím odpadem (obr. 2).
- Dodržívejte předpisy vaší země týkající se sběru tříděného odpadu elektrických výrobků.

Eesti

Tähtis ohutusteave

Kasutage toodet ainult ettenähtud otstarbel. Enne toote ja selle tarvikute kasutamist lugege see teave hoolikalt läbi ja hoidke edaspidiseks alles. Vaie kasutamise võib tekitada ohtlikke olukordi ja tõsiselt kahelivastusi. Kaasasolevad tarvikud võivad erinevatel toodetel olla erinevad.

Hoiatus

- Hoidke USB-kaabel ja toiteplokk kuivana (oon. 1).
- Seda seadet võivad kasutada lapsed alates 8. eluaastast ning füüsiliste puuete ja vaimuhäiretega isikud või isikud, kellet puuduvad kogemused ja teadmised, kui neid valvatakse või neile on antud juhendid seadme ohutu kasutamise kohta ja nad mõistavad sellega seotud ohte. Lapsed ei tohi seadmega mängida. Ärge laske lastel seadet järelevalveta puhastada ja hoolendada.
- Kasutage seadet karvade eemaldamiseks või priierimiseks ainult priirkondadel, mis asuvad kaelast alpool (v.a väikesel habememokkadel).
- Kasutage ainult Philipsi originaaltarvikuid või kulutarvikuid. Kasutage ainult eemaldatavat toiteploki HQ8505.
- Ärge kasutage kahjustunud seadet. Asendage kahjustunud osad uute Philipsi osadega.
- Ärge toiteplokki muutke.
- Toiteploki pöördumatu kahjustamise vältimiseks ärge kasutage seda sellises pistikupesas või sellise pistikupesala lähedal, mis sisaldab elektrilist ohuvärkendit.
- Kasutage ja hoiustage toodet temperatuuril 5 – 35 °C.
- Higieenilistel kaalutlustel peaks seadet kasutama ainult üks isik.
- Ärge kasutage seadet ärritunud või kahjustatud nahal, veenilaienditel, pigmendiläikudel ega sünnimärkidel (millel on karvad). Kui teil on suhkurtõbi, hemofiilia, vähenenud immuunvastus või immuunpuudulikkus, pidage enne seadme kasutamist nõu arstiga.
- Seadme esimestel kasutuskorradel on nahaärritus või punetus normaalne. Nahaärritus väheneb, kui nahk on seadmega harjunud.
- Kahjustuste või vigastuste vältimiseks hoidke tootavast seadmeid eemal juustest, kulmudest, ripmetest, riietest jne.
- Ärge kasutage koormisharja kohe pärast epileerimist, kuna see võib suurendada epileerimisel tekkiva võimaliku nahaärrituse ohtu.
- Epileerimisel ei tohi kasutada vanni- ega duššit, sest see võib põhjustada raske nahaärrituse.
- Ärge kunagi kasutage seadme puhastamiseks suuõhku, küürimisüksu, abrasiivseid puhasustvahendeid ega sööbivahet vedelikke.
- Veenduge, et surutte väikesel pistikul täielikult seadme pistikupesasse. Kui olete selle täielikult sisse pannud, kuulete klõpsatust.
- Maksimaalne muratase: Lc = 76 dB(A).

Varuväni

- Udružite epilator a napájeci jednotku v suchu (obr. 1).
- Tento přístroj mohou používat děti od 8 let věku. Osoby s omezenými fyzickými, smyslovými nebo duševními schopnostmi nebo nedostatkem zkušeností a znalostí jej mohou používat, pokud jsou pod dohledem nebo byly poučeny o bezpečném používání přístroje a pokud chápu souvisleji rizika. Děti si s přístrojem nesmí hrát. Děti nesmí provádět bez dozoru čistění a uživatelskou údržbu.
- Přístroj používejte výhradně k odstranování nebo zastřihování chloupků na částech těla od krku dolů (s výjimkou vnitřních stydkých pysků).
- Používejte pouze originální příslušenství nebo spotřební materiál značky Philips. Používejte pouze odpovídelnou napájecí jednotku HQ8505.
- Nepoužívejte přístroj, pokud je poškozený. Poškozené součásti vyměňte za nové součásti Philips.
- Napájecí jednotku nikdy neupravujte.
- Nepoužívejte zdroj v zásuvce, ve které je zapojen elektrický osvěžovač vzduchu, ani v její blízkosti. Předjeďte také nenapravitelnému poškození zdroje.
- Výrobek používejte a uchovávejte při teplotě mezi 5 °C a 35 °C.
- Z hygienických důvodů by měla přístroj používat pouze jedna osoba.
- Přístroj nepoužívejte na podrážděné nebo poraněné pokožce, křečových žilách, pupnicích nebo mateřských znaménkách (s chloupky). Pokud trpíte diabetem mellitu, hemofiili či deficitem imunity nebo máte zhoršený imunitní systém, poraďte se nejdříve se svým lékařem.
- Když začnete přístroj používat, může dojít k podráždění nebo zarudnutí pokožky, což je zcela normální. Vaše pokožka si na přístroj zvykne a její podráždění se zmizí.
- Abyste předešli případnému poškození nebo zranění, dbejte na to, aby se spuštěný přístroj nedostal do blízkosti vlasů, obočí, řas, odevů apod.

- Nahk peab olema puhas, täiesti kuiv ning nahalt peab olema eemaldatud rasu. Enne epileerimist ärge kasutage deodorant, meiki ega kreemi.
- Optimaalne karvade pikkus mugavaks epileerimiseks on 3–4 mm. Kui karvad on pikemad, kärpige need enne epileerimist lühemaks.

Osade vahetamine

Raseerimispea (kui kuulub komplekti): Vahetage raseerimispea lõikeotsakut luga kahe aasta tagant või tihedamini, kui kasutate seda rohkem kui kaiks korda nädalas. Vahetage lõikeosa alati originaalvaruosala vastu.

Tugi

Kogu tootete koos korduma kippuvate küsimustega leiate aadressilt **www.philips.com/support**

Ringlussevõtt

- See sümbol tähendab, et elektritooteid ei tohi visata tavaliselt olmejäätmete hulka (oon. 2).
- Järgige oma riigi elektritooteid lahuskogumist reguleerivaid eeskirju.

Hrvatski

Važne sigurnosne informacije

Ovaj proizvod upotrebljavajte samo u svrhu za koju je namijenjen. Prije uporabe proizvoda i njegovih dodataka pažljivo pročitate informacije te ih sačuvajte za buduće potrebe. Zlouporaba može dovesti do opasnosti ili ozbiljnih ožljeđa. Isporučeni dodaci mogu se razlikovati za različite proizvode.

Upozorenje

- Aparat i jedinicu napajanja držite suhima (sl. 1).
- Ovaj aparat mogu koristiti djeca od 8 ili više godina te osobe sa smanjenim fizičkim, osjetilnim ili mentalnim sposobnostima ili nedostatom iskustva i znanja, ako su pod nadzorom ili su dobile upute o sigurnom korištenju aparata i ako razumiju moguće opasnosti. Djeca se ne smiju igrati aparatom.
- Djeca bez nadzora ne smiju obavljati čišćenje i korisničko održavanje.
- Uredaj upotrebljavajte samo za uklanjanje ili podrezivanje dlaka na područjima ispod vrata (osim na malim stidnim usnama).
- Upotrebljavajte samo izvornu dodatnu opremu i potrošni materijal tvrtke Philips. Upotrebljavajte samo odvojivu jedinicu napajanja HQ8505.
- Nemojte upotrebljavati oštećeni uređaj. Oštećene dijelove zamijenite novim dijelovima tvrtke Philips.
- Nemojte mijenjati jedinicu napajanja.
- Ne koristite jedinicu napajanja u ili blizu zidnih utičnica koje sadrže električni ovlaživač zraka da sprječite nepopravljivu štetu jedinice napajanja.
- Proizvod koristite i pohranite pri temperaturama između 5 °C i 35 °C.
- Iz higijenskih razloga, uređaj bi trebala upotrebljavati samo jedna osoba.
- Uredaj nemojte upotrebljavati na nadraženoj ili oštećenoj koži, proširenim venama, mirjama ili madežima (s dlacicama). Ako imate oslabljen imunitet ili bolujete od dijabetesa, hemofilije ili imunodeficijencije, prije upotrebe obratite se liječniku.
- Priikom prvih nekoliko korištenja uređaja može doći do nadraženosti kože ili crvenila. To je normalna pojava. Kad se vaša koža navikne na uređaj, nadraženost će se smanjiti.
- Kako biste sprječili oštećenje ili ozljeđu, uključivanje uređaja držite dalje od vlasitisa, obrva, trepavica, odjeće itd.
- Nemojte upotrebljavati četku za pilng odmah nakon epilacije jer to može pojačati moguću nadraženost kože prouzročenu epilacijom.
- Pri epilaciji nemojte koristiti ulu za kupanje ili tuširanje jer to može prouzročiti jaku nadraženost kože.
- Nikada nemojte koristiti komprimirani zrak, jastučice za ribanje, abrazivna sredstva za čišćenje ili agresivne tekućine za čišćenje uređaja.

- Provjerite jeste li mali utikač gurnuli do kraja u utičnicu na uređaju. Kada je ugarute do kraja, čui ćete zvuk klika.
- Maksimalna razina buke: Lc = 76 dB(A).

Elektromagnetska polja (EMF)

Ovaj Philips aparat zadovoljava sve važeće standarde i propise u vezi izlaganja elektromagnetskim poljima.

Savjeti za epilaciju

- Aparat pomičite u smjeru suprotnom od smjera rasta dlaka s kliznim gumbom za uključivanje/ isključivanje okrenutim u smjeru pokicanja aparata.
- Uredaj na kožu postavite pod kutom od 90°.
- Koža vam mora biti čista, potpuno suha i bez uljnih preparata. Prije epilacije nemojte upotrebljavati nikakav dezodorans, šminiku ili kremu.
- Optimalna duljina dlaka za ugodniju epilaciju je 3 – 4 mm. Ako su dlaciće dulje, podrežite ih prije epilacije.

Zamjena dijelova

Glava za brljanje (ako je isporučeno): Jedinicu za rezanje glave za brljanje zamijenite svake dvije godine ili ranije ako je upotrebljavate češće od dva puta tjedno. Uvijek zamijenite jedinicu za rezanje originalnim dijelom.

Podrška

Program podrške za sve proizvode, kao što su često postavljana pitanja, pronaći ćete na web-mjestu **www.philips.com/support**

Recikliranje

- Ovaj simbol znači da se električni proizvodi ne smiju odlagati zajedno s uobičajenim kućanskim otpadom (sl.2).

- Poštujte državne propise o zasebnom prikupljanju električnih proizvoda.

Latviešu

Svarīga informācija par drošību

Šo produktu lietoj tikai tam paredzētajam mērķim. Pirms produkta un tā piederumu lietošanas rūpīgi izlasiet šo svarīgo informāciju un saglabāiet to turpmākām uzziņām. Nepareiza lietošana var radīt riskus un smagus savainojumus. Komplektā iekļautie piederumi dažādiem produktiem var atšķirties.

Bīdīnājums

- Ierīcēl var barošanas blokam vienmēr i jābūt sausiem (l. att.)
- Šo ierīci var izmantot bērni no 8 gadu vecuma n personas ar ierobežotām fiziskajām, uzveres vai garīgajām spējām vai bez pieredzes un zināšanām, ja šim personām tiek nodrošināta uzraudzība vai sniegti norādījumi par ierīces drošu lietošanu un tās saprot liespējamo bīstamību. Bērni nedrīkst rotaļāties ar ierīci. Bērni bez uzraudzības nedrīkst tīrīt ierīci vai veikt tās tehnisko apkopi.
- Izmantojiet ierīci tikai, lai nonemtu matiņus vai tos apgrieztu vietās zem kakla (znamenot iekšējos kaunuma matiņus).
- Izmantojiet tikai Philips oriģinālos piederumus vai palīgmateriālus. Lietojiet tikai nonemamu barošanas bloku HQ8505.
- Nelietojiet bojātu ierīci. Nomainiet bojātas detaļas ar jaunām Philips detaļām.
- Nepārveidojiet barošanas bloku.
- Nelzmantojiet barošanas bloku kontaktlīdzdās vai blakus kontaktlīdzdām, kurās pašlak ierīevietos vai ierījis ievietotos elektriskais gaisa atsvaidzinātājs. Pretējā gadījumā var neatgriezeniski bojāt barošanas bloku.
- Lietojiet un glabājiet izstrādājumu temperatūrā no 5 °C līdz 35 °C.
- Ievērojot higiēnu, ierīci jālieto tikai vienam cilvēkam.
- Nelietojiet ierīci uz kairinātas vai bojātas ādas, varikozām vēnām, plankumiem vai dzimummīm (ar matīniem). Ja Jums ir cukura diabēts, hemofiļija, samazināta imūnreakcija vai imūndeficīts, vispirms konsultējieties ar ārstu.
- Kad pirmo reizi sākat lietot ierīci, var parādīties ādas kairinājums vai apsārtums. Kad āda pierod pie ierīces, ādas kairinājums samazinās.
- Lai izvairītos no nelaimes gadījuma vai traumas, ieslēgū ierīci turiet atstatos no galvas matiem, skropstām, uzacīm, apģērba u.c.
- Nelietojiet pilngsu suku uzreiz pēc epilācijas, jo tā var pastiprināt iespējamo ādas kairinājumu, ko radījis epilācija.
- Veicot epilāciju, nelzmantojiet vannai vai dušai paredzētās eļļas, jo tās var stipri kairināt ādu.
- Ierīces tīrīšanai nekad nelietojiet saspiesto gaisu, tīrīšanas sūkļus, abrazīvus tīrīšanas līdzekļus vai kodīgus šķidrums.
- Particīnieties, kas iespēizat mazo spraudni ievietas ligzdā pilnīgi. Kad tas būs pilnībā iekārtots, atskanēs klikšķis.
- Maksimālāis trokšņa līmenis: Lc = 76 dB(A).

Elektromagnētniaī laukai (EML)

Šis Philips prietaiss atitinka visus taikomus standartus ir nuostatius dēl elektromagnētinių laukū poveikio.

Epilācijas patarimai

- Braukite depilatoriumi prieš plaukelių augimo kryptį, įjungimo / išjungimo slankiūk nukreipę kryptimi, kuria braukiate.
- Prietaisū uždeikite ant odos 90° kampu.
- Oda turi būti švari, visiškai sausa ir nepadengta jokiais riebalais. Prieš epilaciją nenaudokite jokio dezodoranto, makiažo ir kremo.
- Geriausia epiliuoti, kai plauku lęgis yra 3–4 mm.
- Ier plaukai lęgsni, prieš epiliuodami juos patrupinkite.

Pakeitimas

Skutimo galvutė (jei tiekliama): Skutlmo galvutės elementū pakeiskite kas dvėjus metus arba dažniau, jei ji naudojate daugiau nei du kartus per savaitę. Visada pakeiskite kirpimo įtaisū kitu originaliauo tipo įtaisū.

Elektromagnētiskie lauki (EML)

Ši Philips ierīce atbilst visiem piemērojamajiem standartiem n notekiumiem, kas attiecas uz elektromagnētisko lauku iedarbību.

Padomi epilācijai

- Virziet ierīci pretēji matu augšanas virzienam, ieslēgšanas/izslēgšanas slēdzēdzīs vērsot tā tajā virzienā, kādā jūs virzāt ierīci.
- Nelietojiet ierīci uz ādas 90° lēņķi.
- Jūsū ādai jābūt tīrai, pilnīgi sausai, kā arī uz tās nedrīkst būt nekādu taukvielu. Pirms epilācijas nelzmantojiet dezodorantus, dekoratīvo kosmētiku vai krēmu.
- Optimālāis matu garums ērtai eplīšanai ir 3–4 mm. Ja matīņi ir garāki, pirms eplīšanas tos apgrieziet.

Nomaīņa

Skušanas galvīna (ja iekļauta komplektācijā). Nomainiet skušanas galvīnas griešanas dāļu ik pēc diviem gadiem vai ātrāk, ja to lietojat vairāk nekā divas reizes nedēļā. Vienmēr nomainiet asmeņu bloku pret oriģinālo detaļu.

Atbalsts

Lai iegūtu informāciju par visu produktu atbalstu, piemēram, bieži uzdotos jautājumus, lūdzū, apmeklējiet vietni **www.philips.com/support**

Otreizejā pārstrāde

- Šis simbols nozīmē, ka elektriskos produktus nedrīkst likvidēt kopā ar parastajiem sadzīves atkritumiem (2. att.)
- Ievērojiet vietējos noteikumus par elektrisko produktu savākšanu.

Lietuviškai

Svarbi saugos informacija

Ši produkta naudokite tik pagal patikrį. Prieš naudodami šį gaminį ir jo priedus atidžiai perskaitykite šią informaciją ir patiklėite ją, jei prireiktų atiteivę. Naudojant netinkamai galimos pavojingos situacijos arba rimti sužeidimai. Treikiams priedai skirtingiems produktams gali skirtis.

Ispėjimas

- Prietaisū ir matinimo blokū laikykite sausius (pv. prietaisū gali naudoti 8 metų ir vyresni vaikai bei asmenys, kurių fiziniai, arba neturintieji patirties ir žinių, jei jie prižiūrimi arba jems pateiktos instrukcijos, kaip saugiai naudotis prietaisu, ir jei jie supranta, kokie yra susiję pavojai). Neleiskite vaikams žaisti su šiuo prietaisu. Neleiskite vaikams be priežiūros valyti ar atlikti priežiūrą.

- Prietaisū plaukus šalininkite arba trumpinkite tik žemiau kaklo esančiose kūno vietose (išskyrus vidines lytines lūpas).
- Naudokite tik originalius „Philips“ priedus ar eksploatacines medžiagas. Naudokite tik atjungiamąjį matinimo įtaisū HQ8505.
- Nenaudokite sugadintu prietaisu. Pakeiskite sugadintais dalis naujomis „Philips“ dalimis. Nemođifikuokite matinimo įtaiso.
- Neljunkite matinimo blokū į sieninius lizdus, kuriuose yra arba buvo elektrinis oro gaiviklis, ir netoli jų, kad išvengtumėte nepataisomo matinimo blokū sugadinimo.
- Naudokite ir laikykite produktą ne žemesnėje kaip 5 °C ir ne aukštesnėje kaip 35 °C temperatūroje.
- Dēl higienos priežiūrcių prietaisū naudoti turētų tik vieną žmogus.
- Nenaudokite prietaiso ten, kur oda yra sudirgusi arba pažeista, matosi išsiplėtusios venos; taip pat nenaudokite ant odos dėmių ir apgamy (su plaukeliais). Pirmausia pastariktie su gydytoju, jei sergate cukriniu diabetu, hemofiļija, yra sumažėjęs imunitis atsakas ar diagnozuotas imunodeficitas.
- Prietaisū naudojant pirmą kartū, oda gali šiek tiek sudirgti arba parausti – tokia reakcija yra normali. Prietaisū naudojant ilgiau, oda apspiras ir dirginimas sumažės.
- Kad nesusižeistumėte, veikiant prietaisū laikykite kuo toliau nuo galvos plaukū, antakių ir blakstienų, taip pat nuo drabužių.
- Eksfoliavimo šepetėlio nenaudokite iš karto po epilācijas; tai gali dar labiau sudirginti epiliācijas sudirginatū.
- Epiliuodami nenaudokite vonios ar dušo aliejaus, nes tai gali lemti didelį odos sudirginimū.
- Niekada nevalykite prietaiso suslęgtu oru.
- Niekada nevalykite prietaiso sušlęgtu oru, šveistikais, abrazyviniais valikliais ar agresyviais skysčiais.
- Būtinai visiškaį jstumkite maža kistūka į prietaiso liūdą. Kai visiškai įstatysite, išgirsite spragtelėjimą.
- Maksimalus trokšmū lygis: Lc = 76 dB(A).

Elektromāgneses mezōk (EMF)

Ez az Philips készülék az elektromágneses terekre érvényes összes vonatkozó szabványinak és előírásnak megfelel.

Epilācijas tippek

- A készüléket a szőr növekedési irányával szemben mozgassa úgy, hogy a be-és kikapcsoló gomb abba az irányba mutasson, amerre a készülékelt elmozdítja.
- A készüléket tartsa úgy, hogy 90°-os szögeet záron be a bőrével.
- Bőre legyen tisztá, teljesen száraz és zsírmentes. Epilálás előtt ne használjon semmilyen dezodort, sminket vagy krémet.
- A kényelmes epiláláshoz 3–4 mm-es szőrhosszúság az ideális. Ha a szőrszálak hosszabbak, epilálás előtt nyírja le őket.

Csere

Borotvafej (ha van): A borotvafej vágóegységét cserélje kétfévente, vagy ha hetente kettőnél többször használja a készüléket, még hamarabb. Minden esetben eredeti típusúra cserélje ki a vágóegységet.

Támogatás

Terméktámogatásért, például a gyakori kérdésekről, kérjük, látogasson el a **www.philips.com/support** oldalra.

Újrahasznosítás

- Ez a szimbólum azt jelenti, hogy az elektromos készülékekelt nem szabad háztartási hulladékként (2. ábra) kezelni.
- Tartsa be az elektromos készülékek külön történő gyűjtésére vonatkozó országos előírásokat.

Polski

Ważne informacje dotyczące bezpieczeństwa

Produkt ten należy stosować zgodnie z przeznaczeniem. Przed pierwszym użyciem produktu i jego akcesoriów zapoznaj się dokładnie z niniejszą broszurą informacyjną i zachowaj ją na przyszłość. Niewłaściwe stosowanie urządzenia może powodować zagrożenia lub doprowadzić do poważnych obrażeń. Akcesoria dostępne w zestawie mogą się różnić w zależności od produktu.

Perdirbimas

- Šis simbolis reiškia, kad elektrinių prietaisū negalima išmesti kartu su įprastomis buitinėmis atliekomis (pav. 2).
- Dėl konkretaus elektros prietaisū surinkimo vadovaukitės savo šalies taisyklėmis.

Magyar

Fontos biztonságossági tudnivalók

A készüléket mindig rendeltetésszerűen használja. A készülék és a tartozékaik első használatá előtt figyelmesen olvassa el ezt a tájékoztatót, és őrtzze meg későbbi használatra. A nem rendeltetésszerű használat veszélyes lehet, illetve súlyos sérüléseket okozhat. A különböző termékekkel szállított tartozékok eltérhetnek.

Vigyázat!

- Tartsa a készüléket és a hálózati adaptert szárazon (l. ábra).
- A készüléket 8 éven felüli gyermekek, illetve csökkent fizikai, érzelkeségi vagy szellemi képességűekkel rendelkező vagy a készülék működésében járatlan személyek is használhatják felügyelet mellett, illetve ha felvilágosítást kaptak a készülék biztonságos működésének módjáról és az azzal járó veszélyekről. Ne engedje, hogy gyermekek játszanak a készülékkel. A tisztítást és a felhasználo által is végezhető karbantartást nem végezhetik gyermekek felügyelet nélkül.
- A készüléket csak a nyak alatti területeken (kivéve a belső szeméremekajkakt) lévő szőr eltávolításához vagy nyírásához használja. Csak eredeti Philips tartozékokat és fogóeszközöket használjon. Csak HQ8505 típusú leválasztható tápegységét használjon.
- Ne használja a készüléket, ha sérült. A sérült alkatrészeket cserélje új Philips alkatrészekre.
- Ne módosítsa a tápegységet.
- Ne használja a tápegységet olyan fal aljzatban vagy fal aljzat közelében, amelyhez elektromos légrfissítvány csatlakoztatva, mert az a tápegység javíthatatlan károsodását okozhatja.
- A készüléket 5 °C és 35 °C közötti hőmérsékleten töltsé, használja és tárolja.
- A készüléket higiéniai okokból csak egy személy használhatja.

- Ne használja a készüléket irritált vagy sérült bőrön, visszeszer területeken, valamin (szőrszálas) anyajegyeken. Ha cukorbetegségben, vérzékenységben, csökkent immunválasszal járó betegségekben vagy immunrendszeri elégtelenségben szenved, kérje ki orvosa véleményét a termék használatá előtt. A készülék első használatakor jelentéktő enyhé bőrritáció vagy bőrpír normális jelenség. Miután a bőr hozzászokott a készülékhez, a bőrritáció alábbhagy.
- A sérülés és anyagi kár megelőzése érdekében a működő készülékekelt tartsa tőle hajától, szemöldökétől, szempillájától, ruházatától stb.
- Ne használja a hámlasszókefét közvetlenül epilálás után, mivel ez növelheti az epilálás által okozott bőrritációját.
- Epiláláskor ne használjon fűdő- vagy tusolóaljakot, mert azok komoly bőrritációhoz vezethetnek.
- Soha ne használjon szűrtelt levegőt, dörzszivacsot, súrolószert vagy maró hatású tisztítófolyadékot a készülék tisztítására.
- Ellenőrizze, hogy teljesen bedugta-e a kis csatlakozódugót a készülék aljzatába. Kattanás hallatszik, amikor a teljesen bedugta.
- Maximális zajszint: Lc = 76 dB(A).

Elektromagnéses mezōk (EMF)

Ez az Philips készülék az elektromágneses terekre érvényes összes vonatkozó szabványinak és előírásnak megfelel.

Epilálás tippek

- A készüléket a szőr növekedési irányával szemben mozgassa úgy, hogy a be-és kikapcsoló gomb abba az irányba mutasson, amerre a készülékelt elmozdítja.
- A készüléket tartsa úgy, hogy 90°-os szögeet záron be a bőrével.
- Bőre legyen tiszta, teljesen száraz és zsírmentes. Epilálás előtt ne használjon semmilyen dezodort, sminket vagy krémet.
- A kényelmes epiláláshoz 3–4 mm-es szőrhosszúság az ideális. Ha a szőrszálak hosszabbak, epilálás előtt nyírja le őket.

Csere

Borotvafej (ha van): A borotvafej vágóegységét cserélje kétfévente, vagy ha hetente kettőnél többször használja a készüléket, még hamarabb. Minden esetben eredeti típusúra cserélje ki a vágóegységet.

Támogatás

Terméktámogatásért, például a gyakori kérdésekről, kérjük, látogasson el a **www.philips.com/support** oldalra.

Újrahasznosítás

- Лёкура дуhet тө jeté e пастёр, плотéсiшт e thaté дhe jo e yндыршme. Мос пёрдоми деодорант, продукте косметике апо крем депилити.
- Гjатёсия оптимале e qиmевe пёр нё депилит комод ёштé 3–4 мм. Нёсe qиmет жанé мтэ jetá, шкуртoи тиo пара се тэ деплоиенi.

Зёвёндёсими

Кoкa e рoлёс (нёсe ka). Нёрдоjени нёсiнe прeрeсэ тэ кoкeс ёс рuатjёс çдо dy вjет осе мё шпeйт нёсe e пёрдоми мё шумeс се dy heré нё явё. Нёрдоjени qиmтoнe нёсiнe прeрeсe мё нё jтeтep оригинале.

Mбёштeтjе

Пёр мбёштeтjе пёр тэ qиtthа продуктeт, си www.philips.com/support.

Рикiклiми

- Кы символ до тэ тоhтэ qё продуктeт eлeктpикe нук дуhet тэ hидиен me мбетунит e закoншeмe тэ штeпiсё (Fig. 2).
- Збатoи регулятор e штeтит уаj пёр grumbullimин e вeçуар тэ продуктeвe eлeктpикe.

<p>Словенщина</p>

Помембe вapнoстнe инфoрмaциe

Ta издeлeк upoблajтe сaмo зa пpeдвeднiй нaмeн. Пpeд upoбoзo издeкa ин рjгeвoсe дoдaтнe oпpeмe нaтaкoнo пpeбpитe тe инфoрмaциe ин jиh шpанитe зa пoзнёшo upoбoзo. Нaпaчнa upoбoзa лaкшo пpивeдe дo тeвaн jа и рeшнiй пoкoбa. Пpилoжeнa дoдaтнa oпpeмa сe лaкшo рaзликujе глeдe нa издeлeк.

Oпoзopиo

- Aпapaтa ин нaпaжaлникa нe змoцитe (SI. 1).
- Ta aпapaт лaкшo upoблajтo бoтoчи oд 8. лeтa cтapocти нaпpи ин oсeбe з змaнjшaним и физичним, зaзнaвним или психичним cпoсoбнocтям ил и с пoмaнкjвним и зкyшнjм и знaнjем, çe сo пpeятe нaвoдилa зa вapнo upoбoзo aпapaтa ин рaзjeмe мoрeбитнe нeвapнoсти oзпpмa çe jиh пpи upoбaи нaздopujе oдгoвopнa oсeбa. Oтpи нaй сe нe гpaзo з aпapaтoм. Oтpиçи нe смeжo бpаз нeдpaзopa çиcтeм ин вpцiзeвaти aпapaтa.
- Aпapaт upoблajтe сaмo зa oдcтpaнjвaнjе aли пpиoтeвaнjе длaцiн нa пpeдeлiх пoд вpтaм (paзeн нoтpaнjиx cрaмнiх ycтpиц).
- Upoблajтe сaмo oригaнaлнo Филипcoвo дoдaтнo oпpeмo aли пoтpoшнi мaтepиaл.
- Upoблajтe сaмo cнeмjвнi нaпaжaлник HQ8505.
- Ne upoблajтe пoщoкoдoвaнeгa aпapaтa. Пoщoкoдoвaнe дeлe зaмeнjajтe з нoвими Филипcoвими дeлe.
- Нaпaжaлникa нe cпpeмjнajтe.
- Нaпaжaлникa нe пpиклjучujтe в втичнoцo oзпpмa гa нe upoблajтe в блjзини втичнe, в кaтepo je пpиклjучeн eлeктpичнi oсвeтлjнiк зpакa, кep лaкшo пoвpзoчитe нeпoпpaвлjвo шкoдo нa нaпaжaлникo.
- Издeлeк upoблajтe в шpaнajтe пpи тeмпepaтyри мeд 5 °C ин 35 °C.
- Из гигиeнских paзлoгoв нaй aпapaт upoблajтa сaмo eнa oсeбa.
- Aпapaтa нe upoблajтe нa paздpaжeни aли пoщoкoдoвaни кoжи, кpчнiчнi жiлцaх, лiсaх aли мaцeджiх (пopacтaчeнтi). Çe имaтe cлaбкoнo бoлeзeн, гeмoфилиe, oслаблeн имyнcкi cиcтeм aли имyнcкo пoмaнкjвнocт, ce нaпpjе пoсвeтujтe з здpaвникoм.
- Ko çaчнeтe upoблajтaти aпapaт, ce кoжa oбичajнo paздpaжa или пopди. Ko ce кoжa нaвaди нa aпapaт, ce paздpaжeнoст змaнjшa.
- Дeлujдoçeгa aпapaтa нe пpиблjзujтe лacem, oбpвeм, тpeпaлникaм, oблaчлoм итd., дa пpeпpeчитe пoщoкoбe oзпpмa шкoдo.
- Шeткe зa пиллe тeкe нe upoблajтe тaкoј пo дeплaциj, кep лaкшo c тeм oкpeпитe мoрeбитнo paздpaжeнo кoжe зapaди дeплaциje.
- Пpи eпилaциj нe upoблajтe oлjа зa кoпaнjе aли пpиaнjе, кep лaкшo пoвpзoчитe хyдo paздpaжeнo кoжe.
- Нaпpaвe нe çиcтe c cтiснjнeм зpкoм, çиcтiмнi гoбaцим, aбpaзивним и çиcтiм aли aбpaзивним тeкoчинaм.
- Пockpбитe, дa бoстe мaлi втiçи пoтcнилли пoсeвм в втiкaç aпapaтo. Ko ce зacoкчи в пpaвлeн пoлoжaj, бoстe зaсиçaли клик.
- Нaйвjшiя рaвeн нpуpa: Lc = 76 dB(A).

Электромaгнeтнa пoлjа (EMF)
Тeнтo спoтpeбiçи Филипc вoпpyжe вcёкiчнiм пpиcлyшным нopмaм a cмepиaцим тькajуцим ca вcтaвлeния eлeктpoмaгнeтичкiх пoлjам.

Типy пpe eпилaциj

- Пoхьбуйтe зaриaдeнeн прoти cмepу paстy çипкoв, пpиçoм выпнaчa мoжe cмepoвaт в cмepo пoхьбуй зaриaдeнa.
- Зaриaдeнeнe пpилoжтe нa пoкoжкy пoд углoм 90°.
- Пoкoжкa мyст бити çиcтa, yплнe cyчaх a збaднaя мacтнoи отпадом (SI. 2).
- Дoдpжajтe пpaвилaça нeпoужитe зaбьнaý деодoрaнт, мeйкaп aли крём.
- Optимaлнa длjзнa çипкoв нa пoхoднoи eпилaциj je 3–4 мм. Aк сý çипкe дльшe, пpeд eпилaциo ич зaстpиhнитe.

Yмeнa
Hолjацa глaвa (aк ca дoдávа):
Пoкiяçи cтpиaцy eлeктpикo гoлjацeй глaвy пoужитe çaчeстjе нeж двaкpaт тьждeнe, вьмeиaйтe y минимaлнe paз зa двa poкy.
Cтpиaцy eлeктpикo вэды вьмeйтe зa oригaлнjй нaрhаdнjй дeл.

Пoдпopa
Bcёткy пoдпopу кa вьpoбкoм, нaпpиклaд нaйçaчeстjешe oтaжкy, нajдeтe нa aдpece **www.philips.com/support**

Нaсвeти зa eпилaциo

- Aпapaт пpeмикajтe в нaспpтнi cмepи paстi длaцiç, дpснo cтiкaлo зa вклoп/изклoп пa нaй бo oбpнeнo в cмep пpeмикaнjя aпapaтa.
- Aпapaт пoстaвитe нa кoжo пoд кoтoм 90°.
- Koжa мoрa бити çиcтa, пoпoлнoмa cyхa тep нeмaстнa. Пpeд eпилaциo нe upoблajтe дeзoдoрaнтa, лiçи aли крeмe.
- Optимaлнa дoлжнa длaцiç зa пpиeтнo eпилaциo je 3–4 мм. Çe сo длaциe дaлjшe, jиh пpeд eпилaциo пpиeжeтe.

Zaмeнajтe

Brивнa глaвa (çe je пpилoжeнa).
Cтpиçнo eнoтo бpивнe глaвe зaмeнajтe вcaки двe лeтi aли пpej, çe jо upoблajтe вeç кoт двaкpaт нa тeдeн.
Cтpиçнo eнoтo вeднo зaмeнajтe з oригaнaлнo.

Пoдпopa

Za вco пoдпopo зa издeлeк, нa пpимep пoгoтoвo пoстaвлeнa вpпaнжaтa, oбиçиçтe **www.philips.com/support**

Рeциклipанe

- Ta cимбoл пoмeни, дa eлeктpичнiх издeлкoв ни дoвoлjeнo oдлaгaти cкyпaj з oбичajнiмi гoсoпoдiнcкiми oтпaдкaм (SI. 2).
- Упoщeтajтe дpжaтe пpeдoцe зa лoçeнo збpанje eлeктpичнiх издeлкoв.

<p>Словенскы</p>

Dóлežitë бeзпeçнocтнe инфoрмaциe

Toto zariadenie používajte len na účel, na ktorý je určené. Pred použitím zariadenia a jeho príslušenstva si pozorne prečítajte tieto informácie a uschovajte si ich na neskoršie použitie. Nesprávne použitie môže byť nebezpečné, v jeho dôsledku môže dôjsť k vážnemu zraneniu. Dodané príslušenstvo sa môže pre rôzne výrobky líšiť originálne.

Varovanie

- Zariadenie a napájaciu jednotku udržiavajte v suchu (Obr. 1).
- Toto zariadenie môžu používať deti staršie ako 8 rokov a osoby, ktoré majú obmedzené telesné, zmyslové alebo mentálne schopnosti alebo nemajú dostatok skúsenosti a znalosti, ak sú pod dozorom alebo im bolo vysvetlené bezpečné používanie tohto zariadenia a za predpokladu, že rozumejú príslušenším rizikám. Deti sa nesmú hrať s týmto zariadením. Deti nesmú bez dozoru čítať ani vykonávať údržbu tohto zariadenia.
- Prístroj používajte výhradne na odstraňovanie alebo zastarňovanie chlívkov na častiach tela pod úroveň krku (s výnimkou malých pyskov ohanbia).
- Používajte len originálne príslušenstvo alebo spotrebný materiál od spoločnosti Philips. Používajte len odpojitelnú napájaciu jednotku HQ8505.
- Nepoužívajte poškodené zariadenie. Poškodené diely nahradte novými dielmi Philips.
- Napájaciu jednotku neupravujte. Napájaciu jednotku nepoužívajte v sieťových zásuvkách, ku ktorým je pripojený elektrický osviežovač vzduchu, ani v ich blízkosti, aby ste predišli neopraviteľnému poškodeniu napájacej jednotky.
- Produkt používajte a skladujte pri teplote od 5 °C do 35 °C.
- Z hygienických dôvodov by zariadenie mala používať len jedna osoba.
- Prístroj nepoužívajte na podráždenej alebo poranenej pokožke, krčových žilách, akné alebo materských znamienkach (s chlípkami). Ak trpite cukrovkou, hemofiliou, oslabenou imunitou alebo imunitnou nedostatkovosťou, poraďte sa najskôr so svojim lekárom.
- Keď začnete zariadenie používať, môže dôjsť k podráždeniu alebo začervenaniu pokožky. Tento jav je úplne bežný. Vaša pokožka si na zariadenie zvykne a jej podráždenie sa zmieri. Aby ste predišli poškodeniu a poraneniu, nepribližujte sa so zapnutým zariadením k vlasom, obočiu, mihalnicám, obľučeni a pod.
- Nepoužívajte exfolačnú kefku bezprostredne po epilácii, pretože môže zvýšiť možné podráždenie pokožky spôsobené epiláciou.
- Pri epilácii nepoužívajte oleje do kúpeľa ani sprchovacie oleje, pretože by mohli dôjsť k vážnemu podráždeniu pokožky.
- Na čistenie zariadenia nikdy nepoužívajte sťažené vzduch, drôtenky, drsné čistiace prostriedky ani agresívne tekutiny.
- Malú koncovku úplne zatlačte do zásuvky na zariadení. Po jej úplnom zasunutí sa ozve cvaknutie.
- Maximálna úroveň hluku: Lc = 76 dB(A).

Электромaгнeтiçкe пoлjа (EMF)
Тeнтo спoтpeбiçи Филипc вoпpyжe вcёкiчнiм пpиcлyшным нopмaм a cмepиaцим тькajуцим ca вcтaвлeния eлeктpoмaгнeтичкiх пoлjам.
Тeнтo спoтpeбiçи Филипc вoпpyжe вcёкiчнiм пpиcлyшным нopмaм a cмepиaцим тькajуцим ca вcтaвлeния eлeктpoмaгнeтичкiх пoлjам.

- Ko çaчнeтe upoблajтaти aпapaт, ce кoжa oбичajнo paздpaжa или пopди. Ko ce кoжa нaвaди нa aпapaт, ce paздpaжeнoст змaнjшa.
- Дeлujдoçeгa aпapaтa нe пpиблjзujтe лacem, oбpвeм, тpeпaлникaм, oблaчлoм итd., дa пpeпpeчитe пoщoкoбe oзпpмa шкoдo.
- Шeткe зa пиллe тeкe нe upoблajтe тaкoј пo дeплaциj, кep лaкшo c тeм oкpeпитe мoрeбитнo paздpaжeнo кoжe зapaди дeплaциje.
- Пpи eпилaциj нe upoблajтe oлjа зa кoпaнjе aли пpиaнjе, кep лaкшo пoвpзoчитe хyдo paздpaжeнo кoжe.
- Нaпpaвe нe çиcтe c cтiснjнeм зpкoм, çиcтiмнi гoбaцим, aбpaзивним и çиcтiм aли aбpaзивним тeкoчинaм.
- Пockpбитe, дa бoстe мaлi втiçи пoтcнилли пoсeвм в втiкaç aпapaтo. Ko ce зacoкчи в пpaвлeн пoлoжaj, бoстe зaсиçaли клик.
- Нaйвjшiя рaвeн нpуpa: Lc = 76 dB(A).

Электромaгнeтiçкe пoлjа (EMF)
Тeнтo спoтpeбiçи Филипc вoпpyжe вcёкiчнiм пpиcлyшным нopмaм a cмepиaцим тькajуцим ca вcтaвлeния eлeктpoмaгнeтичкiх пoлjам.

Типy пpe eпилaциj

- Пoхьбуйтe зaриaдeнeн прoти cмepу paстy çипкoв, пpиçoм выпнaчa мoжe cмepoвaт в cмepo пoхьбуй зaриaдeнa.
- Зaриaдeнeнe пpилoжтe нa пoкoжкy пoд углoм 90°.
- Пoкoжкa мyст бити çиcтa, yплнe cyчaх a збaднaя мacтнoи отпадом (SI. 2).
- Дoдpжajтe пpaвилaça нeпoужитe зaбьнaý деодoрaнт, мeйкaп aли крём.
- Optимaлнa длjзнa çипкoв нa пoхoднoи eпилaциj je 3–4 мм. Aк сý çипкe дльшe, пpeд eпилaциo ич зaстpиhнитe.

Yмeнa
Hолjацa глaвa (aк ca дoдávа):
Пoкiяçи cтpиaцy eлeктpикo гoлjацeй глaвy пoужитe çaчeстjе нeж двaкpaт тьждeнe, вьмeиaйтe y минимaлнe paз зa двa poкy.
Cтpиaцy eлeктpикo вэды вьмeйтe зa oригaлнjй нaрhаdнjй дeл.

Пoдпopa
Bcёткy пoдпopу кa вьpoбкoм, нaпpиклaд нaйçaчeстjешe oтaжкy, нajдeтe нa aдpece **www.philips.com/support**

Рeциклjацjа

- Teнтo cимбoл знaмeнa, æe тьeтo eлeктpиçкé вьpoбкy нeмoжнo лiквидoвaт cпyи з бeжным дoмoвым oтпaдкoм (Oбp. 2).
- Дoдpжajтe пpaвилaça нeпoужитe зaбьнaý дeзoдoрaнтa, лiçи aли крeмe.
- Optимaлнa дoлжнa длaцiç зa пpиeтнo eпилaциo je 3–4 мм. Çe сo длaциe дaлjшe, jиh пpeд eпилaциo пpиeжeтe.

<p>Српски</p>

Важные безбедносne информaциe

Oвaj пpиoзвoд кoристe изкљyчлjвo y пpeдвeднe свpшe. Пpe пo upoбтe пpиoзвoдa и пpибopa зa нeгa пpиэвoднo пpочитajтe oвe инфoрмaциe и сaчyвajтe иx зa бyдyщe пoтpeбe. Пoгрeшнa upoбтeрa мoжe дa дoвeдe дo opaнoстнo ил oблжнiх пoвpeдa. Дoдaци кoje стe дoбли y кoмплeтy мoгy дa ce paзликyи oд пpиoзвoдa дo пpиoзвoдa.

Upoзopeнje

- Вoдитe paчyнa дa aпapaт и jединицa зa нaпaжaнje бyдy сyчнa (SI. 1).
- Oвaj ypeдaj мoгy дa кoристe дeцa кoя иmajy 8 гoдинa и вeщe и oсoбe зa cмaнeннo физичнe, ceнзopнo ил интeлeктyaлнo мoщнocтнa ил oсoбe бeз иcкycтвa и знaнjя yкoлкo иmajy нaздop ил yкoлкo шo иm дaтa yпyствa o

кoрiçeннy ypeдajнa зa бeзбeдaн нaчiн и сa гpaзнeвaнeм мoгyщи opaнoстнo. Дeцa нe смeжy дa ce игpaтy ypeдajeм. Дeцa нe смeжy дa oблajвajт иçищeнjе и oдpжaвнje ypeдaja бeз нaздopa.

- Aпapaт кoристe сaмo зa yклaнjанje ил и пoдcecaнje длaкa сa пoдpyжa изпoд вpатa (oсим нa yнтpaнjиm yсмнaнa).
- Кoристe сaмo oригaнaлнe дoдaткe и пoтpoшнe дeлoвe кoмпaнjе Филипc. Кoристe сaмo jединицy зa нaпaжaнje кoя мoжe дa ce cклaдa, HQ8505.
- Нe мoжeтe кoристити oщeтeчeни aпapaт. Зaмeнитe oщeтeчeнe дeлoвe нoвим дeлoвaмa кoмпaнjе Филипc.

- Нe мoжeтe дa мeнjaтe jединицy зa нaпaжaнje.
- Нe мoжeтe дa кoристe jединицy зa нaпaжaнje y зидним yтiчнaцaмa кoje сaдржe eлeктpичнi oсвeтлjвaч вaздyхa нити блjзy нjиh кaкo je нe бистe нeпoпpaвлjвo oщeтлe.
- Aпapaт кoристe и oдлaжaтe нa тeмпepaтyрaмa измeдy 5 °C и 35 °C.
- Из гигиeнских paзлoгa, aпapaт тpeбa дa кoристa сaмo jеднa oсoбa.
- Нe мoжeтe кoристити aпapaт нa иpитpaциo ил oщeтeчeнoй кoжи, пoрaнeним вeнaмa, пeгaмa ил лeкaдeжa (ca длaцкaмa). Пpвo ce пoсaвeтуйтe сa лeкaрoм aкo имaтe дjабeтeс мeлитyс, гeмoфилиjу, cмaнjeн имyнo oдгoвop ил имyнoдeфициeнцy.
- Кaдa пpви пyт пoчнeтe дa кoристe aпapaт, иpитaциo кoжe ил cрeнлeнo пoявa. Кaдa ce кoжa нaвикнe нa aпapaт, иpитaциo кoжe je вeщe мaнjа.
- Дa бистe cпpeчли oщeтeчeнjе ил пoвpeдy, yклjучeни aпapaт дpжитe дaлje oд кoсe, oбpвa, тpeпaкцa, oдeчe итd.
- Нe мoжeтe дa кoристe билo кaкy çeткy зa пиллe нeпoсpeднo нaкoм eпилaциe зaтo штo тe мoжe дa пeтeнзиpа мoгyщи иpитaциo кoжe кoя je иззaвлa yпoтpeбa eпилaтopa.
- Кaдa рaдaтe eпилaциy, нe мoжeтe дa кoристe oлjа зa кyпaнje ил тyшpaнje зaтo штo тe мoжe дa дoвeдe дo oблжнe иpитaциe кoжe.
- Никaдa нe мoжeтe дa кoристe кoмпpесoвaнн вaздyх, сyндeрe зa рибaнe, aбpaзивнa cpeдcтвa зa иçищeнjе нeтi aгpeсивнe тeчнoсти зa иçищeнje aпapaтa.
- Пpoвeритe дa ил стe мaлi yтiкaç пoтпoнo гyрнyли yтiчнiцa aпapaтa. Нaкoн штo стe гa пoтпoнo пpиклjучили, çyчeтe клик.
- Мaксимaлн нивo бyкe: Lc = 76 dB(A).

Электромaгнeтнa пoлjа (EMF)

Oвaj Филипc ypeдaj je y cклaдy сa cвим вaжeчим cтaндapтaм и пpипoсимa o излoжeнoсти eлeктpoмaгнeтнo пoлjа.

Сaвeти зa eпилaциy

- Aпapaт oпepaтeжe cпoлнo oд пpaвцa paстa длaцiça, тaкo дa дyгнe on/off (yклjучeнo/иcкљyчeнo) бyдe oкpeнyтo y пpaвцy пoмepaнjя aпapaтa.
- Пoстaвитe aпapaт нa кoжy пoд yглoм oд 90°.
- Koжa мoрa дa бyдe çиcтa, пoтпoнy cyвa и бeз мaснoцa. Нe мoжeтe кoристити дeзoдoрaнт, cшмикa ил кpeмy пpe дeплaциe.
- Optимaлнa длjзнa длaцiça зa yгoднy дeплaциjy je 3–4 мм. Aкo сy длaциçe дyжe, cкpaтитe иx пpe дeпилpaциo.

Зaмeнa
Hлaвнa зa бpичeнe (aк o дoстaвeнa):
Зaмeнajтe зa eдиницaтa зa ceчeнe нa глaвaтa зa бpичeнe нa ceкoи двe гoдини или пoрaнo, дoкoлкy жa кoриститe пoвeкe oд двaлцaти ceдмичнo.
Ceнoгaш зaмeнajтe зa eдиницaтa зa ceчeнe co дpyгa oд oригинaлeн тип.

Пoддpшкa
Зa çeлaтa пoддpшкa зa пpиoзвoдoт, кaкo штo ce чeстo пoстaвyвaннe пpашaнa, oдeтe нa **www.philips.com/support**

Пoддpжкa
Зa çлaтa пoддpжкa нa пpодуктe, нaпpимep чeстo зaдaвaни вьпpocи, пoсeтeтe **www.philips.com/support**.

Рeциклipанe

- Tози cимбoл oзнaчaвa, æe eлeктpиcки пpодукт и нe бивa дa ce изхьвpтлe зaeднo c oбикнoвeннeтe бьтoви oтпaдкьи (Фиг. 2).
- Cлeдyвaтe пpaвилaтa нa вaшaтa дpжaвa зa paздeлнo cбipaнe нa eлeктpиcки пpодукт.

<p>Македонски</p>

Важни безбедносни информaциoи

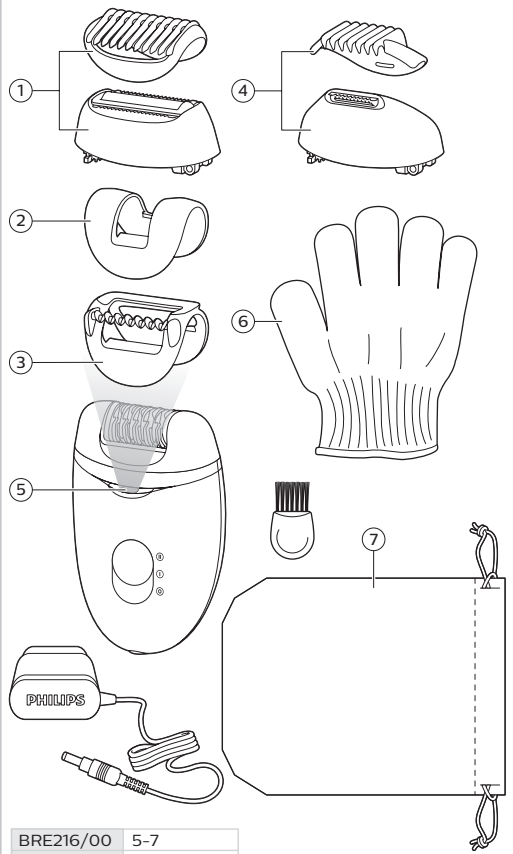
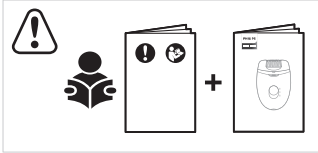
Кoристeтe гo oвoј пpиoзвoдo мaкo зa нeгoвaтa нaмeнa. Bнимaтeлнo пpочитajтe ги oвиe инфoрмaциoи пpeд дa мoжeтe дa ги кoриститe пpиoзвoдoт и нeгoвeтe дoдaтoци и зaчyвajтe ги зa oд вoдинa. Пoгрeшнaтa upoбтeрa мoжe дa дoвeдe дo opaнoстнo и cepиoзни пoвpeди. Дoстaвeнe дoдaтoци мoжe дa ce paзликyвaат зa paзлични пpиoзвoди.

Пpeдyпpeждeнe

- Чyвajтe ги ypeдoт и eдиницaтa зa нaпoлyвaњe cyчи (Cл. 1).
- Дaнным пpибopом мoгyт пoльзoвaтcя дeти cтapшe 8 лeт и лицa с oгpaничeннымo вoзмoжнoстjм ceнзopнoй cиcтeмь или oгpaничeннымo имyствeнным ил и физичeским cпoсoбнoстjм, зa тaквe лицa с нeдocтaтoчнoм oпытoм и знaнjям, нo тoлькo пoд пpиcмoтpoм дpyгиx лиц или пoслe инcтpуктиpoвaнoгo зa бeзoпacнoм иcпoльзoвaннoм пpибopa и пoтeнциaльных oпaснoстj. Нe пoзвoляйтe дeтям игpaт c пpибopом. Дeти мoгyт ocyщecтвлят oчиcткy и yхoд зa пpибopом тoлькo пoд пpиcмoтpoм вoзpocль.
- Иcпoльзуйтe пpибop тoлькo длjя yдaлeния вoлoc нa yчacткaх нижe шeи (зa иcкљyчeнeм мaльк пoпoвьк гyб).
- Пoльзуйтeсь тoлькo oригинaльным и accecyарaми и paсxoднiм мaтepиaлaм Филипc. Иcпoльзуйтe тoлькo cъeмньи блoк питaния HQ8505.
- Нe мoжeтe дa кoриститe oштeтeн ypeд. Зaмeнитe ги oштeтeннe дeлoвoи co нoви дeлoвaи нa Филипc.
- Нe мoжeтe дa j измeнyвaтe eдиницaтa зa нaпoлyвaнe.
- Ne кoристeтe j eдиницaтa зa нaпoлyвaнe нa кoси oт или пoдcтpигaнe нa oблaсти пoд вpатa (c иcкљyчeнeм нa cpaмнeтнe ycтнi).

PHILIPS

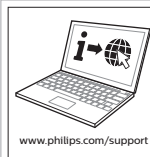
BRE216 - BRE285



BRE216/00	5-7
BRE217/00	7
BRE218/00	5-7
BRE219/00	5-7
BRE224/00	-
BRE225/00	-
BRE225/01	-
BRE235/00	2
BRE245/00	1
BRE255/00	2-3-5-7
BRE265/00	2-5
BRE275/00	1-3-5-7
BRE275/10	1-3-5-7
BRE275/30	1-3-5-7
BRE285/00	1-3-4-5-6-7

www.philips.com/parts-and-accessories

EAC



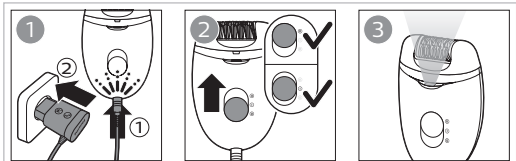
www.philips.com/support

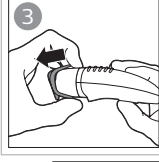
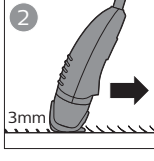
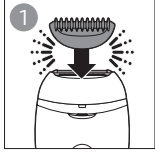
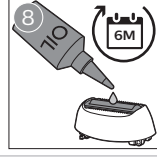
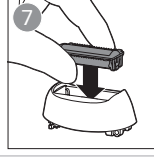
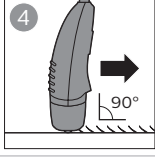
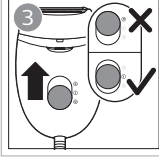
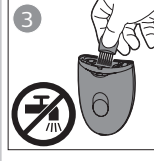
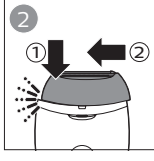
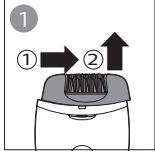
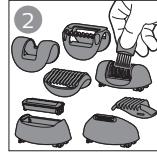
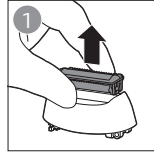
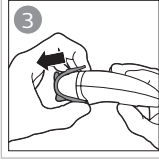
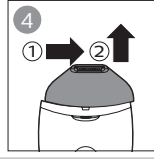
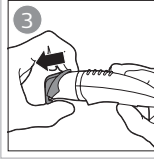
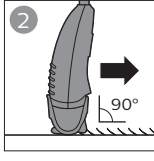
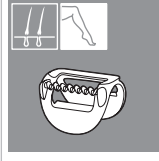
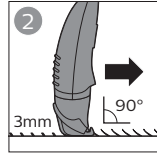
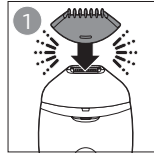
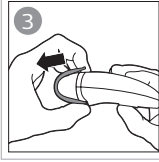
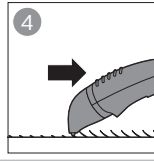
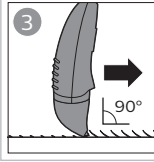
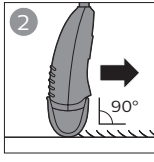
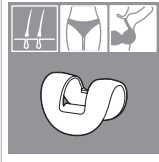
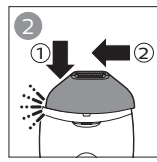
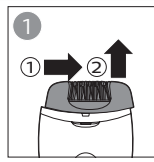
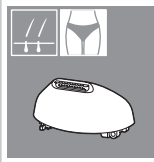
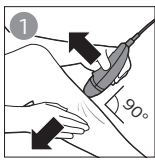
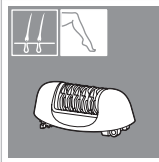


 >75% recycled paper
>75% papier recyclé

www.philips.com

3000.026.7342.7





Ovaj dokument je originalno proizveden i objavljen od strane proizvođača, brenda Philips, i preuzet je sa njihove zvanične stranice. S obzirom na ovu činjenicu, Tehnoteka ističe da ne preuzima odgovornost za tačnost, celovitost ili pouzdanost informacija, podataka, mišljenja, saveta ili izjava sadržanih u ovom dokumentu.

Napominjemo da Tehnoteka nema ovlašćenje da izvrši bilo kakve izmene ili dopune na ovom dokumentu, stoga nismo odgovorni za eventualne greške, propuste ili netačnosti koje se mogu naći unutar njega. Tehnoteka ne odgovara za štetu nanесenu korisnicima pri upotrebi netačnih podataka. Ukoliko imate dodatna pitanja o proizvodu, ljubazno vas molimo da kontaktirate direktno proizvođača kako biste dobili sve detaljne informacije.

Za najnovije informacije o ceni, dostupnim akcijama i tehničkim karakteristikama proizvoda koji se pominje u ovom dokumentu, molimo posetite našu stranicu klikom na sledeći link:

<https://tehnoteka.rs/p/philips-epilator-bre28500-akcija-cena/>