

Uputstvo za upotrebu (EN)

MOYE Kronos 3R Black pametni sat



Tehnoteka je online destinacija za upoređivanje cena i karakteristika bele tehnike, potrošačke elektronike i IT uređaja kod trgovinskih lanaca i internet prodavnica u Srbiji. Naša stranica vam omogućava da istražite najnovije informacije, detaljne karakteristike i konkurentne cene proizvoda.

Posetite nas i uživajte u ekskluzivnom iskustvu pametne kupovine klikom na link:

<https://tehnoteka.rs/p/moye-kronos-3r-black-pametni-sat-akcija-cena/>

MOYE[®]
Endless
Possibilities

KRONOS 3R

SMART WATCH



INSTRUCTION MANUAL
UPUTSTVO ZA UPOTREBU
NAVODILA ZA UPORABO
UPUTE ZA KORIŠTENJE

Welcome to use our high-performance wrist-band Smart Watch which creates thoughtful and health experience for you.

Device maintenance

Please remember the following tips when you maintain your Smart Watch:

- Clean the Smart Watch regularly, especially its inner side, and keep it dry.
- Adjust the Smart Watch tightness to ensure air circulation.
- Excessive skincare product should not be used for the wrist wearing the Smart Watch.
- Please cease wearing the Smart Watch in case of skin allergy or any discomfort.

Schematic diagram of main body of the Smart Watch



Intermediate heart rate test, upper charging position

Power-on

Long press the side button for 3 seconds or plug in the Magnetic charging cable to charge the Smart Watch.



Downloading and binding of Smart Watch APP

Download and install APP

Scan QR code with mobile phone to download APP.

For IOS system, select APP , storesearchFitCloudPro

Android system, select Google Play to download and install FitCloudProt.Or scan QR code to download

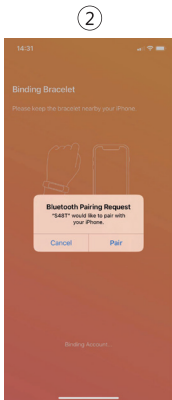
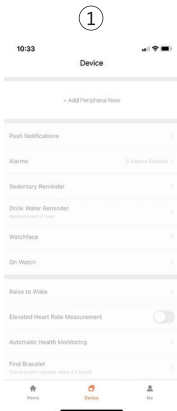


FitCloudPro

Note: your mobile phone must support Android 5.1 or IOS 8.0 or above, and Bluetooth 4.0 or above.

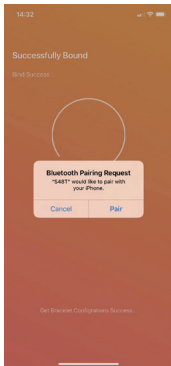
Bind Smart Watch with APP

1. Click on "Add Device" to bind the Smart Watch.
2. Click on your device in the device lists canned.

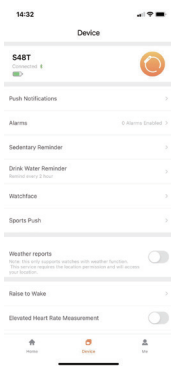


3. The IOS system will show a Bluetooth pairing request and you can click on Bluetooth "Pairing" to confirm. Connect it directly to Android system
4. Successfully bound.

3



4



Bluetooth call connect

Android、 iPhone: After the APP successfully connects to the watch's Bluetooth.

1. The phone will automatically pop up a "pairing" request, click "Allow".

2. For some brands of mobile phone models, there is no need to pop up the pairing confirmation permission. After connecting to Bluetooth, the call function is also directly connected. After the binding is successful, you can answer and make calls on the watch.

Remove Bluetooth Call connection

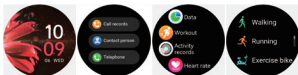
Android : For the Android mobile phone, the device can be disconnected from your mobile phone by simply clicking on Remove device.

iPhone: firstly, users need dismiss pair, then enter into mobile phone Setting - Bluetooth, find S48T, click icon on the right, ignore device, watch and mobile phone are disconnection.

Introduction of Smart Watch functions

Power-on statu

switch the menu interfaces of main screen, as the interfaces shown in the following;



1. Introduction of main interface functions

After the smart bracelet and APP are first paired, the time and date of the mobile phone will be synchronized.

2. Step counting, distance and calorie

The step-counting interface shows steps. Wear the smart bracelet on wrist, and the smart bracelet can automatically count steps, distance and calories.

3. Sleep monitoring

Wearing the smart bracelet at night to

automatically judge whether you are in the sleep state, to record deep sleep and light sleep respectively, and to summarize the total sleep time to help you monitor your sleep quality. The sensor can measure your sleep quality according to the range and frequency of wrist movements when you sleep.

Note: Because users' sleep time and habits are different, the time of sleep monitoring is only for reference.

4. Heart rate measurement

Enter the heart rate test interface, the motor will vibrate once after "Start measurement" and "Stop", and the current measurement data will be displayed.

5.Exercise

Sports interface, including a variety of sports, walking, running, cycling, skipping rope, badminton, basketball, football and so on.

6.AI voice

Click on the voice, through the connection with the mobile phone, the user's spoken language is converted into text, intelligent dialogue and intelligent interaction of instant question and

7. Phone

Turn on the Bluetooth function of your phone and smartwatch. The phone searches for the smartwatch's Bluetooth device and initiates pairing. When both parties confirm the pairing, there will be a prompt that the connection is successful. Click the dial pad of the watch to dial and answer the phone.

8. Blood pressure

Enter the blood pressure test interface, the motor will vibrate once after “Start measurement” and “Stop”, and the current measurement data will be displayed.

The environment for measuring blood pressure should be quiet with an appropriate temperature. The user should rest for at least 5 minutes, and avoid tension, anxiety and emotional excitement before measurement. Repeatedly measure blood pressure for three times at the interval of 2 minutes. Record the average of three readings.

9. Blood oxygen

Enter the blood oxygen test interface, the motor will vibrate once after “Start measurement” and “Stop”, and the current measurement data will be displayed.

Blood oxygen saturation (SpO_2) is the percentage of the volume of oxyhemoglobin (HbO_2) combined by oxygen in the blood to the volume of all (Hb , hemoglobin) which can be combined, i.e., the concentration of blood oxygen in the blood.

Note: the data measured for blood pressure and blood oxygen are for reference only, and cannot be used as the basis of relevant medical purposes.

10. Weather

The weather page will display the current weather today, and swipe up to display the weather forecast for the next 6 days.

For weather information, it needs to connect with the client end before data can be obtained. If the disconnection time is long, the weather information cannot be updated.

11. Messages

You can view the content pushed by the message in the information interface. At most five messages can be saved. After five messages are saved, the messages displayed before will be replaced by new messages one by one.

12. Shutter

After connecting with the mobile phone, the smart bracelet can be used as a remote controller for the mobile phone camera. Open "Photo control" in APP to "Shake" the smart bracelet and click on the icon to take a photo.

13. Music control

After connecting with the mobile phone, the smart bracelet can control the music player of the mobile phone. When the mobile phone plays music, you can use the smart bracelet to control the mobile phone for playing/pausing, the previous song and the next song.

14. Flashlight

After opening, the screen will be adjusted to the maximum brightness and always on, and you can exit the interface after swiping left.

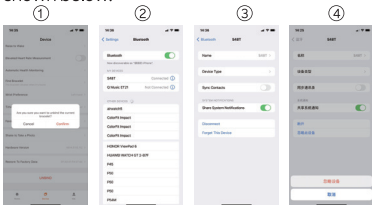
15. Setting

Click on the "Settings" icon to enter the function list, which includes menu style, screen display, battery, vibration intensity, battery, language, QR code, time setting, system, shutdown, about, and restoring factory settings

Remove Device

For the Android mobile phone, the device can be disconnected from your mobile phone by simply clicking on Remove device.

For Apple mobile phone after binding removal, you need to click on the symbol on the right in Setting-Bluetooth, and choose to ignore the device. As shown below:



Frequently Asked Questions (FAQs)

1. Why does the Smart Watch automatically disconnect Bluetooth when the Android screen goes out?

1> Lock background APP. When the FitCloudPro process is cleared, the Smart Watch will be disconnected from the mobile phone.

2 > Set APP self-startup

3 > Unrestricted background operation. The Android mobile phone installed with APP intelligently restricts the background operation by default, and App should be set manually without any restriction.

2. Why cannot the Smart Watch receive message push?

- 1> Please confirm that you have turned on the switch for message push at the mobile phone client
- 2 > Please confirm that messages can be displayed normally in the mobile phone notification bar. The message push on the Smart Watch is completed by reading the message from the mobile phone notification bar. The Smart Watch will not receive the message push if there is no message in the mobile phone notification bar. (You need to find notification settings in the mobile phone settings, and turn on the notification switch of WeChat, QQ, call, SMS and mobile phone client).
- 3 > Turn on the mobile phone --- Settings. Enter "Notification use right" on the top search box, re-open FitCloudProt.

3. Why can't take a hot bath with the Smart Watch?

Answer: the bath water has a relatively high temperature, and generates a lot of vapor which is in the gas phase with small molecular radius and can easily infiltrate into the Smart Watch from the shell gap. When the temperature drops down, the vapor will condensate into liquid-phase droplets which will easily cause the short circuit inside the Smart Watch and damage the circuit board and then damage the Smart Watch.



Warning:

Please consult your doctor before you take a new sport. The Smart Watch should not be used for any medical purpose though it may dynamically monitor the heart rate at real time.



Korišćenje pametnog sata visokih performansi omogućava Vam promišljeno i zdravo iskustvo.

Održavanje uređaja

Prilikom održavanja pametnog sata, imajte na umu sledeće savete:

- Redovno čistite pametni sat, posebno njegovu unutrašnju stranu, i održavajte ga suvim.
- Podesite zategnutost narukvice pametnog sata kako biste obezbedili cirkulaciju vazduha.
- Ne bi trebalo koristiti previše proizvoda za negu na delu zgloba gde se nosi pametni sat.
- U slučaju alergije na koži ili bilo kakve neprijatnosti, prestanite da nosite pametni sat.

Šematski dijagram pametnog sata



Senzor otkucaja srca je u sredini, položaj kontakta za punjenje na vrhu

Uključivanje

Pritisnite bočno dugme i držite 3 sekunde ili uključite magnetni kabl za punjenje kako biste napunili pametni sat.



Preuzimanje aplikacije i povezivanje pametnog sata

Preuzmite i instalirajte aplikaciju

Skenirajte QR kod pomoću mobilnog telefona kako biste preuzeli aplikaciju.

Za IOS sistem, izaberite aplikaciju FitCloudPro, za Android sistem, izaberite Google Play kako biste preuzeli i instalirali FitCloudPro

Ili skenirajte QR.

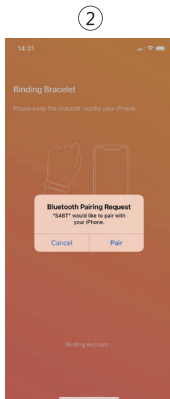
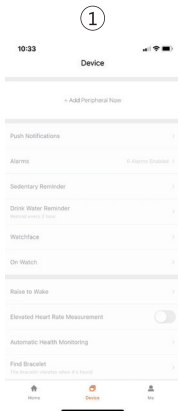


FitCloudPro

Napomena: vaš mobilni telefon mora da podržava Android 5.1 ili IOS 8.0 ili noviji i Bluetooth 4.0 ili noviji.

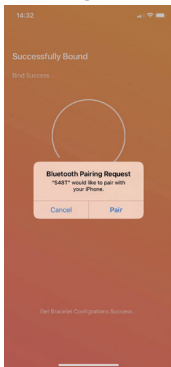
Povežite pametni sat sa aplikacijom:

1. Kliknite na „Dodaj uređaj“ kako biste povezali pametni sat.
2. Kliknite na svoj uređaj na listi uređaja

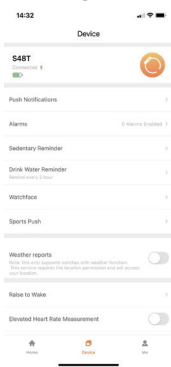


3. IOS sistem će prikazati zahtev za Bluetooth uparivanje i možete kliknuti na Bluetooth „Uparivanje“ kako biste potvrdili. Povežite ga direktno sa Android sistemom
4. Uspešno povezano.

3



4



Povezivanje bluetooth poziva

Android, iPhone: Nakon što se aplikacija uspešno poveže sa Bluetooth-om sata.

1. Na telefonu će se automatski pojaviti zahtev za „uparivanje“, kliknite na „Dozvoli“.

2. Za neke brendove modela mobilnih telefona, neće se pojaviti prozor sa dozvolom za potvrdu uparivanja. Nakon povezivanja na Bluetooth, funkcija poziva je takođe direktno povezana.

Nakon što je povezivanje uspešno, možete da odgovarate na pozive i pozivate preko sata.

Prekidanje veze Bluetooth poziva

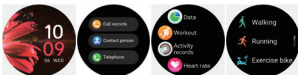
Android: Za Android mobilni telefon, bluetooth se može isključiti sa mobilnog telefona jednostavnim klikom na “Ukloni uređaj”.

iPhone: Prvo, treba odbaciti uparivanje, a zatim uneti u Podešavanje mobilnog telefona – Bluetooth, pronađite Kronos 3R (S48T), kliknite na ikonu sa desne strane, zanemarite uređaj, i veza sata i mobilnog telefona će biti prekinuta.

Predstavljanje funkcija pametnog sata

Status uključenosti

promenite interfejs menija glavnog ekrana, opcioni interfejsi prikazani u nastavku;



1. Uvođenje glavnih funkcija interfejsa

Nakon što su pametni sat i aplikacija prvi put upareni, vreme i datum mobilnog telefona će biti sinhronizovano.

2. Brojanje koraka, rastojanja i kalorija

Interfejs za brojanje koraka pokazuje korake. Nosite pametni sat na zglobu, i on može automatski da broji korake, razdaljinu i kalorije.

3. Praćenje sna

Nošenje pametnog sata noću kako biste

procenili da li ste u stanju spavanja, da biste snimili dubok i lagan san, i kako biste sumirali ukupan kvalitet sna. Senzor može da meri kvalitet vašeg sna u skladu sa opsegom i učestalošću pokreta ručnog zgloba u toku spavanja.

Napomena: Pošto se vreme spavanja i navike korisnika razlikuju, vreme praćenja spavanja je dato samo za referencu.

4. Merenje otkucaja srca

Uđite u interfejs za testiranje otkucaja srca, sat će jednom zavibrirati nakon „Započni merenje“ i „Stop“, a trenutni podaci merenja će biti prikazani.

5. Vežba

Sportski interfejs, uključujući razne sportove, hodanje, trčanje, vožnju bicikla, konopac za preskakanje, badminton, košarku, fudbal itd.

6. AI glas

Klikom na glas, preko veze sa mobilnim telefonom, govorni jezik korisnika se pretvara u tekst, inteligentni dijalog i inteligentna interakcija trenutnog pitanja i odgovora

7. Telefon

Uključite Bluetooth funkciju svog telefona i pametnog sata. Telefon traži Bluetooth uređaj pametnog sata i započinje uparivanje. Kada obe strane potvrde uparivanje, pojaviće se poruka da je veza uspešno uspostavljena. Kliknite na brojčanik na satu kako biste pozvali i odgovorili na poziv.

8. Krvni pritisak

Uđite u interfejs za testiranje krvnog pritiska, sat će zavibrirati jednom nakon „Započni merenje“ i „Stop“, a trenutni podaci merenja će biti prikazani. Okruženje za merenje krvnog pritiska treba da bude mirno sa odgovarajućom temperaturom. Korisnik treba da se odmori najmanje 5 minuta, i da izbegava napetost, anksioznost i emocionalno uzbuđenje pre merenja. Više puta merite krvni pritisak tri puta u intervalu od 2 minuta. Zabeležite prosek od tri očitavanja.

9. Kiseonik u krvi

Uđite u interfejs za testiranje kiseonika u krvi, sat će jednom zavibrirati nakon „Započni merenje“ i „Stop“, a trenutni podaci merenja će biti prikazani. Zasićenost krvi kiseonikom (SpO₂) je procenat zapremine oksihemoglobina (HbO₂) kombinovanog kiseonikom u krvi do zapremine svih (Hb, hemoglobina) koji se mogu kombinovati, odnosno koncentracija kiseonika u krvi. Napomena: podaci izmereni za krvni pritisak i kiseonik u krvi su dati samo za referencu i ne mogu se koristiti kao osnova za relevantne medicinske svrhe.

10. Vreme

Vremenska stranica će prikazati trenutno vreme danas i prevucite nagore da biste prikazali vremensku prognozu za narednih 6 dana. Za informacije o vremenu, sat se mora povezati sa mobilnim telefonom pre nego što se podaci mogu dobiti. Ako je vreme isključenja dugo, informacije o vremenu se ne mogu ažurirati.

11. Poruke

Možete pogledati sadržaj push porukom u informativnom interfejsu. Može se sačuvati najviše pet poruka. Nakon što se sačuva pet poruka, prikazane poruke biće zamenjene novim porukama jednu po jednu.

12.Shutter

Nakon povezivanja sa mobilnim telefonom, sat se može koristiti kao daljinski upravljač za kameru mobilnog telefona. Otvorite „Kontrola fotografija“ u aplikaciji kako biste „Protresli“ sat i kliknite na ikonu da biste snimili fotografiju.

13. Kontrola muzike

Nakon povezivanja sa mobilnim telefonom, sat može kontrolisati muzički plejer mobilnog telefona. Kada mobilni telefon pušta muziku, možete koristiti sat za kontrolu, mobilni telefon za produkciju/pauziranje, prethodnu pesmu i sledeću pesmu.

14.Baterijska lampa

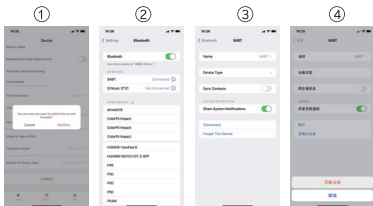
Nakon otvaranja, ekran će biti podešen na maksimalnu osvetljenost i uvek uključen, iz interfejsa možete izaći prevlačenjem nalevo.

15.Podešavanja

Kliknite na ikonu „Podešavanja“ kako biste ušli u listu funkcija, koja uključuje stil menija, prikaz ekrana, bateriju, intenzitet vibracije, bateriju, jezik, QR kod, podešavanje vremena, sistem, isključivanje, o i vraćanje fabričkih podešavanja.

Uklanjanje uređaja

Za Android mobilni telefon, sat se može isključiti sa mobilnog telefona jednostavnim klikom na Ukloni uređaj. Za Apple mobilni telefon nakon uklanjanja veze, potrebno je da kliknete na simbol sa desne strane u Podešavanjima - Bluetooth i izaberete da ignorišete uređaj. Kako je prikazano ispod:



Često postavljana pitanja (FAQ)

1. Zašto pametni sat automatski isključuje Bluetooth kada se Android ekran isključi?

1> Zaključaj pozadinu aplikacije. Kada se proces FitCloudPro obriše, pametni sat će biti isključen sa mobilnog telefona.

2 > Podesite samopokretanje aplikacije

3 > Neograničen rad u pozadini. Prema zadatim postavkama, Android mobilni telefon sa instaliranom aplikacijom inteligentno ograničava rad u pozadini, a aplikaciju je potrebno ručno postaviti bez ograničenja.

2. Zašto pametni sat ne može da primi push poruku?

1> Proverite da li ste omogućili push poruka na klijentu mobilnog telefona.

2 > Potvrdite da se poruke mogu normalno prikazati na traci sa obaveštenjima mobilnog telefona. Prebacivanje poruke na pametnom satu se završava čitanjem poruke sa trake sa obaveštenjima mobilnog telefona. Pametni sat neće primiti push poruku ako nema poruke na traci sa obaveštenjima mobilnog telefona. (Morate da pronađete podešavanja obaveštenja u podešavanjima mobilnog telefona i da uključite prekidač obaveštenja za WeChat, QQ, poziv, SMS i klijent mobilnog telefona).

3 > Uključite mobilni telefon --- Podešavanja. Unesite „Pravo korišćenje obaveštenja“ u gornji okvir za pretragu, ponovo otvorite FitCloudPro.

3. Zašto ne možete da se okupate sa pametnim satom?

Odgovor: voda u kupatilu ima relativno visoku temperaturu i stvara mnogo pare koja je u gasnoj fazi sa malim molekulskim radijusom i može lako da se infiltrira u pametni sat. Kada temperatura padne, para će se kondenzovati u kapljice tečne faze koje će lako izazvati kratak spoj unutar pametnog sata i oštetiti kolo ploče, a zatim oštetite pametni sat.



Upozorenje

Konsultujte se sa svojim lekarom pre nego što počnete da se bavite novim sportom. Pametni sat ne bi trebalo da se koristi u medicinske svrhe iako može dinamički pratiti otkucaje srca u realnom vremenu.



Dobrodošli pri uporabi naše visoko zmogljive zapestne ure Smart Watch, ki za vas ustvarja premišljeno in zdravo izkušnjo.

Vzdrževanje naprave

Pri vzdrževanju pametne ure ne pozabite na naslednje nasvete:

- Pametno uro Smart Watch redno čistite, zlasti njeno notranjo stran, in jo hranite suho.
- Nastavite tesnost ure Smart Watch, da zagotovite kroženje zraka.
- Na zapestju, na katerem nosite uro Smart Watch, ne smete uporabljati pretiranih izdelkov za nego kože.
- V primeru kožne alergije ali kakršnega koli nelagodja prenehajte nositi uro Smart Watch.

Shematski prikaz glavnega dela pametne ure



Na sredini je senzor srčnega utripa, zgoraj polnilna kontakta položaj

Vklop

Dolgo pritisnite stranski gumb za 3 sekunde ali priključite magnetni polnilni kabel, da napolnite pametno uro.



Prenos aplikacije in povezava aplikacije s Smart Watch

Prenesite in namestite aplikacijo

Z mobilnim telefonom poskenirajte kodo QR in prenesite aplikacijo APP.

Za sistem IOS izberite

APP, iskanje v trgovini FitCloudPro Za sistem Android izberite Google Play, da prenesete in namestite FitCloudPro.



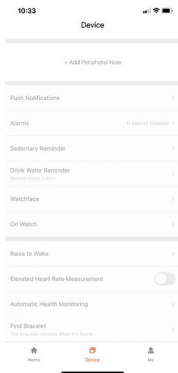
FitCloudPro

Opomba: mobilni telefon mora podpirati operacijski sistem Android 5.1 ali IOS 8.0 ali novejši ter Bluetooth 4.0 ali novejši.

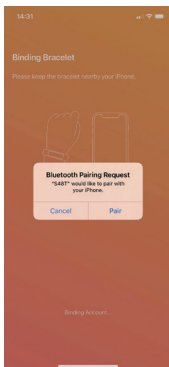
Povežite pametno uro z aplikacijo

1. Izberite "Dodaj napravo", da povežete pametno uro.
2. Izberite napravo na seznamu naprav v pločevinki.

1

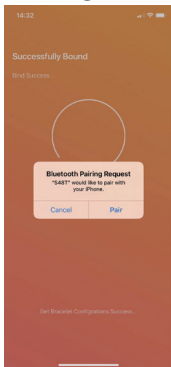


2

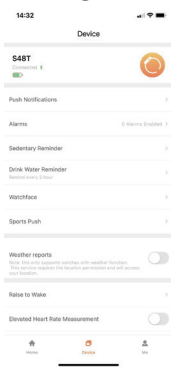


3. Sistem IOS bo prikazal zahtevo za seznanjanje Bluetooth in za potrditev lahko kliknete Bluetooth "Seznanjanje". Povezovanje neposredno s sistemom Android
4. Uspešno povezano.

3



4



Povezovanje klicev Bluetooth

Android, iPhone: Po uspešni vzpostavitvi povezave APP z uro prek Bluetootha.

1. Telefon bo samodejno prikazal zahtevo za seznanjanje, zato kliknite "Dovoli".

2. Pri modelih mobilnih telefonov nekaterih blagovnih znamk ni treba prikazati dovoljenja za potrditev združevanja. Po vzpostavitvi povezave Bluetooth se neposredno poveže tudi funkcija klica. Ko je povezava uspešna, lahko na uri sprejemate in opravljate klice.

Odstranitev povezave s klicem Bluetooth

Android: Za mobilni telefon Android lahko napravo odklopite od mobilnega telefona tako, da preprosto kliknete na Odstrani napravo.

iPhone: najprej morajo uporabniki zavriniti povezavo, nato vstopite v mobilni telefon Nastavitve - Bluetooth, poiščite S48T, kliknite ikono na desni strani, prezrite napravo, ura in mobilni telefon sta odklopljena.

Predstavitev funkcij pametne ure

Stanje ob vklopu preklopite menijske vmesnike glavnega zaslona, kot so vmesniki, prikazani v nadaljevanju;



1. Predstavitev glavnih funkcij vmesnika

Ko sta pametna ura in aplikacija APP prvič seznanjeni, se čas in datum ure in mobilnega telefona sinhronizirata.

2. Štetje korakov, razdalje in kalorij

Vmesnik za štetje korakov prikazuje korake. Pametno uro lahko nosite na zapestju in pametna ura lahko samodejno šteje korake, razdaljo in kalorije.

3. Spremljanje spanja

Z nošenjem pametne ure ponoči samodejno

ocenite, ali ste v stanju spanja, zabeležite globok in lahek spanec ter povzemite skupni čas spanja, kar vam pomaga spremljati kakovost spanja. Senzor lahko meri kakovost vašega spanca glede na obseg in pogostost gibanja zapestja med spanjem.

Opomba: Ker se čas spanja in navade uporabnikov razlikujejo, je čas spremljanja spanja le referenčni.

4. Merjenje srčnega utripa

Vstopite v vmesnik za merjenje srčnega utripa, ura bo po "Začetek merjenja" in "Stop" enkrat zavibrirala in prikazani bodo trenutni izmerjeni podatki.

5. Vadba

Športni vmesnik, vključno z različnimi športi, hojo, tekom, kolesarjenjem, skakanjem s kolebnico, badmintonom, košarko, nogometom itd...

6. AI voice

Kliknite na glas, prek povezave z mobilnim telefonom se uporabnikov govorni jezik pretvori v besedilo, inteligentni dialog in inteligentna interakcija takojšnjega vprašanja in

7. Telefon

Vklopite funkcijo Bluetooth v telefonu in pametni uri. Telefon poišče napravo Bluetooth pametne ure in začne s seznanjanjem. Ko obe strani potrdita seznanjanje, se prikaže sporočilo, da je povezava uspešna. S klikom na številčnico ure lahko kličete in sprejemate telefonske klice.

8. Krvni tlak

Vstopite v vmesnik za merjenje krvnega tlaka, ura bo po "Začetek merjenja" in "Stop" enkrat zavibrirala in prikazani bodo trenutni podatki o meritvah.

Okolje za merjenje krvnega tlaka mora biti mirno in z ustrežno temperaturo. Uporabnik mora pred merjenjem počivati vsaj 5 minut ter se izogibati napetosti, tesnobi in čustveni vznemirjenosti. Krvni tlak merite trikrat v razmaku 2 minut. Zapišite povprečje treh meritev.

9. Kisik v krvi

Vstopite v vmesnik za merjenje kisika v krvi, ura bo po "Začetek merjenja" in "Stop" enkrat zavibrirala in prikazani bodo trenutni podatki o meritvah.

Nasičenost krvi s kisikom (SpO_2) je odstotek prostornine oksihemoglobina (HbO_2), ki ga v krvi združuje kisik, glede na prostornino vseh (Hb , hemoglobina), ki se lahko združujejo, tj. koncentracija kisika v krvi.

Opomba: podatki, izmerjeni za krvni tlak in kisik v krvi, so zgolj referenčni in jih ni mogoče uporabljati kot podlago za ustrezne medicinske namene.

10. Vreme

Na vremenski strani bo prikazano trenutno vreme danes, nato pa z drsenjem navzgor prikažite vremensko napoved za naslednjih 6 dni.

Za informacije o vremenu se mora ura pred pridobivanjem podatkov povezati z mobilnim telefonom. Če je čas prekinitve povezave dolg, vremenskih informacij ni mogoče posodobiti.

11. Sporočila

V informacijskem vmesniku si lahko ogledate vsebino, ki jo je sporočilo potisnilo. Shranite lahko največ pet sporočil. Ko je shranjenih pet sporočil, bodo prej prikazana sporočila eno za drugim nadomeščena z novimi sporočili.

12. Zaklop

Po povezavi z mobilnim telefonom lahko pametno uro uporabljate kot daljinski upravljalnik za kamero mobilnega telefona. V aplikaciji APP odprite "Upravljanje fotografij", da "stresete" pametno uro in kliknete na ikono za fotografiranje.

13. Upravljanje glasbe

Po povezavi z mobilnim telefonom lahko pametna ura upravlja predvajalnik glasbe v mobilnem telefonu. Ko mobilni telefon predvaja glasbo, lahko s pametno uro upravljate mobilni telefon za predvajanje/pavza, prejšnjo in naslednjo skladbo.

14. Svetilka

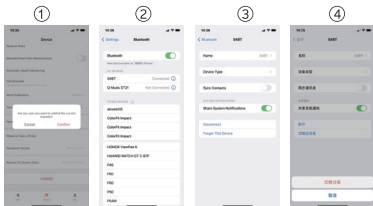
Po odprtju bo zaslon nastavljen na največjo svetlost in bo vedno vklopljen, vmesnik pa lahko zapustite s potegom v levo.

15. Nastavitve

Kliknite ikono "Nastavitve", da vstopite na seznam funkcij, ki vključuje slog menija, zaslonski prikaz, baterijo, intenzivnost vibracij, jezik, kodo QR, nastavitve časa, sistem, zaustavitve, informacije o napravi in obnovitev tovarniških nastavitvev.

Odstranitev naprave

V mobilnem telefonu s sistemom Android lahko napravo odstranite iz mobilnega telefona tako, da preprosto kliknete možnost Odstrani napravo. Za mobilni telefon Apple morate po zavezujoči odstranitvi klikniti simbol na desni strani v razdelku Nastavitve - Bluetooth in izbrati ignoriranje naprave. Kot je prikazano spodaj:



Pogosto zastavljena vprašanja (FAQs)

1. Zakaj pametna ura samodejno odklopi Bluetooth, ko ugasne zaslon sistema Android?

1> Zaklepanje ozadja APP. Ko je postopek FitCloudPro počiščen, bo pametna ura prekinila povezavo z mobilnim telefonom.

2 > Nastavitve samoumevnega zagona APP

3 > Neomejeno delovanje v ozadju. Mobilni telefon s sistemom Android, v katerega je nameščen APP, privzeto inteligentno omeji delovanje v ozadju, aplikacijo pa je treba ročno nastaviti brez omejitev.

2. Zakaj pametna ura ne more prejemati potisnih sporočil?

1> Potrdite, da ste v odjemalcu mobilnega telefona omogočili potiskanje sporočil.

2> Potrdite, da se sporočila lahko normalno prikažejo v obvestilni vrstici mobilnega telefona. Potiskanje sporočil v uri Smart Watch se zaključi z branjem sporočila iz obvestilne vrstice mobilnega telefona. Ura Smart Watch ne bo prejela potiska sporočila, če v obvestilni vrstici mobilnega telefona ni nobenega sporočila (v nastavitvah mobilnega telefona morate poiskati nastavitve obveščanja in vklopiti stikalo za obveščanje odjemalca WeChat, QQ, klic, SMS in klient mobilnega telefona).

3 > Vklopite mobilni telefon --- Nastavitve. V zgornje iskalno polje vnesite "Notification use right" in ponovno odprite program FitCloudProt.

3. Zakaj s pametno uro ne smete v vročo kopel?

Odgovor: voda v kopeli ima razmeroma visoko temperaturo in ustvarja veliko pare, ki je v plinskem stanju z majhnim molekularnim polmerom in lahko zlahka prodre v pametno uro skozi ohišje. Ko se temperatura zniža, para kondenzira v kapljice v tekočo fazo, ki zlahka povzročijo kratek stik v pametni uri in poškodujejo tiskano vezje ter nato poškodujejo pametno uro.



Opozorilo

Preden se lotite novega športa, se posvetujte z zdravnikom. Pametne ure ne smete uporabljati v medicinske namene, čeprav lahko dinamično spremlja srčni utrip v realnem času.



Dobrodošli u korištenje našeg pametnog sata visokih performansi, koji vam stvara promišljeno i zdravo iskustvo.

Održavanje uređaja

Prilikom održavanja pametnog sata imajte na umu sljedeće savjete:

- Redovito čistite svoj pametni sat, posebno iznutra, i održavajte ga suhim.
- Podesite nepropusnost pametnog sata kako biste osigurali cirkulaciju zraka.
- Ne koristite previše proizvoda za njegu kože na zapešću na kojem nosite pametni sat.
- U slučaju alergije na koži ili bilo kakve neugodnosti, prestanite nositi pametni sat.

Shematski prikaz glavnog dijela pametnog sata



Senzor otkucaja srca je u sredini, položaj kontakta za punjenje na vrhu

Uključivanje

Dugo pritisnite bočnu tipku 3 sekunde ili spojite magnetski kabel za punjenje kako biste napunili pametni sat.



Preuzimanje aplikacije i povezivanje aplikacije s Smart Watch

Preuzmite i instalirajte aplikaciju
Skenirajte QR kod svojim mobitelom
i preuzmite APP.

Za IOS sustav odaberite APP, pretražite Store
za FitCloudPro Za Android odaberite Google Play
za preuzimanje i instaliranje FitCloudPro.



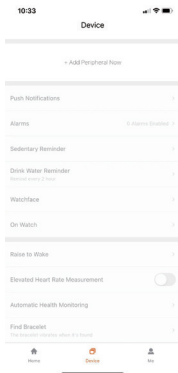
FitCloudPro

Napomena: Mobilni telefon mora podržavati
Android 5.1 ili IOS 8.0 ili noviji operativni sustav
i Bluetooth 4.0 ili noviji.

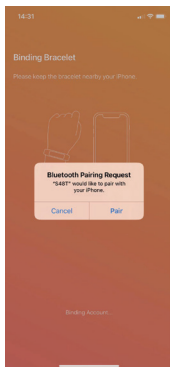
Povežite svoj pametni sat s aplikacijom

1. Odaberite "Dodaj uređaj" za povezivanje pametnog sata.
2. Odaberite uređaj s popisa uređaja u spremniku.

1

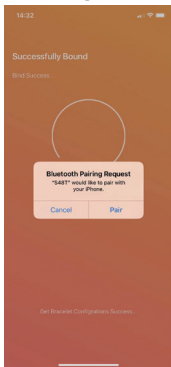


2

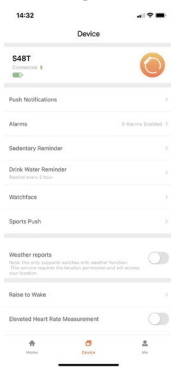


3. IOS sustav će prikazati zahtjev za Bluetooth uparivanje, a vi možete kliknuti Bluetooth "Uparivanje" za potvrdu. Izravno povezivanje s Androidom
4. Uspješno spojen.

3



4



Povezivanje Bluetooth poziva

Android, iPhone: Nakon uspješnog povezivanja APP sa satom putem Bluetootha.

1. Telefon će automatski prikazati zahtjev za uparivanje, pa kliknite "Dopusti".
2. Modeli mobilnih telefona nekih marki ne moraju pokazati dopuštenje za potvrdu uparivanja. Nakon što se uspostavi Bluetooth veza, funkcija poziva se također povezuje izravno. Nakon što je veza uspješna, možete primiti i upućivati pozive na satu.

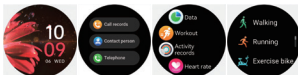
Prekidanje veze s Bluetooth pozivom

Android: Za Android mobilni telefon, možete odspojiti uređaj s mobilnog telefona jednostavnim klikom na Ukloni uređaj.

iPhone: Prvo, korisnici trebaju odbiti vezu, zatim ući u Postavke mobilnog telefona - Bluetooth, pronaći S48T, kliknuti ikonu s desne strane, ignorirati uređaj, sat i mobitel su odspojeni.

Predstavljanje funkcija pametnog sata

Stanje uključenosti
prebacivanje sučelja izbornika glavnog zaslona kao što su sučelja prikazana u nastavku;



1. Predstavljanje glavnih funkcija sučelja

Kada se pametni sat i APP upare prvi put, vrijeme i datum na satu i mobilnom telefonu bit će sinkronizirani.

2. Brojanje koraka, udaljenosti i kalorija

Sučelje brojača koraka prikazuje korake. Pametni sat možete nositi na zapešću, a pametni sat može automatski brojati korake, udaljenost i kalorije.

3. Praćenje spavanja

Noćnim nošenjem pametnog sata automatski

procjenjuje jeste li u stanju spavanja, bilježi duboki i lagani san te sumira vaše ukupno vrijeme spavanja, što vam pomaže u praćenju kvalitete sna. Senzor može mjeriti kvalitetu vašeg sna na temelju opsega i učestalosti pokreta zgloba tijekom spavanja.

Napomena: Budući da se vrijeme spavanja i navike korisnika razlikuju, vrijeme praćenja spavanja služi samo kao referenca.

4. Mjerenje otkucaja srca

Udite u sučelje za mjerenje otkucaja srca, sat će jednom zavibrirati nakon "Pokreni mjerenje" i "Zaustavi" i prikazat će se trenutno izmjereni podaci.

5. Vježba

Sportsko sučelje uključujući razne sportove, hodanje, trčanje, biciklizam, klackalicu, badminton, košarku, nogomet itd.

6. AI voice

Click to voice, putem veze s mobilnim telefonom, govorni jezik korisnika pretvara se u tekst, inteligentan dijalog i inteligentnu interakciju trenutnog pitanja i

7. Telefon

Uključite Bluetooth na telefonu i pametnom satu. Telefon traži Bluetooth pametni sat i počinje uparivanje. Nakon što obje strane potvrde uparivanje, pojavit će se poruka koja pokazuje da je veza uspješna. Možete upućivati i primati telefonske pozive klikom na brojčanik sata.

8. Krvni tlak

Uđite u sućelje za mjerenje krvnog tlaka, sat će jednom zavibrirati nakon "Pokreni mjerenje" i "Zaustavi" i prikazat će se trenutni podaci mjerenja. Okolina za mjerenje krvnog tlaka mora biti mirna i s odgovarajućom temperaturom. Prije mjerenja korisnik se mora odmarati najmanje 5 minuta i izbjegavati napetost, tjeskobu i emocionalno uzbuđenje. Izmjerite krvni tlak tri puta u razmacima od 2 minute. Zabilježite prosjek triju mjerenja.

9. Kisik v krvi

Uđite u sućelje za mjerenje kisika u krvi, sat će jednom zavibrirati nakon "Pokreni mjerenje" i "Zaustavi" i prikazat će se trenutni podaci mjerenja.

Zasićenost krvi kisikom (SpO₂) je postotak volumena oksihemoglobina (HbO₂) u kombinaciji s kisikom u krvi, u odnosu na volumen svih (Hb, hemoglobin), koji se mogu kombinirati, t.j. koncentracija kisika u krvi.

Napomena: Podaci izmjereni za krvni tlak i kisik u krvi služe samo kao referenca i ne mogu se koristiti kao osnova za ispravne medicinske svrhe.

10. Vrijeme

Stranica s vremenskom prognozom prikazat će trenutačno današnje vrijeme, a zatim prijedite prstom prema gore da biste prikazali vremensku prognozu za sljedećih 6 dana.

Za informacije o vremenu, sat se mora povezati s mobilnim telefonom prije nego što dobije podatke. Ako je vrijeme prekida veze dugo, informacije o vremenu ne mogu se ažurirati.

11. Poruke

U informacijskom sučelju možete vidjeti sadržaj koji gura poruka. Možete spremi do pet poruka. Kada se pohrani pet poruka, prethodno prikazane poruke bit će zamijenjene novim porukama jedna po jedna.

12. Shutter

Nakon povezivanja sa svojim mobilnim telefonom, možete koristiti pametni sat kao daljinski upravljač za kameru vašeg mobilnog telefona. U APP-u otvorite "Photo Management" kako biste "protresli" pametni sat i kliknite na ikonu za snimanje fotografija.

13. Kontrola glazbe

Nakon povezivanja s mobilnim telefonom, pametni sat može upravljati glazbenim playerom u mobilnom telefonu. Kada mobilni telefon reproducira glazbu, možete koristiti pametni sat za upravljanje mobilnim telefonom za reprodukciju/pauziranje, prethodnu i sljedeću pjesmu.

14. Svjetiljka

Nakon otvaranja ekran će biti postavljen na maksimalnu svjetlinu i bit će uvijek uključen, a iz sučelja možete izaći povlačenjem prsta ulijevo.

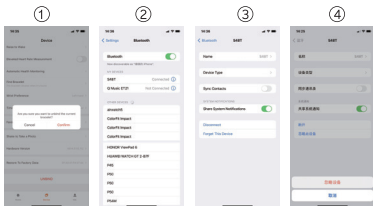
15. Postavke

Kliknite ikonu "Postavke" za ulazak u popis značajki uključujući stil izbornika, zaslonski prikaz, bateriju, intenzitet vibracije, jezik, QR kod, postavku vremena, sustav, isključivanje, informacije o uređaju i vraćanje na tvorničke postavke.

Uklanjanje uređaja

Na Android mobitelu možete ukloniti uređaj s mobitela jednostavnim klikom na opciju Remove Device.

Za Apple mobitel, nakon uklanjanja vezanja, potrebno je kliknuti na simbol s desne strane u odjeljku Setting - Bluetooth i odabrati ignore device. Kako je prikazano dolje:



Često postavljana pitanja (FAQs)

1. Zašto pametni sat automatski isključuje Bluetooth kada se ekran Androida isključi?

1> Zaključaj pozadinu APP-a. Nakon što se proces FitCloudPro poništi, pametni sat će se odspojiti s mobilnim telefonom.

2 > Postavljanje zadanog pokretanja APP-a

3 > Neograničen rad u pozadini. Prema zadanim postavkama, Android mobilni telefon s instaliranom APP inteligentno ograničava rad u pozadini, a APP je potrebno ručno postaviti bez ograničenja.

2. Zašto pametni sat ne može primiti push poruke?

1> Provjerite jeste li omogućili push poruke u svom klijentu za mobilni telefon.

2> Potvrdite da se poruke mogu normalno prikazati u traci s obavijestima mobilnog telefona. Puštanje poruka na pametni sat završava se čitanjem poruke s trake s obavijestima mobilnog telefona. Pametni sat neće primiti push poruku ako nema poruke u traci obavijesti mobilnog telefona (morate pronaći postavke obavijesti u postavkama mobilnog telefona i uključiti prekidač obavijesti za WeChat, QQ, poziv, SMS i mobilni klijent).

3 > Uključi mobitel --- Postavke. Unesite "Notification use right" u gornji okvir za pretraživanje i ponovno otvorite program FitCloudProt.

3. Zašto se ne možete okupati u vrućoj kupki s pametnim satom?

Odgovor: Voda u kadi ima relativno visoku temperaturu i stvara puno pare, koja je u plinovitom stanju s malim molekularnim radijusom, te može lako prodrijeti u pametni sat kroz kućište. Kada temperatura padne, para se kondenzira u kapljicama u tekuću fazu, koja lako stvara kratki spoj na pametnom satu i oštećuje tiskanu pločicu, a zatim oštećuje i pametni sat.



Upozorenje

Posavjetujte se sa svojim liječnikom prije početka novog sporta. Pametni sat ne bi se trebao koristiti u medicinske svrhe, iako može dinamički pratiti otkucaje srca u stvarnom vremenu.



Ovaj dokument je originalno proizveden i objavljen od strane proizvođača, brenda Moyer, i preuzet je sa njihove zvanične stranice. S obzirom na ovu činjenicu, Tehnoteka ističe da ne preuzima odgovornost za tačnost, celovitost ili pouzdanost informacija, podataka, mišljenja, saveta ili izjava sadržanih u ovom dokumentu.

Napominjemo da Tehnoteka nema ovlašćenje da izvrši bilo kakve izmene ili dopune na ovom dokumentu, stoga nismo odgovorni za eventualne greške, propuste ili netačnosti koje se mogu naći unutar njega. Tehnoteka ne odgovara za štetu nanесenu korisnicima pri upotrebi netačnih podataka. Ukoliko imate dodatna pitanja o proizvodu, ljubazno vas molimo da kontaktirate direktno proizvođača kako biste dobili sve detaljne informacije.

Za najnovije informacije o ceni, dostupnim akcijama i tehničkim karakteristikama proizvoda koji se pominje u ovom dokumentu, molimo posetite našu stranicu klikom na sledeći link:

<https://tehnoteka.rs/p/moyer-kronos-3r-black-pametni-sat-akcija-cena/>