

## Informacije o proizvodu

PHILIPS monitor 242B9TL/00

# PHILIPS



Tehnoteka je online destinacija za upoređivanje cena i karakteristika bele tehnike, potrošačke elektronike i IT uređaja kod trgovinskih lanaca i internet prodavnica u Srbiji. Naša stranica vam omogućava da istražite najnovije informacije, detaljne karakteristike i konkurentne cene proizvoda.

Posetite nas i uživajte u ekskluzivnom iskustvu pametne kupovine klikom na link:

<https://tehnoteka.rs/p/philips-monitor-242b9tl00-akcija-cena/>



Philips Monitor  
LCD monitor sa  
tehnologijom  
SmoothTouch

## B Line

24 (dijagonala 23,8" / 60,5 cm)  
1920 x 1080 (Full HD)

242B9TL

# Sjajni interaktivni displej sa tehnologijom SmoothTouch

Izdržljivi monitor protiv odbleska osetljiv na dodir i otporan na vodu i prašinu, za fleksibilno korišćenje svuda sa pomičnim postoljem koje omogućuje postavljanje pod potrebnim uglovima. Omogućava jednostavno i intuitivno korišćenje različitih aplikacija, uz značajno povećanje produktivnosti.

### Sjajni interaktivni displej

- SmoothTouch displej za prirodan i gladak odziv
- Olovka za glatke i precizne performanse uz veću kontrolu
- Prednja površina monitora ima oznaku IP65 za otpornost na vodu i prašinu
- Premaz protiv bleštanja (AG) namenjen smanjivanju vizuelnih smetnji
- Full HD ekran 16:9, za ostru i detaljnu sliku
- SmartContrast za bogate crne detalje
- Režim LowBlue za produktivnost bez zamaranja očiju
- Manje zamaranje očiju uz tehnologiju bez treperenja
- Režim EasyRead za doživljaj čitanja kao sa papira

### Jednostavno iskustvo

- HDMI garantuje univerzalno digitalno povezivanje
- USB 3.1 brzi prenos podataka
- DisplayPort priključak za maksimalni vizuelni doživljaj
- SmartStand sa podesivim uglovima povećava produktivnost

# PHILIPS

## Važne karakt.

### SmoothTouch



Ovaj Philips displej koristi projektovanu kapacitivnu dodirnu tehnologiju sa u 10 tačaka za gladak odziv. U potpunosti možete da iskoristite nove mogućnosti aplikacija zasnovanih na dodiru, kao i da oživite starije aplikacije. Dodirno kucajte sa 10 prstiju ili igrajte uzbudljive interaktivne igre sa prijateljima. Interaktivno sarađujte sa kolegama na poslu ili u školi i povećajte produktivnost i efikasnost.

### Otpornost na vodu i prašinu



U okruženjima sa nezgodnim uslovima potreban vam je monitor koji je napravljen tako da može da izdrži prskanje vode i prašinu koji predstavljaju realnost u svakodnevnom korišćenju. Oznake zaštite od prodiranja (IP) definisane u međunarodnom standardu IEC/EN 60529 koriste se za definisanje nivoa efikasnosti zaptivanja električnih kućišta protiv prodiranja stranih tela i vlage. Ovaj Philips displej ima međunarodnu IP oznaku za otpornost na vodu i vlagu, pa može da izdrži prskanje vode i prašinu koji predstavljaju realnost u svakodnevnom korišćenju.

### Premaz protiv bleštanja



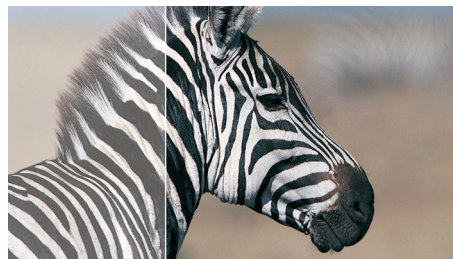
Premaz protiv bleštanja, skraćeno AG, može da smanji bleštanje na ekranu monitora osetljivom na dodir. Ovaj hemijski proces se odvija u pozadini stakla osetljivog na dodir, pa nije potrebna dodatna folija da bi se dobio ugodan doživljaj gledanja. Slika je kristalno oštra, sa čistim bojama i odličnom jasnoćom.

### Full HD ekran 16:9



Kvalitet slike je važan. Obični ekrani pružaju kvalitet, ali očekujete više. Ovaj ekran ima naprednu Full HD 1920 x 1080 rezoluciju. Uz Full HD za oštre detalje, u kombinaciji sa visokom osvetljenošću, neverovatnim kontrastom i realističnim bojama, očekujte vernu sliku.

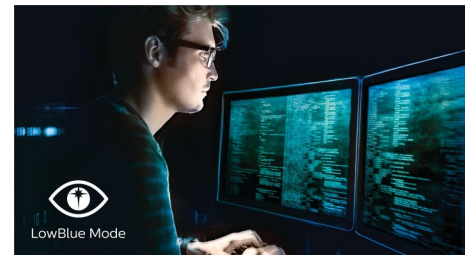
### SmartContrast



SmartContrast je tehnologija kompanije Philips koja analizira sadržaj koji se prikazuje, pa

automatski podešava boje i upravlja intenzitetom pozadinskog osvetljenja radi dinamičkog povećavanja kontrasta, za najbolju digitalnu sliku i video, odnosno za igranje igara sa tamnim scenama. Kada je izabran režim Ekonomično, kontrast se podešava i pozadinsko osvetljenje doteruje za pravilno prikazivanje svakodnevnih kancelarijskih aplikacija i malu potrošnju energije.

### Režim LowBlue



Istraživanja su pokazala da, baš kao što ultraljubičasti zraci mogu da oštete oči, kratkotalasni zraci plavog svetla sa LED ekrana mogu da izazovu oštećenje oka, kao i da vremenom utiču na vid. Napravljen za zdravo korišćenje, režim Philips LowBlue koristi pametnu softversku tehnologiju za smanjivanje količine štetnog, kratkotalasnog plavog svetla.

### Tehnologija bez treperenja



Usled načina na koji se kontroliše osvetljenje na ekranima sa LED pozadinskim osvetljenjem, neki korisnici mogu da primete treperenje ekrana koje zamara oči. Philips tehnologija bez treperenja primenjuje novo rešenje za regulisanje osvetljenosti i smanjivanje treperenja radi ugodnijeg gledanja.



SmoothTouch



Water and Dust Resistant



AG Anti-glare Coating



SmartContrast



LowBlue Mode



Flicker-free



EasyRead



HDMI



SmartStand

# Specifikacije

## Slika/Prikaz

- LCD panel: IPS tehnologija
- Tip pozadinskog osvetljenja: W-LED sistem
- Veličina panela: 23,8 inča / 60,5 cm
- Efekt.područje gledanja: 527 (H) x 296,5 (V)
- Odnos prikaza (širine i visine): 16:9
- Optimalna rezolucija: 1920 x 1080 pri 60 Hz
- Gustina piksela: 93 PPI
- Vreme za odgovor (tipično): 5 ms (Gray to Gray)\*
- Osvetljenje: 250 cd/m<sup>2</sup>
- Odnos kontrasta (tipični): 1000 : 1
- SmartContrast: 50.000.000:1
- Razmak piksela: 0,275 x 0,275 mm
- Ugao gledanja: 178° (H) / 178° (V), @ C/R > 10
- Bez treperenja
- Poboljšane karakteristike slike: SmartImage
- Gama boja (tipična): NTSC 72% (CIE 1931)
- Boje displeja: 16,7 M
- Učestanost skeniranja: 30–85 kHz (H) / 48–75 kHz (V)
- sRGB
- EasyRead
- Režim LowBlue

## Dodir

- Tehnologija dodira: Projektovana kapacitivna
- Dodirne tačke: 10 tačaka
- Metod dodira: Olovka, prst, rukavica\*
- Dodirni interfejs: USB
- Čvrstoća dodirnog stakla: 7 H
- Premaz dodirnog stakla: Zatamnjeno: 5% -/+ 3%, Sjajno: 80 -/+ 10
- Aktivna dodirna oblast: 527 mm (H) x 296,5 mm (V)
- Operativni sistem: Windows 10 / 8.1 / 8 / 7; Android 7.1 / 7.0 / 6.0 / 5.0 / 4.4; određene Linux verzije\*
- Oblast za odbijanje dodira dlanom: >= 30 x 30 mm
- Zaštita od prodiranja: IP65 – samo napred
- Zaptivenost: Ekran osetljiv na dodir je zaptiven na okvir; Ekran osetljiv na dodir je zaptiven na LCD

## Mogućnost priključivanja

- Ulaz za signalni kabl: VGA (analogni), DVI-D (digitalni, HDCP), DisplayPort 1.2, HDMI 1,4
- USB: USB 3.1 x 2 (1 sa brzim punjenjem)\*
- Sinhronizacija ulaza: Odvojena sinkronizacija, Video sinkronizacija
- Audio (ulaz/izlaz): PC audio ulaz, Izlaz za slušalice

## Praktičnost

- Ugrađeni zvučnici: 2 W x 2
- Pogodnosti za korisnika: SmartImage, Ulaz, Osvetljenje, Meni, Napajanje uključeno/isključeno
- Kontrolni softver: SmartControl
- Jezici menija na ekranu: Portugalski (Brazil), Češki, Holandski, Engleski, Finski, Francuski, Nemački, Grčki, Mađarski, Italijanski, Japanski, Korejski, Poljski, Portugalski, Ruski, pojednostavljeni kineski, Španski, Švedski, tradicionalni kineski, Turski, Ukrajinski
- Dodatne pogodnosti: Kensingtonska brava, VESA nosač (100 x 100 mm)
- Plug and Play (prikluči i pusti da radi)
- kompatibilnost: DDC/CI, sRGB, Windows 10 / 8.1 / 8 / 7

## Postolje#9;

- Nagib: -5 ~ 90 stepen
- Ugao savijanja: 0 ~ 70 stepeni
- Podešavanje visine: 184 (horizontalno), 75 (vertikalno) mm

## Napajanje

- režim ECO: 11,5 W (tipično)
- Uključeno napajanje: 15,68 W (tipično) (EnergyStar metod testiranja)
- Režim pripravnosti: < 0,5 W (tipično)
- Isključeno napajanje: < 0,3 W (tipično)
- Oznaka za energetsku klasu: E
- LED indikator napajanja: Rad – belo, Režim pripravnosti – bela (treperi)
- Napajanje: Spoljno, 100–240 V naizmenične struje, 50–60 Hz

## Dimenzije

- Proizvod sa postoljem (maks. visina): 554 x 413 x 227 mm
- Proizvod bez postolja (mm): 554 x 338 x 50 mm
- Pakovanje u mm (Š x V x D): 620 x 433 x 168 mm

## Težina

- Proizvod sa postoljem (kg): 8,15 kg
- Proizvod bez postolja (kg): 4,86 kg
- Proizvod sa pakovanjem (kg): 11,06 kg

## Uslovi rada

- Temperaturni raspon (radne): 0 °C do 40 °C °C
- Temperaturni raspon (odlaganje): -20°C do 60°C °C
- Relativna vlažnost: 20%–80% %

- Nadmorska visina: U radu: +12.000 stopa (3.658 m), kada ne radi: +40.000 stopa (12.192 m)
- MTBF (demonstrirano): 70.000 sati (ne uključujući pozadinsko osvetljenje)

## Održivost

- Zaštita životne sredine i energija: EnergyStar 8.0, EPEAT\*, TCO sertifikat, RoHS, WEEE
- Materijal za pakovanje koji može da se reciklira: 100 %
- Posebne substance: Kucište bez PVC / BFR, Bez žive

## Usklađenost i standardi

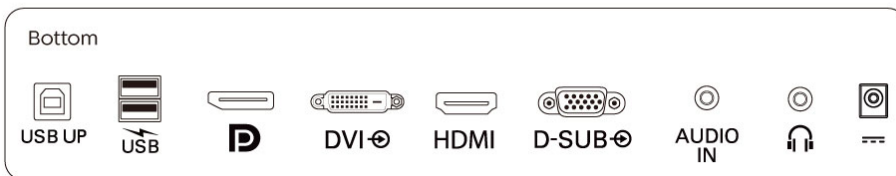
- Regulatorna odobrenja: CB, CE Mark, FCC klasa B, SEMKO, UKRAJINSKI, ICES-003, TUV/GS, TUV Ergo, CU-EAC, EAEU RoHS, cETLus

## Kutija

- Prednji okvir: Crna
- Zadnji okvir: Crna
- Postolje: Crna
- Završi: Tekstura

## Šta je u kutiji?

- Monitor sa postoljem
- Kablovi: D-Sub kabl, HDMI kabl, DP kabl, USB-A na B kabl, audio kabl, kabl za napajanje
- Korisnička dokumentacija
- Pribor: Dodirna olovka x 1 (crna)



Datum izlaska 2022-04-21

Verzija: 6.0.1

12 NC: 8670 001 70373  
EAN: 87 12581 77117 1

© 2022 Koninklijke Philips N.V.  
Sva prava zadržana.

Specifikacije su podložne promeni bez prethodnog obaveštenja. Trgovačke marke su vlasništvo kompanije Koninklijke Philips N.V. ili njihovih vlasnika.

[www.philips.com](http://www.philips.com)

\* „IPS“ slova oznaka / zaštićeni žig i povezani patenti za tehnologije vlasništvo su odgovarajućih kompanija.  
\* Materijal i debljina rukavice: nitril (0,15 mm), pamuk (0,31 mm), CPE (0,03 mm), PVC (0,12 mm)  
\* Vrednost vremena odziva jednaka sa SmartResponse  
\* Pogledajte „SmoothTouch“ u korisničkom priručniku za više detalja u vezi sa podrškom za dodir u različitim operativnim sistemima.  
\* Brzo punjenje je usklađeno sa USB BC 1.2 standardom  
\* EPEAT oznaka je važeća samo tamo gde Philips registruje proizvod. Posetite <https://www.epeat.net/> za status registracije u svojoj zemlji.  
\* Izgled monitora može da se razlikuje od onog na slici.

Ovaj dokument je originalno proizveden i objavljen od strane proizvođača, brenda Philips, i preuzet je sa njihove zvanične stranice. S obzirom na ovu činjenicu, Tehnoteka ističe da ne preuzima odgovornost za tačnost, celovitost ili pouzdanost informacija, podataka, mišljenja, saveta ili izjava sadržanih u ovom dokumentu.

Napominjemo da Tehnoteka nema ovlašćenje da izvrši bilo kakve izmene ili dopune na ovom dokumentu, stoga nismo odgovorni za eventualne greške, propuste ili netačnosti koje se mogu naći unutar njega. Tehnoteka ne odgovara za štetu nanесenu korisnicima pri upotrebi netačnih podataka. Ukoliko imate dodatna pitanja o proizvodu, ljubazno vas molimo da kontaktirate direktno proizvođača kako biste dobili sve detaljne informacije.

Za najnovije informacije o ceni, dostupnim akcijama i tehničkim karakteristikama proizvoda koji se pominje u ovom dokumentu, molimo posetite našu stranicu klikom na sledeći link:

<https://tehnoteka.rs/p/philips-monitor-242b9tl00-akcija-cena/>