

Uputstvo za upotrebu

XIAOMI kamera za video nadzor 1080p Set



Tehnoteka je online destinacija za upoređivanje cena i karakteristika bele tehnike, potrošačke elektronike i IT uređaja kod trgovinskih lanaca i internet prodavnica u Srbiji. Naša stranica vam omogućava da istražite najnovije informacije, detaljne karakteristike i konkurentne cene proizvoda.

Posetite nas i uživajte u ekskluzivnom iskustvu pametne kupovine klikom na link:

<https://tehnoteka.rs/p/xiaomi-kamera-za-video-nadzor-1080p-set-akcija-cena/>

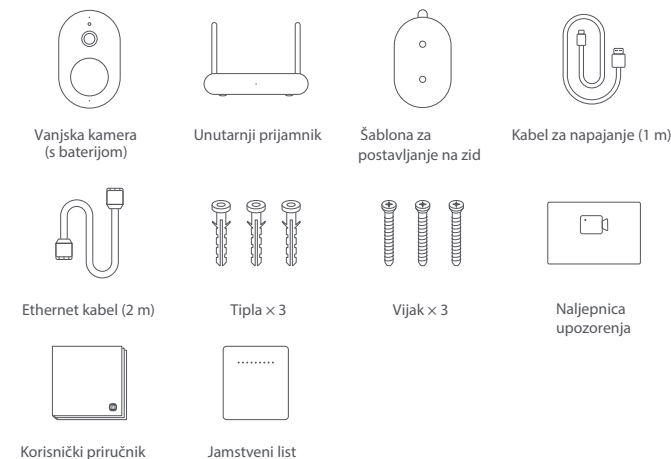
Mi Wireless Outdoor Security Camera 1080p Set

Korisnički priručnik



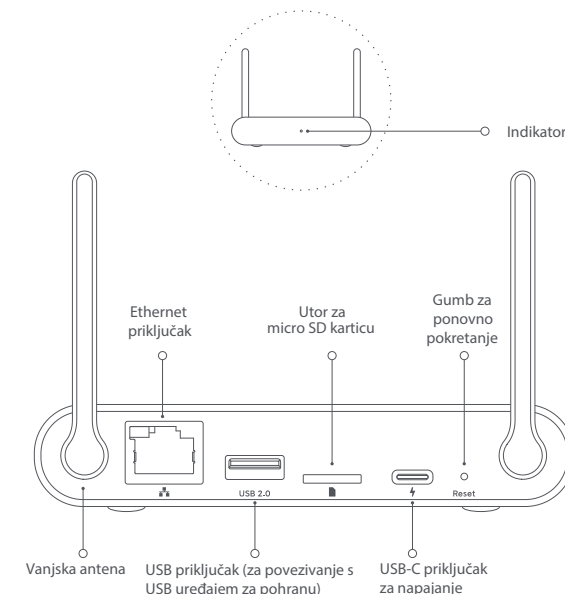
Pregled proizvoda

Sadržaj pakiranja



Napomena: ilustracije proizvoda, pribora i korisničkog sučelja u korisničkom priručniku služe samo referentne svrhe. Stvarni proizvod i funkcije mogu se razlikovati zbog poboljšanja proizvoda.

Unutarnji prijamnik



Prije uporabe pažljivo pročitajte ovaj priručnik i sačuvajte ga za buduću uporabu.

Mjere opreza

Raspon radne temperature za ovu kameru je -20°C do 50°C. Nemojte koristiti ovu kameru u okruženjima s temperaturama višim ili nižim od navedenog radnog raspona.

Ova kamera precizan je elektronički proizvod koji ima IP65 vodootpornost. Ne izlažite ovu kameru ekstremno vlažnim okruženjima ili mjestima koja su sklona prodiranju vode u kameru kako biste izbjegli utjecaj na normalnu uporabu.

Vanjska kamera sadrži bateriju, ne izlažite je izravnoj sunčevoj svjetlosti, vatri ili drugim izvorima topline.

Kako biste poboljšali performanse kamere, nemojte postavljati njezin objektiv okrenut prema ili uz reflektirajuće površine, kao što su stakleni prozori ili bijeli zidovi, jer će to uzrokovati da slika izgleda previše svijetla u područjima blizu kamere i tamnija u područjima dalje od nje ili uzrokovati da kamera proizvodi potpuno bijele slike.

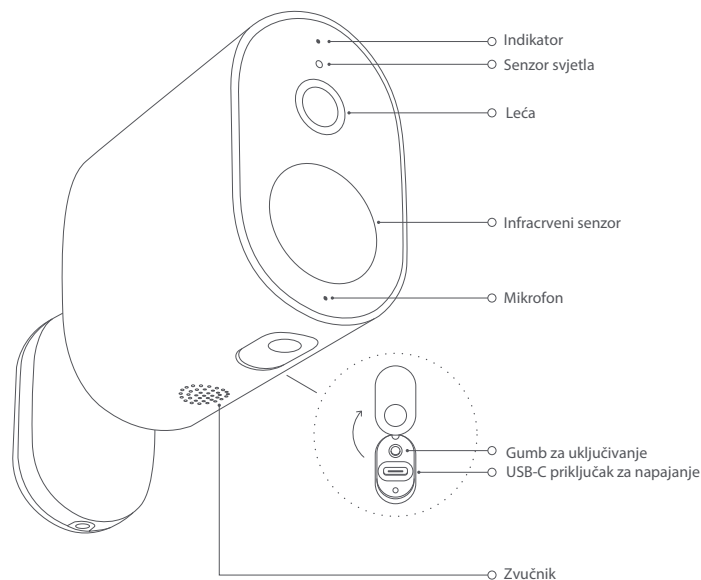
Pobrinite se da kamera bude instalirana u području s jakim Wi-Fi signalom. Ne postavljajte kameru u blizini mikrovalnih pećnica i drugih objekata ili mjesta koja utječu na njezin Wi-Fi signal.

Kada je funkcija noćnog vida omogućena ili onemogućena, vanjska kamera će prebaciti infracrveni presječni filtar, što može biti popraćeno laganim zvukom klika i to je normalno.

Nemojte sami rastavljati ili mijenjati bateriju vanjske kamere. Nepravilan rad može uzrokovati opasnost od eksplozije.

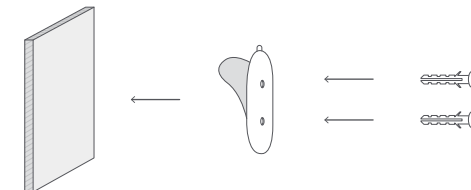
Korištenje u okruženju s niskom temperaturom ili korištenje tijekom punjenja će utjecati na trajanje baterije ovog proizvoda u stanju pripravnosti. Nemojte koristiti funkciju snimanja u stvarnom vremenu dulje vrijeme tijekom punjenja kako biste izbjegli smanjenje životnog vijeka baterije. Stvarno vrijeme u stanju pripravnosti povezano je s okruženjem i navikama korištenja.

Vanjska kamera

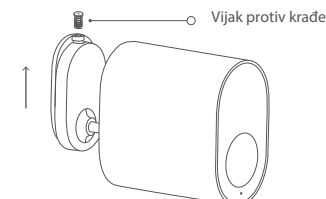


Postavljanje vanjske kamere

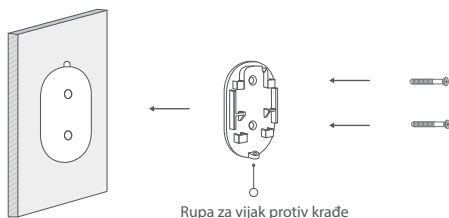
- Zalijepite šablону za postavljanje na zid.
- Izbušite dvije rupe u zidu prema pozicijama rupa na zalijepljenoj šabloni, rupe trebaju imati promjer oko 5 mm i biti duboke oko 26 mm.
- Postavite tiplu u izbušene rupe.



- Odvrtite vijak protiv krađe s baze i gurnite kameru prema gore kako bi ju uklonili s pločice za postavljanje baze, kao što je prikazano na slici.



5. Pomoću vijaka postavite pločicu za postavljanje baze na zid.
Napomena: rupa za vijak protiv krađe treba biti okrenuta prema dolje.



6. Neka gumb vanjske kamere bude okrenut prema dolje i zakrenite bazu vanjske kamere za 180° tako da rupa za vijak protiv krađe bude okrenuta prema dolje.
7. Postavite vanjsku kameru na pločicu za postavljanje baze i zategnite vijak protiv krađe.



Kako koristiti

Vanjska kamera

Punjenje: spojite vanjsku kameru i kabel za napajanje, indikator treperi crveno tijekom punjenja i isključi se kada se kamera potpuno napuni.

Uključivanje/isključivanje: nakon što se kamera potpuno napuni, kratko pritisnite gumb za uključivanje, indikator će se uključiti (indikator treperi narančasto i postoji glasovna obavijest kada se prvi put uključiti), a vanjska kamera je uspješno uključena. Kratko pritisnite gumb za uključivanje i indikator i vanjska kamera će se ugasi.

Ponovno pokretanje: kada je kamera uključena, pritisnite i držite gumb za uključivanje 5 sekundi, a indikator će treptati narančasto nakon što se uspješno ponovno pokrene.

Unutarnji prijamnik

Uključivanje/isključivanje: priključite kabel i adapter za napajanje i uključite napajanje. Nakon što je indikatorsko svjetlo uključeno, unutarnji prijamnik je uspješno uključen. Isključite ga iz napajanja kako biste ga isključili.

Ponovno pokretanje: dok je uključen, upotrijebite priloženu iglicu kako bi pritisnuli i držali gumb za ponovno pokretanje 3 sekunde. Nakon što indikator zatreperi narančasto, unutarnji prijamnik je uspješno ponovno pokrenut.

Status indikatora

Vanjska kamera

Čekanje na ponovno pokretanje: narančasto
Čekanje na povezivanje: treperi narančasto
Povezivanje: treperi plavo
Povezano: isključen
Punjenje: treperi crveno
U potpunosti napunjena: isključen

Unutarnji prijamnik

Čekanje na ponovno pokretanje: narančasto
Čekanje na povezivanje: treperi narančasto
Povezivanje: treperi plavo
Povezano: plavo

Povezivanje s Mi Home/Xiaomi Home aplikacijom

- Ovaj proizvod radi s Mi Home/Xiaomi Home* aplikacijom. Koristite Mi Home/Xiaomi Home aplikaciju za upravljanje uređajem i interakciju s drugim pametnim kućanskim uređajima.
- Skenirajte QR kod kako biste preuzeli i instalirali aplikaciju. Bit ćete preusmjereni na stranicu za postavljanje veze ukoliko je aplikacija već instalirana. Drugi način je da potražite "Mi Home/Xiaomi Home" u trgovini aplikacija kako biste preuzeli i instalirali aplikaciju.



- Otvorite početnu stranicu Mi Home aplikacije, dodirnite ikonu + u gornjem desnom kutu, uđite na stranicu za dodavanje uređaja, skenirajte QR kod iznad ili na dnu unutarnjeg prijamnika i povežite ga prema uputama u aplikaciji. Nakon što je unutarnji prijamnik uspješno spojen, indikator je plave boje.
- Zatim slijedite upute u aplikaciji kako bi nastavili s dodavanjem vanjskih kamera (skenirajte QR kod kućišta vanjske kamere). Nakon što je vanjska kamera uspješno povezana, indikator će se ugasi i dobit ćete glasovnu obavijest da je uspješno povezana.

Napomena:

- Ovaj proizvod podržava samo povezivanje s Wi-Fi mrežom od 2,4 GHz i ne podržava Wi-Fi mreže od 5 GHz. Unutarnji prijamnik se također može povezati putem Ethernet kabela.

Verzija aplikacije je možda ažurirana, slijedite upute na temelju trenutne verzije aplikacije.

Specifikacije

Naziv	Mi Wireless Outdoor Security Camera 1080p Set
Model	MWC13
Nazivni ulaz	5 V \approx 2 A
Dimenzije vanjske kamere	52.5 X 122 X 102.6 mm
Neto težina vanjske kamere	273 g
Kut leće	130°
Rezolucija	1920 x 1080
Otvor blende	F2.1
Video kodek	H.265
Svjetlo za noćno gledanje	Osam IC svjetala od 940 nm
Radna temperatura	-20°C do 50°C
IP ocjena	IP65
Kapacitet baterije	5700 mAh 3.65 V
Bežično povezivanje	Wi-Fi IEEE 802.11 b/g/n 2.4 GHz
Kompatibilnost	Android 6.0 i iOS 10 ili iznad
Wi-Fi radna frekvencija	2412-2472 MHz
Wi-Fi maksimalna izlazna snaga	<20 dBm

Dimenzije unutarnjeg prijamnika	110 x 85 x 77.1 mm
Neto težina unutarnjeg prijamnika	88 g
Pohrana unutarnjeg prijamnika	Micro SD kartica (podržava do 32 GB)/ USB mobilni uređaj za pohranu/ pohrana u oblak
Žično povezivanje unutarnjeg prijamnika	RJ45 Ethernet priključak

Sigurnost baterije

Ovaj uređaj opremljen je ugrađenom baterijom koja se ne može ukloniti ili zamijeniti. Nemojte sami rastavljati niti modificirati bateriju.

WEEE informacije



Svi proizvodi koji nose ovaj simbol otpadna su električna i elektronička oprema (WEEE kao u Direktivi 2012/19/EU) koja se ne smije miješati s kućnim otpadom. Umjesto toga, trebali biste zaštititi zdravlje ljudi i okoliš tako što ćete svoju otpadnu opremu predati na određeno mjesto za prikupljanje otpadnih električnih i elektroničkih uređaja koje imenuje vlada ili lokalne vlasti. Pravilno odlaganje i recikliranje pomoći će u sprječavanju potencijalnih negativnih posljedica po okoliš i zdravlje ljudi. Obratite se servisu ili lokalnim vlastima za više informacija o lokaciji, kao i uvjetima i odredbama takvih prikupnih mjesta.

EU izjava o sukladnosti



Mi, Shanghai Moshon Technology Co., Ltd., ovime izjavljujemo da je radio oprema tipa MWC13 u skladu s Direktivom 2014/53/EU. Kompletan tekst EU izjave o sukladnosti dostupan je na sljedećoj internetskoj adresi: <http://www.mi.com/global/service/support/declaration.html>

Proizvedeno za: Xiaomi Communications Co., Ltd.
Proizvođač: Shanghai Moshon Technology Co., Ltd. Adresa:
No. 668 Xinzhuang Road, Songjiang Hi-Tech Park, Caohejing Development Zone, Shanghai, Kina
Za daljnje informacije molimo posjetite www.mi.com Verzija korisničkog priručnika: V1.0

Ovaj dokument je originalno proizveden i objavljen od strane proizvođača, brenda Xiaomi, i preuzet je sa njihove zvanične stranice. S obzirom na ovu činjenicu, Tehnoteka ističe da ne preuzima odgovornost za tačnost, celovitost ili pouzdanost informacija, podataka, mišljenja, saveta ili izjava sadržanih u ovom dokumentu.

Napominjemo da Tehnoteka nema ovlašćenje da izvrši bilo kakve izmene ili dopune na ovom dokumentu, stoga nismo odgovorni za eventualne greške, propuste ili netačnosti koje se mogu naći unutar njega. Tehnoteka ne odgovara za štetu nanесenu korisnicima pri upotrebi netačnih podataka. Ukoliko imate dodatna pitanja o proizvodu, ljubazno vas molimo da kontaktirate direktno proizvođača kako biste dobili sve detaljne informacije.

Za najnovije informacije o ceni, dostupnim akcijama i tehničkim karakteristikama proizvoda koji se pominje u ovom dokumentu, molimo posetite našu stranicu klikom na sledeći link:

<https://tehnoteka.rs/p/xiaomi-kamera-za-video-nadzor-1080p-set-akcija-cena/>