

Uputstvo za upotrebu

ROWENTA štapni usisivač RH1238WO

ROWENTA



Tehnoteka je online destinacija za upoređivanje cena i karakteristika bele tehnike, potrošačke elektronike i IT uređaja kod trgovinskih lanaca i internet prodavnica u Srbiji. Naša stranica vam omogućava da istražite najnovije informacije, detaljne karakteristike i konkurentne cene proizvoda.

Posetite nas i uživajte u ekskluzivnom iskustvu pametne kupovine klikom na link:

<https://tehnoteka.rs/p/rowenta-stapni-usisivac-rh1238wo-akcija-cena/>

X TREM COMPACT

INSTRUCTIONS FOR USE

FR Guide de l'utilisateur - EN User's guide - DE Bedienungsanleitung - NL Gebruiksaanwijzing - ES Guía del usuario - PT Guia de utilização - IT Manuale d'uso - TR Kullanım kılavuzu - CS Navod k použití - SK Používateľská príručka - HU Használati utmutató - PL Instrukcja obsługi - ET Kasutusjuhend - LT Naudo-totoj vadovas - LV Lietošanas pamācība - BG Ръководство на потребителя - RO Ghidul utilizatorului - SI Navodila za uporabnika - HR Upute za uporabu - BS Upute za upotrebu - SR Uputstvo za upotrebu - RU Руководство пользователя - EL Οδηγός χρήσης - UK Посібник користувача - CN 用户指南 - HK 用户指南 - KO 사용자 가이드 - AR دليل الاستعمال - FA راهنمای کاربر - FI Käyttö-
ohje - NO Brukermanual - DA Bruger manual - MY Panduan pengguna - VN Hướng dẫn sử dụng



RH12 - TY12 - E012

PLEASE READ CAREFULLY

THE "SAFETY AND USE INSTRUCTIONS" BOOKLET BEFORE FIRST USE

FR Veuillez lire attentivement le livret "Consignes de sécurité et d'utilisation" avant la première utilisation / DE Lesen Sie vor dem erstmaligen Gebrauch aufmerksam die Broschüre „Sicherheits- und Bedienungshinweise“ durch. / NL Gelieve vóór het eerste gebruik aandachtig het boekje met de veiligheids- en gebruiksvorschriften door te nemen / ES Lea detenidamente el libro «Instrucciones de seguridad y de uso» antes de utilizar el aparato por primera vez / PT Leia atentamente o manual «Instruções de segurança e utilização» antes da primeira utilização / IT Leggere con attenzione il libretto "Norme di sicurezza e d'uso" al primo utilizzo / EL Διαβάστε προσεκτικά το εγχειρίδιο «Οδηγίες ασφαλείας και χρήσης» πριν από την πρώτη χρήση / TR İlk kullanımdan önce "Güvenlik ve kullanım talimatları" kitapçığını dikkatlice okuyun / CS Před prvním použitím si, prosím, pečlivě prostudujte „Bezpečnostní pokyny pro použití“ / SK Pred prvým použitím si pozorne prečítajte „Bezpečnostné odporúčania a použitie“. / HU Az első használat előtt figyelmesen olvassa el a „Biztonsági előírások és használati útmutató” című fejezetet / PL Przed pierwszym użyciem proszę uważnie przeczytać broszurę „Zalecenia dotyczące bezpieczeństwa i użytkowania” / ET Palun lugege enne esimest korda kasutamist hoolikalt ohutus- ja kasutusjuhendit / LT Atidžiai perskaitykite knygelę „Saugos ir naudojimo reikalavimai” prieš naudodami įrenginį pirmą kartą / LV Pirms izmantojat ierici pirmoreiz, lūdzu rūpīgi izlasiet brošūru "Norādījumi par drošību un lietošanu" / BG Моля, прочетете внимателно книжката "Препоръки за безопасност и употреба" преди първоначална

употреба / RO Înainte de prima utilizare, citiți cu atenție manualul „Instrucțiunile de siguranță și de utilizare” / SL Pred prvo uporabo natančno preberite »Navodila za varno uporabo« / HR Molimo da prije prve uporabe pažljivo pročitate priručnik „Sigurnosne upute” / BS Prije prve upotrebe pažljivo pročitaite knjžicu "Sigurnosne upute" / SR Pre prve upotrebe, pažljivo pročitaite "Bezbednosno I uputstvo za upotrebu" / RU Перед первым использованием внимательно прочитайте инструкцию «Меры безопасности и правила использования». / UK Перед першим використанням уважно прочитайте посібник «Правила техніки безпеки та рекомендації щодо використання» / CN 请在初次使用前仔细阅读阅读“安全及使用说明”，请仔细阅读“安全使用说明”小册子 / KO 제품을 처음 사용하기 전에 “안전 주의사항과 사용 방법”에 대한 안내 책자를 주의 깊게 읽으시기 바랍니다 / AR كتيب السلامة وإرشادات الاستخدام، بقراءة قبل الاستعمال للمرة الأولى / FA لue huolellisesti turvallisuus- ja käyttöohjeet -esite ennen ensimmäistä käyttöä / NO Les nøye gjennom brosjyren «Sikkerhets- og bruksanvisning» før du bruker den / DA Læs omhyggeligt bogen «Sikkerheds- og brugsanvisninger» inden første brug / SU Läs noga igenom broschyren «Säkerhets- och användningsinstruktioner» innan du använder den första gången / MY Sila baca buku arahan keselamatan tangan teliti sebelum penggunaan pertama / VN Vui lòng đọc kỹ tài sách nhỏ “hướng dẫn sử dụng và an toàn” trước khi sử dụng lần đầu tiên



1 99% FILTRATION FILTER - FR Filtre 99% de filtration / DE 99% Filterung / NL Filter voor 99% filtratie / ES Filtro con 99% de filtración / PT 99% de filtragem / IT Filtro 99% di filtrazione / EL Φίλτρο που φιλτράρει το 99% / TR %99 filtreleme / CS 99% skládaný filtr / SK 99% skládaný filter / HU 99% -ig redőzött szűrő / PL Filtr z filtracją 99% / ET 99% filtreerimisfilter / LT 99% filtravimo filtras / LV 99% filtrācijas filtrs / BG 99% филтрация на праха / RO Nivel de filtrare 99% / SL 99% filtracija / HR Filter za 99% filtracije / BS Filter za 99% filtracije / SR 99% filtracija / RU Фильтр с фильтрацией 99% / UK Фільтр 99% фільтрації / CN 过滤率高达99% / HK 過濾率99% / KO 99% 여과 필터 / AR 99% فلترة حتى / FA 99% فیلتر تصفیه / FI 99 % -suodatin / NO Filter med 99 % filtrering / DA 99% filtreringsfilter / SU 99% filtreringsfilter / MY Penapis menapis 99% / VN Bộ lọc sạch 99% bụi bẩn

2 SEPARATOR - FR Séparateur / DE Staub-Abscheider / NL Scheidingsteken / ES Separador / PT Separador / IT Separatore / EL Διαχωριστής / TR Ayırıcı / CS Oddělovač prachu / SK V závislosti od modelu / HU Szétválasztó / PL Separator / ET Eraldaja / LT Separatorius / LV Atdalītājs / BG Сепаратор / RO Separator / PL Ločevalnik / HR Separator / BS Separator / SR Separator / RU Сепаратор / UK Сепаратораторний фільтр / CN 分離器 / HK 分離器 / KO 분리기를 / AR فاصل / FA جدا کننده / FI Eroin / NO Separator / DA Separator / SU Avskiljare / MY Pemisah / VN Bộ tách bụi

3 DUST CONTAINER - FR Bac à poussière / DE Staubbehälter / NL Stofreservoir / ES Depósito de suciedad / PT Depósito do pó / IT Contenitore della polvere / EL Δοχείο σκόνης / TR Toz haznesi / CS Nádobna na prach / SK Nádobna na prach / HU Poros tartály / PL Pojemnik na kurz / ET Tolmumahuti / LT Dulkių konteineris / LV Putekļu vertne / BG Контейнер за прах / RO Recipient de praf / SL Kontejner za prah / HR Spremnik prašine / BS Spremnik za prašinu / SR Posuda za prašinu / RU Контейнер для сбора пыли / UK Зконтейнер для пилу / CN 集尘筒 / HK 集塵筒 / KO 먼지통 / AR وعاء الغبار / FA ظرف گرد و غبار / FI Pölysilili / NO Stovbeholder / DA Stovbeholder / SU Dammbehållare / MY Bekas habuk / VN Ngăn chứa bụi

4 SOFA BRUSH - FR Brosse sofa / DE Polsterdüse / NL Meubelzuigmond / ES Cepillo para sofás / PT Escova para sofás / IT Spazzola divano / EL Βούρτσος για καναπέδες / TR Koltuk başlığı / CS Kartáč na pohovku / SK Keňa na pohovku / HU Kanapé kefe / PL Szczotka do kanap / ET Diivanihari / LT Sofos tepdukas / LV Divāna birste / BG Четка за мебели / RO Perie canapea / SL Krtača za sedežne garniture / HR Četka za namještaj / BS Četka za namještaj / SR Četka za namještaj / RU Щетка для мягкой мебели / UK Щетка для дивану / CN 沙发吸刷 / HK 沙发吸刷 / KO 소파 브러시 / AR فرشاة الكنب / FA برس مبل / FI Sohvaharja. / NO Sofaborste / DA Sofaborste / SU Möbelborste / MY Berus sofa / VN Bàn chải ghế sofa

5 CREVICE NOZZLE - FR Accessoire fente / DE Fugendüse / NL Kierenzuigmond / ES Boquilla ranuras / PT Acessório para frestas e rodapés / IT Bocchetta lancia piatta / EL Ρύγχος / TR Dar uçlu başlık / CS Štěrbinová hubice / SK Štěrbinová hubica / HU Réshivóka / PL Ssawka szczelinowa / ET Paguotsik / LT Plyšio antgalis / LV Plaisas sprausla / BG Накрайник за тесни пространства / RO Accesoriu pentru spații înguste / SL Ozek nastavek / HR Nastavak za utore / BS Nastavak za uske prostore / SR Nastavak za uske otvore / RU Шелевая насадка / UK Насадка для щілин / CN 縫隙吸嘴 / HK 縫隙吸嘴 / KO 틈새 노즐 / AR رأس المناطق الضيقة / FA هدایت مناطق باریک / FI Rakosuutin / NO Fugumunstykke / DA Sprækkedyse / SU Fogmunstycke / MY Muncung celah / VN Đầu hút có khe hở

6 DOCKING STATION - FR Stand de charge / DE Ladestation / NL Dockingstation / ES Base de carga / PT Estação de ancoragem / IT Stazione di ancoragem / EL Βάση φόρτισης / TR Bağlantı İstasyonu / CS Nabíjecí stanice / SK Parkovacia stanica / HU Dokkolóállomás / PL Stacja dokująca / ET Dokkimisjaam / LT Įkrovimo stotelė / LV Dokstacija / BG Докинг станция / RO Stație de încărcare / SL Polnilna postaja / HR Priključna stanica / BS Stanica za punjenje / SR Stanica za punjenje / RU Зарядная станция / UK Док-станція / CN 充电器 / HK 充電底座 / KO 도킹 스테이션 / AR قاعدة / FA پایه شارژ / FI Telakointiasema / NO Dockingstasjon / DA Dockingstation / SU Dockingsstation / MY Stesen Dok / VN Trạm sạc

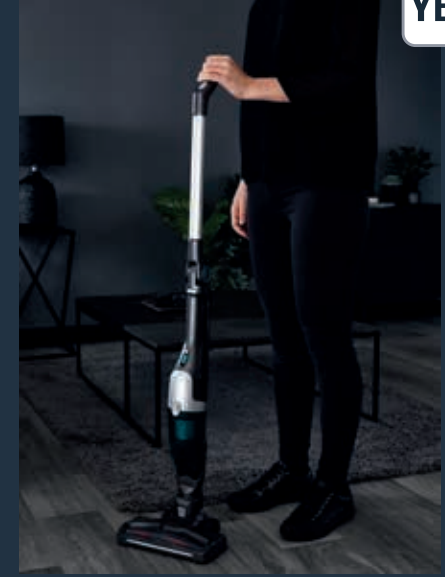
7 EASY BRUSH - FR Brosse facile à utiliser / DE Einfache Bürste / NL Easy-brorstel / ES Cepillado fácil / PT Escovagem fácil / IT Spazzola di facile utilizzo / EL Εύκολο βούρτσισμα / TR Kolay Firça / CS Jednoduchý kartáček / SK Láhka kefa / HU Könnyű kefe / PL Łatwa w użyciu szczotka / ET Easy Brush / LT „Easy Brush” / LV Easy Brush / BG Четка за лесно сресване / RO Perie Easy Brush / SL Preprosta krtača / HR Jednostavna četka / BS Jednostavna četka / SR Jednostavna četka / RU Удобная щетка / UK Щітка Easy Brush / CN 便利刷 / HK 輕易梳理 / KO 간편한 브러시 / AR التمشيط السهل / FA برس آسان / FI Selvitysharja / NO Enkel børste / DA Nem børste / SU Lättborstat / MY Berus Mudah / VN Bàn chải nhanh

8 HAIR CUTTER - FR Coupe cheveux / DE Haarschneider / NL Tondeuse / ES Cortador de pelo / PT Cortador de cabelo / IT Accessorio per la rimozione dei peli / EL Κοιμητική μηχανή / TR Saç Kesme Aparatı / CS Odstraňovač vlasů / SK Strihač vlasov / HU Hajvágó / PL Maszynka do strzyżenia włosów / ET Juukselõikur / LT Plaukų kirpimo mašinėlė / LV Matu griežamā mašina / BG Машинка за подстригване / RO Accesoriu de tăiat părul / SL Striznik las / HR Šišač za kosu / BS Rezač za kosu / SR Aparat za šišanje / RU Машинка для стрижки волос / UK Інструмент для стрижки волосів / CN 理发器 / HK 理髮器 / KO 헤어 커터 / AR أداة قص الشعر / FA قیچی مو / FI Hiustenleikkokone / NO Hårklipper / DA Hårklipper / SU Hårklippare / MY Pematong Rambut / VN Lược gỡ tóc rời

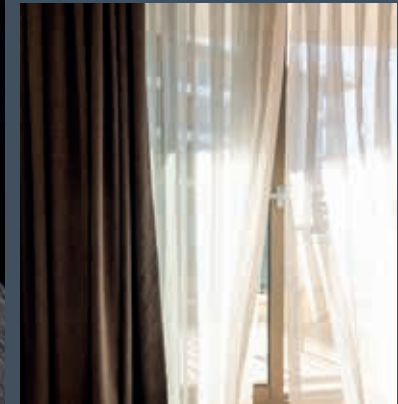




BI DIRECTIONAL FLEX

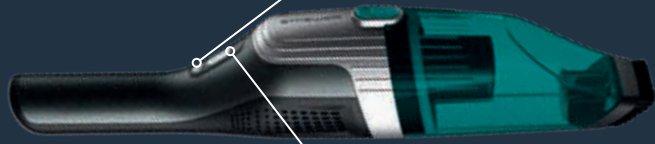


YES

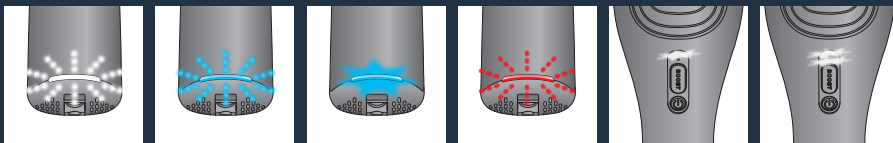




ON / OFF



BOOST



ON

BOOST



RUNNING TIME



BOOST



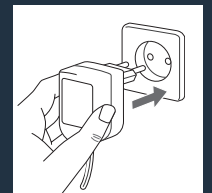
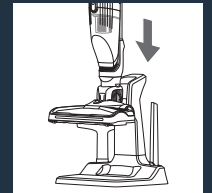
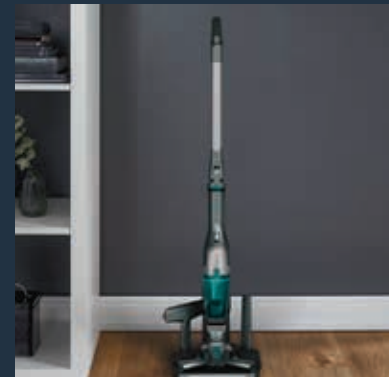
UP TO
40 min

UP TO
10 min



UP TO
20 min

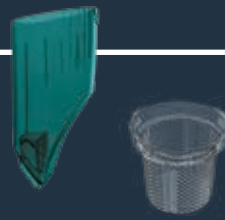
UP TO
10 min



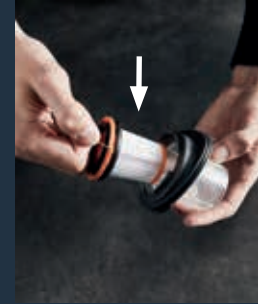


1X / WEEK*

* FR Semaine - DE Woche - IT Settimana - ES Semana - RU Неделя - PL Tydzień - NL Week - PT Semana - EL Εβδομάδα - TR Hafta - CS Týden - SK Týždeň - HU Hét - ET Nädal - SLV Avaitë - LT Nedėļa - BG Седмица - RO Săptămână - SL Teden - HR Tjedan - BS Sedmica - SR Nedelja - UK Тиждень - CN 星期 - HK 星期 - KR 주 - AR أسبوع / هفته - FI Viikko - NO Uke - DA Uge - SU Vecka - MY Minggu - VN Tuần

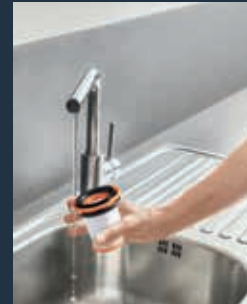
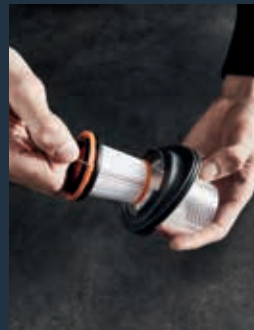
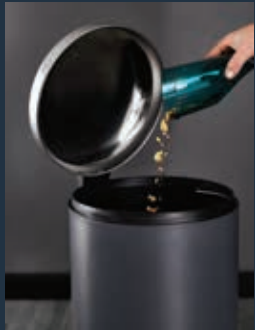


99% FILTRATION



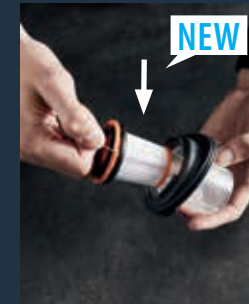
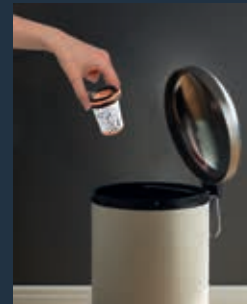
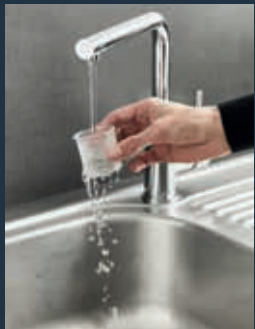
1X / WEEK*

* FR Semaine - DE Woche - IT Settimana - ES Semana - RU Неделя - PL Tydzień - NL Week - PT Semana - EL Εβδομάδα - TR Hafta - CS Týden - SK Týždeň - HU Hét - ET Nädal - SLV Avaitë - LT Nedėļa - BG Седмица - RO Săptămână - SL Teden - HR Tjedan - BS Sedmica - SR Nedelja - UK Тиждень - CN 星期 - HK 星期 - KR 주 - AR أسبوع / هفته - FI Viikko - NO Uke - DA Uge - SU Vecka - MY Minggu - VN Tuần



1X / MONTH*

* FR Mois - DE Monat - IT Mese - ES Mes - RU Месяц - PL Miesiąc - NL Maand - PT Mês - EL Μήνας - TR Ay - CS Měsíc - SK Mesiac - HU Hónap - ET Kuu - LV Mēnesis - LT Mėnuo - BG Месец - RO Lună - SL mesec - HR Mjesec - BS Mjesec - SR Mesec - UK Місяць - CN 月 - HK 月 - KR 월 - AR شهر / ماه - FI Kuukausi - NO Måned - DA Måned - SU Månad - MY Bulan - VN Tháng

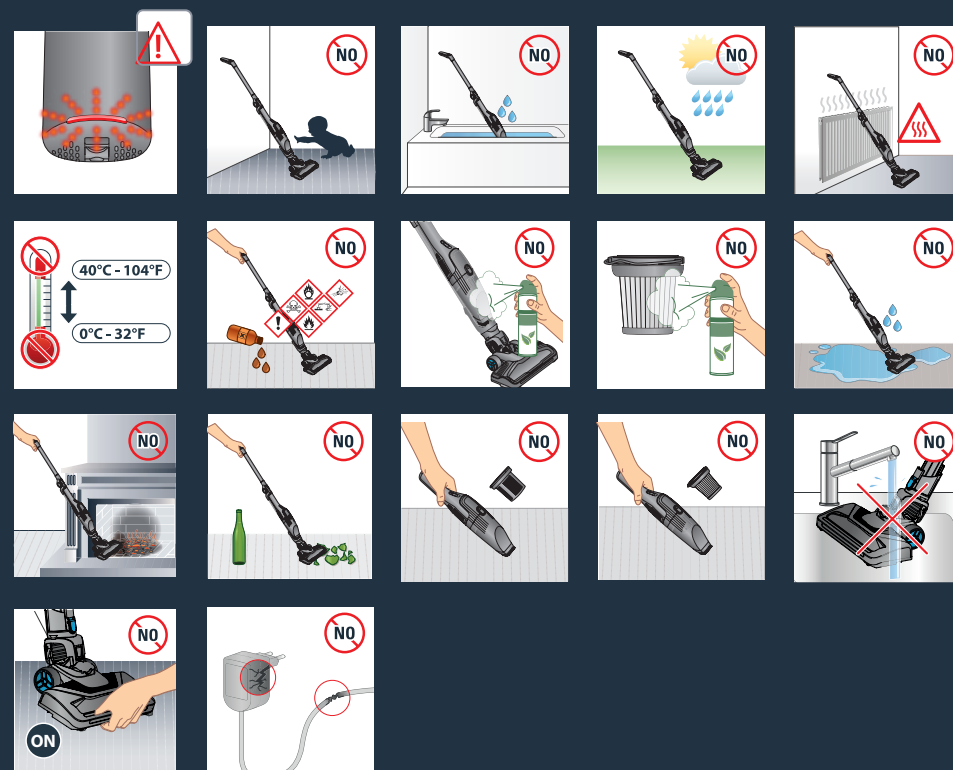
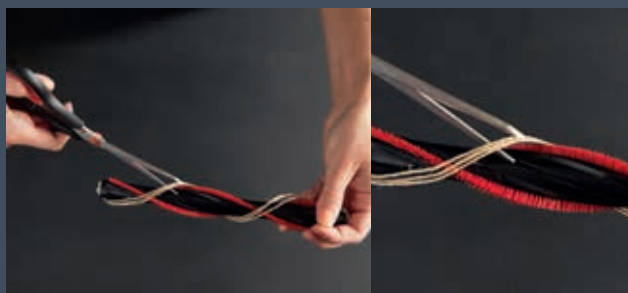
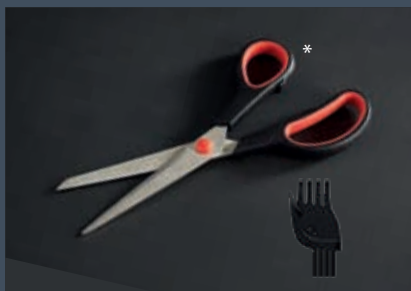
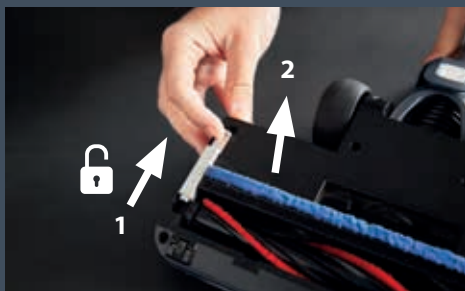
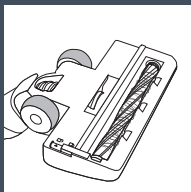
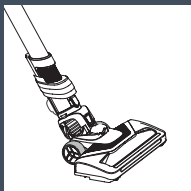


4X / YEAR

- FR an - DE Jahr - IT Anni - ES Año - RU Год - PL Rok - NL Jaar - PT Ano - EL Έτος - TR Yıl - CS Rok - SK Rok - HU Év - ET Év - LT Metai - LV Gads - BG Година - RO An - SL leto - HR Godina - BS Godina - SR Godina - UK Рік - CN 年 - HK 年 - KR 년 - AR سنة / سال - FI Vuosi - NO År - DA År - SU År - MY Tahun - VN Năm



1X / WEEK* – * FR Semaine - DE Woche - IT Settimana - ES Semana - RU Неделя - PL Tydzień - NL Week - PT Semana - EL Εβδομάδα - TR Hafta - CS Týden - SK Týždeň - HU Hétfő - ET Nädal - SLV Avaitė - LT Nedėlia - BG Седмица - RO Săptămână - SL Teden - HR Tjedan - BS Sedmica - SR Nedelja - UK Тиждень - CN 星期 - HK 星期 - KR 주 - AR أسبوع / هفته - FI Viikko - NO Uke - DA Uge - SU Vecka - MY Minggu - VN Tuần



* **EN Not included** / FR Non inclus / DE Nicht im Lieferumfang enthalten / NL Niet inbegrepen / ES No incluidos / PT Nao incluidos / IT Non incluso / TR Dahil değil / CS Není součástí balení / SK Nezahrnuté / HU Nem tartozék / PL Nie zawiera / ET Valja arvatud / LT Nėra įtraukta / LV Nav ietverts / BG Не са включени / RO Neinclus / SL Ni vključeno / HR Nisu uključeni / BS Nije uključeno / SR Nije uključeno / RU Не включено / EL Δεν περιλαμβάνονται / UK Не включено / CN 不包括 / HK 不包舍 / KO 포함되지않음 / AR غير مرفقة / FA شامل نمی شود / FI Ei sisälly / NO ikke inkludert / DA ikke inkluderet / SU ingar ej / MY Tidak termasuk / VN Không bao gồm



15 YEARS REPAIRABILITY



FR Réparable au juste prix 15 ans
 DE Reparierbarkeit zum fairen Preis 15 Jahre
 IT Riparabile al giusto prezzo 15 anni
 ES Reparable a un precio justo 15 años
 RU Возможность ремонта по честной цене 15 лет
 PL Naprawialny za rozsądną cenę 15 lat
 NL Reparatie voor een redelijke prijs 15 jaar
 NO Kan repareres til rimelig pris 15 år
 EL Επισκευάσιμο σε δίκαιη τιμή για 15 έτη
 FI Korjattavissa kohtuulliseen hintaan 15 vuotta
 NO Kan repareres til rimelig pris 15 år
 DA Kan repareres til rimelige priser 15 år
 SU Reparaationsbar till rimligt pris 15 år
 MY Boleh dibaiki untuk 15 tahun pada harga yang berpatutan

TR Uygun fiyatlı, 15 yıl boyunca onarılabilir ürün
 CS Opravitelné za přijatelnou cenu 15 let
 SK Opravitelné za prijateľnú cenu 15 rokov
 HU Gazdaságosan javítható 15 év
 ET Remonditakse õiglase hinnaga 15 aasta jooksul
 LV Produktam veic remontdarbus par objektīvu cenu laika periodā līdz 15 gadiem
 LT Gaminio taisymo už teisingą kainą laikotarpis: 15 metų
 BG Сервизна поддръжка на разумна цена 15 години
 RO Reparatibil la un preț accesibil 15 ani
 SL Popravljivo za sprejemljivo ceno 15 LET
 HR Pristupačna cijena popravka 15 godina
 BS Popravljiv po poštenoj cijeni 15 godina

SR Popravljivo po pristupačnoj cijeni tokom 15 godina
 UK Можливість ремонту за справедливою ціною 15 років
 CN 15 年來盡心提供可維修產品服務，價格合理
 HK 合理的維修價格 15 年
 KR 합리적인 수리비용 15년
 AR قابل للإصلاح بسعر عادل 15 سنة
 FA قابل تعمیر با قیمت عادلانه به مدت ۱۵ سال
 VN Hỗ trợ sửa chữa với mức giá hợp lý trong 15 năm

FOR MORE INFORMATION

FR Pour plus d'informations / DE Weitere Informationen / NL Voor meer informatie / ES Para más información / PT Para mais informações / IT Per ulteriori informazioni / EL Για περισσότερες πληροφορίες / TR Daha fazla bilgi için / CS Více informací naleznete zde / SK Pre viac informácií / HU További információk / PL Więcej informacji można znaleźć / ET Lisateave / LT Norėdami daugiau informacijos / LV Vairāk informācijas / BG За повече информация / RO Pentru informații suplimentare / SL Več informacij / HR Za više informacija / BS Za više informacija / SR Za više informacija / RU Для получения дополнительной информации / UK Для отримання докладніших відомостей / CN 获取更多信息 / HK 更多信息 / KO 더 자세한 정보는 아래 웹사이트에서 확인하실 수 있습니다 / AR للمزيد من المعلومات / FA برای کسب اطلاعات بیشتر / FI Lisätietoja / NO For mer informasjon / DA For mere information / SU För mer information / MY Untuk maklumat selanjutnya / VN Để biết thêm thông tin

www.rowenta.com

www.tefal.com

www.obhnordica.se

2220005193-03 - 18/2023

Ovaj dokument je originalno proizveden i objavljen od strane proizvođača, brenda Rowenta, i preuzet je sa njihove zvanične stranice. S obzirom na ovu činjenicu, Tehnoteka ističe da ne preuzima odgovornost za tačnost, celovitost ili pouzdanost informacija, podataka, mišljenja, saveta ili izjava sadržanih u ovom dokumentu.

Napominjemo da Tehnoteka nema ovlašćenje da izvrši bilo kakve izmene ili dopune na ovom dokumentu, stoga nismo odgovorni za eventualne greške, propuste ili netačnosti koje se mogu naći unutar njega. Tehnoteka ne odgovara za štetu nanесenu korisnicima pri upotrebi netačnih podataka. Ukoliko imate dodatna pitanja o proizvodu, ljubazno vas molimo da kontaktirate direktno proizvođača kako biste dobili sve detaljne informacije.

Za najnovije informacije o ceni, dostupnim akcijama i tehničkim karakteristikama proizvoda koji se pominje u ovom dokumentu, molimo posetite našu stranicu klikom na sledeći link:

<https://tehnoteka.rs/p/rowenta-stapni-usisivac-rh1238wo-akcija-cena/>