

## Uputstvo za upotrebu

PHILIPS pegla DST3030/70

# PHILIPS



Tehnoteka je online destinacija za upoređivanje cena i karakteristika bele tehnike, potrošačke elektronike i IT uređaja kod trgovinskih lanaca i internet prodavnica u Srbiji. Naša stranica vam omogućava da istražite najnovije informacije, detaljne karakteristike i konkurentne cene proizvoda.

Posetite nas i uživajte u ekskluzivnom iskustvu pametne kupovine klikom na link:

<https://tehnoteka.rs/p/philips-pegla-dst303070-akcija-cena/>

設備名稱：飛利浦蒸汽熨斗 Equipment name		型號（型式）：DST3010 Type designation (Type)				
單元 Unit	限用物質及其化學符號					
	鉛 Lead (Pb)	汞 Mercury (Hg)	鎘 Cadmium (Cd)	六價鉻 Hexavalent chromium (Cr <sup>VI</sup> )	多溴聯苯 Polybrominated biphenyls (PBB)	多溴二苯醚 Polybrominated diphenyl ethers (PBDE)
電源線組	0	0	0	0	0	0
上蓋	0	0	0	0	0	0
水箱	0	0	0	0	0	0
溫度旋鈕	0	0	0	0	0	0
加熱元件	0	0	0	0	0	0

備考 1. “超出 0.1 wt %” 及 “超出 0.01 wt %” 係指限用物質之百分比含量超出百分比含量基準值。  
Note 1: “Exceeding 0.1 wt %” and “exceeding 0.01 wt %” indicate that the percentage content of the restricted substance exceeds the reference percentage value of presence condition.

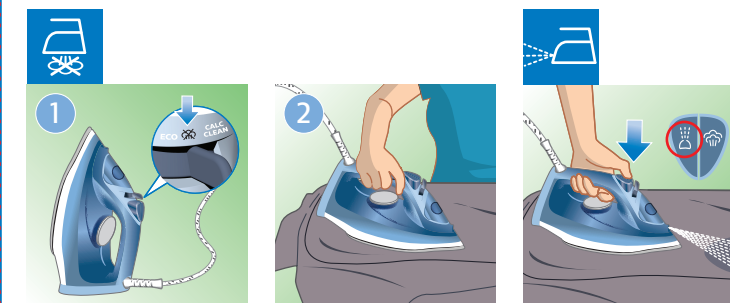
備考 2. “○” 係指該項限用物質之百分比含量未超出百分比含量基準值。  
Note 2: “○” indicates that the percentage content of the restricted substance does not exceed the percentage of reference value of presence.

備考 3. “—” 係指該項限用物質為排除項目。  
Note 3: Then “—” indicates that the restricted substance corresponds to the exemption.



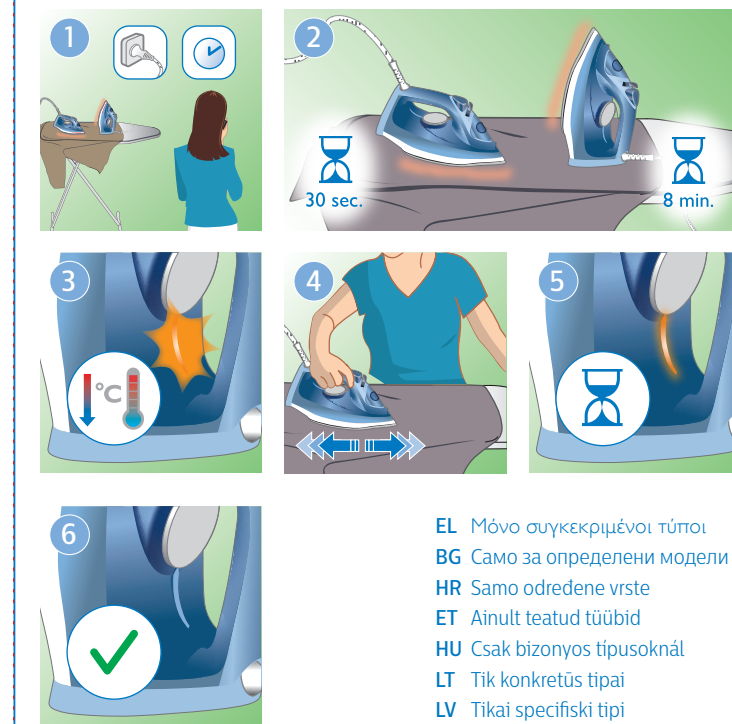
## 2

[www.philips.com/support](http://www.philips.com/support)



## 3

[www.philips.com/support](http://www.philips.com/support)



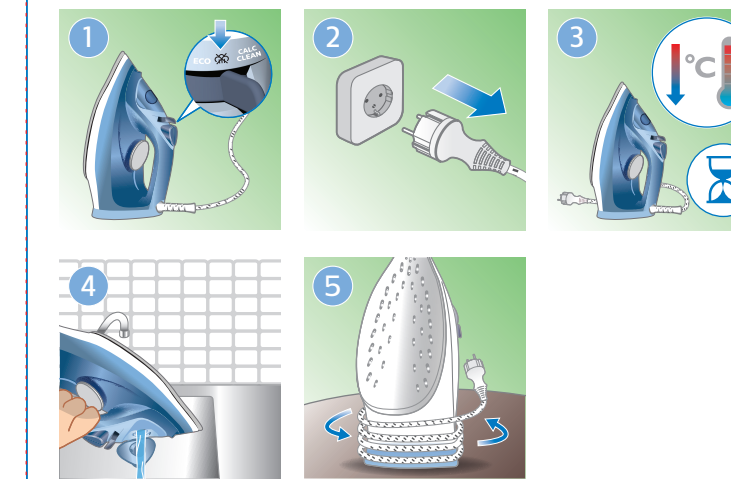
EN Specific types only  
DE Nur besondere Typen  
FR Certains modèles uniquement  
NL Alleen bepaalde typen  
DA Kun specifikke typer  
FI Vain tietyt mallit  
NO Bare spesifikke typer  
SV Endast specifika typer  
IT Solo per modelli specifici  
ES Solo modelos específicos  
PT Apenas tipos específicos  
RU Только для некоторых моделей  
TR Yalnızca belirli modellerde  
KK Тек кейбір модельдері үшін гана  
PL Tylko określone typy  
CS Pouze specifické typy

EL Μόνο συγκεκριμένοι τύποι  
BG Само за определени модели  
HR Samo određene vrste  
ET Ainult teatud tüübid  
HU Csak bizonyos típusoknál  
LT Tik konkretūs tipai  
LV Tikai specifiski tipi  
SK Len špecifické typy  
RO Numai pentru anumite tipuri  
SL Le pri določenih vrstah  
SR Samo specifični tipovi  
UK Лише окремі моделі  
MK Само одредени модели  
SQ Vetëm llojet e veçanta  
KO 특정 유형에만 해당  
TH เฉพาะบางรุ่นเท่านั้น  
SC 仅限特定类型  
TC 僅特定類型  
MS Jenis tertentu sahaja  
VI Chỉ có ở một số kiểu nhất định  
ID Hanya tipe tertentu saja

HE סוגים ספציפיים בלבד

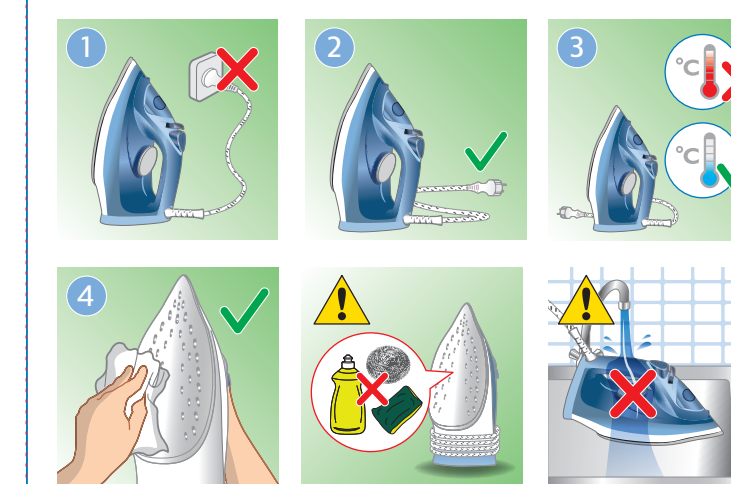
## 4

[www.philips.com/support](http://www.philips.com/support)



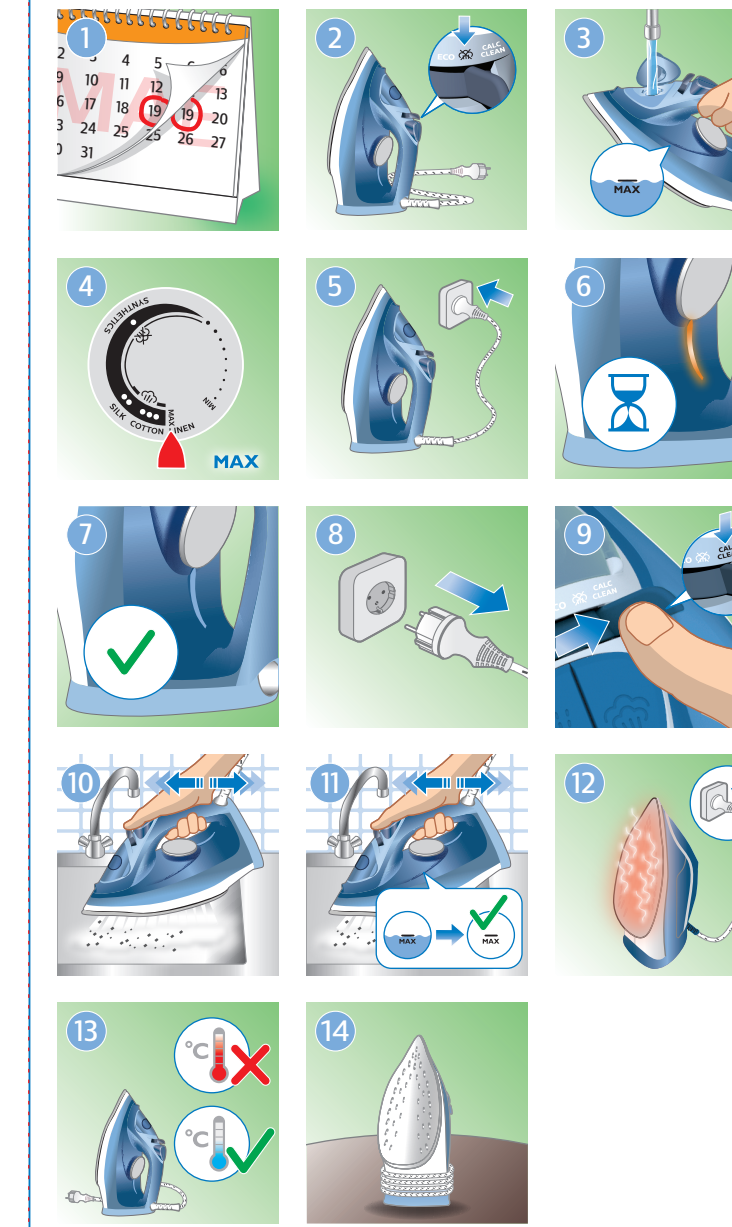
## 5

[www.philips.com/support](http://www.philips.com/support)



## 6

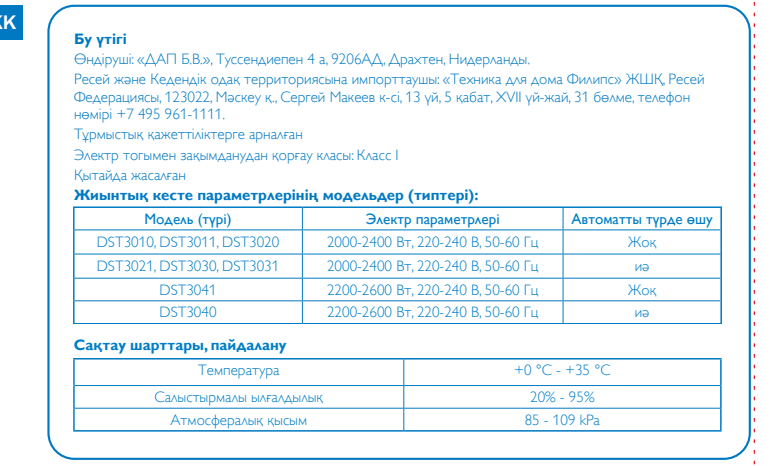
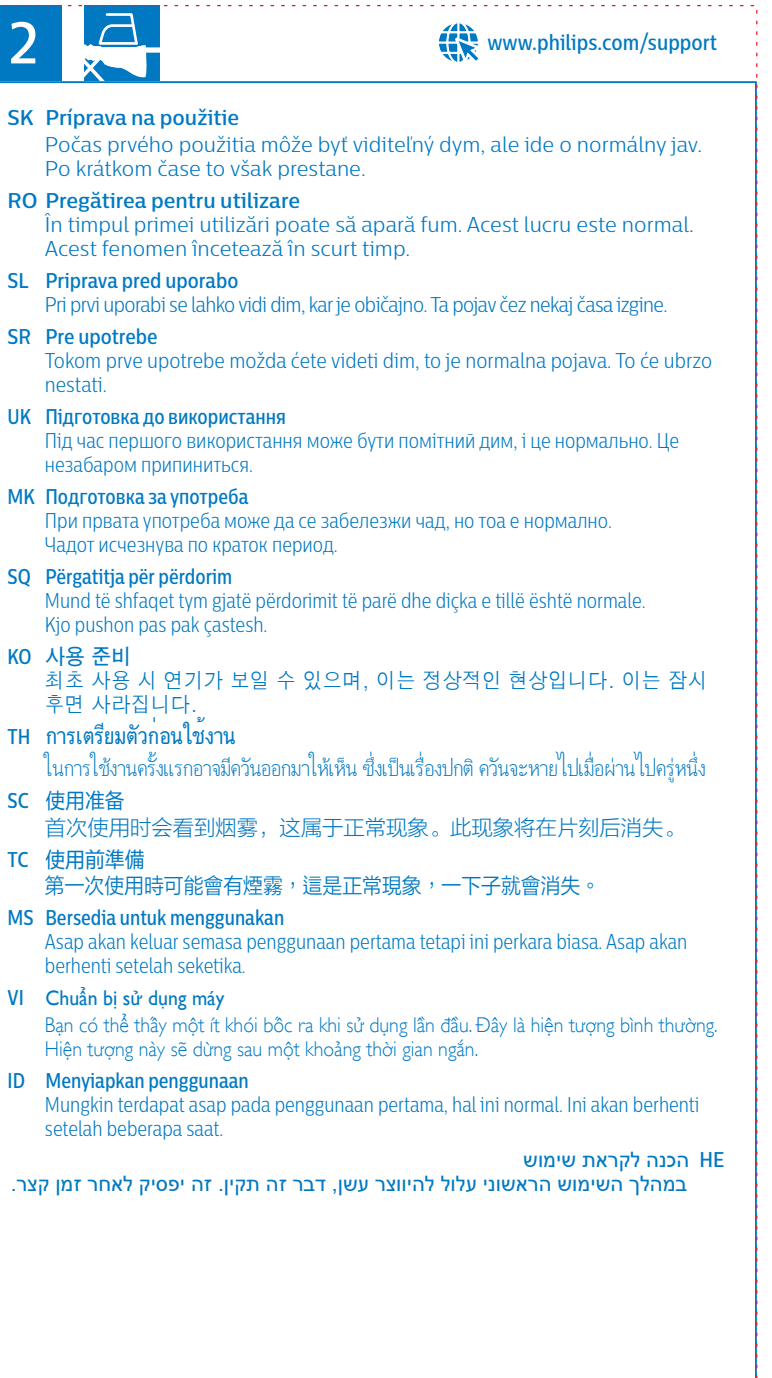
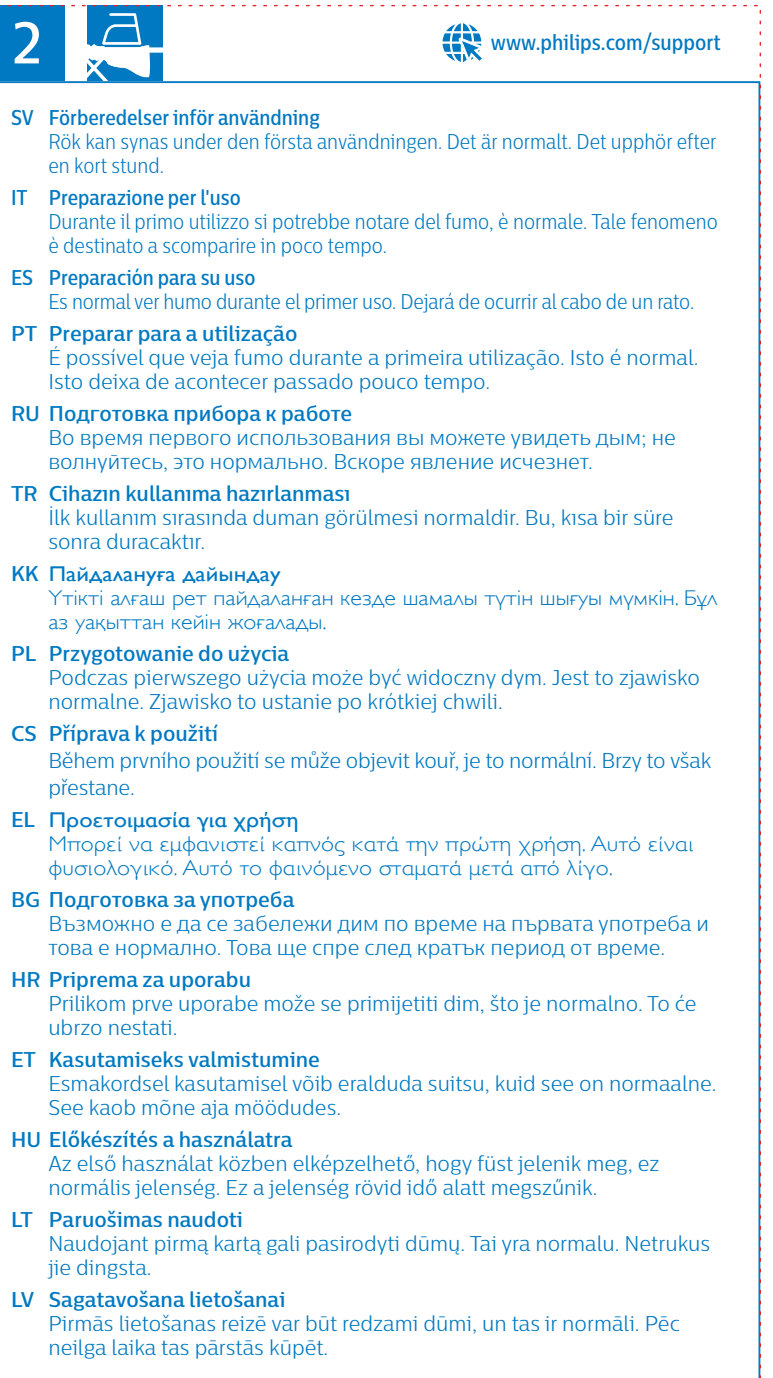
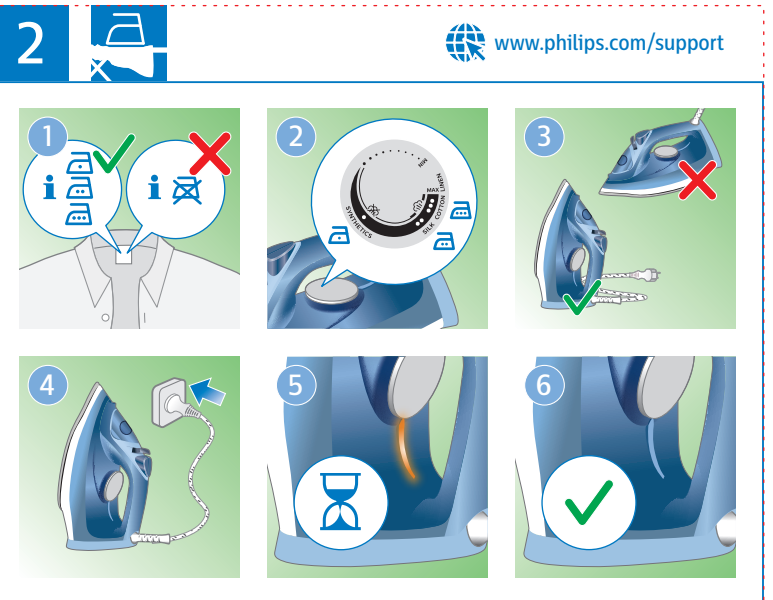
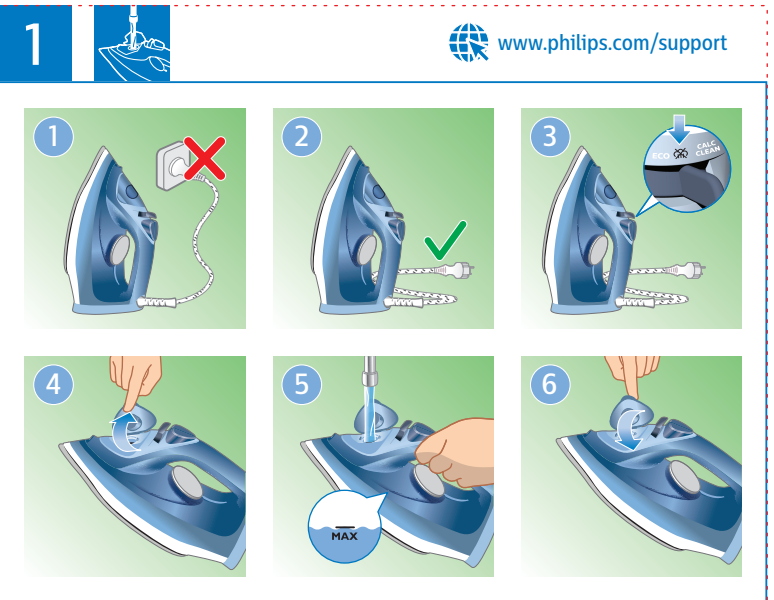
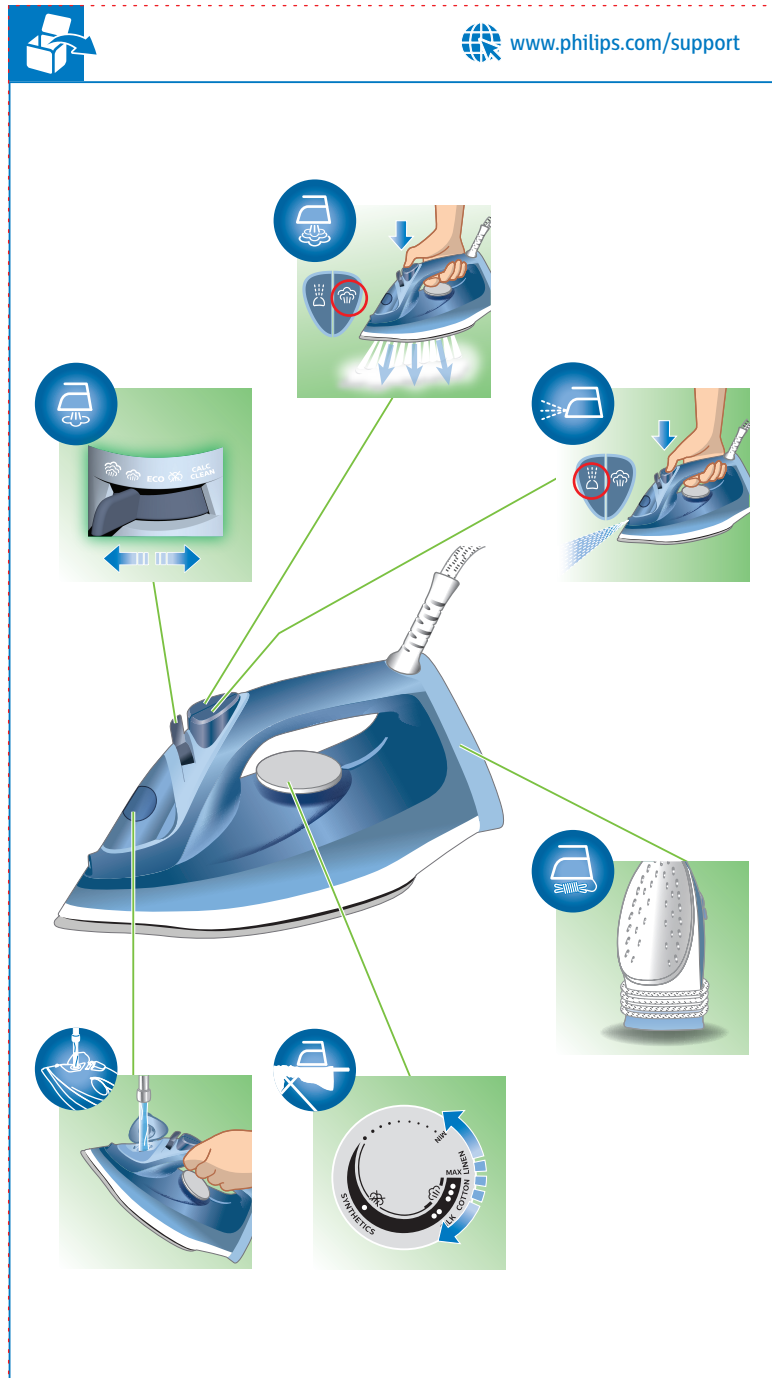
[www.philips.com/support](http://www.philips.com/support)



DST3000 series



EN User manual	PL Instrukcja obsługi	MK Упатство за користење
DE Benutzerhandbuch	CS Příručka pro uživatele	SQ Manual përdorimi
FR Mode d'emploi	EL Εγχειρίδιο χρήσης	KO 사용 설명서
NL Gebruiksaanwijzing	BG Ръководство за потребителя	TH คู่มือผู้ใช้
DA Brugervejledning	HR Korisnički priručnik	SC 用戶手冊
FI Käyttöopas	ET Kasutusjuhend	TC 使用手冊
NO Brukerhåndbok	HU Felhasználói kézikönyv	MS Manual pengguna
SV Användarhandbok	LT Vartotojo vadovas	VI Hướng dẫn sử dụng
IT Manuale utente	LV Lietotāja rokasgrāmata	ID Buku Petunjuk Pengguna
ES Manual del usuario	SK Príručka užívateľa	HE מדריך למשתמש
PT Manual do utilizador	RO Manual de utilizare	
RU Руководство пользователя	SL Uporabniški priročnik	
TR Kullanım kılavuzu	SR Korisnički priručnik	
KK Пайдаланушы нұсқаулығы	UK Посібник користувача	



**제조번호 부여기준** : 본 제품의 제조번호는 4자리, 5자리, 6자리, 9자리로 표기될 수 있습니다. (1) 4자리일 경우 : 앞의 두 자리는 연도를, 뒤의 두 자리는 생산된 주를 의미합니다. 예) 0632 → 2006년 02번째 주에 생산 (2) 5자리일 경우 : 앞의 두 자리는 연도를, 다음 두 자리는 생산된 주를, 마지막 자리는 생산된 요일을 의미합니다. 예) 06243 → 2006년 24번째 주의 수요일 생산 (3) 6자리일 경우 : 앞의 두 자리는 연도를, 다음 두 자리는 월을, 마지막 두 자리는 일을 의미합니다. 예) 061125 → 2006년 11월 25일 생산 (4) 9자리일 경우 : 앞의 한 자리는 제조국을, 다음 두 자리는 연도를, 다음 두 자리는 생산된 주를, 다음 한 자리는 공정의 생산라인을, 마지막 3자리는 그 주에 생산된 제품의 일련번호를 의미합니다. 예) 507402001 → 네덜란드에서 2007년 40번째 주에 2번 생산라인에서 첫 번째 생산 (5) 기타제조번호에 대한 문의사항은 1661-0083 으로 연락바랍니다.

Ovaj dokument je originalno proizveden i objavljen od strane proizvođača, brenda Philips, i preuzet je sa njihove zvanične stranice. S obzirom na ovu činjenicu, Tehnoteka ističe da ne preuzima odgovornost za tačnost, celovitost ili pouzdanost informacija, podataka, mišljenja, saveta ili izjava sadržanih u ovom dokumentu.

Napominjemo da Tehnoteka nema ovlašćenje da izvrši bilo kakve izmene ili dopune na ovom dokumentu, stoga nismo odgovorni za eventualne greške, propuste ili netačnosti koje se mogu naći unutar njega. Tehnoteka ne odgovara za štetu nanесenu korisnicima pri upotrebi netačnih podataka. Ukoliko imate dodatna pitanja o proizvodu, ljubazno vas molimo da kontaktirate direktno proizvođača kako biste dobili sve detaljne informacije.

Za najnovije informacije o ceni, dostupnim akcijama i tehničkim karakteristikama proizvoda koji se pominje u ovom dokumentu, molimo posetite našu stranicu klikom na sledeći link:

<https://tehnoteka.rs/p/philips-pegla-dst303070-akcija-cena/>