

## Uputstvo za upotrebu

PHILIPS monitor 271V8L/00

# PHILIPS



Tehnoteka je online destinacija za upoređivanje cena i karakteristika bele tehnike, potrošačke elektronike i IT uređaja kod trgovinskih lanaca i internet prodavnica u Srbiji. Naša stranica vam omogućava da istražite najnovije informacije, detaljne karakteristike i konkurentne cene proizvoda.

Posetite nas i uživajte u ekskluzivnom iskustvu pametne kupovine klikom na link:

<https://tehnoteka.rs/p/philips-monitor-271v8l00-akcija-cena/>

# PHILIPS

V Line/i Line

271V8/272V8/271i8



[www.philips.com/welcome](http://www.philips.com/welcome)

SR	Uputstvo za korišćenje	1
	Briga o kupcima & Garancija	21
	Rešavanje problema i najčešće postavljana pitanja (FAQ)	25

# Sadržaj

1. Važno .....	1
1.1 Sigurnosne mere predostrožnosti i održavanje ....	1
1.2 Opis oznaka upozorenja.....	3
1.3 Odbacivanje proizvoda i materijala za pakovanje .....	4
2. Podešavanje monitora.....	5
2.1 Instalacija .....	5
2.2 Rad sa monitorom.....	8
2.3 Uklonite postolje osnove i osnovu .....	11
3. Informacije o proizvodu .....	12
3.1 SmartImage .....	12
3.2 SmartContrast.....	13
4. Adaptive Sync .....	14
5. Tehničke specifikacije .....	15
5.1 Rezolucija i unapred podešeni režimi.....	19
6. Štednja energije.....	20
7. Briga o kupcima & Garancija....	21
7.1 Politika kompanije Philips na području defektnih piksela na pljosnatim monitorima.....	21
7.2 Briga o kupcima & Garancija...	24
8. Rešavanje problema i najčešće postavljana pitanja (FAQ) .....	25
8.1 Rešavanje problema.....	25
8.2 Opšta FAQs (često postavljana pitanja).....	27

# 1. Važno

Elektronsko uputstvo za korišćenje je namenjeno svakom ko koristi Philips monitor. Pažljivo pročitajte ovo uputstvo pre nego što počnete da koristite svoj monitor. Ono sadrži važne informacije i napomene koje se tiču rada sa vašim monitorom.

Garancija kompanije Philips važi pod uslovom da se proizvod ispravno upotrebljava u svrhe za koje je namenjen, u skladu sa uputstvima za rukovanje i uz prezentaciju originalne fakture ili blagajničkog računa na kome se vidi datum kupovine, naziv prodavnice, broj modela i serijski broj proizvoda.

## 1.1 Sigurnosne mere predostrožnosti i održavanje

### Upozorenja

[Korišćenje komandi, podešavanja ili procedura drukčijih od opisanih u ovom dokumentu može vas izložiti strujnom udaru i drugim električnim i/ili mehaničkim opasnostima.](#)

[Čitajte i poštujujte ova uputstva kad priključujete i koristite svoj monitor za kompjuter:](#)

#### Operacija

- Molimo čuvajte monitor dalje od direktne sunčeve svetlosti, vrlo jakog veštačkog osvetljenja i dalje od drugih izvora toplote. Produženo izlaganje ovoj vrsti sredine može da dovede do gubitka boje i oštećenja monitora.
- Držite monitor dalje od ulja. Ulje može da ošteti plastični poklopac monitora i poništi garanciju.
- Uklonite sve objekte koji bi mogli da upadnu u otvore za ventilaciju

ili da spreče pravilno hlađenje elektronskih delova monitora.

- Nemojte da blokirate otvore za ventilaciju na kućištu.
- Prilikom nameštanja monitora, proverite da su utičnica za struju i priključak lako dostupni.
- Ukoliko isključujete monitor izvlačenjem kabla za struju ili kabla za jednosmernu struju, sačekajte 6 sekundi pre pruključivanja kabla za struju ili kabla za jednosmernu struju za normalan rad.
- Molimo vas da uvek koristite odobrene kablove za struju koje je obezbedio Philips. Ukoliko vaš kabl za struju nedostaje, molimo vas da kontaktirate svoj lokalni servisni centar. (Pogledajte kontakt informacije za uslugu navedene u priručniku Važne informacije.)
- Koristite samo navedeni izvor napajanja. Monitor koristite samo s navedenim izvorom napajanja. Upotreba nepravilnog napona može dovesti do kvara i prouzrokovati požar ili električni šok.
- Zaštitite kabl. Ne izvlačite i ne savijajte kabl za napajanje i kabl signala. Ne stavljajte monitor niti teške predmete na kablove, ako dođe do oštećenja, kablovi mogu prouzrokovati požar ili električni šok.
- Ne izlažite monitor jakim vibracijama ili jakim udarcima u toku rada.
- Da biste izbegli potencijalno oštećenje, npr. da se ekran odvoji od okvira, pazite da se monitor ne naginje nadole za više od -5 stepeni. Ako se prekorači maksimalni ugao naginjanja nadole, garancija neće pokriti oštećenje monitora.
- Nemojte oboriti ili ispustiti monitor tokom rada ili transporta.
- Preterana upotreba monitora može prouzrokovati naprezanje očiju i

preporučuje se češći odlazak na kratke pauze na vašem radnom mestu, pre nego redi odlazak na duže pauze. Na primer, pauza od 5-10 minuta posle 50-60 minuta kontinuirane upotrebe monitora je verovatno bolja nego pauza od 15 minuta na svaka dva sata. Pokušajte da izbegnete naprezanje očiju za vreme kontinuiranog korišćenja ekrana tako što ćete:

- Posmatrati stvari na različitim udaljenostima posle dugog perioda fokusiranja na ekran.
- Nastojati da češće trepćete za vreme rada.
- Polako zatvarati oči i kružiti očima kako biste se odmorili.
- Podesiti ekran na odgovarajuću visinu i ugao u skladu s vašom visinom.
- Podesiti osvetljenje i kontrast na odgovarajući nivo.
- Podesiti ambijentalno osvetljenje da bude slično osvetljenju ekrana, izbegavati fluorescentno osvetljenje i površine koje ne reflektuju previše svetla.
- Obratite se lekaru ako imate simptome.

### **Održavanje**

- Da biste zaštitili svoj monitor od mogućeg oštećenja, ne stavljajte prekomeran pritisak na LCD panel. Kada pomerate svoj monitor, uhvatite ga za okvir da biste ga podigli; ne podižite monitor stavljajući ruku ili prste na LCD panel.
- Sredstva za čišćenje na bazi ulja mogu da oštete plastične delove i ponište garanciju.
- Isključite monitor iz struje ukoliko planirate da ga ne koristite duže vreme.

- Isključite monitor iz struje ukoliko želite da ga očistite blago navlaženom krpom. Ekran možete očistiti suvom krpom kada je napajanje isključeno. Obratite pažnju da nikada ne koristite organski rastvor, poput alkohola ili tečnosti baziranih na amonijaku, za čišćenje monitora.
- Da bi izbegli rizik od šoka ili trajnog oštećenja, ne izlažite monitor prašini, kiši, vodi ili sredini u kojoj ima isuviše vlage.
- Ukoliko se vaš monitor nakvasi, obrišite ga suvom krpom što je pre moguće.
- Ukoliko strana supstanca ili voda uđu u vaš monitor, molimo vas da odmah isključite napajanje i izvučete utičnicu iz struje. Potom, uklonite stranu supstancu ili vodu i pošaljite monitor u servisni centar.
- Ne stavljajte i ne koristite monitor na lokacijama koje su izložene toploti, direktnom suncu ili velikoj hladnoći.
- Da bi zadržali vrhunske karakteristike svog monitora i da bi on duže trajao, molimo vas da koristite monitor na mestima koja su u sledećem rasponu toplote i vlažnosti vazduha.
  - Temperatura: 0-40°C 32-104°F
  - Vlažnost: 20-80% RV

### **Važne informacije o urezanoj/fantomnoj slici**

- Prilikom svakog napuštanja monitora, pokrenite čuvara ekrana. Uvek aktivirajte aplikaciju za periodično osvežavanje ekrana ukoliko vaš monitor prikazuje nepromenljiv statički sadržaj. Neprekidno prikazivanje statične slike tokom dužeg vremenskog perioda može na ekranu da izazove efekat „urezana slika”, takode poznat

kao „slika koja ostaje na ekranu” ili „fantomna slika”.

- „Urezana slika”, „slika koja ostaje na ekranu” ili „duh slike” je dobro poznati fenomen u tehnologiji panel monitora. U većini slučajeva „urezana slika”, „slika koja ostaje na ekranu” ili „fantomna slika”, će nestati nakon nekog vremena od isključenja iz struje.

### Upozorenje

Neuspešno pokretanje čuvara ekrana, ili aplikacija sa periodičnim osvežavanjem ekrana mogu dovesti do pojave ozbiljnih simptoma „urezane slike”, „slike koja ostaje na ekranu” ili „fantomne slike”, koji neće nestati i koji ne mogu biti popravljani. Oštećenje pomenuto gore nije pokriveno garancijom.

### Servisiranje

- Otvor kućišta treba da otvara isključivo osoblje kvalifikovano za servisiranje.
- Ukoliko postoji potreba za bilo kakvim dokumentom da bi se obavila popravka ili integracija, molimo vas da kontaktirate svoj lokalni centar za servisiranje. (Pogledajte kontakt informacije za uslugu navedene u priručniku Važne informacije.)
- Za informacije o transportu, molimo vas pogledajte „Tehničke specifikacije”.
- Nemojte da ostavite svoj monitor u kolima/kamionu gde će biti direktno izložen suncu.

### Beleška

Konsultujte se sa serviserom ukoliko monitor ne radi kako treba, ili ukoliko niste sigurni koju proceduru da preduzmete kada sledite instrukcije date u ovom uputstvu za korišćenje.

## 1.2 Opis oznaka upozorenja

Sledeći pasusi opisuju konvencije korišćene u ovom dokumentu za oznake upozorenja.

Pažnja, Oprez, i Upozorenja

Neki segmenti teksta u ovom priručniku praćeni su slikom i štampani su masnim slovima ili kurzivom. Ti segmenti sadrže savete za pažnju, oprez i upozorenja. Njihovo značenje je sledeće:

### Beleška

Ova slika ukazuje na važnu informaciju ili savet koji pomaže da bolje iskoristite svoj računarski sistem.

### Opomena

Ova slika ukazuje na informaciju koja govori kako da izbegnete potencijalnu štetu na hardveru ili gubitak podataka.

### Upozorenje

Ova slika ukazuje na mogućnost telesne povrede i daje uputstva kako da se problem izbegne. Neka upozorenja mogu biti prikazana bez prateće slike i u drukčijem formatu. U tim slučajevima je prikaz upozorenja propisan od strane nadležnog regulativnog organa.

### 1.3 Odbacivanje proizvoda i materijala za pakovanje

Odbačena električna i elektronska oprema - WEEE



This marking on the product or on its packaging illustrates that, under European Directive 2012/19/EU governing used electrical and electronic appliances, this product may not be disposed of with normal household waste. You are responsible for disposal of this equipment through a designated waste electrical and electronic equipment collection. To determine the locations for dropping off such waste electrical and electronic, contact your local government office, the waste disposal organization that serves your household or the store at which you purchased the product.

Your new monitor contains materials that can be recycled and reused. Specialized companies can recycle your product to increase the amount of reusable materials and to minimize the amount to be disposed of.

All redundant packing material has been omitted. We have done our utmost to make the packaging easily separable into mono materials.

Please find out about the local regulations on how to dispose of your old monitor and packing from your sales representative.

### Taking back/Recycling Information for Customers

Philips establishes technically and economically viable objectives to optimize the environmental performance of the organization's product, service and activities.

From the planning, design and production stages, Philips emphasizes the important of making products that can easily be recycled. At Philips, end-of-life management innational take-back initiatives and recycling programs whenever possible, preferably in cooperation with competitors, which recycle all materials (products and related packaging material) in accordance with all Environmental Laws and taking back program with the contractor company.

Your display is manufactured with high quality materials and components which can be recycled and reused.

To learn more about our recycling program please visit

<http://www.philips.com/a-w/about/sustainability.html>

## 2. Podešavanje monitora

### 2.1 Instalacija

#### 1 Sadržaj paketa

271V8/271V8L/271i8



\*CD



Power



\* HDMI



\* VGA

271V8LA/272V8A/272V8LA



\*CD



Power



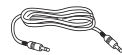
\* HDMI



\* VGA



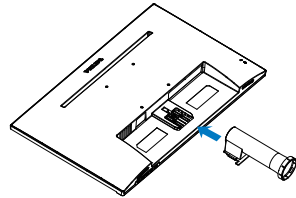
\* DP  
(272V8A/272V8LA)



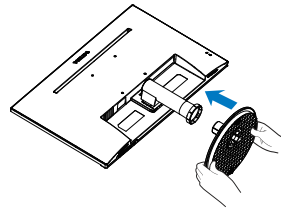
\* Audio cable  
(271V8LA/272V8A/  
272V8LA)

#### 2 Instalirajte postolje

1. Postavite lice monitora na meku i glatku površinu vodeći računa da izbegnete grebanje ili oštećivanje ekrana.



2. Držite postolje monitora sa obe ruke i čvrsto ubacite postolje osnove u stub osnove.

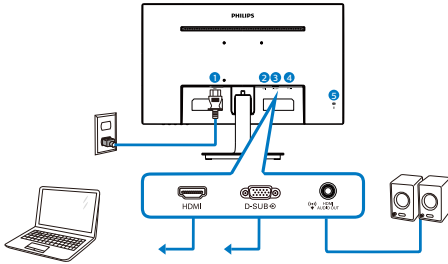


\*Razlikuje se u zavisnosti od regiona



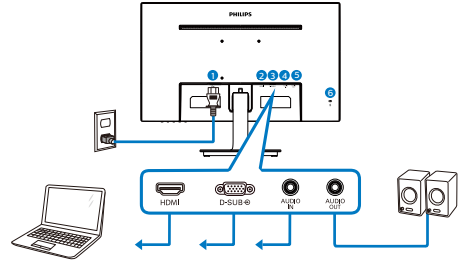
**3** Priklučivanje na PC

271V8/271i8



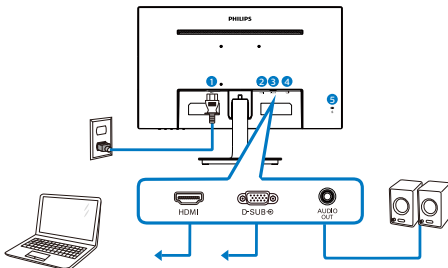
- 1** Priključak izmjenične struje
- 2** HDMI ulaz
- 3** VGA ulaz
- 4** HDMI audio izlaz
- 5** Kensington brava protiv krađe

271V8LA



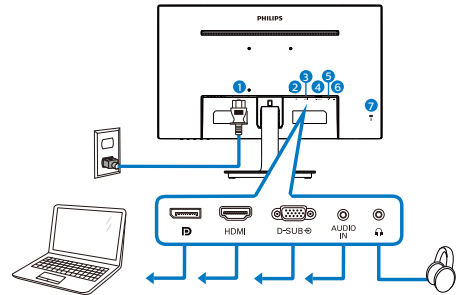
- 1** Priključak izmjenične struje
- 2** HDMI ulaz
- 3** VGA ulaz
- 4** Audio ulaz
- 5** Audio izlaz
- 6** Kensington brava protiv krađe

271V8L



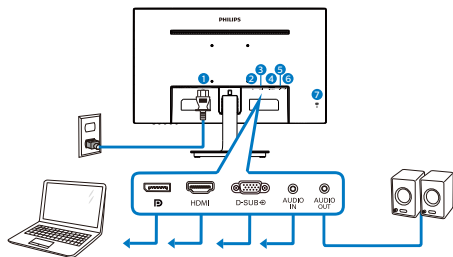
- 1** Priključak izmjenične struje
- 2** HDMI ulaz
- 3** VGA ulaz
- 4** Audio izlaz
- 5** Kensington brava protiv krađe

272V8A



- 1** Priključak izmjenične struje
- 2** DisplayPort ulaz
- 3** HDMI ulaz
- 4** VGA ulaz
- 5** Audio ulaz
- 6** Slušalice izlaz
- 7** Kensington brava protiv krađe

272V8LA



- ❶ Priključak izmenične struje
- ❷ DisplayPort ulaz
- ❸ HDMI ulaz
- ❹ VGA ulaz
- ❺ Audio ulaz
- ❻ Audio izlaz
- ❼ Kensington brava protiv krađe

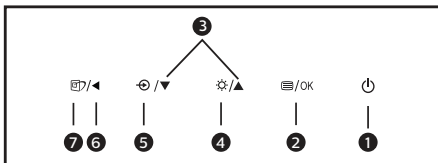
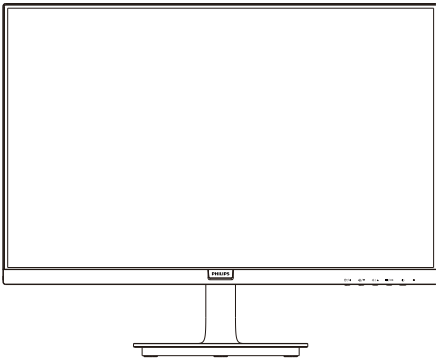
### Povežite sa kompjuterom

1. Spojite čvrsto kabl za struju za poledinu monitora.
2. Isključite kompjuter i otkachite njegov kabl za struju.
3. Povežite signalni kabl monitora za video konektor na zadnjoj strani kompjutera.
4. Priključite kabl za napajanje kompjutera i monitora u najbližu utičnicu.
5. Uključite kompjuter i monitor. Ako se na monitoru pojavi slika, instalacija je završena.

## 2.2 Rad sa monitorom

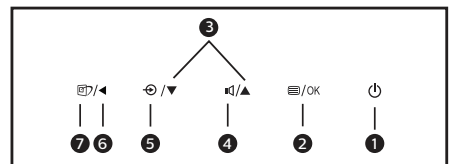
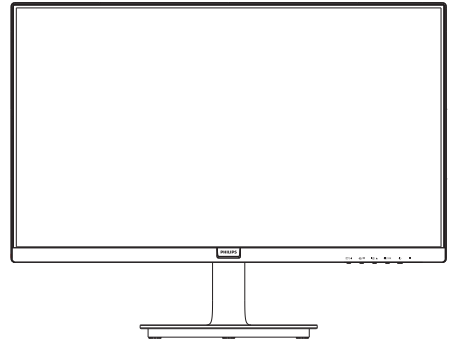
## 1 Opis prednje strane monitora

271V8/271V8L/271i8



1		Da uključite i isključite napajanje monitora.
2		Da pristupite meniju na ekranu. Potvrdite podešavanja menija na ekranu.
3		Da podesite meni na ekranu.
4		Podesite nivo osvetljenosti.
5		Promena izvora ulaznog signala.
6		Vratite se na prethodni nivo na meniju na ekranu.
7		SmartImage (Pametna slika). Postoji više izbora: Standard (Standardni), Internet, Game (Igra), EasyRead i LowBlue Mode (LowBlue režim).

271V8LA/272V8A/272V8LA

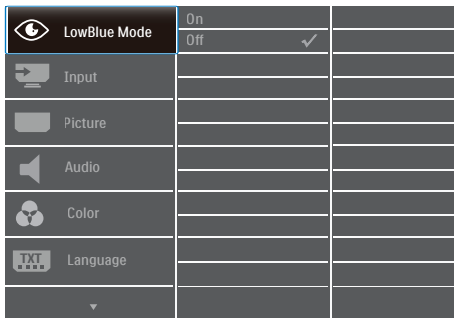


1		Da uključite i isključite napajanje monitora.
2		Da pristupite meniju na ekranu. Potvrdite podešavanja menija na ekranu.
3		Da podesite meni na ekranu.
4		Da podesite ton zvučnika.
5		Promena izvora ulaznog signala.
6		Vratite se na prethodni nivo na meniju na ekranu.
7		SmartImage (Pametna slika). Postoji više izbora: Standard (Standardni), Internet, Game (Igra), EasyRead i LowBlue Mode (LowBlue režim).

## 2 Opis menija na ekranu

Šta je prikaz na ekranu (OSD)?

Prikaz menija na ekranu (OSD) je opcija svih Philips LCD monitora. On dopušta da krajnji korisnik prilagodi performanse ekrana ili odabere funkcije monitora direktno preko prozora sa uputstvima koji se pojavljuje na ekranu. Interfejs menija na ekranu koji je jednostavan za korišćenje prikazan je ispod:

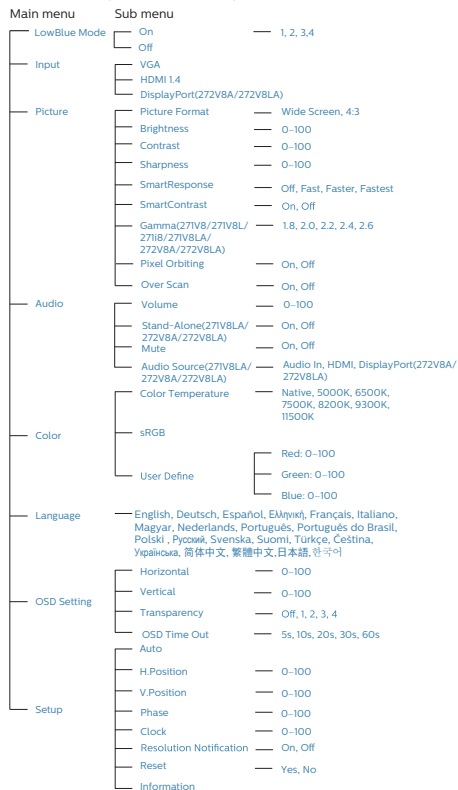


Osnovne i jednostavne instrukcije o kontrolnim tasterima

U meniju na ekranu koji je prikazan iznad, korisnici mogu da pritisnu ▼▲ tastere na okviru oko monitora da bi pomerili kursor, ili da pritisnu OK da bi potvrdili izbor ili promenu.

## Meni na ekranu

Na donjoj skici prikazana je opšta struktura menija na ekranu. Možete je koristiti kao referencu kada ubuduće budete želeli da nađete sopstveni put za razna podešavanja.



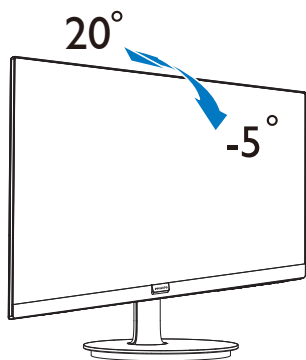
### 3 Obaveštenje o rezoluciji

Ovaj monitor dizajniran je za optimalan rad pri nativnoj rezoluciji od 1920 x 1080. Kada se monitor uključi u drugačijoj rezoluciji, pojaviće se upozorenje: Koristite 1920 x 1080, za najbolje rezultate.

Prikazivanje upozorenja o osnovnoj rezoluciji može se isključiti u opciji Setup (podešavanjima) u meniju na ekranu.

### 4 Fizička funkcija

Nagib



### ⚠ Upozorenje

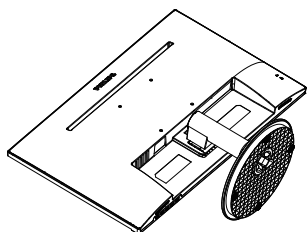
- Da biste izbegli potencijalno oštećenje ekrana, npr. odvajanje ekrana, pazite da se monitor ne nagnje nadole za više od -5 stepeni.
- Ne pritiskajte ekran dok podešavate ugao monitora. Držite samo za okvir.

## 2.3 Uklonite postolje osnove i osnovu

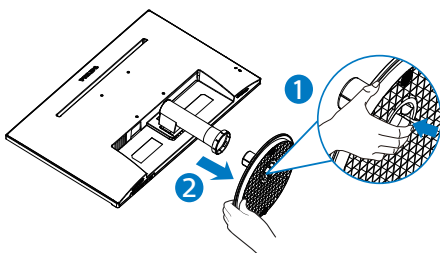
### 1 Uklonite postolje.

Pre nego što počnete da rastavljate osnovu monitora, molimo vas da pratite instrukcije ispod da biste izbegli oštećenje ili povredu.

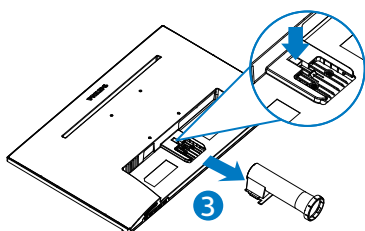
1. Postavite lice monitora na glatku površinu vodeći računa da izbegnete grebanje ili oštećivanje ekrana.



2. Pritisnite klipove za zaključavanje da biste odvojili postolje od baze stuba.

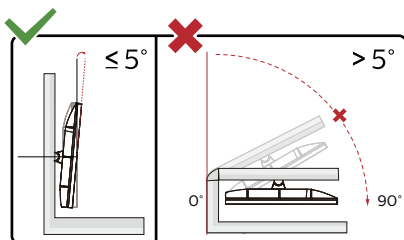
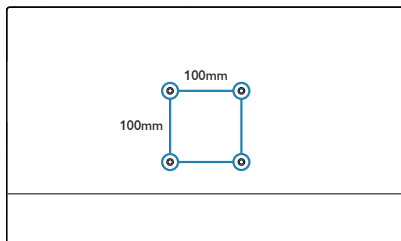


3. Pritisnite taster za otpuštanje da odvojite stub baze.



### Beleška

Ovaj monitor prihvata interfejs za montiranje od 100mm x 100mm koji je VESA-kompatibilan. Zavrtnanj M4 za VESA montiranje. Uvek kontaktirajte proizvođača za instaliranje na zidu.



\* Dizajn monitora se može razlikovati od prikazanih na ilustraciji.

### Upozorenje

- Da biste izbegli potencijalno oštećenje ekrana, npr. odvajanje ekrana, pazite da se monitor ne naginje nadole za više od -5 stepeni.
- Ne pritiskajte ekran dok podešavate ugao monitora. Držite samo za okvir.

## 3. Informacije o proizvodu

### 3.1 SmartImage

#### 1 Šta je to?

SmartImage nudi unapred obavljena podešavanja koja optimiziraju ekran za razne vrste sadržaja, dinamično podešavajući osvetljenje, kontrast, boju i oštrinu u stvarnom vremenu. Bilo da radite sa tekstualnim aplikacijama, prikazujete slike ili gledate video, Philips SmartImage isporučuje optimizovan rad monitora.

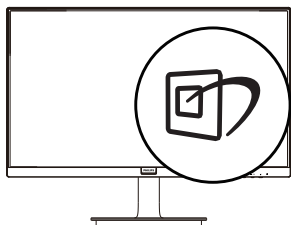
#### 2 Zašto mi je to potrebno?


Želite monitor koji pruža optimizovan prikaz svih vaših omiljenih tipova sadržaja, SmartImage softver dinamično podešava osvetljenje, kontrast, boju i oštrinu u realnom vremenu da bi povećao vaše uživanje u gledanju monitora.

#### 3 Kako radi?

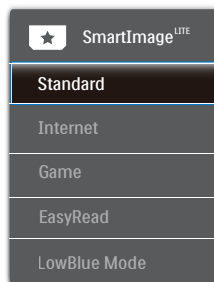
SmartImage predstavlja ekskluzivnu, vodeću snagu Philips tehnologije koja analizira sadržaj prikazan na ekranu. Na osnovu scenarija koji ste odabrali, SmartImage dinamično povećava kontrast, zasićenje boja i oštrinu slika da bi poboljšao prikazani sadržaj – sve u realnom vremenu, sa pritiskom na jedan taster.

#### 4 Kako aktivirati SmartImage ?



1. Pritisnite da  pokrenete SmartImage na ekranu;
2. Nastavite da pritisnete ▼▲ da se prebacite između Standard (Standardni), Internet, Game (Igra), EasyRead i LowBlue Mode (LowBlue režim). Isključeno.
3. SmartImage će ostati na ekranu 5 sekundi ili možete takođe pritisnuti "OK (U redu)" za potvrdu.

Postoji više izbora: Standard (Standardni), Internet, Game (Igra), EasyRead i LowBlue Mode (LowBlue režim).



- **Standard (Standardno):** Poboljšava tekst i prigušuje svetlost kako bi se poboljšala čitljivost i smanjilo naprezanje očiju. Ovaj režim značajno poboljšava čitljivost i produktivnost kada radite sa tabelama, PDF fajlovima, skeniranim člancima ili drugim opštim kancelarijskim aplikacijama.
- **Internet:** Ovaj profil kombinuje zasićenost boje, dinamični kontrast i poboljšanje oštine za prikaz fotografija i drugih slika sa izuzetnom jasnoćom u rezonantnim bojama – sve bez artefakata i zamagljenih boja.
- **Game (igra):** Uključite kolo za najbolje vreme odgovora, smanjite reckave ivice za brzo pokretne objekte na ekranu, povećajte opseg kontrasta za svetlu i tamnu šemu

- ovaj profil isporučuje najbolje igračko iskustvo za video igrice.
- **EasyRead:** Pomaže da se poboljša čitanje aplikacija baziranih na tekstu, poput PDF knjiga. Korišćenjem specijalnog algoritma koji povećava kontrast i oštrinu ivica tekstualnog sadržaja, prikaz je optimizovan za čitanje sa lakoćom tako što podešava osvetljenje, kontrast i temperaturu boja monitora.
- **LowBlue Mode (LowBlue režim):** LowBlue režim za jednostavnu produktivnost za oči Istraživanja su pokazala da, kao što ultraljubičasti zraci mogu da oštete oči, tako i zraci plavog svetla kratkotalasne dužine sa LED ekrana mogu da oštete oči i vremenom utiču na vid. Razvijeno za vašu dobrobit, podešavanje za Philips LowBlue režim koristi pametnu softversku tehnologiju za smanjivanje štetnog kratkotalasnog plavog svetla.

---

## 3.2 SmartContrast

### 1 Šta je to?

Jedinstvena tehnologija koja dinamično analizira prikazani sadržaj i automatski optimizuje kontrast monitora za maksimalnu vizuelnu jasnoću i uživanje u gledanju, pojačavajući pozadinsko osvetljenje za jasnije, oštrije i svetlije slike, ili zatamnjujući pozadinsko osvetljenje za jasniji prikaz slika na tamnim pozadinama.

### 2 Zašto mi je to potrebno?

Želite najbolju vizuelnu jasnoću i uživanje u gledanju svake vrste sadržaja. SmartContrast dinamično kontroliše kontrast i podešava pozadinsko osvetljenje za jasnije, oštrije i svetlije igranje igrice i video slika ili prikazuje jasan, čitljiv tekst za kancelarijski rad. Smanjujući električnu potrošnju vašeg monitora, štedite troškove energije i produžujete život svog monitora.

### 3 Kako radi?

Kada aktivirate SmartContrast, on će analizirati sadržaj koji prikazujete u realnom vremenu radi podešavanja boje i kontrole intenziteta pozadine. Ova funkcija će dinamično povećati kontrast radi velikog iskustva u zabavi prilikom gledanja video zapisa ili igranja igrice.



## 4. Adaptive Sync



### Adaptive Sync



Igranje na računaru dugo je predstavljalo nesavršen doživljaj zato što grafički procesori i monitori imaju različite učestanosti osvežavanja. Ponekad grafički procesor može da prikaže mnoštvo novih slika tokom jednog osvežavanja monitora, a monitor će prikazati delove svake slike kao jednu sliku. Naziv za ovo je „preklapanje“. Igrači mogu da reše problem „preklapanja“ pomoću funkcije pod nazivom „v-sync“, ali prikaz slike može da postane isprekidan dok grafički procesor čeka da monitor traži osvežavanje pre prikazivanja novih slika.

Brzina odziva pokazivača miša i ukupni broj kadrova u sekundi takode se smanjuju uz funkciju v-sync. Tehnologija AMD Adaptive Sync™ eliminiše sve te probleme tako što grafičkom procesoru omogućava da osveži monitor kada je spremna nova slika, što igračima pruža neverovatno gladak i brz prikaz igara bez „preklapanja“.

Sledi lista kompatibilnih grafičkih kartica.

- AMD Radeon R9 290X
- AMD Radeon R9 290
- AMD Radeon R9 285
- AMD Radeon R7 260X
- AMD Radeon R7 260
- Procesor A-serije Desktop i Mobility APU-ovi
  - AMD A10-7890K
  - AMD A10-7870K
  - AMD A10-7850K
  - AMD A10-7800
  - AMD A10-7700K
  - AMD A8-7670K
  - AMD A8-7650K
  - AMD A8-7600
  - AMD A6-7400K
- Operativni sistem
  - Windows 10/8.1/8/7
- Grafička kartica: R9 serija 290/300 i R7 serija 260
  - AMD Radeon R9 serija 300
  - AMD Radeon R9 Fury X
  - AMD Radeon R9 360
  - AMD Radeon R7 360
  - AMD Radeon R9 295X2

## 5. Tehničke specifikacije

Slika/Prikaz	
Tip LCD panela	271V8/271i8/272V8A: IPS tehnologija 271V8L/271V8LA/272V8LA: VA
Pozadinsko svetlo	W-LED sistem
Veličina panela	27" Š (68,6 cm)
Opseg aspekta	16:9
Razdoblje piksela	0,311 x 0,311 mm
Opseg kontrasta (tip.)	271V8/271i8/272V8A: 1000:1 271V8L/271V8LA/272V8LA: 3000:1
Optimalna rezolucija	1920 x 1080 @ 60Hz
Ugao gledanja	178° (H) / 178° (V) @ C/R > 10 (tip.)
Poboljšanje slike	SmartImage
Prikaz boja	16,7 M
Vertikalna frekvencija osvežavanja	271V8/271V8L/271V8LA/271i8: 48Hz - 75Hz (VGA/HDMI) 272V8A/272V8LA: 48Hz - 75Hz (VGA/HDMI/DP)
Horizontalna frekvencija	30kHz - 85kHz
sRGB	DA
LowBlue režim	DA
Bez treperenja	DA
EasyRead	DA
Adaptive Sync	DA
Povezivost	
Ulaz za signal	271V8/271V8L/271V8LA/271i8: VGA x 1, HDMI x 1 272V8A/272V8LA: VGA x 1, HDMI x 1, DisplayPort x 1
Ulazni signal	Odvojeni Sync, Sync na zelenom
Audio Ulaz/Izlaz	271V8/271i8: HDMI audio izlaz 271V8L: Audio izlaz 271V8LA/272V8LA: Audio-ulaz, Audio izlaz 272V8A: Audio-ulaz, Slušalice izlaz
Ugodnost	
Ugrađeni zvučnik	271V8LA/272V8A/272V8LA: 2 W x 2
Pogodnosti za korisnika	271V8/271V8L/271i8:  271V8LA/272V8A/272V8LA: 
Jezici menija na ekranu	engleski, nemački, španski, francuski, italijanski, mađarski, holandski, portugalski, portugalski (Brazil), poljski, ruski, švedski, finski, turski, češki, ukrajinski, pojednostavljeni kineski, japanski, korejski, grčki, tradicionalni kineski

## 5. Tehničke specifikacije

Druge pogodnosti	VESA držač(100x100 mm), Kensington brava
Plug & Play (prikluči i pusti da radi) kompatibilnost	DDC/CI, sRGB, Windows 7/Windows 8/Windows 8.1/Windows 10, Mac OSX
<b>Stalak</b>	
Nagib	-5/+20

### Napajanje (271V8/271i8)

Potrošnja energije	Ulazni AC napon na 100 V AC, 60 Hz	Ulazni AC napon na 115 V AC, 60 Hz	Ulazni AC napon na 230 V AC, 50 Hz
Normalan rad	20,9 W (tip.)	21,0 W (tip.)	21,1 W (tip.)
Režim spavanja (pripravnosti)	0,5 W	0,5 W	0,5 W
Režim isključenosti	0,3 W	0,3 W	0,3 W
Rasipanje toplote*	Ulazni AC napon na 100 V AC, 60 Hz	Ulazni AC napon na 115 V AC, 60 Hz	Ulazni AC napon na 230 V AC, 50 Hz
Normalan rad	71,33 BTU/hr (tip.)	71,67 BTU/hr (tip.)	72,01 BTU/hr (tip.)
Režim spavanja (pripravnosti)	1,71 BTU/hr	1,71 BTU/hr	1,71 BTU/hr
Režim isključenosti	1,02 BTU/hr	1,02 BTU/hr	1,02 BTU/hr
LED indikator za napajanje	Režim je uključen: Belo, režim za čekanje/spavanje: Belo (treptuće)		
Napajanje	Ugrađeno, 100–240 V AC, 50–60 Hz		

### Napajanje (271V8L/271V8LA)

Potrošnja energije	Ulazni AC napon na 100 V AC, 60 Hz	Ulazni AC napon na 115 V AC, 60 Hz	Ulazni AC napon na 230 V AC, 50 Hz
Normalan rad	23,5 W (tip.)	23,3 W (tip.)	23,2 W (tip.)
Režim spavanja (pripravnosti)	0,3 W	0,3 W	0,3 W
Režim isključenosti	0,3 W	0,3 W	0,3 W
Rasipanje toplote*	Ulazni AC napon na 100 V AC, 60 Hz	Ulazni AC napon na 115 V AC, 60 Hz	Ulazni AC napon na 230 V AC, 50 Hz
Normalan rad	80,20 BTU/hr (tip.)	79,52 BTU/hr (tip.)	79,18 BTU/hr (tip.)
Režim spavanja (pripravnosti)	1,02 BTU/hr	1,02 BTU/hr	1,02 BTU/hr
Režim isključenosti	1,02 BTU/hr	1,02 BTU/hr	1,02 BTU/hr
LED indikator za napajanje	Režim je uključen: Belo, režim za čekanje/spavanje: Belo (treptuće)		
Napajanje	Ugrađeno, 100–240 V AC, 50–60 Hz		

### Napajanje (272V8A)

Potrošnja energije	Ulazni AC napon na 100 V AC, 60 Hz	Ulazni AC napon na 115 V AC, 60 Hz	Ulazni AC napon na 230 V AC, 50 Hz
--------------------	------------------------------------	------------------------------------	------------------------------------

## 5. Tehničke specifikacije

Normalan rad	26,4 W (tip.)	26,5 W (tip.)	26,6 W (tip.)
Režim spavanja (pripravnosti)	0,3 W	0,3 W	0,3 W
Režim isključenosti	0,3 W	0,3 W	0,3 W
Rasipanje toplote*	Ulazni AC napon na 100 V AC, 60 Hz	Ulazni AC napon na 115 V AC, 60 Hz	Ulazni AC napon na 230 V AC, 50 Hz
Normalan rad	90,10 BTU/hr (tip.)	90,44 BTU/hr (tip.)	90,78 BTU/hr (tip.)
Režim spavanja (pripravnosti)	1,02 BTU/hr	1,02 BTU/hr	1,02 BTU/hr
Režim isključenosti	1,02 BTU/hr	1,02 BTU/hr	1,02 BTU/hr
LED indikator za napajanje	Režim je uključen: Belo, režim za čekanje/spavanje: Belo (treptuće)		
Napajanje	Ugrađeno, 100–240 V AC, 50–60 Hz		

Napajanje (272V8LA)			
Potrošnja energije	Ulazni AC napon na 100 V AC, 60 Hz	Ulazni AC napon na 115 V AC, 60 Hz	Ulazni AC napon na 230 V AC, 50 Hz
Normalan rad	24,5 W (tip.)	24,5 W (tip.)	24,5 W (tip.)
Režim spavanja (pripravnosti)	0,5 W	0,5 W	0,5 W
Režim isključenosti	0,3 W	0,3 W	0,3 W
Rasipanje toplote*	Ulazni AC napon na 100 V AC, 60 Hz	Ulazni AC napon na 115 V AC, 60 Hz	Ulazni AC napon na 230 V AC, 50 Hz
Normalan rad	83,62 BTU/hr (tip.)	83,62 BTU/hr (tip.)	83,62 BTU/hr (tip.)
Režim spavanja (pripravnosti)	1,71 BTU/hr	1,71 BTU/hr	1,71 BTU/hr
Režim isključenosti	1,02 BTU/hr	1,02 BTU/hr	1,02 BTU/hr
LED indikator za napajanje	Režim je uključen: Belo, režim za čekanje/spavanje: Belo (treptuće)		
Napajanje	Ugrađeno, 100–240 V AC, 50–60 Hz		

Dimenzije	
Proizvod sa postoljem (ŠxVxD)	613 x 456 x 231 mm
Proizvod bez postolja (ŠxVxD)	271i8/271V8/271V8W/272V8A: 613 x 363 x 50 mm 271V8L/271V8LA/272V8LA: 613 x 363 x 45 mm
Proizvod sa pakovanjem (ŠxVxD)	271i8/271V8/271V8W/272V8A: 663 x 464 x 131 mm 271V8L/271V8LA/272V8LA: 730 x 446 x 123 mm
Težina	
Proizvod sa postoljem	271V8/271i8: 3,75 kg 272V8A: 3,80 kg 271V8L: 3,94 kg 271V8LA: 3,96 kg 272V8LA: 4,00 kg

## 5. Tehničke specifikacije

Proizvod bez postolja	271V8/271i8: 3,30 kg 272V8A: 3,34 kg 271V8L: 3,48 kg 271V8LA: 3,50 kg 272V8LA: 3,54 kg
Proizvod sa pakovanjem	271V8/271i8: 5,34 kg 272V8A: 5,66 kg 271V8L: 5,53 kg 271V8LA: 5,55 kg 272V8LA: 5,66 kg

Stanje rada	
Raspon temperature (rada)	Od 0°C do 40°C
Relativna vlažnost (rad)	20% do 80%
Atmosferski pritisak (rad)	700 do 1060 hPa
Raspon temperature (bez rada)	Od -20°C do 60°C
Relativna vlažnost (mirovanje)	Od 10% do 90%
Atmosferski pritisak (mirovanje)	500 do 1060 hPa

Ekologija i energija	
ROHS	DA
Pakovanje	100% se može reciklirati
Posebne substance	Kućište 100% bez PVC-a i BFR-a
Kutija	
Boja	Bela / Crna
Završi	Tekstura

### Beleška

Ovi podaci se mogu menjati bez obaveštenja. Idi na [www.philips.com/support](http://www.philips.com/support) da preuzmete najnoviju verziju pamfleta.

## 5.1 Rezolucija i unapred podešeni režimi

### 1 Maksimalna rezolucija

1920x1080@60Hz (VGA)

1920x1080@75Hz (HDMI/DP)

### 2 Preporučena rezolucija

1920x1080@60Hz (VGA/HDMI/DP)

H. frekvencija (kHz)	Rezolucija	V. frekvencija (Hz)
31,47	720x400	70,09
31,47	640x480	59,94
35,00	640x480	66,67
37,86	640x480	72,81
37,50	640x480	75,00
37,88	800x600	60,32
46,88	800x600	75,00
48,36	1024x768	60,00
60,02	1024x768	75,03
63,89	1280x1024	60,02
79,98	1280x1024	75,03
55,94	1440x900	59,89
70,64	1440x900	74,98
65,29	1680x1050	59,95
67,50	1920x1080	60,00
83,89	1920x1080	74,97

### Beleška

Molimo imajte u vidu da vaš ekran radi najbolje u osnovnoj rezoluciji od 1920 x 1080. Za najbolji kvalitet prikaza, molimo pratite preporuku za ovu rezoluciju.

## 6. Štednja energije

Ukoliko imate VESA DPM karticu o saglasnosti sa ekranom ili softver instaliran na svom računaru, monitor može automatski smanjiti potrošnju električne energije kada ga ne koristite. Ukoliko se detektuje unos sa tastature, miša ili sa drugog uređaja za unos, monitor će se automatski 'probuditi'. Naredna tabela pokazuje potrošnju električne struje i signalizaciju ove osobine automatske štednje električne energije:

### 271V8/271i8

Definicija upravljanja potrošnjom električne energije					
VESA režim	Video	H-sync	V-sync	Električna energija u upotrebi	Boja svetleće diode
Aktivno	UKLJUČENO	Da	Da	21,0 W (tip.) 29,3 W (max.)	Belo
Režim spavanja (pripravnosti)	ISKLJUČENO	Ne	Ne	0,5W	Belo (treptuće)
Režim isključenosti	ISKLJUČENO	-	-	0,3W	ISKLJUČENO

### 271V8L/271V8LA

Definicija upravljanja potrošnjom električne energije					
VESA režim	Video	H-sync	V-sync	Električna energija u upotrebi	Boja svetleće diode
Aktivno	UKLJUČENO	Da	Da	23,3 W (tip.) 27,8 W (max.)	Belo
Režim spavanja (pripravnosti)	ISKLJUČENO	Ne	Ne	0,3W	Belo (treptuće)
Režim isključenosti	ISKLJUČENO	-	-	0,3W	ISKLJUČENO

### 272V8A

Definicija upravljanja potrošnjom električne energije					
VESA režim	Video	H-sync	V-sync	Električna energija u upotrebi	Boja svetleće diode
Aktivno	UKLJUČENO	Da	Da	26,5 W (tip.) 35,3 W (max.)	Belo
Režim spavanja (pripravnosti)	ISKLJUČENO	Ne	Ne	0,3W	Belo (treptuće)
Režim isključenosti	ISKLJUČENO	-	-	0,3W	ISKLJUČENO

### 272V8LA

Definicija upravljanja potrošnjom električne energije					
VESA režim	Video	H-sync	V-sync	Električna energija u upotrebi	Boja svetleće diode
Aktivno	UKLJUČENO	Da	Da	24,5 W (tip.) 39,2 W (max.)	Belo
Režim spavanja (pripravnosti)	ISKLJUČENO	Ne	Ne	0,5W	Belo (treptuće)
Režim isključenosti	ISKLJUČENO	-	-	0,3W	ISKLJUČENO

Sledeće podešavanje se koristi da izmeri potrošnju energije ovog monitora.

- Nativna rezolucija: 1920 x 1080
- Kontrast: 50%
- Osvetljenje: 90%
- Temperatura boje: 6500k sa punom belom šemom

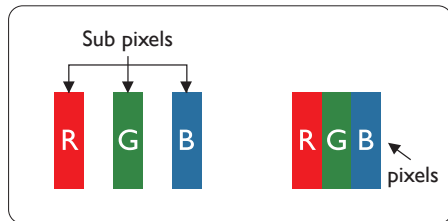


**Beleška**  
Ovi podaci se mogu menjati bez obaveštenja.

## 7. Briga o kupcima & Garancija

### 7.1 Politika kompanije Philips na području defektnih piksela na pljosnatim monitorima

Philips nastoji da isporuči proizvode najvišeg kvaliteta. Mi koristimo neke od najsavremenijih proizvodnih procesa u našoj branši i sprovodimo strogu kontrolu kvaliteta. Ipak, nedostajanje piksela ili pod piksela na TFT LCD panelima koji se koriste na monitorima ravnog panela je ponekad neizbežno. Nijedan proizvođač ne može garantovati da paneli neće imati defektne piksele, a Philips garantuje da će svaki monitor koji ima neprihvatljiv broj defekata popraviti ili zameniti pod garancijom. U ovom obaveštenju opisani su tipovi defekata piksela i definisan prihvatljiv nivo defekata za svaki tip. Da bi se kvalifikovali za popravku ili zamenu pod garancijom, broj piksela koji nedostaju na TFT LCD panelu mora da prevaziđe tri prihvatljiva nivoa. Na primer, ne sme da nedostaje više od 0,0004% pod piksela na monitoru. Pošto se neki tipovi i kombinacije tipova defekata piksela više primećuju nego drugi, Philips je za njih postavio čak i više standarde kvaliteta. Ova polica važi svuda u svetu.



Pikseli i sub-pikseli  
 Pksel ili element slike sastoji se od tri sub-piksela primarne boje (crvene, zelene i plave). Veliki broj piksela

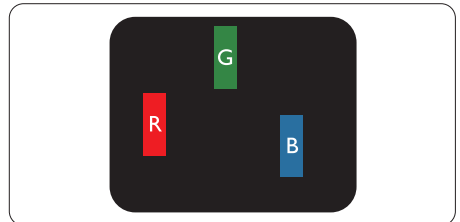
zajedno čini sliku. Kada su svi sub-pikseli jednog piksela osvetljeni, tri obojena sub-piksela zajedno izgledaju kao jedinstveni piksel bele boje. Kada su svi tamni, tri obojena sub-piksela zajedno izgledaju kao jedinstveni piksel crne boje. Druge kombinacije osvetljenih i tamnih sub-piksela izgledaju kao jedinstveni piksel neke druge boje.

Tipovi defektnih piksela

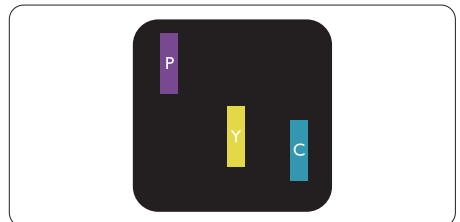
Defektni pikseli i sub-pikseli na ekranu manifestuju se na različite načine. Postoje dve kategorije defektnih piksela i nekoliko tipova defektnih sub-piksela u svakoj od kategorija.

Defekti svetle tačke

Defekti svetle tačke se pojavljuju kada su pikseli ili podpikseli uvek uključeni ili osvetljeni. To jest, svetla tačka je pod-piksel koji je prikazan na ekranu kada je na monitoru tamni dijagram. Postoje različiti tipovi defekata svetle tačke:



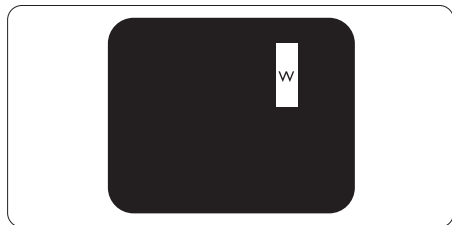
Jedan osvetljeni sub-piksel (crveni, zeleni ili plavi)



Dva susedna osvetljena sub-piksela:

- crveni + plavi = purpurni
- crveni + zeleni = žuti
- zeleni + plavi = cijan (svetloplavi)





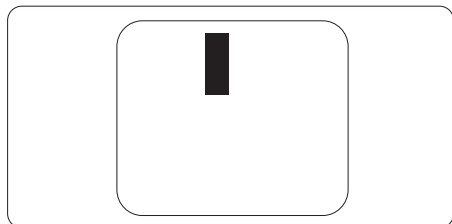
Tri susedna osvetljena sub-piksela (jedan beli piksel).

🔍 **Beleška**

Crvena ili plava svetla tačka mora da bude više od 50 procenata svetlija u odnosu na susedne tačke dok je zelena svetla tačka 30 procenata svetlija od susednih tačaka.

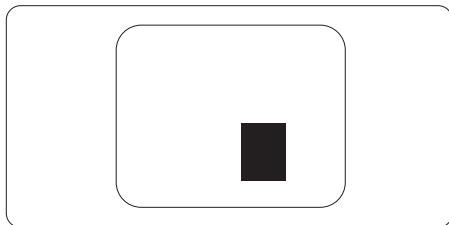
**Defekti crne tačke**

Defekti crne tačke se pojavljuju kada su pikseli ili podpikseli uvek isključeni ili tamni. To jest, tamna tačka je pod-piksel koji je prikazan na ekranu kada je na monitoru svetli dijagram. Ovo su tipovi defekata crne tačke:



**Blizina defektnih piksela**

Pošto se defektni pikseli i sub-pikseli istog tipa više primećuju kad su blizu jedan do drugoga, Philips je specificirao i tolerancije za blizinu defektnih piksela.



**Tolerancije za defektne piksele**

Da bi se kvalifikovali za popravku ili zamenu zbog piksela koji nedostaju u periodu garancije, TFT LCD panel na Philips monitoru ravnog panela mora da ima više piksela ili pod piksela koji nedostaju i prevazilaze toleranciju navedenu u sledećim tabelama.

## 7. Briga o kupcima & Garancija

OŠTEĆENJA SVETLE TAČKE	PRIHVATLJIV NIVO
1 svetli podpiksel	3
2 susedna svetla podpiksela	1
3 susedna svetla podpiksela (jedan beli piksel)	0
Rastojanje između dva oštećenja svetle tačke*	>15mm
Ukupno oštećenja svetle tačke svih vrsta	3
OŠTEĆENJA CRNE TAČKE	PRIHVATLJIV NIVO
1 tamni podpiksel	5 ili manje
2 susedna tamna podpiksela	2 ili manje
3 susedna tamna podpiksela	0
Razdaljina između dva oštećenja crne tačke*	>15mm
Ukupno oštećenja svetle tačke svih vrsta	5 ili manje
UKUPNO OŠTEĆENJA TAČKE	PRIHVATLJIV NIVO
Ukupno oštećenja svetle ili crne tačke svih vrsta	5 ili manje

### Beleška

1 ili 2 oštećena susednih podpiksela = 1 oštećenje tačke

## 7.2 Briga o kupcima & Garancija

Za informacije o tome šta pokriva garancija i dodatne zahteve za podršku koji važe za vaš region, molimo posetite internet prezentaciju [www.philips.com/support](http://www.philips.com/support) za detalje, ili kontaktirajte svoj lokalni Philips centar za podršku kupcima.

Za Period garancije pogledajte Izjavu o garanciji u Priručniku s važnim informacijama.

Za proširenu garanciju, ukoliko želite da produžite period trajanja garancije, nudimo uslužni paket Van garancije preko našeg sertifikovanog uslužnog centra.

Ukoliko želite da koristite ovu uslugu, kupite je u roku od 30 kalendarskih dana od datuma kupovine proizvoda. Tokom produženog perioda garancije, usluga uključuje preuzimanje, popravku i vraćanje, ali će korisnik biti odgovoran za sve proistekle troškove.

Ukoliko sertifikovani partner za pružanje usluge ne može da obavi neophodne popravke ponuđene paketom produžene garancije, pronaći ćemo alternativno rešenje za vas, ukoliko je moguće, tokom trajanja perioda produžene garancije koju ste kupili.

Molimo vas, kontaktirajte našeg predstavnika za Philips korisničke usluge ili lokalni kontakt centar (preko broja za brigu o kupcima) za više detalja.

Broj telefona Philips centra za brigu o kupcima je dat ispod.

• Lokalni standardni period garancije	• Period produžene garancije	• Ukupan period garancije
• U zavisnosti od različitih regiona	• + 1 godina	• Lokalni standardni period garancije +1
	• + 2 godine	• Lokalni standardni period garancije +2
	• + 3 godine	• Lokalni standardni period garancije +3

\*\*Potrebni su dokaz o originalnoj kupovini i produženoj garanciji.

### Beleška

Pogledajte priručnik sa važnim informacijama za regionalni uslužni pozivni centar, dostupan na stranici za podršku Philips veb-sajta.

## 8. Rešavanje problema i najčešće postavljena pitanja (FAQ)

### 8.1 Rešavanje problema

Ova stranica se bavi problemima koje može rešiti sam korisnik. Ukoliko problem postoji i nakon što ste probali ova rešenja, kontaktirajte predstavnika Philips korisničkog servisa.

#### 1 Uobičajeni problemi

Nema slike (svetleća dioda za napajanje ne gori)

- Proverite da li je električni kabl povezan sa utičnicom i sa zadnjim delom monitora.
- Prvo, proverite da li je prekidač za uključivanje na prednjem delu monitora u položaju OFF (ISKLJUČEN), zatim ga pritisnite u položaj ON (UKLJUČEN).

Nema slike (svetleća dioda za napajanje gori belo)

- Proverite da li je računar uključen.
- Proverite da li je signalni kabl ispravno povezan sa vašim računarom.
- Proverite da kabl monitora slučajno nema savijene čavlice na strani sa koje se spaja. Ukoliko ima, popravite ili zamenite kabl.
- Osobina štednje energije se može aktivirati

Ekran kaže

Check cable connection

- Proverite da li je kabl monitora ispravno povezan sa vašim računarom. (Takođe pogledajte vodič za brzo korišćenje).

- Proverite da vidite da li kabl monitora ima savijene čavlice.
- Proverite da li je računar uključen.

AUTO taster ne funkcioniše

- Auto funkcija se može primeniti samo u VGA-analognom režimu. Ukoliko rezultat nije zadovoljavajući, možete da uradite ručna podešavanja preko menija na ekranu.

#### Beleška

Auto funkcija ne može da se primeni u DVI-digitalnom režimu, jer nije neophodna.

Vidljivi znaci dima ili varnica

- Ne obavljajte bilo kakve korake za rešavanje problema
- Odmah isključite monitor iz glavnog izvora napajanja, zbog bezbednosti
- Odmah kontaktirajte predstavnika Philips servisa za korisnike.

#### 2 Problemi sa slikom

Slika nije centrirana

- Podesite poziciju slike koristeći "Auto" funkciju u glavnim kontrolama menija na ekranu.
- Podesite položaj slike koristeći Phase/Clock (Faza sinhronizacije) Setup (Podešavanja) u OSD Main Controls (OSD glavnim kontrolama). Radi samo u VGA režimu.

Slika vibrira na ekranu

- Proverite da li je signalni kabl sigurno povezan sa grafičkom pločom ili računarom.

Vertikalno treperenje se javlja



- Podesite poziciju slike koristeći "Auto" funkciju u glavnim kontrolama menija na ekranu.

## 8. Rešavanje problema i najčešće postavljana pitanja (FAQ)

- Uklonite vertikalne pruge koristeći Phase/Clock (Faza sinhronizacije) Setup (Podešavanja) u OSD Main Controls (OSD glavnim kontrolama). Radi samo u VGA režimu.

Horizontalno treperenje se javlja



- Podesite poziciju slike koristeći "Auto" funkciju u glavnim kontrolama menija na ekranu.
- Uklonite vertikalne pruge koristeći Phase/Clock (Faza sinhronizacije) Setup (Podešavanja) u OSD Main Controls (OSD glavnim kontrolama). Radi samo u VGA režimu.

Javlja se zamrljana, nejasna ili suviše tamna slika

- Podesite kontrast i svetlost na prikazu na ekranu.

"Slika koja ostaje na ekranu", "utisnuta slika" ili "fantomna slika" ostaju nakon isključenja napajanja.

- Neprekidno prikazivanje statične slike tokom dužeg vremenskog perioda može da izazove efekat "utisnuta slika", poznatiji i kao "slika koja ostaje na ekranu" ili "fantomna slika". Senka slike je vrlo poznat fenomen u tehnologiji LCD panela. U većini slučajeva, "urezana slika" ili "fantomna slika" ili "senka slike koja ostaje na ekranu" nestaje postepeno tokom nekog perioda, nakon isključenja struje.
- Prilikom svakog napuštanja monitora, pokrenite čuvara ekrana.
- Uvek aktivirajte aplikaciju za osvežavanje periodičnog ekrana ukoliko vaš LCD monitor pokazuje nepromenljiv statični sadržaj.

- Ozbiljni problemi sa "urezanim slikom" ili "senkom slike" koja ostaje na ekranu, ili takozvani "duh slike", ne mogu da nestanu, niti da budu popravljani. Oštećenje pomenuto gore nije pokriveno garancijom.

Pojavljuje se iskrivljena slika. Tekst je nejasan ili zamrljan.

- Podesite rezoluciju prikaza računara na isti režim kao što je preporučena originalna rezolucija ekrana monitora.

Zelene, crvene, plave, tamne, i bele tačke se javljaju na ekranu

- Preostale tačke su normalna karakteristika tečnog kristala koji se koristi u današnjoj tehnologiji. Molimo vas pogledajte politiku o pikselima za više detalja.

Svetlo za "uključeno napajanje" je isuviše jako i uznemiravajuće

- Možete da podesite svetlo za "uključeno napajanje" koristeći podešavanje za svetleću diodu za napajanje, u glavnim kontrolama menija na ekranu.

Za dalju pomoć pogledajte kontakt informacije za uslugu navedene u priručniku Važne informacije i obratite se predstavniku korisničke službe kompanije Philips.

## 8.2 Opšta FAQs (često postavljena pitanja)

P1: Kada instaliram monitor, šta treba da uradim ukoliko ekran pokazuje "Cannot display this video mode" (ne može da se prikaže ovaj video režim)?

Reš.: Preporučena rezolucija za ovaj monitor: 1920 x 1080.

- Isključite sve kablove, zatim povežite svoj računar sa monitorom koji ste prethodno koristili.
- U Windows Start Meniju, izaberite Settings/Control Panel (Podešavanja/kontrolni panel). U Control Panel Window (kontrolni panel prozoru), izaberite ikonu Display (prikaz). Unutar Display Control Panel (prikaži kontrolni panel), izaberite prozorčić "Settings" (podešavanja). Pod tabelom za podešavanja, u stubcu sa oznakom "desktop area" (desktop oblast), pomerite klizač na 1920 x 1080 piksela.
- Otvorite "Advanced Properties" (napredne opcije) i podesite brzinu osvežavanja na 60Hz, zatim kliknite na OK.
- Restartujte svoj računar i ponovite korake 2 i 3, da potvrdite da je vaš računar podešen na 1920 x 1080.
- Isključite svoj kompjuter, isključite svoj stari monitor i povežite svoj Philips LCD monitor.
- Uključite monitor, a zatim uključite računar.

P2: Koji je preporučeni opseg za osvežavanje za LCD monitor?

Reš.: Preporučena brzina osvežavanja za LCD monitore je 60Hz. U slučaju nekih smetnji na ekranu, možete je podesiti na 75Hz, da vidite da li to uklanja smetnje.

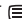
P3: Šta su .inf i .icm fajlovi na CD-ROM-u? Kako instaliram drajvere (.inf i .icm)?

Reš.: Ovo su fajlovi drajvera za vaš monitor. Sledite uputstva u svom priručniku za korisnike kako biste instalirali drajvere. Vaš računar može od vas tražiti drajvere za monitor (.inf i .icm fajlovi) ili disk drajver, kada prvi put instalirate monitor. Sledite uputstva da ubacite (CD-ROM priručnik) koji ste dobili u pakovanju. Drajveri za monitor (.inf i .icm fajlovi) će biti automatski instalirani.

P4: Kako podešavam rezoluciju?

Reš.: Drajver za vašu video karticu/ grafiku i monitor zajedno određuju dostupne rezolucije. Možete izabrati željenu rezoluciju u okviru opcije Windows® Control Panel, sa "Display properties" (Karakteristike prikaza).

P5: Šta ako se izgubim kada obavljam podešavanja za monitor?

Reš.: Jednostavno pritisnite taster /OK, zatim izaberite 'Setup' > 'Reset' da vratite sva originalna fabrička podešavanja.

P6: Da li je LCD ekran otporan na ogrebotine?

Reš.: Generalno se preporučuje da se površina ploče ne izlaže preteranim udarima i da se zaštititi od oštrih ili tupih predmeta. Kada rukujete monitorom, proverite da nema pritiska ili sile na površini ploče. Ovo može uticati na uslove garancije.

P7: Kako bi trebalo da čistim površinu LCD-a?

Reš.: Za normalno čišćenje, koristite čistu, mekanu tkaninu. Za dubinsko čišćenje, koristite izopropil alkohol. Ne koristite

druge rastvarače, kao što su etil alkohol, etanol, aceton, heksan, itd.

P8: Mogu li da promenim podešavanje boje svog monitora?

Reš.: Da, možete promeniti svoje podešavanje boja putem kontrola menija na ekranu, na sledeći način:

- Pritisnite "OK" (u redu) da biste prikazali meni na ekranu (OSD).
  - Pritisnite "Down Arrow" (strelicu za naniže) da biste odabrali opciju "Color" (boja), a potom pritisnite "OK" (u redu) da uđete u podešavanja za boju, gde se nalaze tri podešavanja, kao što je prikazano ispod.
1. Color Temperature (Temperatura boje); Native, 5000K, 6500K, 7500K, 8200K, 9300K i 11500K. Sa podešavanjima u opsegu od 5000K ekran izgleda "toplo, sa tonom crveno-bele boje", dok temperatura od 11500K daje "hladan, plavo-beli ton."
  2. sRGB; ovo je standardno podešavanje za obezbeđivanje tačne razmene boja između različitih uređaja (npr. digitalni foto-aparati, monitori, štampači, skeneri, itd)
  3. User Define (Korisnički definisano); korisnik može birati svoju omiljenu boju podešavanja podešavanjem crvene, zelene plave boje.

#### **Beleška:**

Merenje boje svetla koje zrači neki predmet dok se zagreva. Ovo merenje se izražava apsolutnom skalom, (stepeni u Kelvinima). Niže temperature u Kelvinima kao što su one od 2004K su crvene; više temperature kao što su one od 9300K su plave. Neutralna temperatura je bela, na 6504K.

P9: Da li mogu da povežem moj LCD monitor za bilo koji kompjuter, radnu stanicu ili Mac?

Reš.: Da. Svi Philips LCD monitori su u potpunosti kompatibilni sa standardnim kompjuterima, Mac-ovima i radnim stanicama. Može vam zatrebati adapter za kabl da povežete monitor sa svojim mekintoš sistemom. Kontaktirajte svog predstavnika za Philips prodaju za više informacija.

P10: Da li su Philips monitori uključivi i reprodukuju?

Reš.: Da, monitori su Plug-and-Play kompatibilni sa Windows 7/Windows 8/Windows 8.1/Windows 10, Mac OSX

P11: Sta je senka slike na LCD panelima?

Reš.: Neprekidno prikazivanje statične slike tokom dužeg vremenskog perioda može da izazove efekat urezane slike, poznatiji i kao senka slike koja ostaje na ekranu ili fantomska slika. "urezana slika", "senka slike" ili takozvani "fantomna slika" slike je vrlo poznat fenomen u tehnologiji LCD panela. U većini slučajeva, urezana slika ili fantomska slika ili senka slike koja ostaje na ekranu nestaje postepeno tokom nekog perioda, nakon isključenja struje. Prilikom svakog napuštanja monitora, pokrenite čuvara ekrana. Uvek aktivirajte aplikaciju za osvežavanje periodičnog ekrana ukoliko vaš LCD monitor pokazuje nepromenljiv statični sadržaj.


 **Upozorenje**

Ukoliko ne aktivirate čuvar ekrana ili periodičnu aplikaciju za osvežavanje ekrana, može doći do velikog "urezivanja" slike ili "senke slike" ili "utisnute slike", ovi simptomi neće nestati i ne mogu se popraviti. Ovo oštećenje pomenuto iznad nije pokriveno vašom garancijom.

**P12:** Zašto moj ekran ne prikazuje oštar tekst, a prikazuje zupčasta slova?

**Reš.:** Vaš LCD monitor radi najbolje na svojoj nativnoj rezoluciji od 1920 x 1080. Za najbolji prikaz, molimo koristite ovu rezoluciju.

**P13:** Kako da otključam/zaključam namenski taster?

**Reš.:** Pritisnite taster /OK i zadržite ga 10 sekundi da biste otključali/zaključali namenski taster. Monitor će prikazati poruku „Pažnja” sa statusom otključavanja/zaključavanja, kao što je prikazano na sledećim ilustracijama.



Monitor controls locked



Monitor controls unlocked

**P14:** Gde mogu da nađem Priručnik s važnim informacijama koji je pomenut u EDFU?

**Reš.:** Priručnik s važnim informacijama se može preuzeti na stranici za podršku veb-lokacije kompanije Philips.





2020 © TOP Victory Investments Ltd. Sva prava zadržana.

Ovaj proizvod je proizvela i za njegovu prodaju je odgovorna kompanija Top Victory Investments Ltd. i ona je davalac garancije u vezi sa ovim proizvodom. Philips i amblem Philips štita su registrovani žigovi kompanije Koninklijke Philips N.V. i koriste se pod licencom.

Specifikacije su podložne promenama bez obaveštenja.

Verzija: M827xVIT

Ovaj dokument je originalno proizveden i objavljen od strane proizvođača, brenda Philips, i preuzet je sa njihove zvanične stranice. S obzirom na ovu činjenicu, Tehnoteka ističe da ne preuzima odgovornost za tačnost, celovitost ili pouzdanost informacija, podataka, mišljenja, saveta ili izjava sadržanih u ovom dokumentu.

Napominjemo da Tehnoteka nema ovlašćenje da izvrši bilo kakve izmene ili dopune na ovom dokumentu, stoga nismo odgovorni za eventualne greške, propuste ili netačnosti koje se mogu naći unutar njega. Tehnoteka ne odgovara za štetu nanесenu korisnicima pri upotrebi netačnih podataka. Ukoliko imate dodatna pitanja o proizvodu, ljubazno vas molimo da kontaktirate direktno proizvođača kako biste dobili sve detaljne informacije.

Za najnovije informacije o ceni, dostupnim akcijama i tehničkim karakteristikama proizvoda koji se pominje u ovom dokumentu, molimo posetite našu stranicu klikom na sledeći link:

<https://tehnoteka.rs/p/philips-monitor-271v8l00-akcija-cena/>