

Uputstvo za upotrebu

LG UltraGear monitor 27GP850-B



Tehnoteka je online destinacija za upoređivanje cena i karakteristika bele tehnike, potrošačke elektronike i IT uređaja kod trgovinskih lanaca i internet prodavnica u Srbiji. Naša stranica vam omogućava da istražite najnovije informacije, detaljne karakteristike i konkurentne cene proizvoda.

Posetite nas i uživajte u ekskluzivnom iskustvu pametne kupovine klikom na link:

<https://tehnoteka.rs/p/lg-ultragear-monitor-27gp850-b-akcija-cena/>



Korisnički priručnik

LG UltraGear™ Gaming Monitor

(LED Monitor*)

* LG LED monitori su LCD monitori sa LED pozadinskim osvetljenjem.

Pažljivo pročitajte ovo uputstvo pre nego što počnete da koristite uređaj i sačuvajte ga za buduću upotrebu.

27GP850

27GP83B

32GP83B

www.lg.com

Autorska prava © 2021. LG Electronics Inc. Sva prava zadržana.

SADRŽAJ

LICENCA.....	2
NAPOMENA SA INFORMACIJAMA O SOFTVERU OTVORENOG KODA	3
MONTIRANJE I PRIPREMA	3
KORIŠĆENJE MONITORA	13
KORISNIČKA PODEŠAVANJA	16
REŠAVANJE PROBLEMA	22
SPECIFIKACIJE PROIZVODA	25

LICENCA

Svaki model ima drugačiju licencu. Više informacija o licenci potražite na lokaciji www.lg.com.



The terms HDMI, HDMI High-Definition Multimedia Interface, and the HDMI Logo are trademarks or registered trademarks of HDMI Licensing Administrator, Inc.

Samo 27GP850



The SuperSpeed USB Trident logo is a registered trademark of USB Implementers Forum, Inc.

NAPOMENA SA INFORMACIJAMA O SOFTVERU OTVORENOG KODA

Da biste dobili izvorni kod pod GPL, LGPL, MPL i drugim licencama otvorenog izvornog koda koje su sadržane u ovom proizvodu, posetite <http://opensource.lge.com>. Pored izvornog koda, možete da preuzmete i sve navedene uslove licence, odricanja od garancije i obaveštenja o autorskim pravima. Kompanija LG Electronics takođe pruža mogućnost slanja izvornog koda na CD-ROM-u, pod uslovom da pokrijete te troškove (koji obuhvataju cenu medija i troškove slanja i isporuke), za šta je neophodno da pošaljete zahtev kompaniji LG Electronics na e-adresu: opensource@lge.com. Ova ponuda važi tri godine od naše poslednje isporuke ovog proizvoda. Ova poruka važi za sve koji su upoznati sa ovom informacijom.

MONTIRANJE I PRIPREMA



OPREZ

- Uvek koristite originalne komponente da biste obezbedili bezbednost i performanse proizvoda.
- Sva oštećenja i povrede koji nastanu zbog upotrebe falsifikovanih proizvoda nisu pokriveni garancijom.
- Preporučuje se korišćenje priloženih komponenti.
- Slike u ovom dokumentu predstavljaju tipične procedure i mogu izgledati drugačije od stvarnog proizvoda.
- Nemojte da nanosite nikakva sredstva (ulja, sredstva za podmazivanje itd.) na delove zavrtnja prilikom sklapanja proizvoda. (U suprotnom, možete oštetiti uređaj.)
- Nemojte jako pritiskati kada pričvršćujete zavrtnje da ne biste oštetili monitor. Oštećenja nastala na ovaj način nisu pokrivena garancijom proizvoda.
- Ne nosite monitor okrenut naopako držeći ga samo za postolje. To može dovesti do pada monitora sa postolja, što može izazvati telesnu povredu.
- Kada pomerate ili premeštate monitor, ne dodirujte ekran monitora. Snažan pritisak može da ošteti ekran monitora.
- Talasni šablon po izgledu, za razliku od opšteg načina nanošenja premaza, primenjuje se na dodatnom sjajnom materijalu u sirovinama. Bez izgleda oljuštenosti, ima dobru trajnost. Koristite ga s poverenjem jer ne postoji nikakav problem kod korišćenja proizvoda.

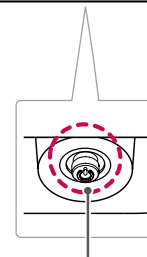
! NAPOMENA

- Komponente se mogu razlikovati od slika u ovom priručniku.
- Sve informacije o proizvodu i specifikacije iz ovog priručnika mogu biti promjenjene bez prethodnog obaveštenja da bi se poboljšale performanse proizvoda.
- Da biste kupili opciono dodatni pribor, posetite prodavnicu elektronske opreme ili prodavnicu na mreži, odnosno pozovite prodavnicu u kojoj ste kupili proizvod.
- Kabl za napajanje koji ste dobili uz uređaj može se razlikovati u zavisnosti od regiona.

Podržani upravljački programi i softver

Možete da preuzmete i instalirate najnoviju verziju sa LGE Veb lokacije (www.lg.com).

- Upravljački program monitora / OnScreen Control

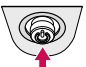



Opis proizvoda i dugmadi

Upravljačko dugme

Korišćenje upravljačkog dugmeta

Da biste na jednostavan način upravljali funkcijama monitora, pritisnite upravljačko dugme ili ga pomerajte prstom nalevo/nadesno/nagore/nadole.

Osnovne funkcije

A	B	C	D
			

A (Uključivanje): Prstom jedanput pritisnite upravljačko dugme da biste uključili monitor.

B (Isključivanje): Prstom jedanput pritisnite i zadržite upravljačko dugme da biste isključili monitor.

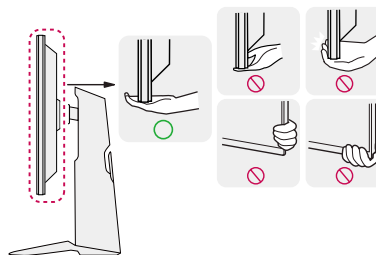
C (Kontrola jačine zvuka): Pomerajte upravljačko dugme nalevo/nadesno da biste podesili jačinu zvuka.

D (Kontroliše osvetljenje ekrana): Pomerajte upravljačko dugme nagore/nadole da biste podesili osvetljenost ekrana.

Premeštanje i podizanje monitora

Kada premeštate ili podizete monitor, pratite ova uputstva da biste sprečili da se monitor ogrebe ili ošteti i da biste obezbedili bezbedan transport bez obzira na oblik ili veličinu.

- Preporučuje se da stavite monitor u originalnu kutiju ili materijal za pakovanje pre premeštanja.
- Pre premeštanja ili podizanja monitora isključite kabl za napajanje i sve ostale kablove.
- Čvrsto držite donji deo i stranice okvira monitora. Nemojte držati sam panel.
- Dok držite monitor, ekran treba da bude okrenut od vas da biste sprečili da se ogrebe.
- Prilikom transporta monitor nemojte da izlažete udarcima ili prejakim vibracijama.
- Kada premeštate monitor, držite ga u uspravnom položaju, nikada nemojte okretati monitor na stranu, niti ga naginjati bočno.

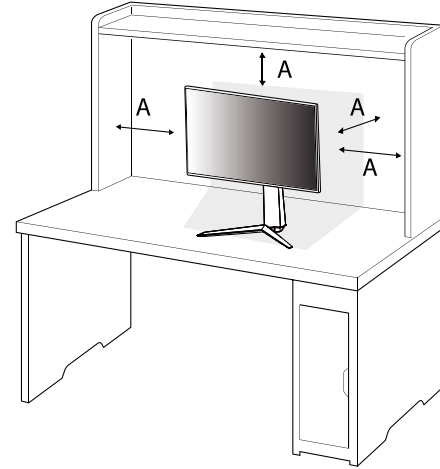


⚠ OPREZ

- Koliko je to moguće, izbegavajte da dodirujete ekran monitora.
 - Ovo može oštetiti ekran ili neke piksele koji se koriste za stvaranje slika.
- Ako koristite monitor bez osnove postolja, upravljačko dugme može izazvati da monitor postane nestabilan i padne, što može da dovede do oštećenja monitora ili telesne povrede. Pored toga, ovo može da izazove kvar upravljačkog dugmeta.

Postavljanje na sto

- Podignite monitor i uspravno ga postavite na sto. Postavite ga bar 100 mm od zida da biste obezbedili dovoljnu ventilaciju.



A: 100 mm

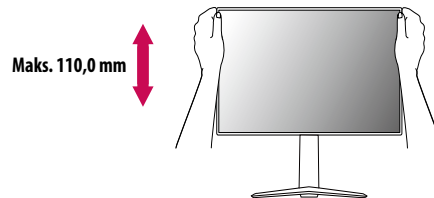


OPREZ

- Pre premeštanja ili montiranja monitora, isključite kabl za napajanje iz utičnice. Postoji opasnost od strujnog udara.
- Uverite se da koristite kabl za napajanje koji je isporučen u pakovanju proizvoda i povežite ga sa uzemljenom utičnicom.
- Ako vam je potreban drugi kabl za napajanje, obratite se lokalnom distributeru ili najbližoj prodavnici.

Podešavanje visine postolja

- 1 Uspravite monitor koji je montiran na osnovu postolja.
- 2 Čvrsto uhvatite monitor obema rukama i kontrolišite ga.



UPOZORENJE

- Kada podešavate visinu ekrana, nemojte stavljati ruku na telo postolja kako ne biste povredili prste.

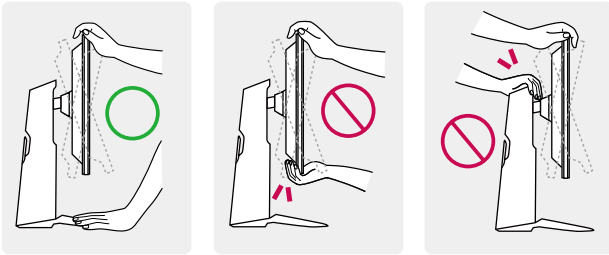
Podešavanje ugla

- 1 Uspravite monitor koji je montiran na osnovu postolja.
- 2 Podesite ugao ekrana.

Ekran možete nagnuti unapred ili unazad u rasponu od -5° do 15° radi prijatnijeg gledanja.

! UPOZORENJE

- Nemojte držati monitor za donji deo okvira, kao što je prikazano na slici u nastavku, da ne biste povredili prste prilikom podešavanja ekrana.
- Prilikom podešavanja ugla monitora vodite računa da ne dodirnete, odnosno pritisnete površinu ekrana.

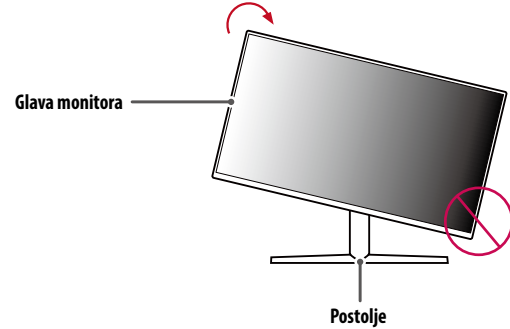


Funkcija okretanja

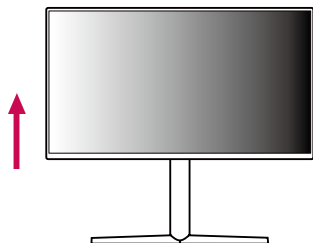
Funkcija okretanja omogućava rotiranje monitora za 90° stepenu u smeru kazaljke na satu.

! UPOZORENJE

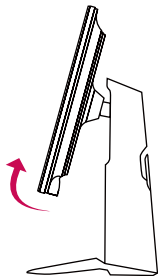
- Kada koristite funkciju okretanja, nemojte da rotirate monitor previše brzo ili primenom prekomerne sile.
 - Monitor može doći u dodir sa postoljem i ogrebat osnovu.
 - Vodite računa jer možete da zaglavite prste između monitora i postolja.



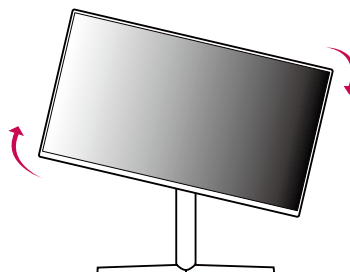
- 1 Podignite monitor na maksimalnu visinu.



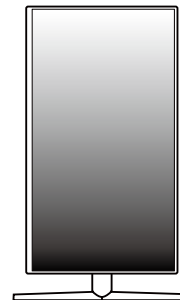
- 2 Podesite ugao monitora u smeru strelice kao što je prikazano na slici.



- 3 Rotirajte monitor u smeru kazaljke na satu kao što je prikazano na slici.



- 4 Instalaciju završite tako što ćete rotirati monitor za 90°, kao što je prikazano na slici.



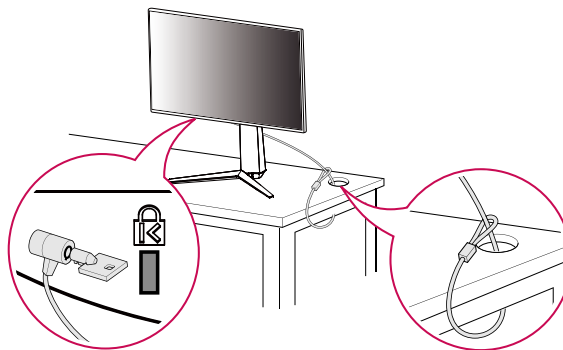
! NAPOMENA

- Funkcija automatskog okretanja ekrana nije podržana.
- Ekran može lako da se rotira pomoću tastera prečice za okretanje ekrana koju obezbeđuje operativni sistem Windows. Obratite pažnju na to da neke verzije operativnog sistema Windows i neki upravljački programi za grafičke kartice mogu da koriste različite postavke za taster za okretanje ekrana, odnosno ne moraju uopšte da ga podržavaju.

Korišćenje Kensington brave

Više informacija o postavljanju i korišćenju potražite u korisničkom priručniku za Kensington bravu ili posetite veb-lokaciju <http://www.kensington.com>.

Pričvrstite monitor za sto pomoću kabla Kensington sistema bezbednosti.

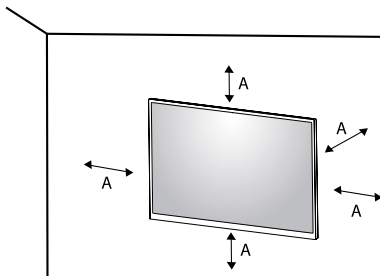
**! NAPOMENA**

- Kensington sistem bezbednosti je opcioni pribor. Opcioni dodatni pribor možete nabaviti u većini prodavnica elektronske opreme.

Postavljanje na zid

Ovaj monitor odgovara specifikacijama ploče za montiranje na zid ili drugih kompatibilnih uređaja.

Da bi postojala odgovarajuća ventilacija, monitor montirajte tako da bude najmanje 100 mm udaljen od zida i ostavite oko 100 mm prostora sa svake strane monitora. Detaljna uputstva za montiranje možete dobiti u lokalnoj prodavnici. Uputstva za instalaciju i podešavanje nosača za montiranje na zid sa mogućnošću naginjanja možete naći i u priručniku nosača.



A: 100 mm

Instaliranje ploče za montiranje na zid

Da biste postavili monitor na zid, pričvrstite (opciono) nosač za montiranje na zid na zadnju stranu monitora.

Vodite računa da nosač za montiranje na zid bude dobro pričvršćen za monitor i za zid.

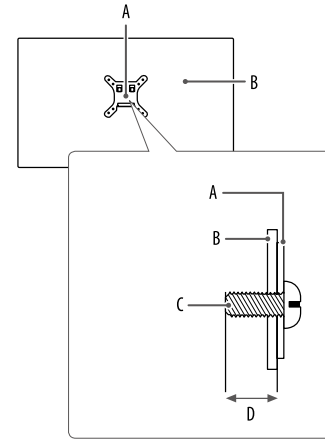
- Montiranje na zid (mm): 100 x 100
- Standardni zavrtnaj: M4 x L10
- Broj zavrtnja: 4
- Ploča za montiranje na zid (opciono): LSW149

! NAPOMENA

- Koristite zavrtnje koji su usklađeni sa VESA standardima.
- Komplet za montiranje na zid sadrži uputstvo za montažu i sve neophodne delove.
- Nosač za montiranje na zid je opciono pribor. Opcioni dodatni pribor možete nabaviti kod lokalnog distributera.
- Dužina zavrtnja se razlikuje u zavisnosti od nosača za montiranje na zid. Ako koristite zavrtnje koji su duži od standardnih, može doći do unutrašnjeg oštećenja proizvoda.
- Više informacija potražite u korisničkom priručniku za nosač za montiranje na zid.
- Vodite računa da ne pritisnete prejako ploču za montiranje na zid dok je pričvršćujete da ne bi došlo do oštećenja ekrana.
- Uklonite postolje pre montiranja monitora na zidni nosač obavljanjem postavljanja postolja u suprotnom smeru.

⚠ OPREZ

- Pre premeštanja ili montiranja monitora, kabl za napajanje obavezno isključite iz utičnice da ne bi došlo do strujnog udara.
- U slučaju montiranja monitora na plafon ili kosi zid, može doći do pada monitora, što može dovesti do povreda. Koristite nosač za zid koji je odobrila kompanija LG i obratite se distributeru ili kvalifikovanom osoblju.
- Da biste sprečili povrede, ovaj uređaj mora čvrsto da se prikači na zid u skladu sa uputstvima za postavljanje.
- Nemojte jako pritiskati kada pričvršćujete zavrtnje da ne biste oštetili monitor. Oštećenja nastala na ovaj način nisu pokrivena garancijom proizvođača.
- Koristite nosač za montiranje na zid i zavrtnje koji su usklađeni sa VESA standardom. Oštećenja do kojih dođe usled korišćenja ili nepravilnog korišćenja neodgovarajućih delova nisu pokrivena garancijom proizvođača.
- Mereno od zadnje strane monitora, dužina upotrebljenih zavrtnja ne sme biti veća od 8 mm.



A: Ploča za montiranje na zid

B: Zadnja strana monitora

C: Standardni zavrtnaj

D: Maks. 8 mm

KORIŠĆENJE MONITORA

- Slike u ovom priručniku mogu se razlikovati od stvarnog proizvoda. Pritisnite upravljačko dugme, izaberite [Settings] > [Input], zatim izaberite opciju ulaza.

OPREZ

- Ako koristite kablove drugih proizvođača koje nije certifikovala kompanija LG, slika se možda neće prikazivati ili se na ekranu može javiti šum.
- Nemojte dugo pritiskati ekran. To može dovesti do izobličenja slike.
- Nemojte dugo prikazivati nepokretnu sliku na ekranu. To može dovesti do zadržavanja slike. Koristite čuvar ekrana računara ako je moguće.
- Kada priključujete kabl za napajanje u utičnicu, koristite uzemljeni produžni kabl (sa 3 otvora) ili zidnu utičnicu sa uzemljenjem.
- Slika na monitoru može da treperi ako se uključi u oblasti sa niskom temperaturom. To je normalno.
- Na ekranu se ponekad mogu pojaviti crvene, zelene ili plave tačke. To je normalno.

Povezivanje sa računarom

- Ovaj monitor podržava funkciju Plug and Play*.
- * Plug and Play: Funkcija koja vam omogućava da dodate uređaj na računar bez potrebe za konfigurisanjem ili ručnom instalacijom upravljačkih programa.

HDMI veza

Prenos digitalnih video i audio-signala sa računara do monitora.

OPREZ

- Korišćenje DVI-HDMI ili DP (DisplayPort) na HDMI kabla može da izazove probleme sa kompatibilnošću.
- Koristite certifikovani kabl sa HDMI logotipom. Ako ne koristite certifikovani kabl, slika se možda neće prikazivati na ekranu ili može doći do greške u vezi.
- Preporučene vrste HDMI kablova
 - High Speed HDMI[®]/TM kabl
 - High-Speed HDMI[®]/TM kabl sa Ethernetom

DisplayPort veza

Prenos digitalnih video i audio-signala sa računara do monitora.

! NAPOMENA

- U zavisnosti od verzije DisplayPort interfejsa na računaru, slika ili zvuk se možda neće reprodukovati.
- Obavezno koristite DisplayPort kabl koji je priložen uz proizvod. U suprotnom, to može dovesti do pogrešnog rada uređaja.
- Ako koristite grafičku karticu koja podržava izlazni priključak Mini DisplayPort, koristite Mini DP na DP (Mini DisplayPort na DisplayPort) kabl ili adapterski kabl koji podržava DisplayPort1.4. (Prodaje se odvojeno)

Povezivanje AV uređaja

HDMI veza

HDMI veza služi za prenos digitalnih video i audio signala sa AV uređaja do monitora.

! NAPOMENA

- Korišćenje DVI-HDMI ili DP (DisplayPort) na HDMI kabla može da izazove probleme sa kompatibilnošću.
- Koristite certifikovani kabl sa HDMI logotipom. Ako ne koristite certifikovani kabl, slika se možda neće prikazivati na ekranu ili može doći do greške u vezi.
- Preporučene vrste HDMI kablova
 - High Speed HDMI®/™ kabl
 - High-Speed HDMI®/™ kabl sa Ethernetom

Povezivanje perifernih uređaja

Povezivanje USB uređaja Samo 27GP850

USB priključak na proizvodu funkcioniše kao USB čvorište.

Da biste koristili USB 3.0 sistem, povežite A-B USB 3.0 kabl proizvoda sa računarom.

Periferni uređaji povezani sa USB IN priključkom mogu da se kontrolišu pomoću računara.

! NAPOMENA

- Preporučuje se da instalirate sve Windows ispravke kako bi Windows bio ažuran pre povezivanja uređaja koji nameravate da koristite.
- Spoljni uređaji se prodaju odvojeno.
- Tastatura, miš ili USB uređaj mogu da se povežu na USB priključak.

⚠ OPREZ

- Mere opreza prilikom upotrebe USB uređaja.
 - USB uređaj s instaliranim programom za automatsko prepoznavanje ili onaj koji koristi svoj upravljački program možda neće biti prepoznat.
 - Pojedini USB uređaji možda neće biti podržani ili neće pravilno funkcionisati.
 - Preporučuje se korišćenje USB razvodnika ili čvrstog diska sa napajanjem. (Ako napajanje nije adekvatno, USB uređaj možda neće biti ispravno prepoznat.)

Povezivanje slušalica

Za povezivanje perifernih uređaja na monitor upotrebite priključak za slušalice.

! NAPOMENA

- Spoljni uređaji se prodaju odvojeno.
- U zavisnosti od postavki zvuka na računaru i spoljnom uređaju, funkcije slušalica i zvučnika mogu biti ograničene.
- Ako upotrebite slušalice sa priključkom pod uglom, može doći do problema prilikom povezivanja drugih spoljnih uređaja sa monitorom. Zato se preporučuje korišćenje slušalica sa pravim priključkom.



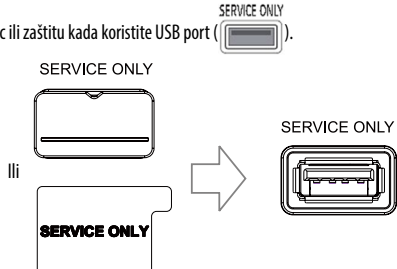

Pod uglom



Prav
(Preporuka)

Nadogradnja softvera preko USB-a

Samo 27GP83B/32GP83B

- 1 Uklonite poklopac ili zaštitu kada koristite USB port (SERVICE ONLY).

- 2 U toku normalnog rada monitora ekrana, u USB port ubacite USB prostor za skladištenje koji sadrži nadogradnju softvera (SERVICE ONLY).

- 3 Kada se pojavi poruka za nadogradnju softvera, izaberite OK da započnete nadogradnju.
- 4 Monitor će se sam isključiti i opet automatski uključiti nakon završetka nadogradnje softvera.

! NAPOMENA

- USB port može da se koristi samo za nadogradnju softvera.
- Koristite samo one USB prostore za skladištenje formatirane sa FAT, FAT32 ili NTFS sistemskim fajlovima koje obezbeđuje Windows.
- USB prostori za skladištenje sa ugrađenim programom za automatsko prepoznavanje ili sopstvenim drajverom možda neće raditi.
- Neki USB prostori za skladištenje možda neće raditi ili neće pravilno raditi.
- Ne isključujte monitor i ne uklanjajte prostor za skladištenje u toku procesa nadogradnje.
- Fajl za nadogradnju nalazi se u LG_MNT folderu pod glavnim direktorijumom USB prostora za skladištenje.
- Fajl za nadogradnju možete da skinete sa LGE vebajta. (Ovo je dostupno samo u pojedinim režimima.)

※ Za detaljan vodič, molimo vas posetite LGE vebajst na kome se nalazi fajl za nadogradnju.

KORISNIČKA PODEŠAVANJA

! NAPOMENA

- OSD meni na monitoru može se neznatno razlikovati od onog koji je prikazan u ovom priručniku.

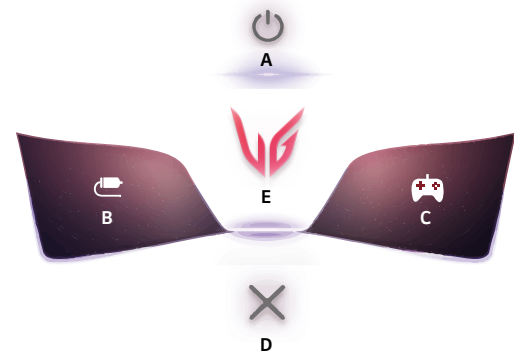
Otvaranje glavnog menija



Upravljačko dugme

- 1 Pritisnite upravljačko dugme na dnu monitora.
- 2 Pomerajte upravljačko dugme nagore/nadole i nalevo/nadesno da biste podesili opcije.
- 3 Pritisnite upravljačko dugme još jednom da biste izašli iz glavnog menija.

Funkcije u okviru glavnog menija



Glavni meni	Opis
A: [Power Off]	Isključivanje monitora.
B: [Input]	Podešavanje ulaznog režima.
C: [Game Mode]	Podešavanje režima za igranje igara.
D: [Exit]	Izlaz iz glavnog menija.
E: [Settings]	Podešavanje postavki monitora.

Postavke menija

- 1 Da biste otvorili OSD meni, pritisnite upravljačko dugme na dnu monitora, pa izaberite [Settings].
- 2 Pomerajte upravljačko dugme nagore/nadole i nalevo/nadesno da biste podesili opcije.
- 3 Da biste se vratili u prethodni meni ili podesili neku drugu stavku menija, pomerite upravljačko dugme u smeru ◀ ili ga pritisnite (👉).
- 4 Da biste izašli iz OSD menija, pomerajte upravljačko dugme u smeru ◀ sve dok ne izađete.



[Game Mode]



[Game Adjust]



[Picture Adjust]



[Input]



[General]

[Game Mode]

[Settings] > [Game Mode]

[Game Mode] na SDR signalu (signal koji nije HDR)

- [Gamer 1]/[Gamer 2]: U okviru režima slike [Gamer 1] i [Gamer 2] možete da sačuvate dva skupa prilagođenih postavki ekrana, kao i opcije koje se odnose na podešavanje igre.
- [FPS]: Ovaj režim je optimizovan za FPS igre. Ova postavka je prikladna za veoma mračne FPS igre.
- [RTS]: Ovaj režim je optimizovan za RTS igre.
- [Vivid]: Optimizuje ekran za živopisne boje.
- [Reader]: Optimizovanje ekrana za čitanje dokumenata. Osvetljenje ekrana možete podesiti u OSD meniju.
- [HDR Effect]: Optimizuje ekran za visoki dinamički opseg.
- [sRGB]: Standardni RGB prostor boje za monitor i štampač.

[Game Mode] na HDR signalu

- [Gamer 1]/[Gamer 2]: U okviru režima slike [Gamer 1] i [Gamer 2] možete da sačuvate dva skupa prilagođenih postavki ekrana, kao i opcije koje se odnose na podešavanje igre.
- [FPS]: Ovaj režim je optimizovan za FPS igre. Ova postavka je prikladna za veoma mračne FPS igre.
- [RTS]: Ovaj režim je optimizovan za RTS igre.
- [Vivid]: Optimizuje ekran za živopisne boje.

! NAPOMENA

- HDR sadržaj se možda neće prikazivati ispravno u zavisnosti od podešavanja operativnog sistema Windows 10 OS; proverite podešavanja uključivanja/isključivanja HDR-a u Windows-u.
- Kada je funkcija HDR uključena, kvalitet prikaza znakova ili slike može da bude loš zbog performanse grafičke kartice.
- Dok je funkcija HDR uključena, može doći do treperenja ili pucketanja na ekranu prilikom menjanja ulaza monitora ili uključivanja/isključivanja napajanja monitora zbog performanse grafičke kartice.
- Za informacije u vezi sa time da li grafička kartica i igra podržavaju HDR, posetite veb-sajt proizvođača.

[Game Adjust]

[Settings] > [Game Adjust]

- [Motion Blur Reduction] Samo 27GP850
 - [On]: Ovaj režim smanjuje zamućenost koja se javlja usled brzih pokreta u video zapisima. Ova funkcija je dostupna samo za sledeću vertikalnu frekvenciju.
 - » 120 Hz/ 144 Hz: HDMI
 - » 120 Hz/ 144 Hz/ 165 Hz: DisplayPort
 - [Off]: Isključivanje režima [Motion Blur Reduction].
- [Overclock] Samo 27GP850
 - [On]: Podešava Povećanje radnog takta na veću brzinu osvežavanja nego što je naznačeno u specifikaciji panela.
 - [Off]: Onemogućava funkciju Povećanje radnog takta.
- [Adaptive-Sync]/ [FreeSync Premium]: Pruža savršene i prirodne slike u igračkom okruženju. Imajte na umu da se treperenje ekrana može povremeno javiti u određenom igračkom okruženju.
 - [Extended]: Omogućava širi frekventni opseg funkcije [Adaptive-Sync]/ [FreeSync Premium] nego kod osnovnog režima. Ekran može da treperi tokom igranje igrice.
 - [Basic]: Omogućava osnovni frekventni opseg funkcije Adaptive-Sync/FreeSync Premium.
 - [Off]: Funkcija Adaptive-Sync/FreeSync Premium Pro je isključena.
 - » Podržani interfejs: DisplayPort (Adaptive-Sync), HDMI (FreeSync Premium).
 - » Podržana grafička kartica: Potrebna je grafička kartica koja podržava tehnologije NVIDIA G-SYNC ili AMD FreeSync.
 - » Podržana verzija: Proverite da li je instaliran najnoviji upravljački program za grafičku karticu.
 - » Za više informacija o zahtevima, pogledajte veb-sajt kompanije NVIDIA (www.nvidia.com) i AMD website (www.amd.com).
- [Black Stabilizer]: Možete da podesite kontrast crne boje kako bi se postigla bolja vidljivost u tamnim scenama. To će vam pomoći da lakše uočite objekte u tamnijim scenama igre.
- [Response Time]: Podešava vreme odziva za prikazane slike na osnovu brzine ekrana. U normalnom okruženju preporučuje se da se koristi opcija [Fast]. U slučaju slika sa brzim pokretima, preporučuje se da izaberete opciju [Faster]. Izbor opcije [Faster] može dovesti do zadržavanja slike.
 - [Faster]: Podešavanje vremena odziva na [Faster].
 - [Fast]: Podešavanje vremena odziva na [Fast].
 - [Normal]: Podešavanje vremena odziva na vrednost [Normal].
 - [Off]: Isključivanje funkcije.
- [Crosshair]: Nišan predstavlja znak na sredini ekrana u FPS (First Person Shooter – pucanje iz prvog lica) igrama. Korisnici mogu da izaberu između četiri nišana koji odgovaraju okruženju za igranje.
- [FPS Counter]
 - [On]: Indikator je prikazan na gornjem levom uglu ekrana. On prikazuje stvarne frekvencije kadrova koje se primaju pri transmisiji.
 - [Off]: Ne koristi funkciju FPS brojač.
- [Game Reset]: Vraćanje postavki igre na podrazumevane vrednosti.

! NAPOMENA

- [Motion Blur Reduction] Samo 27GP850
 - Da bi se smanjila zamućenost do koje dolazi usled brzih pokreta, smanjuje se osvetljenost ekrana podešavanjem pozadinskog osvetljenja.
 - Funkcije [Motion Blur Reduction] i FreeSync ne mogu se koristiti istovremeno.
 - Ova funkcija je optimizovana za igre.
 - Preporučujemo da bude isključena dok ne koristite nijednu igru.
 - Treperenje se može javiti tokom rada funkcije [Motion Blur Reduction].
- [Overclock] Samo 27GP850
 - Kada se monitor ponovo uključi, promenite postavku maksimalne učestalosti osvežavanja na GPU kontrolnoj tabli.
 - Ako prikaz na ekranu izgleda abnormalno, isključite podešavanje [Overclock].
 - Funkcija može da se koristi samo putem DisplayPort ulaza.
 - Performanse funkcije Overclock mogu da se razlikuju u zavisnosti od grafičke kartice ili igre.
 - Ne garantujemo za performanse ove funkcije i ne snosimo odgovornost za bilo kakve popratne pojave do kojih može doći nakon aktiviranja funkcije.
- [FPS Counter]
 - Funkcije [FPS Counter] i [Crosshair] ne mogu se koristiti istovremeno.

[Picture Adjust]

[Settings] > [Picture Adjust]

- [Brightness]: Podešava osvetljenost ekrana.
- [Contrast]: Podešava kontrast ekrana.
- [Sharpness]: Podešava oštrinu ekrana.
- [Gamma]
 - [Mode 1], [Mode 2], [Mode 3]: Što je vrednost veća, slika će biti tamnija. Isto tako, što je vrednost niža, slika će biti svetlija.
 - [Mode 4]: Ako ne morate da podešavate gama vrednosti, izaberite opciju [Mode 4].
- [Color Temp]: Podesite sopstvenu temperaturu boje.
 - [Custom]: Korisnik može da prilagodi crvenu, zelenu i plavu boju.
 - [Warm]: Podešava boju ekrana na crvenkaste tonove.
 - [Medium]: Podešava boju ekrana između crvenog i plavog tona.
 - [Cool]: Podešava boju ekrana na plavkaste tonove.
 - [Manual]: Korisnik može fino da podesi temperaturu boja.

- [R/G/B]: Možete da podesite sliku koristeći crvenu, zelenu i plavu boju.
- [Six Color]: Zadovoljava korisničke potrebe u vezi sa bojama podešavanjem boje i zasićenosti šest boja (crvene, zelene, plave, cijan, magente, žute) i čuvanjem postavki.
 - Nijansa: Podešava ton ekrana.
 - Zasićenje: Podešava zasićenost boja na ekranu. Što je vrednost manja, boje će biti manje zasićene i jarke. Što je vrednost veća, boje će biti zasićenije i tamnije.
- [Black Level]: Podešava nivo odstupanja (samo za HDMI).
Odstupanje: kao referenca za video signal, ovo je najtamnija boja koju monitor može da prikaže.
 - [High]: Održava trenutni odnos kontrasta ekrana.
 - [Low]: Smanjuje nivoe crne boje i povećava nivoe bele boje trenutnog odnosa kontrasta ekrana.
- [Variable Backlight] Samo 27GP850
Pruža opšte efekte zatamnjenja zavisno od sadržaja video zapisa ili igre.
 - [Off]: Onemogućava osobinu Promenjivo pozadinsko svetlo.
 - [Normal]: Preporučuje se za pokretanje video sadržaja i interneta ili za obradu teksta.
 - [Fast]: Preporučuje se za iskustvo igranja na konzoli.
 - [Faster]: Preporučuje se za iskustvo igranja na kompjuteru.
- [DFC]
 - [On]: Automatsko podešavanje osvetljenosti u zavisnosti od slike na ekranu.
 - [Off]: Isključivanje funkcije DFC.
- [Picture Reset]: Vraćanje postavki slike i boje na podrazumevane vrednosti.

! NAPOMENA

- [Variable Backlight] Samo 27GP850
 - Kad je ova osobina omogućena, lagani halo učinak može da se pokaže na tamnim podlogama. Ovo je normalno i nije kvar.
 - Funkcija se može koristiti samo na HDR sadržaju.
 - Preporučuje se da je isključite kada ne koristite funkciju za igre.

[Input]

[Settings] > [Input]

- [Input List]: Izbor ulaznog režima.
- [Aspect Ratio]: Podešavanje formata ekrana.
- [Auto Input Switch]: Kada je opcija [Auto Input Switch] podešena na [On], ekran će automatski prebaciti na novi ulaz kada se poveže.

[General]

[Settings] > [General]

- [Language]: Podešava meni na željeni jezik.
- [User-defined Key 1]/ [User-defined Key 2]: Možete da prilagodite glavni meni tako da pristupate željenom meniju na jednostavan način. [User-defined Key 1] i [User-defined Key 2] pojavljuju se u levo/desno od glavnog menija.
- [SMART ENERGY SAVING]: Štedite energiju tako što ćete koristiti algoritam za kompenzaciju jačine osvetljenja.
 - [High]: Štednja energije pomoću funkcije [SMART ENERGY SAVING] visoke efikasnosti.
 - [Low]: Štednja energije pomoću funkcije [SMART ENERGY SAVING] niske efikasnosti.
 - [Off]: Isključivanje funkcije.
 - Vrednost podataka za uštedu energije može da se razlikuje u zavisnosti od panela i dobavljača panela.
 - Ako za opciju [SMART ENERGY SAVING] izaberete postavku [High] ili [Low], osvetljenje monitora će postati veće ili manje u zavisnosti od izvora.
- [Power LED]: Kada se LED lampica za napajanje uključi, ona radi na sledeći način:
 - Režim rada: Svetlo je uključeno
 - Režim spavanja (Standby Mode): Treperenje
 - Isključeno: Isključeno
- [Automatic Standby]: Ako se monitor ne koristi određeni period, monitor će automatski preći u režim mirovanja.
- [HDMI Compatibility Mode]: Funkcija [HDMI Compatibility Mode] može da prepozna stariju opremu koja ne podržava HDMI 2.0.
 - [On]: Omogućava funkciju [HDMI Compatibility Mode].
 - [Off]: Onemogućava [HDMI Compatibility Mode].
- [DisplayPort Version]: Podesite opciju DisplayPort Version (Verzija DisplayPort-a) na istu verziju kao povezani spoljašnji uređaj. Da biste koristili funkciju HDR, podesite na [1.4].
- [Buzzer]: Ova funkcija omogućava podešavanje zvuka koji stvara Zujalica kada je monitor uključen.
- [OSD Lock]: Ova funkcija onemogućava konfiguraciju i podešavanje menija. Sve funkcije su onemogućene osim [Brightness], [Contrast] u [Picture Adjust], [Input], [OSD Lock] i [Information] u [General].
- [Information]: Prikazane su sledeće informacije o monitoru; [Total Power On Time], [Resolution].
- [Reset to Initial Settings]: Vraća na podrazumevane postavke.

! NAPOMENA

- [HDMI Compatibility Mode]
 - Ako povezani uređaj ne podržava [HDMI Compatibility Mode], ekran ili zvuk možda neće da funkcionišu pravilno.
 - Kada je režim HDMI kompatibilnosti uključen, nije podržana rezolucija 2 560 x 1 440 pri 100/120/144 Hz.
 - Neke starije grafičke kartice ne podržavaju HDMI 2.0, ali u prozoru kontrolne table možete da izaberete rezoluciju HDMI 2.0.To može da dovede do nepravilnog prikaza na ekranu.

REŠAVANJE PROBLEMA

Na ekranu se ništa ne prikazuje.

- Da li je kabl za napajanje monitora uključen u struju?
 - Proverite da li je kabl za napajanje ispravno uključen u zidnu utičnicu.
- Da li je adapter monitora uključen u struju?
 - Postarajte se da koristite adapter koji je priložen u pakovanju proizvođača.
- Da li LED lampica napajanja svetli?
 - Proverite vezu kabla za napajanje i pritisnite dugme za uključivanje/isključivanje.
- Da li je napajanje uključeno i LED lampica napajanja svetli crvenom bojom?
 - Proverite da li je povezani ulaz omogućen ([Settings] > [Input]).
- Da li LED lampica napajanja trepće?
 - Ako je monitor u režimu uštede energije, pomerite miša ili pritisnite bilo koji taster na tastaturi da biste uključili ekran.
 - Proverite da li je računar uključen.
- Da li se prikazuje poruka [The screen is not currently set to the recommended resolution.]?
 - To se dešava kada su signali koji se šalju sa računara (grafičke kartice) van preporučenog opsega horizontalne i vertikalne frekvencije monitora. Pogledajte odeljak SPECIFIKACIJE PROIZVODA u ovom priručniku da biste podesili odgovarajuću frekvenciju.

- Da li se prikazuje poruka [No Signal]?
 - Ova poruka se prikazuje kada kabl za prenos signala između računara i monitora nije povezan ili je prekinuta veza. Proverite kabl i ponovo ga povežite.
- Da li se na ekranu prikazuje poruka [Out of Range]?
 - To se dešava kada su signali koji se šalju sa računara (grafičke kartice) van opsega horizontalne i vertikalne frekvencije monitora. Pogledajte odeljak „Specifikacije proizvoda“ u ovom priručniku da biste podesili odgovarajuću frekvenciju.

Da li vidite poruku „Neprepoznat monitor, pronađen je monitor Plug and Play (VESA DDC)“?

- Da li ste instalirali upravljački program monitora?
 - Obavezno instalirajte drajver ekrana sa našeg web-sajta: <http://www.lg.com>.
 - Proverite da li grafička kartica podržava funkciju Plug and Play.

Slika na ekranu je nestabilna i podrhtava. / Za slikama na ekranu ostaju tragovi.

- Da li ste izabrali preporučenu rezoluciju?
 - Ako je izabrana rezolucija HDMI 1 080i 60/50 Hz (prepleteno), ekran može da treperi. Predite na rezoluciju 1 080p ili preporučenu rezoluciju.
- Da li je zadržavanje slike primetno i kada je monitor isključen?
 - Dugotrajno prikazivanje statične slike može dovesti do oštećenja ekrana koje se manifestuje zadržavanjem slike.
 - Da biste produžili radni vek monitora, koristite čuvar ekrana.
- Da li se na ekranu pojavljuju tačke?
 - Prilikom korišćenja monitora, na ekranu se mogu pojaviti pikselizovane tačke (crvene, zelene, plave, bele ili crne). To je normalna pojava kod LCD ekrana. Nije u pitanju greška, a ova pojava ne utiče na performanse ekrana.

Prikaz boje nije ispravan.

- Da li izgleda da na ekranu ima manje boja (16 boja)?
 - Podesite postavke za boju na 24 bita (true colour) ili veću vrednost. U operativnom sistemu Windows, izaberite Kontrolna tabla > Ekran > Postavke > Kvalitet boje. (Podešavanja mogu da se razlikuju u zavisnosti od operativnog sistema koji koristite.)
- Da li je slika na ekranu nestabilna ili crno-bela?
 - Proverite da li je signalni kabl ispravno povezan. Ponovo povežite kabl ili ponovo umetnite grafičku karticu u računar.
- Da li se na ekranu pojavljuju tačke?
 - Prilikom korišćenja monitora, na ekranu se mogu pojaviti pikselizovane tačke (crvene, zelene, plave, bele ili crne). To je normalna pojava kod LCD ekrana. Nije u pitanju greška, a ova pojava ne utiče na performanse ekrana.

Neke funkcije su onemogućene.

- Da li neke funkcije nisu dostupne kada pritisnete dugme Meni?
 - OSD meni je zaključan. Onemogućite funkciju [OSD Lock] pod [General].

Ne čuje se zvuk sa priključka za slušalice.

- Da li se preko DisplayPort ili HDMI ulaza prikazuje slika bez zvuka?
 - Proverite da li ste pravilno priključili slušalice u priključak za slušalice.
 - Pokušajte da pojačate zvuk pomoću upravljačkog dugmeta.
 - Podesite audio izlaz računara na monitor koji koristite. U operativnom sistemu Microsoft Windows, idite na Kontrolnu tablu > Hardver i zvuk > Zvuk > podesite monitor kao podrazumevani uređaj. (Podešavanja mogu da se razlikuju u zavisnosti od operativnog sistema koji koristite.)

SPECIFIKACIJE PROIZVODA

Specifikacije podležu promeni bez prethodnog obaveštenja.

Simbol ~ označava naizmjeničnu struju, a simbol --- označava dvosmernu struju.

27GP850/27GP83B

Dubina boja:

- HDMI: Podržane su 8-bitne/10-bitne/12-bitne boje.
- DisplayPort: Podržana je 10-bitna boja.

Rezolucija

- Maksimalna rezolucija:
 - 3 840 x 2 160 pri 60 Hz (HDMI)
 - 2 560 x 1 440 pri 165 Hz (DisplayPort)(27GP83B)
 - 2 560 x 1 440 pri 180 Hz (DisplayPort)(27GP850)
- Preporučena rezolucija:
 - 2 560 x 1 440 pri 144 Hz (HDMI)
 - 2 560 x 1 440 pri 165 Hz (DisplayPort)

AC/DC adapter

- Model: DA-65G19
Proizvođač: Asian Power Devices Inc.
- Model: ADS-65FAI-19 19065EPG-1/
ADS-65FAI-19 19065EPK-1/
ADS-65FAI-19 19065EPCU-1
Proizvođač: SHENZHEN HONOR ELECTRONIC
- Izlaz: 19V --- 3,42 A

Uslovi okruženja

- Radno okruženje
 - Temperatura: Od 0 °C do 40 °C
 - Vlažnost vazduha: Manje od 80 %
- Uslovi za skladištenje
 - Temperatura: Od -20 °C do 60 °C
 - Vlažnost vazduha: Manje od 85 %

Dimenzije: Dimenzije monitora (Širina x Visina x Dubina)

- Sa postoljem (mm): 614,2 x 575,9 x 291,2
- Bez postolja (mm): 614,2 x 364,8 x 51,7

Težina (bez pakovanja)

- Sa postoljem (kg): 6,3
- Bez postolja (kg): 4,2

Izvori napajanja

- Deklarirano napajanje: 19V --- 3,3 A
- Potrošnja energije
 - Režim rada: 48 W (Tipično)*
 - Režim spavanja (Standby Mode): ≤ 0,5 W**
 - Isključeno: ≤ 0,3 W

* Režim rada za potrošnju energije meri se standardom testiranja kompanije LGE. (Potpuno beli obrazac, maksimalna rezolucija)

** Nivo potrošnje energije može se razlikovati u zavisnosti od radnih uslova i podešavanja monitora.

** Monitor se podešava u režim mirovanja nakon nekoliko minuta. (Maks. 5 minuta)

SPECIFIKACIJE PROIZVODA

Specifikacije podležu promeni bez prethodnog obaveštenja.

Simbol ~ označava naizmieničnu struju, a simbol --- označava dvosmernu struju.

32GP83B

Dubina boja:

- HDMI: Podržane su 8-bitne/10-bitne/12-bitne boje.
- DisplayPort: Podržana je 10-bitna boja.

Rezolucija

- Maksimalna rezolucija:
 - 3 840 x 2 160 pri 60 Hz (HDMI)
 - 2 560 x 1 440 pri 165 Hz (DisplayPort)
- Preporučena rezolucija:
 - 2 560 x 1 440 pri 144 Hz (HDMI)
 - 2 560 x 1 440 pri 165 Hz (DisplayPort)

AC/DC adapter

- Model: DA-48F19
Proizvođač: Asian Power Devices Inc.
- Model: ADS-48FSK-19 19048EPG-1/
ADS-48FSK-19 19048EPK-1/
ADS-48FSK-19 19048EPCU-1
Proizvođač: SHENZHEN HONOR ELECTRONIC
- Izlaz: 19 V --- 2,53 A

Uslovi okruženja

- Radno okruženje
 - Temperatura: Od 0 °C do 40 °C
 - Vlažnost vazduha: Manje od 80 %
- Uslovi za skladištenje
 - Temperatura: Od -20 °C do 60 °C
 - Vlažnost vazduha: Manje od 85 %

Dimenzije: Dimenzije monitora (Širina x Visina x Dubina)

- Sa postoljem (mm): 714,7 x 600,3 x 292,1
- Bez postolja (mm): 714,7 x 428,0 x 50,9

Težina (bez pakovanja)

- Sa postoljem (kg): 7,2
- Bez postolja (kg): 4,8

Izvori napajanja

- Deklarirano napajanje: 19 V --- 2,4 A
- Potrošnja energije
 - Režim rada: 44 W (Tipično)*
 - Režim spavanja (Standby Mode): ≤ 0,5 W**
 - Isključeno: ≤ 0,3 W

* Režim rada za potrošnju energije meri se standardom testiranja kompanije LGE. (Potpuno beli obrazac, maksimalna rezolucija)

** Nivo potrošnje energije može se razlikovati u zavisnosti od radnih uslova i podešavanja monitora.

** Monitor se podešava u režim mirovanja nakon nekoliko minuta. (Maks. 5 minuta)

Podržani režim

(Unapred podešeni režim, HDMI/DisplayPort)

Rezolucija	Horizontalna frekvencija (kHz)	Vertikalna frekvencija (Hz)	Polaritet (H/V)	Napomene
640 x 480	31,469	59,94	+/-	
800 x 600	37,879	60,317	+/+	
1 024 x 768	48,363	60	-/-	
1 920 x 1 080	67,50	60	+/+	
2 560 x 1 440	88,79	59,95	+/-	
2 560 x 1 440	111,86	74,97	+/-	Samo HDMI 1.4
2 560 x 1 440	150,92	99,95	+/-	27GP850/27GP83B: Samo DisplayPort
2 560 x 1 440	183,00	120,00	+/-	
2 560 x 1 440	222,15	143,97	+/-	Samo DisplayPort
2 560 x 1 440	219,21	143,933	+/-	Samo HDMI
2 560 x 1 440	257,17	164,96	+/-	Samo DisplayPort
2 560 x 1 440	282,54	179,96	+/-	27GP850: O (Samo DisplayPort) 27GP83B/32GP83B: X

HDMI usklađivanje vremena (Video)

Rezolucija	Horizontalna frekvencija (kHz)	Vertikalna frekvencija (Hz)	Napomene
480P	31,5	60	
576P	31,25	50	
720P	37,5	50	
720P	45	60	
1 080P	56,25	50	
1 080P	67,5	60	
1 080P	135	120	[HDMI Compatibility Mode]: [Off]
2 160P	54	24	[HDMI Compatibility Mode]: [Off]
2 160P	56,25	25	[HDMI Compatibility Mode]: [Off]
2 160P	67,5	30	[HDMI Compatibility Mode]: [Off]
2 160P	112,5	50	[HDMI Compatibility Mode]: [Off]
2 160P	135	60	[HDMI Compatibility Mode]: [Off]



Model i serijski broj proizvoda nalaze se na poleđini i jednoj strani proizvoda.
Navedite ih u nastavku u slučaju da vam nekada zatreba servisiranje.

Model _____

Serijski br. _____

Ovaj dokument je originalno proizveden i objavljen od strane proizvođača, brenda LG, i preuzet je sa njihove zvanične stranice. S obzirom na ovu činjenicu, Tehnoteka ističe da ne preuzima odgovornost za tačnost, celovitost ili pouzdanost informacija, podataka, mišljenja, saveta ili izjava sadržanih u ovom dokumentu.

Napominjemo da Tehnoteka nema ovlašćenje da izvrši bilo kakve izmene ili dopune na ovom dokumentu, stoga nismo odgovorni za eventualne greške, propuste ili netačnosti koje se mogu naći unutar njega. Tehnoteka ne odgovara za štetu nanесenu korisnicima pri upotrebi netačnih podataka. Ukoliko imate dodatna pitanja o proizvodu, ljubazno vas molimo da kontaktirate direktno proizvođača kako biste dobili sve detaljne informacije.

Za najnovije informacije o ceni, dostupnim akcijama i tehničkim karakteristikama proizvoda koji se pominje u ovom dokumentu, molimo posetite našu stranicu klikom na sledeći link:

<https://tehnoteka.rs/p/lg-ultragear-monitor-27gp850-b-akcija-cena/>