

Uputstvo za upotrebu

LG monitor 27UL550-W



Tehnoteka je online destinacija za upoređivanje cena i karakteristika bele tehnike, potrošačke elektronike i IT uređaja kod trgovinskih lanaca i internet prodavnica u Srbiji. Naša stranica vam omogućava da istražite najnovije informacije, detaljne karakteristike i konkurentne cene proizvoda.

Posetite nas i uživajte u ekskluzivnom iskustvu pametne kupovine klikom na link:

<https://tehnoteka.rs/p/lg-monitor-27ul550-w-akcija-cena/>

KORISNIČKI PRIRUČNIK
LED LCD MONITOR
(LED Monitor*)

* LG LED monitori su LCD monitori sa LED pozadinskim osvetljenjem.

Pažljivo pročitajte ovo uputstvo pre nego što počnete da koristite uređaj i sačuvajte ga za buduću upotrebu.

27UL550
27UL500
27BL55U
27UK500

www.lg.com

Autorska prava © 2018. LG Electronics Inc. Sva prava zadržana.

SADRŽAJ

LICENCA.....	2
MONTIRANJE I PRIPREMA.....	3
KORIŠĆENJE MONITORA.....	9
KORISNIČKA PODEŠAVANJA.....	11
REŠAVANJE PROBLEMA.....	22
SPECIFIKACIJE PROIZVODA.....	24

LICENCA

Svaki model ima drugačiju licencu. Više informacija o licenci potražite na lokaciji www.lg.com.



The terms HDMI and HDMI High-Definition Multimedia Interface, and the HDMI Logo are trademarks or registered trademarks of HDMI Licensing Administrator, Inc. in the United States and other countries.



VESA, VESA logotip, logotip usklađenosti za DisplayPort i logotip usklađenosti za DisplayPort za uređaje sa dvostrukim izvorom predstavljaju registrovane zaštitne žigove organizacije Video Electronics Standards Association.

MONTIRANJE I PRIPREMA



OPREZ

- Uvek koristite originalne komponente da biste obezbedili bezbednost i performanse proizvoda.
- Sva oštećenja i povrede koji nastanu zbog upotrebe falsifikovanih proizvoda nisu pokriveni garancijom.
- Preporučuje se korišćenje priloženih komponenti.
- Ako koristite kablove drugih proizvođača koje nije sertifikovala kompanija LG, slika se možda neće prikazivati ili se na ekranu može javiti šum.
- Slike u ovom dokumentu predstavljaju tipične procedure i mogu izgledati drugačije od stvarnog proizvoda.
- Nemojte da nanosite nikakva sredstva (ulja, sredstva za podmazivanje itd.) na delove zavrtnja prilikom sklapanja proizvoda. (U suprotnom, možete oštetiti uređaj.)
- Nemojte jako pritiskati kada pričvršćujete zavrtnje da ne biste oštetili monitor. Oštećenja nastala na ovaj način nisu pokrivena garancijom proizvoda.
- Ne nosite monitor okrenut naopako držeći ga samo za postolja. To može dovesti do pada monitora sa postolja, što može izazvati telesnu povredu.
- Kada pomerate ili premeštate monitor, ne dodirujte ekran monitora. Snažan pritisak može da ošteti ekran monitora.

! NAPOMENA

- Komponente se mogu razlikovati od slika u ovom priručniku.
- Sve informacije o proizvodu i specifikacije iz ovog priručnika mogu biti promenjene bez prethodnog obaveštenja da bi se poboljšale performanse proizvoda.
- Da biste kupili opcioni dodatni pribor, posetite prodavnicu elektronske opreme ili prodavnicu na mreži, odnosno pozovite prodavnicu u kojoj ste kupili proizvod.
- Kabl za napajanje koji ste dobili uz uređaj može se razlikovati u zavisnosti od regiona.

Podržani upravljački programi i softver

Možete da preuzmete i instalirate najnoviju verziju sa internet stranice LGE (www.lg.com).

Upravljački programi i softver	Prioritet instalacije
Upravljački program monitora	Preporučeno
OnScreen Control	Preporučeno
Dual Controller	Opcionalno

Opis proizvoda i dugmadi



Upravljačke dugme

Korišćenje upravljačkog dugmeta

Da biste na jednostavan način upravljali funkcijama monitora, pritisajte upravljačke dugme ili ga pomerajte prstom nalevo/nadesno/nagore/nadole.

Osnovne funkcije

		Napajanje je uključeno	Prstom jedanput pritisnite upravljačke dugme da biste uključili monitor.
		Napajanje je isključeno	Pritisnite i zadržite prstom najmanje 3 sekundi upravljačke dugme da biste isključili monitor.
		Podešavanje jačine zvuka	Pomerajte upravljačke dugme nalevo/nadesno da biste podesili jačinu zvuka.

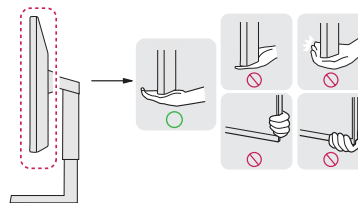
! NAPOMENA

- Upravljačke dugme nalazi se na dnu monitora.

Premeštanje i podizanje monitora

Kada premeštate ili podizete monitor, pratite ova uputstva da biste sprečili da se monitor ogrebe ili ošteti i da biste obezbedili bezbedan transport bez obzira na oblik ili veličinu.

- Preporučuje se da stavite monitor u originalnu kutiju ili materijal za pakovanje pre premeštanja.
- Pre premeštanja ili podizanja monitora isključite kabl za napajanje i sve ostale kablove.
- Čvrsto držite donji deo i stranice okvira monitora. Nemojte držati sam panel.
- Dok držite monitor, ekran treba da bude okrenut od vas da biste sprečili da se ogrebe.
- Prilikom transporta monitor nemojte da izlažete udarcima ili prejakim vibracijama.
- Kada premeštate monitor, držite ga u uspravnom položaju, nikada nemojte okretati monitor na stranu, niti ga naginjati bočno.

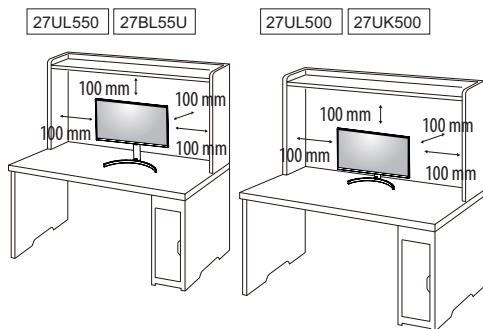


! OPREZ

- Koliko je to moguće, izbegavajte da dodirujete ekran monitora.
 - Ovo može oštetiti ekran ili neke piksele koji se koriste za stvaranje slika.
- Ako koristite monitor bez osnove postolja, upravljačke dugme može izazvati da monitor postane nestabilan i padne, što može da dovede do oštećenja monitora ili telesne povrede. Pored toga, ovo može da izazove kvar upravljačkog dugmeta.

Postavljanje na sto

- Podignite monitor i uspravno ga postavite na sto. Postavite ga bar 100 mm od zida da biste obezbedili dovoljnu ventilaciju.



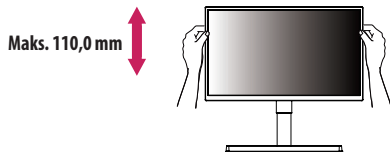
OPREZ

- Pre premeštanja ili montiranja monitora, isključite kabl za napajanje iz utičnice. Postoji opasnost od strujnog udara.
- Uverite se da koristite kabl za napajanje koji je isporučen u pakovanju proizvoda i povežite ga sa uzemljenom utičnicom.
- Ako vam je potreban drugi kabl za napajanje, obratite se lokalnom distributeru ili najbližoj prodavnici.

Podešavanje visine postolja

27UL550 | 27BL55U

- 1 Uspravite monitor koji je montiran na osnovu postolja.
- 2 Čvrsto uhvatite monitor obema rukama i kontrolisite ga.



UPOZORENJE

- Kada podešavate visinu ekrana, nemojte stavljati ruku na telo postolja kako ne biste povredili prste.

Podešavanje ugla

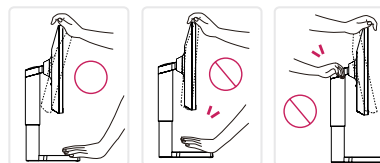
- 1 Uspravite monitor koji je montiran na osnovu postolja.
- 2 Podesite ugao ekrana.

Ekran možete nagnuti unapred ili unazad u rasponu od -5° do 15° radi prijatnijeg gledanja.

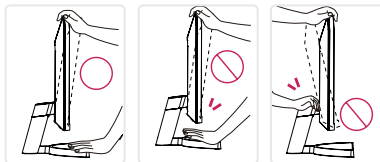
UPOZORENJE

- Nemojte držati monitor za donji deo okvira, kao što je prikazano na slici u nastavku, da ne biste povredili prste prilikom podešavanja ekrana.
- Prilikom podešavanja ugla monitora vodite računa da ne dodirnete, odnosno pritisnete površinu ekrana.

27UL550 | 27BL55U



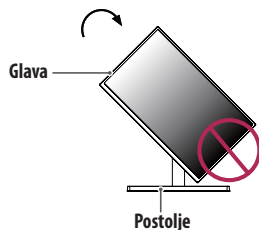
27UL500 | 27UK500



Funkcija okretanja

27UL550 | 27BL55U

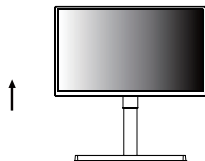
Funkcija okretanja omogućava rotiranje monitora za 90 stepenu u smeru kazaljke na satu.



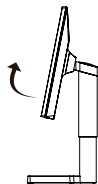
⚠ UPOZORENJE

- Da ne biste ogrebali osnovu postolja, vodite računa da postolje ne dodiruje monitor dok ga rotirate pomoću funkcije okretanja.

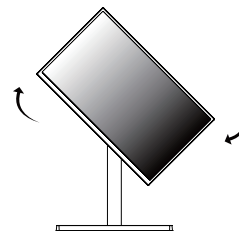
- 1 Podignite monitor na maksimalnu visinu.



- 2 Podesite ugao monitora u smeru strelice kao što je prikazano na slici.



- 3 Rotirajte monitor u smeru kazaljke na satu kao što je prikazano na slici.



- 4 Postavljanje završite tako što ćete monitor da zarotirate za 90°, kao što je prikazano ispod.



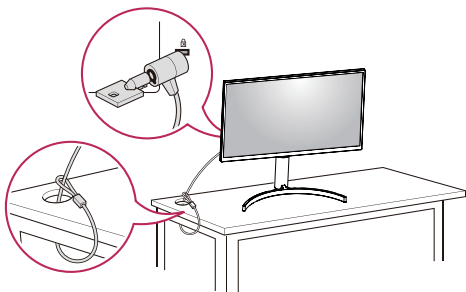
⚠ NAPOMENA

- Funkcija automatskog okretanja ekrana nije podržana.
- Ekran može lako da se rotira pomoću tastera prečice za okretanje ekrana koju obezbeđuje operativni sistem Windows. Obratite pažnju na to da neke verzije operativnog sistema Windows i neki upravljački programi za grafičke kartice mogu da koriste različite postavke za taster za okretanje ekrana, odnosno ne moraju uopšte da ga podržavaju.

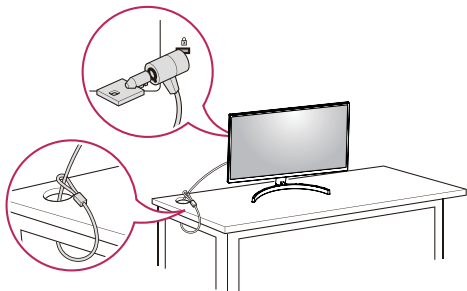
Korišćenje Kensington brave

Konektor za sigurnosni sistem Kensington (Kensington) nalazi se na zadnjoj strani monitora. Više informacija o postavljanju i korišćenju potražite u korisničkom priručniku za Kensington bravu ili posetite veb-lokaciju <http://www.kensington.com>. Pričvrstite monitor za sto pomoću kabla Kensington sistema bezbednosti.

27UL550 27BL55U



27UL500 27UK500



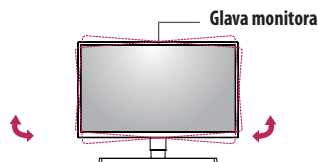
! NAPOMENA

- Kensington sistem bezbednosti je opcioni pribor. Opcioni dodatni pribor možete nabaviti u većini prodavnica elektronske opreme.

! NAPOMENA

27UL550 27BL55U

- Leva i desna strana glave monitora može da bude malo zakrenuta prema gore ili dole (do 3 °). Podestite horizontalni nivo glave monitora.



Instaliranje ploče za montiranje na zid

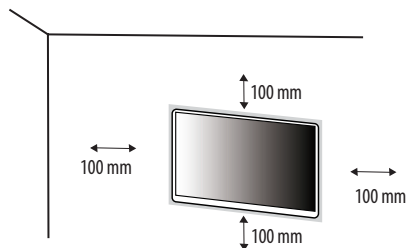
Ovaj monitor odgovara specifikacijama ploče za montiranje na zid ili drugih kompatibilnih uređaja.

! NAPOMENA

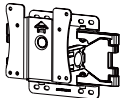
- Ploča za montiranje na zid prodaje se odvojeno.
- Više informacija o postavljanju potražite u uputstvima za postavljanje ploče za montiranje na zid.
- Vodite računa da ne pritiskate prejako ploču za montiranje na zid dok je pričvršćujete da ne bi došlo do oštećenja ekrana.
- Uklonite postolje pre postavljanja monitora na zidni nosač tako što ćete obaviti proces postavljanja postolja obrnutim redosledom.

Postavljanje na zid

Da bi postojala odgovarajuća ventilacija, monitor montirajte tako da bude najmanje 100 mm udaljen od zida i ostavite oko 100 mm prostora sa svake strane monitora. Detaljna uputstva za montiranje možete dobiti u lokalnoj prodavnici. Uputstva za instalaciju i podešavanje nosača za montiranje na zid sa mogućnošću naginjanja možete naći i u priručniku nosača.



Da biste postavili monitor na zid, pričvrstite (opciono) nosač za montiranje na zid na zadnju stranu monitora. Vodite računa da nosač za montiranje na zid bude dobro pričvršćen za monitor i za zid.

Montiranje na zid (mm)	100 x 100
Standardni zavrtnj	M4 x L10
Broj zavrtnja	4
Ploča za montiranje na zid (opciono)	LSW 149 

! NAPOMENA

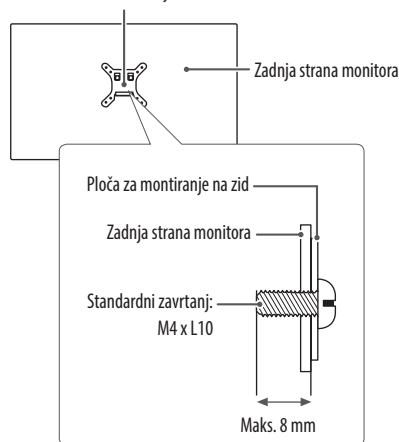
- Zavrtnji koji nisu usaglašeni sa VESA standardom mogu oštetiti proizvod i dovesti do pada monitora. Kompanija LG Electronics nije odgovorna za nezgode do kojih dođe usled korišćenja nestandardnih zavrtnja.
- Komplet za montiranje na zid sadrži uputstvo za montažu i sve neophodne delove.
- Nosač za montiranje na zid je opciono pribor. Opcioni dodatni pribor možete nabaviti kod lokalnog distributera.

- Dužina zavrtnja se razlikuje u zavisnosti od nosača za montiranje na zid. Ako koristite zavrtnje koji su duži od standardnih, može doći do unutrašnjeg oštećenja proizvoda.
- Više informacija potražite u korisničkom priručniku za nosač za montiranje na zid.

! OPREZ

- Pre premeštanja ili montiranja monitora, kabl za napajanje obavezno isključite iz utičnice da ne bi došlo do strujnog udara.
- U slučaju montiranja monitora na plafon ili kosi zid, može doći do pada monitora, što može dovesti do povreda. Koristite nosač za zid koji je odobrila kompanija LG i obratite se distributeru ili kvalifikovanom osoblju.
- Nemojte jako pritisniti kada pričvršćujete zavrtnje da ne biste oštetili monitor. Oštećenja nastala na ovaj način nisu pokrivena garancijom proizvoda.
- Koristite nosač za montiranje na zid i zavrtnje koji su usklađeni sa VESA standardom. Oštećenja do kojih dođe usled korišćenja ili nepravilnog korišćenja neodgovarajućih delova nisu pokrivena garancijom proizvoda.
- Meren o zadnje strane monitora, dužina upotrebljenih zavrtnja ne sme biti veća od 8 mm.

Ploča za montiranje na zid



KORIŠĆENJE MONITORA

- Slike u ovom priručniku mogu se razlikovati od stvarnog proizvoda.
- Pritisnite upravljačko dugme, izaberite **Settings (Postavke)** → **Input (Ulaz)**, pa izaberite neku od opcija ulaza.

OPREZ

- Nemojte dugo pritiscati ekran. To može dovesti do izobličenja slike.
- Nemojte dugo prikazivati nepokretnu sliku na ekranu. To može dovesti do zadržavanja slike. Koristite čuvar ekrana računara ako je moguće.
- Kada priključujete kabl za napajanje u utičnicu, koristite uzemljeni produžni kabl (sa 3 otvora) ili zidnu utičnicu sa uzemljenjem.
- Slika na monitoru može da treperi ako se uključi u oblasti sa niskom temperaturom. To je normalno.
- Na ekranu se ponekad mogu pojaviti crvene, zelene ili plave tačke. To je normalno.

Povezivanje sa računarom

- Ovaj monitor podržava funkciju „Plug and Play“.
- * Plug and Play: Funkcija koja vam omogućava da dodate uređaj na računar bez potrebe za konfigurisanjem ili ručnom instalacijom upravljačkih programa.

HDMI veza

Prenos digitalnih video i audio-signala sa računara do monitora.

OPREZ

- Korišćenje DVI-HDMI ili DP (DisplayPort) na HDMI kabla može da izazove probleme sa kompatibilnošću.
- Koristite certifikovani kabl sa HDMI logotipom. Ako ne koristite certifikovani kabl, slika se možda neće prikazivati na ekranu ili može doći do greške u vezi.
- Preporučene vrste HDMI kablova
 - High-Speed HDMI™/TM kabl
 - High-Speed HDMI™/TM kabl sa Ethernetom

DisplayPort veza

Prenos digitalnih video i audio-signala sa računara do monitora.

NAPOMENA

- U zavisnosti od verzije DisplayPort interfejsa na računaru, slika ili zvuk se možda neće reprodukovati.
- Ako koristite grafičku karticu koja podržava izlazni priključak Mini DisplayPort, koristite Mini DP na DP (Mini DisplayPort na DisplayPort) kabl ili adapterski kabl koji podržava DisplayPort1.2 i 1.4. (Prodaje se odvojeno)

Povezivanje AV uređaja

HDMI veza

HDMI veza služi za prenos digitalnih video i audio signala sa AV uređaja do monitora.

! NAPOMENA

- Korišćenje DVI-HDMI ili DP (DisplayPort) na HDMI kabla može da izazove probleme sa kompatibilnošću.
- Koristite certifikovani kabl sa HDMI logotipom. Ako ne koristite certifikovani kabl, slika se možda neće prikazivati na ekranu ili može doći do greške u vezi.
- Preporučene vrste HDMI kablova
 - High-Speed HDMI™ kabl
 - High-Speed HDMI™ kabl sa Ethernetom

Povezivanje perifernih uređaja

Priključak za slušalice

Za povezivanje perifernih uređaja na monitor upotrebite priključak za slušalice.

! NAPOMENA

- Spoljni uređaji se prodaju odvojeno.
- U zavisnosti od postavki zvuka na računaru i spoljnom uređaju, funkcije slušalica i zvučnika mogu biti ograničene.
- Ako upotrebite slušalice sa priključkom pod uglom, može doći do problema prilikom povezivanja drugih spoljnih uređaja sa monitorom. Zato se preporučuje korišćenje slušalica sa pravim priključkom.



Pod uglom



Pravi
(preporučeno)

KORISNIČKA PODEŠAVANJA

! NAPOMENA

- OSD meni na monitoru može se neznatno razlikovati od onog koji je prikazan u ovom priručniku.

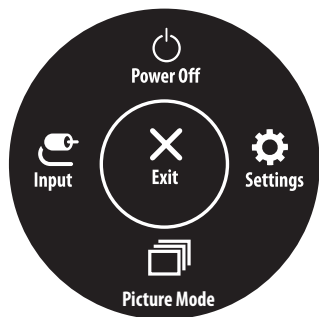
Otvaranje glavnog menija



- 1 Pritisnite upravljačko dugme na dnu monitora.
- 2 Pomerajte upravljačko dugme nagore/nadole i nalevo/nadesno da biste podesili opcije.
- 3 Pritisnite upravljačko dugme još jednom da biste izašli iz glavnog menija.

Dugme	Status menija	Opis
	Glavni meni je onemogućen	Omogućava glavni meni.
	Glavni meni je omogućen	Izlaz iz glavnog menija. (Pritisnite i držite dugme više od 3 sekundi da bi se monitor isključio. Na ovaj način uvek možete isključiti monitor, čak i dok se na ekranu prikazuje meni.)
	Glavni meni je onemogućen	Podešavanje jačine zvuka na monitoru.
	Glavni meni je omogućen	Pristupanje funkciji Input (Ulaz) .
	Glavni meni je onemogućen	Podešavanje jačine zvuka na monitoru.
	Glavni meni je omogućen	Pristupanje funkcijama u opciji Settings (Postavke) .
	Glavni meni je onemogućen	Prikaz informacija o trenutnom ulazu.
	Glavni meni je omogućen	Isključivanje monitora.
	Glavni meni je onemogućen	Prikaz informacija o trenutnom ulazu.
	Glavni meni je omogućen	Pristupa funkciji Picture Mode (Režim slike) .

Funkcije u okviru glavnog menija



Glavni meni	Opis
Input (Ulaz)	Podешavanje ulaznog režiμα.
Power Off (Napajanje je isključeno)	Isključivanje monitora.
Settings (Postavke)	Podешavanje postavki monitora.
Picture Mode (Režim slike)	Podешavanje režima slike.
Exit (Izlaz)	Izlaz iz glavnog menija.

Postavke menija

- 1 Da biste prikazali OSD meni, pritisnite upravljačko dugme na dnu monitora, pa izaberite **Settings (Postavke)**.
- 2 Pomerajte upravljačko dugme nagore/nadole i nalevo/nadesno da biste podesili opcije.
- 3 Da biste se vratili u prethodni meni ili podesili neku drugu stavku menija, pomerite upravljačko dugme u smeru ◀ ili ga pritisnite (⏏).
- 4 Da biste izašli iz OSD menija, pomerajte upravljačko dugme u smeru ◀ sve dok ne izađete.



Quick Settings



Input



Picture



General

Quick Settings (Brze postavke)

Settings (Postavke) > Quick Settings (Brze postavke)	Opis	
Brightness (Osvetljenje)	Podešavanje kontrasta i osvetljenja ekrana.	
Contrast (Kontrast)		
Volume (Jačina zvuka)	Podešavanje jačine zvuka.	
	! NAPOMENA <ul style="list-style-type: none">Zvuk možete da podesite na Mute (Bez zvuka) /Unmute (Sa zvukom) tako što ćete pomeriti upravljačko dugme u smeru ▼ u meniju Volume (Jačina zvuka).	
Color temp (Temperatura boje)	Podesite sopstvenu temperaturu boje.	
	Custom	Podešavanjem korisnik može prilagoditi na crvenu, zelenu ili plavu.
	Warm	podešava boju ekrana tako da ima crvenkasti ton.
	Medium	podešava boju ekrana između crvenog i plavog tona.
	Cool	podešava boju ekrana tako da ima plavkasti ton.
Manual	Korisnik može podesiti temperaturu boje.	

Input (Ulaz)

Settings (Postavke) > Input (Ulaz)	Opis	
Input List	Izbor ulaznog režima.	
Aspect Ratio (Format slike)	Podešavanje formata ekrana.	
	Full Wide (Puno proširenje)	Prikazuje video zapis u režimu širokog ekrana bez obzira na ulazni video signal.
	Original (Originalna)	Prikazuje video zapis u skladu sa formatom slike ulaznog video signala.
	<p>! NAPOMENA</p> <ul style="list-style-type: none"> Ekran može da izgleda isto kada se koristi opcija Full Wide (Puno proširenje) ili Original (Originalna) ako koristite preporučenu rezoluciju. (3840 x 2160) 	

Picture (Slika)

! NAPOMENA

- **Picture Mode (Režim slike)** koji se može podesiti zavisi od ulaznog signala.


[Picture Mode (Režim slike) na SDR (Non HDR) signalu]

Settings (Postavke) > Picture (Slika)	Opis	
Picture Mode (Režim slike)	Custom (Prilagođeno)	Omogućava korisniku da prilagodi svaki element.
	Vivid (Živopisno)	Povećava kontrast, osvetljenost i oštrinu kako bi se prikazala živa slika.
	HDR Effect (HDR efekat)	Optimizuje ekran za visoki dinamički opseg.
	Reader (Čitanje)	Optimizira ekran za pregled datoteka. Ekran možete prosvetliti u meniju OSD načina rada.
	Cinema (Bioskop)	Optimizuje ekran za video zapise.
	FPS	Ovaj način je optimiziran za FPS igre.
	RTS	Ovaj način je optimiziran za RTS Game (RTS Igru).
	Color Weakness (Nemogućnost raspoznavanja boja)	Ovaj način rada je za korisnike koji ne mogu razlikovati između crvene i zelene. Daltonistima omogućava lako razlikovanje ove dve boje.
	! NAPOMENA	• Ako je Picture Mode promenjen, ekran može da treperi ili rezolucija ekrana Vašeg kompjutera može da bude oštećena.

[Picture Mode on HDR signal]

Settings (Postavke) > Picture (Slika)	Opis	
Picture Mode (Režim slike)	Custom	Omogućava korisniku da prilagodi svaki element.
	Vivid	Optimizovanje ekrana za jasne HDR boje.
	Cinema	Optimizovanje ekrana za HDR video zapise.
	FPS	Ovaj režim je optimizovan za FPS igre. Ova postavka je prikladna za veoma mračne FPS igre.
	RTS	Ovaj režim je optimizovan za RTS igre.
	<p>! NAPOMENA</p> <ul style="list-style-type: none"> • HDR sadržaj se možda neće prikazati ispravno u zavisnosti od podešavanja operativnog sistema Windows 10; proverite da li je funkcija HDR uključena ili isključena u sistemu Windows. • Kada je funkcija HDR uključena, kvalitet prikaza znakova ili slike može da bude loš zbog performanse grafičke kartice. • Dok je funkcija HDR uključena, može doći do treperenja ili pucketanja na ekranu prilikom menjanja ulaza monitora ili uključivanja/isključivanja napajanja monitora zbog performanse grafičke kartice. 	

Settings (Postavke) > Picture (Slika)	Opis		
Picture Adjust (Podešavanje slike)	Brightness (Osvetljenje)	Podešavanje kontrasta i osvetljenja ekrana.	
	Contrast (Kontrast)		
	Sharpness (Oštrina)	Podešava oštrinu ekrana.	
	SUPER RESOLUTION+	High (Visoko)	Optimizovanje ekrana za kristalno jasne slike. Najbolje rešenje za video zapise ili igre visoke rezolucije.
		Middle (Srednje)	Optimizovanje ekrana za prijatno gledanje, sa slikama srednje rezolucije (između niske i visoke rezolucije). Najbolja za gledanje UCC i SD video zapisa.
		Low (Nisko)	Optimizovanje ekrana za ujednačen prikaz prirodnih slika. Najbolje za gledanje statične slike ili slika sa malo kretanja.
		Off (Isključeno)	Izabrane su uobičajene postavke za prikaz slike na ekranu. Onemogućavanje opcije SUPER RESOLUTION+ .
		<p>! NAPOMENA</p> <ul style="list-style-type: none"> Pošto ova funkcija služi za povećavanje oštine slika niske rezolucije, ne preporučuje se za običan tekst ili ikone radne površine. U suprotnom, slika može biti previše izoštrena. 	
	Black Level (Nivo crne)	Podešava nivo odstupanja (samo za HDMI). <ul style="list-style-type: none"> Odstupanje: kao referenca za video signal, ovo je najtamnija boja koju monitor može da prikaže. 	
		High (Visoko)	Održava trenutni odnos kontrasta ekrana.
		Low (Nisko)	Smanjuje nivo crne boje i povećava nivo bele boje trenutnog odnosa kontrasta ekrana.
	DFC	On (Uključeno)	Automatsko podešavanje osvetljenosti u zavisnosti od slike na ekranu.
Off (Isključeno)		Onemogućavanje funkcije DFC .	

Settings (Postavke) > Picture (Slika)	Opis		
Game Adjust	Response Time (Vreme odziva)	<p>Podešava vreme odziva za prikazane slike na osnovu kretanja slike na ekranu.</p> <p>U normalnom okruženju preporučuje se da se koristi opcija Fast. Kada ima dosta kretanja, preporučuje se da se koristi opcija Faster. Izbor opcije Faster može dovesti do zadržavanja slike.</p>	
		Faster (Brže)	Podešavanje vremena odziva na vrednost Faster (Brže).
		Fast (Brzo)	Podešavanje vremena odziva na vrednost Fast (Brzo).
		Normal (Normalno)	Podešavanje vremena odziva na vrednost Normal (Normalno).
		Off (Isključeno)	Funkcija za poboljšavanje vremena odziva se ne koristi.
	FreeSync	Omogućava čiste i prirodne slike sinhronizacijom vertikalne frekvencije ulaznog signala sa frekvencijom izlaznog signala.	
		<p> OPREZ</p> <ul style="list-style-type: none"> Podržani interfejs: DisplayPort, HDMI. Podržana grafička kartica: grafička kartica koja podržava AMD FreeSync je neophodna. Podržana Verzija: Svakako ažurirajte grafičku karticu na najnovijeg vozača. Za više informacija i zahteva, pogledajte internet stranicu AMD-a http://www.amd.com/FreeSync. 	
		Extended (Produženo)	Omogućite širi raspon frekvencije funkcije FreeSync nego što je osnovni način. Ekran će možda titrati tokom igre.
		Basic (Osnovno)	Omogućite raspon osnovne frekvencije funkcije FreeSync.
		Off (Isključeno)	Ispada FreeSync
	Black Stabilizer (Stabilizator crne)	<p>Možete da podesite kontrast crne boje kako bi se postigla bolja vidljivost u tamnim scenama.</p> <p>Ako povećate vrednost postavke Black Stabilizer (Stabilizator crne), tamnosive oblasti na ekranu izgledaće svetlije. (To će vam pomoći da lakše razaznate objekte u tamnim okruženjima u igri.)</p> <p>Ako smanjite vrednost postavke Black Stabilizer (Stabilizator crne), tamnosive oblasti biće zatamnjene, a dinamički kontrast na ekranu biće povećan.</p>	

Settings (Postavke) > Picture (Slika)	Opis		
Color Adjust (Podešavanje boje)	Gamma (Gama)	Mode 1 (Režim 1), Mode 2 (Režim 2), Mode 3 (Režim 3)	Što je vrednost veća, slika će biti tamnija. Isto tako, što je vrednost niža, slika će biti svetlija.
		Mode 4 (Režim 4)	Ako ne morate da podešavate gama vrednosti, izaberite opciju Mode 4 (Režim 4) .
	Color Temp (Temperatura boje)	Podesite sopstvenu temperaturu boje.	
		Custom (Prilagođeno)	Može se podesiti pomoću crvene, zelene i plave boje.
		Warm	Podešava boju ekrana na crvenkaste tonove.
		Medium	Podešava boju ekrana između crvenog i plavog tona.
		Cool	Podešava boju ekrana na plavkaste tonove.
	Manual	Korisnik može podesiti temperaturu boje.	
	Red/Green/Blue (Crvena/zelena/plava)	Možete da podesite sliku koristeći crvenu, zelenu i plavu boju.	
	Six Color (Šest boja)	Zadovoljava korisničke potrebe u vezi sa bojama podešavanjem boje i zasićenosti šest boja (crvene, zelene, plave, cijan, magente, žute) i čuvanjem postavki.	
Hue (Nijansa)		Podešava ton ekrana.	
Saturation (Zasićenje)		Podešava zasićenost boja na ekranu. Što je vrednost manja, boje će biti manje zasićene i jarko. Što je vrednost veća, boje će biti zasićenije i tamnije.	
Picture Reset (Resetovanje slike)	Do you want to reset your picture settings? (Želite da resetujete podešavanja slike?)	Yes (Da)	Vraća na podrazumevane postavke.
		No (Ne)	Otkazite da izaberete.

General (Opšte)

Settings (Postavke) > General (Opšte)	Opis	
Language (Jezik)	Podešava meni na željeni jezik.	
SMART ENERGY SAVING	Štedite energiju tako što ćete koristiti algoritam za kompenzaciju jačine osvetljenja.	
	High (Visoko)	Štednja energije pomoću funkcije SMART ENERGY SAVING visoke efikasnosti.
	Low (Nisko)	Štednja energije pomoću funkcije SMART ENERGY SAVING niske efikasnosti.
	Off (Isključeno)	Onemogućavanje funkcije.
	<p>! NAPOMENA</p> <ul style="list-style-type: none"> Vrednost podataka za uštedu energije može da se razlikuje u zavisnosti od panela i dobavljača panela. Ako za opciju SMART ENERGY SAVING izaberete postavku High (Visoko) ili Low (Nisko), osvetljenost monitora postaje niža ili viša, u zavisnosti od izvora. 	
Power LED (LED lampica napajanja)	Uključivanje ili isključivanje LED lampice napajanja na donjoj strani monitora.	
	On (Uključeno)	Indikator napajanja se automatski uključuje.
	Off (Isključeno)	Indikator napajanja se isključuje.
		<p>! NAPOMENA</p> <ul style="list-style-type: none"> Kada se LED lampica za napajanje uključi, ona radi na sledeći način: <ul style="list-style-type: none"> Režim rada: Belo Režim mirovanja (Režim pripravnosti) : Belo trepćuće Isključeno: Isključeno
Automatic Standby (Automatski režim pripravnosti)	Funkcija koja automatski isključuje monitor kada nema kretanja na ekranu određeni period. Možete da podesite tajmer za funkciju automatskog isključivanja. (8 H (8 sati), 6 H (6 sata), 4 H (4 sati) ili Off (Isključeno))	
DisplayPort Version	Podesite opciju DisplayPort Version (Verzija DisplayPort-a) na istu verziju kao povezani spoljašnji uređaj. (1.4, 1.2) Da biste koristili funkciju HDR, podesite na 1.4 .	

Settings (Postavke) > General (Opšte)	Opis			
HDMI ULTRA HD Deep Color	Prikaz jasnijih slika kada se uređaj poveže sa uređajem koji podržava opciju ULTRA HD Deep Color.			
	Podržani format 4K na 60 Hz			
	Rezolucija	Brzina kadrova (Hz)	Dubina boje/uzorkovanje boje	
			8-bitna	10-bitna
	3840 x 2160	59,94	YCbCr 4:2:0	
		60,00	YCbCr 4:2:2	
			YCbCr 4:4:4	-
		RGB 4:4:4	-	
<p>! NAPOMENA</p> <ul style="list-style-type: none"> • Da biste koristili funkciju HDMI ULTRA HD Deep Color, podesite funkciju na On. • Ako povezani uređaj ne podržava Deep Color, ekran ili zvuk možda neće da funkcionišu pravilno. U ovom slučaju podesite ovu funkciju na Off. • Funkcija HDMI ULTRA HD Deep Color može se postaviti pojedinačno za svaki HDMI port. • Za upotrebu HDR funkcije, postavite HDMI ULTRA HD Deep Color na "On". 				
Buzzer (Zujalica)	Ova vam funkcija omogućuje postavljanje zvuka generisanog iz Buzzer (Zujalica) kada se monitor uključi.			
	On (Uključeno)	Omogućavanje funkcije monitora Buzzer (Zujalica).		
	Off (Isključeno)	Onemogućavanje funkcije monitora Buzzer (Zujalica).		
OSD Lock (Zaključavanje OSD-a)	Ova funkcija onemogućuje konfiguraciju i podešavanje menija.			
	On (Uključeno)	Omogućava OSD zaključavanje		
	Off (Isključeno)	Onemogućava OSD zaključavanje		
	<p>! NAPOMENA</p> <ul style="list-style-type: none"> • Sve osobine su onemogućene osim Brightness (Svetlina), Contrast (kontrast), Volume (Ton), Input List (Lista umetanja), Aspect Ratio (Odnos), OSD Lock (OSD zaključavanje) i Information (Informacije). 			
OSD Size	Korisnik može odabrati OSD Size (OSD veličinu) između Large (Velika) ili Small (Mala)			
Information (Informacije)	Prikazane su sledeće informacije o monitoru: Total Power On Time (Ukupno vreme rada) , Resolution (Rezolucija) .			
Reset to Initial Settings	Do you want to reset your settings?			
	Yes (Da)	Vraća na podrazumevane postavke.		
	No (Ne)	Otkazivanje vraćanja originalnih podešavanja.		

REŠAVANJE PROBLEMA

Na ekranu se ništa ne prikazuje.	
Da li je kabl za napajanje monitora uključen u struju?	<ul style="list-style-type: none">• Proverite da li je kabl za napajanje ispravno uključen u zidnu utičnicu.
Da li LED lampica napajanja svetli?	<ul style="list-style-type: none">• Proverite vezu kabla za napajanje i pritisnite dugme za uključivanje/isključivanje.
Da li je napajanje uključeno i LED lampica napajanja svetli belom bojom?	<ul style="list-style-type: none">• Proverite da li je povezani ulaz omogućen (Settings > Input).
Da li se prikazuje poruka No signal?	<ul style="list-style-type: none">• Ova poruka se prikazuje kada kabl za prenos signala između računara i monitora nije povezan ili je prekinuta veza. Proverite kabl i ponovo ga povežite.
Da li se na ekranu prikazuje poruka Out of Range?	<ul style="list-style-type: none">• To se dešava kada su signali koji se šalju sa računara (grafičke kartice) van opsega horizontalne i vertikalne frekvencije monitora. Pogledajte odeljak „Specifikacije proizvoda“ u ovom priručniku da biste podesili odgovarajuću frekvenciju.
Slika na ekranu je nestabilna i podrhtava. / Za slikama na ekranu ostaju tragovi.	
Da li ste izabrali preporučenu rezoluciju?	<ul style="list-style-type: none">• Ako je izabrana rezolucija HDMI 1080i 60/50 Hz (preleteno), ekran može da treperi. Predite na rezoluciju 1080p ili preporučenu rezoluciju.• Ako grafička kartica nije podešena na preporučenu (optimalnu) rezoluciju, tekst može biti zamućen, ekran zatamnjen, slika na ekranu isečena ili pogrešno postavljena.• Način podešavanja može se razlikovati u zavisnosti od računara ili operativnog sistema, a neke rezolucije možda neće biti dostupne, u zavisnosti od performansi grafičke kartice. Ako je to slučaj, za pomoć se obratite proizvođaču računara ili grafičke kartice.
Da li je zadržavanje slike primetno i kada je monitor isključen?	<ul style="list-style-type: none">• Dugotrajno prikazivanje statične slike može dovesti do oštećenja ekrana koje se manifestuje zadržavanjem slike.• Da biste produžili radni vek monitora, koristite čuvar ekrana.
Da li se na ekranu pojavljuju tačke?	<ul style="list-style-type: none">• Prilikom korišćenja monitora, na ekranu se mogu pojaviti pikselizovane tačke (crvene, zelene, plave, bele ili crne). To je normalna pojava kod LCD ekrana. Nije u pitanju greška, a ova pojava ne utiče na performanse ekrana.
Neke funkcije su onemogućene.	
Da li neke funkcije nisu dostupne kada pritisnete dugme Meni?	<ul style="list-style-type: none">• OSD meni je zaključan. Onemogućite funkciju OSD Lock pod General.

Da li je prikazana poruka „Monitor nije prepoznat. Pronađen je Plug and Play (VESA DDC monitor“?	
Da li ste instalirali upravljački program monitora?	<ul style="list-style-type: none"> • Obavezno instalirajte pokretač prikaza sa naše internet stranice: http://www.lg.com. • Obavezno proverite da li grafička kartica podržava funkciju Plug and Play.
Ne čuje se zvuk sa priključka za slušalice.	
Da li se slike prikazuju bez zvuka?	<ul style="list-style-type: none"> • Proverite da li ste pravilno priključili slušalice u priključak za slušalice. • Pokušajte da pojačate zvuk pomoću upravljačkog dugmeta. • Podesite audio izlaz računara na monitor koji koristite. (Podešavanja mogu da se razlikuju u zavisnosti od operativnog sistema koji koristite.)

! NAPOMENA

- LED se može da osvetli sa Postavi OSD meni.
Settings (Postavke) – General – Power LED – On

SPECIFIKACIJE PROIZVODA

27UL500

Dubina boje	Podržana je 8-bitna/10-bitna boja.		
Rezolucija	Maksimalna rezolucija	3840 x 2160 pri 60 Hz	
	Preporučena rezolucija	3840 x 2160 pri 60 Hz	
Izvori napajanja	Deklarisano napajanje	19 V $\overline{\text{---}}$ 2,0 A	
	Potrošnja energije	Uključeni režim: 36 W tipično (Uslov izlaza) * Režim mirovanja (Režim pripravnosti) \leq 0,5 W ** Isključeni režim \leq 0,3 W	
AC/DC adapter	<p>Tip LCAP21C, proizvodi kompanija LIEN CHANG ELECTRONIC ENTERPRISE, i Tip LCAP26B-E, proizvodi kompanija LIEN CHANG ELECTRONIC ENTERPRISE, i Tip ADS-45SQ-19-3 19040E, proizvodi kompanija SHENZHEN HONOR ELECTRONIC, i Tip ADS-45FSQ-19 19040EPG-1, proizvodi kompanija SHENZHEN HONOR ELECTRONIC, i Tip ADS-45FSQ-19 19040EPK-1, proizvodi kompanija SHENZHEN HONOR ELECTRONIC, i Tip ADS-45FSQ-19 19040EPCU-1, proizvodi kompanija SHENZHEN HONOR ELECTRONIC, i Tip ADS-45FSQ-19 19040EPBR-1, proizvodi kompanija SHENZHEN HONOR ELECTRONIC, i Tip AD10530LF, proizvodi kompanija PI Electronics (H.K.) Ltd., i Tip AD2137620, proizvodi kompanija PI Electronics (H.K.) Ltd., i Tip AD2137520, proizvodi kompanija PI Electronics (H.K.) Ltd..</p> <p>Izlaz: 19 V $\overline{\text{---}}$ 2,1 A</p>		
Uslovi okruženja	Radno okruženje	Temperatura	od 0 °C do 40 °C
		Vlažnost vazduha	Manje od 80 %
	Uslovi za skladištenje	Temperatura	od -20 °C do 60 °C
		Vlažnost vazduha	Manje od 85 %

Dimenzije	Dimenzije monitora (širina x visina x dubina)	
	Sa postoljem	622,6 mm x 460,0 mm x 209,4 mm
	Bez postolja	622,6 mm x 371,0 mm x 74,1 mm
Težina (bez pakovanja)	Sa postoljem	5,1 kg
	Bez postolja	4,6 kg

Specifikacije podležu promeni bez prethodnog upozorenja.

Nivo potrošnje energije se može razlikovati od uslova rada i postavke monitora.

* Način potrošnje električne energije On (Uključeno) meri se sa standardnim LGE testom (Puni beli uzorak, maksimalna rezolucija).

** Monitor ide u Način spavanja za nekoliko minuta (maksimalno pet minuta).

SPECIFIKACIJE PROIZVODA

27UK500

Dubina boje	Podržana je 8-bitna/10-bitna boja.		
Rezolucija	Maksimalna rezolucija	3840 x 2160 pri 60 Hz	
	Preporučena rezolucija	3840 x 2160 pri 60 Hz	
Izvori napajanja	Deklarisano napajanje	19 V $\overline{\text{---}}$ 2,0 A	
	Potrošnja energije	Uključeni režim: 36 W tipično (Uslov izlaza) * Režim mirovanja (Režim pripravnosti) \leq 0,5 W ** Isključeni režim \leq 0,3 W	
AC/DC adapter	Tip ADS-45SN-19-3 19040G, proizvodi kompanija SHENZHEN HONOR ELECTRONIC, i Tip ADS-45SQ-19-3 19040E, proizvodi kompanija SHENZHEN HONOR ELECTRONIC, i Tip LCPA21C, proizvodi kompanija LIEN CHANG ELECTRONIC ENTERPRISE, i Tip AD10530LF, proizvodi kompanija PI Electronics (H.K.) Ltd.. Izlaz: 19 V $\overline{\text{---}}$ 2,1 A		
Uslovi okruženja	Radno okruženje	Temperatura	od 0 °C do 40 °C
		Vlažnost vazduha	Manje od 80 %
	Uslovi za skladištenje	Temperatura	od -20 °C do 60 °C
		Vlažnost vazduha	Manje od 85 %
Dimenzije	Dimenzije monitora (širina x visina x dubina)		
	Sa postoljem	622,6 mm x 460,0 mm x 209,4 mm	
	Bez postolja	622,6 mm x 371,0 mm x 74,1 mm	
Težina (bez pakovanja)	Sa postoljem	5,1 kg	
	Bez postolja	4,6 kg	

Specifikacije podležu promeni bez prethodnog upozorenja.

Nivo potrošnje energije se može razlikovati od uslova rada i postavke monitora.

* Način potrošnje električne energije On (Uključeno) meri se sa standardnim LGE testom (Puni beli uzorak, maksimalna rezolucija).

** Monitor ide u Način spavanja za nekoliko minuta (maksimalno pet minuta).

SPECIFIKACIJE PROIZVODA

27UL550

Dubina boje	Podržana je 8-bitna/10-bitna boja.		
Rezolucija	Maksimalna rezolucija	3840 x 2160 pri 60 Hz	
	Preporučena rezolucija	3840 x 2160 pri 60 Hz	
Izvori napajanja	Deklarisano napajanje	19 V $\overline{\text{---}}$ 2,0 A	
	Potrošnja energije	Uključeni režim: 36 W tipično (Uslov izlaza) * Režim mirovanja (Režim pripravnosti) \leq 0,5 W ** Isključeni režim \leq 0,3 W	
AC/DC adapter	<p>Tip LCAP21C, proizvodi kompanija LIEN CHANG ELECTRONIC ENTERPRISE, i Tip LCAP26B-E, proizvodi kompanija LIEN CHANG ELECTRONIC ENTERPRISE, i Tip ADS-45SQ-19-3 19040E, proizvodi kompanija SHENZHEN HONOR ELECTRONIC, i Tip ADS-45FSQ-19 19040EPG-1, proizvodi kompanija SHENZHEN HONOR ELECTRONIC, i Tip ADS-45FSQ-19 19040EPK-1, proizvodi kompanija SHENZHEN HONOR ELECTRONIC, i Tip ADS-45FSQ-19 19040EPCU-1, proizvodi kompanija SHENZHEN HONOR ELECTRONIC, i Tip ADS-45FSQ-19 19040EPBR-1, proizvodi kompanija SHENZHEN HONOR ELECTRONIC, i Tip AD10530LF, proizvodi kompanija PI Electronics (H.K.) Ltd., i Tip AD2137620, proizvodi kompanija PI Electronics (H.K.) Ltd., i Tip AD2137S20, proizvodi kompanija PI Electronics (H.K.) Ltd..</p> <p>Izlaz: 19 V $\overline{\text{---}}$ 2,1 A</p>		
Uslovi okruženja	Radno okruženje	Temperatura	od 0 °C do 40 °C
		Vlažnost vazduha	Manje od 80 %
	Uslovi za skladištenje	Temperatura	od -20 °C do 60 °C
		Vlažnost vazduha	Manje od 85 %

Dimenzije	Dimenzije monitora (širina x visina x dubina)	
	Sa postoljem	622,6 mm x 572,2 mm x 230,0 mm
	Bez postolja	622,6 mm x 371,0 mm x 45,8 mm
Težina (bez pakovanja)	Sa postoljem	6,0 kg
	Bez postolja	4,4 kg

Specifikacije podležu promeni bez prethodnog upozorenja.

Nivo potrošnje energije se može razlikovati od uslova rada i postavke monitora.

* Način potrošnje električne energije On (Uključeno) meri se sa standardnim LGE testom (Puni beli uzorak, maksimalna rezolucija).

** Monitor ide u Način spavanja za nekoliko minuta (maksimalno pet minuta).

SPECIFIKACIJE PROIZVODA

27BL55U

Dubina boje	Podržana je 8-bitna/10-bitna boja.		
Rezolucija	Maksimalna rezolucija	3840 x 2160 pri 60 Hz	
	Preporučena rezolucija	3840 x 2160 pri 60 Hz	
Izvori napajanja	Deklarisano napajanje	19 V --- 2,0 A	
	Potrošnja energije	Uključeni režim: 24 W tipično (ENERGY STAR® standard)* Režim mirovanja (Režim pripravnosti) ≤ 0,5 W ** Isključeni režim ≤ 0,3 W	
AC/DC adapter	Tip ADS-45SN-19-3 19040G, proizvodi kompanija SHENZHEN HONOR ELECTRONIC, i Tip ADS-45SQ-19-3 19040E, proizvodi kompanija SHENZHEN HONOR ELECTRONIC, i Tip LCAP21C, proizvodi kompanija LIEN CHANG ELECTRONIC ENTERPRISE, i Tip AD10530LF, proizvodi kompanija PI Electronics (H.K.) Ltd.. Izlaz: 19 V --- 2,1 A		
Uslovi okruženja	Radno okruženje	Temperatura	od 0 °C do 40 °C
		Vlažnost vazduha	Manje od 80 %
	Uslovi za skladištenje	Temperatura	od -20 °C do 60 °C
		Vlažnost vazduha	Manje od 85 %
Dimenzije	Dimenzije monitora (širina x visina x dubina)		
	Sa postoljem	622,6 mm x 572,2 mm x 230,0 mm	
	Bez postolja	622,6 mm x 371,0 mm x 45,8 mm	
Težina (bez pakovanja)	Sa postoljem	6,0 kg	
	Bez postolja	4,4 kg	

Specifikacije podležu promeni bez prethodnog upozorenja.

Nivo potrošnje energije se može razlikovati od uslova rada i postavke monitora.

* Potrošnja energije u režimu rada Uključen meri se sa test standardom ENERGY STAR®.

** Monitor ide u Način spavanja za nekoliko minuta (maksimalno pet minuta).

Režim fabričke podrške (Unapred podešeni režim, računar)

DisplayPort

Unapred podešeni režim	Horizontalna frekvencija (kHz)	Vertikalna frekvencija (Hz)	Polaritet (H/V)	Napomene
640 x 480	31,469	59,94	-/-	
800 x 600	37,879	60,317	+/+	
1024 x 768	48,363	60	-/-	
1152 x 864	54,347	60,05	+/+	
1280 x 720	45,00	60,00	+/+	
1280 x 800	49,702	59,810	-/+	
1280 x 1024	63,981	60,02	+/+	
1600 x 900	60,00	60,00	+/+	
1920 x 1080	67,5	60	+/-	
2560 x 1440	88,79	59,95	+/-	
3840 x 2160	65,69	29,98	+/-	
3840 x 2160	134,4	60	+/-	Preporučeno usklađivanje vremena za DisplayPort

HDMI

Unapred podešeni režim	Horizontalna frekvencija (kHz)	Vertikalna frekvencija (Hz)	Polaritet (H/V)	Napomene
640 x 480	31,469	59,94	-/-	
800 x 600	37,879	60,317	+/+	
1024 x 768	48,363	60	-/-	
1152 x 864	54,347	60,05	+/+	
1280 x 720	45,00	60,00	+/+	
1280 x 800	49,702	59,810	-/+	
1280 x 1024	63,981	60,02	+/+	
1600 x 900	60,00	60,00	+/+	
1920 x 1080	67,5	60	+/-	
2560 x 1440	88,79	59,95	+/-	
3840 x 2160	65,69	29,98	+/-	Preporučeno usklađivanje vremena za HDMI, HDMI ULTRA HD Deep Color: Off
3840 x 2160	133,31	60	+/-	Preporučeno usklađivanje vremena za HDMI, HDMI ULTRA HD Deep Color: On

HDMI usklađivanje vremena (Video)

Režim fabričke podrške (Unapred postavljen režim)	Vodoravna frekvencija (kHz)	Okomita frekvencija (Hz)	Napomene
480p	31,5	60	
720p	45,0	60	
1080p	67,5	60	
2160p	135	60	Kada je HDMI ULTRA HD Deep Color (HDMI ULTRA HD duboka boja) postavljeno na ON (Uključeno)



Model i serijski broj proizvoda nalaze se na poleđini i jednoj strani proizvoda. Zapišite ih ispod za slučaj da zatrebate neku uslugu.

Model _____

Serijski br. _____

(samo za 27BL55U)



This Product qualifies for ENERGY STAR®

Changing the factory default configuration and settings or enabling certain optional features and functionalities may increase energy consumption beyond the limits required for ENERGY STAR® certification.

Refer to ENERGYSTAR.gov for more information on the ENERGY STAR® program.

Ovaj dokument je originalno proizveden i objavljen od strane proizvođača, brenda LG, i preuzet je sa njihove zvanične stranice. S obzirom na ovu činjenicu, Tehnoteka ističe da ne preuzima odgovornost za tačnost, celovitost ili pouzdanost informacija, podataka, mišljenja, saveta ili izjava sadržanih u ovom dokumentu.

Napominjemo da Tehnoteka nema ovlašćenje da izvrši bilo kakve izmene ili dopune na ovom dokumentu, stoga nismo odgovorni za eventualne greške, propuste ili netačnosti koje se mogu naći unutar njega. Tehnoteka ne odgovara za štetu nanесenu korisnicima pri upotrebi netačnih podataka. Ukoliko imate dodatna pitanja o proizvodu, ljubazno vas molimo da kontaktirate direktno proizvođača kako biste dobili sve detaljne informacije.

Za najnovije informacije o ceni, dostupnim akcijama i tehničkim karakteristikama proizvoda koji se pominje u ovom dokumentu, molimo posetite našu stranicu klikom na sledeći link:

<https://tehnoteka.rs/p/lg-monitor-27ul550-w-akcija-cena/>