

Uputstvo za upotrebu (kratko EN)

MSI nVidia GeForce RTX 3050 VENTUS 2X 8GB GDDR6
128-bit grafička kartica



Tehnoteka je online destinacija za upoređivanje cena i karakteristika bele tehnike, potrošačke elektronike i IT uređaja kod trgovinskih lanaca i internet prodavnica u Srbiji. Naša stranica vam omogućava da istražite najnovije informacije, detaljne karakteristike i konkurentne cene proizvoda.

Posetite nas i uživajte u ekskluzivnom iskustvu pametne kupovine klikom na link:

<https://tehnoteka.rs/p/msi-nvidia-geforce-rtx-3050-ventus-2x-8gb-gddr6-128-bit-graficka-kartica-akcija-cena/>

MSI Graphics Card Quick Start Guide



Installation Guide (NVIDIA)

Installation Guide (AMD)

條文碼位置
Part No: GS2-XXXX02

The main illustration shows the MSI Graphics Card being installed into a computer case. It is shown being pushed into the PCIe slot, with the PCIe cover being removed. The card is then connected to the power supply and the monitor. The illustration is divided into four numbered sections, corresponding to the numbered steps in the text.

Package Contents

1. MSI Graphics Card
2. MSI Graphics Card Bracket

System Requirements

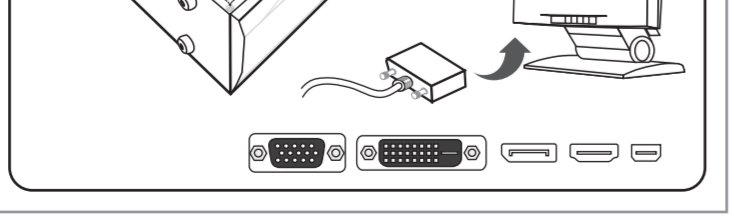
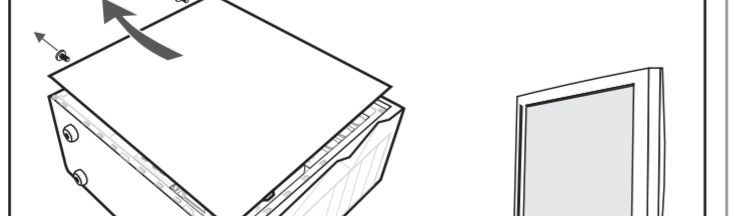
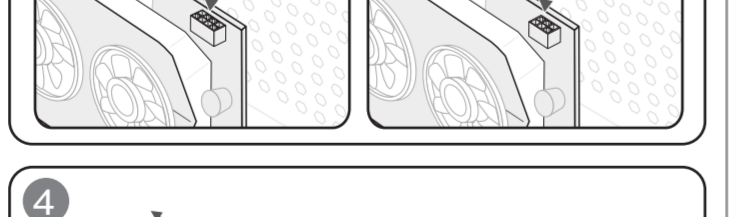
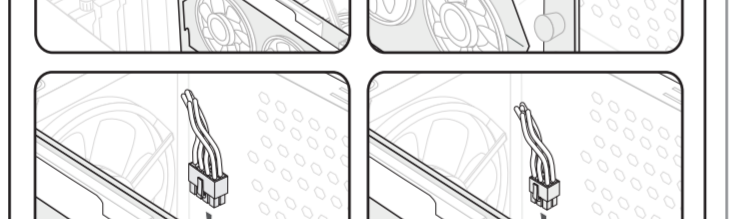
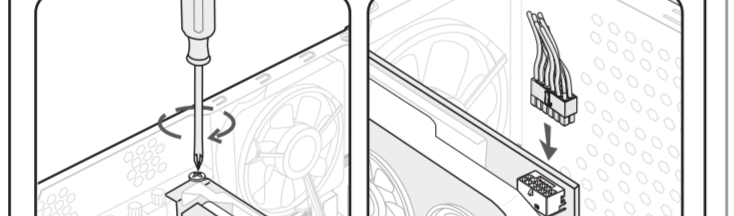
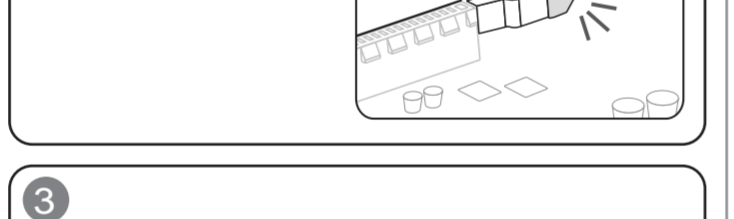
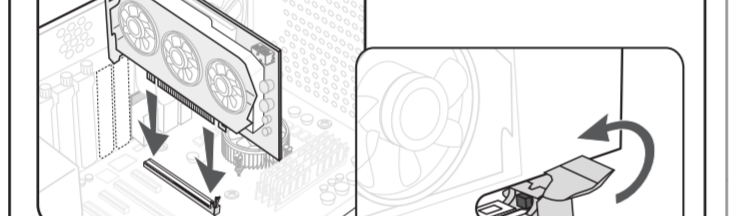
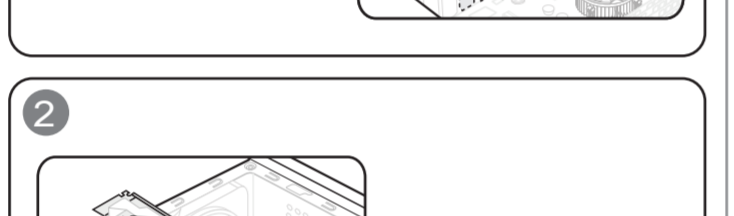
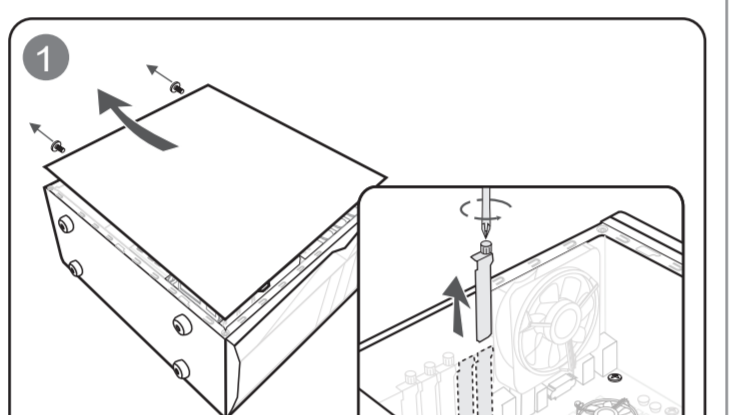
1. PCI Express-compliant motherboard with one dual-width x16 graphics slot
2. A monitor with at least one input connector equivalent to the output connectors of your graphics card
3. Microsoft® Windows® or Linux operating system (See page 16 for details)
4. At least 1.5 GB of available hard-disk space



Auxiliary Tools

1. Screwdriver

Hardware Installation



English

Package Contents

Please ensure that nothing is missing or damaged. In case of damage, please contact your local distributor.

1. MSI Graphics Card
2. MSI Graphics Card Bracket

System Requirements

The warranty does not cover defects or malfunctions caused by wrong processing units and/or memory of product specifications, also known as overclocking.

1. PCI Express-compliant motherboard with one dual-width x16 graphics slot
2. A monitor with at least one input connector equivalent to the output connectors of your graphics card
3. Microsoft® Windows® or Linux operating system (See page 16 for details)
4. At least 1.5 GB of available hard-disk space

Auxiliary Tools

1. Philips screwdriver: This can be used to do most of the installation. A screwdriver with a magnetic head makes the process a lot easier.

Hardware Installation

1. Turn off the computer and unplug the power cable. Then open your computer case by removing the side panel. Remove any expansion bracket on the back of your case which may obstruct the new graphics card.

* If you are replacing a graphics card, make sure to hold the graphics card bracket in place and carefully remove the screws. Then unplug any supplementary PCI power connectors on the card and carefully remove the card using the release clip on the PCIe socket on the motherboard.

Deutsch

Lieferumfang

Bitte überprüfen Sie sorgfältig, ob alle Teile vorhanden sind und keine Beschädigungen vorliegen. Im Falle eines Schadens wenden Sie sich bitte an Ihren Händler.

1. MSI Grafikkarte
2. Ersatzblech für die Grafikkarte

Vorrichtungsmaßnahmen für die Nutzung

Die Gewährleistung umfasst nur Schäden, die auf Fehlfunktionen der Hardware zurückzuführen sind. Die Gewährleistung umfasst keine Schäden, die durch falsche Handhabung oder Missbrauch verursacht sind.

1. PCI Express-kompatible Mainboard mit x16-Grafikkartensteckplatz
2. Ein Monitor mit mindestens einem Display-Eingang, der die Ausgänge der Grafikkarte entspricht
3. Microsoft® Windows® oder ein Linux-Betriebssystem (siehe Seite 16 für Details)
4. Mindestens 1,5 GiByte verfügbarer Speicherplatz

Hilfsmittel

1. Philips-Schraubendreher: Dieser wird für die meisten Schritte der Installation benötigt. Ein Schraubendreher mit magnetischer Spitze macht den Einsatz noch einfacher.

Fransais

Contenu de l'emballage

1. Carte vidéo MSI
2. Manuel utilisateur

Préconditions d'usage

1. Carte mère compatible PCI Express avec un slot x16 à carte vidéo
2. Un moniteur compatible avec au moins un connecteur de sortie de la carte graphique
3. Microsoft® Windows® ou Linux (voir page 16 pour plus de détails)

Configuration système requise

1. Carte mère compatible PCI Express avec un slot x16 à carte vidéo
2. Un moniteur compatible avec au moins un connecteur de sortie de la carte graphique
3. Microsoft® Windows® ou Linux (voir page 16 pour plus de détails)

Русский

Содержимое упаковки

1. MSI видеокарта
2. Пользовательское руководство

Требования к оборудованию

1. Материнская плата со слотом PCI Express x16 и доступными портами для установки видеокарты
2. Монитор с выходными разъемами, соответствующими выходным разъемам видеокарты
3. Операционная система Microsoft® Windows или Linux (подробнее см. стр. 16)

Українська

Комплектація

1. MSI графічна карта
2. Інструкція користувача

Вимоги до обладнання

1. Материнська плата з слотом PCI Express x16 і доступними портами для встановлення відеокарти
2. Монітор з вихідними роз'ємами, що відповідають вихідним роз'ємам відеокарти
3. Операційна система Microsoft® Windows або Linux (подробнее см. стр. 16)

Polksi

Zawartość opakowania

1. Karta graficzna MSI
2. Instrukcja obsługi

Wymagania systemowe

1. Płyta główna zgodna ze standardem PCI Express
2. Monitor z przynajmniej jednym portem wyjściowym zgodnym z portami wyjściowymi karty graficznej
3. System operacyjny Microsoft® Windows lub Linux (patrz strona 16)

Porsugués

Contenido de embalagen

1. Tarjeta gráfica MSI
2. Manual do usuário

Précondições de utilização

1. Placa-mãe compatível com placa PCI Express com uma ranhura para placa de vídeo x16
2. Um monitor com pelo menos um conector de saída de vídeo compatível com os conectores de saída da placa gráfica
3. Sistema operativo Microsoft® Windows® ou Linux (verifique a página 16 para mais detalhes)

Espanol

Contenido del paquete

1. Tarjeta gráfica MSI
2. Manual del usuario

Requisitos del sistema

1. Placa base compatible con ranura PCI Express x16
2. Un monitor con al menos un conector de salida de vídeo compatible con los conectores de salida de la tarjeta gráfica
3. Sistema operativo Microsoft® Windows® o Linux (verifique la página 16 para más detalles)

Magyar

A csomag tartalma

1. MSI Grafikkárta
2. Felhasználói kézikönyv

Előfeltételek a használatra

1. PCI Express-kompatibilis anyaplátával egy x16-es videokártya-slottal
2. Legalább egy monitorral, amelynek legalább egy video kimenetile a kártya kimeneti csatlakozójához illeszkedik

Nederlands

Verpakking inhoud

1. MSI Grafische kaart
2. Handleiding (afhankelijk van het product)

Voorzorgsmaatregelen voor gebruik

1. De garantie dekt geen defecten of storingen veroorzaakt door het oververhotten van de kaart.
2. De garantie dekt geen schade aan de componenten van de computer die voortvloeit uit het gebruik van de grafische kaart.

Čeština

Obsah balení

1. MSI Grafická karta
2. Příručná kniha (záleží na produktu)

Upozornění k použití

1. Záruka ne pokrývá poškození způsobené přehřátím karty.
2. Záruka ne pokrývá poškození způsobené nesprávnou instalací nebo použitím nekompatibilní sestavy.

Italiano

Contenuto della confezione

1. Scheda grafica
2. Manuale dell'utente

Precondizioni per l'uso

1. Scheda madre compatibile con una slot PCI Express x16
2. Un monitor con almeno un connettore di uscita compatibile con i connettori di uscita della scheda grafica

Română

Conținutul pachetului

1. Card grafic
2. Manualul utilizatorului

Precondiții pentru utilizare

1. Carcasă PC compatibilă cu slotul PCI Express x16
2. Un monitor cu cel puțin un conector de ieșire video compatibil cu ieșirea de ieșire a cardului grafic

Slovenčina

Obsah balenia

1. MSI grafična karta
2. Uporabniški priročnik

Prepovedano za uporabo

1. Garancija ne pokriva škod, ki nastanejo zaradi prevelikega segrevanja kartice.
2. Garancija ne pokriva škod, ki nastanejo zaradi nepravilne namestitve ali uporabe nekompatibilne sestave.

Eλληνικά

Περιεχόμενα συσκευασίας

1. MSI κάρτα γραφικών
2. Οδηγός χρήστη

Προϋποθέσεις χρήσης

1. Πλακέτα μητρικού συμβατή με slot PCI Express x16
2. Ένα οθονομητήρας με τουλάχιστον ένα σύνδεσμο εξόδου συμβατό με τους εξόδους της κάρτας γραφικών

Eesti

Pakendi sisu

1. MSI graafiline kaart
2. Kasutusjuhend

Eeldused kasutamiseks

1. Emalplaat, mis on varustatud PCI Express x16 videokaarti jaoks
2. Vähemalt üks monitor, millel on vähemalt üks videokaarti väljundile sobiv väljund

* Note that the installation photos shown here are for reference only and may vary from the actual ones.

* For more information about MSI Graphics Cards, please visit MSI websites at www.msi.com/page/artner

Italiano

Contenuto della confezione

1. Scheda grafica
2. Manuale dell'utente

Precondizioni per l'uso

1. Scheda madre compatibile con una slot PCI Express x16
2. Un monitor con almeno un connettore di uscita compatibile con i connettori di uscita della scheda grafica

Requisiti di sistema

1. Scheda madre compatibile con una slot PCI Express x16
2. Un monitor con almeno un conettore di uscita compatibile con i connettori di uscita della scheda grafica

Strumenti ausiliari

1. Schraubendreher: Dieser wird für die meisten Schritte der Installation benötigt. Ein Schraubendreher mit magnetischer Spitze macht den Einsatz noch einfacher.

Română

Conținutul pachetului

1. Card grafic
2. Manualul utilizatorului

Precondiții pentru utilizare

1. Carcasă PC compatibilă cu slotul PCI Express x16
2. Un monitor cu cel puțin un conector de ieșire video compatibil cu ieșirea de ieșire a cardului grafic

Slovenčina

Obsah balenia

1. MSI grafična karta
2. Uporabniški priročnik

Prepovedano za uporabo

1. Garancija ne pokriva škod, ki nastanejo zaradi prevelikega segrevanja kartice.
2. Garancija ne pokriva škod, ki nastanejo zaradi nepravilne namestitve ali uporabe nekompatibilne sestave.

Eλληνικά

Περιεχόμενα συσκευασίας

1. MSI κάρτα γραφικών
2. Οδηγός χρήστη

Προϋποθέσεις χρήσης

1. Πλακέτα μητρικού συμβατή με slot PCI Express x16
2. Ένα οθονομητήρας με τουλάχιστον ένα σύνδεσμο εξόδου συμβατό με τους εξόδους της κάρτας γραφικών

Eesti

Pakendi sisu

1. MSI graafiline kaart
2. Kasutusjuhend

Eeldused kasutamiseks

1. Emalplaat, mis on varustatud PCI Express x16 videokaarti jaoks
2. Vähemalt üks monitor, millel on vähemalt üks videokaarti väljundile sobiv väljund

* Note that the installation photos shown here are for reference only and may vary from the actual ones.

* For more information about MSI Graphics Cards, please visit MSI websites at www.msi.com/page/artner

Italiano

Contenuto della confezione

1. Scheda grafica
2. Manuale dell'utente

Precondizioni per l'uso

1. Scheda madre compatibile con una slot PCI Express x16
2. Un monitor con almeno un connettore di uscita compatibile con i connettori di uscita della scheda grafica

Requisiti di sistema

1. Scheda madre compatibile con una slot PCI Express x16
2. Un monitor con almeno un conettore di uscita compatibile con i connettori di uscita della scheda grafica

Română

Conținutul pachetului

1. Card grafic
2. Manualul utilizatorului

Precondiții pentru utilizare

1. Carcasă PC compatibilă cu slotul PCI Express x16
2. Un monitor cu cel puțin un conector de ieșire video compatibil cu ieșirea de ieșire a cardului grafic

Slovenčina

Obsah balenia

1. MSI grafična karta
2. Uporabniški priročnik

Prepovedano za uporabo

1. Garancija ne pokriva škod, ki nastanejo zaradi prevelikega segrevanja kartice.
2. Garancija ne pokriva škod, ki nastanejo zaradi nepravilne namestitve ali uporabe nekompatibilne sestave.

Eλληνικά

Περιεχόμενα συσκευασίας

1. MSI κάρτα γραφικών
2. Οδηγός χρήστη

Προϋποθέσεις χρήσης

1. Πλακέτα μητρικού συμβατή με slot PCI Express x16
2. Ένα οθονομητήρας με τουλάχιστον ένα σύνδεσμο εξόδου συμβατό με τους εξόδους της κάρτας γραφικών

Eesti

Pakendi sisu

1. MSI graafiline kaart
2. Kasutusjuhend

Eeldused kasutamiseks

1. Emalplaat, mis on varustatud PCI Express x16 videokaarti jaoks
2. Vähemalt üks monitor, millel on vähemalt üks videokaarti väljundile sobiv väljund

* Note that the installation photos shown here are for reference only and may vary from the actual ones.

* For more information about MSI Graphics Cards, please visit MSI websites at www.msi.com/page/artner

Italiano

Contenuto della confezione

1. Scheda grafica
2. Manuale dell'utente

Precondizioni per l'uso

1. Scheda madre compatibile con una slot PCI Express x16
2. Un monitor con almeno un connettore di uscita compatibile con i connettori di uscita della scheda grafica

Requisiti di sistema

1. Scheda madre compatibile con una slot PCI Express x16
2. Un monitor con almeno un conettore di uscita compatibile con i connettori di uscita della scheda grafica

Română

Conținutul pachetului

1. Card grafic
2. Manualul utilizatorului

Precondiții pentru utilizare

1. Carcasă PC compatibilă cu slotul PCI Express x16
2. Un monitor cu cel puțin un conector de ieșire video compatibil cu ieșirea de ieșire a cardului grafic

Slovenčina

Obsah balenia

1. MSI grafična karta
2. Uporabniški priročnik

Prepovedano za uporabo

1. Garancija ne pokriva škod, ki nastanejo zaradi prevelikega segrevanja kartice.
2. Garancija ne pokriva škod, ki nastanejo zaradi nepravilne namestitve ali uporabe nekompatibilne sestave.

Eλληνικά

Περιεχόμενα συσκευασίας

1. MSI κάρτα γραφικών
2. Οδηγός χρήστη

Προϋποθέσεις χρήσης

1. Πλακέτα μητρικού συμβατή με slot PCI Express x16
2. Ένα οθονομητήρας με τουλάχιστον ένα σύνδεσμο εξόδου συμβατό με τους εξόδους της κάρτας γραφικών

Eesti

Pakendi sisu

1. MSI graafiline kaart
2. Kasutusjuhend

Eeldused kasutamiseks

1. Emalplaat, mis on varustatud PCI Express x16 videokaarti jaoks
2. Vähemalt üks monitor, millel on vähemalt üks videokaarti väljundile sobiv väljund

* Note that the installation photos shown here are for reference only and may vary from the actual ones.

* For more information about MSI Graphics Cards, please visit MSI websites at www.msi.com/page/artner

Italiano

Contenuto della confezione

1. Scheda grafica
2. Manuale dell'utente

Precondizioni per l'uso

1. Scheda madre compatibile con una slot PCI Express x16
2. Un monitor con almeno un connettore di uscita compatibile con i connettori di uscita della scheda grafica

Requisiti di sistema

1. Scheda madre compatibile con una slot PCI Express x16
2. Un monitor con almeno un conettore di uscita compatibile con i connettori di uscita della scheda grafica

Română

Conținutul pachetului

1. Card grafic
2. Manualul utilizatorului

Precondiții pentru utilizare

1. Carcasă PC compatibilă cu slotul PCI Express x16
2. Un monitor cu cel puțin un conector de ieșire video compatibil cu ieșirea de ieșire a cardului grafic

Slovenčina

Obsah balenia

1. MSI grafična karta
2. Uporabniški priročnik

Prepovedano za uporabo

1. Garancija ne pokriva škod, ki nastanejo zaradi prevelikega segrevanja kartice.
2. Garancija ne pokriva škod, ki nastanejo zaradi nepravilne namestitve ali uporabe nekompatibilne sestave.

Eλληνικά

Περιεχόμενα συσκευασίας

1. MSI κάρτα γραφικών
2. Οδηγός χρήστη

Προϋποθέσεις χρήσης

1. Πλακέτα μητρικού συμβατή με slot PCI Express x16
2. Ένα οθονομητήρας με τουλάχιστον ένα σύνδεσμο εξόδου συμβατό με τους εξόδους της κάρτας γραφικών

Eesti

Pakendi sisu

1. MSI graafiline kaart
2. Kasutusjuhend

Eeldused kasutamiseks

1. Emalplaat, mis on varustatud PCI Express x16 videokaarti jaoks
2. Vähemalt üks monitor, millel on vähemalt üks videokaarti väljundile sobiv väljund

* Note that the installation photos shown here are for reference only and may vary from the actual ones.

* For more information about MSI Graphics Cards, please visit MSI websites at www.msi.com/page/artner

Italiano

Contenuto della confezione

1. Scheda grafica
2. Manuale dell'utente

Precondizioni per l'uso

1. Scheda madre compatibile con una slot PCI Express x16
2. Un monitor con almeno un connettore di uscita compatibile con i connettori di uscita della scheda grafica

Requisiti di sistema

1. Scheda madre compatibile con una slot PCI Express x16
2. Un monitor con almeno un conettore di uscita compatibile con i connettori di uscita della scheda grafica

Română

Conținutul pachetului

1. Card grafic
2. Manualul utilizatorului

Precondiții pentru utilizare

1. Carcasă PC compatibilă cu slotul PCI Express x16
2. Un monitor cu cel puțin un conector de ieșire video compatibil cu ieșirea de ieșire a cardului grafic

Slovenčina

Obsah balenia

1. MSI grafična karta
2. Uporabniški priročnik

Prepovedano za uporabo

1. Garancija ne pokriva škod, ki nastanejo zaradi prevelikega segrevanja kartice.
2. Garancija ne pokriva škod, ki nastanejo zaradi nepravilne namestitve ali uporabe nekompatibilne sestave.

Eλληνικά

Περιεχόμενα συσκευασίας

1. MSI κάρτα γραφικών
2. Οδηγός χρήστη

Προϋποθέσεις χρήσης

1. Πλακέτα μητρικού συμβατή με slot PCI Express x16
2. Ένα οθονομητήρας με τουλάχιστον ένα σύνδεσμο εξόδου συμβατό με τους εξόδους της κάρτας γραφικών

Eesti

Pakendi sisu

1. MSI graafiline kaart
2. Kasutusjuhend

Eeldused kasutamiseks

1. Emalplaat, mis on varustatud PCI Express x16 videokaarti jaoks
2. Vähemalt üks monitor, millel on vähemalt üks videokaarti väljundile sobiv väljund

* Note that the installation photos shown here are for reference only and may vary from the actual ones.

* For more information about MSI Graphics Cards, please visit MSI websites at www.msi.com/page/artner

Package Contents

1. Motherboard
2. I/O shield
3. SATA to IDE adapter
4. SATA to SATA adapter
5. SATA to SATA adapter
6. SATA to SATA adapter
7. SATA to SATA adapter
8. SATA to SATA adapter

System Requirements

1. Processor
2. Memory
3. Hard drive
4. Power supply
5. Case

Auxiliary Tools

1. Screwdriver

Windows

Windows 7, Windows 8.1, Windows 10

Hardware Installation

1. Power supply connection
2. SATA to SATA adapter connection
3. SATA to SATA adapter connection
4. SATA to SATA adapter connection

MSI Warranty Procedures and Conditions

This warranty is valid only for Australia.

Determination of the warranty period

The warranty period starts from the date of purchase of the product or valid invoice. If no valid invoice is provided, the warranty period shall be the date of purchase of the product or valid invoice.

Customer-Induced-Defect (CID)

The software is not responsible for any damage caused by improper usage defined as Customer-Induced-Defect (CID). This CID is not covered in the warranty.

Limited warranty for software

The software is not responsible for any damage caused by improper usage defined as Customer-Induced-Defect (CID). This CID is not covered in the warranty.

How to return the product for software

The software is not responsible for any damage caused by improper usage defined as Customer-Induced-Defect (CID). This CID is not covered in the warranty.

Қазақ

Қақпақтардың мазмұны

1. Қақпақтардың мазмұны
2. Қақпақтардың мазмұны
3. Қақпақтардың мазмұны
4. Қақпақтардың мазмұны
5. Қақпақтардың мазмұны
6. Қақпақтардың мазмұны
7. Қақпақтардың мазмұны
8. Қақпақтардың мазмұны

Жүйеге қойылатын талаптар

1. Жүйеге қойылатын талаптар
2. Жүйеге қойылатын талаптар
3. Жүйеге қойылатын талаптар
4. Жүйеге қойылатын талаптар
5. Жүйеге қойылатын талаптар
6. Жүйеге қойылатын талаптар
7. Жүйеге қойылатын талаптар
8. Жүйеге қойылатын талаптар

Қосымша құралдар

Қосымша құралдар

Жабдықтау әрекеті

Жабдықтау әрекеті

Norsk

Pakkinnihald

1. Pakkinnihald
2. Pakkinnihald
3. Pakkinnihald
4. Pakkinnihald
5. Pakkinnihald
6. Pakkinnihald
7. Pakkinnihald
8. Pakkinnihald

Förhållningsregler för bruk

1. Förhållningsregler för bruk
2. Förhållningsregler för bruk
3. Förhållningsregler för bruk
4. Förhållningsregler för bruk
5. Förhållningsregler för bruk
6. Förhållningsregler för bruk
7. Förhållningsregler för bruk
8. Förhållningsregler för bruk

Systemkrav

1. Systemkrav
2. Systemkrav
3. Systemkrav
4. Systemkrav
5. Systemkrav
6. Systemkrav
7. Systemkrav
8. Systemkrav

Hjælpeskrift

Hjælpeskrift

Maskinvareinstallation

Maskinvareinstallation

简体中文

包内容

1. 包内容
2. 包内容
3. 包内容
4. 包内容
5. 包内容
6. 包内容
7. 包内容
8. 包内容

软件安装

1. 软件安装
2. 软件安装
3. 软件安装
4. 软件安装
5. 软件安装
6. 软件安装
7. 软件安装
8. 软件安装

系统要求

1. 系统要求
2. 系统要求
3. 系统要求
4. 系统要求
5. 系统要求
6. 系统要求
7. 系统要求
8. 系统要求

辅助工具

1. 辅助工具

ภาษาไทย

การรับประกัน

การรับประกัน

ข้อกำหนดการรับประกัน

ข้อกำหนดการรับประกัน

การติดตั้งฮาร์ดแวร์

การติดตั้งฮาร์ดแวร์

ข้อกำหนดการรับประกัน

ข้อกำหนดการรับประกัน

Svenska

Förpackningen innehåller

1. Förpackningen innehåller
2. Förpackningen innehåller
3. Förpackningen innehåller
4. Förpackningen innehåller
5. Förpackningen innehåller
6. Förpackningen innehåller
7. Förpackningen innehåller
8. Förpackningen innehåller

Förhållningsregler för bruk

1. Förhållningsregler för bruk
2. Förhållningsregler för bruk
3. Förhållningsregler för bruk
4. Förhållningsregler för bruk
5. Förhållningsregler för bruk
6. Förhållningsregler för bruk
7. Förhållningsregler för bruk
8. Förhållningsregler för bruk

Systemkrav

1. Systemkrav
2. Systemkrav
3. Systemkrav
4. Systemkrav
5. Systemkrav
6. Systemkrav
7. Systemkrav
8. Systemkrav

Hjælpeskrift

Hjælpeskrift

Maskinvareinstallation

Maskinvareinstallation

Slovensčina

Opis vsebine paketa

Opis vsebine paketa

Previdnosti ukrepi za uporabo

Previdnosti ukrepi za uporabo

Systemskie zahtevne

Systemskie zahtevne

Prilozna literatura

Prilozna literatura

한국어

패키지 내용

1. 패키지 내용
2. 패키지 내용
3. 패키지 내용
4. 패키지 내용
5. 패키지 내용
6. 패키지 내용
7. 패키지 내용
8. 패키지 내용

소프트웨어 설치

1. 소프트웨어 설치
2. 소프트웨어 설치
3. 소프트웨어 설치
4. 소프트웨어 설치
5. 소프트웨어 설치
6. 소프트웨어 설치
7. 소프트웨어 설치
8. 소프트웨어 설치

시스템 요구 사항

1. 시스템 요구 사항
2. 시스템 요구 사항
3. 시스템 요구 사항
4. 시스템 요구 사항
5. 시스템 요구 사항
6. 시스템 요구 사항
7. 시스템 요구 사항
8. 시스템 요구 사항

도움말

도움말

Tieng Viet

Đặc điểm sản phẩm

Đặc điểm sản phẩm

Điều kiện bảo hành

Điều kiện bảo hành

Yêu cầu hệ thống

Yêu cầu hệ thống

Đặc điểm sản phẩm

Đặc điểm sản phẩm

Suomi

Pakkauksen sisältö

1. Pakkauksen sisältö
2. Pakkauksen sisältö
3. Pakkauksen sisältö
4. Pakkauksen sisältö
5. Pakkauksen sisältö
6. Pakkauksen sisältö
7. Pakkauksen sisältö
8. Pakkauksen sisältö

Käyttöohjeet

1. Käyttöohjeet
2. Käyttöohjeet
3. Käyttöohjeet
4. Käyttöohjeet
5. Käyttöohjeet
6. Käyttöohjeet
7. Käyttöohjeet
8. Käyttöohjeet

Järjestelmävaatimukset

1. Järjestelmävaatimukset
2. Järjestelmävaatimukset
3. Järjestelmävaatimukset
4. Järjestelmävaatimukset
5. Järjestelmävaatimukset
6. Järjestelmävaatimukset
7. Järjestelmävaatimukset
8. Järjestelmävaatimukset

Apuvälineet

1. Apuvälineet

Hrvatski

Sadržaj pakiranja

1. Sadržaj pakiranja
2. Sadržaj pakiranja
3. Sadržaj pakiranja
4. Sadržaj pakiranja
5. Sadržaj pakiranja
6. Sadržaj pakiranja
7. Sadržaj pakiranja
8. Sadržaj pakiranja

Mjere opreza za upotrebu

1. Mjere opreza za upotrebu
2. Mjere opreza za upotrebu
3. Mjere opreza za upotrebu
4. Mjere opreza za upotrebu
5. Mjere opreza za upotrebu
6. Mjere opreza za upotrebu
7. Mjere opreza za upotrebu
8. Mjere opreza za upotrebu

Systemski zahtjevi

1. Systemski zahtjevi
2. Systemski zahtjevi
3. Systemski zahtjevi
4. Systemski zahtjevi
5. Systemski zahtjevi
6. Systemski zahtjevi
7. Systemski zahtjevi
8. Systemski zahtjevi

Pomoćna literatura

Pomoćna literatura

日本語

パッケージ内容

1. パッケージ内容
2. パッケージ内容
3. パッケージ内容
4. パッケージ内容
5. パッケージ内容
6. パッケージ内容
7. パッケージ内容
8. パッケージ内容

使用上の注意

1. 使用上の注意
2. 使用上の注意
3. 使用上の注意
4. 使用上の注意
5. 使用上の注意
6. 使用上の注意
7. 使用上の注意
8. 使用上の注意

システム要件

1. システム要件
2. システム要件
3. システム要件
4. システム要件
5. システム要件
6. システム要件
7. システム要件
8. システム要件

補助資料

補助資料

हिन्दी

पैकेजिंग में सामग्री

1. पैकेजिंग में सामग्री
2. पैकेजिंग में सामग्री
3. पैकेजिंग में सामग्री
4. पैकेजिंग में सामग्री
5. पैकेजिंग में सामग्री
6. पैकेजिंग में सामग्री
7. पैकेजिंग में सामग्री
8. पैकेजिंग में सामग्री

उपयोग के लिए सावधानियाँ

1. उपयोग के लिए सावधानियाँ
2. उपयोग के लिए सावधानियाँ
3. उपयोग के लिए सावधानियाँ
4. उपयोग के लिए सावधानियाँ
5. उपयोग के लिए सावधानियाँ
6. उपयोग के लिए सावधानियाँ
7. उपयोग के लिए सावधानियाँ
8. उपयोग के लिए सावधानियाँ

सिस्टम आवश्यकताएँ

1. सिस्टम आवश्यकताएँ
2. सिस्टम आवश्यकताएँ
3. सिस्टम आवश्यकताएँ
4. सिस्टम आवश्यकताएँ
5. सिस्टम आवश्यकताएँ
6. सिस्टम आवश्यकताएँ
7. सिस्टम आवश्यकताएँ
8. सिस्टम आवश्यकताएँ

सहायक सामग्री

सहायक सामग्री

Dansk

Pakkens indhold

1. Pakkens indhold
2. Pakkens indhold
3. Pakkens indhold
4. Pakkens indhold
5. Pakkens indhold
6. Pakkens indhold
7. Pakkens indhold
8. Pakkens indhold

Førhåndsregler ved brug

1. Førhåndsregler ved brug
2. Førhåndsregler ved brug
3. Førhåndsregler ved brug
4. Førhåndsregler ved brug
5. Førhåndsregler ved brug
6. Førhåndsregler ved brug
7. Førhåndsregler ved brug
8. Førhåndsregler ved brug

Systemkrav

1. Systemkrav
2. Systemkrav
3. Systemkrav
4. Systemkrav
5. Systemkrav
6. Systemkrav
7. Systemkrav
8. Systemkrav

Hjælpeskrift

Hjælpeskrift

Maskinvareinstallation

Maskinvareinstallation

繁體中文

包裝內容

1. 包裝內容
2. 包裝內容
3. 包裝內容
4. 包裝內容
5. 包裝內容
6. 包裝內容
7. 包裝內容
8. 包裝內容

使用上的注意事項

1. 使用上的注意事項
2. 使用上的注意事項
3. 使用上的注意事項
4. 使用上的注意事項
5. 使用上的注意事項
6. 使用上的注意事項
7. 使用上的注意事項
8. 使用上的注意事項

系統需求

1. 系統需求
2. 系統需求
3. 系統需求
4. 系統需求
5. 系統需求
6. 系統需求
7. 系統需求
8. 系統需求

輔助工具

1. 輔助工具

Bahasa Indonesia

Konten Kemasan

1. Konten Kemasan
2. Konten Kemasan
3. Konten Kemasan
4. Konten Kemasan
5. Konten Kemasan
6. Konten Kemasan
7. Konten Kemasan
8. Konten Kemasan

Aturan Penggunaan

1. Aturan Penggunaan
2. Aturan Penggunaan
3. Aturan Penggunaan
4. Aturan Penggunaan
5. Aturan Penggunaan
6. Aturan Penggunaan
7. Aturan Penggunaan
8. Aturan Penggunaan

Syarat Sistem

1. Syarat Sistem
2. Syarat Sistem
3. Syarat Sistem
4. Syarat Sistem
5. Syarat Sistem
6. Syarat Sistem
7. Syarat Sistem
8. Syarat Sistem

Bahan Pelengkap

Bahan Pelengkap

العربية

محتويات الحزمة

1. محتويات الحزمة
2. محتويات الحزمة
3. محتويات الحزمة
4. محتويات الحزمة
5. محتويات الحزمة
6. محتويات الحزمة
7. محتويات الحزمة
8. محتويات الحزمة

تعليمات الاستخدام

1. تعليمات الاستخدام
2. تعليمات الاستخدام
3. تعليمات الاستخدام
4. تعليمات الاستخدام
5. تعليمات الاستخدام
6. تعليمات الاستخدام
7. تعليمات الاستخدام
8. تعليمات الاستخدام

متطلبات النظام

1. متطلبات النظام
2. متطلبات النظام
3. متطلبات النظام
4. متطلبات النظام
5. متطلبات النظام
6. متطلبات النظام
7. متطلبات النظام
8. متطلبات النظام

أدوات مساعدة

أدوات مساعدة

Bosanski

Sadržaj pakovanja

1. Sadržaj pakovanja
2. Sadržaj pakovanja
3. Sadržaj pakovanja
4. Sadržaj pakovanja
5. Sadržaj pakovanja
6. Sadržaj pakovanja
7. Sadržaj pakovanja
8. Sadržaj pakovanja

Mjere opreza za upotrebu

1. Mjere opreza za upotrebu
2. Mjere opreza za upotrebu
3. Mjere opreza za upotrebu
4. Mjere opreza za upotrebu
5. Mjere opreza za upotrebu
6. Mjere opreza za upotrebu
7. Mjere opreza za upotrebu
8. Mjere opreza za upotrebu

Systemski zahtjevi

1. Systemski zahtjevi
2. Systemski zahtjevi
3. Systemski zahtjevi
4. Systemski zahtjevi
5. Systemski zahtjevi
6. Systemski zahtjevi
7. Systemski zahtjevi
8. Systemski zahtjevi

Pomoćna literatura

Pomoćna literatura

Български

Съдържание на опаковката

1. Съдържание на опаковката
2. Съдържание на опаковката
3. Съдържание на опаковката
4. Съдържание на опаковката
5. Съдържание на опаковката
6. Съдържание на опаковката
7. Съдържание на опаковката
8. Съдържание на опаковката

Мярки за предпазване при употреба

1. Мярки за предпазване при употреба
2. Мярки за предпазване при употреба
3. Мярки за предпазване при употреба
4. Мярки за предпазване при употреба
5. Мярки за предпазване при употреба
6. Мярки за предпазване при употреба
7. Мярки за предпазване при употреба
8. Мярки за предпазване при употреба

Изисквания за системата

1. Изисквания за системата
2. Изисквания за системата
3. Изисквания за системата
4. Изисквания за системата
5. Изисквания за системата
6. Изисквания за системата
7. Изисквания за системата
8. Изисквания за системата

Помощни инструменти

Помощни инструменти

বাংলা

প্যাকেজের উপাদান

1. প্যাকেজের উপাদান
2. প্যাকেজের উপাদান
3. প্যাকেজের উপাদান
4. প্যাকেজের উপাদান
5. প্যাকেজের উপাদান
6. প্যাকেজের উপাদান
7. প্যাকেজের উপাদান
8. প্যাকেজের উপাদান

ব্যবহারের নিয়ম

1. ব্যবহারের নিয়ম
2. ব্যবহারের নিয়ম
3. ব্যবহারের নিয়ম
4. ব্যবহারের নিয়ম
5. ব্যবহারের নিয়ম
6. ব্যবহারের নিয়ম
7. ব্যবহারের নিয়ম
8. ব্যবহারের নিয়ম

সিস্টেমের প্রয়োজন

1. সিস্টেমের প্রয়োজন
2. সিস্টেমের প্রয়োজন
3. সিস্টেমের প্রয়োজন
4. সিস্টেমের প্রয়োজন
5. সিস্টেমের প্রয়োজন
6. সিস্টেমের প্রয়োজন
7. সিস্টেমের প্রয়োজন
8. সিস্টেমের প্রয়োজন

সহায়ক সরঞ্জাম

সহায়ক সরঞ্জাম

فارسی

محتویات بسته

1. محتویات بسته
2. محتویات بسته
3. محتویات بسته
4. محتویات بسته
5. محتویات بسته
6. محتویات بسته
7. محتویات بسته
8. محتویات بسته

توجهات استفاده

1. توجهات استفاده
2. توجهات استفاده
3. توجهات استفاده
4. توجهات استفاده
5. توجهات استفاده
6. توجهات استفاده
7. توجهات استفاده
8. توجهات استفاده

نیازات سیستم

1. نیازات سیستم
2. نیازات سیستم
3. نیازات سیستم
4. نیازات سیستم
5. نیازات سیستم
6. نیازات سیستم
7. نیازات سیستم
8. نیازات سیستم

ابزارهای کمکی

ابزارهای کمکی

Ovaj dokument je originalno proizveden i objavljen od strane proizvođača, brenda MSI, i preuzet je sa njihove zvanične stranice. S obzirom na ovu činjenicu, Tehnoteka ističe da ne preuzima odgovornost za tačnost, celovitost ili pouzdanost informacija, podataka, mišljenja, saveta ili izjava sadržanih u ovom dokumentu.

Napominjemo da Tehnoteka nema ovlašćenje da izvrši bilo kakve izmene ili dopune na ovom dokumentu, stoga nismo odgovorni za eventualne greške, propuste ili netačnosti koje se mogu naći unutar njega. Tehnoteka ne odgovara za štetu nanесenu korisnicima pri upotrebi netačnih podataka. Ukoliko imate dodatna pitanja o proizvodu, ljubazno vas molimo da kontaktirate direktno proizvođača kako biste dobili sve detaljne informacije.

Za najnovije informacije o ceni, dostupnim akcijama i tehničkim karakteristikama proizvoda koji se pominje u ovom dokumentu, molimo posetite našu stranicu klikom na sledeći link:

<https://tehnoteka.rs/p/msi-nvidia-geforce-rtx-3050-ventus-2x-8gb-gddr6-128-bit-graficka-kartica-akcija-cena/>