

Uputstvo za upotrebu (EN)

LC-Power napajanje LC6560GP4 V2.4 560W

LCPOWER



Tehnoteka je online destinacija za upoređivanje cena i karakteristika bele tehnike, potrošačke elektronike i IT uređaja kod trgovinskih lanaca i internet prodavnica u Srbiji. Naša stranica vam omogućava da istražite najnovije informacije, detaljne karakteristike i konkurentne cene proizvoda.

Posetite nas i uživajte u ekskluzivnom iskustvu pametne kupovine klikom na link:

<https://tehnoteka.rs/p/lc-power-napajanje-lc6560gp4-v24-560w-akcija-cena/>

LCPOWER™

LC6560GP4 V2.4
GP4 SERIES



140 MM FAN
CABLE MANAGEMENT

560 W

GP4 SERIES

LC6560GP4 V2.4

GP4 SERIES - ATX-SCHALTNETZTEIL

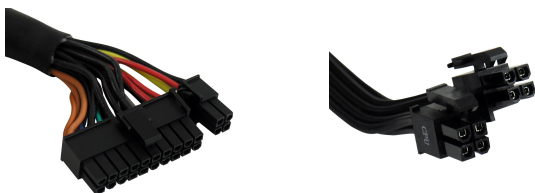
.: DEUTSCH :.

Vielen Dank, dass Sie sich für ein Weitbereichsnetzteil von LC-Power entschieden haben. Die GP4-Serie bietet präzise Performance und Anschlussmöglichkeiten für aktuellste Hardware. Außerdem besticht sie durch einen ungewöhnlich hohen Wirkungsgrad und eine massive Kühlleistung für Ihr System.

Bitte vergewissern Sie sich, dass Netzteil und Computer ausgeschaltet sind, bevor Sie ein Gerät ein- oder ausbauen. Die Installation durch Fachpersonal wird ausdrücklich empfohlen.

WICHTIG:

Wenn Sie Probleme mit dem Anschluss Ihrer Geräte haben oder sich nicht sicher sind, welcher Anschluss zu welchem Gerät gehört, fragen Sie bitte Ihren Händler um Hilfe, um persönliche Schäden sowie Schäden an Ihrer Hardware zu vermeiden. Bitte fixieren Sie das Netzteil mit vier Schrauben an der Gehäuserückseite, um Schäden an Ihren Komponenten zu vermeiden.



Dank der leistungsstarken +12V-Leitung und des 20+4-Pin-Mainboard-Anschlusses lässt sich das Netzteil mit allen aktuellen Mainboards betreiben. Sofern Ihr Mainboard-Hauptstecker nur einen 20-Pin-Anschluss benötigt, entfernen Sie einfach 4 Pins an der Seite des teilbaren Mainboard-Hauptsteckers.

Wenn Ihr Mainboard einen zusätzlichen 12V-Anschluss benötigt, verwenden Sie bitte den bzw. die separaten, quadratischen 4-Pin-Anschlüsse (4- oder 4+4-Pin). Verwenden Sie hierfür niemals den eventuell abgeteilten 4-Pin-Stecker des Mainboard-Hauptsteckers!



Genießen Sie superleises Arbeiten und eine hohe Kühlleistung dank des hochwertigen 140mm-Lüfters.

Inklusive zwei PCI-Express-Anschlüssen (6+2-Pin) für leistungsstarke Grafikkarten.

Schließen Sie SATA- und PATA-Geräte wie Festplatten, optische Laufwerke oder Gehäuselüfter an.



Die moderne Technologie des Netzteils verringert den Stromverbrauch im Standby-Modus auf weniger als 0,5W und erhöht die Effizienz des Netzteils auf > 92%. Obwohl der superleise 140mm-Lüfter mit nur geringer Drehzahl läuft, bietet das Netzteil eine sehr hohe Kühlleistung für Ihr System.

Sicherheit:

Das Netzteil ist CE- und TÜV-geprüft sowie 80 PLUS® GOLD 230V EU-zertifiziert und bietet alle gängigen Sicherheits-schaltkreise wie z.B. OCP, OPP, OVP, SCP, OTP und UVP. Ferner bietet es Aktiv-PFC (aktive Leistungsfaktor-korrektur) und entspricht den aktuellen RoHS- und ErP-Richtlinien.

Leistungswerte:

AC Input	100-240V ~ 10A-5A 47-63Hz Active PFC					
DC Output	+3,3V	+5V	+12V1	+12V2	-12V	+5Vsb
Output Current	25A	20A	22A	21A	0,8A	3A
Combined Output Power	120W		516W		24,6W	
Max. Combined	560W					

GARANTIEHINWEIS:

LC-Power bietet für dieses Produkt eine dreijährige Herstellergarantie. Innerhalb der Garantiezeit wird LC-Power Ihr Gerät reparieren oder ersetzen, wenn ein Defekt aufgrund eines Produktionsfehlers auftritt. Wir können Ihnen leider keinen Service anbieten, wenn:

1. der Siegel- und/oder Seriennummernaufkleber entfernt, beschädigt, kopiert oder anderweitig falsch behandelt wurde.
2. das Produkt falsch installiert bzw. angeschlossen, verändert oder anderweitig entgegen seinem ursprünglichen Verwendungszweck genutzt wurde.
3. Sie neue Hardware einsetzen, die nicht von diesem Produkt unterstützt wird.
4. Schäden durch Naturkatastrophen oder höhere Gewalt entstehen.

Bitte fragen Sie Ihren Händler nach seinen Service-Modalitäten, er wird sich im Schadensfall um den Austausch bzw. die Reparatur des Gerätes kümmern. Ein direkter Austausch durch uns ist nicht möglich, Service-Fälle werden immer durch Ihren Händler/Vertragspartner abgewickelt.

Silent Power Electronics GmbH, Formerweg 8, 47877 Willich, Deutschland,
support@lc-power.com, www.lc-power.com



LC6560GP4 V2.4

GP4 SERIES – ATX SWITCHING POWER SUPPLY

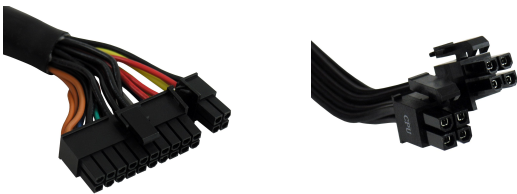
.: ENGLISH .:

Thank you for choosing a full range power supply from LC-Power. The GP4 Series offers precise performance and versatile connectors for the most currently used hardware. It also features an unusually high efficiency and a massive cooling capacity.

Please make sure system and power supply are turned off before any installation. Installation under professional supervision is strongly recommended.

IMPORTANT:

If you face any trouble connecting your devices or feel unsure how to connect them, please refer to your local dealer to avoid any personal damage or damage on your hardware. Please fasten the power supply with four screws on the back of the computer case to avoid damage to your components.



Thanks to the powerful +12V rail and the 20+4 pin mainboard connector you can use the power supply with all currently available mainboards.

If your mainboard only needs a 20 pin connector, just remove the 4 detachable pins of the main connector. If your mainboard needs an additional 12V connector, use the separate 4 pin square connector (4 or 4+4 pin). Never use the possibly detached 4 pin plug of the main connector for this purpose!



Enjoy super silent work and a massive cooling capacity thanks to the high-quality 140mm fan.

Including two PCI-Express connectors (6+2 pin) for high performance graphic cards.

Connect SATA and PATA devices like hard disk drives, optical drives or case fans.



The modern technology of the power supply decreases the power consumption in standby mode to less than 0,5W and increases the efficiency of the power supply >92%. Though the super silent 140mm fan only works with a low rotational speed, the power supply offers a massive cooling capacity for your system.

Safety:

The power supply has been CE and TÜV approved as well as 80 PLUS® GOLD 230V EU certified and offers all popular security circuitry like e.g. OCP, OPP, OVP, SCP, OTP, UCP. Additionally the power supply offers Active PFC (active power factor correction) and has been built according to the current RoHS and ErP directives.

Power output:

AC Input	100-240V ~ 10A-5A 47-63Hz Active PFC					
DC Output	+3,3V	+5V	+12V1	+12V2	-12V	+5Vsb
Output Current	25A	20A	22A	21A	0,8A	3A
Combined Output Power	120W		516W		24,6W	
Max. Combined	560W					

WARRANTY NOTICE:

LC-Power offers a 3 year manufacturer warranty for this product. Within the warranty period LC-Power will repair or replace your power supply if a damage occurs due to a mistake in manufacturing. We will not be able to provide service if:

1. the seal and/or serial number sticker has been removed, damaged, replicated or mistreated in any other form.
2. the product has been installed in a wrong way, altered or misused in any other way than its original purpose of use.
3. you upgrade to new components which are not supported by this product.
4. damages occur due to natural disasters or force majeure.

Please contact your retailer about his servicing method, he will take care of the product exchange or repair within the warranty period. A direct replacement through us is not possible, a case of service will always be handled by your retailer/trade partner.

Silent Power Electronics GmbH, Formerweg 8, 47877 Willich, Germany,
support@lc-power.com, www.lc-power.com



LC6560GP4 V2.4

GP4 SERIES – ATX ALIMENTATION

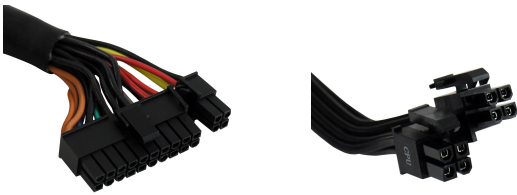
.: FRANCAIS .:

Merci de choisir une alimentation de gamme complète de LC-Power. La série GP4 offre une performance précise et connecteurs pour la plupart du matériel actuellement utilisé. L'alimentation dispose également d'une très haute efficacité et une grande capacité de refroidissement.

S'il vous plaît assurez-vous que l'alimentation du système et sont hors tension avant toute installation. Installation sous la supervision professionnelle est fortement recommandée.

IMPORTANT:

Si vous rencontrez des problèmes de connexion de vos appareils ou sentir savez pas comment les connecter, s'il vous plaît se référer à votre revendeur local afin d'éviter tout dommage personnel ou un dommage sur votre matériel. S'il vous plaît attachez de l'alimentation au moyen de quatre vis sur le dos de l'ordinateur pour éviter les dommages à vos composants.



Grâce à la ligne de +12V puissant et son connecteur 20+4 broches mère, cette alimentation fonctionne parfaitement avec toutes les cartes mères.

Si votre connecteur principal de la carte mère nécessite seulement un connecteur à 20 broches, il suffit de retirer 4 broches sur le côté du connecteur principal divisible de la carte mère.

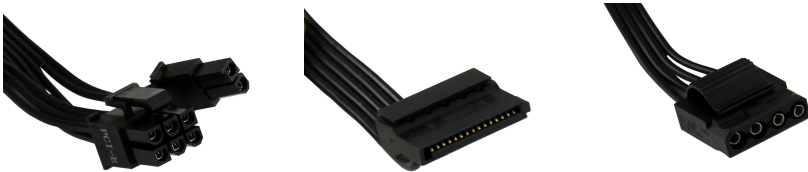
Si votre carte mère nécessite un connecteur +12V supplémentaire, utilisez le ou les connecteur(s) 4 broches carrés (4 ou 4+4 broches). Ne jamais utiliser le connecteur 4 broches peut-être divisé du connecteur principal 20+4 broches!



Profitez du travail super silencieux et une grande capacité de refroidissement grâce à la haute qualité du ventilateur 140mm.

Deux connecteurs PCI-Express (6+2 broches) pour les cartes graphiques hautes performances inclus.

Branchez les périphériques SATA et PATA comme les disques durs, un lecteur optique ou un ventilateur pour le boîtier.



La technologie moderne de l'alimentation réduit la consommation d'énergie en mode veille à moins que 0,5W et augmente l'efficacité de l'alimentation en énergie jusqu'à >92%! Bien que le ventilateur super silencieux 140mm fonctionne uniquement avec une faible vitesse de tour par minute, l'alimentation offre une grande capacité de refroidissement pour votre système.

Sécurité:

L'alimentation électrique a été approuvée CE et TÜV aussi que certifiée 80 PLUS® GOLD 230V EU et propose tous les circuits de sécurité courantes, par exemple OCP, OPP, OVP, SCP, OTP, UVP. L'alimentation offre Active PFC (correction du facteur de puissance active) et a été construit conformément à la directives RoHS et ErP.

Puissance de sortie:

AC Input	100-240V ~ 10A-5A 47-63Hz Active PFC					
DC Output	+3,3V	+5V	+12V1	+12V2	-12V	+5Vsb
Output Current	25A	20A	22A	21A	0,8A	3A
Combined Output Power	120W		516W		24,6W	
Max. Combined	560W					

AVIS DE GARANTIE:

LC-Power offre une garantie du fabricant de trois ans sur ce produit. Dans la période de garantie LC-Power réparer ou remplacer votre alimentation, si un dommage survient à cause d'une erreur dans la fabrication.

Nous ne serons pas en mesure de fournir un service si:

1. la scellé et/ou numéro de série autocollant a été enlevé, endommagé, reproduit ou il y a de mauvais traitements sous toute autre forme.
2. le produit a été installé dans une mauvaise manière, altéré ou détourné de toute autre manière que son objectif initial d'utilisation.
3. la mise à niveau vers de nouveaux composants qui ne sont pas supportées par ce produit.
4. les dommages se produisent en raison de catastrophes naturelles ou de force majeure.

S'il vous plaît, contactez votre revendeur au sujet de son méthode de service, il prendra soin de l'échange de produits ou de réparation à l'intérieur de la période de garantie. Un échange directe par nous n'est pas possible, une affaire de service est toujours traitées par votre revendeur / fournisseur.

Silent Power Electronics GmbH, Formerweg 8, 47877 Willich, Allemagne,
support@lc-power.com, www.lc-power.com



LC6560GP4 V2.4

GP4 SERIES – FUENTE DE ALIMENTACIÓN ATX

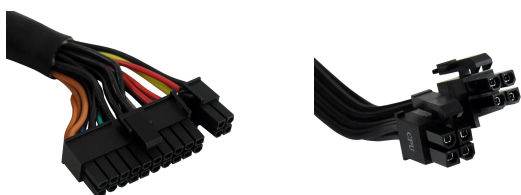
...:ESPAGNOL:..

Gracias por elegir una fuente de alimentación de gama completa de LC-Power. La GP4 ofrece un rendimiento preciso y conectores para la mayoría de hardware se utilizan actualmente. También tiene un eficiencia excepcionalmente alto y una gran capacidad de refrigeración.

Por favor, asegúrese de sistema y la fuente de alimentación se apaga antes de cualquier instalación. Instalación bajo supervisión profesional es muy recomendable.

IMPORTANTE:

Si tienes algún problema al conectar sus dispositivos o siente seguro de cómo conectarse a ellos, por favor, diríjase a su distribuidor local para evitar cualquier daño personal o daño de su hardware. Por favor sujetar la fuente de alimentación con cuatro tornillos en la parte posterior de la carcasa del ordenador para evitar daños a sus componentes.



Gracias a una línea eléctrica de +12V potente y su conector 20+4 pines, esta fuente de alimentación funciona perfectamente con todos las placas base. Si su placa base sólo necesita un conector de 20 pines, retire los 4 pines desmontable del conector principal. Si su placa base tiene un conector de +12V adicional, utilice el conector cuadrado separada (4 o 4+4 pin). Nunca use el enchufe de 4 pines posiblemente separado del conector principal para este propósito!



Disfrute de trabajo super silenciosa y una gran capacidad de refrigeración gracias a la alta calidad del ventilador de 140mm.

Incluyendo dos conectores PCI-Express (6+2 pines) para tarjetas gráficas de alto rendimiento.

Conecta cualquier dispositivo SATA o PATA como disco duro, unidad óptica o un ventilador por la carcasa.



La moderna tecnología del fuente d'alimentación disminuye el consumo de energía en modo en espera a menos que 0,5W y aumenta la eficiencia del suministro de energía (dependiendo del modelo) hasta >92%! A pesar de que el ventilador de 140mm super silencioso sólo funciona con una ronda por minuto baja velocidad, la fuente de alimentación ofrece una gran capacidad de refrigeración para su sistema.

Seguridad:

La fuente de alimentación se ha CE y TÜV aprobado así como la certificación 80 PLUS® GOLD 230V EU y ofrece a todos los circuitos de seguridad populares como OCP, OPP, OVP, SCP, OTP, UVP. Además ofrece la fuente de alimentación PFC activo (activo corrección del factor de potencia) y se ha construido de acuerdo con la directiva RoHS y ErP.

Potencia de salida:

AC Input	100-240V ~ 10A-5A 47-63Hz Active PFC					
DC Output	+3,3V	+5V	+12V1	+12V2	-12V	+5Vsb
Output Current	25A	20A	22A	21A	0,8A	3A
Combined Output Power	120W		516W		24,6W	
Max. Combined	560W					

NOTA DE GARANTÍA:

LC-Power ofrece una garantía de tres años para este producto. En el periodo de garantía LC-Power reemplazará o cambiará tu fuente si resulta dañada debido a un problema de fabricación.

No se podrá cubrir la garantía en los siguientes casos:

1. La pegatina de sellado y/o número de serie se ha quitado, dañado, duplicado o degradado de alguna manera.
2. El producto ha sido instalado de manera errónea, alterado o usado para algún fin distinto de su propósito original.
3. Actualizas algún componente en tu equipo que no está soportado por la fuente d'alimentación.
4. Daños ocasionados por desastres naturales o fuerza mayor.

Por favor contacta con tu distribuidor sobre su sistema de tramitación de garantía. Él se hará cargo del cambio de producto o su reparación durante el periodo de garantía. Un reemplazo directo a través de nosotros no es posible, un caso de servicio siempre será manejado por el distribuidor / socio comercial.

Silent Power Electronics GmbH, Formerweg 8, 47877 Willich, Alemania,
support@lc-power.com, www.lc-power.com

GP4 SERIES

LCPOWER™
LC6560GP4 V2.4
GP4 SERIES

ErP 2013
Standby < 0,5W

80 PLUS GOLD 230V EU

Manufacturer code: LC6560GP4 V2.4
Made in China

Silent Power Electronics GmbH
Formerweg 8, 47877 Willich
Germany, www.lc-power.com

4260070124976

Massive Leistung - 560W
Hohe Effizienz > 92%
Standby-Verbrauch < 0,5W
Vielstufen-Anschlüsse
Superleiser 140mm-Lüfter

Massive power rating - 560W
High efficiency > 92%
Standby consumption < 0,5W
Versatile connectors
Super silent 140mm fan

Velika izlazna snaga - 560W
Velika efikasnost > 92%
Potrošnja u stendby režimu < 0,5W
Mnogostruki konektori
Super tih 140mm ventilator

Elevata cantitate de putere erogata - 560W
Alta eficiență > 92%
Consumo în standby < 0,5W
Ampla gamă de conectori
Ventilator super silențios de 140mm

Potencia desbordante - 560W
Alta eficiencia > 92%
Consumo en Standby < 0,5W
Conectores versátiles
Ventilador 140mm super silencioso

Potência massiva - 560W
Alta eficiência > 92%
Consumo em Standby < 0,5W
Conectores versáteis
Ventoinha super silenciosa de 140mm

Stabil energaeväläätäs - 560W
Hätkästä > 92%
Kätkäntäni föyryksäus < 0,5W
Välközölös csatlakoztatási lehetőségek
Super csendes 140mm-es ventilátor

Veliki výkon - 560W
Vysoká účinnost > 92%
Velmi nízká spotřeba ve standby modu pod < 0,5W
Různými konektory
Super tichý 140mm větráček

Puissance massive - 560W
Fort rendement > 92%
Consommation en veille < 0,5W
Connecteurs divers et nombreux
Ventilateur 140mm super-silencieux

Groot vermogen - 560W
Hoge efficiëntie > 92%
Standby verbruik < 0,5W
Veelzijdigheid aan connectors
Superstille 140mm fan

Moćni ixy i pólów - 560W
Tynny efektywność > 92%
Kierunkowy iak iroznoyia odwojowity < 0,5W
Pólukimkuzyc umozkoyt dójuzano
Akupólów czerpanoyt 140mm

Gromoznaika izlaznaya mod - 560W
Vysokaya učinkovitost > 92%
Poraba v stanju pripravljenosti < 0,5W
Širok rasbor priključkov
Super tih 140mm ventilator

Massive nominelle effekt - 560W
Høj effektivitet > 92%
Standby-forbrug < 0,5W
Et stort udvalg af stik
Super lyde 140mm blæser

Massiivinen tehokkuuttus - 560W
High efficiency > 92%
Virrankulutus valmiystilassa < 0,5W
Monipuoliset liittimet
Super silent 140mm tuuletin

Izrazići onger snage - 560W
Vísoka učinkovitost > 92%
Potrošnja u stand by pod < 0,5W
Različiti konektori
Super tih 140mm ventilator

Üst dazay güç alarımı - 560W
> 92 Verimlilik
Bekleme modunda < 0,5W tüketim
Çok amaçlı konektör yapak
Super sessiz 140mm fan

560W

Ovaj dokument je originalno proizveden i objavljen od strane proizvođača, brenda LC-Power, i preuzet je sa njihove zvanične stranice. S obzirom na ovu činjenicu, Tehnoteka ističe da ne preuzima odgovornost za tačnost, celovitost ili pouzdanost informacija, podataka, mišljenja, saveta ili izjava sadržanih u ovom dokumentu.

Napominjemo da Tehnoteka nema ovlašćenje da izvrši bilo kakve izmene ili dopune na ovom dokumentu, stoga nismo odgovorni za eventualne greške, propuste ili netačnosti koje se mogu naći unutar njega. Tehnoteka ne odgovara za štetu nanесenu korisnicima pri upotrebi netačnih podataka. Ukoliko imate dodatna pitanja o proizvodu, ljubazno vas molimo da kontaktirate direktno proizvođača kako biste dobili sve detaljne informacije.

Za najnovije informacije o ceni, dostupnim akcijama i tehničkim karakteristikama proizvoda koji se pominje u ovom dokumentu, molimo posetite našu stranicu klikom na sledeći link:

<https://tehnoteka.rs/p/lc-power-napajanje-lc6560gp4-v24-560w-akcija-cena/>