

## Informacije o proizvodu

PHILIPS monitor 328B1/00

# PHILIPS



Tehnoteka je online destinacija za upoređivanje cena i karakteristika bele tehnike, potrošačke elektronike i IT uređaja kod trgovinskih lanaca i internet prodavnica u Srbiji. Naša stranica vam omogućava da istražite najnovije informacije, detaljne karakteristike i konkurentne cene proizvoda.

Posetite nas i uživajte u ekskluzivnom iskustvu pametne kupovine klikom na link:

<https://tehnoteka.rs/p/philips-monitor-328b100-akcija-cena/>



Philips  
LCD monitor sa  
tehnologijom  
PowerSensor

### B Line

32 (dijagonala 31,5" / 80 cm)  
3840 x 2160 (4K UHD)

328B1

# Izuzetno jasan prikaz koji vam omogućava da postignete više

Radite na najbolji način uz ovaj Philips monitor. UltraClear 4K UHD pruža prostor i jasnoću za rad. Obiluje funkcijama za poboljšavanje produktivnosti i održivosti.

#### Dizajniran za održivost

- Tehnologija PowerSensor smanjuje potrošnju struje za do 80%
- Tehnologija LightSensor za savršeno osvetljenje uz minimalnu potrošnju

#### Odlične performanse

- UltraClear 4K UHD (3840x2160) rezolucija, za preciznost prikaza
- VA ekran daje izvanrednu sliku i široke uglove gledanja
- Unapred podešeni SmartImage parametri za lako podešavanje optimalne slike

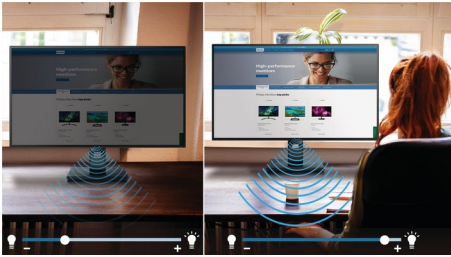
#### Dizajniran za način na koji vi radite

- Manje zamaranje očiju uz tehnologiju bez treperenja
- Režim LowBlue za produktivnost bez zamaranja očiju
- Režim EasyRead za doživljaj čitanja kao sa papira
- Postolje SmartErgoBase omogućava ergonomska podešavanja po meri čoveka
- Ugrađeni stereo zvučnici za multimediju

# PHILIPS

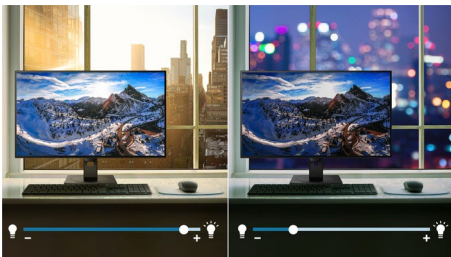
## Važne karakt.

### Tehnologija PowerSensor



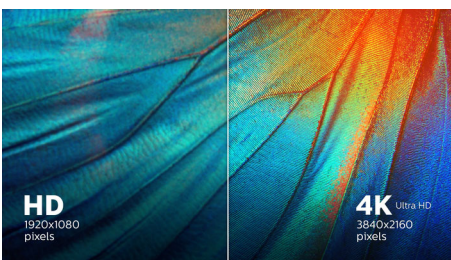
PowerSensor je ugrađen senzor prisustva koji emituje i prima bezopasne infracrvene signale da bi utvrdio da li je ispred monitora prisutna osoba i automatski smanjuje osvetljenost kad se korisnik odmakne od stola, čime se potrošnja energije smanjuje za do 80 procenata, a radni vek monitora

### Tehnologija LightSensor



LightSensor koristi pametan senzor za podešavanje osvetljenosti slike zavisno od svetlosnih uslova u prostoriji, za savršenu sliku i minimalnu potrošnju.

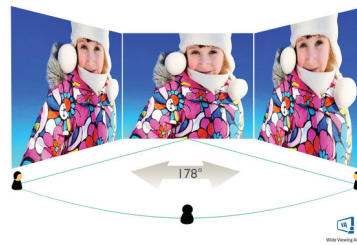
### UltraClear 4K UHD rezolucija



Ovi Philips monitori koriste vrhunske panele da bi prikazali slike UltraClear, 4K UHD rezolucije (3840x2160). Bilo da ste zahtevni profesionalac koji traži detaljne slike za CAD poslove, koristite 3D grafičke programe ili ste finansijski genije koji radi sa ogromnim

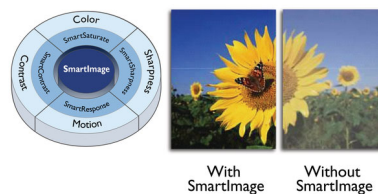
tabelama, Philips monitori uvek oživljavaju vaše slike i grafiku.

### VA ekran



Philips VA LED ekran koristi naprednu tehnologiju višedomenskog vertikalnog poravnavanja koja daje izuzetno visok statički odnos kontrasta, za izvanredno živopisnu i svetlu sliku. Dok standardne kancelarijske načine primene pokriva sa lakoćom, naročito je pogodan za fotografije, pregledanje veba, filmove, igranje igara i zahtevan grafički rad. Tehnologija optimizovanog upravljanja pikselima daje izuzetno široke uglove gledanja od 178/178 stepeni, što za rezultat ima oštru sliku.

### SmartImage



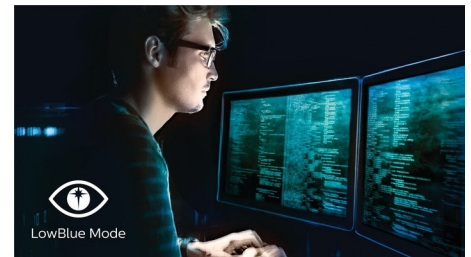
SmartImage je vrhunska i efikasna tehnologija preduzeća Philips koja analizira sadržaj koji se prikazuje na ekranu i daje vam optimizovan radni učinak ekrana. Interfejs prilagođen korisnicima omogućava izbor više režima: Office (kancelarija), Photo (fotografije), Movie (film), Game (igre), Economy (ekonomičnost) i sl. da bi se prilagodio trenutnoj upotrebi. Na osnovu izbora, SmartImage dinamički optimizuje kontrast, zasićenost boja i oštrinu slika i video snimaka za vrhunske radne karakteristike ekrana. Ekonomični režim donosi veliku uštedu energije. Sve se dešava trenutno, dodirnom na jedno dugme!

### Tehnologija bez treperenja



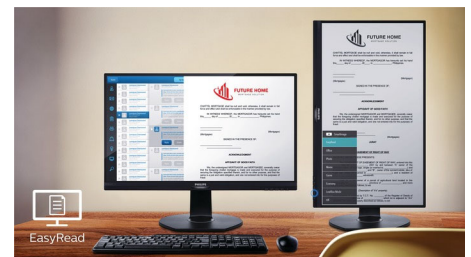
Usled načina na koji se kontroliše osvetljenost na ekranima sa LED pozadinskim osvetljenjem, neki korisnici mogu da primete treperenje ekrana koje zamara oči. Philips tehnologija bez treperenja primenjuje novo rešenje za regulisanje osvetljenosti i smanjivanje treperenja radi ugodnijeg gledanja.

### Režim LowBlue



Istraživanja su pokazala da, baš kao što ultraljubičasti zraci mogu da oštete oči, kratkotalasni zraci plavog svetla sa LED ekrana mogu da izazovu oštećenje oka, kao i da vremenom utiču na vid. Napravljen za zdravo korišćenje, režim Philips LowBlue koristi pametnu softversku tehnologiju za smanjivanje količine štetnog, kratkotalasnog plavog svetla.

### Režim EasyRead



Režim EasyRead za doživljaj čitanja kao sa papira



# Specifikacije

## Slika/Prikaz

- LCD panel: VA LCD
- Tip pozadinskog osvetljenja: W-LED sistem
- Veličina panela: 31,5 inča / 80 cm
- Premaz ekrana: Protiv odbleska, 3H, zatamnjeno 25%
- Efekt.područje gledanja: 697,306 (H) x 392,234 (V)
- Odnos prikaza (širine i visine): 16:9
- Optimalna rezolucija: 3840 x 2160 pri 60Hz
- Gustina piksela: 140 ppi
- Vreme za odgovor (tipično): 4 ms (Gray to Gray)\*
- Osvetljenost: 350 cd/m<sup>2</sup>
- Odnos kontrasta (tipični): 3000:1
- SmartContrast: 50.000.000:1
- Razmak piksela: 0,18159 x 0,18159 mm
- Ugao gledanja: 178° (H) / 178° (V), @ C/R > 10
- Bez treperenja
- Poboljšane karakteristike slike: SmartImage
- Boje displeja: 16,7 M
- Gama boja (tipična): NTSC 98%\*, sRGB 119%\*, Adobe RGB 97%\*
- Učestanost skeniranja: 30–140 kHz (H) / 40–60 Hz (V)
- Tehnologija SmartUniformity: 93 ~ 105%
- Delta E: < 2 (za sRGB)
- sRGB
- Režim LowBlue
- EasyRead
- Prilagodljiva sinhronizacija

## Mogućnost priključivanja

- Ulaz za signalni kabl: DisplayPort 1.2, HDMI 2.0 x 2
- HDCP: HDCP 2.2 (DP / HDMI)
- USB: USB-B x 1 (odlazni), USB 3.2 x 4 (dolazni sa 1 B.C 1.2 za brzo punjenje)
- Sinhronizacija ulaza: Odvojena sinkronizacija
- Audio (ulaz/izlaz): Audio out

## Praktičnost

- Ugrađeni zvučnici: 3 W x 2
- Pogodnosti za korisnika: SmartImage, Ulaz, Tehnologija PowerSensor, Meni, Napajanje uključeno/isključeno
- Kontrolni softver: SmartControl
- Jezici menija na ekranu: Portugalski (Brazil), Češki, Holandski, Engleski, Finski, Francuski, Nemački, Grčki, Mađarski, Italijanski, Japanski, Korejski, Poljski, Portugalski, Ruski, pojednostavljeni kineski, Španski, Švedski, tradicionalni kineski, Turski, Ukrajinski
- Dodatne pogodnosti: Kensingtonska brava, VESA nosač (100 x 100 mm)
- Plug and Play (priključi i pusti da radi)
- kompatibilnost: DDC/CI, Mac OS X, sRGB, Windows 10 / 8.1 / 8 / 7

## Postolje#9;

- Podešavanje visine: 180 mm
- Zakretni: +/- 90 stepeni

- Okretanje: +/- 180 stepen
- Nagib: -5 ~ 30 stepen

## Napajanje

- režim ECO: 37,1 W (tipično)
- Uključeno napajanje: 60,3 W (tipično)
- Režim pripravnosti: 0,3 W
- Isključeno napajanje: Nula vati uz Zero prekidač
- Oznaka za energetska klasu: G
- LED indikator napajanja: Rad – belo, Režim pripravnosti – bela (treperi)
- Napajanje: Ugrađeno, 100–240 V naizmjenične struje, 50–60 Hz

## Dimenzije

- Proizvod sa postoljem (maks. visina): 714 x 649 x 280 mm
- Proizvod bez postolja (mm): 714 x 422 x 62 mm
- Pakovanje u mm (Š x V x D): 930 x 563 x 186 mm

## Težina

- Proizvod sa postoljem (kg): 11,55 kg
- Proizvod bez postolja (kg): 7,54 kg
- Proizvod sa pakovanjem (kg): 14,76 kg

## Uslovi rada

- Temperaturni raspon (radne): 0 °C do 40 °C °C
- Temperaturni raspon (odlaganje): -20°C do 60°C °C
- Relativna vlažnost: 20%–80% %
- Nadmorska visina: U radu: +12.000 stopa (3.658 m), kada ne radi: +40.000 stopa (12.192 m)
- MTBF (demonstrirano): 70.000 sati (ne uključujući pozadinsko osvetljenje)

## Održivost

- Zaštita životne sredine i energija: Tehnologija PowerSensor, Tehnologija LightSensor, RoHS
- Materijal za pakovanje koji može da se reciklira: 100 %
- Od reciklirane plastike: 85%
- Posebne substance: Kućište bez PVC / BFR, Bez žive

## Usklađenost i standardi

- Regulatorna odobrenja: CB, TUV/GS, TUV Ergo, SEMKO, CU-EAC, EAEU RoHS, CCC, CECP, CEL, CE Mark, FCC klasa B, ICES-003, UKRAJINSKI

## Kutija

- Prednji okvir: Crna
- Zadnji okvir: Crna
- Postolje: Crna
- Završi: Tekstura

## Šta je u kutiji?

- Monitor sa postoljem
- Kablovi: HDMI kabl, DP kabl, kabl za napajanje
- Korisnička dokumentacija



Datum izlaska 2022-05-16

Verzija: 3.0.1

12 NC: 8670 001 67987  
EAN: 87 12581 76807 2

© 2022 Koninklijke Philips N.V.  
Sva prava zadržana.

Specifikacije su podložne promeni bez prethodnog obaveštenja. Trgovačke marke su vlasništvo kompanije Koninklijke Philips N.V. ili njihovih vlasnika.

[www.philips.com](http://www.philips.com)

\* Vrednost vremena odziva jednaka sa SmartResponse  
\* NTSC oblast na osnovu CIE1976  
\* sRGB oblast na osnovu CIE1931  
\* Adobe RGB pokrivenost je zasnovana na CIE1976  
\* Izgled monitora može da se razlikuje od onog na slici.

Ovaj dokument je originalno proizveden i objavljen od strane proizvođača, brenda Philips, i preuzet je sa njihove zvanične stranice. S obzirom na ovu činjenicu, Tehnoteka ističe da ne preuzima odgovornost za tačnost, celovitost ili pouzdanost informacija, podataka, mišljenja, saveta ili izjava sadržanih u ovom dokumentu.

Napominjemo da Tehnoteka nema ovlašćenje da izvrši bilo kakve izmene ili dopune na ovom dokumentu, stoga nismo odgovorni za eventualne greške, propuste ili netačnosti koje se mogu naći unutar njega. Tehnoteka ne odgovara za štetu nanесenu korisnicima pri upotrebi netačnih podataka. Ukoliko imate dodatna pitanja o proizvodu, ljubazno vas molimo da kontaktirate direktno proizvođača kako biste dobili sve detaljne informacije.

Za najnovije informacije o ceni, dostupnim akcijama i tehničkim karakteristikama proizvoda koji se pominje u ovom dokumentu, molimo posetite našu stranicu klikom na sledeći link:

<https://tehnoteka.rs/p/philips-monitor-328b100-akcija-cena/>