

## Informacije o proizvodu

PHILIPS monitor 243S7EYMB/00

**PHILIPS**



Tehnoteka je online destinacija za upoređivanje cena i karakteristika bele tehnike, potrošačke elektronike i IT uređaja kod trgovinskih lanaca i internet prodavnica u Srbiji. Naša stranica vam omogućava da istražite najnovije informacije, detaljne karakteristike i konkurentne cene proizvoda.

Posetite nas i uživajte u ekskluzivnom iskustvu pametne kupovine klikom na link:

<https://tehnoteka.rs/p/philips-monitor-243s7eymb00-akcija-cena/>

Philips  
LCD monitor sa  
tehnologijom SoftBlue

## S Line

24 (dijagonala 23,8" / 60,5 cm)  
1920 x 1080 (Full HD)

243S7EYMB



# Pouzdan, sa osnovnim funkcijama

Koje povećavaju efikasnost poslovanja

Naš S Line monitor omogućava poslovnu efikasnost. IPS panel širokog ugla gledanja sa tehnologijom SoftBlue odličan je za produktivnost uz prijatno gledanje. Ekran bez okvira sa podešavanjem visine omogućava ređanje više monitora za proširen prikaz.

### Sjajne performanse

- IPS tehnologija za pune boje i širok ugao gledanja
- Ekran sa uskim okvirom, za besprekoran izgled
- Full HD ekran 16:9, za oštru i detaljnu sliku
- Unapred podešeni SmartImage parametri za lako podešavanje optimalne slike

### Dizajniran je za udobnu produktivnost

- Tehnologija SoftBlue omogućava prijatnije gledanje i održava postojanost boja
- Režim EasyRead za doživljaj čitanja kao sa papira
- Manje zamaranje očiju uz tehnologiju bez treperenja
- Postolje SmartErgoBase omogućava ergonomska podešavanja po meri čoveka
- Mala razdaljina od okvira do stola, za maksimalnu udobnost pri čitanju

### Funkcije za način na koji vi radite

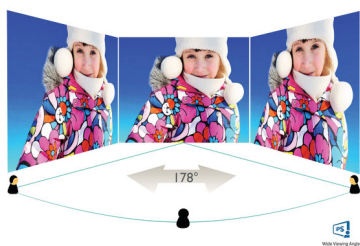
- DisplayPort priključak za maksimalni vizuelni doživljaj
- Ugrađeni stereo zvučnici za multimediju



# PHILIPS

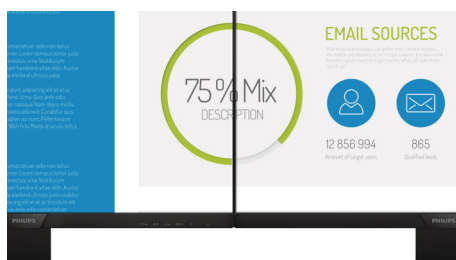
## Važne karakt.

### IPS tehnologija



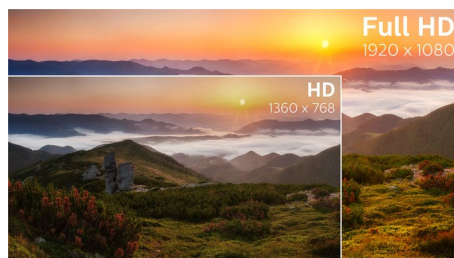
IPS ekrani koriste naprednu tehnologiju koja pruža izuzetno široke uglove gledanja od 178/178 stepeni, što omogućava gledanje ekrana iz skoro svakog ugla – čak i u zakrenutom režimu od 90 stepeni. Za razliku od standardnih TN panela, IPS ekrani daju neverovatno oštru sliku sa živopisnim bojama, što ih čini idealnim, ne samo za fotografije, filmove i pregledanje veba, već i za profesionalne načine primene koji zahtevaju stalnu tačnost boja i postojanu osvetljenost.

### Izuzetno uzak okvir



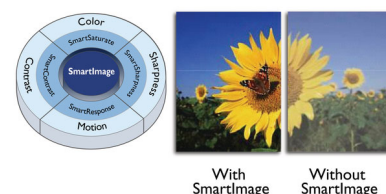
Novi Philips monitori imaju izuzetno uske okvire koji pružaju minimalno ometanje i maksimalnu površinu za gledanje. Naročito su pogodni za konfiguracije sa više monitora ili konfiguracije sa redanjem za igranje igara, grafički dizajn i profesionalne načine primene – monitor sa izuzetno uskim okvirom pruža osećaj kao da koristite jedan veliki ekran.

### Full HD ekran 16:9



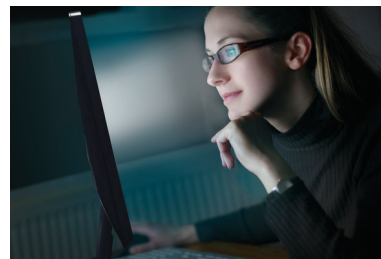
Kvalitet slike je važan. Obični ekrani pružaju kvalitet, ali očekujete više. Ovaj ekran ima naprednu Full HD 1920 x 1080 rezoluciju. Uz Full HD za oštre detalje, u kombinaciji sa visokom osvetljenošću, neverovatnim kontrastom i realističnim bojama, očekujte vernu sliku.

### SmartImage



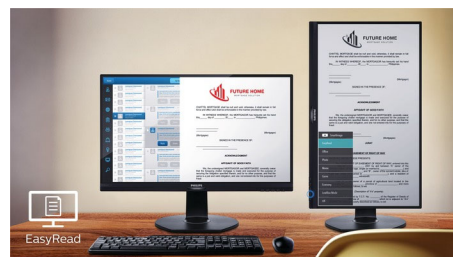
SmartImage je vrhunska i efikasna tehnologija preduzeća Philips koja analizira sadržaj koji se prikazuje na ekranu i daje vam optimizovan radni učinak ekrana. Interfejs prilagođen korisnicima omogućava izbor više režima: Office (kancelarija), Photo (fotografije), Movie (film), Game (igre), Economy (ekonomičnost) i sl. da bi se prilagodio trenutnoj upotrebi. Na osnovu izbora, SmartImage dinamički optimizuje kontrast, zasićenost boja i oštrinu slika i video snimaka za vrhunske radne karakteristike ekrana. Ekonomični režim donosi veliku uštedu energije. Sve se dešava trenutno, dodirni na jedno dugme!

### Tehnologija SoftBlue



SoftBlue LED tehnologija koristi pametne tehnike za smanjivanje štetnog kratkotrasnog plavog svetla bez negativnog uticaja na boje ili sliku na ekranu. SoftBlue LED tehnologija je sertifikovana od strane međunarodne organizacije za testiranje TUV Rheinland za smanjivanje količine štetnog plavog svetla.

### Režim EasyRead



Režim EasyRead za doživljaj čitanja kao sa papira



### ENERGY STAR najefikasniji 2017.

U pitanju je nagrada koja zaista predstavlja najbolje od onoga što pruža ENERGY STAR.

Predstavljamo ENERGY STAR najefikasniji 2017, novu nagradu koja odaje priznanje proizvodima za pružanje vrhunske energetske efikasnosti uz najnovije tehnološke inovacije.



# Specifikacije

## Slika/Prikaz

- LCD panel: IPS tehnologija
- Tip pozadinskog osvetljenja: W-LED sistem
- Veličina panela: 23,8 inča / 60,5 cm
- Efekt.područje gledanja: 527 (H) x 296,5 (V)
- Odnos prikaza (širine i visine): 16:9
- Optimalna rezolucija: 1920 x 1080 pri 60 Hz
- Vreme za odgovor (tipično): 4 ms (Gray to Gray)\*
- Gustina piksela: 93 PPI
- Osvetljenost: 250 cd/m<sup>2</sup>
- Odnos kontrasta (tipični): 1.000:1
- SmartContrast: 20.000.000:1
- Razmak piksela: 0,275 x 0,275 mm
- Ugao gledanja: 178° (H) / 178° (V), @ C/R > 10
- Poboľšane karakteristike slike: SmartImage
- Boje displeja: 16,7 M
- Učestanost skeniranja: 30–83 kHz (H) / 56–76 Hz (V)
- SoftBlue
- Bez treperenja
- sRGB
- EasyRead

## Mogućnost priključivanja

- Ulaz za signalni kabl: VGA (analogni), DisplayPort 1.2
- Sinhronizacija ulaza: Odvojena sinkronizacija, Video sinkronizacija
- Audio (ulaz/izlaz): PC audio ulaz, Izlaz za slušalice

## Praktičnost

- Ugrađeni zvučnici: 2 W x 2
- Pogodnosti za korisnika: SmartImage, Ulaz, Jačina zvuka, Meni, Napajanje uključeno/isključeno
- Kontrolni softver: SmartControl
- Jezici menija na ekranu: Portugalski (Brazil), Češki, Holandski, Engleski, Finski, Francuski, Nemački, Grčki, Mađarski, Italijanski, Japanski, Korejski, Poljski, Portugalski, Ruski, pojednostavljeni kineski, Španski, Švedski, tradicionalni kineski, Turski, Ukrajinski
- Dodatne pogodnosti: Kensingtonska brava, VESA nosač (100 x 100 mm)
- Plug and Play (priključi i pusti da radi) kompatibilnost: DDC/CI, Mac OS X, sRGB, Windows 10 / 8.1 / 8 / 7

## Postolje#9;

- Podešavanje visine: 130 mm
- Zakretni: 90 stepeni
- Okretanje: -175/+175 stepen
- Nagib: -5/25 stepen

## Napajanje

- režim ECO: 10,5 W (tipično)

- Oznaka za energetska klasu: E
- Uključeno napajanje: 12,84 W (tipično) (EnergyStar metod testiranja)
- Režim pripravnosti: < 0,5 W (tipično)
- Isključeno napajanje: < 0,3 W (tipično)
- LED indikator napajanja: Rad – belo, Režim pripravnosti – bela (treperi)
- Napajanje: 100–240 V naizmjenične struje, 50–60 Hz, Ugrađeno

## Dimenzije

- Proizvod sa postoljem (mm): 540 x 483 x 202 mm
- Proizvod bez postolja (mm): 540 x 325 x 45 mm
- Pakovanje u mm (Š x V x D): 602 x 457 x 199 mm

## Težina

- Proizvod sa postoljem (kg): 5,00 kg
- Proizvod bez postolja (kg): 3,10 kg
- Proizvod sa pakovanjem (kg): 7,29 kg

## Uslovi rada

- Temperaturni raspon (radne): 0 °C do 40 °C °C
- Temperaturni raspon (odlaganje): -20°C do 60°C °C
- Relativna vlažnost: 20%–80% %
- Nadmorska visina: U radu: +12.000 stopa (3.658 m), kada ne radi: +40.000 stopa (12.192 m)
- MTBF (demonstrirano): 70.000 sati (ne uključujući pozadinsko osvetljenje)

## Održivost

- Zaštita životne sredine i energija: EnergyStar 8.0, EPEAT\*, TCO sertifikat, RoHS
- Materijal za pakovanje koji može da se reciklira: 100 %
- Posebne substance: Kućište bez PVC / BFR, Bez žive

## Usklađenost i standardi

- Regulatorna odobrenja: CE Mark, FCC klasa B, SEMKO, cETLus, CU-EAC, EPA, WEEE, UKRAJINSKI, ICES-003, TUV/ISO9241-307, PSB, TUV sertifikat – smanjivanje plavog svetla

## Kutija

- Prednji okvir: Crna
- Zadnji okvir: Crna
- Postolje: Crna
- Završi: Tekstura

## Šta je u kutiji?

- Monitor sa postoljem
- Kablovi: D-Sub kabl, DP kabl, audio kabl, kabl za napajanje
- Korisnička dokumentacija



Datum izlaska 2022-04-21

Verzija: 9.0.1

12 NC: 8670 001 43011  
EAN: 87 12581 74432 8

© 2022 Koninklijke Philips N.V.  
Sva prava zadržana.

Specifikacije su podložne promeni bez prethodnog obaveštenja. Trgovačke marke su vlasništvo kompanije Koninklijke Philips N.V. ili njihovih vlasnika.

[www.philips.com](http://www.philips.com)

\* „IPS“ slova oznaka / zaštićeni žig i povezani patenti za tehnologije vlasništvo su odgovarajućih kompanija.

\* Vrednost vremena odziva jednaka sa SmartResponse

\* EPEAT oznaka je važeća samo tamo gde Philips registruje proizvod. Posetite <https://www.epeat.net/> za status registracije u svojoj zemlji.

Ovaj dokument je originalno proizveden i objavljen od strane proizvođača, brenda Philips, i preuzet je sa njihove zvanične stranice. S obzirom na ovu činjenicu, Tehnoteka ističe da ne preuzima odgovornost za tačnost, celovitost ili pouzdanost informacija, podataka, mišljenja, saveta ili izjava sadržanih u ovom dokumentu.

Napominjemo da Tehnoteka nema ovlašćenje da izvrši bilo kakve izmene ili dopune na ovom dokumentu, stoga nismo odgovorni za eventualne greške, propuste ili netačnosti koje se mogu naći unutar njega. Tehnoteka ne odgovara za štetu nanесenu korisnicima pri upotrebi netačnih podataka. Ukoliko imate dodatna pitanja o proizvodu, ljubazno vas molimo da kontaktirate direktno proizvođača kako biste dobili sve detaljne informacije.

Za najnovije informacije o ceni, dostupnim akcijama i tehničkim karakteristikama proizvoda koji se pominje u ovom dokumentu, molimo posetite našu stranicu klikom na sledeći link:

<https://tehnoteka.rs/p/philips-monitor-243s7eymb00-akcija-cena/>