

## Informacije o proizvodu

PHILIPS monitor 242B1G/00

# PHILIPS



Tehnoteka je online destinacija za upoređivanje cena i karakteristika bele tehnike, potrošačke elektronike i IT uređaja kod trgovinskih lanaca i internet prodavnica u Srbiji. Naša stranica vam omogućava da istražite najnovije informacije, detaljne karakteristike i konkurentne cene proizvoda.

Posetite nas i uživajte u ekskluzivnom iskustvu pametne kupovine klikom na link:

<https://tehnoteka.rs/p/philips-monitor-242b1g00-akcija-cena/>

Philips  
LCD monitor sa izuzetnom  
energetskom efikasnošću

## B Line

24 (dijagonala 23,8" / 60,5 cm)  
1920 x 1080 (Full HD)

242B1G



# Izuzetna energetska efikasnost

uz sjajne performanse

Ovaj ekološki prihvatljivi Philips monitor od 24" napravljen je za održivu produktivnost. Izuzetno energetski efikasni dizajn pruža novi nivo uštede energije. PowerSensor i LightSensor dodatno smanjuju potrošnju energije, uz oštar prikaz.

### Energetska efikasnost – ekološki prihvatljiva ušteda energije

- Izuzetno energetski efikasan dizajn za maksimalnu uštedu energije
- Tehnologija PowerSensor smanjuje potrošnju struje za do 80%
- Tehnologija LightSensor za savršeno osvetljenje uz minimalnu potrošnju
- Nulta potrošnja energije pomoću prekidača za potpuno isključivanje napajanja

### Ekološki prihvatljivi materijali za održivost

- Ekološki prihvatljivi materijali su u skladu sa glavnim međunarodnim standardima
- 100% recikliran materijal ambalaže
- Dizajn bez halogena maksimalno smanjuje uticaj na životnu sredinu

### Sjajne performanse

- IPS tehnologija za pune boje i širok ugao gledanja
- Režim LowBlue za produktivnost bez zamaranja očiju

### Dizajniran je za udobnu produktivnost

- TUV udobnost za gledanje, sertifikovano smanjivanje zamora očiju



# PHILIPS

LCD monitor sa izuzetnom energetsom efikasnošću  
B Line 24 (dijagonala 23,8" / 60,5 cm), 1920 x 1080 (Full HD)

242B1G/00

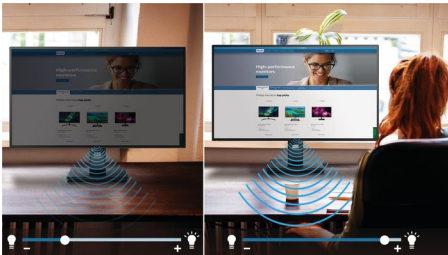
## Važne karakt.

### Izuzetno energetski efikasan dizajn



Zahvaljujući novom energetske efikasnom dizajnu sa izuzetno efikasnim napajanjem, ovaj monitor ulazi u višu energetska klasu, ali pruža i odlične performanse. Energetska efikasnost se postiže zahvaljujući novoj tehnologiji LED pozadinskog osvetljenja koja održava osvetljenost i prikaz boja uz značajno manju potrošnju energije; pravi veliku razliku kada koristite veliki broj monitora, ali i samo jedan.

### Tehnologija PowerSensor



PowerSensor je ugrađen senzor prisustva koji emituje i prima bezopasne infracrvene signale da bi utvrdio da li je ispred monitora prisutna osoba i automatski smanjuje osvetljenost kad se korisnik odmakne od stola, čime se potrošnja energije smanjuje za do 80 procenata, a radni vek monitora

### Tehnologija LightSensor

LightSensor koristi pametan senzor za podešavanje osvetljenosti slike zavisno od svetlosnih uslova u prostoriji, za savršenu sliku i minimalnu potrošnju.

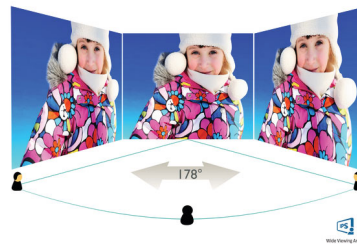
### Nulta potrošnja energije

Pomeranjem prekidača za potpuno isključivanje napajanja, koji je praktično postavljen sa zadnje strane, možete potpuno da isključite monitor sa AC napajanja. To pruža nultu potrošnju energije i dodatno smanjuje karbonski otisak.

### Ekološki prihvatljivi materijali

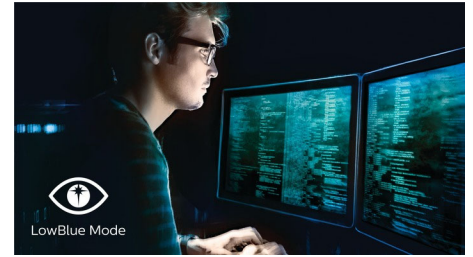
Kompanija Philips je posvećena korišćenju održivih, ekološki prihvatljivih materijala u svom asortimanu monitora. Za sve plastične delove kućišta, metalne delove konstrukcije i materijale ambalaže koriste se materijali koji mogu u potpunosti da se recikliraju. Na odabranim modelima koristimo do 85% reciklirane plastike sa korišćenih uređaja. Strogo poštovanje RoHS standarda garantuje značajno smanjenje ili eliminisanje otrovnih supstanci. Olovo i živa su potpuno eliminisani iz monitora sa LED pozadinskim osvetljenjem.

### IPS tehnologija



IPS ekrani koriste naprednu tehnologiju koja pruža izuzetno široke uglove gledanja od 178/178 stepeni, što omogućava gledanje ekrana iz skoro svakog ugla – čak i u zakrenutom režimu od 90 stepeni. Za razliku od standardnih TN panela, IPS ekrani daju neverovatno oštru sliku sa živopisnim bojama, što ih čini idealnim, ne samo za fotografije, filmove i pregledanje veća, već i za profesionalne načine primene koji zahtevaju stalnu tačnost boja i postojanu osvetljenost.

### Režim LowBlue



Istraživanja su pokazala da, baš kao što ultraljubičasti zraci mogu da oštete oči, kratkotalasni zraci plavog svetla sa LED ekrana mogu da izazovu oštećenje oka, kao i da vremenom utiču na vid. Napravljen za zdravo korišćenje, režim Philips LowBlue koristi pametnu softversku tehnologiju za smanjivanje količine štetnog, kratkotalasnog plavog svetla.

### TUV Rheinland udobnost za gledanje



Philips ekrani ispunjavaju TUV Rheinland Eye Comfort standard, za sprečavanje naprezanja očiju usled duge upotrebe računara. Zahvaljujući TUV Eye Comfort sertifikaciji, Philips ekrani obezbeđuju da nema treperenja, režim male količine neželjene plave boje, odsustvo ometajućih odraza, širok ugao gledanja i manji gubitak kvaliteta slike pri gledanju iz raznih uglova, kao i ergonomski dizajn postolja, za idealni doživljaj gledanja. Sačuvajte zdravlje očiju i povećajte produktivnost pri radu.



Super Low Power



PowerSensor



LightSensor



Wide Viewing Angle



SmartErgo Base



LowBlue Mode



Flicker-free



HDMI™



Built-in Speaker

# Specifikacije

## Slika/Prikaz

- LCD panel: IPS tehnologija
- Tip pozadinskog osvetljenja: W-LED sistem
- Veličina panela: 23,8 inča / 60,5 cm
- Premaz ekrana: Protiv odbleska, 3H, zatamnjeno 25%
- Efekt.područje gledanja: 527,04 (H) x 296,46 (V)
- Odnos prikaza (širine i visine): 16:9
- Maksimalna rezolucija: 1920 x 1080 pri 75Hz\*
- Gustina piksela: 93 PPI
- Vreme za odgovor (tipično): 4 ms (Gray to Gray)\*
- Osvetljenost: 250 cd/m<sup>2</sup>
- Odnos kontrasta (tipični): 1000 : 1
- SmartContrast: 50.000.000:1
- Razmak piksela: 0,2745 x 0,2745 mm
- Ugao gledanja: 178° (H) / 178° (V), @ C/R > 10
- Poboljšane karakteristike slike: SmartImage
- Gama boja (tipična): NTSC 78%\*, sRGB 102%\*
- Boje displeja: 16,7M
- Učestanost skeniranja: 30–85 kHz (H) / 48–75 Hz (V)
- sRGB
- Bez treperenja
- EasyRead
- Režim LowBlue
- Prilagodljiva sinhronizacija

## Mogućnost priključivanja

- Ulaz za signalni kabl: VGA (analogni), DVI-D (digitalni, HDCP), DisplayPort 1.2, HDMI 1.4 x 1
- HDCP: HDCP 1.4 (DVI/DP/HDMI)
- Sinhronizacija ulaza: Odvojena sinkronizacija, Video sinkronizacija
- USB: USB-B x 1 (odlazni), USB 32 x 4 (dolazni sa 1 B.C 1.2 za brzo punjenje)
- Audio (ulaz/izlaz): PC audio ulaz, Audio out

## Praktičnost

- Ugrađeni zvučnici: 2 W x 2
- Pogodnosti za korisnika: SmartImage, Ulaz, Tehnologija PowerSensor, Meni, Napajanje uključeno/isključeno
- Kontrolni softver: SmartControl
- Jezici menija na ekranu: Portugalski (Brazil), Češki, Holandski, Engleski, Finski, Francuski, Nemački, Grčki, Mađarski, Italijanski, Japanski, Korejski, Poljski, Portugalski, Ruski, pojednostavljeni kineski, Španski, Švedski, tradicionalni kineski, Turski, Ukrajinski
- Dodatne pogodnosti: Kensingtonska brava, VESA nosač (100 x 100 mm)
- Plug and Play (priključi i pusti da radi) kompatibilnost: DDC/CI, Mac OS X, sRGB, Windows 10 / 8.1 / 8 / 7

## Postolje#9;

- Podešavanje visine: 150 mm
- Zakretni: +/- 90 stepeni
- Okretanje: +/- 180 stepen
- Nagib: -5 ~ 35 stepen

## Napajanje

- režim ECO: 8,6 W (tipično)
- Uključeno napajanje: 12,8 W (tipično) (EnergyStar metod testiranja)
- Režim pripravnosti: 0,35 W (tipično)
- Isključeno napajanje: Nula vati uz Zero prekidač
- Oznaka za energetska klasu: C
- LED indikator napajanja: Rad – belo, Režim pripravnosti – bela (treperi)
- Napajanje: Ugrađeno, 100–240 V naizmenične struje, 50–60 Hz

## Dimenzije

- Proizvod sa postoljem (maks. visina): 540 x 501 x 205 mm
- Proizvod bez postolja (mm): 540 x 323 x 47 mm
- Pakovanje u mm (Š x V x D): 730 x 450 x 139 mm

## Težina

- Proizvod sa postoljem (kg): 4,92 kg
- Proizvod bez postolja (kg): 3,32 kg
- Proizvod sa pakovanjem (kg): 7,61 kg

## Uslovi rada

- Temperaturni raspon (radne): 0 °C do 40 °C °C
- Temperaturni raspon (odlaganje): -20°C do 60°C °C
- Relativna vlažnost: 20%–80% %
- Nadmorska visina: U radu: +12.000 stopa (3.658 m), kada ne radi: +40.000 stopa (12.192 m)
- MTBF (demonstrirano): 70.000 sati (ne uključujući pozadinsko osvetljenje)

## Održivost

- Zaštita životne sredine i energija: Tehnologija PowerSensor, Tehnologija LightSensor, EnergyStar 8.0, EPEAT\*, RoHS, TCO Certified Edge
- Materijal za pakovanje koji može da se reciklira: 100 %
- Od reciklirane plastike: 85%
- Posebne substance: Kućište bez PVC / BFR, Bez žive

## Usklađenost i standardi

- Regulatorna odobrenja: CB, FCC klasa B, ICES-003, CE Mark, TUV Ergo, TUV/GS, SEMKO, CU-EAC, CCC, CECP, CEL, UKRAJINSKI, TUV sertifikat za udobnost pri gledanju

## Kutija

- Prednji okvir: Crna
- Zadnji okvir: Crna
- Postolje: Crna
- Završi: Tekstura

## Šta je u kutiji?

- Monitor sa postoljem
- Kablovi: HDMI kabl, DP kabl, kabl za napajanje
- Korisnička dokumentacija



Datum izlaska 2022-05-18

Verzija: 4.0.1

12 NC: 8670 001 71385  
EAN: 87 12581 77233 8

© 2022 Koninklijke Philips N.V.  
Sva prava zadržana.

Specifikacije su podložne promeni bez prethodnog obaveštenja. Trgovačke marke su vlasništvo kompanije Koninklijke Philips N.V. ili njihovih vlasnika.

[www.philips.com](http://www.philips.com)

\* „IPS“ slova oznaka / zaštićeni žig i povezani patenti za tehnologije vlasništvo su odgovarajućih kompanija.  
\* Maksimalna rezolucija za HDMI ulaz ili DP ulaz.  
\* Vrednost vremena odziva jednaka sa SmartResponse  
\* NTSC oblast na osnovu CIE1976  
\* sRGB oblast na osnovu CIE1931  
\* Brzo punjenje je usklađeno sa USB BC 1.2 standardom  
\* EPEAT oznaka je važeća samo tamo gde Philips registruje proizvod. Posetite <https://www.epeat.net/> za status registracije u svojoj zemlji.  
\* Izgled monitora može da se razlikuje od onog na slici.

Ovaj dokument je originalno proizveden i objavljen od strane proizvođača, brenda Philips, i preuzet je sa njihove zvanične stranice. S obzirom na ovu činjenicu, Tehnoteka ističe da ne preuzima odgovornost za tačnost, celovitost ili pouzdanost informacija, podataka, mišljenja, saveta ili izjava sadržanih u ovom dokumentu.

Napominjemo da Tehnoteka nema ovlašćenje da izvrši bilo kakve izmene ili dopune na ovom dokumentu, stoga nismo odgovorni za eventualne greške, propuste ili netačnosti koje se mogu naći unutar njega. Tehnoteka ne odgovara za štetu nanесenu korisnicima pri upotrebi netačnih podataka. Ukoliko imate dodatna pitanja o proizvodu, ljubazno vas molimo da kontaktirate direktno proizvođača kako biste dobili sve detaljne informacije.

Za najnovije informacije o ceni, dostupnim akcijama i tehničkim karakteristikama proizvoda koji se pominje u ovom dokumentu, molimo posetite našu stranicu klikom na sledeći link:

<https://tehnoteka.rs/p/philips-monitor-242b1g00-akcija-cena/>