

## Uputstvo za upotrebu

TESLA nosivi prečišćivač vazduha Air PI6000

TESLA



Tehnoteka je online destinacija za upoređivanje cena i karakteristika bele tehnike, potrošačke elektronike i IT uređaja kod trgovinskih lanaca i internet prodavnica u Srbiji. Naša stranica vam omogućava da istražite najnovije informacije, detaljne karakteristike i konkurentne cene proizvoda.

Posetite nas i uživajte u ekskluzivnom iskustvu pametne kupovine klikom na link:

<https://tehnoteka.rs/p/tesla-nosivi-preciscivac-vazduha-air-pi600o-akcija-cena/>

TESLA

Tesla **AIR** Mini  
Portable Personal Air Purifier



USER MANUAL

ENG

BIH/  
MNE

BG

DE

ES

GR

HR

HU

PT

RO

SLO

SRB

Congratulations, you now own the most powerful personal air purifier Tesla AIR Mini. To ensure maximum satisfaction, please take a look carefully at the following important information before using your precious Tesla AIR Mini.

## What is Tesla AIR Mini

Tesla AIR Mini is a portable and wearable ultra-compact personal air purifier. Tesla AIR Mini uses advanced ionization technology to protect you from super-small, atomic-sized particles, such as bacteria, mold, and viruses which are often the most hazardous to your health. Emitting a constant stream of healthy negative ions, Tesla AIR Mini causes pollutants in the air to become negatively charged, forcing these pollutants from your personal space, and creating clean and healthy air to breathe everywhere you go. Tesla AIR Mini is completely safe to leave on as long as you like - even 24 hours a day.

## WARNING

All the safety and operating instructions should be carefully read before using Tesla AIR Mini and followed

- Do not immerse the unit in liquids or allow liquids to enter the unit
- Do not use while bathing or in a shower
- Do not place or store the unit where it can fall or be pulled into a tub or sink
- The unit should be kept away from heat sources such as direct sunlight, radiators, heat registers, stoves, or other heat-producing appliances
- Do not allow children to play with any plastic bag that may accompany this unit or with the Tesla AIR Mini strap as these may present a choking hazard.
- This appliance may be used by children as long as they are at least 8 years old, they are properly supervised, and have received instructions as to the safe use of the appliances
- Never operate this unit if it is not working properly or if it has been dropped or damaged or dropped into water
- Never drop or insert objects into any openings
- Do not attempt to disassemble or modify the product
- Do not operate where aerosol units are being used or where oxygen is being administered.
- Do not operate this unit in oxygen-rich environments
- Do not use the unit in locations of high temperature (over 50°C) and keep away from gas-powered stoves and ovens, and do not operate this unit in areas where flammable or combustible units or vapors may be present
- Do not operate under a blanket or pillow
- Do not use the unit in your shirt. Always use the unit outside the top.
- Do not touch the ion brush to skin to avoid any unexpected electrostatic.

- Do not touch ion carbon brush when Tesla AIR Mini is working. Touching the carbon brush can contaminate the surface and reduce the negative ion generation performance. There is static electricity that can occur in winter or on dry days by touching the brushes.
- Do not block the negative ion outlet
- Do not store Tesla AIR Mini in its storage box when the power is on.
- Wipe the carbon brush and the anionic body with a dry towel frequently for the product's performance. If there is any contamination on the surface of the product, wipe it off with a wet towel first and then dry a cotton towel.

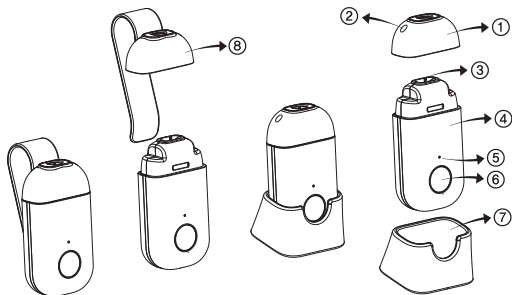
## HEALTH PRECAUTIONS

Pacemaker patients, children under 8 years, and people having a history of respiratory problems, mentally ill patients, or heart or lung disease should consult a physician prior to using this product.

## Packaging Contents

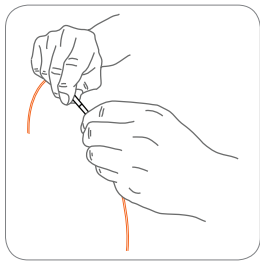
- |                          |                        |
|--------------------------|------------------------|
| 1. Tesla AIR Mini device | 5. USB charging cable  |
| 2. Clip for sun visor    | 6. User manual         |
| 3. Cradle                | 7. Individual gift box |
| 4. Strap                 |                        |

## Parts name

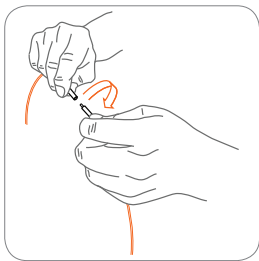


- |                         |                        |
|-------------------------|------------------------|
| 1. Device cap           | 5. LED indicator       |
| 2. Strap hole           | 6. Power on-off button |
| 3. Negative ion emitter | 7. Cradle              |
| 4. Device body          | 8. Clip                |

## Strap separation

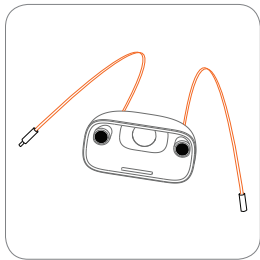


Press until both connectors touch each other

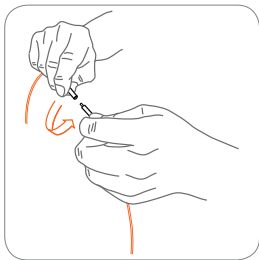


While pressed, turn the connector on the right counterclockwise to remove it.

## Strap connection



Insert the string into each hole in the cap (It doesn't matter left or right.)

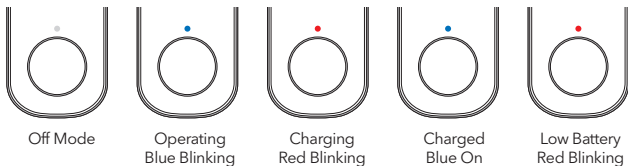


Press until both connectors meet together, and turn it clockwise to fasten it.

# Charge your Tesla AIR Mini

Tesla AIR Mini contains a rechargeable lithium battery (3.7V, 450mA type). Under normal use, you will experience around 180 hours of run time on one charge. Before first use, charge the device fully as the battery may be low. To charge Tesla AIR Mini please follow these directions. LED indicator lights red when the battery is low.

1. Ensure the on/off button is in the status of "off" mode
2. Connect the small end of the charging cable to the Tesla AIR Mini USB charging port, and connect the larger end to any powered USB port (e.g., computer, wall charger, etc.) The LED indicator light will turn blinking red when it is charging.
3. When it is fully charged, the red LED will turn off and the blue light will be on. The normal charging time is about 3~4hours.
4. Tesla AIR Mini can not be used during charging for safety.
5. Use charging adaptor up to max 2A. If a high-speed charger exceeding 2A is used, it may cause damage or fire in the charging system.



## NOTE

If the device is not used for a long time, please charge it at least once every three months.

## Instruction for Use

### 1. Operating

1. When you use Tesla AIR Mini for the first time, fully charge the device since the battery may be low.
2. Turn on Tesla AIR Mini by pressing the power on/off button for 0.5 seconds. A steady stream of negative ions will be emitted from the negative ion emitter thereby creating a clean zone of healthier air within your breathing area. LED indicator lights on the blue when it is operating.
3. Press the power on/off button for 0.5 seconds again to turn off Tesla AIR Mini.

### 2. Cleaning

1. Turn off the power
2. Use a dry, soft cotton cloth to clean the surface

3. If there is any contamination on the surface of the product, wipe it off with a wet towel first and then a dry cotton towel. Do not clean the device with water

4. Do not use harsh solvents or chemicals to clean

### 3. Features

1. The effect can be maximized when you are wearing Tesla AIR Mini around your neck so that Tesla AIR Mini points toward your face. You may also use Tesla AIR Mini by placing it on your desk or in your car. It is designed to use even without a strap.

2. Tesla AIR Mini constantly emits a large number of negative ions around 20 million ions to actively protect you against pollutants including PM2.5, smoke, pollen, dust, and bacteria.

3. Tips to Improve Performance: Periodically Clean Tesla AIR Mini

If Tesla AIR Mini is stained by oily impurities and smokes (e.g., cigarette and electrical cigarette smokes), it may affect the product quality. Therefore, periodically clean the device with the softly wet cotton, and then dry it with the dry cotton to remove the impurities from the device. (At this time, the power should be turned off)

#### NOTE

Do not allow the negative ion emitter to touch any solid surface when the power is on. This can reduce the life of the negative ion brush.

## Specifications

<b>Product name</b>	Tesla AIR Mini
<b>Manufacturer/ Country of origin</b>	Tesla/Comtrade Distribution d.o.o. Made in Korea
<b>Rated negative ion generation</b>	20 million/cm <sup>3</sup>
<b>Rated voltage</b>	DC5V / 1A
<b>Using time</b>	180 hours
<b>Size</b>	39x75x20 mm

<b>Product description</b>	Portable Air Purifier
<b>Item code</b>	PI600O PI601B PI602W
<b>Effective area</b>	50cm radius (1M zone) Recommend 30cm
<b>Built-in battery</b>	Li-Ion battery 3.7V / 450mA
<b>Charge time</b>	3~4 hours
<b>Weight</b>	46g

## Disposal



At the end of the Tesla AIR Mini lifetime, we recommend not to dispose of the appliance as ordinary waste, but to leave it with personnel qualified to collect such material. In this way, it will be properly disposed of and recycled. This is a valuable aid for safeguarding our environment!

# Warranty

This device can only be used for the purposes it has been designed for. The manufacturer cannot be held responsible for any damage deriving from improper, incorrect, or unreasonable use.

The warranty period will not be extended by the replacement of the appliance. The warranty will expire 24 months from the date of purchase. The date of purchase is the date shown on the invoice. Evidence of original purchase is required for warranty services, so it is important to keep your sales receipt.

The warranty is only valid if:

- the device shows material or manufacturing defects; and
- there are no signs of breaking by the customer or the presence of non-original pieces.

The warranty does not include:

- defects caused by improper handling or insufficient maintenance and care of the appliance.
- damages caused by transport, inadequate use, negligence, and/or incorrect use
- damages caused by accidents such as fire, water, or other external influences; and
- defects due to non-compliance with the applicable safety precautions and data stated on the type of plate.

This guarantee does not affect the consumer's statutory rights under applicable national legislation in force, nor the customer's rights against the retailer arising from the sales/purchase agreement.

In the absence of applicable national legislation, this guarantee will be the consumer's sole and exclusive legal remedy, and the manufacturer shall not be liable for any incidental or consequential damages for breach of any express or implied guarantee of this product. The liability of the manufacturer is limited to and shall not exceed the purchase price of the product paid by the consumer.



Čestitamo, postali ste vlasnik ličnog prečišćivača zraka Tesla AIR Mini. Da biste osigurali maksimalno zadovoljstvo, pažljivo pogledajte sljedeće važne informacije prije upotrebe svog omiljenog Tesla AIR Mini uređaja.

## Šta je Tesla AIR Mini

Tesla AIR Mini je prenosivi i nosivi ultra-kompaktni lični prečišćivač zraka. Tesla AIR Mini koristi naprednu tehnologiju jonizacije da vas zaštiti od super-sitnih čestica veličine atoma, kao što su bakterije, buđ i virusi koji su često najopasniji po vaše zdravlje. Emitovanjem stalnog toka zdravih negativnih jona, Tesla AIR Mini uzrokuje da zagađivači u zraku postanu negativno naelektrisani i na taj način tjera te zagađivače iz vašeg ličnog prostora, stvarajući čist i zdrav zrak za disanje gdje god da krenete. Tesla AIR Mini je potpuno bezbijedan da ga ostavite uključen koliko god želite – čak i 24 sata dnevno.

## UPOZORENJE

Sva uputstva za bezbijednost i korištenje treba pažljivo pročitati i slijediti ih prije upotrebe Tesla AIR Mini

- Ne potapajte jedinicu u tečnosti i ne dozvolite da tečnosti uđu u jedinicu
- Ne koristite dok se kupate ili tuširate
- Nemojte postavljati niti skladištiti jedinicu tamo gdje može da padne ili da bude uvučena u kadu ili lavabo
- Jedinicu treba držati dalje od izvora toplote kao što su direktna sunčeva svjetlost, radijatori, ventilacioni otvori, peći ili drugi uređaji koji proizvode toplotu
- Ne dozvolite djeci da se igraju sa bilo kojom plastičnom kesom koja se nalazi uz ovu jedinicu ili sa trakom Tesla AIR Mini jer one mogu predstavljati opasnost od gušenja.
- Ovaj uređaj mogu da koriste djeca koja imaju najmanje 8 godina, ako su pod odgovarajućim nadzorom i ako su dobila uputstva o bezbijednoj upotrebi uređaja
- Nikada nemojte rukovati ovom jedinicom ako ne radi ispravno ili ako je pala, ili je oštećena, ili je upala u vodu
- Nikada nemojte ispuštati ili umetati predmete u otvore
- Ne pokušavajte da rastavite ili modifikujete proizvod
- Nemojte koristiti na mjestima gdje se koriste aerosolne jedinice ili gde se primjenjuje kiseonik. Nemojte koristiti ovaj uređaj u okruženjima bogatim kiseonikom
- Nemojte koristiti jedinicu na mjestima sa visokom temperaturom (preko 50° C) i držite je dalje od šporeta i remini na gas, takođe, nemojte koristiti ovu jedinicu u području u kojem mogu biti prisutne zapaljive jedinice ili isparenja
- Nemojte koristiti ispod čebeta ili jastuka
- Nemojte koristiti jedinicu u Vašoj majici. Uvijek koristite jedinicu izvan odjeće.
- Ne dodirujte kožu jonskom četkicom, kako biste izbjegli neočekivanu elektrostatiku.

- Ne dodirujte jonsku ugljenu četkicu kada Tesla AIR Mini radi. Dodirivanje ugljene četkice može kontaminirati površinu i smanjiti učinak stvaranja negativnih jona. Statički elektricitet koji može nastati zimi ili u suhim danima može da sa oslobodi dodirom četkica.
- Nemojte blokirati ispušt negativnih jona
- Nemojte čuvati Tesla AIR Mini u kutiji za skladištenje kada je napajanje uključeno.
- Često brišite ugljenu četkicu i anjonsko telo suvim peškirom da bi proizvod radio u okviru svojih performansi. Ukoliko postoji bilo kakva kontaminacija na površini proizvoda, prvo je obrišite mokrim peškirom, a zatim osušite pamučnim peškirom.

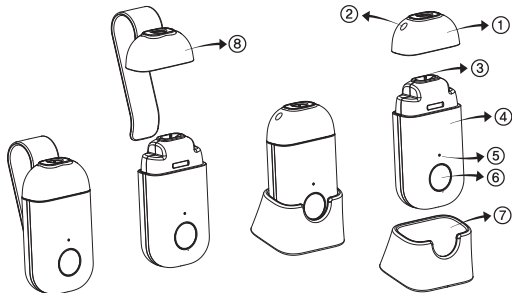
## ZDRAVSTVENE PREDOSTROŽNOSTI

Pacijenti sa pejsmejkerima, djeca mlađa od 8 godina i osobe koji imaju historiju respiratornih problema, pacijenti sa mentalnim bolestima, ili bolestima srca ili pluća treba da se konsultuju sa ljekarom prije upotrebe ovog proizvoda.

## Sadržaj pakovanja

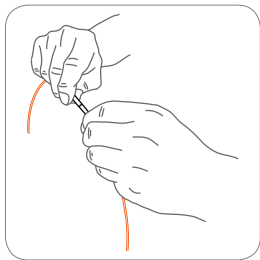
1. Tesla AIR Mini uređaj
2. Klip za vizir za sunce
3. Postolje
4. Kaiš
5. USB kabal za punjenje
6. Uputstvo za upotrebu
7. Individualna poklon kutija

## Naziv dijela

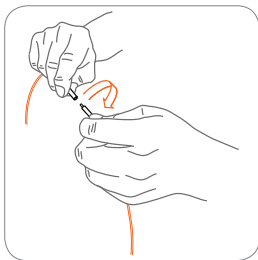


1. poklopac uređaja
2. rupe za remen
3. negativni emiter jona
4. tijelo uređaja
5. LED indikator
6. dugme za uključivanje i isključivanje
7. kolevka
8. clip

## Odvajanje trake

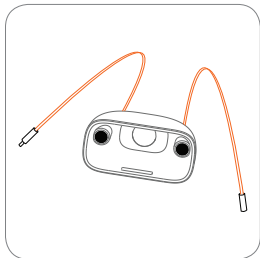


Pritisnite dok se oba konektora ne dodirnu

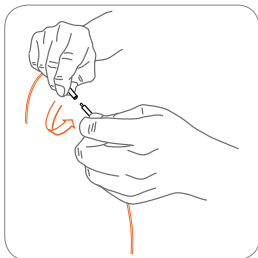


Dok je pritisnut, okrenite konektor na desnoj strani u smjeru suprotnom od kazaljke na satu da biste ga uklonili.

## Povezivanje trake



Umetnite kanap u svaku rupu na poklopcu  
(Nije bitno lijevo ili desno.)

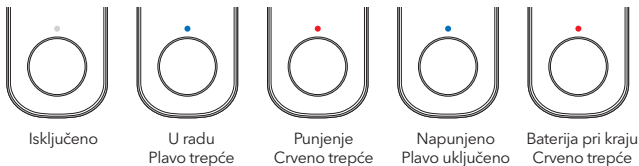


Pritiskajte dok se oba konektora ne spoje, a zatim ga okrenite u smjeru kazaljke na satu da biste ga pričvrstili.

# Punjenje Tesla AIR Mini

Tesla AIR Mini sadrži punjivu litijumsku bateriju (3,7 V, tip 450 mA). Prilikom normalne upotrebe, imaćete oko 180 sati rada sa jednim punjenjem. Prije prve upotrebe, napunite uređaj do kraja jer je baterija prazna. Da biste napunili Tesla AIR Mini, pratite ova uputstva. LED indikator svijetli crveno kada je baterija prazna.

1. Uvjerite se da je taster za uključivanje/isključivanje u statusu "isključeno".
2. Povežite mali kraj kabla za punjenje sa Tesla AIR Mini USB portom za punjenje, a zatim povežite veći kraj sa bilo kojim USB portom sa napajanjem (npr. računar, zidni punjač, itd.). LED indikatorska lampica će treperiti crveno kada se puni.
3. Kada je potpuno napunjen, crvena LED lampica će se ugasi i plava lampica će se upaliti. Normalno vrijeme punjenja je oko 3-4 sata.
4. Tesla AIR Mini se ne može koristiti tokom punjenja radi bezbjednosti.
5. Koristite adapter za punjenje do maksimalno 2A. Ukoliko se koristi punjač velike brzine preko 2A, to može izazvati oštećenje ili požar u sistemu za punjenje.



## NAPOMENA

Ukoliko se uređaj ne koristi duže vrijeme, puniti ga najmanje jednom u tri mjeseca.

## Uputstvo za upotrebu

### 1. Korištenje

1. Kada prvi put koristite Tesla AIR Mini, do kraja napunite uređaj jer je baterija možda prazna.
2. Uključite Tesla AIR Mini pritiskom na taster za uključivanje/isključivanje u trajanju od 0,5 sekundi. Stalan tok negativnih jona će se emitovati iz emitera negativnih jona, stvarajući tako čistu zonu zdravijeg zraka u vašem području disanja. LED indikator svijetli zeleno kada je u upotrebi.
3. Pritisnite ponovo taster za uključivanje/isključivanje na 0,5 sekundi da biste isključili Tesla AIR Mini.

### 2. Čišćenje

1. Isključite napajanje
2. Koristite suhu, mekanu pamučnu krpu za čišćenje površina

3. Ukoliko postoji bilo kakva kontaminacija na površini proizvoda, prvo je obrišite mokrim peškirom, a zatim osušite pamučnim peškirom. Nemojte čistiti uređaj vodom
4. Ne koristite jake rastvarače ili hemikalije za čišćenje

### 3. Karakteristike

1. Efekat se može maksimizovati kada nosite Tesla AIR Mini oko vrata tako da Tesla AIR Mini bude usmjeren ka vašem licu. Takođe, možete koristiti Tesla AIR Mini tako što ćete ga staviti na sto ili u automobil. Projektovan je za upotrebu čak i bez kaiša.
2. Tesla AIR Mini konstantno emituje veliki broj negativnih jona, oko 20 miliona jona, kako bi vas aktivno zaštitio od zagađivača, uključujući PM 2,5, dim, polen, prašinu i bakterije.
3. Savjeti za poboljšanje performansi: Periodično čistite Tesla AIR Mini  
Ukoliko je Tesla AIR Mini zaprljan masnim nečistoćama i dimom (npr. dim od cigareta i električnih cigareta), to može uticati na kvalitet proizvoda. Zbog toga povremeno čistite uređaj mekom vlažnom vatom, a zatim ga osušite suhim pamukom da biste uklonili nečistoće sa uređaja. (U tom trenutku, napajanje bi trebalo da bude isključeno)

#### ☰ NAPOMENA

Ne dozvolite da emiter negativnih jona dodirne bilo koju čvrstu površinu kada je napajanje uključeno. Ovo može smanjiti životni vijek četke sa negativnim jonima.

## Specifikacije

<b>Naziv proizvoda</b>	Tesla AIR Mini
<b>Proizvođač/ Zemlja porijekla</b>	Tesla/Comtrade Distribution d.o.o. Proizvedeno u Koreji
<b>Nazivna proizvodnja negativnih jona</b>	20 miliona/cm <sup>3</sup>
<b>Nazivni napon</b>	DC5V / 1A
<b>Vrijeme potrebe</b>	180 časova
<b>Veličina</b>	39x75x20 mm

<b>Opis proizvoda</b>	Prenosivi prečistač zraka
<b>Šifra uređaja</b>	PI600O PI601B PI602W
<b>Efektivna oblast</b>	50 cm radius (1M zona) Preporučuje se 30 cm
<b>Ugrađena baterija</b>	Li-Ion baterija 3.7V / 450mA
<b>Vrijeme punjenja</b>	3~4 časa
<b>Težina</b>	46g

## Odlaganje



Na kraju radnog vijeka Tesla AIR Mini, preporučujemo da ne odlažete uređaj kao običan otpad, već da to prepustite osoblju kvalifikovanom za prikupljanje takvog materijala. Na taj način će biti pravilno odložen i recikliran. Ovo je dragocjena pomoć očuvanju naše životne sredine!

# Garancija

Ovaj uređaj se može koristiti samo u svrhe za koje je projektovan. Proizvođač se ne može smatrati odgovornim za bilo kakvu štetu nastalu nepravilnim, pogrešnim ili nerazumnim korištenjem.

Garantni rok neće biti produžen zamjenom uređaja. Garancija ističe nakon 24 mjeseca od datuma kupovine. Datum kupovine predstavlja datum prikazan na računu. Dokaz o originalnoj kupovini je neophodan za garantne usluge, tako da je važno da sačuvate račun o prodaji.

Garancija važi samo ako:

- uređaj pokazuje materijalne ili proizvodne greške; i
- nema znakova lomljenja od strane kupca ili prisustva neoriginalnih dijelova.

Garancija ne uključuje:

- kvarove uzrokovane nepravilnim rukovanjem ili nedovoljnim održavanjem i njegom uređaja.
- štete prouzrokovane transportom, neadekvatnom upotrebom, nemarom i/ili nepravilnim korištenjem
- štete izazvane nezgodama kao što su požar, voda ili drugi spoljni uticaji; i
- kvarove uslijed nepoštovanja važećih mjera predostrožnosti i podataka navedenih na pločici sa informacijama.

Ova garancija ne utiče na zakonska prava potrošača prema važećim nacionalnim zakonima koji su na snazi, niti na prava kupca prema prodavcu koja proizilaze iz ugovora o kupoprodaji.

U nedostatku važećeg nacionalnog zakonodavstva, ova garancija će biti jedini i isključivi pravni lijek za potrošača, a proizvođač neće biti odgovoran za bilo kakvu slučajnu ili posljedičnu štetu zbog kršenja bilo koje izričite ili podrazumijevane garancije za ovaj proizvod. Odgovornost proizvođača je ograničena i ne smije biti veća od kupovne cijene proizvoda koju plaća potrošač.

Поздравления, вече притежавате най-мощния персонален въздухопречиствател Tesla AIR Mini. За да осигурите максимално удовлетворение, моля, разгледайте внимателно следната важна информация, преди да използвате вашия ценен Tesla AIR Mini.

## Какво е Tesla AIR Mini

Tesla AIR Mini е преносим и носим ултракомпактен персонален пречиствател на въздух. Tesla AIR Mini използва усъвършенствана технология за йонизация, за да ви предпази от супер малки частици с атомен размер, като бактерии, мухъл и вируси, които често са най-опасните за вашето здраве. Излъчвайки постоянен поток от здравословни отрицателни йони, Tesla AIR Mini кара замърсителите във въздуха да станат отрицателно заредени, принуждавайки тези замърсители да напуснат личното ви пространство и създава чист и здравословен въздух за дишане навсякъде, където отидете. Tesla AIR Mini е напълно безопасен за оставяне включен толкова дълго, колкото желаете - дори 24 часа на ден.

## Внимание

Всички инструкции за безопасност и експлоатация трябва да бъдат внимателно прочетени, преди да използвате Tesla AIR Mini, и да ги следвате

- Не потапяйте устройството в течности и не позволявайте течности да навлязат в него
- Да не се използва при къпане или под душ
- Не поставяйте и не съхранявайте устройството на място, където може да падне или да бъде издърпано във вана или мивка
- Уредът трябва да се държи далече от източници на топлина като директна слънчева светлина, радиатори, нагреватели, печки или други уреди, произвеждащи топлина
- Не позволявайте на деца да си играят с найлонова торбичка, която може да придружава това устройство, или с ремъка Tesla AIR Mini, тъй като те могат да представляват опасност от задавяне.
- Този уред може да се използва от деца, стига да са навършили 8 години, да са под подходящ надзор и да са получили инструкции за безопасна употреба на уредите
- Никога не работете с този уред, ако не работи правилно или ако е изпуснат, повреден или изпуснат във вода
- Никога не изпускайте и не вкарвайте предмети в отвори
- Не се опитвайте да разглобявате или модифицирате продукта
- Не работете там, където се използват аерозолни модули или където се прилага кислород. Не работете с този уред в среда, богата на кислород
- е използвайте уреда на места с висока температура (над 50°C) и дръжте далече от газови печки и фурни и не работете с този уред на места, където може да има запалими или възпламеними уреди или изпарения
- Не работете под одеяло или възглавница
- Не използвайте уреда ,когато ризата е облечена на вас.
- Не докосвайте „йонната четка“ до кожата, за да избегнете статично натрупано електричество.
- Не докосвайте йонната въглеродна четка, когато Tesla AIR Mini работи. Докосването

на въглеродната четка може да замърси повърхността и да намали генерирането на отрицателни йони. Има статично електричество, което може да се появи през зимата или в сухи дни при докосване на четките.

- Не блокирайте изхода за отрицателни йони
- Не съхранявайте Tesla AIR Mini в кутията за съхранение, когато захранването е включено.
- Избърсвайте въглеродната четка и анионното тяло със суха кърпа често за ефективността на продукта. Ако има замърсяване по повърхността на продукта, първо го избършете с мокра кърпа и след това подсушете с памучна кърпа.

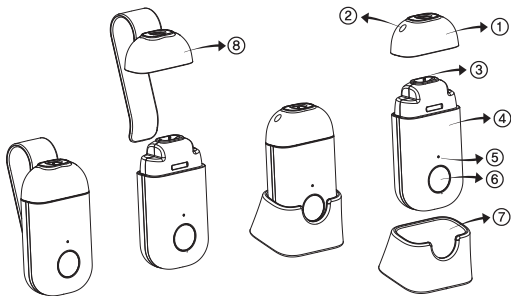
## ЗДРАВΟΣЛОВНИ ПРЕДПАЗНИ МЕРКИ

Пациенти с пейсмейкър, деца под 8 години и хора с анамнеза за респираторни проблеми, психично болни пациенти или сърдечни или белодробни заболявания трябва да се консултират с лекар преди да използват този продукт.

## Какво има в комплекта

1. Tesla AIR Mini устройство
2. Щипка за сенник
3. Клипс за закачане
4. Каишка
5. USB кабел за зареждане
6. Ръководство за потребителя
7. Индивидуална подаръчна кутия

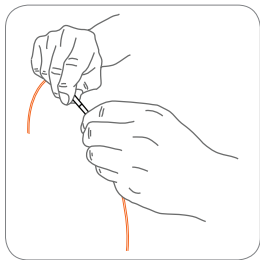
## Име на частите



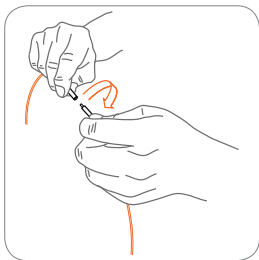
1. капачка на устройството
2. отвора за каишка
3. емитер на отрицателни йони
4. тяло на устройството
5. LED индикатор
6. бутон за включване и изключване
7. люлка
8. клип



## Разделяне на каишката

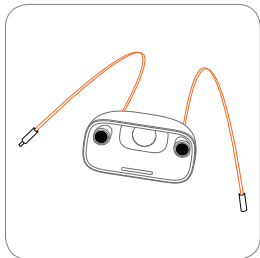


Натиснете, докато двата конектора се докоснат

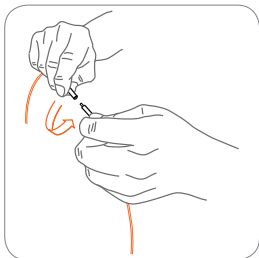


Докато е натиснат, завъртете конектора отдясно обратно на часовниковата стрелка, за да го премахнете.

## Ремъчна връзка



Поставете връвта във всеки отвор на капачката  
(Няма значение ляво или дясно.)



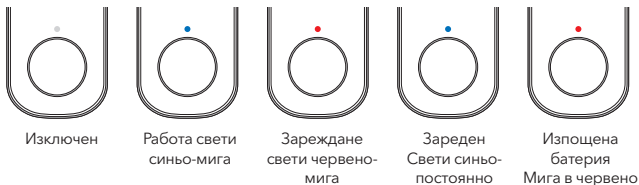
Натиснете, докато двата конектора се срещнат, и го завъртете по посока на часовниковата стрелка, за да го закрепите.

# Зареждане Tesla AIR Mini

Tesla AIR Mini съдържа презареждаема литиева батерия (тип 3,7 V, 450 mA). При нормална употреба ще имате около 180 часа работа с едно зареждане. Преди първа употреба заредете устройството напълно, тъй като батерията може да е изтощена. За да заредите Tesla AIR Mini, моля, следвайте тези указания. LED индикаторът свети в червено, когато батерията е изтощена.

Уверете се, че бутонът за включване/изключване е в състояние на режим „изключено“.

1. Свържете малкия край на кабела за зареждане към порта за зареждане Tesla AIR Mini USB и свържете по-големия край към който и да е захранван USB порт (напр. компютър, зарядно устройство за стена и т.н.). LED индикаторът ще мига в червено, когато се зарежда.
2. Когато е напълно зареден, червеният светодиод ще изгасне и синята светлина ще светне. Нормалното зареждане time is about 3~4hours.
3. Tesla AIR Mini не може да се използва по време на зареждане от съображения за безопасност.
4. Използвайте адаптер за зареждане до максимум 2A. Ако се използва високоскоростно зарядно устройство над 2 A, това може да причини повреда или пожар в системата за зареждане.



## ЗАБЕЛЕЖКА

If the device is not used for a long time, please charge it at least once every three months.

## Начин на употреба

### 1. Оперативен

1. Когато използвате Tesla AIR Mini за първи път, заредете напълно устройството, тъй като батерията може да е изтощена.
2. Включете Tesla AIR Mini, като натиснете бутона за включване/изключване за 0,5 секунди. Постоянен поток от отрицателни йони ще бъде излъчен от излъчвателя на отрицателни йони, като по този начин ще създаде чиста зона с по-здравословен въздух във вашата зона за дишане. LED индикаторът свети в зелено, когато работи.
3. Натиснете отново бутона за включване/изключване за 0,5 секунди, за да изключите Tesla AIR Mini.

## 2. Почистване

1. Изключете захранването
2. Използвайте суха, мека памучна кърпа, за да почистите повърхността
3. Ако има замърсяване по повърхността на продукта, първо го избършете с мокра кърпа, а след това със суха памучна кърпа. Не почиствайте устройството с вода
4. Не използвайте силни разтворители или химикали за почистване

## 3. Характеристики

1. Ефектът може да се увеличи максимално, когато носите Tesla AIR Mini около врата си, така че Tesla AIR Mini да сочи към лицето ви. Можете също да използвате Tesla AIR Mini, като го поставите на бюрото си или в колата си. Предназначен е за използване дори и без презрамка.
2. Tesla AIR Mini постоянно излъчва голям брой отрицателни йони около 20 милиона йони, за да ви предпази активно от замърсители, включително PM2.5, дим, полени, прах и бактерии.
3. Съвети за подобряване на производителността: Периодично почиствайте Tesla AIR Mini  
Ако Tesla AIR Mini е оцветен от мазни примеси и дим (напр. дим от цигари и електрически цигари), това може да повлияе на качеството на продукта. Затова периодично почиствайте устройството с меко мокър памук и след това го подсушавайте със сух памук, за да премахнете замърсяванията от устройството. (В този момент захранването трябва да бъде изключено)

### ЗАБЕЛЕЖКА

Не позволявайте излъчвателят на отрицателни йони да докосва твърда повърхност, когато захранването е включено. Това може да намали живота на четката с отрицателни йони.

## Спецификации

<b>Product name</b>	Tesla AIR Mini
<b>Manufacturer/ Country of origin</b>	Tesla/Comtrade Distribution d.o.o. Made in Korea
<b>Rated negative ion generation</b>	20 million/cm <sup>3</sup>
<b>Rated voltage</b>	DC5V / 1A
<b>Using time</b>	180 hours
<b>Size</b>	39x75x20 mm

<b>Product description</b>	Portable Air Purifier
<b>Item code</b>	PI600O PI601B PI602W
<b>Effective area</b>	50cm radius (1M zone) Recommend 30cm
<b>Built-in battery</b>	Li-Ion battery 3.7V / 450mA
<b>Charge time</b>	3~4 hours
<b>Weight</b>	46g

# Изхвърляне



В края на живота на Tesla AIR Mini препоръчваме да не изхвърляте уреда като обикновен отпадък, а да го оставите на персонал, квалифициран да събира такъв материал. По този начин той ще бъде правилно изхвърлен и рециклиран. Това е ценна помощ за опазване на околната среда!

## Гаранция

Това устройство може да се използва само за целите, за които е предназначено. Производителят не носи отговорност за щети, причинени от неправилна, неправилна или неразумна употреба.

Гаранционният срок няма да бъде удължен със смяната на уреда. Гаранцията ще изтече 24 месеца от датата на закупуване. Датата на закупуване е датата, посочена във фактурата. За гаранционно обслужване се изисква доказателство за оригинална покупка, така че е важно да пазите касовата бележка.

Гаранцията е валидна само ако:

- устройството показва материални или производствени дефекти; и
- няма следи от счупване от клиента или наличие на неоригинални части.

Гаранцията не включва:

- дефекти, причинени от неправилно боравене или недостатъчна поддръжка и грижи за уреда.
- щети, причинени от транспорт, неправилна употреба, небрежност и/или неправилна употреба
- щети, причинени от инциденти като пожар, вода или други външни влияния; и
- дефекти, дължащи се на неспазване на приложимите мерки за безопасност и данни, посочени върху типа табела.

Тази гаранция не засяга законовите права на потребителя съгласно приложимото действащо национално законодателство, нито правата на клиента срещу търговеца на дребно, произтичащи от договора за продажба/покупка.

При липса на приложимо национално законодателство, тази гаранция ще бъде единственото и изключително правно средство за защита на потребителя и производителят не носи отговорност за никакви случайни или последващи щети при нарушаване на която и да е изрична или подразбираща се гаранция за този продукт. Отговорността на производителя е ограничена до и не надвишава покупната цена на продукта, платена от потребителя.

Herzlichen Glückwunsch, Sie besitzen nun den leistungsstärksten Luftreiniger Tesla AIR Mini. Um Ihnen maximale Zufriedenheit zu gewährleisten, lesen Sie bitte die folgenden wichtigen Informationen sorgfältig durch, bevor Sie Ihren wertvollen Tesla AIR Mini in Betrieb nehmen.

## Was ist Tesla AIR Mini

Der Tesla AIR Mini ist ein portabler und tragbarer, ultrakompakter Luftreiniger für den persönlichen Gebrauch. Der Tesla AIR Mini verwendet eine fortschrittliche Ionisierungstechnologie, um Sie vor super kleinen, atomgroßen Partikeln wie Bakterien, Schimmel und Viren zu schützen, die oft am gefährlichsten für Ihre Gesundheit sind. Der Tesla AIR Mini sendet einen konstanten Strom gesunder negativer Ionen aus, wodurch Schadstoffe in der Luft negativ aufgeladen werden, sodass sie aus Ihrem persönlichen Raum verdrängt werden und überall, wo Sie hingehen, saubere und gesunde Luft zum Atmen entsteht. Es ist vollkommen unbedenklich, den Tesla AIR Mini so lange eingeschaltet zu lassen, wie Sie möchten - sogar 24 Stunden am Tag.

## WARNUNG

Alle Sicherheits- und Gebrauchshinweise sollten vor der Verwendung des Tesla AIR Mini sorgfältig gelesen und befolgt werden

- Tauchen Sie das Gerät nicht in Flüssigkeiten ein und lassen Sie keine Flüssigkeiten in das Gerät eindringen.
- Benutzen Sie das Gerät nicht beim Baden oder unter der Dusche.
- Das Gerät nicht so aufstellen oder lagern, dass es in eine Wanne oder ein Waschbecken fallen oder gezogen werden kann.
- Das Gerät sollte von Wärmequellen wie direkter Sonneneinstrahlung, Heizkörpern, Heizregistern, Öfen oder anderen wärmeerzeugenden Geräten ferngehalten werden.
- Erlauben Sie Kindern nicht, mit der Plastiktüte, die diesem Gerät beiliegt, oder mit dem Tesla AIR Mini Trageband zu spielen, da diese eine Erstickungsgefahr darstellen können.
- Dieses Gerät kann von Kindern benutzt werden, solange sie mindestens 8 Jahre alt sind, ordnungsgemäß beaufsichtigt werden und Anweisungen zur sicheren Benutzung des Geräts erhalten haben.
- Nehmen Sie das Gerät niemals in Betrieb, wenn es nicht ordnungsgemäß funktioniert oder wenn es fallen gelassen oder beschädigt wurde oder ins Wasser gefallen ist.
- Niemals Gegenstände in die Öffnungen fallen lassen oder einführen
- Versuchen Sie nicht, das Gerät zu zerlegen oder zu modifizieren.
- Verwenden Sie das Gerät nicht an Orten, an denen Aerosolgeräte eingesetzt werden oder an denen Sauerstoff verabreicht wird. Verwenden Sie dieses Gerät nicht in sauerstoffreichen Umgebungen.
- Verwenden Sie das Gerät nicht an Orten mit hohen Temperaturen (über 50°C) und halten Sie es von gasbetriebenen Herden und Öfen fern, und verwenden Sie das Gerät nicht in Bereichen, in denen entflammbare oder brennbare Einheiten oder Dämpfe auftreten können
- Nicht unter einer Decke oder einem Kissen verwenden
- Verwenden Sie das Gerät nicht unter der Kleidung. Verwenden Sie das Gerät immer außerhalb der Kleidung.
- Berühren Sie die Ionenbürste nicht mit Ihrer Haut, um unerwartete Elektrostatik zu vermeiden.
- Berühren Sie nicht die Carbonbürste, wenn der Tesla AIR Mini in Betrieb ist. Das Berühren

der Carbonbürste kann die Oberfläche verunreinigen und die Leistung der negativen Ionenerzeugung verringern. Im Winter oder an trockenen Tagen kann es zu statischer Elektrizität kommen, wenn Sie die Bürsten berühren.

- Blockieren Sie nicht den Negativ-Ionen-Ausgang.
- Legen Sie den Tesla AIR Mini nicht in die Aufbewahrungsbox, solange das Gerät eingeschaltet ist.
- Wischen Sie die Carbonbürste und den anionischen Körper regelmäßig mit einem trockenen Handtuch ab, um die Leistungsfähigkeit des Produkts zu erhalten. Wenn sich Verunreinigungen auf der Oberfläche des Geräts befinden, wischen Sie sie zunächst mit einem feuchten Handtuch und dann mit einem trockenen Baumwolltuch ab.

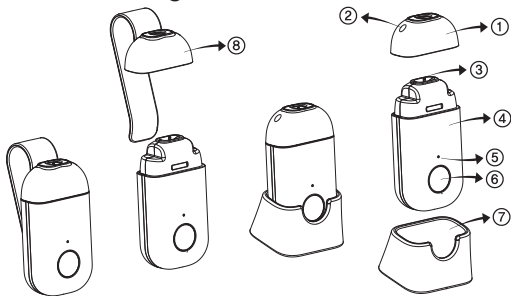
## GESUNDHEITSHINWEISE

Patienten mit Herzschrittmachern, Kinder unter 8 Jahren, Menschen mit einer Vorgeschichte von Atemproblemen, psychischen Erkrankungen oder Herz- oder Lungenkrankheiten sollten vor der Verwendung dieses Produkts einen Arzt konsultieren.

## Verpackungsinhalt

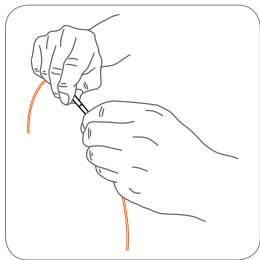
- |                          |                             |
|--------------------------|-----------------------------|
| 1. Tesla AIR Mini Gerät  | 5. USB-Ladekabel            |
| 2. Clip für Sonnenblende | 6. Benutzerhandbuch         |
| 3. Station               | 7. Individuelle Geschenkbox |
| 4. Trageband             |                             |

## Teilebezeichnung

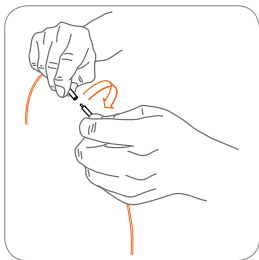


- |                               |                  |
|-------------------------------|------------------|
| 1. Gerätekappe                | 5. LED-Anzeige   |
| 2. Gurtloch                   | 6. Ein-Aus-Taste |
| 3. Emitter für negative Ionen | 7. Wiege         |
| 4. Gerätekörper               | 8. Clip          |

## Riementrennung

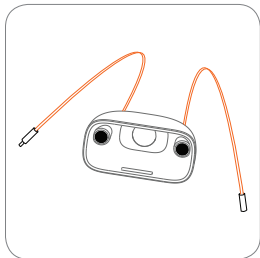


Drücken Sie, bis sich beide  
Anschlüsse berühren

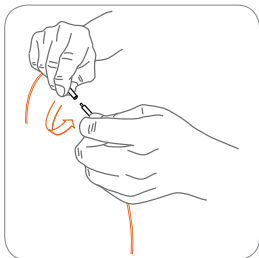


Während er gedrückt ist, drehen Sie  
den Stecker nach rechts gegen den  
Uhrzeigersinn, um ihn zu entfernen.

## Riemenverbindung



Führen Sie die Schnur in jedes Loch  
in der Kappe ein  
(Links oder rechts ist egal.)



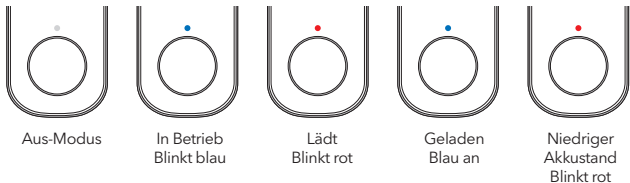
Drücken Sie, bis beide Anschlüsse  
zusammentreffen, und drehen Sie  
sie im Uhrzeigersinn, um sie zu  
befestigen.

# Aufladen des Tesla AIR Mini

Der Tesla AIR Mini enthält einen wiederaufladbaren Lithium-Akku (3,7 V, 450 mA). Bei normalem Gebrauch können Sie mit einer Ladung etwa 180 Stunden Betriebszeit erreichen. Vor der ersten Verwendung sollten Sie das Gerät vollständig aufladen, da der Akku nicht vollständig geladen sein könnte. Um den Tesla AIR Mini aufzuladen, folgen Sie bitte diesen Anweisungen. Die LED-Anzeige leuchtet rot, wenn der Akkustand niedrig ist.

Vergewissern Sie sich, dass die Ein/Aus-Taste auf "Aus" steht.

1. Schließen Sie das kleine Ende des Ladekabels an den USB-Ladeanschluss des Tesla AIR Mini an, und schließen Sie das größere Ende an einen beliebigen USB-Anschluss mit Stromversorgung an (z. B. Computer, Netzstecker, usw.) Die LED-Anzeige blinkt rot, während der Akku geladen wird.
2. Wenn es vollständig aufgeladen ist, wechselt die rote LED zu blau. Die normale Ladezeit beträgt etwa 3~4 Stunden.
3. Der Tesla AIR Mini kann aus Sicherheitsgründen während des Ladevorgangs nicht verwendet werden.
4. Verwenden Sie einen Ladeadapter bis zu einer maximalen Leistung von 2A. Wenn ein Schnellladegerät mit mehr als 2A verwendet wird, kann dies zu Schäden oder Bränden im Ladesystem führen.



## HINWEIS

Wenn das Gerät längere Zeit nicht benutzt wird, laden Sie es bitte mindestens einmal alle drei Monate auf.

# Bedienungsanleitung

## 1. In Betrieb

1. Wenn Sie den Tesla AIR Mini zum ersten Mal benutzen, laden Sie das Gerät vollständig auf, da der Akkustand niedrig sein könnte.
2. Schalten Sie den Tesla AIR Mini ein, indem Sie die Ein-/Ausschalttaste für 0,5 Sekunden drücken. Ein ständiger Strom negativer Ionen wird vom Negativ-Ionen-Emitter abgegeben, wodurch eine saubere Zone mit gesünderer Luft in Ihrem Atembereich entsteht. Die LED-Anzeige leuchtet grün, wenn das Gerät in Betrieb ist.
3. Drücken Sie die Ein-/Ausschalttaste erneut für 0,5 Sekunden, um den Tesla AIR Mini auszuschalten.



## 2. Reinigung

1. Schalten Sie das Gerät aus.
2. Verwenden Sie ein trockenes, weiches Baumwolltuch, um die Oberfläche zu reinigen.
3. Falls sich Verunreinigungen auf der Oberfläche des Geräts befinden, wischen Sie diese zunächst mit einem feuchten und dann mit einem trockenen Baumwolltuch ab. Reinigen Sie das Gerät nicht mit Wasser
4. Verwenden Sie keine starken Lösungsmittel oder Chemikalien zur Reinigung

## 3. Funktionen

1. Die Wirkung kann maximiert werden, wenn Sie Tesla AIR Mini um den Hals tragen, so dass Tesla AIR Mini in Richtung Ihres Gesichts zeigt. Sie können Tesla AIR Mini auch verwenden, indem Sie ihn auf Ihrem Schreibtisch oder in Ihrem Auto aufstellen. Er ist so konzipiert, dass er auch ohne Trageband verwendet werden kann.
2. Der Tesla AIR Mini gibt ständig eine große Anzahl negativer Ionen ab, etwa 20 Millionen Ionen, um Sie aktiv vor Schadstoffen einschließlich PM2,5, Rauch, Pollen, Staub und Bakterien zu schützen.
3. Tipps zur Verbesserung der Leistung: Regelmäßige Reinigung des Tesla AIR Mini  
Wenn der Tesla AIR Mini durch ölige Verunreinigungen und Rauch (z. B. Zigaretten- und E-Zigarettenrauch) verschmutzt ist, kann dies die Produktqualität beeinträchtigen. Reinigen Sie das Gerät daher regelmäßig mit einem weichen, feuchten Baumwolltuch und trocknen Sie es anschließend mit einem trockenen Baumwolltuch, um die Verunreinigungen vom Gerät zu entfernen. (Zu diesem Zeitpunkt sollte das Gerät ausgeschaltet sein)

### HINWEIS

Lassen Sie den Negativ-Ionen-Emitter keine feste Oberfläche berühren, wenn das Gerät eingeschaltet ist. Dies kann die Lebensdauer der Negativ-Ionen-Bürste verkürzen.

## Spezifikationen

<b>Produktname</b>	Tesla AIR Mini
<b>Hersteller/ Herkunftsland</b>	Tesla/Comtrade Distribution d.o.o. Hergestellt in Korea
<b>Nennleistung der negativen Ionenerzeugung</b>	20 million/cm <sup>3</sup>
<b>Netzspannung</b>	DC5V / 1A
<b>Betriebsdauer</b>	180 Stunden
<b>Größe</b>	39x75x20 mm

<b>Produktbeschreibung</b>	Portabler Luftreiniger
<b>Produktcode</b>	PI600O PI601B PI602W
<b>Effektivitätsbereich</b>	50cm radius (1M zone) Empfohlen 30cm
<b>Eingebauter Akku</b>	Li-Ion Batterie 3.7V / 450mA
<b>Ladezeit</b>	3~4 Stunden
<b>Gewicht</b>	46g

# Entsorgung



Am Ende der Lebensdauer des Tesla AIR Mini empfehlen wir, das Gerät nicht im Hausmüll zu entsorgen, sondern es einer Fachkraft zu überlassen, die für die Annahme solcher Materialien qualifiziert ist. Auf diese Weise wird das Gerät ordnungsgemäß entsorgt und recycelt. Dies ist ein wertvoller Beitrag zum Schutz unserer Umwelt!

## Garantie

Dieses Gerät darf nur für die Zwecke verwendet werden, für die es konzipiert wurde. Der Hersteller kann nicht für Schäden haftbar gemacht werden, die durch unsachgemäßen, falschen oder unangemessenen Gebrauch entstanden sind.

Die Garantiezeit wird durch den Austausch des Geräts nicht verlängert. Die Garantie erlischt 24 Monate nach dem Kaufdatum. Als Kaufdatum gilt das auf der Rechnung angegebene Datum. Für die Inanspruchnahme von Garantieleistungen ist ein Nachweis des ursprünglichen Kaufs erforderlich; bewahren Sie daher unbedingt Ihren Kaufbeleg auf.

Die Garantie gilt nur, wenn:

- das Gerät Material- oder Herstellungsfehler aufweist; und
- es keine Anzeichen für eine Beschädigung durch den Kunden oder Anzeichen für die Verwendung von Nicht-Originalteilen gibt.

Die Garantie umfasst nicht:

- Defekte, die durch unsachgemäße Handhabung oder unzureichende Wartung und Pflege des Geräts verursacht wurden.
- Schäden, die durch Transport, unsachgemäßen Gebrauch, Nachlässigkeit und/oder fehlerhafte Verwendung verursacht wurden
- Schäden, die durch Unfälle wie Feuer, Wasser oder andere äußere Einflüsse verursacht wurden; und
- Mängel, die auf die Nichteinhaltung der auf dem Gerätetypenschild angegebenen Sicherheitsvorkehrungen und Daten zurückzuführen sind.

Diese Garantie hat keinen Einfluss auf die gesetzlichen Rechte des Verbrauchers nach den geltenden nationalen Vorschriften oder auf die Rechte des Kunden gegenüber dem Einzelhändler, die sich aus dem Verkaufs-/Kaufvertrag ergeben.

In Ermangelung anwendbarer nationaler Vorschriften stellt diese Garantie den einzigen und ausschließlichen Rechtsbehelf des Verbrauchers dar, und der Hersteller haftet nicht für zufällige Schäden oder Folgeschäden aufgrund der Verletzung einer ausdrücklichen oder stillschweigenden Garantie in Bezug auf dieses Produkt. Die Haftung des Herstellers ist auf den vom Verbraucher gezahlten Kaufpreis des Produkts beschränkt und darf diesen nicht überschreiten.

¡Enhorabuena! Ahora posee el purificador de aire de uso individual más potente - Tesla AIR Mini. Para garantizar la máxima satisfacción, por favor lea detenidamente la siguiente información importante antes de usar su preciado Tesla AIR Mini.

## ¿Qué es Tesla AIR Mini?

Tesla AIR Mini es un purificador de aire ultra compacto y portátil de uso individual. Tesla AIR Mini utiliza tecnología de ionización avanzada para protegerle de partículas súper pequeñas de tamaño atómico, como bacterias, moho y virus que pueden perjudicar su salud. Al emitir un flujo constante de iones negativos beneficiosos para nuestra salud, Tesla AIR Mini hace que los contaminantes de aire se carguen negativamente, expulsándolos de su espacio personal y creando aire más limpio y saludable para respirar dondequiera que vaya. Tesla AIR Mini es completamente seguro y lo puede dejar encendido todo el tiempo que desee - incluso 24 horas al día.

## ADVERTENCIA

Se deben leer detenidamente y seguir todas las instrucciones de seguridad y de uso antes de utilizar Tesla AIR Mini.

- No sumergir la unidad en líquidos y no permitir que los líquidos penetren en la unidad
- No utilizar en la ducha o en la bañera
- No colocar ni almacenar la unidad donde se pueda caer o sumergir en la bañera, el lavabo o el fregadero
- Mantener la unidad alejada de fuentes de calor como la luz solar directa, radiadores, sistemas de calefacción por conductos, estufas u otros aparatos que generen calor
- No permitir que los niños jueguen con las bolsas de plástico que acompañen a esta unidad o con el cordón de Tesla AIR Mini porque estos pueden presentar riesgo de asfixia
- Este aparato no deberían usar los niños menores de 8 años, además deben ser vigilados adecuadamente y recibir instrucciones sobre el uso seguro del aparato
- No usar la unidad si no funciona correctamente o si se ha caído, dañado o sumergido en agua
- No dejar caer o introducir objetos en las aberturas
- No intentar a desmontar o modificar el producto
- No utilizar donde se estén usando productos en aerosol (spray) o donde se esté administrando oxígeno. No utilizar en los ambientes ricos en oxígeno
- No utilizar la unidad en los lugares con temperaturas muy altas (que superan los 50°C) y mantener la unidad alejada de estufas y hornos de gas y no utilizar en áreas donde haya unidades o vapores inflamables o combustibles
- No poner en funcionamiento debajo de mantas o almohadas
- No utilice el dispositivo debajo de la ropa. Utilice siempre el dispositivo fuera de la ropa.
- No toque el cepillo de iones con la piel para evitar una electrostática inesperada.
- No tocar el cepillo de iones de carbono mientras Tesla AIR Mini esté en funcionamiento. Tocar el cepillo de carbono puede contaminar la superficie y reducir el rendimiento de

generación de iones negativos. Al tocar los cepillos, la electricidad estática puede ocurrir en invierno o durante los días secos.

- No bloquear la salida de iones negativos
- No guardar el Tesla AIR Mini en su caja de almacenamiento cuando está encendido.
- Limpiar el cepillo de carbono y el cuerpo aniónico con un paño seco con frecuencia para el mejor funcionamiento del producto. Si se produce alguna contaminación en la superficie del producto, hay que limpiarlo primero con un paño húmedo y después con un paño seco de algodón.

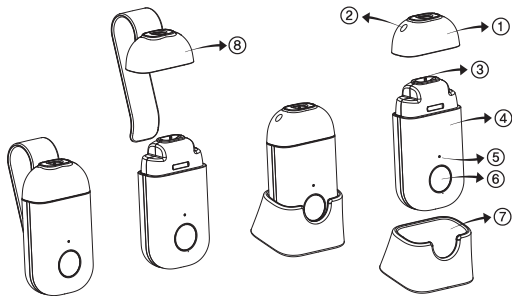
## PRECAUCIONES SANITARIAS

Pacientes portadores de marcapasos, niños menores de 8 años, personas con antecedentes de problemas respiratorios, pacientes con enfermedades mentales, o con enfermedades cardíacas o pulmonares, deberían consultar a un médico antes de utilizar este producto.

## Contenido del embalaje

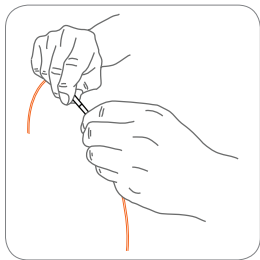
- |                                |                              |
|--------------------------------|------------------------------|
| 1. Dispositivo Tesla AIR Mini  | 5. Cable cargador USB        |
| 2. Clip para la visera parasol | 6. Manual de usuario         |
| 3. Soporte                     | 7. Caja de regalo individual |
| 4. Correa                      |                              |

## Nombre de las piezas

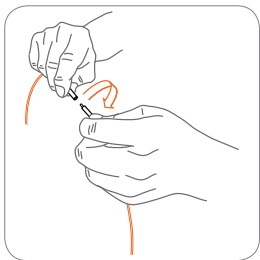


- |                              |                                 |
|------------------------------|---------------------------------|
| 1. tapa de dispositivo       | 5. indicadores LED              |
| 2. agujeros para correa      | 6. botón de encendido y apagado |
| 3. emisor de iones negativos | 7. cuna                         |
| 4. cuerpo de 4 dispositivos  | 8. clips                        |

## Separación de correas

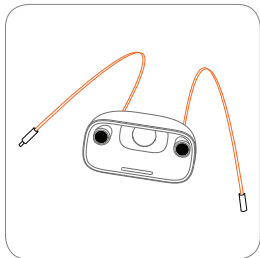


Presione hasta que ambos conectores se toquen

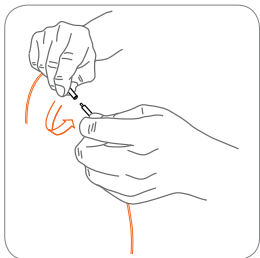


Mientras lo presiona, gire el conector de la derecha en sentido contrario a las agujas del reloj para quitarlo.

## Conexión de correa



Inserte la cuerda en cada agujero en la tapa.  
(No importa izquierda o derecha).



Presione hasta que ambos conectores se unan y gírelo en el sentido de las agujas del reloj para fijarlo.

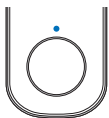
# Cargar el Tesla AIR Mini

Tesla AIR Mini contiene una batería recargable de litio (de tipo 3.7V, 450mA). En condiciones de funcionamiento normales, el aparato puede funcionar aproximadamente 180 horas con la batería una vez cargada. Antes de utilizar el dispositivo por primera vez, se recomienda cargar completamente la batería. Para cargar el Tesla AIR Mini, por favor, siga estas instrucciones. El indicador LED se ilumina en rojo cuando la batería tiene un nivel bajo de carga.

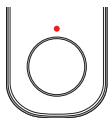
1. Asegúrese de que el botón on/off (encender/apagar) esté en el modo "off" o apagado.
2. Conecte el pequeño extremo del cable del cargador al puerto de carga USB del Tesla AIR Mini y conecte el extremo más grande a cualquier puerto USB con alimentación (por ejemplo, ordenador, cargador de pared, etc.). La luz del indicador LED parpadeará en rojo cuando se está cargando.
3. Cuando el dispositivo esté completamente cargado, la luz LED roja se apagará y se encenderá la luz de color azul. El tiempo de carga normal es aproximadamente 3 - 4 horas.
4. Tesla AIR Mini no se puede utilizar cuando se está cargando por razones de seguridad.
5. Use un adaptador de carga hasta un máximo de 2A. Si utiliza un cargador de alta velocidad superior a la corriente de 2A, eso podría causar daño o provocar un incendio en el sistema de carga.



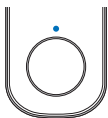
Modo Off o  
Apagado



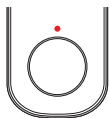
Funcionamiento  
Luz azul  
intermitente



Cargando  
Luz roja  
intermitente



Cargado  
Luz azul  
encendida



Nivel de batería bajo  
Luz roja intermitente

## NOTE

Si el dispositivo no se usa por mucho tiempo, por favor cárguelo por lo menos una vez en tres meses.

## Instrucciones de uso

### 1. Funcionamiento

1. Cuando utiliza Tesla AIR Mini por primera vez, cargue el dispositivo completamente porque el nivel de batería puede ser bajo.
2. Encienda el Tesla AIR Mini presionando el botón on/off (encendido/apagado) durante 0.5 segundos. Se emitirá un flujo constante de iones negativos desde el emisor de iones negativos creando así una zona limpia de aire más saludable alrededor de usted. Las luces indicadoras LED son verdes cuando el aparato está en funcionamiento.
3. Presione de nuevo el botón on/off (encendido/apagado) durante 0.5 segundos para apagar el Tesla AIR Mini.

## 2. Limpieza

1. Apagar el aparato
2. Utilizar un paño seco y suave para limpiar la superficie.
3. Si se produce alguna contaminación en la superficie del producto, hay que limpiarlo primero con un paño húmedo y después con un paño seco de algodón. No limpiar el dispositivo con agua
4. No utilizar solventes o productos químicos agresivos para limpiar el aparato

## 3. Características

1. El efecto se puede maximizar al llevar el Tesla AIR Mini alrededor del cuello de manera que el flujo de Tesla AIR Mini apunte hacia su cara. También puede utilizar Tesla AIR Mini colocándolo en su escritorio o su coche. Está diseñado para utilizarse y sin correa.
2. Tesla AIR Mini emite constantemente una gran cantidad de iones negativos, unos 20 millones de iones, para protegerle de contaminantes como PM2.5, humo, polvo y bacterias.
3. Consejos para el mejor funcionamiento: Limpiar periódicamente el Tesla AIR Mini Si Tesla AIR Mini está manchado por impurezas aceitosas y humo (por ejemplo, el humo de los cigarrillos y cigarrillos electrónicos), eso puede afectar la calidad del producto. Por lo tanto, se aconseja limpiar periódicamente el dispositivo con un paño húmedo y suave, y luego secarlo con un paño de algodón seco para eliminar las impurezas del dispositivo. (Cuando se limpia, el dispositivo deber estar apagado)

### NOTE

El emisor de iones negativos no debería tocar una superficie sólida cuando está encendido. Eso puede reducir la vida útil del cepillo de iones negativos.

## Especificaciones

<b>Nombre del producto</b>	Tesla AIR Mini
<b>Fabricante/ País de origen</b>	Tesla/Comtrade Distribution d.o.o. Fabricado en Corea
<b>Generación nominal de iones negativos</b>	20 million/cm <sup>3</sup>
<b>Voltaje nominal</b>	DC5V / 1A
<b>Tiempo de funcionamiento</b>	180 horas
<b>Tamaño</b>	39x75x20 mm

<b>Descripción del producto</b>	Purificador de aire portátil
<b>Código de artículo</b>	PI600O PI601B PI602W
<b>Área efectiva</b>	Radio de 50 cm (zona de 1M) Se recomienda 30cm
<b>Batería integrada</b>	Batería de iones de litio 3.7V / 450mA
<b>Tiempo de carga</b>	3~4 horas
<b>Peso</b>	46g

# Desecho



Cuando termina la vida útil de Tesla AIR Mini, se recomienda no desechar el dispositivo en contenedores de residuos ordinarios, sino dejarlo en mano de personal cualificado para la recogida de este tipo de materiales. De esa manera, se desechará y reciclará correctamente. ¡Así ayudaremos a proteger el medio ambiente!

# Garantía

Este dispositivo se debe usar solo para los fines para los que está diseñado. El fabricante no se hace responsable de los daños derivados del uso inadecuado, incorrecto o irrazonable.

El período de garantía no se extenderá si se sustituye el dispositivo. El período de garantía es de 24 meses a partir de la fecha de la compra. La fecha de la compra es la fecha indicada en el recibo de compra. Esta garantía es válida únicamente con el comprobante de compra original, por eso es muy importante guardar el recibo de compra.

Esta garantía es válida solo si:

- el dispositivo presenta defectos de materiales o fabricación; y
- solo si no hay señales de mal uso o rotura por parte de cliente y si no se identifican piezas o repuestos que no son originales.

La garantía no cubre:

- los defectos causados por manipulación incorrecta o falta de mantenimiento y cuidado insuficiente del dispositivo.
- los daños causados por transporte, uso inadecuado, negligencia y/o uso incorrecto
- daños causados por accidentes como fuego, agua y otros factores externos; y
- defectos debidos al incumplimiento de las precauciones de seguridad aplicables y los datos indicados en la placa.

Esta garantía no afecta a los derechos del consumidor en virtud de la legislación nacional aplicable en vigor, ni a los derechos del cliente frente al minorista derivados del contrato de compraventa.

A la falta de la legislación nacional aplicable, esta garantía será el único y exclusivo recurso legal del consumidor, y el fabricante no será responsable por ningún daño incidental o consecuente derivado de la violación expresa o implícita de las normas de la garantía de este producto. La responsabilidad del fabricante se limita y no excederá el precio de compra del producto pagado por el consumidor.



Συγχαρητήρια, αποκτήσατε τον πιο ισχυρό ατομικό καθαριστή αέρα Tesla AIR Mini. Για να εξασφαλίσετε τα μέγιστα, παρακαλούμε δείτε προσεκτικά τις ακόλουθες σημαντικές πληροφορίες πριν χρησιμοποιήσετε αυτή τη πρωτοποριακή συσκευή Tesla Air Mini.

## Τι είναι το Tesla AIR Mini

Το Tesla AIR Mini είναι ένας φορητός, μικρός, προσωπικός καθαριστής αέρα που μπορεί να φορεθεί. Το Tesla AIR Mini χρησιμοποιεί προηγμένη τεχνολογία ιονισμού για να σας προστατεύει από μικρά σωματίδια, όπως βακτήρια, μούχλα και ιούς που είναι συχνά επικίνδυνα για την υγεία σας. Εκπέμποντας διαρκή ροή ασφαλών αρνητικών ιόντων, το Tesla AIR Mini κάνει τους ρύπους στον αέρα να φορτίζονται αρνητικά, διώχνοντάς τους από τον προσωπικό σας χώρο και δημιουργώντας καθαρό και υγιεινό αέρα για να αναπνέετε όπου και να πάτε. Το Tesla AIR Mini είναι απολύτως ασφαλές για να το χρησιμοποιείτε όσο θέλετε, ακόμα και 24 ώρες την ημέρα.

## Προειδοποίηση

Όλες οι οδηγίες ασφαλείας και λειτουργίας θα πρέπει να διαβαστούν προσεκτικά πριν χρησιμοποιήσετε το Tesla AIR Mini

- Μην βυθίζετε τη μονάδα σε υγρά ή αφήνετε τα υγρά να εισέλθουν στη μονάδα
- Μην το χρησιμοποιείτε όταν κάνετε μπάνιο
- Μην τοποθετείτε ή αποθηκεύετε τη μονάδα σε σημείο που μπορεί να πέσει
- Η μονάδα θα πρέπει να φυλάσσεται μακριά από πηγές θερμότητας όπως η άμεση επαφή με ηλιακό φως, καλοριφέρ, θερμαντικά σώματα, σόμπες ή άλλες συσκευές που παράγουν θερμότητα
- Μην επιτρέπετε στα παιδιά να παίζουν με οποιαδήποτε πλαστική σακούλα που μπορεί να συνοδεύει αυτή τη μονάδα ή με το κορδόνι λαιμού του Tesla AIR Mini καθώς μπορεί να προκαλέσει κίνδυνο πνιγμού.
- Αυτή η συσκευή μπορεί να χρησιμοποιηθεί από παιδιά, εάν είναι τουλάχιστον 8 χρονών, τα οποία επιβλέπονται και έχουν λάβει οδηγίες για την ασφαλή χρήση των συσκευών
- Μη χρησιμοποιήσετε ποτέ αυτή τη μονάδα εάν δεν λειτουργεί σωστά ή αν έχει πέσει ή καταστραφεί, ή αν έχει πέσει σε νερό
- Ποτέ μην ρίχνετε ή εισάγετε αντικείμενα σε οποιαδήποτε ανοίγματα
- Μην επιχειρήσετε να αποσυναρμολογήσετε ή να τροποποιήσετε το προϊόν
- Να μην το λειτουργεί όπου χρησιμοποιούνται μονάδες αερολύματος ή όπου χορηγείται οξυγόνο. Μη χρησιμοποιείτε αυτή τη μονάδα σε περιβάλλον με αρκετό οξυγόνο
- Μη χρησιμοποιείτε τη μονάδα σε τοποθεσίες υψηλής θερμοκρασίας (άνω των 50°C) και κρατήστε τη μακριά από σόμπες και φούρνους αερίου και μην τη χρησιμοποιείτε σε περιοχές όπου μπορεί να υπάρχουν εύφλεκτα υλικά ή καύσιμες ύλες ή ατμός
- Να μην λειτουργεί κάτω από κουβέρτα ή μαξιλάρι
- Να χρησιμοποιείτε την συσκευή πάντα πάνω από τα ρούχα
- Μην ακουμπάτε το πάνω μέρος της συσκευής (ιονιστής) σε γυμνό δέρμα ώστε να αποφύγετε τυχόν ενοχλήσεις.

- Μην αγγίζετε τη βούρτσα άνθρακα όταν λειτουργεί το Tesla AIR Mini. Με το να αγγίξετε τη βούρτσα άνθρακα μπορεί να μολύνει την επιφάνεια και να μειώσει την απόδοση παραγωγής αρνητικών ιόντων. Υπάρχει στατικός ηλεκτρισμός που μπορεί να εμφανιστεί το χειμώνα ή τις ξηρές μέρες αγγίζοντας τις βούρτσες.
- Μην εμποδίζετε την έξοδο αρνητικών ιόντων
- Μην αποθηκεύετε το Tesla AIR Mini στο κουτί αποθήκευσης όταν είναι ενεργοποιημένο.
- Να σκουπίζετε συχνά τη βούρτσα άνθρακα και το ανιονικό σώμα με στεγνή πετσέτα για την απόδοση του προϊόντος. Εάν υπάρχει οποιαδήποτε μόλυνση στην επιφάνεια του προϊόντος, σκουπίστε το πρώτα με μία βρεγμένη πετσέτα και μετά στεγνώστε με μία βαμβακερή πετσέτα.

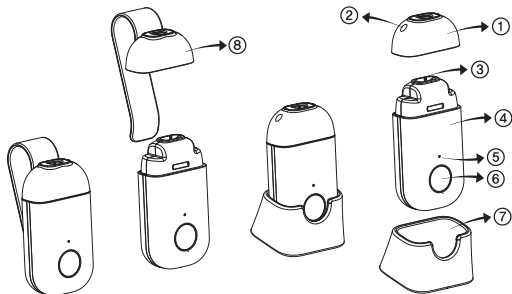
## Προφυλάξεις Υγείας

Ασθενείς με βηματοδότη, παιδιά κάτω των 8 χρονών και άτομα με ιστορικό αναπνευστικών προβλημάτων, ψυχικά άρρωστοι ασθενείς ή με καρδιακή πάθηση ή με πνευμονική πάθηση θα πρέπει να συμβουλευτούν τον γιατρό τους πριν από τη χρήση του προϊόντος.

## Περιεχόμενα Συσκευασίας

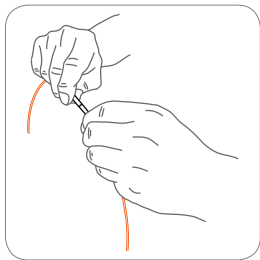
- |                           |                         |
|---------------------------|-------------------------|
| 1. Συσκευή Tesla AIR Mini | 5. Καλώδιο φόρτισης USB |
| 2. Κλιπ στήριξης          | 6. Εγχειρίδιο χρήσης    |
| 3. Βάση στήριξης          | 7. Ατομικό κουτί δώρου  |
| 4. Λουράκι                |                         |

## Όνομα εξαρτημάτων

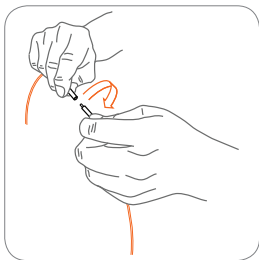


- |                              |   |
|------------------------------|---|
| 1. καπάκι συσκευής           | 5. Ένδειξη 5 LED                        |
| 2. τρύπα ιμάντα              | 6. κουμπί ενεργοποίησης-απενεργοποίησης |
| 3. εκπομπός αρνητικών ιόντων | 7. κούνια                               |
| 4. σώμα συσκευής             | 8. κλιπ                                 |

## Διαχωρισμός λουριών

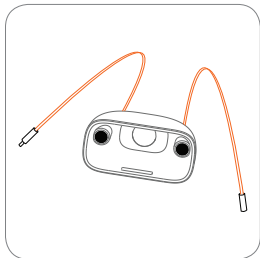


Πατήστε μέχρι να ακουμπήσουν και οι δύο σύνδεσμοι

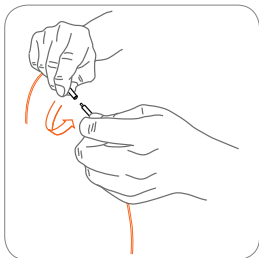


Ενώ είναι πατημένο, γυρίστε το βύσμα στα δεξιά αριστερόστροφα για να το αφαιρέσετε.

## Σύνδεση με ιμάντα



Τοποθετήστε το κορδόνι σε κάθε τρύπα στο καπάκι  
(Δεν έχει σημασία αριστερά ή δεξιά.)

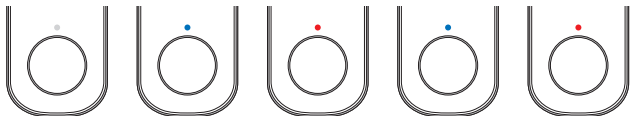


Πιέστε μέχρι να συναντηθούν και οι δύο σύνδεσμοι και περιστρέψτε το δεξιόστροφα για να το στερεώσετε.

# Φορτίστε το Tesla AIR Mini

Το Tesla AIR Mini περιλαμβάνει επαναφορτιζόμενη μπαταρία λιθίου (τύπου 3.7V, 450mA). Υπό κανονική χρήση, θα έχετε περίπου 180 ώρες λειτουργίας με μία φόρτιση. Πριν από την πρώτη χρήση, φορτίστε τη συσκευή πλήρως καθώς η μπαταρία μπορεί να είναι χαμηλή. Για να φορτίσετε το Tesla AIR Mini, ακολουθήστε αυτές τις οδηγίες. Η ένδειξη LED ανάβει κόκκινο όταν η μπαταρία είναι χαμηλή.

1. Βεβαιωθείτε ότι το κουμπί ενεργοποίησης/απενεργοποίησης βρίσκεται σε κατάσταση λειτουργίας «off».
2. Συνδέστε το μικρό άκρο του καλωδίου φόρτισης στη θύρα φόρτισης του Tesla AIR Mini USB και συνδέστε το μεγαλύτερο άκρο σε οποιαδήποτε θύρα USB που τροφοδοτείται (πχ. υπολογιστή, φορτιστή τοίχου κλπ.). Η ένδειξη LED θα αναβοσβήνει με κόκκινο χρώμα όταν φορτίζει.
3. Όταν φορτίσει πλήρως, το κόκκινο χρώμα στην ένδειξη LED θα σβήσει και θα ανάψει μπλε φως. Ο κανονικός χρόνος φόρτισης είναι περίπου 3~4 ώρες.
4. Το Tesla AIR Mini για λόγους ασφαλείας δεν μπορεί να χρησιμοποιηθεί κατά τη διάρκεια της φόρτισης.
5. Χρησιμοποιήστε αντάπτορα φόρτισης έως και 2A. Εάν χρησιμοποιήσετε φορτιστή υψηλής ταχύτητας άνω των 2A, μπορεί να προκαλέσει ζημιά ή φωτιά στο σύστημα φόρτισης.



Απενεργοποιημένο

Λειτουργία  
Αναβοσβήνει με  
Μπλε

Φόρτιση  
Αναβοσβήνει με  
Κόκκινο

Φορτισμένο  
Αναμμένο Μπλε

Χαμηλή μπαταρία  
Αναβοσβήνει με  
Κόκκινο

## ≡ ΣΗΜΕΙΩΣΗ

Εάν η συσκευή δεν χρησιμοποιείται για μεγάλο χρονικό διάστημα, φορτίστε τη τουλάχιστον μία φορά κάθε τρεις μήνες.

## Οδηγίες Χρήσης

### 1. Operating

1. Όταν χρησιμοποιείτε το Tesla AIR Mini για πρώτη φορά, φορτίστε πλήρως της συσκευή καθώς η μπαταρία μπορεί να είναι χαμηλή.
2. Ενεργοποιήστε το Tesla AIR Mini πατώντας το κουμπί ενεργοποίησης/απενεργοποίησης για 0,5 δευτερόλεπτα. Μία διαρκή ροή αρνητικών ιόντων θα εκπέμπεται από τον πομπό αρνητικών ιόντων δημιουργώντας μία ζώνη καθαρού αέρα στην περιοχή που αναπνέετε. Η ένδειξη LED ανάβει με πράσινο χρώμα όταν είναι σε λειτουργία.
3. Πατήστε ξανά το κουμπί ενεργοποίησης/απενεργοποίησης για 0,5 δευτερόλεπτα για να απενεργοποιήσετε το Tesla AIR Mini.

## 2. Καθαρισμός

1. Απενεργοποιήστε τη συσκευή
2. Χρησιμοποιήστε ένα υγρό, μαλακό βαμβακερό πανί για να καθαρίσετε την επιφάνεια
3. Εάν υπάρχει οποιαδήποτε μόλυνση στην επιφάνεια του προϊόντος, σκουπίστε το πρώτα με μία βρεγμένη πετσέτα και μετά με μία στεγνή βαμβακερή πετσέτα.
4. Μη χρησιμοποιείτε σκληρούς διαλύτες ή χημικά για τον καθαρισμό

## 3. Χαρακτηριστικά

1. Το αποτέλεσμα μπορεί να μεγιστοποιηθεί όταν φοράτε το Tesla AIR Mini στο λαιμό σας, έτσι ώστε το Tesla AIR Mini να δείχνει προς το πρόσωπό σας. Μπορείτε ακόμα να χρησιμοποιήσετε το Tesla AIR Mini τοποθετώντας το στο γραφείο σας ή στο αυτοκίνητό σας. Είναι σχεδιασμένο για χρήση ακόμα και χωρίς το λουράκι λαιμού.
2. Το Tesla AIR Mini εκπέμπει συνεχώς μεγάλο αριθμό αρνητικών ιόντων, περίπου 20 εκατομμύρια ιόντα για να σας προστατεύει ενεργά από ρύπους, συμπεριλαμβανομένων των PM2.5, του καπνού, της γύρης, της σκόνης και των βακτηρίων.
3. Συμβουλές για την βελτίωση της απόδοσης: Καθαρίζετε συστηματικά το Tesla AIR Mini Εάν το Tesla AIR Mini λερωθεί από έλαια και καπνούς (πχ. καπνούς τσιγάρων και ηλεκτρικών τσιγάρων), μπορεί να επηρεάσει την ποιότητα του προϊόντος. Επομένως, να καθαρίζετε συστηματικά τη συσκευή με απαλό, βρεγμένο βαμβάκι και στη συνέχεια να το στεγνώνετε με στεγνό βαμβάκι για να αφαιρέσετε τις βρωμιές από τη συσκευή. ( Η λειτουργία του θα πρέπει να είναι απενεργοποιημένη καθώς καθαρίζεται.)

### ☰ ΣΗΜΕΙΩΣΗ

Μην αφήνετε τον πομπό αρνητικών ιόντων να ακουμπάει οποιαδήποτε στερεή επιφάνεια όταν είναι ενεργοποιημένος. Αυτό μπορεί να μειώσει τη διάρκεια ζωής της βούρτσας αρνητικών ιόντων.

## Προδιαγραφές

Όνομα προϊόντος	Tesla AIR Mini
Κατασκευαστής / Χώρα προέλευσης	Tesla/Comtrade Distribution d.o.o. Κατασκευασμένο στη Κορέα
Παραγωγή αρνητικών ιόντων	20 million/cm <sup>3</sup>
Μετρημένη ηλεκτρική τάση	DC5V / 1A
Χρόνος χρήσης	180 ώρες
Διαστάσεις	39x75x20 mm

Περιγραφή προϊόντος	Φορητός Καθαριστής Αέρα
Κωδικός είδους	PI6000 PI601B PI602W
Αποτελεσματική περιοχή	50cm ακτίνα(1M ζώνη) προτείνεται 30cm
Ενσωματωμένη μπαταρία	Μπαταρία λιθίου 3.7V / 450mA
Χρόνος φόρτισης	3~4 ώρες
Βάρος	46g

# Απόρριψη



Στο τέλος της διάρκειας ζωής του Tesla AIR Mini, συνιστούμε να μην πετάτε τη συσκευή στα συνηθισμένα απόβλητα, αλλά να την αφήνετε σε μέρη που είναι κατάλληλα για τη συλλογή τέτοιων υλικών. Με αυτό τον τρόπο, θα απορριφθεί και θα ανακυκλωθεί σωστά. Αυτό, είναι πολύτιμη βοήθεια για την προστασία του περιβάλλοντος μας!

# Εγγύηση

Αυτή η συσκευή μπορεί να χρησιμοποιηθεί μόνο για τον σκοπό που έχει σχεδιαστεί. Ο κατασκευαστής δεν μπορεί να θεωρηθεί υπεύθυνος για οποιαδήποτε ζημιά προέρχεται από ακατάλληλη, εσφαλμένη ή παράλογη χρήση.

Η περίοδος εγγύησης δεν θα παραταθεί με την αντικατάσταση της συσκευής. Η εγγύηση θα λήξει σε 24 μήνες από την ημερομηνία αγοράς. Η ημερομηνία αγοράς είναι η ημερομηνία που αναγράφεται στο τιμολόγιο. Απαιτείται απόδειξη αρχικής αγοράς για τις υπηρεσίες εγγύησης, επομένως είναι σημαντικό να κρατήσετε την απόδειξη πληρωμής σας.

Η εγγύηση ισχύει μόνο εάν:

- η συσκευή παρουσιάζει ελαττώματα υλικού ή κατασκευής, και
- δεν υπάρχουν σημάδια θραύσης από τον πελάτη ή παρουσία μη αυθεντικών κομματιών.

Η εγγύηση δεν περιλαμβάνει:

- ελαττώματα που προκαλούνται από ακατάλληλο χειρισμό ή ανεπαρκή συντήρηση και φροντίδα της συσκευής.
- ζημιές που προκαλούνται από μεταφορά, ανεπαρκή χρήση, αμέλεια ή/και εσφαλμένη χρήση
- ζημιές που προκαλούνται από ατυχήματα όπως φωτιά, νερό ή άλλες εξωτερικές επιρροές, και
- ελαττώματα λόγω μη συμμόρφωσης με τις ισχύουσες προφυλάξεις ασφαλείας και τα δεδομένα που αναφέρονται στον τύπο πινακίδας.

Αυτή η εγγύηση δεν επηρεάζει τα θεσμοθετημένα δικαιώματα του καταναλωτή σύμφωνα με την ισχύουσα νομική νομοθεσία, ούτε τα δικαιώματα του πελάτη έναντι του λιανοπωλητή που απορρέουν από τη συμφωνία πώλησης/αγοράς.

Με την έλλειψη της ισχύουσας εθνικής νομοθεσίας, αυτή η εγγύηση θα είναι το μοναδικό και αποκλειστικό νομικό μέσο για τον καταναλωτή και ο κατασκευαστής δεν φέρει ευθύνη για τυχόν τυχαίες ή επακόλουθες ζημιές για παραβίαση οποιασδήποτε ρητής ή σιωπηρής εγγύησης αυτού του προϊόντος. Η ευθύνη του κατασκευαστή περιορίζεται και δεν υπερβαίνει τη τιμή αγοράς του προϊόντος που καταβάλλει ο καταναλωτής.

Čestitamo, postali ste vlasnik Tesla AIR Mini osobnog pročišćivača zraka. Kako biste osigurali maksimalno zadovoljstvo, pažljivo pregledajte sljedeće važne informacije prije korištenja svog omiljenog Tesla AIR Mini uređaja.

## Što je Tesla AIR Mini

Tesla AIR Mini je prijenosni i nosivi ultrakompaktni osobni pročišćivač zraka. Tesla AIR Mini koristi naprednu tehnologiju ionizacije kako bi vas zaštitio od super finih čestica veličine atoma, poput bakterija, plijesni i virusa koji su često najopasniji za vaše zdravlje. Emitiranjem stalnog toka zdravih negativnih iona, Tesla AIR Mini uzrokuje da zagađivači u zraku postanu negativno nabijeni što povećava njihovu masu i tjera ih da padnu na tlo, ostavljajući čist i zdrav zrak za disanje kamo god idete. Tesla AIR Mini potpuno je siguran za ostaviti uključen koliko god želite – čak 24 sata dnevno.

## UPOZORENJE

Sve upute o sigurnosti i korištenju treba pažljivo pročitati i slijediti prije korištenja Tesla AIR Mini

- Ne uranjajte jedinicu u tekućine i ne dopustite da tekućine uđu u jedinicu
- Ne koristiti tijekom kupanja ili tuširanja
- Nemojte postavljati niti spremati jedinicu na mjesto gdje bi mogla pasti ili biti povučena u kadu ili umivaonik
- Jedinicu treba držati podalje od izvora topline kao što su radijatori, ventilacijski otvori, peći ili drugi uređaji koji proizvode toplinu i izbjegavati dugotrajno izlaganje izravnoj sunčevoj svjetlosti.
- Ne dopustite djeci da se igraju plastičnom vrećicom koja je isporučena s ovom jedinicom ili s Tesla AIR Mini trakom jer mogu predstavljati opasnost od gušenja.
- Ovaj uređaj mogu koristiti djeca od najmanje 8 godina, ako su pod odgovarajućim nadzorom i ako su upućena u sigurnu upotrebu uređaja.
- Nikada nemojte koristiti ovu jedinicu ako ne radi ispravno ili ako je pala, oštećena ili potopljena u vodu.
- Nikada nemojte ispuštati niti umetati predmete u otvore.
- Ne pokušavajte rastaviti ili modificirati proizvod.
- Nemojte koristiti u područjima gdje se koriste aerosolne jedinice ili gdje se primjenjuje kisik.
- Ne koristite ovaj uređaj u okruženjima bogatim kisikom.
- Nemojte koristiti jedinicu na mjestima s visokom temperaturom (preko 50° C) i držite je dalje od štednjaka i plinskih pećnica, također, nemojte koristiti ovu jedinicu u području gdje mogu biti prisutne zapaljive jedinice ili pare.
- Ne koristiti ispod pokrivača ili jastuka.
- Ne koristite jedinicu u majici. Uvijek koristite jedinicu izvana.

- Ne dodirujte kožu ionskom četkom kako biste izbjegli neočekivani elektrostatički naboj.
- Ne dirajte ionsku ugljenu četku dok Tesla AIR Mini radi. Dodirivanje ugljene četke može kontaminirati površinu i smanjiti učinak stvaranja negativnih iona. Statički elektricitet koji se može nakupiti zimi ili za suhih dana može se osloboditi dodirivanjem četki.
- Nemojte blokirati ispuštanje negativnih iona.
- Ne spremajte Tesla AIR Mini u kutiju za pohranu kada je uključen.
- Ugljičnu četkicu i anionsko tijelo često obrišite suhim ručnikom kako bi proizvod radio unutar raspona učinkovitosti. Ako na površini proizvoda ima bilo kakve onečišćenja, prvo ga obrišite mokrim ručnikom, a zatim osušite pamučnim ručnikom.

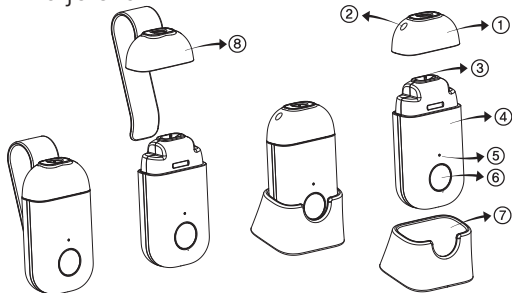
## ZDRAVSTVENE MJERE PREDOSTROŽNOSTI

Pacijenti s srčanim stimulatorima, djeca mlađa od 8 godina i osobe s poviješću respiratornih problema, pacijenti s mentalnim bolestima ili srčanim ili plućnim bolestima trebaju se posavjetovati s liječnikom prije korištenja ovog proizvoda.

## Sadržaj pakiranja

- |                          |                               |
|--------------------------|-------------------------------|
| 1. Tesla AIR Mini uređaj | 5. USB kabel za punjenje      |
| 2. Štitnik za sunce      | 6. Uputstvo za upotrebu       |
| 3. Postolje              | 7. Individualna poklon kutija |
| 4. Ogrlica               |                               |

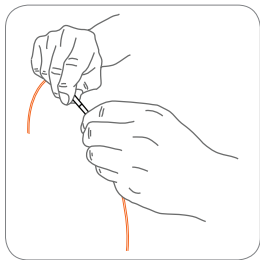
## Naziv dijelova



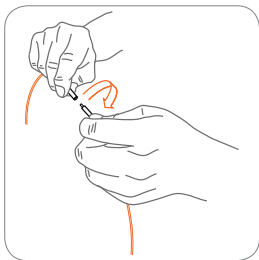
- |                           |  |
|---------------------------|--|
| 1. poklopac uređaja       | 5. LED indikator                       |
| 2. rupa za remen          | 6. tipka za uključivanje/isključivanje |
| 3. emiter negativnih iona | 7. kolijevka                           |
| 4. tijelo uređaja         | 8. isječak                             |



## Odvajanje trake

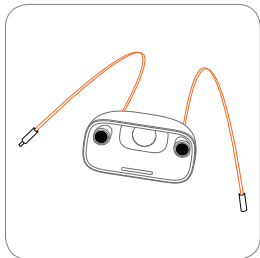


Pritisnite dok se oba konektora ne dodirnu

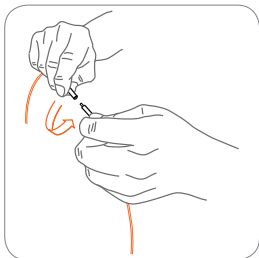


Dok je pritisnut, okrenite desni konektor u smjeru suprotnom od kazaljke na satu kako biste ga uklonili.

## Povezivanje trake



Umetnite konac u svaku rupu na kapici  
(Nije bitno lijevo ili desno.)



Pritisnite dok se oba konektora ne spoje i okrenite ga u smjeru kazaljke na satu kako biste ga pričvrstili.

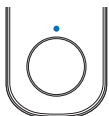
# Punjenje Tesla AIR Mini

Tesla AIR Mini sadrži punjivu litijsku bateriju (3,7 V, tip 450 mA). Uz normalnu upotrebu, dobit ćete oko 180 sati rada s jednim punjenjem. Prije prve uporabe potpuno napunite uređaj jer je baterija prazna. Za punjenje Tesla AIR Mini slijedite ove upute. LED indikator svijetli crveno kada je baterija slaba.

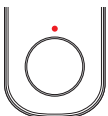
1. Provjerite je li gumb za napajanje u stanju "isključeno".
2. Spojite USB C kraj kabela za punjenje na Tesla AIR Mini USB priključak za punjenje, zatim spojite USB A kraj na bilo koji USB priključak s napajanjem (npr. računalo, zidni punjač itd.). LED svjetlo indikatora će treperiti crveno tijekom punjenja.
3. Kada je potpuno napunjen, crveni LED će se ugasiti, a plavi LED će se uključiti. Normalno vrijeme punjenja je oko 3-4 sata.
4. Tesla AIR Mini ne može se koristiti tijekom punjenja iz sigurnosnih razloga.
5. Koristite adapter za punjenje do maksimalno 2A. Ako se koristi brzi punjač iznad 2 A, može doći do oštećenja ili požara na sustavu punjenja.



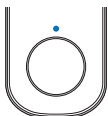
Isključeno



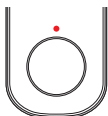
U radu  
Plavo trepće



Punjenje  
Crveno trepće



Napunjeno  
Plavo uključeno



Baterija pri kraju  
Crveno trepće

## NAPOMENA

Ako se uređaj ne koristi dulje vrijeme, puniti ga barem jednom u tri mjeseca.

## Uputstvo za upotrebu

### 1. Korištenje

1. Kada prvi put koristite Tesla AIR Mini, potpuno napunite uređaj jer bi baterija mogla biti prazna.
2. Uključite Tesla AIR Mini pritiskom na tipku za napajanje 0,5 sekundi. Konstantna struja negativnih iona emitirat će se iz emitera negativnih iona, stvarajući čistu zonu zdravijeg zraka u vašem području disanja. LED indikator svijetli plavo kada je u upotrebi.
3. Ponovno pritisnite tipku za napajanje na 0,5 sekundi kako biste isključili Tesla AIR Mini.

### 2. Čišćenje

1. Isključite napajanje.
2. Koristite suhu, meku pamučnu krpu za čišćenje površina.

- Ako na površini proizvoda ima bilo kakve nečistoće, prvo ga obrišite mokrim ručnikom, a zatim osušite pamučnim ručnikom. Nemojte čistiti uređaj vodom.
- Nemojte koristiti jaka otapala ili kemikalije za čišćenje.

### 3. Karakteristike

- Učinak se može povećati kada nosite Tesla AIR Mini oko vrata s Tesla AIR Mini okrenutim prema vašem licu. Tesla AIR Mini također možete koristiti tako da ga postavite na stol ili u svoj automobil. Dizajniran je za korištenje čak i bez trakice.
- Tesla AIR Mini konstantno emitira velik broj negativnih iona, oko 20 milijuna iona, kako bi vas aktivno zaštitio od zagađivača, uključujući PM 2,5, dim, pelud, prašinu i bakterije.
- Savjeti za poboljšanje performansi: Povremeno očistite svoj Tesla AIR Mini  
Ako je Tesla AIR Mini zaprljan masnim nečistoćama i dimom (npr. dimom od cigareta i električnih cigareta), to može utjecati na kvalitetu proizvoda. Stoga povremeno očistite uređaj mekom vlažnom vatom, a zatim ga osušite suhom vatom kako biste uklonili nečistoće s uređaja. (U tom trenutku struja bi trebala biti isključena)

#### ☰ NAPOMENA

Ne dopustite da odašiljač negativnih iona dodirne bilo koju tvrdu površinu dok je napajanje uključeno. To može skratiti vijek trajanja četke s negativnim ionima.

## Specifikacije

<b>Naziv proizvoda</b>	Tesla AIR Mini
<b>Proizvođač/ Zemlja porijekla</b>	Tesla/Comtrade Distribution d.o.o. Proizvedeno u Koreji
<b>Nominalna proizvodnja negativnih iona</b>	20 milijuna/cm <sup>3</sup>
<b>Nazivni napon</b>	DC5V / 1A
<b>Vrijeme upotrebe</b>	180 sati
<b>Veličina</b>	39x75x20 mm

<b>Opis proizvoda</b>	Prijenosni pročišćivač zraka
<b>Šifra uređaja</b>	PI600O PI601B PI602W
<b>Područje učinkovitosti</b>	50 cm radijus (1M zona) Preporučuje se 30 cm
<b>Ugrađena baterija</b>	Li-Ion baterija 3.7V / 450mA
<b>Vrijeme punjenja</b>	3~4 sati
<b>Težina</b>	46g

## Odlaganje



Na kraju radnog vijeka Tesla AIR Mini preporučamo da uređaj ne bacate kao običan otpad, već da ga prepustite osoblju kvalificiranom za prikupljanje takvog materijala. Na taj će se način pravilno zbrinuti i reciklirati. Ovo je dragocjena pomoć u očuvanju našeg okoliša!

# Jamstvo

Ovaj uređaj smije se koristiti samo u svrhe za koje je dizajniran. Proizvođač se ne može smatrati odgovornim za bilo kakvu štetu uzrokovanu nepravilnom, pogrešnom ili nerazumnom uporabom.

Jamstveni rok se ne produljuje zamjenom uređaja. Jamstvo istječe nakon 24 mjeseca od datuma kupnje. Datum kupnje je datum prikazan na računu. Za jamstveni servis potreban je dokaz o originalnoj kupnji, stoga je važno da sačuvate račun.

Jamstvo vrijedi samo ako:

- uređaj pokazuje greške u materijalu ili proizvodnji
- nema znakova oštećenja od strane kupaca ili neoriginalnih dijelova.

Jamstvo ne uključuje:

- kvarovi uzrokovani nestručnim rukovanjem ili nedovoljnim održavanjem i brigom o uređaju.
- oštećenja uzrokovana transportom, neadekvatnom uporabom, nemarom i/ili neprikladnom uporabom
- štete uzrokovane nezgodama poput požara, vode ili drugih vanjskih utjecaja; i
- kvarove zbog nepridržavanja važećih sigurnosnih mjera i podataka navedenih na natpisnoj pločici.

Ovo jamstvo ne utječe na zakonska prava potrošača prema primjenjivim važećim nacionalnim zakonima, niti na prava kupca u odnosu na prodavatelja koja proizlaze iz kupoprodajnog ugovora.

U nedostatku primjenjivog nacionalnog zakonodavstva, ovo jamstvo će biti jedini i isključivi pravni lijek potrošača, a proizvođač neće biti odgovoran za bilo kakvu slučajnu ili posljedičnu štetu zbog kršenja bilo kojeg izričitog ili prešutnog jamstva za ovaj proizvod. Odgovornost proizvođača je ograničena i ne smije premašiti nabavnu cijenu proizvoda koju plaća potrošač.

Gratulálunk a személyi légtisztítójához, a Tesla AIR Mini-hez. Ahhoz, hogy készüléke a legjobb teljesítményt nyújtsa, még használatba vétel előtt figyelmesen olvassa el az alábbi fontos információkat.

## Mi is az a Tesla AIR Mini?

A Tesla AIR Mini egy hordozható, ultrakompakt személyi légtisztító. A Tesla AIR Mini az ionizációs technológiával megvédi Önt a superkicsi, atomi méretű részecskéktől, például baktériumoktól, penészgombáktól és vírusoktól, amelyek gyakran a legveszélyesebbek az egészségre. A negatív ionokat folyamatosan áramoltatva a Tesla AIR Mini a levegőben lévő szennyeződések negatív töltésűvé teszi, így ezeket a szennyeződések kiszorítja személyes teréből, és tiszta és egészséges levegőt hoz létre, amelyet belélegezhet. A Tesla AIR Mini teljesen biztonságos, akár a nap 24 órájában is folyamatosan használható.

## FIGYELEM

A Tesla AIR Mini használata előtt olvassa el figyelmesen el és tartsa be az összes biztonsági és kezelési utasítást.

- Ne merítse az eszközt vízbe és ne hagyja, hogy bármilyen más folyadék kerüljön a készülékbe.
- Ne használja fürdés vagy zuhanyzás közben.
- Ne helyezze és ne tárolja a készüléket olyan helyen, ahol esetleg kádba vagy mosdókagylóba eshet.
- Tartsa távol a készüléket hőforrásoktól, például közvetlen napfénytől, radiátoroktól, fűtőtestektől, kályháktól, vagy más hőleadó készülékektől.
- Ne engedje, hogy a gyermekek a készülékhez mellékelt műanyag csomagolással vagy a Tesla AIR Mini tartózsínorjával játszanak, mivel ezek fulladást okozhatnak.
- A készüléket gyermekek, valamint fizikai, érzékszervi vagy értelmi képességeikben korlátozott, illetve a készüléket és annak használatát nem ismerő személyek csak olyan felügyelete mellett használhatják, aki a berendezés biztonságos módon történő használatára és az ezzel járó veszélyekre vonatkozó szabályokat megismerte.
- Ne használja tovább a készüléket, ha az nem működik megfelelően, esetleg leejtette, megsérült vagy vízbe esett.
- Soha ne helyezzen tárgyakat a nyílásokba.
- Ne kísérelje meg a termék szétszerelését.
- Ne működtesse a készüléket olyan helyen, ahol aeroszolos készülékeket, vagy oxigént használnak. Ne üzemeltesse ezt a készüléket oxigénben gazdag környezetben.
- Ne használja a készüléket magas hőmérsékletű (50°C feletti) környezetben, tartsa a gázüzemű tűzhelyektől és sütőktől, valamint gyúlékony és éghető anyagoktól és gőzöktől távol.
- Ne működtesse takaró vagy párna alatt.
- Ne érintse meg az ionos szénkefét működés közben. A szénkefe megérintése

beszennyezheti a felületét és csökkentheti a negatív iongenerálás teljesítményét. Télen, vagy száraz napokon a feké megérintésével statikus elektromosság keletkezhet.

- Ne zárja el a negatív ion kimeneti nyílását.
- Ne használja a készüléket a ruházatán belül, mindig a ruházatán kívül használja. / Do not use the unit in your shirt. Always use the unit outside the top.
- Ne érintkezzen az ionkefe a bőrével, hogy elkerülje a váratlan elektrosztatikus feltöltődést. / Do not touch the ion brush to the skin to avoid any unexpected electrostatic.
- Ne használja a Tesla AIR Mini-t a tárolódobozban, ha a készülék be van kapcsolva.
- Gyakran törölje át a szénkefét és az anionos testet száraz puha anyaggal a jó teljesítmény érdekében. Ha szennyeződés van a termék felületén, először nedves törölkendővel törölje le, majd egy pamut kendővel törölje szárazra.

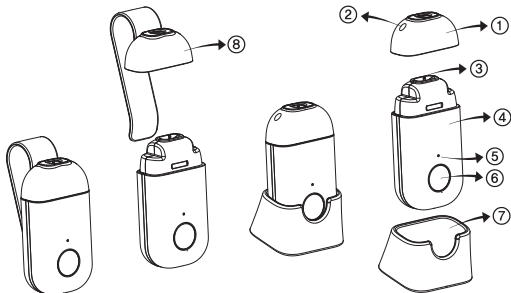
## EGÉSZSÉGÜGYI ÓVINTÉZKEDÉSEK

Pacemakerrel rendelkező betegek, 8 év alatti gyermekek és olyan személyek, akiknek a kórtörténetében légzési problémák, mentális betegek, szív- vagy tüdőbetegségek szerepelnek, a termék használata előtt konzultáljanak orvosukkal.

## A csomag tartalma

- |                               |                           |
|-------------------------------|---------------------------|
| 1. Tesla AIR Mini készülék    | 5. USB töltőkábel         |
| 2. Rögzítőfül a napellenzőhöz | 6. Felhasználói kézikönyv |
| 3. Bőlcső                     | 7. Egyedi díszdoboz       |
| 4. Pánt                       |                           |

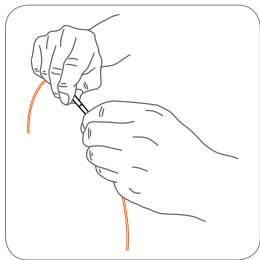
## Alkatrész neve



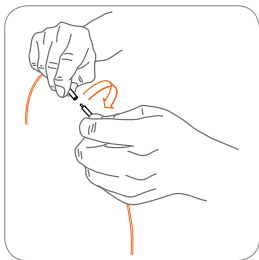
1. készülék kupak
2. heveder lyuk
3. negatív ion emitter
4. készüléktest

5. LED jelzőfény
6. be-kikapcsoló gomb
7. bőlcső
8. klip

## Szíj leválasztás

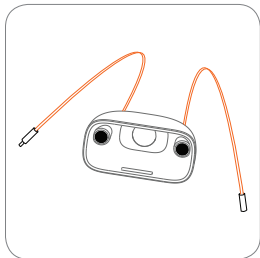


Nyomja meg, amíg mindkét csatlakozó érintkezik egymással

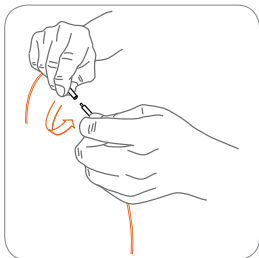


Amíg lenyomja, forgassa el a csatlakozót jobbra az óramutató járásával ellentétes irányba az eltávolításhoz.

## Szíjcsatlakozás



Helyezze be a zsinórt a kupak minden lyukába  
(Nem számít balra vagy jobbra.)

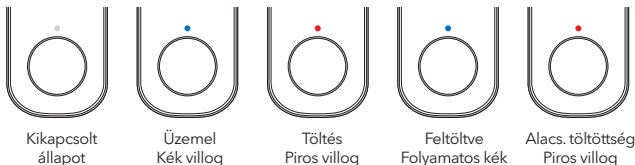


Nyomja addig, amíg a két csatlakozó érintkezik, majd forgassa el az óramutató járásával megegyező irányba a rögzítéshez.

# A Tesla AIR Mini feltöltése

A Tesla AIR Mini újratölthető lítium akkumulátort tartalmaz (3,7V, 450mA). Normál használat esetén az üzemidő egy feltöltéssel körülbelül 180 óra. Az első használat előtt töltsse fel teljesen a készüléket, mivel az akkumulátor a szállítás folyamán lemerülhet. A Tesla AIR Mini feltöltéséhez kövesse az alábbi utasításokat. A LED kijelző pirosan világít, ha az akkumulátor töltöttsége alacsony.

1. Győződjön meg róla, hogy a készülék ki van kapcsolva.
2. Csatlakoztassa a töltőkábel kisebbik végét a Tesla AIR Mini USB töltőportjához, a nagyobbik végét pedig csatlakoztassa bármilyen USB porthoz (pl. számítógép, fali töltő stb.) A LED jelzőfény pirosan villogni fog, amíg a töltés van folyamatban.
3. Amikor teljesen feltöltött, a piros LED kikapcsol, és a kék fény fog világítani. A normál töltési idő körülbelül 3~4 óra.
4. A Tesla AIR Mini biztonsági okokból nem használható töltés közben.
5. Legfeljebb 2A teljesítményű töltőadaptert használjon, mert az ennél erősebb károsodást vagy tüzet okozhat a töltőrendszerben.



## MEGJEGYZÉS

Ha a készüléket hosszabb ideig nem használja, háromhavonta legalább egyszer töltsse fel.

## Használati utasítás

### 1. Használat

1. Első használat előtt töltsse fel teljesen a készüléket, mivel az akkumulátor lemerülhet.
2. Tartsa nyomva a be-/kikapcsoló gombot fél másodpercig a Tesla AIR Mini bekapcsolásához. egyenletes áramlású negatív ionoknak köszönhetően egy tiszta, egészségesebb levegőjű zónát hoz létre egy szűk, levegővételyni területen belül. A LED kijelző kék színnel világít, ha a készülék működik.
3. A Tesla AIR Mini kikapcsolásához nyomja meg újra a be-/kikapcsoló gombot 0,5 másodpercig.

### 2. Tisztítás

1. Kapcsolja ki a készüléket.



2. Száraz, puha pamutkendővel tisztítsa meg a felületeket.
3. Ha nagyobb szennyeződés van a készüléken, először nedves, majd száraz pamut törölkendővel törölje le. Ne tisztítsa a készüléket bő vízzel.
4. Ne használjon agresszív oldószereket vagy vegyszereket a tisztításhoz

### 3. Tulajdonságok

1. Viselje nyakba akasztva a Tesla AIR Mini-t a hatásfok maximalizálása érdekében, úgy, hogy közben a készülék az arca felé néz. A Tesla AIR Mini-t íróasztalra helyezve, vagy az autóban is használhatja, mivel úgy tervezték, hogy pánt nélkül is használható legyen.
2. A Tesla AIR Mini nagyszámú, körülbelül 20 millió negatív iont bocsát ki, ezzel folyamatosan védve Önt a szennyező anyagoktól, beleértve a PM2.5 port, a füstöt, a pollent, a port és a baktériumokat.
3. Rendszeresen tisztítsa meg a Tesla AIR Mini-t!  
Ha a Tesla AIR Mini olajos szennyeződésektől és füsttől (pl. cigaretta- és elektromos cigarettafüsttől) szennyezett, az negatívan befolyásolja a termék hatékonyságát, ezért rendszeresen tisztítsa meg a készüléket egy puha nedves pamut anyaggal, majd törölje szárazra (Ilyenkor a készüléket ki kell kapcsolni).

### MEGJEGYZÉS

Ne hagyja, hogy a negatív ion kibocsátó szilárd felülethez érjen, ha a készülék be van kapcsolva, mert ez csökkenti az élettartamát.

## Műszaki adatok

<b>Termék neve</b>	Tesla AIR Mini
<b>Gyártó/ Származási ország</b>	Tesla/Comtrade Distribution d.o.o. Származási hely: Korea
<b>Negatív ionok előállítás</b>	20 millió / cm <sup>3</sup>
<b>Névleges feszültség</b>	DC5V / 1A
<b>Üzemidő</b>	180 óra
<b>Méret</b>	39x75x20 mm

<b>Termékleírás</b>	Hordozható légtisztító
<b>Cikkszám</b>	PI600O PI601B PI602W
<b>Terület</b>	50 cm sugarú (1 méteres zóna) Ajánlott 30 cm
<b>Beépített akkumulátor</b>	Li-Ion akkumulátor 3.7V / 450mA
<b>Töltési idő</b>	3~4 óra
<b>Súly</b>	46g

# Hulladékkezelés



A Tesla AIR Mini-t élettartamának végén tilos a készüléket háztartási hulladékként együtt kidobni. Adja le egy ilyen anyagok gyűjtésére alkalmas helyen, ahol megfelelően ártalmatlanítják és újrahasznosítják. Ez értékes segítség környezetünk megóvásához!

## Jótállás

Ez a készülék csak arra a célra használható, amire tervezték. Sem a gyártó, sem pedig a forgalmazó nem vállal felelősséget a nem megfelelő, helytelen használatból eredő károkért.

A készülék esetleges javítása kizárólag a javítás időtartamával hosszabbítja meg a jótállási időt. A jótállás a vásárlástól számított 24 hónap elteltével jár le. A vásárlás dátuma a számlán feltüntetett dátum. A garanciális szolgáltatásokhoz az eredeti vásárlás igazolása szükséges, ezért fontos, hogy megőrizze az igazoló blokkot.

A jótállás csak akkor érvényes, ha:

- a készülék anyag-, vagy gyártáshibás; és
- nincs jele annak, hogy a felhasználó okozta volna a károkat.

A jótállás nem terjed ki:

- a készülék nem megfelelő kezeléséből, vagy a nem megfelelő karbantartásból eredő meghibásodás.
- szállítás, nem megfelelő használat, gondatlanság és/vagy helytelen használat által okozott károk.
- baleset, például tűz, víz vagy más külső behatások által okozott károk; és
- a vonatkozó biztonsági óvintézkedések és a típustáblán feltüntetett adatok be nem tartása miatti meghibásodások.

Ezek a feltételek nem érintik a fogyasztónak a hatályos nemzeti jogszabályok szerinti törvényes jogait, sem a fogyasztónak a kiskereskedővel szemben az adásvételi szerződésből eredő jogait.

Az alkalmazandó nemzeti jogszabályok hiányában ez a jótállás a fogyasztó egyetlen és kizárólagos jogorvoslati lehetősége, és a gyártó nem felel semmilyen véletlen vagy következményes kárért, amely a termékre vonatkozó előírások megszegéséből ered. A gyártó felelőssége a fogyasztó által a termékért fizetett vételárra korlátozódik, és nem haladhatja meg azt.

Parabéns, você se tornou o proprietário do purificador de ar TESLA AIR MINI. Para garantir a máxima satisfação, revise cuidadosamente as seguintes informações importantes antes de usar seu dispositivo TESLA AIR MINI favorito.

## O QUE É 'TESLA AIR MINI'

O TESLA AIR MINI é um purificador de ar pessoal, ultracompacto, portátil e portável. O TESLA AIR MINI usa tecnologia de ionização avançada para protegê-lo de partículas super pequenas do tamanho de átomos, como bactérias, bolor e vírus que geralmente são os mais perigosos para sua saúde. Ao emitir um fluxo constante de íons negativos saudáveis, o TESLA AIR MINI faz com que os poluentes do ar se tornem carregados negativamente e, assim, os expulsa do seu espaço pessoal, criando ar limpo e saudável para respirar onde quer que você vá. O TESLA AIR MINI é completamente seguro e pode deixá-lo ligado quanto você quiser, até 24 horas por dia.

## ADVERTÊNCIA

Todas as instruções de segurança e operação devem ser lidas com atenção e seguidas antes de usar o TESLA AIR MINI.

- não mergulhe a unidade em líquidos e não permita a entrada de líquidos na unidade
- não use durante o banho ou duche
- não coloque ou armazene a unidade onde ela possa cair em uma banheira ou pia
- a unidade deve ser mantida afastada de fontes de calor como luz solar direta, radiadores, respiradouros, pontos de ventilação, fogões ou outros aparelhos geradores de calor
- não permita que as crianças brinquem com qualquer saco plástico que vem com esta unidade ou com fita TESLA AIR MINI, pois podem representar um risco de asfixia.
- este aparelho pode ser utilizado por crianças com pelo menos 8 anos de idade, desde que estejam sob supervisão adequada e tenham recebido instruções sobre a utilização segura do aparelho
- nunca opere esta unidade se ela não estiver funcionando corretamente ou se ela tiver caído, estiver danificada ou caída na água
- nunca insira objetos nas aberturas
- não tente desmontar ou modificar o produto
- não utilize em locais onde são utilizadas unidades de aerossol ou onde é utilizado oxigênio. Não use este dispositivo em ambientes ricos em oxigênio.
- não utilize a unidade em locais com temperatura elevada (acima de 50°C) e mantenha-a afastada de fogões e fornos a gás, também, não utilize esta unidade em áreas onde possam estar presentes unidades inflamáveis ou fumos
- não use debaixo de cobertores ou travesseiros
- Não use o aparelho sob a roupa. Sempre use o dispositivo fora da roupa.
- Não toque na escova de íons com a pele para evitar eletrostática inesperada.
- não toque na escova de carvão iônico quando o TESLA AIR MINI estiver funcionando. visto que tocar na escova de carvão pode contaminar a superfície e reduzir o efeito de

geração de íons negativos. A eletricidade estática que pode se acumular no inverno ou em dias secos pode ser liberada no contato com escovas de carvão.

- não bloqueie a descarga de íons negativos
- tão guarde o TESLA AIR MINI na caixa de armazenamento quando a energia estiver ligada.
- limpe frequentemente a escova de carvão e o corpo do ânion com uma toalha seca para manter o produto funcionando dentro de sua faixa de desempenho. Se houver alguma contaminação na superfície do produto, primeiro limpe-o com uma toalha molhada e depois seque-o com uma toalha de algodão.

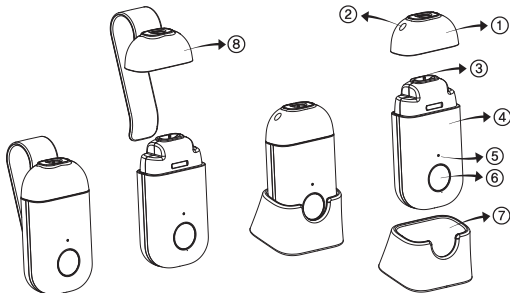
## PRECAUÇÕES DE SAÚDE

Os pacientes com marcapasso (pacemakers), crianças menores de 8 anos e pessoas com histórico de problemas respiratórios, pessoas com doenças mentais ou cardíacas, ou do peito, devem consultar um médico antes de usar este produto.

## CONTEÚDO DA EMBALAGEM

- |                               |                                 |
|-------------------------------|---------------------------------|
| 1. Dispositivo TESLA AIR MINI | 5. Cabo de carregamento USB     |
| 2. Pistão do visor de sol     | 6. Instruções de uso            |
| 3. Suporte                    | 7. Caixa individual de presente |
| 4. Correia/cinto              |                                 |

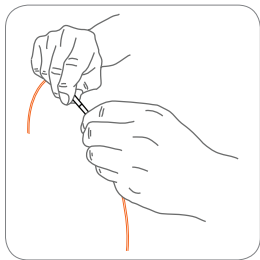
## Nome das partes



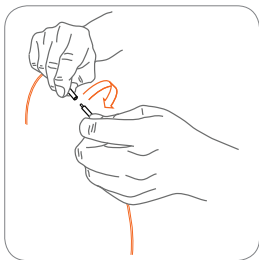
1. tampa do dispositivo
2. furos de alça
3. emissor de íons negativos
4. corpo do dispositivo

5. LED indicador
6. botão liga/desliga
7. berço
8. clipe

## Separação da alça

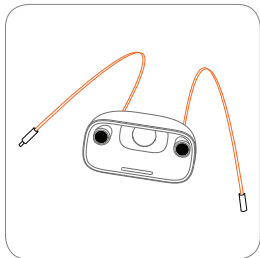


Pressione até que ambos os conectores se toquem

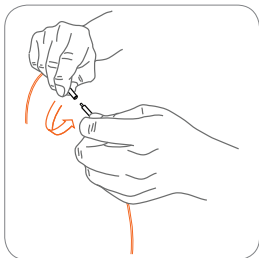


Enquanto pressionado, gire o conector à direita no sentido anti-horário para removê-lo.

## Conexão de alça



Insira a corda em cada furo na tampa (Não importa esquerda ou direita.)



Pressione até que os dois conectores se encontrem e gire-o no sentido horário para prendê-lo.

# CARREGANDO TESLA AIR MINI

O TESLA AIR MINI contém uma bateria de lítio recarregável (3,7 V, tipo 450 mA). Durante o uso normal, você terá cerca de 180 horas de trabalho com uma carga. Antes de usar pela primeira vez, carregue totalmente o dispositivo porque a bateria está vazia. Para encher o TESLA AIR MINI, siga estas instruções. O indicador LED acende em vermelho quando a bateria está vazia.

1. Certifique-se de que a chave liga/desliga esteja no status "desligado".
2. Conecte a extremidade menor do cabo de carregamento à porta de carregamento USB do TESLA AIR MINI e, em seguida, conecte a extremidade maior a qualquer porta USB para alimentação (por exemplo, computador, carregador de parede, etc.). A luz indicadora LED piscará em vermelho durante o carregamento.
3. Quando totalmente carregado, o LED vermelho apagará e a luz azul acenderá. O tempo de carregamento normal é de cerca de 3-4 horas.
4. O TESLA AIR MINI não deve ser usado durante o carregamento por motivos de segurança.
5. Use um adaptador de carregamento até um máximo de 2A. Se for usado um carregador de alta velocidade acima de 2A, pode causar danos ou incêndio no sistema de carregamento.



## NOTA

Se o dispositivo não for usado por um longo período, carregue-o pelo menos uma vez a cada três meses.

# GUIA PARA USUARIO

## 1. Utilização

1. Ao usar o TESLA AIR MINI pela primeira vez, carregue totalmente o dispositivo, pois a bateria pode estar vazia.
2. Ligue o TESLA AIR MINI pressionando o botão liga/desliga por 0,5 segundos. Um fluxo constante de íons negativos será emitido do emissor de íons negativos, criando uma zona limpa de ar, mais saudável em sua área de respiração. O indicador LED fica verde quando em uso.
3. Pressione o botão liga / desliga novamente por 0,5 segundos para desligar o TESLA AIR MINI.

## 2. Limpeza

1. Desligue a energia
2. Use um pano de algodão seco e macio para limpar as superfícies
3. Se houver alguma contaminação na superfície do produto, primeiro limpe-o com uma toalha molhada e depois seque-o com uma toalha de algodão. Não limpe o aparelho com água
4. Não use solventes agressivos ou produtos químicos de limpeza

## 3. Características

1. O efeito pode ser maximizado quando você usa o TESLA AIR MINI em volta do pescoço para que o TESLA AIR MINI seja direcionado para o seu rosto. Você também pode usar o TESLA AIR MINI colocando-o em uma mesa ou num automóvel. Ele é projetado para uso mesmo sem cinto.
2. O TESLA AIR MINI emite constantemente um grande número de íons negativos, cerca de 20 milhões de íons, para proteção ativa contra poluentes, incluindo PM 2,5, fumaça, pólen, poeira e bactérias.
3. Dicas para melhorar o desempenho: Limpe periodicamente o TESLA AIR MINI. Se o TESLA AIR MINI estiver contaminado com sujeira gordurosa e fumaça (por exemplo, fumaça de cigarro e cigarro elétrico), isso pode afetar a qualidade do produto. Portanto, limpe periodicamente o aparelho com uma bola de algodão macio e depois seque-o com algodão seco para remover a sujeira do aparelho. (Nessa altura, a energia deve ser desligada)

### NOTA

Não permita que o emissor de íons negativos toque em qualquer superfície sólida quando a energia estiver ligada. Isso pode reduzir a vida útil do pincel com íons negativos.

## ESPECIFICAÇÕES

<b>Nome do produto</b>	Tesla AIR Mini
<b>Fabricante / país de origem</b>	Tesla/Comtrade Distribution d.o.o. Fabricado na Coreia
<b>Produção nominal de íons negativos</b>	20 milhões/cm <sup>3</sup>
<b>Tensão nominal</b>	DC5V / 1A
<b>Tempo de uso</b>	180 horas
<b>Tamanho</b>	39x75x20 mm

<b>Descrição do produto</b>	Purificador de ar portátil
<b>Código do dispositivo</b>	PI600O PI601B PI602W
<b>Área efetiva</b>	50 cm de raio (zona 1m) - 30 cm é recomendado
<b>Bateria interna</b>	Li-Ion bateria 3.7V / 450mA
<b>Tempo de carregamento</b>	3~4 horas
<b>Peso</b>	46g

# DISPOSIÇÃO



No final da vida útil do TESLA AIR MINI, recomendamos que você não descarte o dispositivo como lixo comum, mas permita ao pessoal qualificado coletar esse material. Dessa forma, ele será descartado corretamente e reciclado. Esta é uma ajuda valiosa na preservação do nosso meio ambiente!

## GARANTIA

Este aparelho só pode ser utilizado para os fins para os quais foi concebido. O fabricante não pode ser responsabilizado por quaisquer danos causados por uso impróprio, incorreto ou irracional.

O período de garantia não será estendido com a substituição do dispositivo. A garantia expira após 24 meses a partir da data de compra. A data de compra é a data indicada na fatura. A prova de compra original é necessária para os serviços de garantia, por isso é importante reter a fatura de venda.

A garantia só é válida se:

- O dispositivo apresenta defeitos materiais ou de fabricação, e
- Não há sinais de quebra por parte do cliente ou presença de peças não originais.

A garantia não inclui:

- defe avarias causadas por manuseio inadequado ou manutenção e cuidados insuficientes do dispositivo.
- danos causados por transporte, uso inadequado, negligência e/ou uso incorreto
- danos causados por acidentes como fogo, água ou outras influências externas; e
- avarias devido ao incumprimento das precauções válidas e dos dados indicados na placa de informações.

Esta garantia não afeta os direitos legais do consumidor sob as leis nacionais aplicáveis em vigor ou os direitos do comprador contra o vendedor decorrentes do contrato de venda.

Na ausência de legislação nacional aplicável, esta garantia será o único e exclusivo recurso para o consumidor, e o fabricante não será responsável por quaisquer danos incidentais ou conseqüentes por violação de qualquer garantia expressa ou implícita para este produto. A responsabilidade do fabricante é limitada e não deve exceder o preço de compra do produto pago pelo consumidor.



Felicitări, acum deții cel mai puternic purificator personal de aer Tesla AIR Mini. Pentru a vă asigura o satisfacție maximă, vă rugăm să aruncați o privire cu atenție la următoarele informații importante înainte de a utiliza prețiosul dumneavoastră Tesla AIR Mini.

## Ce este Tesla AIR Mini

Tesla AIR Mini este un purificator personal de aer portabil și purtabil, ultracompact. Tesla AIR Mini folosește tehnologia avansată de ionizare pentru a vă proteja de particule foarte mici, de dimensiuni atomice, cum ar fi bacteriile, mușgaiul și virușii, care sunt adesea cei mai periculoși pentru sănătatea dumneavoastră. Emițând un flux constant de ioni negativi sănătoși, Tesla AIR Mini face ca poluanții din aer să se încarce negativ, forțând acești poluanți să iasă din spațiul personal și creând aer curat și sănătos pentru a respira oriunde te duci. Tesla AIR Mini este complet sigur de lăsat aprins atâta timp cât doriți - chiar și 24 de ore pe zi.

## ATENȚIE

Toate instrucțiunile de siguranță și de operare trebuie citite cu atenție înainte de a utiliza Tesla AIR Mini și urmate întocmai:

- Nu scufundați unitatea în lichide și nu lăsați lichide să pătrundă în unitate
- Nu utilizați în timp ce faceți baie sau la duș
- Nu așezați și nu depozitați unitatea în locuri unde poate cădea sau poate fi trasă într-o cadă sau chiuvetă
- Unitatea trebuie ținută departe de surse de căldură, cum ar fi lumina directă a soarelui, calorifere, registre de căldură, sobe sau alte aparate care produc căldură
- Nu permiteți copiilor să se joace cu orice pungă de plastic care poate însoți această unitate sau cu șnurul Tesla AIR Mini, deoarece acestea pot prezenta un pericol de sufocare.
- Acest aparat poate fi folosit de copii atâta timp cât aceștia au cel puțin 8 ani, sunt supravegheați corespunzător și au primit instrucțiuni privind utilizarea în siguranță a aparatelor.
- Nu utilizați niciodată această unitate dacă nu funcționează corect sau dacă a fost scăpată, deteriorată sau scăpată în apă
- Nu scăpați și nu introduceți niciodată obiecte în nicio deschidere
- Nu încercați să dezamblați sau să modificați produsul
- Nu operați acolo unde sunt utilizate unități de aerosoli sau unde se administrează oxigen. Nu utilizați această unitate în medii bogate în oxigen
- Nu utilizați unitatea în locuri cu temperaturi ridicate (peste 50°C) și țineți departe de sobe și cuptoare pe gaz și nu utilizați această unitate în zone în care pot fi prezente unități sau vapori inflamabili sau combustibili.
- Nu operați sub o pătură sau o pernă
- Nu utilizați unitatea în cămașă. Folosiți întotdeauna unitatea în afara părții superioare.
- Nu atingeți peria ionică de piele pentru a evita orice electrostatic neașteptat.

- Nu atingeți peria de cărbune ionică când Tesla AIR Mini funcționează. Atingerea periei de cărbune poate contamina suprafața și poate reduce performanța de generare a ionilor negativi. Există electricitate statică care poate apărea iarna sau în zilele uscate prin atingerea periilor.
- Nu blocați ieșirea ionilor negativi
- Nu depozitați Tesla AIR Mini în cutia sa de depozitare când este pornit.
- Ștergeți frecvent peria de cărbune și corpul anionic cu un prosop uscat pentru performanța produsului. Dacă există vreo contaminare pe suprafața produsului, ștergeți-l mai întâi cu un prosop umed și apoi uscați un prosop de bumbac.

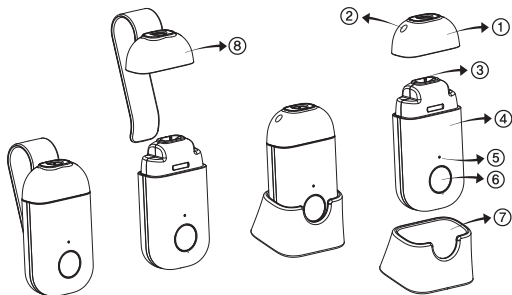
## PRECAUȚII PENTRU SĂNĂTATE

Pacienții cu stimulare cardiacă, copiii sub 8 ani și persoanele cu antecedente de probleme respiratorii, pacienți cu boli mintale sau boli de inimă sau plămâni trebuie să consulte un medic înainte de a utiliza acest produs.

## Conținutul Pachetului

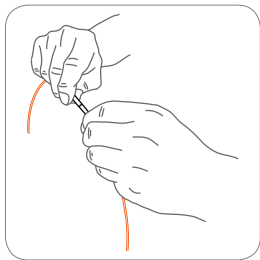
- |                              |                            |
|------------------------------|----------------------------|
| 1. Dispozitiv Tesla AIR Mini | 5. Cablu de încărcare USB  |
| 2. Clip pentru parasolar     | 6. Manual de utilizare     |
| 3. Suport                    | 7. Cutie cadou individuală |
| 4. Curea                     |                            |

## Nume piese

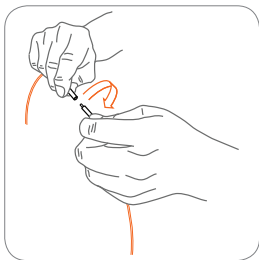


- |                              |                            |
|------------------------------|----------------------------|
| 1. capac dispozitiv          | 5. Indicator cu 5 LED-uri  |
| 2. orificii pentru curele    | 6. buton de pornire-oprire |
| 3. emițător de ioni negativi | 7. leagăn                  |
| 4. corp dispozitiv           | 8. clip                    |

## Separarea curelei

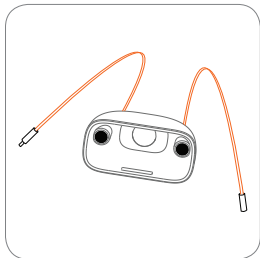


Apăsați până când ambii conectori se ating

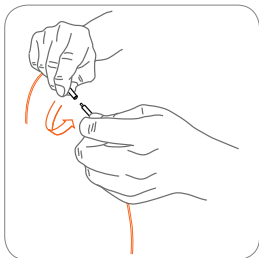


În timp ce este apăsat, rotiți conectorul din dreapta în sens invers acelor de ceasornic pentru a-l scoate.

## Conexiune cu cureaua



Introduceți sfoara în fiecare gaură din capac  
(Nu contează la stânga sau la dreapta.)



Apăsați până când ambii conectori se întâlnesc împreună și rotiți-l în sensul acelor de ceasornic pentru a-l fixa.

# Încărcare Tesla AIR Mini

Tesla AIR Mini conține o baterie reîncărcabilă cu litiu (tip 3,7V, 450mA). În condiții normale de utilizare, veți experimenta aproximativ 180 de ore de funcționare la o singură încărcare. Înainte de prima utilizare, încărcați complet dispozitivul, deoarece bateria poate fi descărcată. Pentru a încărca Tesla AIR Mini, urmați aceste instrucțiuni. Indicatorul LED se aprinde roșu când bateria este descărcată.

1. Asigurați-vă că butonul de pornire/oprire este în starea „oprit”.
2. Conectați capătul mic al cablului de încărcare la portul de încărcare USB Tesla AIR Mini și conectați capătul mai mare la orice port USB alimentat (de exemplu, computer, încărcător de perete, etc.) Indicatorul LED va deveni roșu intermitent atunci când se încarcă.
3. Când este complet încărcat, LED-ul roșu se va stinge și lumina albastră va fi aprinsă. Timpul normal de încărcare este de aproximativ 3 ~ 4 ore.
4. Tesla AIR Mini nu poate fi folosit în timpul încărcării pentru siguranță.
5. Folosiți un adaptor de încărcare de până la max 2A. Dacă se folosește un încărcător de mare viteză care depășește 2A, acesta poate cauza deteriorarea sau incendierea sistemului de încărcare.



## NOTĂ

Dacă dispozitivul nu este folosit o perioadă lungă de timp, vă rugăm să-l încărcați cel puțin o dată la trei luni.

## Instrucțiuni de Utilizare

### 1. Operare

1. Când utilizați Tesla AIR Mini pentru prima dată, încărcați complet dispozitivul, deoarece bateria poate fi descărcată.
2. Porniți Tesla AIR Mini apăsând butonul de pornire/oprire timp de 0,5 secunde. Un flux constant de ioni negativi va fi emis de la emițătorul de ioni negativi, creând astfel o zonă curată de aer mai sănătos în zona dumneavoastră de respirație. Indicatorul LED se aprinde cu o lumină verde când funcționează.
3. Apăsați din nou butonul de pornire/oprire timp de 0,5 secunde pentru a opri Tesla AIR Mini.

## 2. Curățare

1. Oprii dispozitivul
2. Folosiți o cârpă uscată și moale de bumbac pentru a curăța suprafața
3. Dacă există vreo contaminare pe suprafața produsului, ștergeți-l mai întâi cu un prosop umed și apoi cu un prosop uscat din bumbac. Nu curățați aparatul cu apă
4. Nu folosiți solvenți duri sau substanțe chimice pentru curățare

## 3. Opțiuni

1. Efectul poate fi maximizat atunci când porți Tesla AIR Mini în jurul gâtului, astfel încât Tesla AIR Mini să fie îndreptat către fața ta. De asemenea, puteți utiliza Tesla AIR Mini așezându-l pe birou sau în mașină. Este conceput pentru a fi utilizat chiar și fără curea.
2. Tesla AIR Mini emite constant un număr mare de ioni negativi în jur de 20 de milioane de ioni pentru a vă proteja în mod activ împotriva poluanților, inclusiv PM2,5, fum, polen, praf și bacterii.
3. Sfaturi pentru îmbunătățirea performanței: Curățați periodic Tesla AIR Mini  
Dacă Tesla AIR Mini este pătat de impurități uleioase și de fum (de exemplu, fum de țigară sau de țigară electrică), aceasta poate afecta calitatea produsului. Prin urmare, curățați periodic dispozitivul cu o cârpă de bumbac ușor umedă, apoi uscați-l cu bumbacul uscat pentru a îndepărta impuritățile din dispozitiv. (În acest moment, alimentarea ar trebui să fie oprită)

### NOTĂ

Nu permiteți emițătorului de ioni negativi să atingă nicio suprafață solidă când este pornită. Acest lucru poate reduce durata de viață a periei cu ioni negativi.

## Specificații

<b>Nume Produs</b>	Tesla AIR Mini
<b>Producător/ Țară de origine</b>	Tesla/Comtrade Distribution d.o.o. Made in Korea
<b>Generare nominală de ioni negativi</b>	20 milioane /cm <sup>3</sup>
<b>Tensiune nominală</b>	DC5V / 1A
<b>Timp utilizare</b>	180 ore
<b>Dimensiuni</b>	39x75x20 mm

<b>Descriere Produs</b>	Purificator portabil de aer
<b>Cod produs</b>	PI600O PI601B PI602W
<b>Zonă de acțiune</b>	50cm radius(1M zone) Recomandat 30cm
<b>Baterie încorporată</b>	Baterie Li-Ion 3.7V / 450mA
<b>Timp Încărcare</b>	3~4 ore
<b>Greutate</b>	46g

# Eliminare



La sfârșitul duratei de viață Tesla AIR Mini, vă recomandăm să nu aruncați aparatul ca deșeu obișnuit, ci să îl lăsați personalului calificat să colecteze astfel de materiale. În acest fel, va fi eliminat în mod corespunzător și reciclat. Acesta este un ajutor valoros pentru protejarea mediului nostru!

# Garanție

Acest dispozitiv poate fi utilizat numai în scopurile pentru care a fost proiectat. Producătorul nu poate fi făcut responsabil pentru nicio daună care rezultă din utilizarea necorespunzătoare, incorectă sau nerezonabilă.

Perioada de garanție nu va fi prelungită prin înlocuirea aparatului. Garanția va expira 24 de luni de la data achiziției. Data achiziției este data afișată pe factură. Dovada achiziției inițiale este necesară pentru serviciile de garanție, așa că este important să păstrați bonul de vânzare.

Garanția este valabilă numai dacă:

- aparatul prezintă defecte de material sau de fabricație; și
- nu sunt semne de spargere de către client sau prezenta unor piese neoriginale.

Garantia nu include:

- defecte cauzate de manipularea necorespunzătoare sau de întreținerea și îngrijirea insuficientă a aparatului.
- daune cauzate de transport, utilizare necorespunzătoare, neglijență și/sau utilizare incorectă
- daune cauzate de accidente precum incendiu, apă sau alte influențe externe; și
- defecte datorate nerespectării măsurilor de siguranță aplicabile și a datelor menționate pe tipul plăcuței.

Această garanție nu afectează drepturile statutare ale consumatorului conform legislației naționale aplicabile în vigoare și nici drepturile clientului față de comerciant care decurg din contractul de vânzare/cumpărare.

În absența legislației naționale aplicabile, această garanție va fi singurul și exclusiv remediu legal al consumatorului, iar producătorul nu va fi răspunzător pentru nicio daună incidente sau consecutive pentru încălcarea oricărei garanții exprese sau implicite a acestui produs. Răspunderea producătorului este limitată și nu va depăși prețul de achiziție al produsului plătit de consumator.

Čestitamo! Postali ste lastnik najzmogljivejšega osebnega čistilnika zraka Tesla AIR Mini. Da boste z njim kar najbolj zadovoljni, pred uporabo svojega dragocenega čistilnika zraka Tesla AIR Mini natančno preberite naslednje pomembne informacije.

## Kaj je čistilnik zraka Tesla AIR Mini?

Tesla AIR Mini je prenosni in nosljivi ultrakompaktni osebni čistilnik zraka. Pri čistilniku Tesla AIR Mini je uporabljena napredna tehnologija ionizacije za zaščito pred izjemno majhnimi delci v velikosti atomov, kot so bakterije, plesni in virusi, ki so pogosto najbolj nevarni zdravju. Z oddajanjem neprekinjenega toka zdravih negativnih ionov čistilnik zraka Tesla AIR Mini poskrbi, da so onesnaževala v zraku negativno nabita in zato izginejo iz vašega osebnega prostora, s tem pa ustvari čist in zdrav zrak povsod tam, kamor se odpravite. Čistilnik Tesla AIR Mini lahko popolnoma varno pustite vklopljen, kolikor dolgo želite – celo 24 ur na dan.

## OPOZORILO

Vsa navodila v zvezi z varnostjo in upravljanjem morate pred uporabo čistilnika zraka Tesla AIR Mini natančno prebrati in upoštevati.

- Enote ne potaplajte v tekočine in ne dovolite, da bi te vdrle v enoto.
- Ne uporabljajte med kopanjem ali pod tušem.
- Enote ne postavljajte in ne shranjujte na mestu, kjer lahko pade v kad ali umivalnik ali pa jo vanj lahko kdo povleče.
- Enota ne sme biti v bližini virov toplote, kot je neposredna svetloba, radiatorji, grelni registri, peči ali drugi aparati, ki proizvajajo toploto.
- Otrokom ne dovolite, da bi se igrali s katero koli vrečko, priloženo tej enoti, ali s trakom čistilnika zraka Tesla AIR, saj bi se lahko zadušili.
- Ta aparat lahko uporabljajo otroci, stari vsaj 8 let, če so pod ustreznim nadzorom in so prejeli navodila o varni uporabi aparatov.
- Te enote nikoli ne uporabljajte, če ne deluje pravilno, če je padla na tla ali je poškodovana ali če je padla v vodo.
- V odprtine nikoli ne mečite in ne vstavljajte predmetov
- Izdelka ne poskušajte razstaviti ali spreminjati.
- Ne upravljajte v prostorih, kjer so uporabljene aerosolne enote ali se daje kisik. Te enote ne upravljajte v okoljih, bogatih s kisikom.
- Te enote ne uporabljajte tam, kjer so temperature visoke (višje od 50 °C), pazite pa tudi, da ne bo v bližini plinskih peči in pečic ter je ne upravljajte na območjih, kjer bi bile lahko prisotne vnetljive ali gorljive enote ali para.
- Ne upravljajte pod odejo ali blazino.
- Enote ne uporabljajte v srajci. Enota vedno uporabljajte zunaj zgornjega dela.
- Ne dotikajte se kože z ionsko krtačo v izogib nepričakovani elektrostatiki.
- Ko čistilnik zraka Tesla AIR Mini deluje, se ne dotikajte ionske oglene ščetke. Če bi se oglene ščetke dotakniti, bi bila površina lahko onesnažena, sposobnost tvorjenja

negativnih ionov pa manjša. Ko se dotaknete ščetke, se lahko pozimi ali ob dneih, ko je zrak suh, pojavi statična elektrika.

- Ne blokirajte izhoda negativnih ionov.
- Ko je napajanje vklopljeno, čistilnika zraka Tesla AIR Mini ne shranjajte v škatlo za shranjevanje.
- Da bo izdelek dobro deloval, redno brišite ogleno ščetko in anionsko ohišje s suho brisačo. Če je površina izdelka kakor koli onesnažena, jo najprej obrišite z vlažno brisačo, nato pa še s suho bombažno krpo.

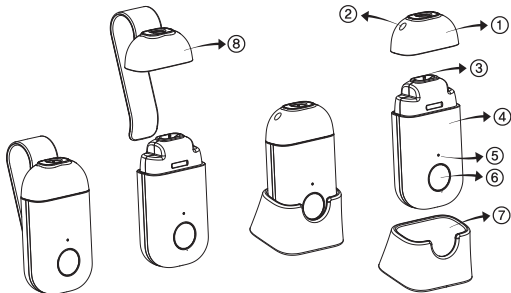
## PREVIDNOSTNI UKREPI V ZVEZI Z ZDRAVJEM

Bolniki s srčnim spodbujevalnikom, otroci, mlajši od 8 let, ljudje z anamnezo respiratornih težav, duševni bolniki ali pa bolni na srcu ali pljučih se morajo pred uporabo tega izdelka posvetovati z zdravnikom.

## Vsebina embalaže

1. Aparat Tesla AIR Mini
2. Sponka za senčnik
3. Podstavek
4. Trak
5. Polnilni kabel USB
6. Uporabniški priročnik
7. Individualna darilna škatla

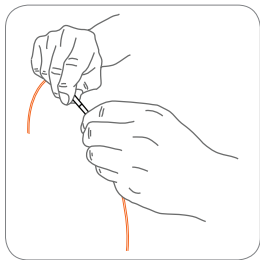
## Ime delov



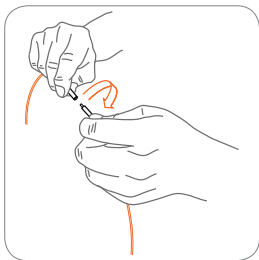
1. pokrovček naprave
2. luknji za trak
3. oddajnik negativnih ionov
4. telo naprave
5. LED indikator
6. gumb za vklop/izklop
7. zibelka
8. posnetek



## Ločitev traku

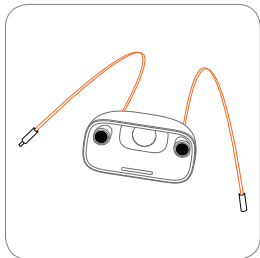


Pritisnite, dokler se oba konektorja ne dotakneta

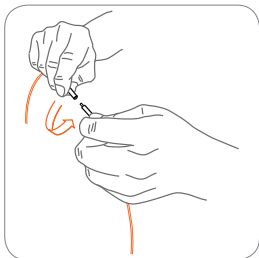


Medtem ko je pritisnjen, zavrtite konektor na desni v nasprotni smeri urinega kazalca, da ga odstranite.

## Vezava s trakom



Vstavite vrvico v vsako luknjo v pokrovčku  
(Ni važno levo ali desno.)



Pritiskajte, dokler se oba konektorja ne srečata, in ga obrnite v smeri urinega kazalca, da ga pritrdite.

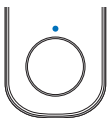
# Napolnite čistilnik zraka Tesla AIR Mini

Čistilnik zraka Tesla AIR Mini vsebuje litijevo polnilno baterijo (vrste 3,7 V, 450 mA). Čas delovanja pri enem polnjenju pri normalni uporabi znaša približno 180 ur. Pred prvo uporabo do konca napolnite aparat, saj je baterija lahko prazna. Za polnjenje čistilnika zraka Tesla AIR Mini upoštevajte te smernice. Ko je baterija prazna, indikatorska lučka LED sveti rdeče.

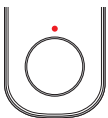
1. Prepričajte se, da je gumb za vklop/izklop v stanju izklopa.
2. Manjši konec napajalnega kabla priključite na polnilna vrata USB čistilnika Tesla AIR Mini, večjega pa na katera koli napajana vrata USB (npr. pri računalniku, stenskem polnilniku itd.). Indikatorska lučka LED bo med polnjenjem utripala rdeče.
3. Ko bo čistilnik do konca napolnjen, se bo rdeča lučka LED izklopila, vklopila pa se bo modra. Običajen čas polnjenja znaša 3~4 ure.
4. Zaradi varnosti čistilnika Tesla AIR Mini med polnjenjem ne smete uporabljati.
5. Uporabljajte polnilni adapter do 2 A. Če bi uporabljali hitri polnilnik, pri katerem bi tok presegal 2 A, bi lahko prišlo do poškodb polnilnega sistema ali požara na njem.



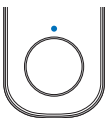
Način izklopa



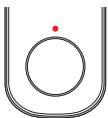
Delovanje  
Utripanje  
modre lučke



Polnjenje  
Utripanje rdeče  
lučke



Napolnjeno  
Modra lučka  
vklopljena



Izpraznjena  
baterija  
Utripanje rdeče  
lučke

## OPOMBA

Če aparata dlje časa ne boste uporabljali, ga napolnite vsaj vsake tri mesece.

## Navodila za uporabo

### 1. Delovanje

1. Ko čistilnik zraka Tesla AIR Mini uporabljate prvič, ga do konca napolnite, saj je baterija lahko prazna.
2. Čistilnik zraka Tesla AIR Mini vklopite tako, da pritisnete gumb za vklop/izklop in ga držite 0,5 sekunde. Iz oddajnika negativnih ionov bo začel sevati enakomeren tok negativnih ionov, ki bo v območju vašega dihanja ustvaril čisto območje bolj zdravega zraka. Med delovanjem indikatorska lučka LED sveti zeleno.
3. Da izklopite čistilnik zraka Tesla AIR Mini, znova pritisnite gumb za vklop/izklop in ga pridržite 0,5 sekunde.

## 2. Čiščenje

1. Izklopite napajanje.
2. Površino očistite s suho, mehko bombažno krpo.
3. Če je površina izdelka kakor koli onesnažena, jo najprej obrišite z vlažno brisačo, nato pa še s suho bombažno krpo. Aparata ne čistite z vodo
4. Pri čiščenju ne uporabljajte agresivnih topil ali kemikalij.

## 3. Funkcije

1. Učinek je mogoče povečati, če nosite čistilnik zraka Tesla AIR Mini okrog vratu, tako da je čistilnik zraka Tesla AIR Mini obrnjen proti vašemu obrazu. Čistilnik zraka Tesla AIR Mini lahko uporabite tudi tako, da ga postavite na mizo ali v avtomobil. Zasnovan je tudi za uporabo brez traku.
2. Za aktivno zaščito proti onesnaževalom, vključno s PM2.5, dimom, cvetnim prahom, prahom in bakterijami, čistilnik zraka Tesla AIR Mini nenehno oddaja veliko število - približno 20 milijonov - negativnih ionov.
3. Nasveti za izboljšanje delovanja: Čistilnik zraka Tesla AIR Mini redno čistite. Če je čistilnik zraka Tesla AIR Mini onesnažen z oljnimi nečistočami in dimom (npr. cigaretnim dimom in dimom električnih cigaret), lahko vpliva na kakovost izdelka. Zato aparat redno čistite z mehko vlažno bombažno krpo, nato pa ga obrišite s suho bombažno krpo, da z njega odstranite nečistoče. (Pri tem mora biti napajanje izklopljeno.)

### OPOMBA

Ko je napajanje vklopljeno, poskrbite, da se oddajnik negativnih ionov ne bo dotikal nobene trdne površine. V nasprotnem primeru bi se življenjska doba ščetke za negativne ione lahko skrajšala.

## Specifikacije

<b>Ime izdelka</b>	Tesla AIR Mini
<b>Proizvajalec/ država izvora</b>	Tesla/Comtrade Distribution d.o.o. Izdelano v Koreji.
<b>Nazivno tvorjenje negativnih ionov</b>	20 milijonov/cm <sup>3</sup>
<b>Nazivna napetost</b>	DC5V / 1A
<b>Čas uporabe</b>	180 ur
<b>Velikost</b>	39x75x20 mm

<b>Opis izdelka</b>	Prenosni čistilnik zraka
<b>Šifra artikla</b>	PI600O PI601B PI602W
<b>Območje učinkovitosti</b>	Polmer 50 cm (območje 1M) Priporočeno 30 cm
<b>Vgrajena baterija</b>	Litij-ionska baterija 3.7V / 450mA
<b>Čas polnjenja</b>	3~4 ure
<b>Teža</b>	46g

# Odstranjanje



Priporočamo, da čistilnika zraka Tesla AIR Mini ob koncu življenjske dobe ne zavrzete kot običajen odpadek, ampak ga dostavite osebi, ki je usposobljena za zbiranje takšnega materiala. Na ta način bo pravilno odstranjen in recikliran. To je dragocena pomoč pri varovanju okolja.

## Garancija

Ta aparat je dovoljeno uporabljati le za namene, za katere je zasnovan. Proizvajalec ne more biti odgovoren za nobeno škodo, ki bi nastala zaradi neustrezne, nepravilne ali nerazumne uporabe.

Pri zamenjavi aparata obdobje garancije ne bo podaljšano. Garancija poteče 24 mesecev po datumu nakupa. Datum nakupa je datum, prikazan na računu. Za garancijske storitve je treba pokazati originalni račun, zato je pomembno, da ga shranite.

Garancija velja le:

- če so na aparatu vidne okvare materiala ali okvare zaradi proizvodnje in
- če ni znakov, da bi ga kupec zlomil, ali prisotnosti neoriginalnih delov.

Jamstvo ne vključuje:

- okvar, do katerih bi prišlo zaradi nepravilnega ravnanja ali nezadostnega vzdrževanja in nege aparata,
- poškodb, ki bi nastale zaradi transporta, neustrezne uporabe, malomarnosti in/ali nepravilne uporabe,
- poškodb, ki bi nastale zaradi nesreč, kot je požar, poplava ali drugi zunanji vplivi, ter
- okvar zaradi neupoštevanja veljavnih previdnostnih ukrepov v zvezi z varnostjo in podatkov, navedenih na tipski ploščici.

Ta garancija ne vpliva na potrošnikove zakonske pravice po veljavni nacionalni zakonodaji in potrošnikove pravice nasproti prodajalcu, ki izhajajo iz kupoprodajne pogodbe.

Če veljavne nacionalne zakonodaje ni, bo ta garancija potrošnikovo edino in izključno pravno sredstvo, proizvajalec pa ne bo odgovarjal za nobene nenamerno ali posledično škodo zaradi kršitev kakršne koli izrecne ali implicirane garancije tega izdelka. Odgovornost proizvajalca je omejena na nakupno ceno izdelka, ki jo je plačal potrošnik, in je ne sme presegati.

Čestitamo, postali ste vlasnik ličnog prečistača vazduha Tesla AIR Mini. Da biste osigurali maksimalno zadovoljstvo, pažljivo pogledajte sledeće važne informacije pre upotrebe svog omiljenog Tesla AIR Mini uređaja.

## Šta je Tesla AIR Mini

Tesla AIR Mini je prenosivi i nosivi ultra-kompaktni lični prečistač vazduha. Tesla AIR Mini koristi naprednu tehnologiju jonizacije da vas zaštiti od super-sitnih čestica veličine atoma, kao što su bakterije, buđ i virusi koji su često najopasniji po vaše zdravlje. Emitovanjem stalnog toka zdravih negativnih jona, Tesla AIR Mini uzrokuje da zagađivači u vazduhu postanu negativno naelektrisani što im povećava masu i tera da padnu na tlo, ostavljajući čist i zdrav vazduh za disanje gde god da krenete. Tesla AIR Mini je potpuno bezbedan da ga ostavite uključen koliko god želite – čak i 24 sata dnevno.

## UPOZORENJE

Sva uputstva za bezbednost i korišćenje treba pažljivo pročitati i slediti ih pre upotrebe Tesla AIR Mini

- Ne potapajte jedinicu u tečnosti i ne dozvolite da tečnosti uđu u jedinicu
- Ne koristite dok se kupate ili tuširate
- Nemojte postavljati niti skladištiti jedinicu tamo gde može da padne ili da bude uvučena u kadu ili lavabo
- Jedinicu treba držati dalje od izvora toplote kao što su radijatori, ventilacioni otvori, peći ili drugih uređaja koji proizvode toplotu, i izbegavati dugotrajno izlaganje direktnoj sunčevoj svetlosti.
- Ne dozvolite deci da se igraju sa bilo kojom plastičnom kesom koja se nalazi uz ovu jedinicu ili sa trakom Tesla AIR Mini jer one mogu predstavljati opasnost od gušenja.
- Ovaj uređaj mogu da koriste deca koja imaju najmanje 8 godina, ako su pod odgovarajućim nadzorom i ako su dobila uputstva o bezbednoj upotrebi uređaja
- Nikada nemojte rukovati ovom jedinicom ako ne radi ispravno ili ako je pala, ili je oštećena, ili je upala u vodu
- Nikada nemojte ispuštati ili umetati predmete u otvore
- Ne pokušavajte da rastavite ili modifikujete proizvod
- Nemojte koristiti na mestima gde se koriste aerosolne jedinice ili gde se primenjuje kiseonik. Nemojte koristiti ovaj uređaj u okruženjima bogatim kiseonikom
- Nemojte koristiti jedinicu na mestima sa visokom temperaturom (preko 50° C) i držite je dalje od šporeta i remi na gas, takođe, nemojte koristiti ovu jedinicu u području u kom mogu biti prisutne zapaljive jedinice ili isparenja
- Nemojte koristiti ispod čebeta ili jastuka
- Ne koristite uređaj ispod odeće. Uvek koristite uređaj izvan odeće.
- Ne dodirujte jonsku četkicu kožom da biste izbegli neočekivanu elektrostatiku.
- Ne dodirujte jonsku ugljenu četkicu kada Tesla AIR Mini radi. Dodirivanje ugljene četkice

može kontaminirati površinu i smanjiti učinak stvaranja negativnih jona. Statički elektricitet koji može nastati zimi ili u suvim danima može da sa oslobodi dodiranjem četkica.

- Nemojte blokirati ispuštavanje negativnih jona
- Nemojte čuvati Tesla AIR Mini u kutiji za skladištenje kada je napajanje uključeno.
- Često brišite ugljenu četkicu i anjonsko telo suvim peškirom da bi proizvod radio u okviru svojih performansi. Ukoliko postoji bilo kakva kontaminacija na površini proizvoda, prvo je obrišite mokrim peškirom, a zatim osušite pamučnim peškirom.

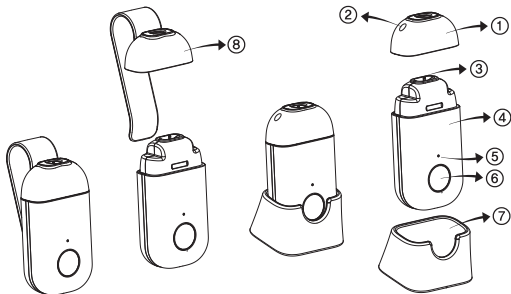
## ZDRAVSTVENE PREDOSTROŽNOSTI

Pacijenti sa pejsmejkerima, deca mlađa od 8 godina i osobe koji imaju istoriju respiratornih problema, pacijenti sa mentalnim bolestima, ili bolestima srca ili pluća treba da se konsultuju sa lekarom pre upotrebe ovog proizvoda.

## Sadržaj pakovanja

1. Tesla AIR Mini uređaj
2. Klip za vizir za sunce
3. Postolje
4. Ogrlica
5. USB kabl za punjenje
6. Uputstvo za upotrebu
7. Individualna poklon kutija

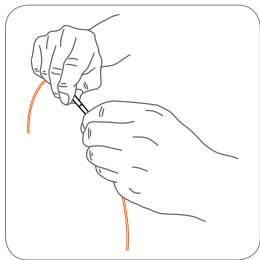
## Naziv delova



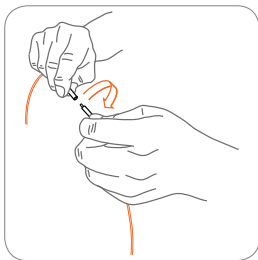
1. poklopac uređaja
2. rupe za traku
3. negativni emiter jona
4. telo uređaja

5. LED indikator
6. dugme za uključivanje i isključivanje
7. kolevka
8. clip

## Odvajanje trake

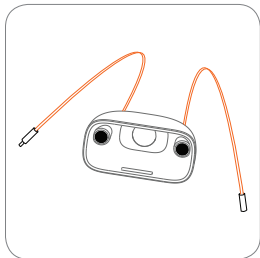


Pritisnite dok se oba konektora ne dodirnu

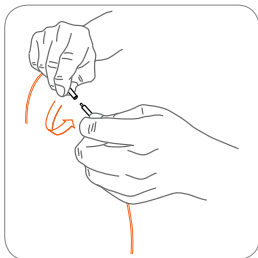


Dok je pritisnut, okrenite konektor na desnoj strani u smeru suprotnom od kazaljke na satu da biste ga uklonili.

## Povezivanje trake



Stavite kanap u svaku rupu na kapi  
(Nije bitno levo ili desno.)



Pritisnite dok se oba konektora ne spoje, i okrenite ga u smeru kazaljke na satu da biste ga pričvrstili.

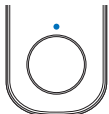
# Punjenje Tesla AIR Mini

Tesla AIR Mini sadrži punjivu litijumsku bateriju (3,7 V, tip 450 mA). Prilikom normalne upotrebe, imaćete oko 180 sati rada sa jednim punjenjem. Pre prve upotrebe, napunite uređaj do kraja jer je baterija prazna. Da biste napunili Tesla AIR Mini, pratite ova uputstva. LED indikator svetli crveno kada je baterija prazna.

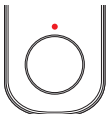
1. Uverite se da je taster za uključivanje/isključivanje u statusu "isključeno".
2. Povežite USB C kraj kabla za punjenje sa Tesla AIR Mini USB portom za punjenje, a zatim povežite USB A kraj sa bilo kojim USB portom sa napajanjem (npr. računar, zidni punjač, itd.). LED indikatorska lampica će treperiti crveno kada se puni.
3. Kada je potpuno napunjen, crvena LED lampica će se ugasi i plava lampica će se upaliti. Normalno vreme punjenja je oko 3-4 sata.
4. Tesla AIR Mini se ne može koristiti tokom punjenja radi bezbednosti.
5. Koristite adapter za punjenje do maksimalno 2A. Ukoliko se koristi punjač velike brzine preko 2A, to može izazvati oštećenje ili požar u sistemu za punjenje.



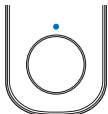
Isključeno



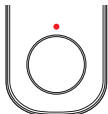
U radu  
Plavo trepće



Punjenje  
Crveno trepće



Napunjeno  
Plavo uključeno



Baterija pri kraju  
Crveno trepće

## NAPOMENA

Ukoliko se uređaj ne koristi duže vreme, puniti ga najmanje jednom u tri meseca.

## Uputstvo za upotrebu

### 1. Korišćenje

1. Kada prvi put koristite Tesla AIR Mini, do kraja napunite uređaj jer je baterija možda prazna.
2. Uključite Tesla AIR Mini pritiskom na taster za uključivanje/isključivanje u trajanju od 0,5 sekundi. Stalan tok negativnih jona će se emitovati iz emitera negativnih jona, stvarajući tako čistu zonu zdravijeg vazduha u vašem području disanja. LED indikator svetli plavo kada je u upotrebi.
3. Pritisnite ponovo taster za uključivanje/isključivanje na 0,5 sekundi da biste isključili Tesla AIR Mini.

### 2. Čišćenje

1. Isključite napajanje



2. Koristite suhu, meku pamučnu krpu za čišćenje površina
3. Ukoliko postoji bilo kakva kontaminacija na površini proizvoda, prvo je obrišite mokrim peškirom, a zatim osušite pamučnim peškirom. Nemojte čistiti uređaj vodom
4. Ne koristite jake rastvarače ili hemikalije za čišćenje

### 3. Karakteristike

1. Efekat se može maksimizovati kada nosite Tesla AIR Mini oko vrata tako da Tesla AIR Mini bude usmeren ka vašem licu. Takođe, možete koristiti Tesla AIR Mini tako što ćete ga staviti na sto ili u automobil. Projektovan je za upotrebu čak i bez kaiša.
2. Tesla AIR Mini konstantno emituje veliki broj negativnih jona, oko 20 miliona jona, kako bi vas aktivno zaštitio od zagađivača, uključujući PM 2,5, dim, polen, prašinu i bakterije.
3. Saveti za poboljšanje performansi: Periodično čistite Tesla AIR Mini Ukoliko je Tesla AIR Mini zaprljan masnim nečistoćama i dimom (npr. dim od cigareta i električnih cigareta), to može uticati na kvalitet proizvoda. Zbog toga povremeno čistite uređaj mekom vlažnom vatom, a zatim ga osušite suvim pamukom da biste uklonili nečistoće sa uređaja. (U tom trenutku, napajanje bi trebalo da bude isključeno)

#### ☰ NAPOMENA

Ne dozvolite da emiter negativnih jona dodirne bilo koju čvrstu površinu kada je napajanje uključeno. Ovo može smanjiti životni vek četke sa negativnim jonima.

## Specifikacije

<b>Naziv proizvoda</b>	Tesla AIR Mini
<b>Proizvođač/ Zemlja porekla</b>	Tesla/Comtrade Distribution d.o.o. Proizvedeno u Koreji
<b>Nazivna proizvodnja negativnih jona</b>	20 miliona/cm <sup>3</sup>
<b>Nazivni napon</b>	DC5V / 1A
<b>Vreme upotrebe</b>	180 časova
<b>Veličina</b>	39x75x20 mm

<b>Opis proizvoda</b>	Prenosivi prečistač vazduha
<b>Šifra uređaja</b>	PI600O PI601B PI602W
<b>Efektivna oblast</b>	50 cm radijus (1M zona) Preporučuje se 30 cm
<b>Ugrađena baterija</b>	Li-Ion baterija 3.7V / 450mA
<b>Vreme punjenja</b>	3~4 časa
<b>Težina</b>	46g

## Odlaganje



Na kraju radnog veka Tesla AIR Mini, preporučujemo da ne odlazete uređaj kao običan otpad, već da to prepustite osoblju kvalifikovanom za prikupljanje takvog materijala. Na taj način će biti pravilno odložen i recikliran. Ovo je dragocena pomoć očuvanju naše životne sredine!

# Garancija

Ovaj uređaj se može koristiti samo u svrhe za koje je projektovan. Proizvođač se ne može smatrati odgovornim za bilo kakvu štetu nastalu nepravilnim, pogrešnim ili nerazumnim korišćenjem.

Garantni rok neće biti produžen zamenom uređaja. Garancija ističe nakon 24 meseca od datuma kupovine. Datum kupovine predstavlja datum prikazan na računu. Dokaz o originalnoj kupovini je neophodan za garantne usluge, tako da je važno da sačuvate račun o prodaji.

Garancija važi samo ako:

- uređaj pokazuje materijalne ili proizvodne greške
- nema znakova oštećenja od strane kupca ili prisustva neoriginalnih delova.

Garancija ne uključuje:

- kvarove uzrokovane nepravilnim rukovanjem ili nedovoljnim održavanjem i negom uređaja.
- štete prouzrokovane transportom, neadekvatnom upotrebom, nemarom i/ili nepravilnim korišćenjem
- štete izazvane nezgodama kao što su požar, voda ili drugi spoljni uticaji; i
- kvarove usled nepoštovanja važećih mera predostrožnosti i podataka navedenih na pločici sa informacijama.

Ova garancija ne utiče na zakonska prava potrošača prema važećim nacionalnim zakonima koji su na snazi, niti na prava kupca prema prodavcu koja proizilaze iz ugovora o kupoprodaji.

U nedostatku važećeg nacionalnog zakonodavstva, ova garancija će biti jedini i isključivi pravni lek za potrošača, a proizvođač neće biti odgovoran za bilo kakvu slučajnu ili posledičnu štetu zbog kršenja bilo koje izričite ili podrazumevane garancije za ovaj proizvod. Odgovornost proizvođača je ograničena i ne sme biti veća od kupovne cene proizvoda koju plaća potrošač.

TESLA

[www.tesla.info](http://www.tesla.info)

---

Ovaj dokument je originalno proizveden i objavljen od strane proizvođača, brenda Tesla, i preuzet je sa njihove zvanične stranice. S obzirom na ovu činjenicu, Tehnoteka ističe da ne preuzima odgovornost za tačnost, celovitost ili pouzdanost informacija, podataka, mišljenja, saveta ili izjava sadržanih u ovom dokumentu.

Napominjemo da Tehnoteka nema ovlašćenje da izvrši bilo kakve izmene ili dopune na ovom dokumentu, stoga nismo odgovorni za eventualne greške, propuste ili netačnosti koje se mogu naći unutar njega. Tehnoteka ne odgovara za štetu nanесenu korisnicima pri upotrebi netačnih podataka. Ukoliko imate dodatna pitanja o proizvodu, ljubazno vas molimo da kontaktirate direktno proizvođača kako biste dobili sve detaljne informacije.

Za najnovije informacije o ceni, dostupnim akcijama i tehničkim karakteristikama proizvoda koji se pominje u ovom dokumentu, molimo posetite našu stranicu klikom na sledeći link:

<https://tehnoteka.rs/p/tesla-nosivi-preciscivac-vazduha-air-pi600o-akcija-cena/>