

Uputstvo za upotrebu (kratko)

SONY soundbar zvučnik HTSF150.CEL

SONY



Tehnoteka je online destinacija za upoređivanje cena i karakteristika bele tehnike, potrošačke elektronike i IT uređaja kod trgovinskih lanaca i internet prodavnica u Srbiji. Naša stranica vam omogućava da istražite najnovije informacije, detaljne karakteristike i konkurentne cene proizvoda.

Posetite nas i uživajte u ekskluzivnom iskustvu pametne kupovine klikom na link:

<https://tehnoteka.rs/p/sony-soundbar-zvucnik-htsf150cel-akcija-cena/>



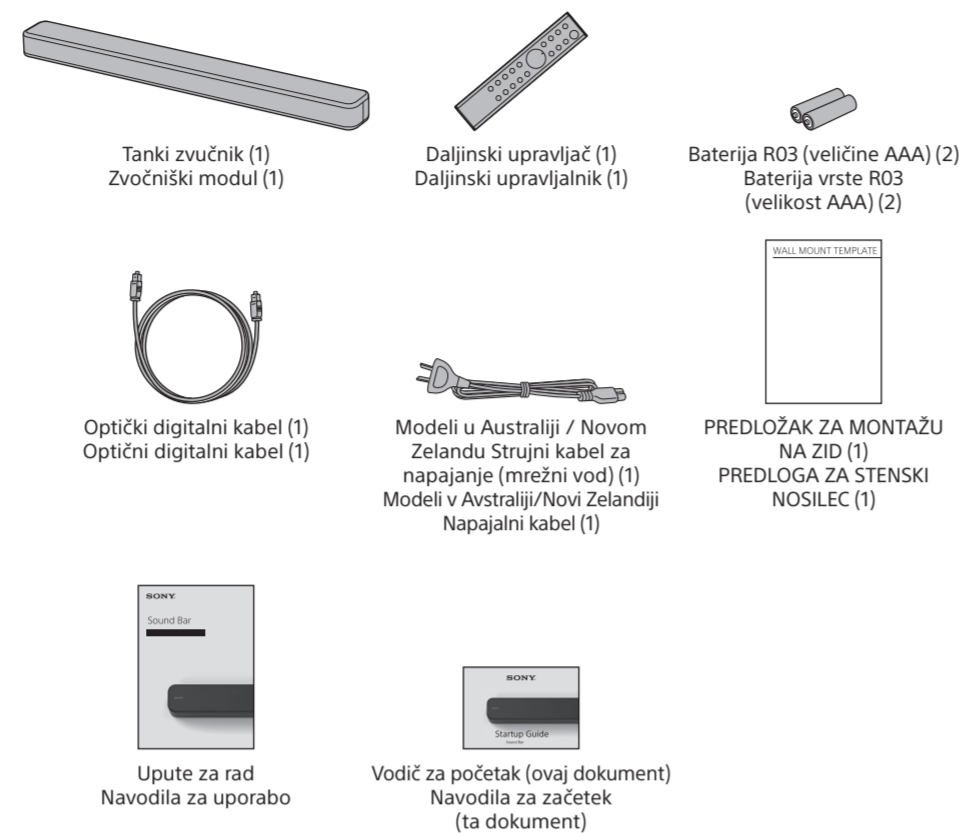
Startup Guide

Sound Bar : HT-S100F/SF150

Montiranje tankog zvučnika na zid
Pogledajte odjeljak „Montiranje tankog zvučnika na zid“ u uputama za upotrebu (zasebni dokument).
Nameštitev zvočniškega modula na steno
Glejte razdelek "Nameštitev zvočniškega modula" v navodilih za uporabo (ločen dokument).

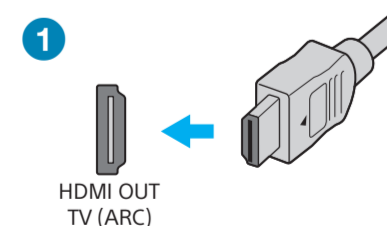
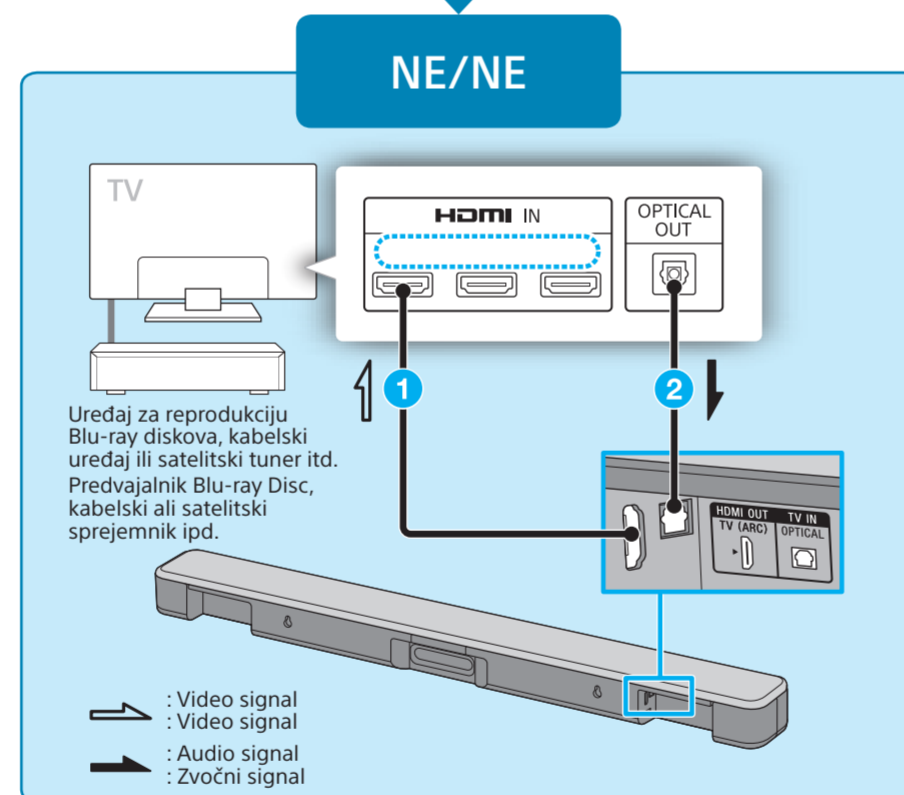
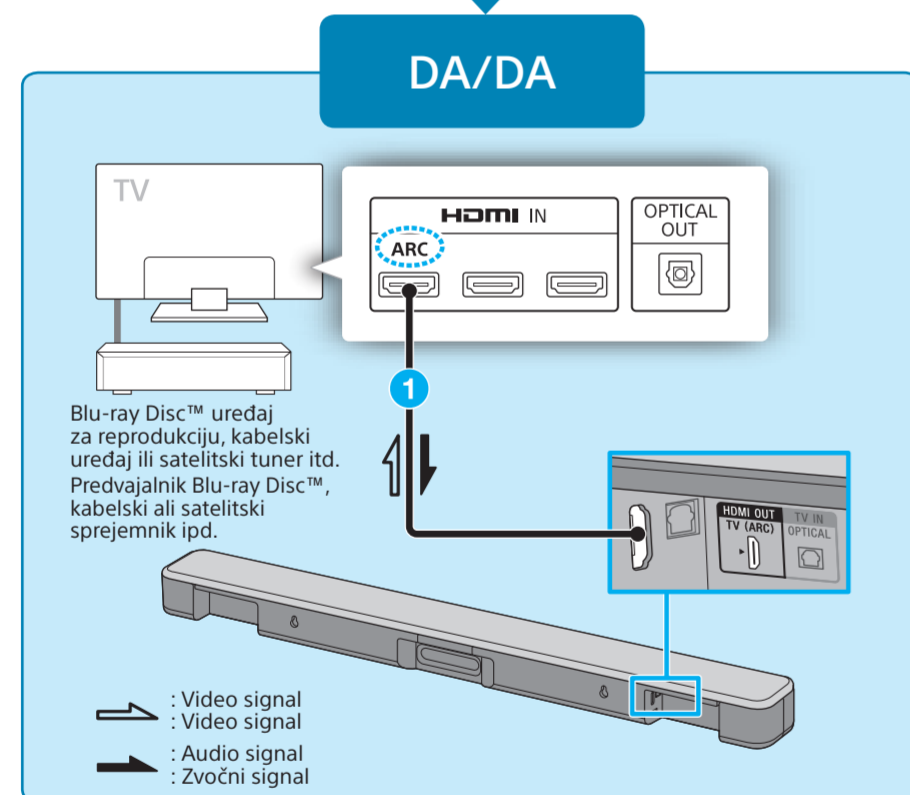


Sadržaj paketa Vsebina embalaže



1 Povezivanje s televizorom Povezava s televizorjem

Postoje li priključci HDMI IN s oznakom „ARC“ na televizoru?
Ali ima televizor vtičnice HDMI IN z oznako "ARC"?



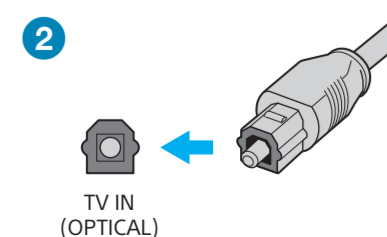
Pomoću HDMI kabela (nije priložen) povežite priključak HDMI IN na televizoru i priključak HDMI OUT (TV (ARC)) na tankom zvučniku. Uporabite kabl HDMI (ni priložen), da povežete vtičnicu HDMI IN na televizorju z vtičnicu HDMI OUT (TV(ARC)) na zvočniškom modulu.

Note

- Provjerite je li kabl čvrsto priključen.
- Kad vaš televizor nema priključak HDMI IN s oznakom „ARC“, trebate se povezati s televizorom i tankim zvučnikom putem optičkog digitalnog kabela (priložen) kako je navedeno u koraku 2. Zvuk se neće reproducirati s televizor ako su televizor i tanki zvučnik povezani samo putem HDMI kabela.

Opomba

- Kabel mora biti trdno vstavljen.
- Če televizor nima vtičnice HDMI IN z oznako "ARC", morate televizor in zvočniški modul povezati tudi z optičnim digitalnim kablom (priložen), kot je navedeno v koraku 2. Televizor ne bo predvajal zvoka, če sta televizor in zvočniški modul povezana le s kablom HDMI.



Kad ne postoji priključak HDMI IN s oznakom „ARC“ na televizoru, povežite optički izlazni priključak pomoću optičkog digitalnog kabela (priložen) na televizor i priključak TV IN (OPTICAL) na tankom zvučniku.

Če televizor nima vtičnice HDMI IN z oznako "ARC", povežite optični izhod televizorja in vhod (OPTIČNI) na zvočniškom modulu z optičnim digitalnim kablom (priložen).

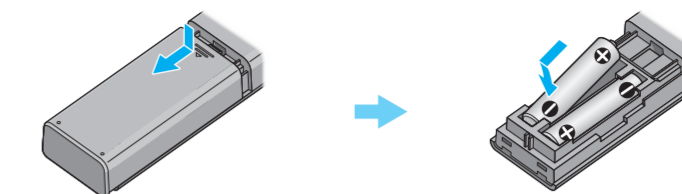
Note

- Provjerite oblik priključnice optičkog digitalnog kabela i priključke na televizoru i tankom zvučniku. Umetnite priključnice u priključke u ispravnom smjeru. Ako prisilno umetnete priključnice u pogrešnom smjeru, priključnice i priključci mogu se oštetiti.

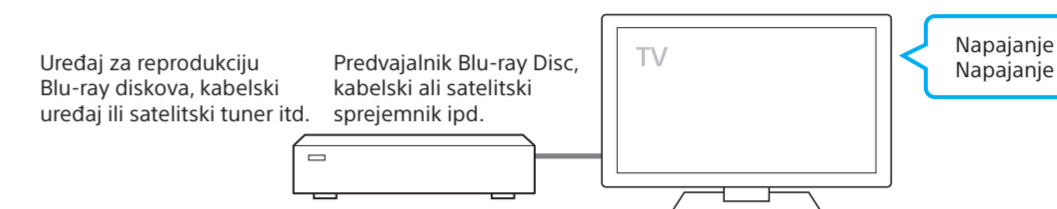
Opomba

- Preverite oblik priključkov na optičnih digitalnih kablom in vtičnic na televizorju in zvočniškom modulu. Priključke priključite v vtičnice v pravi smeri. Če poskusite nasilno priključiti narobe obrnjene priključke, lahko poškodujete priključke in vtičnice.

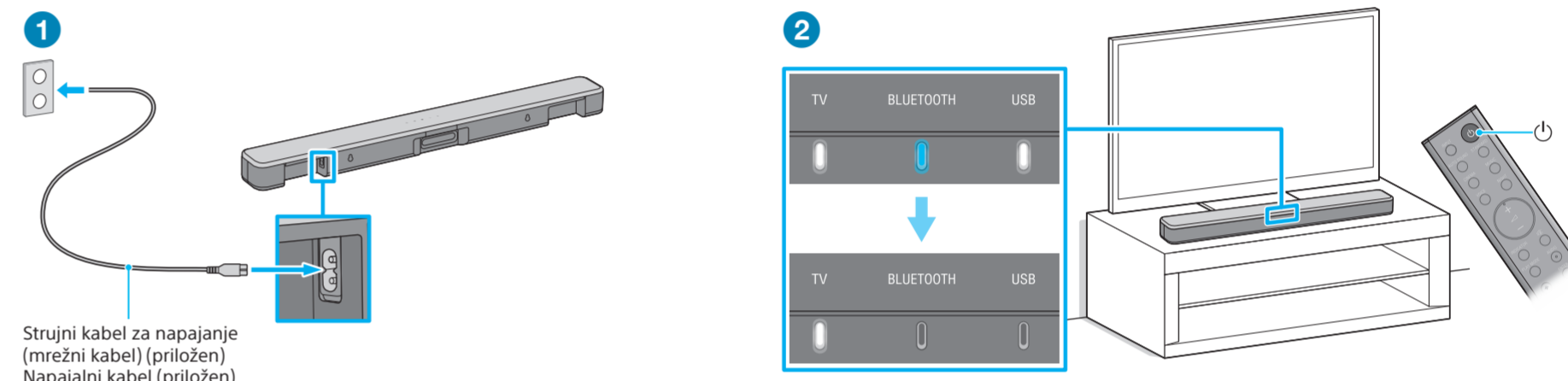
2 Postavljanje daljinskog upravljača Nastavitev daljinskega upravljalnika



3 Uključivanje televizora Vklop televizorja



4 Uključivanje tankog zvučnika Vklop zvočniškega modula



- 1 Spojite kabl za napajanje (mrežni vod) na tanki zvučnik i zatim spojite kabl za napajanje (mrežni vod) u strujnu utičnicu.
- 2 Pritisnite \odot (napajanje) na daljinskom upravljaču tankog zvučnika. Nakon što zasvijetle indikatori TV, BLUETOOTH i USB jedni za drugim na nekoliko sekundi, zasvijetlit će samo indikator TV.
- 1 Napajalni kabl vklopite u zvočniški modul, nato napajalni kabl vklopite v omrežno vtičnico.
- 2 Na daljinskom upravljalniku zvočniškega modula pritisnite gumb \odot (vklop/izklop). Po nekajsekundnem utripanju indikatorjev za televizor, BLUETOOTH in USB v zaporedju, bo zasvetil le indikator za televizor.

Note

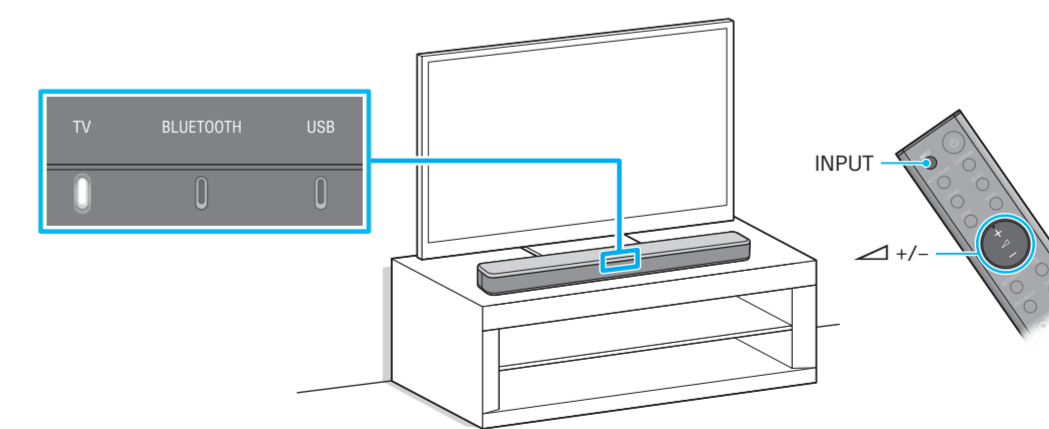
- Nemojte stavljati magnetske kartice na tanki zvučnik ili blizu tankog zvučnika.

Opomba

- Magnetnih kartic ne puščajte na zvočniškom modulu ali blizu njega.

5 Slušanje zvuka Predvajanje zvoka

1/2



- 1 Provjerite svijetli li indikator TV na tankom zvučniku. Kad indikator TV na tankom zvučniku na zasvijetli, pritisnite INPUT na daljinskom upravljaču tankog zvučnika za odabir televizorskog ulaza.
- 2 Podesite jačinu zvuka pritiskom \triangleleft +/- na daljinskom upravljaču tankog zvučnika.
- 1 Prepričajte se, da na zvočniškom modulu zasveti indikator za televizor. Če na zvočniškom modulu indikator za televizor ne zasveti, na daljinskom upravljalniku zvočniškega modula pritisnite gumb INPUT, da izberete TV-vhod.
- 2 Glasnost prilagodite tako, da na daljinskom upravljalniku zvočniškega modula pritisnete gumb \triangleleft +/-.

Note

- Ovisno o redosljedu radnji kojima uključite televizor i tanki zvučnik, tanki zvučnik može ući u način rada za utišavanje. U tom slučaju prvo uključite televizor, a zatim tanki zvučnik.

Opomba

- Odvisno od zaporedja vklopa televizorja in zvočniškega modula lahko zvočniški modul preklopi v nemi način. V tem primeru najprej vklopite televizor in nato zvočniški modul.

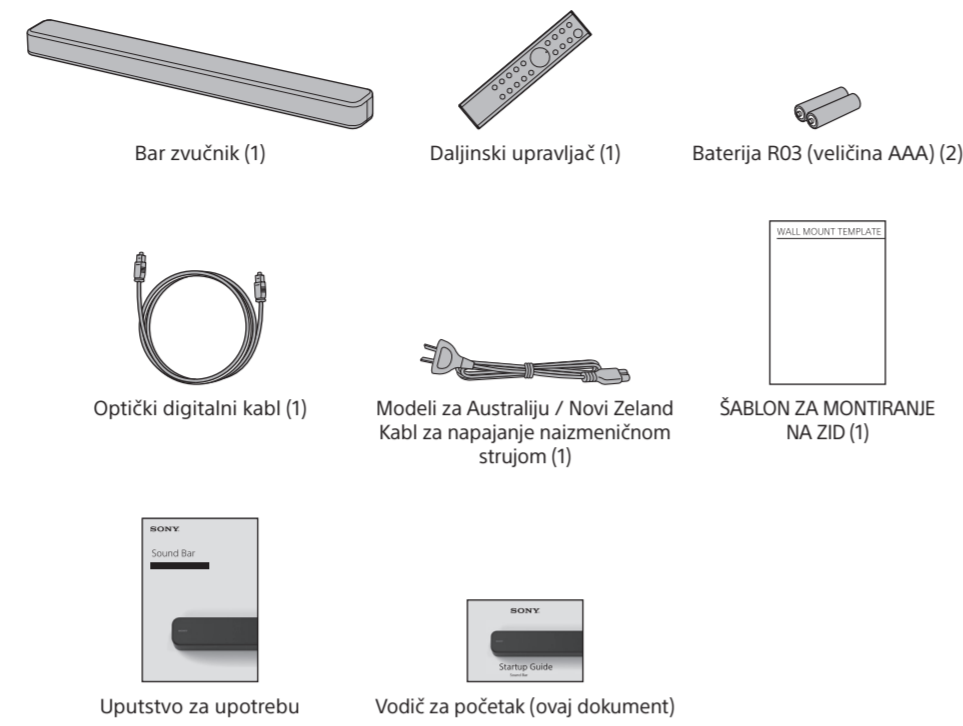


Startup Guide

Sound Bar : HT-S100F/SF150

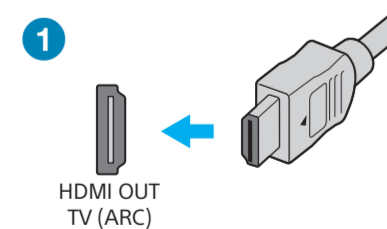
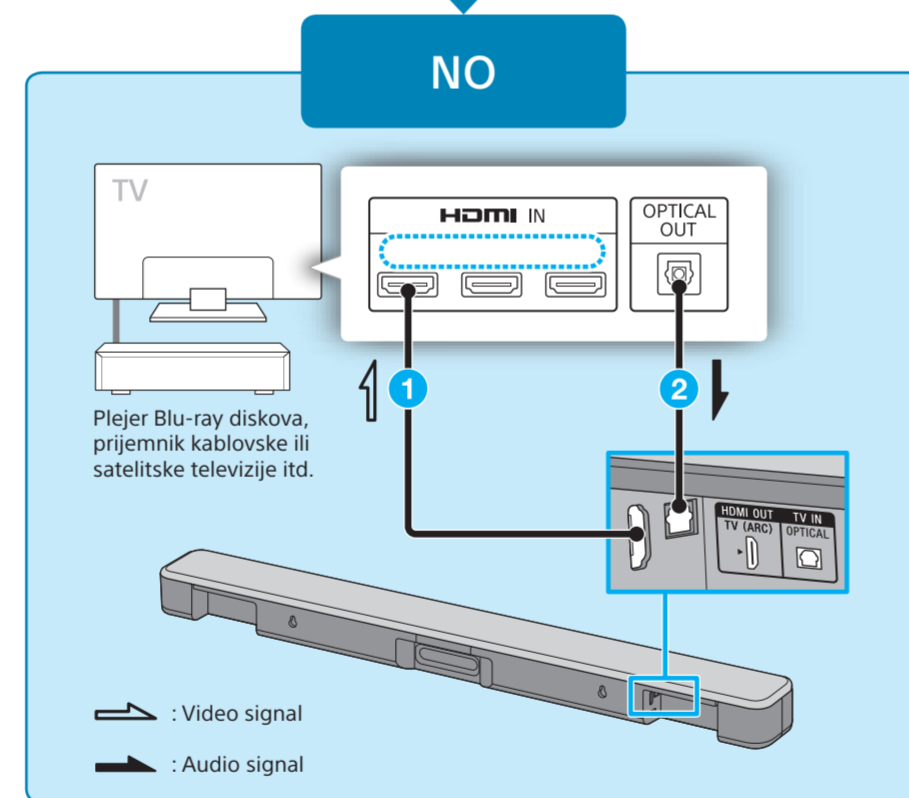
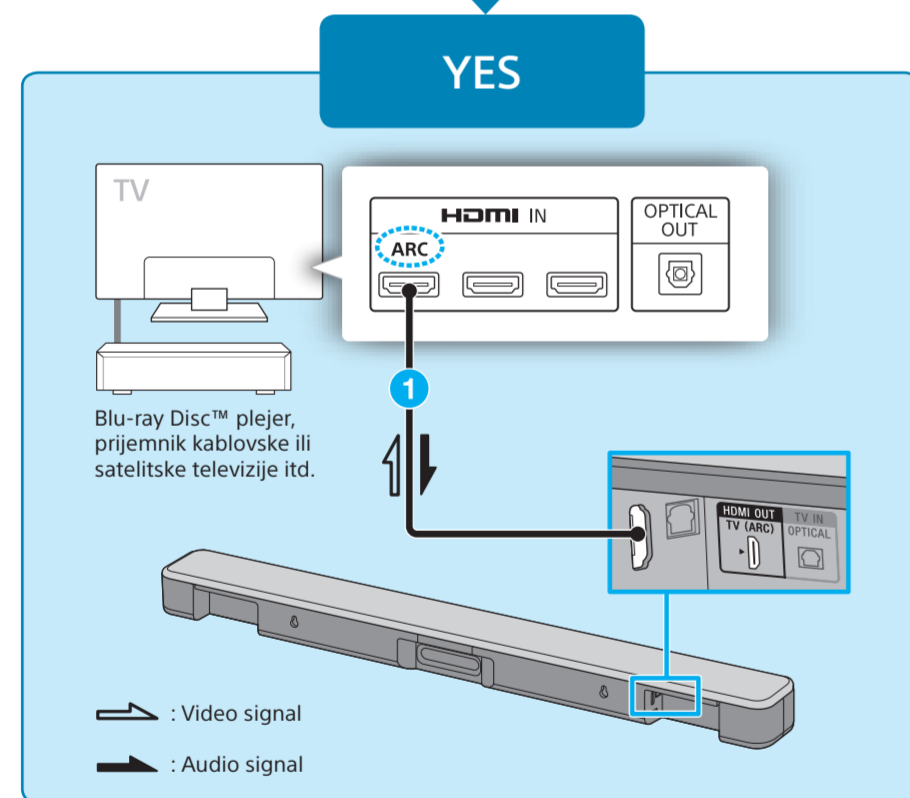
Da biste Bar zvučnik montirali na zid Pogledajte odeljak „Montiranje Bar zvučnika na zid“ u uputstvu za upotrebu (zaseban dokument).

Sadržaj pakovanja



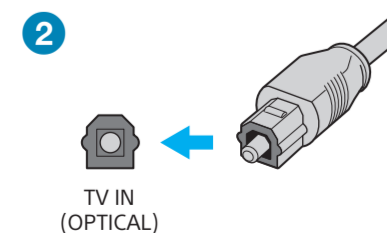
1 Povezivanje sa TV-om

Da li na televizoru ima HDMI IN priključaka sa oznakom „ARC“?



Pomoću HDMI kabla (ne isporučuje se) povežite HDMI IN priključak na televizoru i HDMI OUT (TV (ARC)) priključak na Bar zvučniku.

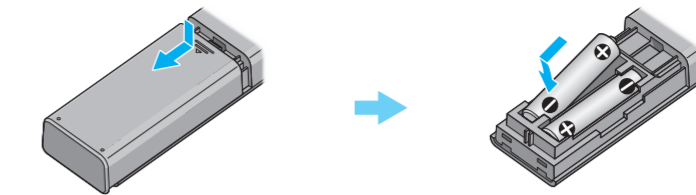
- Napomena**
- Uverite se da je kabl čvrsto umetnut.
 - Kada televizor nema HDMI IN priključak sa oznakom „ARC“, morate i da povežete televizor i Bar zvučnik putem optičkog digitalnog kabla (isporučuje se) na način opisan u koraku 2. Sa televizora se neće emitovati zvuk ako su televizor i Bar zvučnik povezani samo putem HDMI kabla.



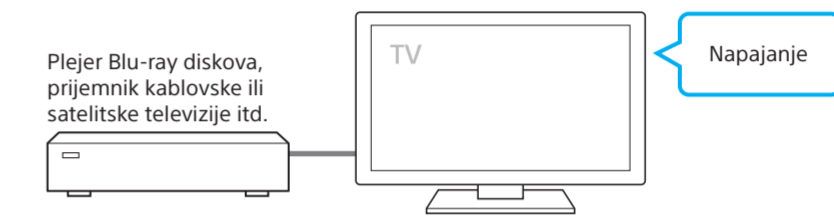
Kada televizor nema HDMI IN priključak sa oznakom „ARC“, pomoću optičkog digitalnog kabla (isporučuje se) povežite priključak za optički izlaz na televizoru i TV IN (OPTICAL) priključak na Bar zvučniku.

- Napomena**
- Proverite oblik konektora optičkog digitalnog kabla i priključaka na televizoru i Bar zvučniku. Umetnite konektore u priključke u pravim smerovima. Ako na silu umetnete konektore u pogrešnom smeru, konektori i priključci mogu da se oštete.

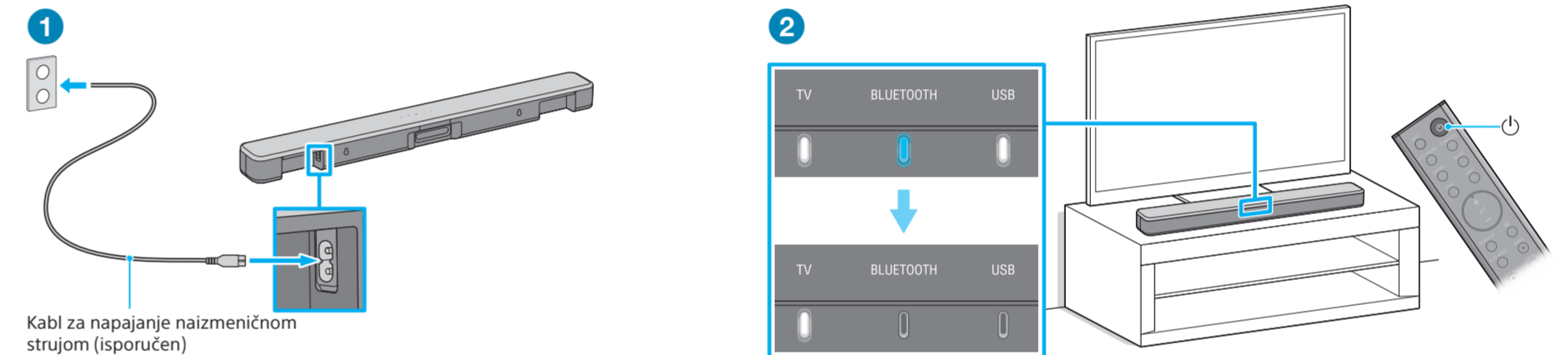
2 Podešavanje daljinskog upravljača



3 Uključivanje TV-a



4 Uključivanje Bar zvučnika

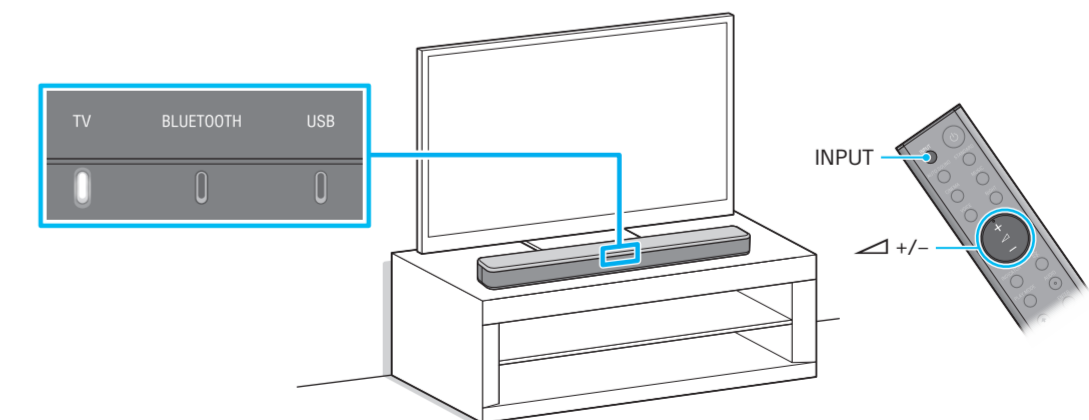


- 1 Povežite kabl za napajanje naizmjeničnom strujom (kabl za napajanje) i Bar zvučnik, a zatim priključite kabl za napajanje naizmjeničnom strujom (kabl za napajanje) u utičnicu za naizmjeničnu struju.
- 2 Pritisnite (napajanje) na daljinskom upravljaču Bar zvučnika. Nakon što se indikatori za TV, BLUETOOTH i USB uključe po redu na nekoliko sekundi, samo indikator za televizor nastavlja da svetli.

- Napomena**
- Ne stavljajte magnetne kartice na Bar zvučnik niti blizu njega.

5 Slušanje zvuka

1/2



- 1 Proverite da li indikator za TV na Bar zvučniku svetli. Kada indikator za televizor na Bar zvučniku ne svetli, na daljinskom upravljaču Bar zvučnika pritisnite INPUT da biste izabrali TV ulaz.
- 2 Podesite jačinu zvuka pritiskom na na daljinskom upravljaču Bar zvučnika.

- Napomena**
- U zavisnosti od redosleda po kojem uključujete televizor i Bar zvučnik, Bar zvučnik može da pređe u režim bez zvuka. U tom slučaju, prvo uključite televizor, a zatim Bar zvučnik.

Ovaj dokument je originalno proizveden i objavljen od strane proizvođača, brenda Sony, i preuzet je sa njihove zvanične stranice. S obzirom na ovu činjenicu, Tehnoteka ističe da ne preuzima odgovornost za tačnost, celovitost ili pouzdanost informacija, podataka, mišljenja, saveta ili izjava sadržanih u ovom dokumentu.

Napominjemo da Tehnoteka nema ovlašćenje da izvrši bilo kakve izmene ili dopune na ovom dokumentu, stoga nismo odgovorni za eventualne greške, propuste ili netačnosti koje se mogu naći unutar njega. Tehnoteka ne odgovara za štetu nanесenu korisnicima pri upotrebi netačnih podataka. Ukoliko imate dodatna pitanja o proizvodu, ljubazno vas molimo da kontaktirate direktno proizvođača kako biste dobili sve detaljne informacije.

Za najnovije informacije o ceni, dostupnim akcijama i tehničkim karakteristikama proizvoda koji se pominje u ovom dokumentu, molimo posetite našu stranicu klikom na sledeći link:

<https://tehnoteka.rs/p/sony-soundbar-zvucnik-htsf150cel-akcija-cena/>