

Uputstvo za upotrebu (kratko)

SONY kućni bioskop HTS40R.CEL

SONY



Tehnoteka je online destinacija za upoređivanje cena i karakteristika bele tehnike, potrošačke elektronike i IT uređaja kod trgovinskih lanaca i internet prodavnica u Srbiji. Naša stranica vam omogućava da istražite najnovije informacije, detaljne karakteristike i konkurentne cene proizvoda.

Posetite nas i uživajte u ekskluzivnom iskustvu pametne kupovine klikom na link:

<https://tehnoteka.rs/p/sony-kucni-bioskop-hts40rcel-akcija-cena/>

- Opomba

Sistem kućnog bioskopa

Vodič za početak

HT-S40R

Montiranje sistema zvučnika na zid
Detaljne informacije potražite u uputstvu za upotrebu (zasebni dokument).

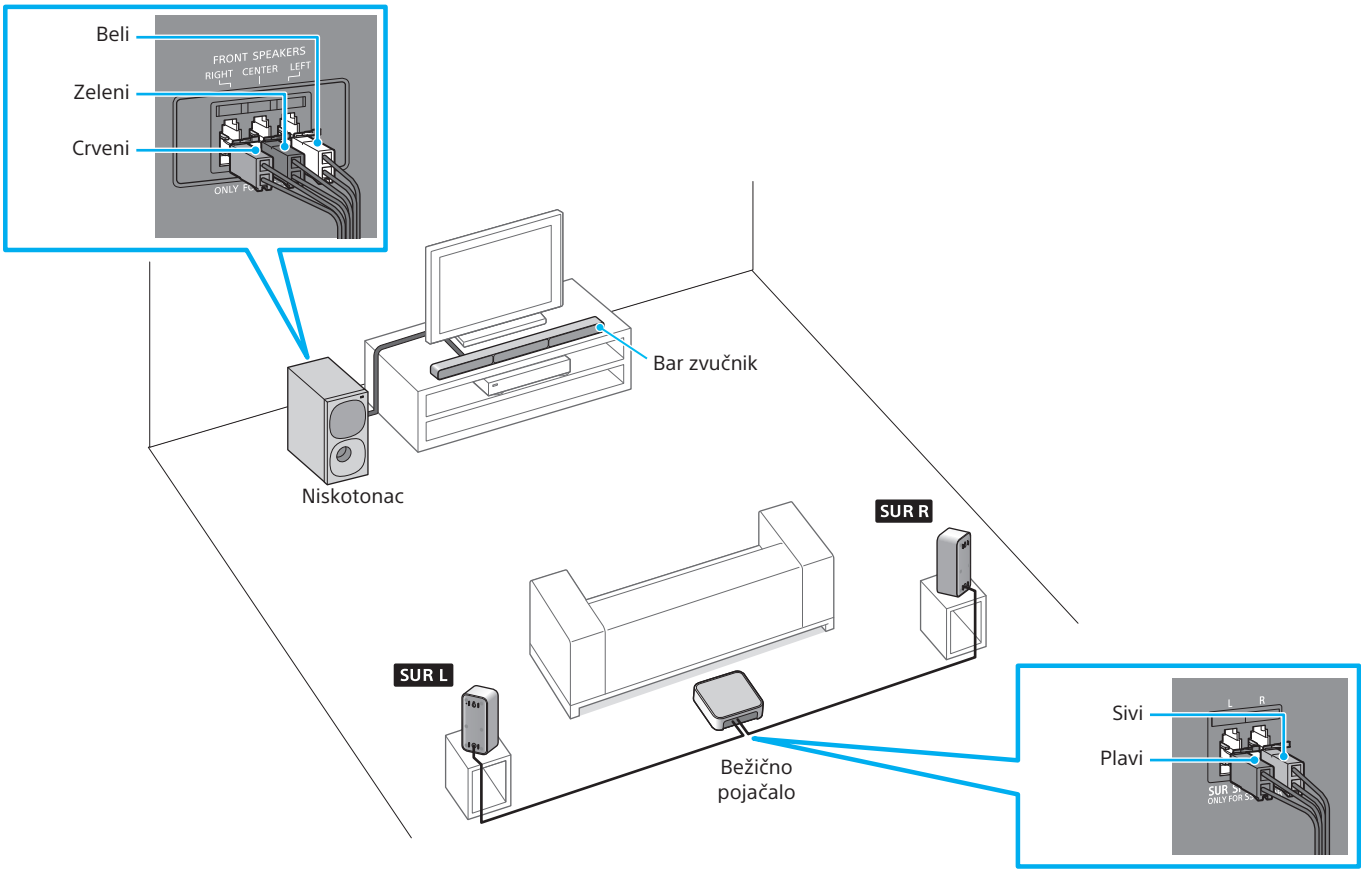


5-022-274-11(3)
© 2021. Sony Corporation

1

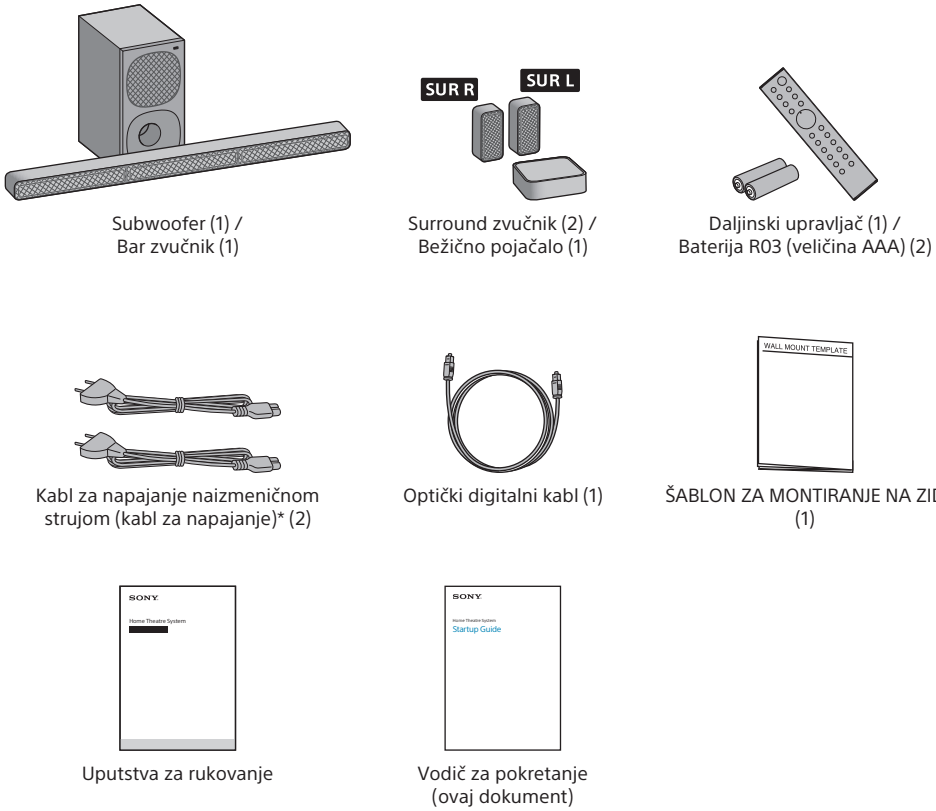
Povezivanje zvučnika

Povežite kablove zvučnika tako da odgovaraju boji FRONT SPEAKERS priključaka na zadnjoj strani subwoofer zvučnika i boji SUR SPEAKERS priključaka na zadnjoj strani bežičnog pojačala.



- Napomena**
- Unapred isključite kablove za napajanje naizmeničnom strujom (kablovi za napajanje) televizora i uređaja iz utičnice. Kablovi za napajanje naizmeničnom strujom (kablovi za napajanje) se ponovo moraju povezati u 3. koraku.
 - Stavite subwoofer 5 cm ili više od nosača televizora, zidova itd.
 - Pogledajte nalepnice na dnu svakog surround zvučnika da biste odredili koji je „SUR L“ (levi), a koji „SUR R“ (desni).

Sadržaj pakovanja



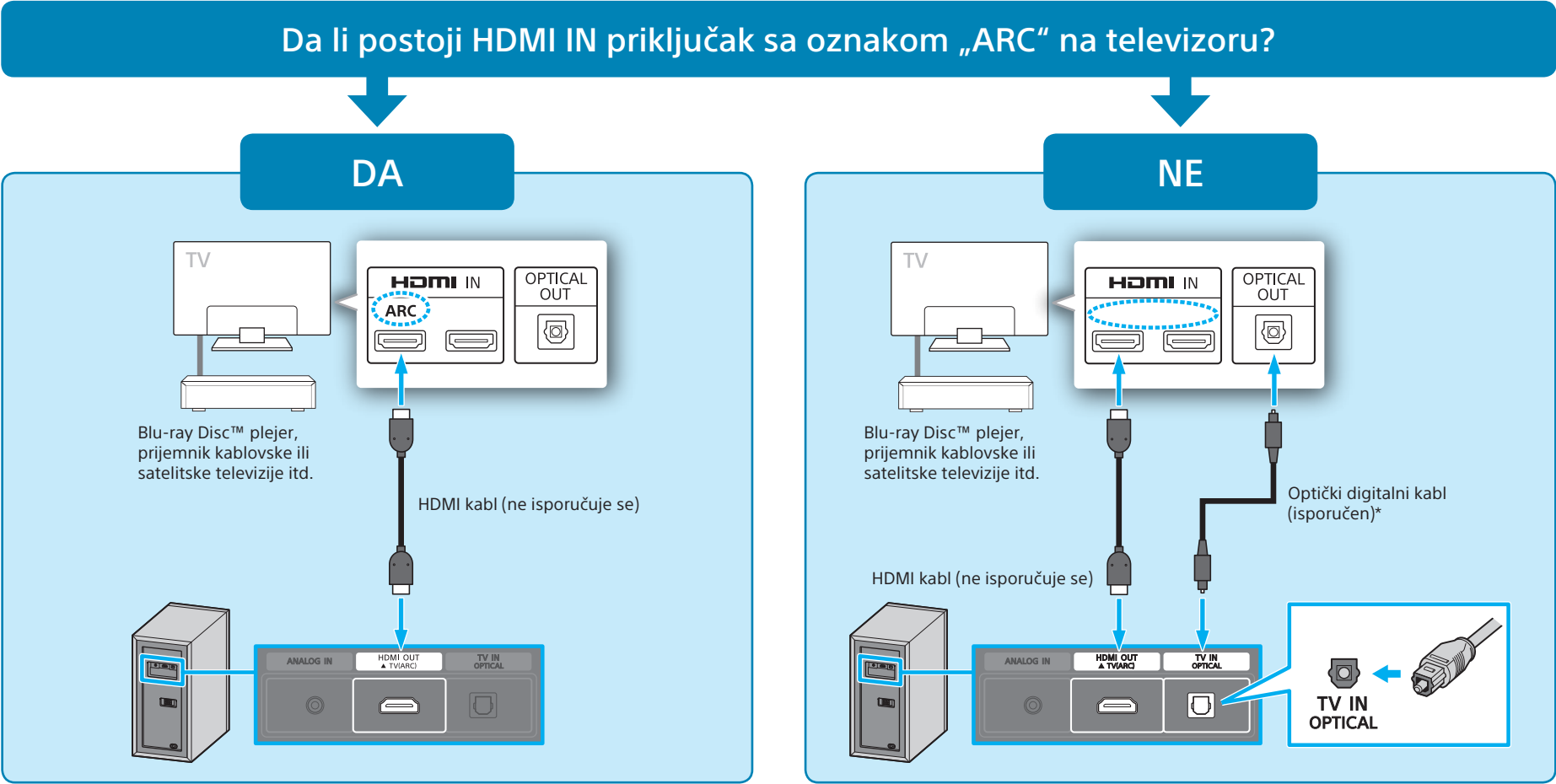
* Oblik utikača se razlikuje u zavisnosti od zemalja/regiona.

Priprema daljinskog upravljača



2

Povezivanje sa televizorom



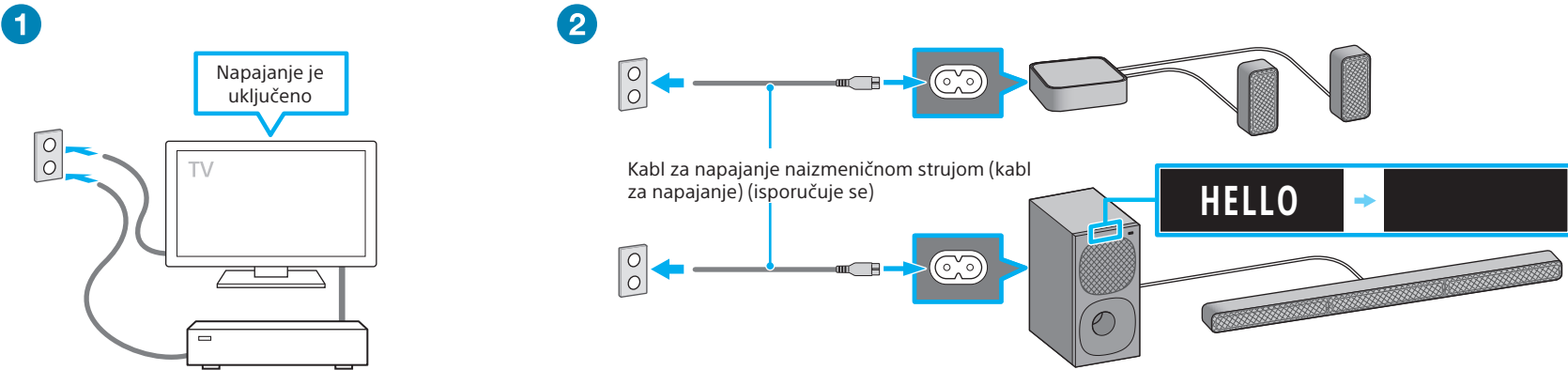
* Ako televizor ne podržava funkciju ARC (Audio Return Channel), povežite digitalni optički kabl (isporučuje se) da biste slušali zvuk sa televizora.

Napomena

- Proverite oblik TV IN (OPTICAL) priključka na subwoofer zvučniku i oblik konektora na digitalnom optičkom kابلu, a zatim gurnite konektor u priključak u odgovarajućem smeru. Ako konektor gurnete u priključak u pogrešnom smeru, konektor i priključak mogu da se oštete.

3

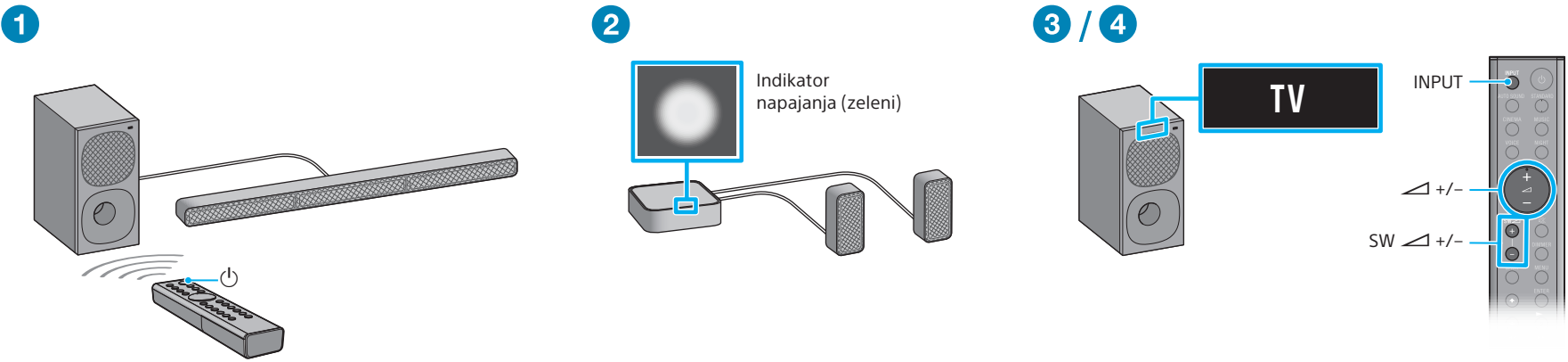
Povezivanje kablova za napajanje naizmeničnom strujom (kablovi za napajanje) televizora i sistema zvučnika



- 1 Povežite kabl za napajanje naizmeničnom strujom (kabl za napajanje) televizora i uključite televizor.
- 2 Uključite kablove za napajanje naizmeničnom strujom (kablovi za napajanje) (isporučuje se) u subwoofer i bežično pojačalo, a zatim ih uključite u utičnice za napajanje naizmeničnom strujom. Daljinski upravljač za sistem zvučnika neće raditi dok ne nestane poruka [HELLO] (Zdravo) na prednjem displeju subwoofer zvučnika.

4

Slušanje zvuka



- 1 Pritisnite dugme (napajanje) na daljinskom upravljaču za sistem zvučnika.
- 2 Proverite da li indikator napajanja na bežičnom pojačalu svetli zelenom bojom. Kada se uspostavi veza sa subwoofer zvučnikom, indikator napajanja na bežičnom pojačalu svetli zelenom bojom.
- 3 Pritisnite INPUT da biste izabrali [TV] ulaz. Zatim, izaberite željeni program pomoću daljinskog upravljača televizora.
- 4 Pritisnite SW +/- dok ne podesite jačinu zvuka sistema zvučnika i pritisnite SW +/- dok ne podesite jačinu zvuka subwoofer zvučnika.

Napomena

- U zavisnosti od redosleda uključivanja televizora i sistema zvučnika, zvuk sa sistema može biti isključen. U tom slučaju, prvo uključite TV, a zatim sistem.

Ovaj dokument je originalno proizveden i objavljen od strane proizvođača, brenda Sony, i preuzet je sa njihove zvanične stranice. S obzirom na ovu činjenicu, Tehnoteka ističe da ne preuzima odgovornost za tačnost, celovitost ili pouzdanost informacija, podataka, mišljenja, saveta ili izjava sadržanih u ovom dokumentu.

Napominjemo da Tehnoteka nema ovlašćenje da izvrši bilo kakve izmene ili dopune na ovom dokumentu, stoga nismo odgovorni za eventualne greške, propuste ili netačnosti koje se mogu naći unutar njega. Tehnoteka ne odgovara za štetu nanесenu korisnicima pri upotrebi netačnih podataka. Ukoliko imate dodatna pitanja o proizvodu, ljubazno vas molimo da kontaktirate direktno proizvođača kako biste dobili sve detaljne informacije.

Za najnovije informacije o ceni, dostupnim akcijama i tehničkim karakteristikama proizvoda koji se pominje u ovom dokumentu, molimo posetite našu stranicu klikom na sledeći link:

<https://tehnoteka.rs/p/sony-kucni-bioskop-hts40rcel-akcija-cena/>