

Uputstvo za upotrebu (kratko)

SONY soundbar zvučnik HTA3000.CEL

SONY



Tehnoteka je online destinacija za upoređivanje cena i karakteristika bele tehnike, potrošačke elektronike i IT uređaja kod trgovinskih lanaca i internet prodavnica u Srbiji. Naša stranica vam omogućava da istražite najnovije informacije, detaljne karakteristike i konkurentne cene proizvoda.

Posetite nas i uživajte u ekskluzivnom iskustvu pametne kupovine klikom na link:

<https://tehnoteka.rs/p/sony-soundbar-zvucnik-hta3000cel-akcija-cena/>

Tanki zvučni sustav
Zvočniški modul
Sound Bar zvučnik

Vodič za početak Navodila za začetek uporabe Vodič za početak

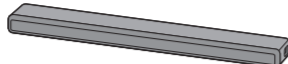
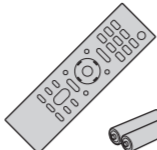
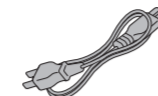
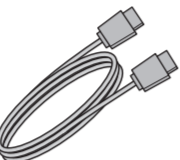




HT-A3000

5-034-487-11(1)

© 2022 Sony Corporation



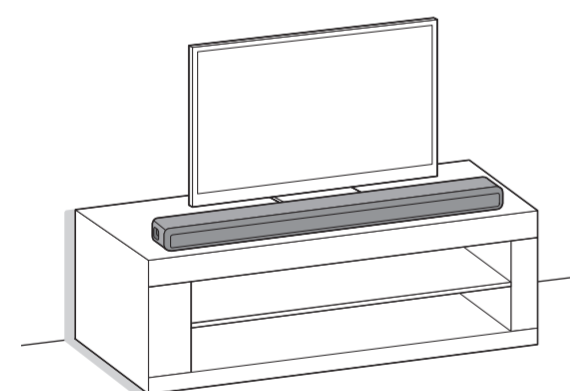
Sadržaj paketa / Vsebina embalaže / Sadržaj pakovanja

 Tanki zvučnik (1) Zvočniški modul (1) Bar zvučnik (1)	 Daljinski upravljač (1) / baterije R03 (veličina AAA) (2) Daljinski upravljalnik (1) / baterija R03 (veličina AAA) (2) Daljinski upravljač (1) / R03 (veličina AAA) baterija (2)	 Kabel za napajanje izmjeničnom strujom (mrežni vod) (1) (vrsta utikača razlikuje se ovisno o državi/regiji) Napajalni kabel (omrežni kabel) (1) (oblika vtiča je ovisna od države/ regije) Kabl za napajanje naizmjeničnom strujom (1) (oblik utikača se razlikuje u zavisnosti od zemalja/regiona)
 HDMI kabel* (1) Kabel HDMI* (1) HDMI kabl* (1)	 Kabel načina rada središnjeg zvučnika za televizor (1) Kabel za osrednji zvučnik televizorja (1) Kabl za režim centralnog zvučnika televizora (1)	
 PREDLOŽAK ZA MONTAŽU NA ZID (1) PREDLOGA ZA STENSKI NOSILEC (1) ŠABLON ZA MONTIRANJE NA ZID (1)	 Upute za rad Navodila za uporabu Uputstvo za upotrebu	 Vodič za početak (ovaj dokument) Navodila za začetek uporabe (ta dokument) Vodič za početak (ovaj dokument)

* Podržava specifikaciju koja je jednaka kabeleu High Speed HDMI s Ethernetom.
* Podpira specifikaciju, enakovredno kabl HDMI High Speed z ethernetom.
* Podrška za specifikaciju u rangu HDMI kabla velike brzine prenosa sa Ethernetom vezom.

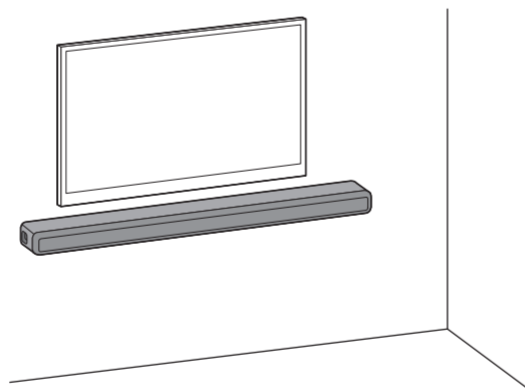
1 Odabir metode postavljanja / Izberite način namestitve / Odaberite način instalacije

Postavljanje na policu/postolje
Nameštitev na policu/stojalo
Instaliranje na policu/postolje



ili
ali
ili

Postavljanje na zid
Pojedini potražite u uputama za rad (zasebni dokument).
Nameštitev na steno /
Podrobnosti so v navodilih za uporabo (ločen dokument).
Montiranje na zid
Detaljne informacije potražite u uputstvu za upotrebu (zasebni dokument).



Note

- Prije nego što priključite sustav zvučnika, isključite kabel napajanja (mrežni vod) televizora s utičnice izmjenične struje (vod). Ponovno ga priključite u koraku 4.
- Nemojte postavljati metalne predmete u blizinu sustava zvučnika. U protivnom može doći do nestabilnosti bežičnih funkcija.

Opomba

- Pred priključivanjem zvučniškog sistema odklopite napajalni kabel (omrežni kabel) televizorja iz električne vtičnice (električnog omrežja). Nato ga ponovno priključite u koraku 4.
- V blizini zvučniškog sistema ne postavljajte kovinskih predmeta. Brežične funkcije bodo morda nestabilne.

Napomena

- Pre nego što povežete sistem zvučnika, isključite kabl za napajanje naizmjeničnom strujom (kabl za napajanje) televizora iz utičnice. Ponovno ga uključite u utičnicu u 4. koraku.
- Nemojte da stavljate metalne predmete blizu sistema zvučnika. Funkcije bežične mreže mogu da postanu nestabilne.

Postavljanje dodatnog subwoofera i/ili stražnjih zvučnika

Zaslon za potvrdu za povezivanje zvučnika pojavljuje se na zaslonu televizora u koraku 5. Povežite dodatni zvučnik sustavu zvučnika slijedeći upute na zaslonu.

Nastavitev izbirnega globokotona in/ali zadnjih zvočnikov

V koraku 5 se na televizorskom zaslonu prikazuje potrditveni zaslon za povezavo zvočnika. Izbirne zvočnike povežite s sistemom zvočnikov tako, da sledite navodilom na zaslonu.

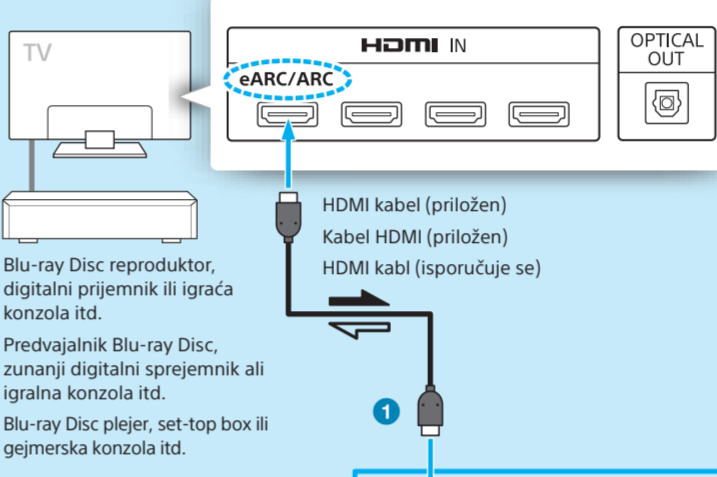
Podešavanje opcionog subwoofer zvučnika i/ili zadnjih zvočnika

Na ekranu televizora će se u 5. koraku pojaviti ekran kojim se potvrđuje uspostavljanje veze sa zvučnikom. Povežite opcione zvučnike sa sistemom zvučnika prateći uputstva na ekranu.

2 Priključivanje s televizorom / Povezava s televizorjem / Povežite sistem sa televizorom

Postoji li HDMI IN priključak označen s „eARC“ ili „ARC“ na televizoru?
Ali ima televizor vtičnicu HDMI IN z oznako »eARC« ali »ARC«?
Da li se na televizoru nalazi priključak HDMI IN sa oznakom „eARC“ ili „ARC“?

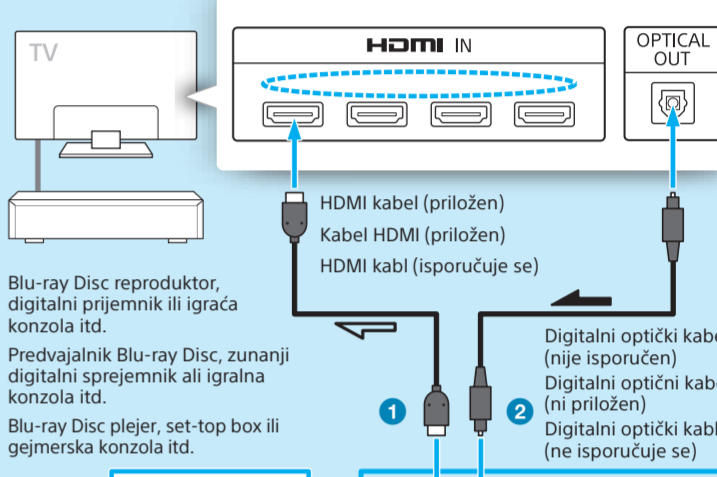
DA / DA / DA



HDMI kabel (priložen)
Kabel HDMI (priložen)
HDMI kabl (isporučuje se)

Blu-ray Disc reproduktor, digitalni prijemnik ili igraća konzola itd.
Predvajalnik Blu-ray Disc, zunanji digitalni sprejemnik ali igralna konzola itd.
Blu-ray Disc plejer, set-top box ili gejmerska konzola itd.

NE / NE / NE



HDMI kabel (priložen)
Kabel HDMI (priložen)
HDMI kabl (isporučuje se)

Blu-ray Disc reproduktor, digitalni prijemnik ili igraća konzola itd.
Predvajalnik Blu-ray Disc, zunanji digitalni sprejemnik ali igralna konzola itd.
Blu-ray Disc plejer, set-top box ili gejmerska konzola itd.

Digitalni optički kabel (nije isporučen)
Digitalni optički kabel (ni priložen)
Digitalni optički kabl (ne isporučuje se)

➡ : Video signal / : Video signal / : Video signal
➡ : Audio signal / : Zvočni signal / : Audio signal

- 1 priključite HDMI kabel (isporučen) na HDMI OUT priključak na sustavu zvučnika i HDMI IN priključak na televizor. Ako televizor ima S-CENTER SPEAKER IN priključak, priključite S-CENTER SPEAKER IN priključak na televizoru na S-CENTER OUT priključak sustava zvučnika s pomoću kabela načina rada središnjeg zvučnika za televizor (isporučen).
- 2 kad televizor nema HDMI priključak označen kao „eARC“ ili „ARC“, upotrijebite optički digitalni kabel (nije isporučen) za priključivanje na optički izlaz priključka televizora i TV IN (OPT) priključak na sustav zvučnika. Neće se emitirati TV zvuk iz sustava zvučnika ako su televizor i sustav zvučnika povezani samo putem HDMI kabela.
- 1 Priključite kabel HDMI (priložen) u vtičnicu HDMI OUT na zvučniškom sustavu in u vtičnicu HDMI IN na televizoru. Če ima televizor vtičnicu S-CENTER SPEAKER IN, povežite vtičnicu S-CENTER SPEAKER IN na televizoru u vtičnicu S-CENTER OUT na zvučniškom sustavu s kablom za osrednji zvučnik televizorja (priložen).
- 2 Če televizor nima vtičnice HDMI IN z oznako »eARC« ali »ARC«, povežite optični izhod televizorja u vtičnicu TV IN (OPT) na zvučniškom sustavu s optičnim digitalnim kablom (ni priložen). Zvočniški sistem ne bo predvajal zvoka televizorja, če sta televizor in zvočniški sistem povezana le s kablom HDMI.
- 1 Pomoću HDMI kabla (isporučuje se) povežite priključak HDMI OUT na sustavu zvučnika i priključak HDMI IN na televizoru. Ako vaš televizor ima priključak S-CENTER SPEAKER IN, pomoću kabela za režim centralnog zvučnika televizora (isporučuje se) povežite priključak S-CENTER SPEAKER IN na televizoru i priključak S-CENTER OUT na sustavu zvučnika.
- 2 Ako na televizoru ne postoji HDMI IN priključak sa oznakom „eARC“ ili „ARC“, pomoću optičkog digitalnog kabla (ne isporučuje se) povežite optički izlaz na televizoru i priključak TV IN (OPT) na sustavu zvučnika. Zvuk sa televizora se neće emitovati preko sistema zvučnika ako su televizor i sistem zvučnika povezani samo pomoću HDMI kabla.

Napomena

- Provjerite jesu li priključci čvrsto priključeni.
- Provjerite oblik priključnice optičkog digitalnog kabla i priključaka na televizoru i sustavu zvučnika. Umetnite priključnice u priključke u pravilnim smjerovima. Ako silom umetnete priključnice u pogrešnim smjerovima, priključnice i priključci mogu se oštetiti.
- Ako odaberete "DA", omogućite funkciju Control for HDMI na televizoru. U suprotnom zvuk televizora neće se emitirati sa sustava zvučnika.

Opomba

- Priključki moraju biti trdno vstavljeni.
- Preverite oblik priključkov na optičnim digitalnih kabl i vtičnic na televizoru i zvučniškom sustavu. Priključke priključite u vtičnice u pravi smeri. Če poskusite nasilno priključiti narobe obrnjene priključke, lahko poškodujete priključke in vtičnice.
- Če izberete »YES«, omogućite funkciju Control for HDMI na televizoru. V nasprotnem primeru se zvuk televizorja ne bo predvajal prek zvučniškog sistema.

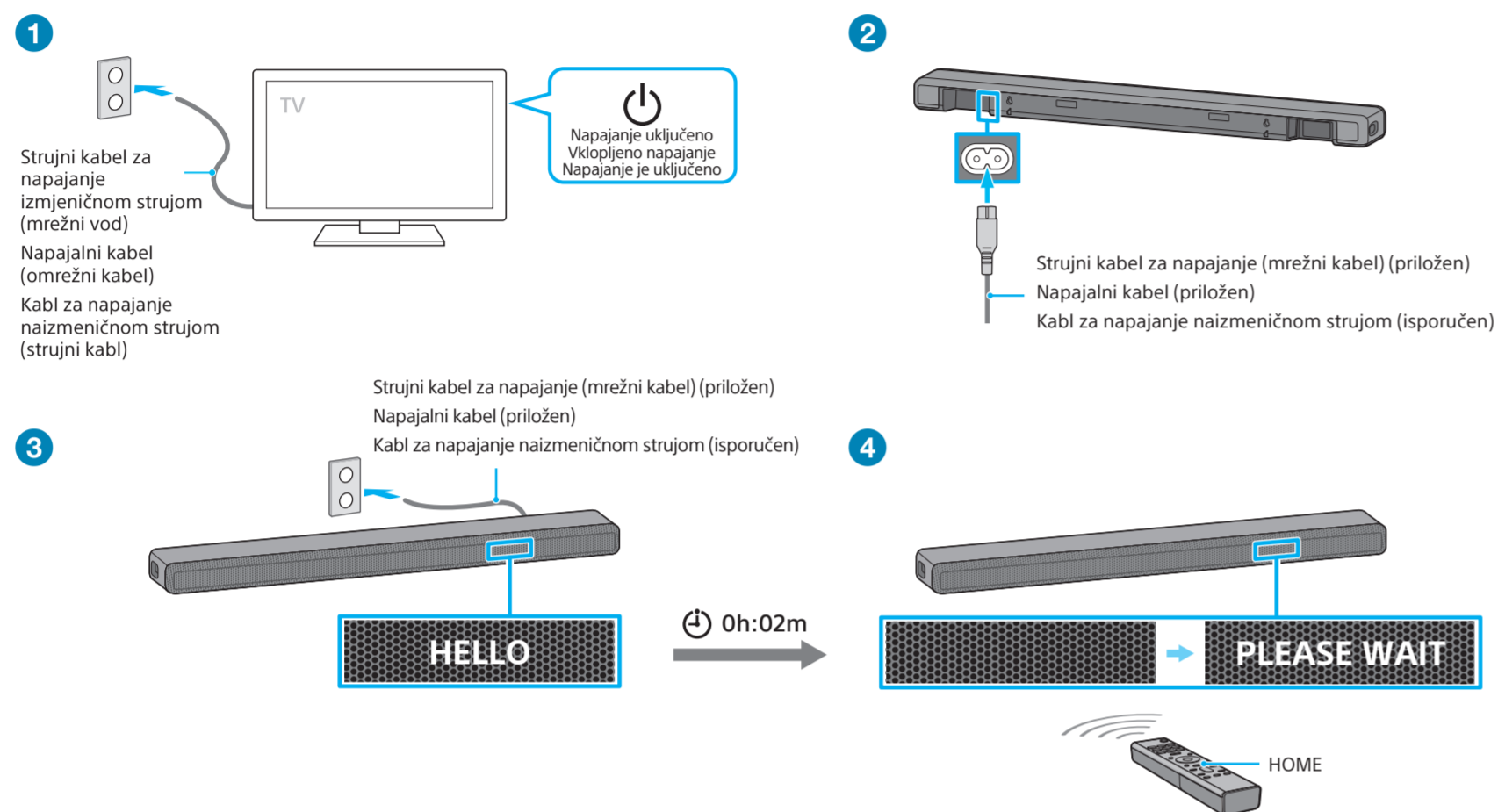
Napomena

- Proverite da li su konektori čvrsto umetnuti.
- Proverite oblik konektora na optičkom digitalnom kabl i priključaka na televizoru i sustavu zvučnika. Umetnite konektore u priključke u odgovarajućim smerovima. Ako na silu gurnete konektore u pogrešnom smeru, konektori i priključci mogu da se oštete.
- Ako izaberete opciju „YES“, omogućite funkciju Control for HDMI na TV-u. U suprotnom, zvuk sa televizora se neće emitovati preko sistema zvučnika.

3 Postavljanje daljinskog upravljača / Nastavite daljinski upravljalnik / Podesite daljinski upravljač.

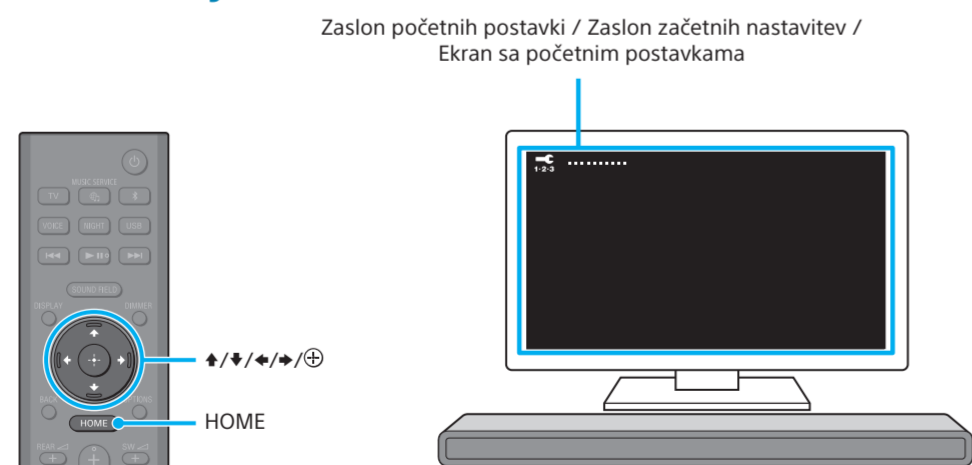


4 Uključivanje televizora i sustava zvučnika / Vključite televizor in zvočniški sistem / Uključite televizor i sistem zvučnika



- 1 priključite kabel napajanja izmjeničnom strujom televizora (mrežni vod) u utičnicu za izmjeničnu struju (vod).
- 2 Priključite kabel za napajanje (mrežni vod) u ulaz za izmjeničnu struju sustava zvučnika.
- 3 priključite kabel za napajanje (mrežni vod) u utičnicu za izmjeničnu struju (električna mreža).
- 4 Daljinski upravljač sustava zvučnika ne radi dok sa zaslona prednje ploče sustava zvučnika nestane poruka [HELLO].
1 pritisnite HOME na daljinskom upravljaču sustava zvučnika nakon što poruka [HELLO] nestane sa zaslona prednje ploče sustava zvučnika.
Pričekajte dok poruka [PLEASE WAIT] nestane sa zaslona prednje ploče i dok se na zaslonu prednje ploče pojavi sljedeći indikator.
- 1 Napajalni kabel televizorja vklopite u omrežno vtičnico.
- 2 Napajalni kabel vklopite u vhod AC na zvočniškom sistemu.
- 3 Napajalni kabel vklopite u omrežno vtičnico.
- 4 Daljinski upravljalnik zvočniškoga sistema ne deluje, dokler sporočilo [HELLO] na zaslonu sprednje plošče zvočniškoga sistema ne izgine.
- 4 Ko z zaslona sprednje plošče izgine sporočilo [HELLO], pritisnite gumb HOME na daljinskom upravljalniku zvočniškoga sistema.
Počakajte, da z zaslona sprednje plošče izgine sporočilo [PLEASE WAIT] in se prikaže naslednji znak.
- 1 Uključite kabl za napajanje naizmeničnom strujom televizora u utičnicu za naizmeničnu struju.
- 2 Povežite kabl za napajanje naizmeničnom strujom na ulaz za naizmeničnu struju na sistemu zvučnika.
- 3 Uključite kabl za napajanje naizmeničnom strujom u utičnicu za naizmeničnu struju.
- 4 Daljinski upravljač za sistem zvučnika neće raditi dok ne nestane poruka [HELLO] (Zdravo) na prednjem displeju sistema zvučnika.
1 Pritisnite dugme HOME na daljinskom upravljaču za sistem zvučnika kada poruka [HELLO] (Zdravo) nestane sa prednjeg displeja.
Sačekajte da poruka [PLEASE WAIT] (Sačekajte) nestane sa prednjeg displeja i pojavi se sledeća poruka.

5 Provedba početnih postavki / Izvedite početne nastavitve / Obavite početna podešavanja



- 1 pratite upute koje se prikazuju na zaslonu televizora kako biste proveli početne postavke s pomoću i .
Ako se zaslon početnih postavki ne prikaže, s pomoću daljinskog upravljača televizora prebacite ulaz na televizoru na HDMI ulaz koji je priključen na sustav zvučnika, a zatim pritisnite HOME na daljinskom upravljaču sustava zvučnika.
- 2 Ako upotrebljavate dodatni subwoofer ili dodatne stražnje zvučnike, priključite ih sljedeći upute na zaslonu [Checking Wireless Speaker Connection] (Provjera veze bežičnog zvučnika).
- 3 kad se pojavi poruka [Setup is complete.] (Postavljanje je dovršeno), odaberite [Learn more].
- 1 Sledite navodilom, prikazanim na TV-zaslonu, da izvedete početne nastavitve z in .
Če se ne prikaže zaslon početnih nastavitve, z daljinskim upravljalnikom televizorja preključite TV-vhod na vhod HDMI, ki je povezan z zvočniškim sistemom, nato pritisnite gumb HOME na daljinskom upravljalniku zvočniškoga sistema.
- 2 Če uporabljate izbirni globokotonec/zadnje zvočnike, jih povežite tako, da sledite navodilom na zaslonu [Checking Wireless Speaker Connection].
- 3 Ko se pojavi sporočilo [Setup is complete.], izberite [Learn more].

- 1 Pratite uputstva prikazana na ekranu televizora i obavite početno podešavanje pomoću dugmadi i .
Ako se ne prikaže ekran sa početnim postavkama, pomoću daljinskog upravljača za televizor promenite ulaz na televizoru na HDMI ulaz na koji je povezan sistem zvučnika, a zatim pritisnite dugme HOME na daljinskom upravljaču za sistem zvučnika.
- 2 Ako koristite opcioni subwoofer/zadnje zvučnike, povežite ih prateći uputstva na ekranu [Checking Wireless Speaker Connection] (Provera veze sa bežičnim zvučnikom).
- 3 Kada se pojavi poruka [Setup is complete.] (Podešavanje je završeno), izaberite [Learn more] (Saznajte više).

6 Slušanje zvuka / Poslušajte zvok / Uživajte u zvuku



Slušanje zvuka s televizora

- 1 Odaberite željeni ulaz za televizor s pomoću daljinskog upravljača televizora.
Zaslon se prebacuje na odabrani zaslon ulaza i zvuk televizora emitira se sa sustava zvučnika.
Ako se [TV] ne pojavi na zaslonu prednje ploče na sustavu zvučnika, pritisnite TV na daljinskom upravljaču sustava zvučnika kako biste odabrali TV ulaz. Na zaslonu prednje ploče sustava zvučnika pojavljuje se poruka [TV].

Predvajanje zvoka iz televizorja

- 1 Z daljinskim upravljalnikom televizorja izaberite željeni vhod za televizor.
Zaslon preključuje na zaslon izbranega vhoda, zvočniški sistem pa predvaja televizijski zvok.
Če se na zaslonu sprednje plošče zvočniškoga sistema ne izpiše [TV], na daljinskom upravljalniku zvočniškoga sistema pritisnite TV, da izaberete vhod za televizor. Na zaslonu sprednje plošče zvočniškoga sistema se izpiše [TV].

Slušanje zvuka sa TV-a

- 1 Izaberite željeni izvor signala za televizor pomoću daljinskog upravljača za televizor.
Otvoriće se ekran izbranog ulaza, a zvuk televizora će se emitovati preko sistema zvučnika.
Ako se na prednjem displeju sistema zvučnika ne pojavi poruka [TV] (Televizor), pritisnite dugme TV na daljinskom upravljaču za sistem zvučnika da biste izabrali televizor za ulaz.
Poruka [TV] (Televizor) će se pojaviti na prednjem displeju sistema zvučnika.

Napomena

Ovisno o redoslijedu prema kojem uključujete televizor i sustav zvučnika, sustavu zvučnika možda će biti isključen zvuk i poruka [MUTING] pojavit će se na zaslonu prednje ploče sustava zvučnika. U tom slučaju prvo uključite televizor, a zatim sustav zvučnika.

Opomba

Od vrstnoga reda vklopa televizorja in zvočniškoga sistema je odvisno, ali bo zvočniški sistem utišan in se na zaslonu sprednje plošče zvočniškoga sistema izpiše [MUTING]. V tem primeru najprej vklopite televizor in nato zvočniški sistem.

Napomena

U zavisnosti od redosleda uključivanja televizora i sistema zvučnika, zvuk sistema zvučnika može biti isključen, a na prednjem displeju će biti prikazana poruka [MUTING] (Isključen zvuk). Ako se to dogodi, prvo uključite televizor, a zatim sistem zvučnika.

Kako upotrebljavati sustav zvučnika / rješavanje problema Uporaba zvočniškoga sistema/odpravljanje težav Kako se koristi sistem zvučnika / Rešavanje problema



Upute za rad (knjižica)

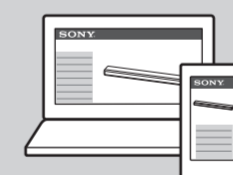
Opisuje osnovnu upotrebu poput postavljanja/priključivanja i reprodukcije priključenih uređaja.

Navodila za uporabu (knjižica)

Opisuju osnovnu uporabu, kot je nameštitev/priključitev in predvajanje iz priključenih naprav.

Uputstvo za upotrebu (brošura)

Ovde su opisana osnovna uputstva za upotrebu poput instalacije/povezivanja i reprodukcije sadržaja sa povezanih uređaja.



Vodič za pomoć (mrežni priručnik s uputama)

Opisuje cjelokupnu upotrebu poput mrežnih funkcija i detaljnije metode postavki uključujući sadržaj Uputa za rad.

Vodnik za pomoć (spletna navodila za uporabu)

Opisuju vse načine uporabe, kot sta omrežna funkcija in podroben način nastavitve, vključno z vsebino navodil za uporabo.

Vodič za pomoć (Web priručnik sa uputstvima)

U ovom dokumentu se nalaze sva uputstva, na primer za funkciju mreže i detaljno podešavanje, kao i sadržaj Uputstva za upotrebu.

Za korisnike u drugim državama/regijama
Za uporabnike v drugih državah/regijah
Za korisnike u ostalim zemljama/regionima



https://rd1.sony.net/help/ht/a3000/h_zz/



Za rješavanje problema prilikom kojih sustav zvučnika ispravno ne radi, pogledajte „Rješavanje problema“ u Uputama za rad ili Vodiču za pomoć.

Za odpravljanje težav, ko zvočniški sistem ne deluje pravilno, glejte »Odpravljanje težav« v navodilih za uporabo ali vodniku za pomoć.

Ako sistem zvučnika ne radi ispravno, pogledajte odeljak „Rešavanje problema“ u Uputstvu za upotrebu ili Vodiču za pomoć.

Ovaj dokument je originalno proizveden i objavljen od strane proizvođača, brenda Sony, i preuzet je sa njihove zvanične stranice. S obzirom na ovu činjenicu, Tehnoteka ističe da ne preuzima odgovornost za tačnost, celovitost ili pouzdanost informacija, podataka, mišljenja, saveta ili izjava sadržanih u ovom dokumentu.

Napominjemo da Tehnoteka nema ovlašćenje da izvrši bilo kakve izmene ili dopune na ovom dokumentu, stoga nismo odgovorni za eventualne greške, propuste ili netačnosti koje se mogu naći unutar njega. Tehnoteka ne odgovara za štetu nanесenu korisnicima pri upotrebi netačnih podataka. Ukoliko imate dodatna pitanja o proizvodu, ljubazno vas molimo da kontaktirate direktno proizvođača kako biste dobili sve detaljne informacije.

Za najnovije informacije o ceni, dostupnim akcijama i tehničkim karakteristikama proizvoda koji se pominje u ovom dokumentu, molimo posetite našu stranicu klikom na sledeći link:

<https://tehnoteka.rs/p/sony-soundbar-zvucnik-hta3000cel-akcija-cena/>