

Uputstvo za upotrebu (EN)

SONY kućni bioskop HTA9.CEL

SONY



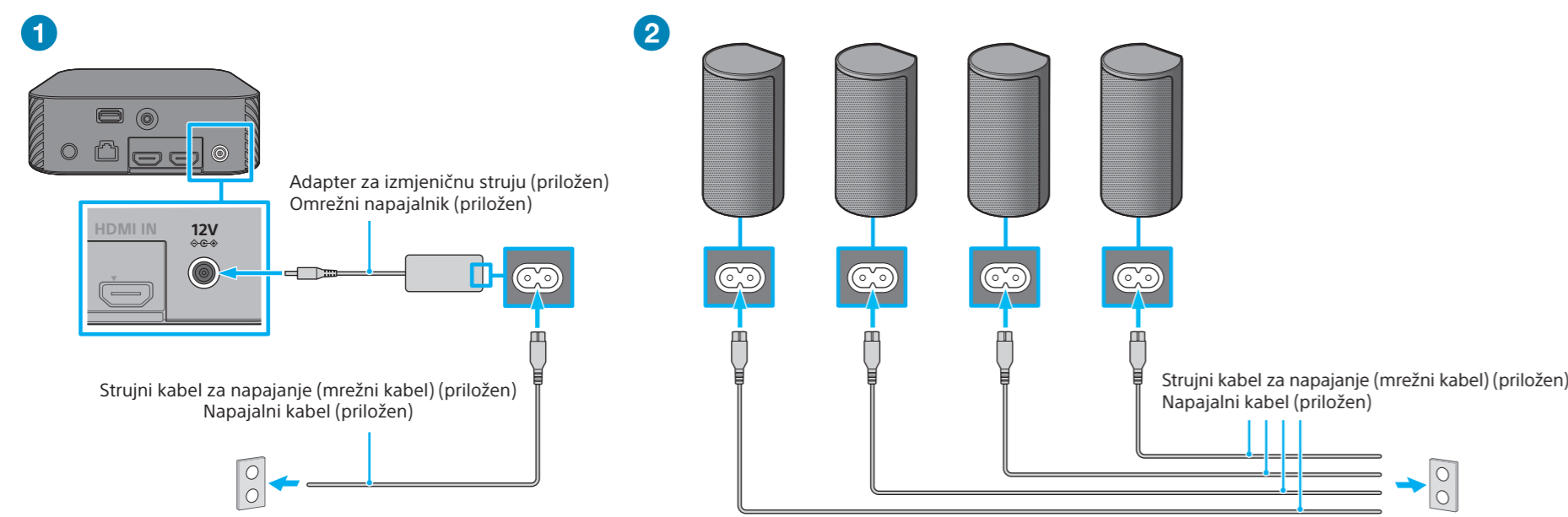
Tehnoteka je online destinacija za upoređivanje cena i karakteristika bele tehnike, potrošačke elektronike i IT uređaja kod trgovinskih lanaca i internet prodavnica u Srbiji. Naša stranica vam omogućava da istražite najnovije informacije, detaljne karakteristike i konkurentne cene proizvoda.

Posetite nas i uživajte u ekskluzivnom iskustvu pametne kupovine klikom na link:

<https://tehnoteka.rs/p/sony-kucni-bioskop-hta9cel-akcija-cena/>

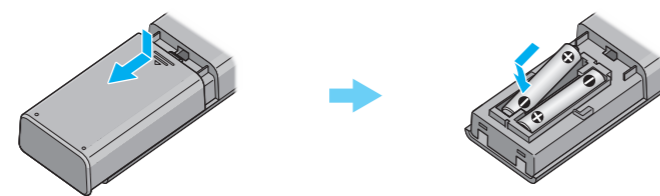
4 Priklučivanje upravljačkog uređaja, a zatim zvučnika u utičnicu za izmjeničnu struju (električna mreža)

Priključite krmilno enoto, nato pa zvočnike v omrežno vtičnico (omrežje)

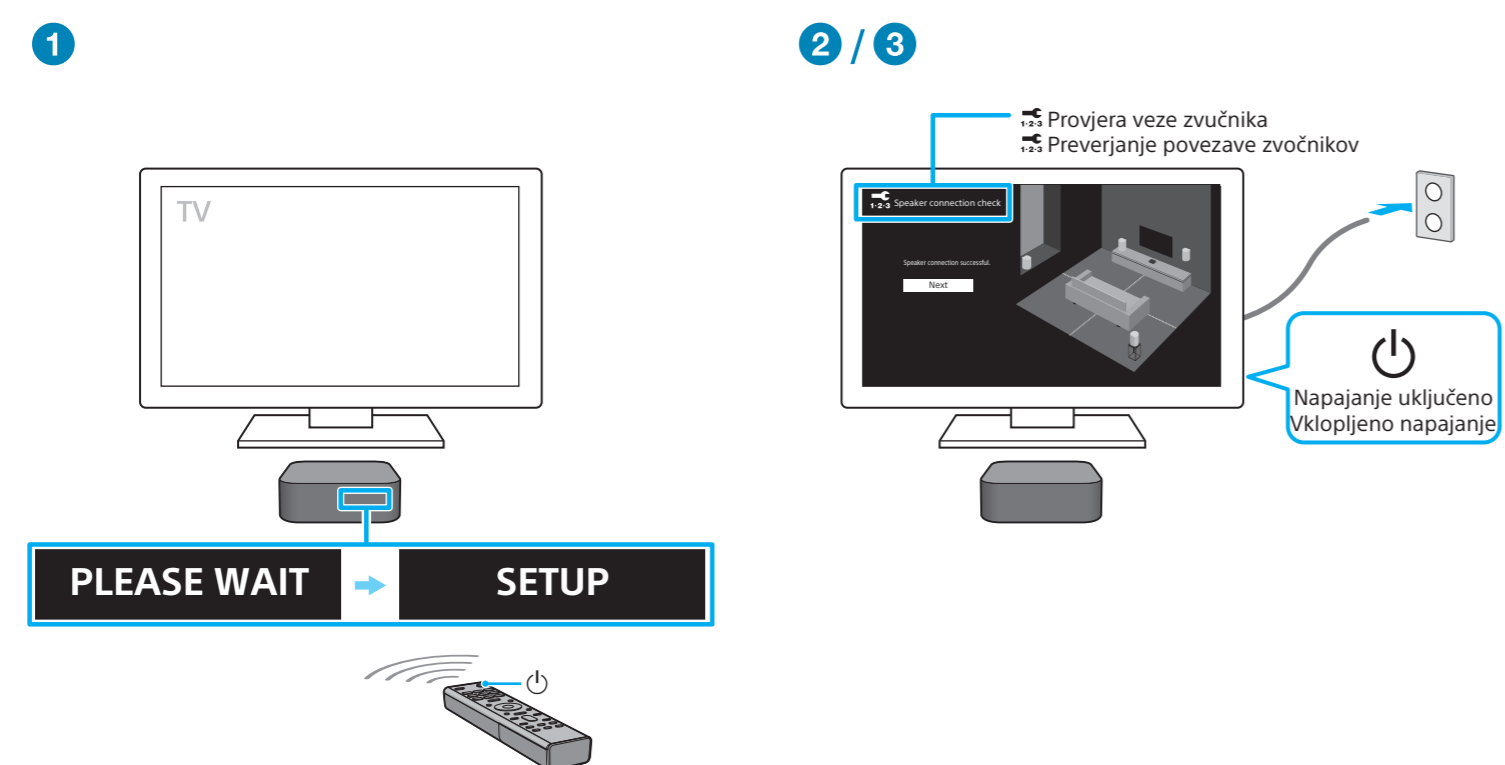


- 1 Priključite adapter za napajanje izmjeničnom strujom (isporučen) na upravljački uređaj, kabel za napajanje izmjeničnom strujom (isporučen) na adapter za napajanje izmjeničnom strujom, a zatim priključite kabel za napajanje izmjeničnom strujom u utičnicu za izmjeničnu struju (električna mreža).
- 2 Kabele za napajanje izmjeničnom strujom (isporučeni) priključite na zvočnike, a zatim u utičnicu za izmjeničnu struju.
- 3 Priključite omrežni napajalnik (priložen) v krmilno enoto, napajalni kabel (priložen) v omrežni napajalnik, nato pa napajalni kabel v omrežno vtičnico (omrežje).
- 4 Priključite napajalne kable (priloženi) v zvočnike, nato pa v omrežne vtičnice (omrežje).

5 Postavljanje daljinskog upravljača Nastavite daljinski upravljalnik



6 Uključivanje upravljačkog uređaja zatim televizora Vključite krmilno enoto, nato pa televizor



- 1 Pritisnite gumb (napajanje) na daljinskom upravljaču sustava zvučnika kako biste uključili upravljački uređaj. Sustav se zvučnika uključuje i [SETUP] se pojavljuje na zaslonu prednje ploče upravljačkog uređaja.
- 2 Uključite televizor. Ako se zaslon [Speaker connection check] ne pojavljuje na zaslonu televizora, promijenite postavku ulaza televizora na ulaz na koji je priključen sustav zvučnika.
- 3 Provjerite je li veza između upravljačkog uređaja i četiri zvučnika izvršena na zaslonu televizora. Upravljački uređaj i zvučnici automatski se povezuju. Zvuk za završetak povezivanja emitira se nakon što se na svim zvučnicima pojave potvrđne kvačice. Indikator napajanja zvučnika svijetli zeleno prilikom priključivanja na upravljački uređaj.
- 1 Za vklop krmilne enote pritisnite gumb (vklop/izklop) na daljinskom upravljalniku zvučniškog sistema. Zvučniški sistem se vklopi in na zaslonu sprednje plošče krmilne enote se prikaže [SETUP].
- 2 Vključite televizor. Če se na televizorskem zaslonu ne prikaže zaslon [Speaker connection check], spremenite nastavitve vhoda televizorja na vhod, v katerega je priključen zvočniški sistem.
- 3 Na televizorskem zaslonu preverite, ali je povezava med krmilno enoto in 4 zvočniki vzpostavljena. Krmilna enota in zvočniki se povežejo samodejno. Zvok za dokončanje povezave se predvaja, ko se na vseh zvočnikih prikažejo kljukice. Indikator vklopa zvočnika ob priključitvi na krmilno enoto zasveti zeleno.

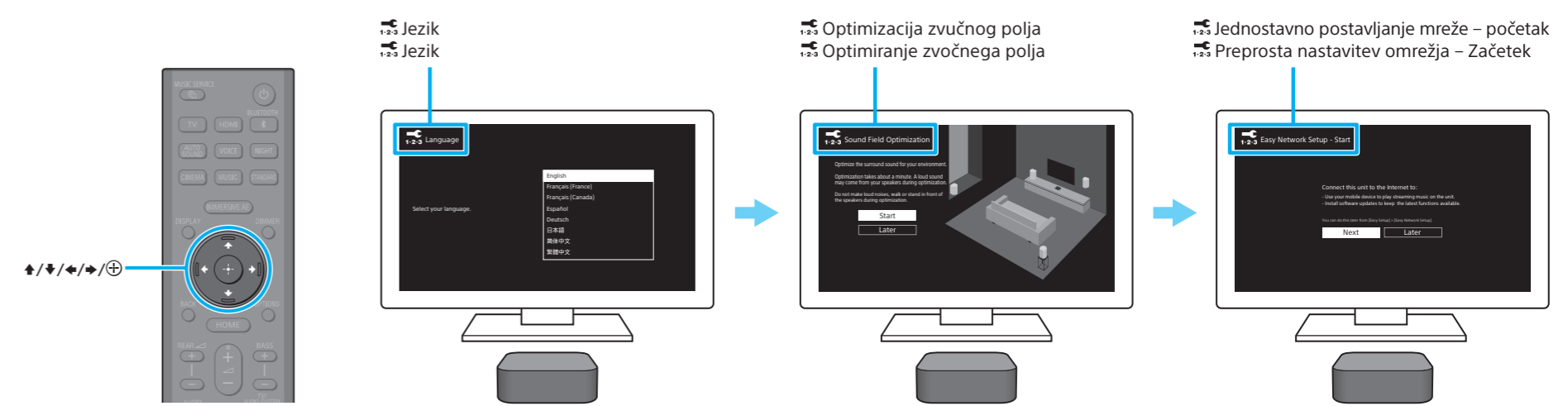
Napomena

- Za uporabo sustava zvučnika usmerite daljinski upravljač na prednju stranu upravljačkog uređaja.
- Ovisno o redoslijedu prema kojem uključujete televizor i sustav zvučnika, sustav zvučnika možda će biti isključen zvuk i poruka [MUTING] pojaviti će se na zaslonu prednje ploče upravljačkog uređaja. U tom slučaju isključite sve uređaje, a zatim prvo uključite televizor i onda sustav zvučnika.
- Ako kabel načina rada središnjeg zvučnika za televizor (isporučen) priključite na upravljački uređaj i na televizor, slijedite upute na zaslonu televizora za postavke nakon koraka 6.

Opomba

- Za uporabo zvučniškog sistema usmerite daljinski upravljalnik proti sprednji strani krmilne enote.
- Od vrstinega reda vklopa televizorja in zvočniškog sistema je odvisno, ali bo zvočniški sistem utišan in se na zaslonu sprednje plošče krmilne enote izpiše [MUTING]. V tem primeru izklopite vse naprave, nato pa najprej vključite televizor, zatem pa še zvočniški sistem.
- Če kabel za osrednji zvočnik televizorja (priložen) priključite na krmilno enoto in televizor, za nastavitve po koraku 6 sledite navodilom na zaslonu televizorja.

7 Provedba početnih postavki Izvedite začetne nastavitve



- 1 Pritisnite i kako biste odabrali stavku slijedeći upute na zaslonu. Nakon što je optimizacija zvučnog polja završena i završite sa slušanjem demo glazbe, pritisnite [Next] za nastavak mrežnih postavki.
- 2 Kad se pojavi poruka [Setup is complete.] (Postavljanje je završeno.), odaberite [Finish].
- 3 Sledite navodilom na zaslonu ter s pritiskom in izaberite element. Ko je optimiranje zvučnog polja zaključeno in ste končali s poslušanjem predstavljene glasbe, pritisnite [Next], da nadaljujete z nastavitvami omrežja.
- 4 Ko se izpiše [Setup is complete.], izaberite možnost [Finish].

Napomena

- Zvuk mjerenja se tijekom optimizacije zvučnog polja emitira na otprilike jednu minutu.
- Sustav zvučnika ne emitira zvuk dok se veza između upravljačkog uređaja i četiri zvučnika ne ostvari.

Opomba

- Med optimiranjem zvučnog polja se pribl. 1 minuto predvaja merilni zvuk.
- Zvučniški sistem ne predvaja zvoka, dokler ni vzpostavljene povezave med krmilno enoto in 4 zvočniki končano.

8 Slušanje zvuka Poslušajte zvok



Slušanje zvuka televizora

- 1 Odaberite željeni ulaz za televizor s pomoću daljinskog upravljača televizora. Zaslon se prebacuje na odabrani zaslon ulaza i zvuk televizora emitira se sa sustava zvučnika. Ako se [TV] ne pojavi na zaslonu prednje ploče upravljačkog uređaja, pritisnite TV na daljinskom upravljaču sustava zvučnika kako biste odabrali ulaz televizora. Na zaslonu prednje ploče upravljačkog uređaja pojavljuje se poruka [TV].

Slušanje zvuka drugog uređaja koji je priključen na HDMI IN priključak na upravljačkom uređaju.

- 1 Uključite priključeni uređaj. Zatim upotrijebite daljinski upravljač televizora kako biste prebacili ulaz televizora na HDMI ulaz na koji je priključen sustav zvučnika.
- 2 Pritisnite HDMI na daljinskom upravljaču sustava zvučnika kako biste prebacili na HDMI ulaz. [HDMI] pojavljuje se na zaslonu prednje ploče upravljačkog uređaja i zvuk priključenog uređaja emitira se sa sustava zvučnika.

Poslušanje zvuka televizorja

- 1 Z daljinskim upravljalnikom televizorja izaberite zeleni vhod za televizor. Zaslon preklopi na zaslon izbranega vhoda, zvučniški sistem pa predvaja televizijski zvuk. Če se na zaslonu sprednje plošče krmilne enote ne izpiše [TV], na daljinskem upravljalniku zvočniškog sistema pritisnite TV, da izberete vhod za televizor. Na zaslonu sprednje plošče krmilne enote se izpiše [TV].

Poslušanje zvuka z druge naprave, ki je priključena v vtičnico HDMI IN na krmilni enoti

- 1 Vključite priključeno napravo. Nato z daljinskim upravljalnikom televizorja preključite vhod televizorja na vhod HDMI, v katerega je priključen zvočniški sistem.
- 2 Na daljinskem upravljalniku zvočniškog sistema pritisnite gumb HDMI, da preključite na vhod HDMI. Na zaslonu sprednje plošče krmilne enote se izpiše [HDMI] in zvok iz priključene naprave se predvaja prek zvočniškog sistema.

Kako upotrebljavati sustav zvučnika / rješavanje problema Uporaba zvočniškog sistema/odpravljanje težav

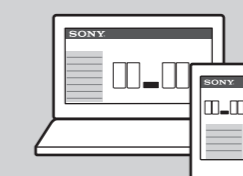


Upute za rad (knjižica)

Opisuje osnovnu upotrebu poput postavljanja/priključivanja i reprodukcije priključenih uređaja.

Navodila za uporabu (knjižica)

Opisuju osnovnu uporabu, kot je namestitve/priključitev in predvajanje iz priključenih naprav.



Vodič za pomoć (mrežni priručnik s uputama)

Opisuje cjelokupnu upotrebu poput mrežnih funkcija i detaljnije metode postavki uključujući sadržaj Uputa za rad.

Vodnik za pomoć (spletne navodila za uporabo)

Opisuje vse načine uporabe, kot sta omrežna funkcija in podroben način nastavitve, vključno z vsebino navodil za uporabo.

https://rd1.sony.net/help/ht/a9/h_zz/
https://rd1.sony.net/help/ht/a9/h_zz/



Za rešavanje problema prilikom kojih sustav zvučnika ispravno ne radi, pogledajte „Rješavanje problema“ u Uputama za rad ili Vodiču za pomoć. Za odpravljanje težav, ko zvočniški sistem ne deluje pravilno, glejte »Odpravljanje težav« v navodilih za uporabo ali vodniku za pomoć.

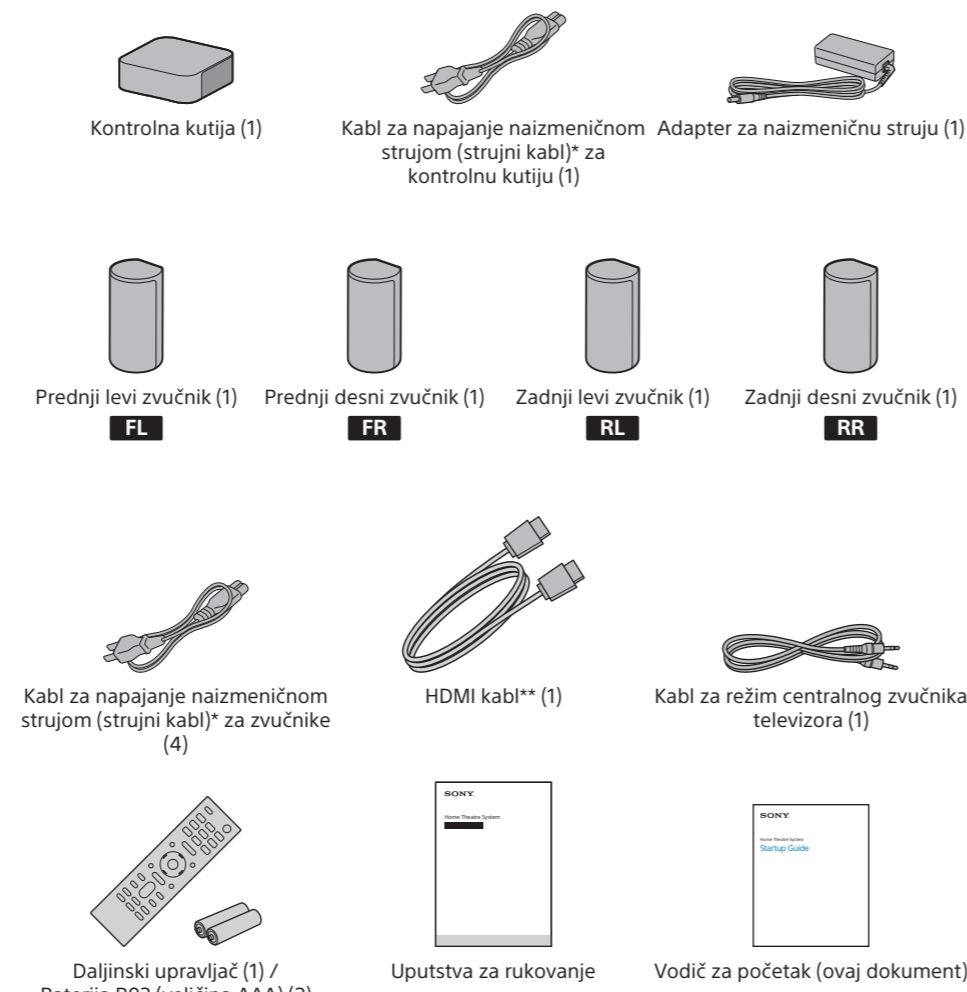
Sistem kućnog bioskopa
Vodič za početak

HT-A9

5-025-232-11(1)



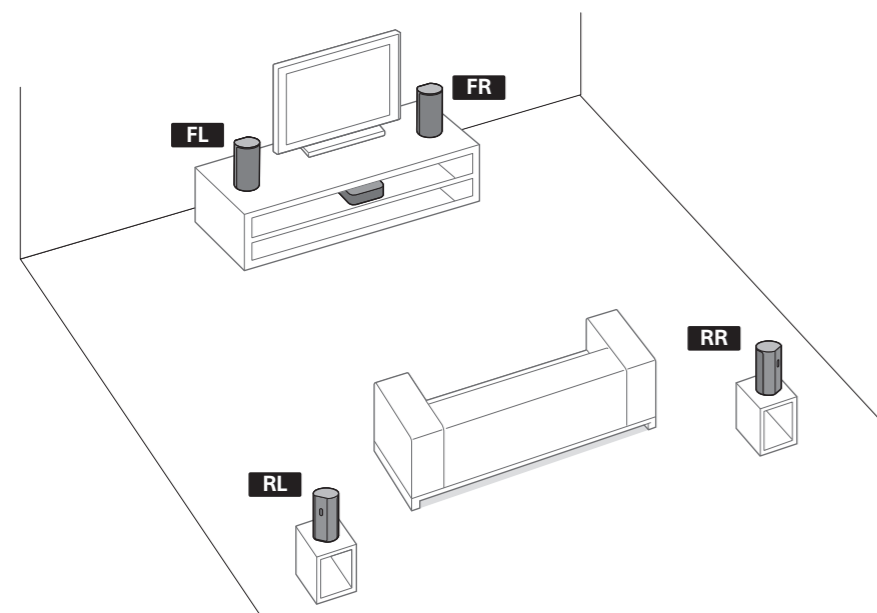
Sadržaj pakovanja



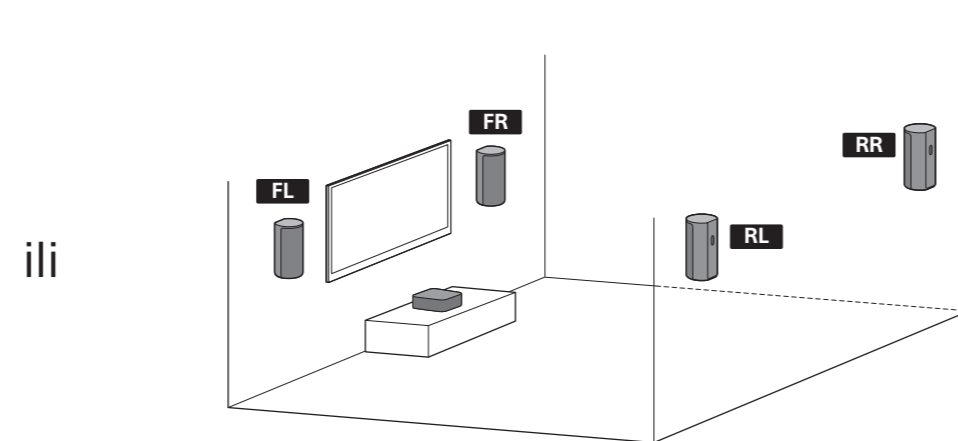
* Oblik utikača se razlikuje u zavisnosti od zemalja/regiona.
** Podržava prenos 4K/8K sadržaja.

1 Odaberite način instalacije

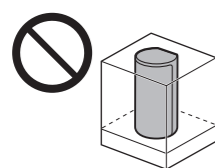
Instaliranje na policu/postolje



Montiranje na zid

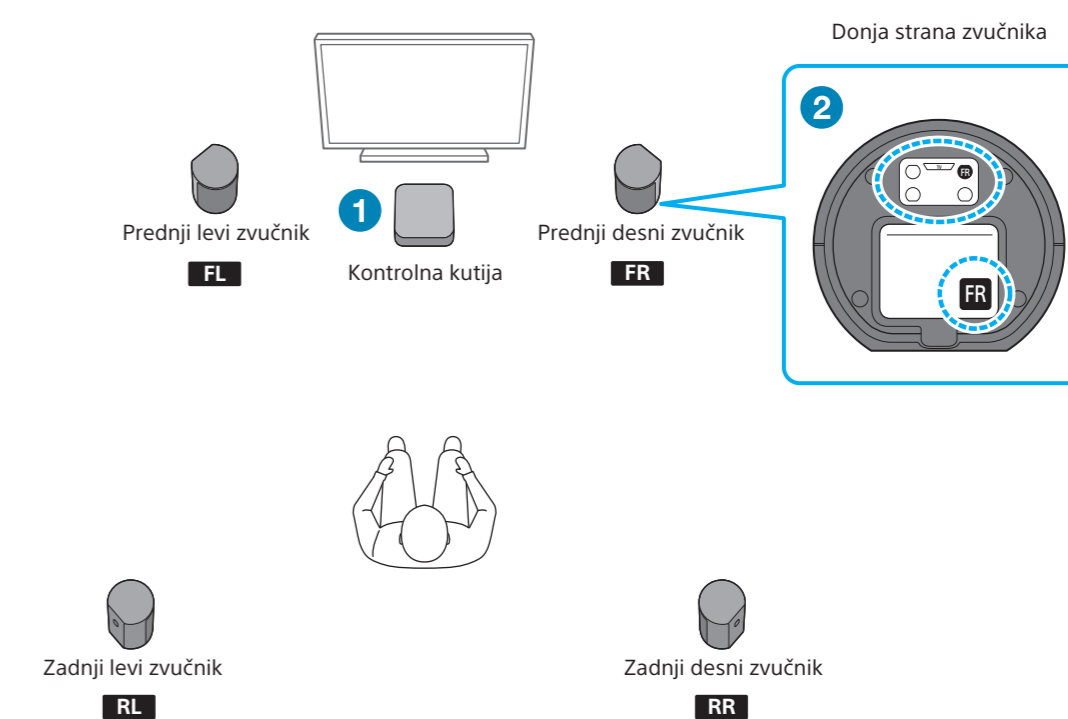


ili
Detaljne informacije potražite u uputstvu za upotrebu (zasebni dokument).



- Nemojte da postavljate zvučnike na policu ili neposredno ispod plafona da ne biste ometali emitovanje zvuka sa gornje strane zvučnika.
- Nemojte da stavljate metalne predmete blizu sistema zvučnika. Funkcije bežične mreže mogu da postanu nestabilne.

2 Izaberite položaj za instalaciju

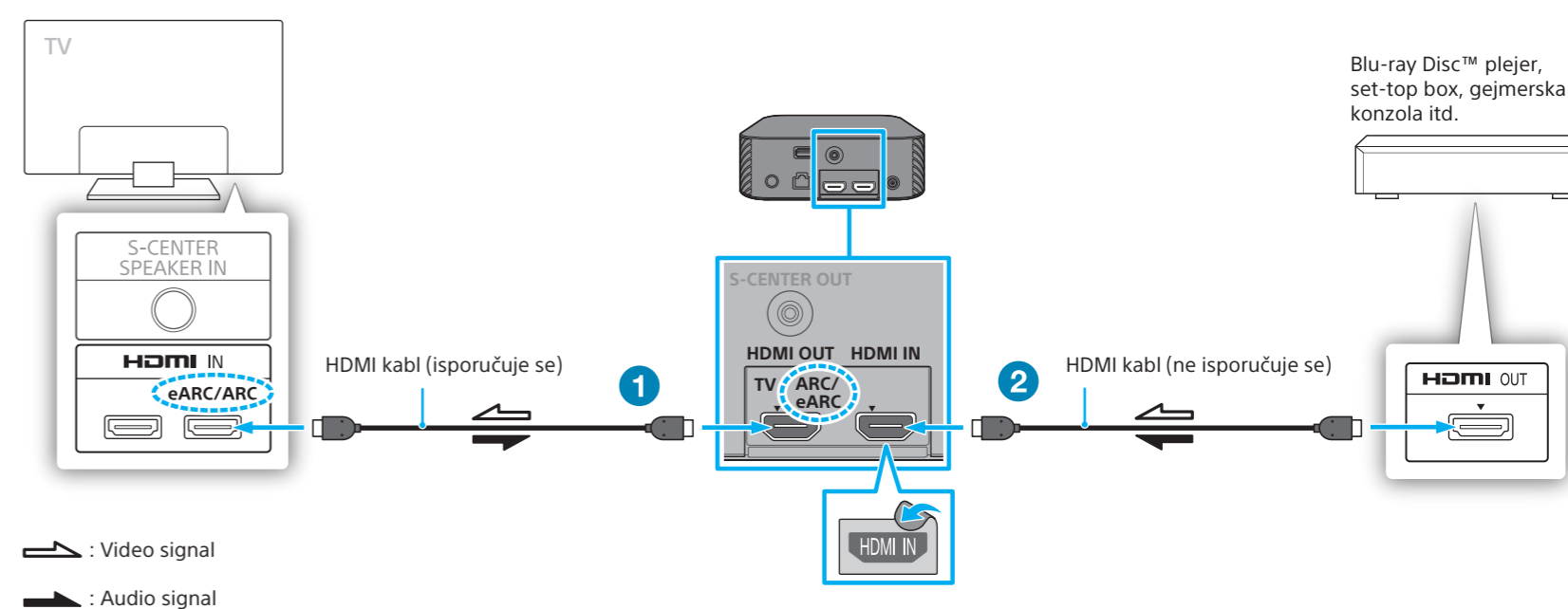


- Postavite kontrolnu kutiju u/na policu na kojoj prednji displej neće biti zaklonjen.
- Proverite nalepnice na dnu zvučnika i izaberite odgovarajući položaj za instalaciju zvučnika.
 - Doživljaj surround zvuka je bogatiji kada instalirate 4 zvučnika oko položaja u kojem slušate zvuk i prednje zvučnike sa svake strane televizora.
 - Ako zvučnike instalirate na sledeći način, obavite postupak [Sound Field Adjustment] [Podešavanje zvučnog polja] u okviru [Manual Speaker Settings] [Ručno podešavanje postavki zvučnika].
 - Udaljenost televizora od prednjeg levog i prednjeg desnog zvučnika se znatno razlikuje.
 - Udaljenost između vašeg položaja za slušanje i 4 zvučnika je veoma neujednačena.

Napomena

- Pre nego što povežete sistem zvučnika, isključite kablove za napajanje naizmjeničnom strujom (strujni kabl) televizora i drugih uređaja iz utičnice za naizmjeničnu struju. Ponovo ih uključite u utičnice posle 5. koraka.
- Ako promenite mesto instalacije zvučnika, ponovo podesite zvučno polje tako što ćete izabrati [Setup]-[Advanced Settings]-[Speaker Settings]-[Sound Field Optimization] [Podešavanje - Napredne postavke - Postavke zvučnika - Optimizacija zvučnog polja].

3 Povežite televizor i neki drugi uređaj



- Pomoću HDMI kabla (isporučuje se) povežite priključak HDMI OUT na kontrolnoj kutiji i priključak HDMI IN sa oznakom „eARC“ ili „ARC“ na televizoru. Zvuk televizora se ne emituje sa sistema zvučnika osim ako televizor i sistem zvučnika ne povežete preko HDMI priključaka sa oznakom „eARC“ ili „ARC“. Ako vaš televizor ima priključak S-CENTER SPEAKER IN, povežite kontrolnu kutiju i televizor i pomoću kabla za režim centralnog zvučnika televizora (isporučuje se).
- Pomoću HDMI kabla (ne isporučuje se) povežite priključak HDMI OUT na nekom drugom uređaju (kao što su Blu-ray Disc plejer, set-top box, gejmerska konzola itd.) i priključak HDMI IN na kontrolnoj kutiji. Uživate u zvuku visokog kvaliteta kao što su Dolby Atmos-Dolby TrueHD ili DTS:X. Ako vaš televizor podržava funkciju eARC, možete uživati u zvuku visokog kvaliteta kada neki drugi uređaj povežete preko priključka HDMI IN i omogućite funkciju eARC na televizoru.

Napomena

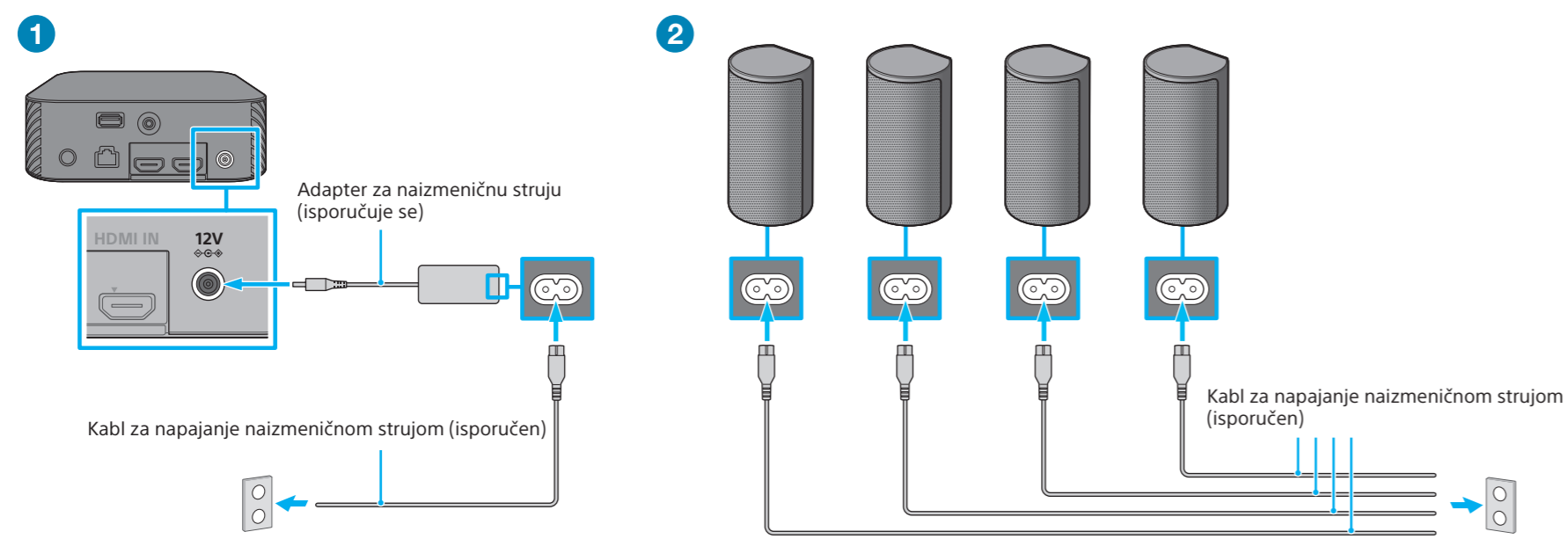
- Proverite da li su konektori čvrsto umetnuti.
- Aktivirajte funkciju Control for HDMI na televizoru. U suprotnom, zvuk sa televizora se neće emitovati preko sistema zvučnika.

Savet

- Izaberite odgovarajući HDMI kabl i postavku [HDMI Signal Format] [Format HDMI signala] u skladu sa izlaznim video formatima uređaja povezanog sa sistemom zvučnika. Detalje potražite u Vodiču za pomoć.
- Ako povežete sistem zvučnika sa uređajem koji podržava video format 8K, pogledajte odeljak „Povezivanje AV uređaja koji podržava video format 8K“ u uputstvu za upotrebu (zaseban dokument).



4 Uključite kontrolnu kutiju, a zatim i zvučnike u utičnicu za naizmjeničnu struju

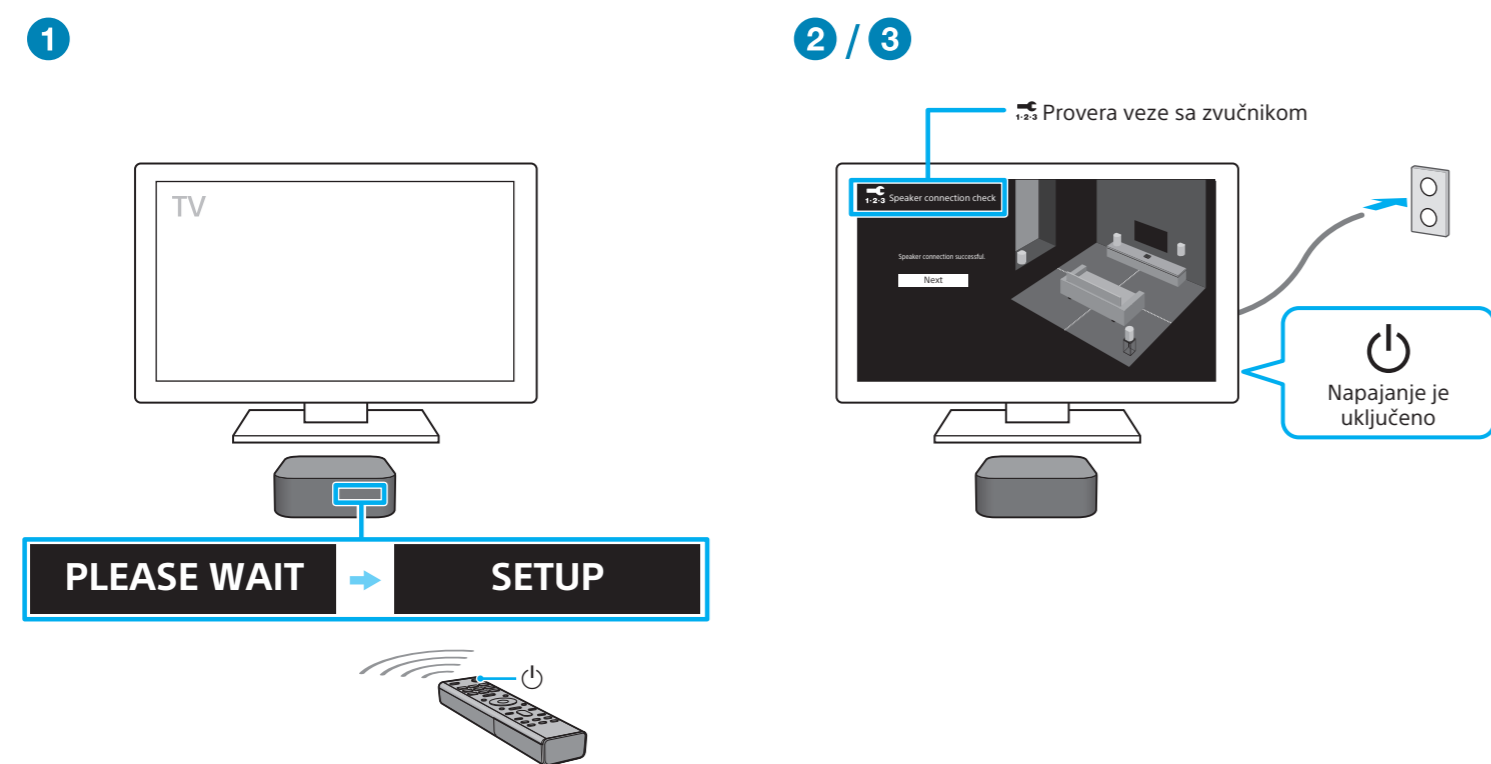


- 1 Povežite adapter za naizmjeničnu struju (isporučuje se) sa kontrolnom kutijom, kabl za napajanje naizmjeničnom strujom (isporučuje se) sa adapterom, a zatim uključite kabl za napajanje naizmjeničnom strujom u utičnicu.
- 2 Povežite kablove za napajanje naizmjeničnom strujom (isporučuje se) sa zvučnicima, a zatim ih uključite u utičnice za naizmjeničnu struju.

5 Podesite daljinski upravljač.



6 Uključite kontrolnu kutiju, pa televizor

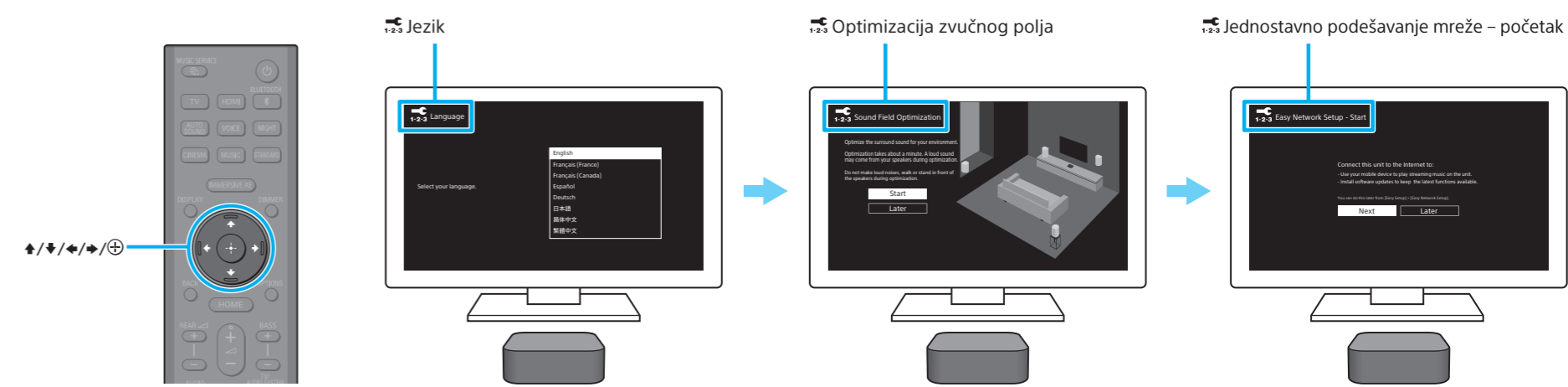


- 1 Pritisnite dugme (napajanje) na daljinskom upravljaču sistema zvučnika da biste uključili kontrolnu kutiju. Sistem zvučnika će se uključiti, a poruka [SETUP] (Podešavanje) će se pojaviti na prednjem displeju kontrolne kutije.
- 2 Uključite televizor. Ako se [Speaker connection check] (Provera veze zvučnika) ne pojavi na ekranu televizora, promijenite ulazni signal televizora na ulazni uređaj sa kojim je sistem zvučnika povezan.
- 3 Proverite na ekranu televizora da li su kontrolna kutija i 4 zvučnika povezani. Kontrolna kutija i zvučnici se automatski povezuju. Zvučni signal koji označava da je povezivanje dovršeno će se čuti kada se znakovi potvrde pojave na svim zvučnicima. Indikator napajanja na zvučniku svetli zelenom bojom kada je u toku povezivanje sa kontrolnom kutijom.

Napomena

- Da biste koristili sistem zvučnika, usmerite daljinski upravljač ka prednjoj strani kontrolne kutije.
- U zavisnosti od redosleda uključivanja televizora i sistema, zvuk sistema zvučnika može biti isključen, pri čemu je na prednjem displeju kontrolne kutije prikazana poruka [MUTING] (Isključen zvuk). Ako se to dogodi, isključite sve uređaje, a zatim prvo uključite televizor pa sistem zvučnika.
- Ako pomoću kabla za režim centralnog zvučnika televizora (isporučuje se) povežete kontrolnu kutiju i televizor, pratite uputstva za podešavanje na ekranu televizora nakon 6. koraka.

7 Obavite početna podešavanja

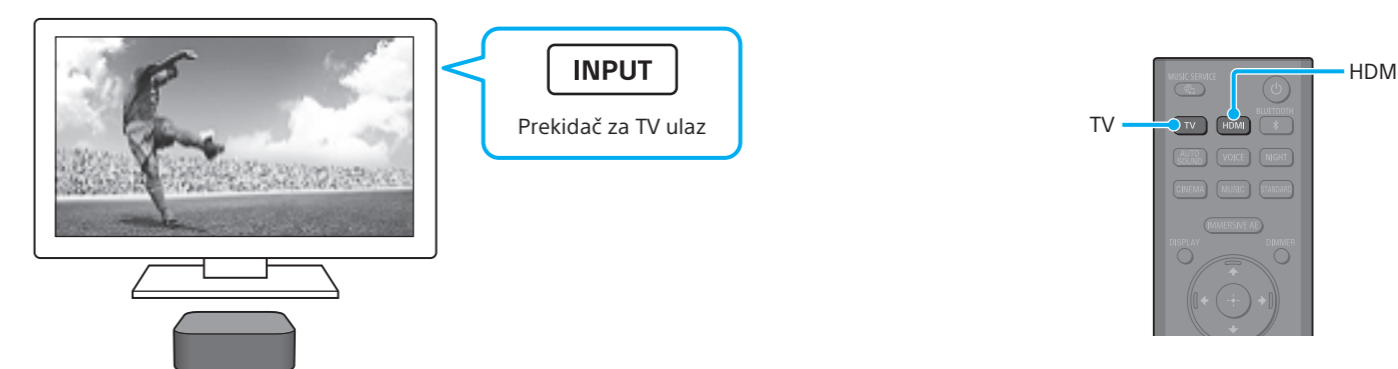


- 1 Pomoću dugmadi i i izaberite neku opciju prateći uputstva na ekranu. Kada obavite optimizaciju zvučnog polja i završite sa slušanjem demo muzike, pritisnite dugme [Next] (Dalje) da biste nastavili sa podešavanjem mrežnih postavki.
- 2 Kada se pojavi poruka [Setup is complete.] (Podešavanje je završeno), izaberite [Finish] (Završi).

Napomena

- Tokom optimizacije zvučnog polja, zvuk za merenje se emituje približno 1 minut.
- Zvuk se neće čuti preko sistema zvučnika dok se ne uspostavi veza između kontrolne kutije i 4 zvučnika.

8 Uživate u zvuku



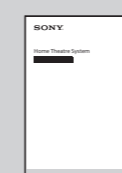
Slušanje zvuka televizora

- 1 Izaberite željeni izvor signala za televizor pomoću daljinskog upravljača za televizor. Otvoriće se ekran izabranog ulaza, a zvuk televizora će se emitovati preko sistema zvučnika. Ako se na prednjem displeju kontrolne kutije ne pojavi [TV] (Televizor), pritisnite dugme TV na daljinskom upravljaču za sistem zvučnika da biste izabrali televizor za ulaz. Poruka [TV] (Televizor) će se pojaviti na prednjem displeju kontrolne kutije.

Slušanje zvuka sa nekog drugog uređaja povezanog preko priključka HDMI IN na kontrolnoj kutiji

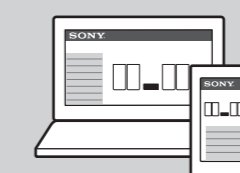
- 1 Uključite povezani uređaj. Zatim pomoću daljinskog upravljača za televizor promenite ulaz televizora na ulaz HDMI preko kojeg je sistem zvučnika povezan.
- 2 Pritisnite HDMI na daljinskom upravljaču za sistem zvučnika da biste izabrali HDMI ulaz. Na prednjem displeju kontrolne kutije će se prikazati [HDMI], a zvuk povezanog uređaja će se emitovati preko sistema zvučnika.

Kako se koristi sistem zvučnika / Rešavanje problema



Uputstvo za upotrebu (brošura)

Ovde su opisana osnovna uputstva za upotrebu poput instalacije/povezivanja i reprodukcije sadržaja sa povezanih uređaja.



Vodič za pomoć (Web priručnik sa uputstvima)

U ovom dokumentu se nalaze sva uputstva, na primer za funkciju mreže i detaljno podešavanje, kao i sadržaj Uputstva za upotrebu.

https://rd1.sony.net/help/ht/a9/h_zz/



Ako sistem zvučnika ne radi ispravno, pogledajte odeljak „Rešavanje problema” u Uputstvu za upotrebu ili Vodiču za pomoć.

Ovaj dokument je originalno proizveden i objavljen od strane proizvođača, brenda Sony, i preuzet je sa njihove zvanične stranice. S obzirom na ovu činjenicu, Tehnoteka ističe da ne preuzima odgovornost za tačnost, celovitost ili pouzdanost informacija, podataka, mišljenja, saveta ili izjava sadržanih u ovom dokumentu.

Napominjemo da Tehnoteka nema ovlašćenje da izvrši bilo kakve izmene ili dopune na ovom dokumentu, stoga nismo odgovorni za eventualne greške, propuste ili netačnosti koje se mogu naći unutar njega. Tehnoteka ne odgovara za štetu nanесenu korisnicima pri upotrebi netačnih podataka. Ukoliko imate dodatna pitanja o proizvodu, ljubazno vas molimo da kontaktirate direktno proizvođača kako biste dobili sve detaljne informacije.

Za najnovije informacije o ceni, dostupnim akcijama i tehničkim karakteristikama proizvoda koji se pominje u ovom dokumentu, molimo posetite našu stranicu klikom na sledeći link:

<https://tehnoteka.rs/p/sony-kucni-bioskop-hta9cel-akcija-cena/>