

## Uputstvo za upotrebu

BAUER panelni radijator PN-2500 X

**bauer**  
HOME APPLIANCES



Tehnoteka je online destinacija za upoređivanje cena i karakteristika bele tehnike, potrošačke elektronike i IT uređaja kod trgovinskih lanaca i internet prodavnica u Srbiji. Naša stranica vam omogućava da istražite najnovije informacije, detaljne karakteristike i konkurentne cene proizvoda.

Posetite nas i uživajte u ekskluzivnom iskustvu pametne kupovine klikom na link:

<https://tehnoteka.rs/p/bauer-panelni-radijator-pn-2500-x-akcija-cena/>

**bauer**  
HOME APPLIANCES



**PANELNI RADIJATOR  
PH-2000 X-POWER**



**PANELNI RADIJATOR  
PN-2500 X-POWER**

**UPUTSTVO ZA UPOTREBU**

Uputstvo za upotrebu je sastavni deo ovog proizvoda. Ono sadrži važne informacije o bezbednosti, upotrebi i odlaganju aparata. Upoznajte se sa svim bezbednosnim uputstvima pre upotrebe aparata. Aparat koristite kako je opisano i u okviru navedenih sfera primene. Ako predajete proizvod trećem licu, prosledite mu i svu prateću dokumentaciju.



Pažljivo pročitajte uputstvo:

### VAŽNA SIGURNOSNA UPUTSTVA

1. Proverite da li napon u Vašoj električnoj mreži odgovara naponu naznačenom na nalepnici koja se nalazi na aparatu.
2. Isključite aparat iz struje kada se ne koristi ili pre svakog čišćenja. Obavezno sačekajte da se aparat ohladi pre čišćenja.
3. Da biste izbegli strujni udar, ne potapajte aparat ili kabl u vodu ili drugu tečnost.
4. Aparat ne ostavljati da radi bez direktnog nadzora. Direktni nadzor je neophodan kad se aparat koristi u blizini dece ili nemoćnih - slabije sposobnih ili pokretnih osoba.
5. Aparat ne sme da se upotrebljava ako su oštećeni kabl ili utikač ili ako je došlo do oštećenja bilo kojeg dela aparata. Ako su kabl ili utikač oštećeni moraju biti zamenjeni od strane ovlašćenog lica u servisu! U slučaju kvara, obratite se ovlašćenom servisu koji je naznačen na garantnom listu (saobraznosti).
6. Aparat mogu da koriste deca starija od 8 godina i osobe sa smanjenim fizičkim, motoričkim i mentalnim sposobnostima ili osobe ograničenih znanja i iskustava, ako su dobili instrukcije za ispravno i bezbedno korišćenje aparata uz razumevanje rizika od nepravilnog rukovanja; ili uz prisustvo osobe zadužene za njihovu bezbednost.
7. Deca se ne smeju igrati sa aparatom. Čišćenje i održavanje ne smeju raditi deca.
8. Deca ispod 3 godine starosti ne smeju da budu blizu aparata, osim ako su pod stalnim nadzorom. Deca uzrasta između 3 i 8 godina mogu samo uključiti i isključiti aparat, pod uslovom da je instaliran, priključen i postavljen u pravilan položaj za rad. Deca od 3-8 godina starosti koja koriste aparat moraju biti pod direktnim nadzorom osoba odgovornih za njihovu bezbednost, da su dobili instrukcije za ispravno i bezbedno korišćenje aparata i da su svesna posledica koje sa sobom nosi nepravilno rukovanje. Deca između 3 i 8 godina ne smeju priključivati aparat na električno napajanje, podešavati ili čistiti aparat.
9. Kabl ne sme biti previjen ni preklopljen, niti da visi preko ivice drugih predmeta ili da dođe u kontakt sa bilo kojim vrućim predmetom.
10. Ne nosite uređaj držeći ga samo za kabl.
11. Ne dopustite da kabl dodirne vrelu površinu ili da visi u domašaju dece kako ga ne bi zgrabila.
12. Aparat ne postavljajte na ili u blizini izvora toplote.
13. Ne koristite aparat ako je pao na pod, primio težak udarac ili pao u vodu. U tom slučaju, obratite se ovlašćenom servisu.
14. Nikada ne dodirujte aparat, ili kabl za električno napajanje vlažnim rukama.
15. Uvek koristiti uređaj u uspravnom položaju.
16. Ne ostavljati uređaj u funkciji, kada niste prisutni: proverite da li je uređaj isključen OFF (0) položaj prekidača i isključiti uređaj sa naponske mreže.
17. Držati zapaljive materijale kao što su nameštaj, zavese, posteljinu, jastuke, garderobu, predmete od materija najmanje na 1m razdaljine od uređaja.
18. Ne koristiti uređaj u prostorijama manjim od 4m<sup>2</sup>.
19. Ne montirati uređaj odmah ispod zidne utičnice. Radijator ne sme biti smešten u neposrednoj blizini izvora el.energije (utičnice).
20. Uređaj se ne sme prekrivati, kako bi se izbeglo pregrevanje.
21. Ne koristiti uređaj u prostorijama koje sadrže eksplozivne, zapaljive ili materije I rastvore koje isparavaju, lakove i lepkove.

22. Ne pomerati uređaj u toku rada, kako bi ste izbegli pregrevanje i izbegli rizik od vatre.
23. Održavati uređaj čistim. Ne dozvoliti da bilo kakvi predmeti upadnu u unutrašnjost uređaja kroz ventilacione otvore, jer mogu izazvati kratak spoj ili požar ili mogu dovesti do oštećenja samog uređaja.
24. Ventilacioni otvori moraju uvek biti slobodni. Predmete držati na udaljenosti najmanje 1m ispred panela i najmanje 50cm sa bočnih strana.
25. Nije dozvoljeno koristiti nastavke/dodatke uz uređaj, koji nisu predviđeni od strane proizvođača i koji nisu sastavni deo originalnog pakovanja proizvoda.
26. Nije dozvoljeno vršiti nikakve izmene na samom aparatu i/ili na njegovim sastavnim delovima/ nastavcima/ dodacima.
27. Aparat nije namenjen upravljanju pomoću spoljnih programskih vremenskih prekidača (tajmera) ili daljinskih nadzornih sistema.
28. Aparat je namenjen isključivo za upotrebu u domaćinstvu, nije namenjen za profesionalnu upotrebu ili na otvorenom.



**OPREZ : Da biste se zaštitili od električnog udara ne uranjajte kabl, utikač ili delove aparata kroz koje prolazi struja u vodu ili neku drugu tečnost. Pojedini delovi uređaja mogu biti veoma zagrejani i mogu izazvati opekotine.**

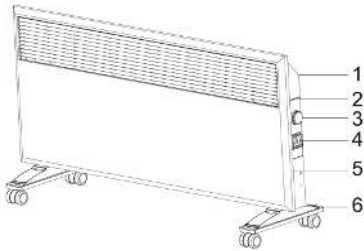


**POVRŠINA JE VRELA/ZAGREJANA U TOKU I NEPOSREDNO NAKON UPOTREBE – NE DODIRIVATI DOK SE NE OHLADI!**



**APARAT NIKAD NE PREKRIVATI! Da bi se izbeglo pregrevanje ili rizik od požara, aparat se ne sme prekrivati niti zatvaranje ili blokiranje vazдушnih otvora na bilo koji način.**

## SASTAVNI DELOVI



1. Zadnji panel
2. Kontrolna tabla
3. Prekidač za podešavanje rada/temperature
4. Prekidači za uključivanje grejača
5. Prednji panel
6. Postolja sa točkicama

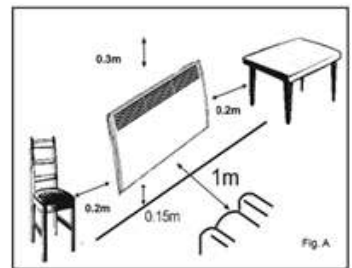
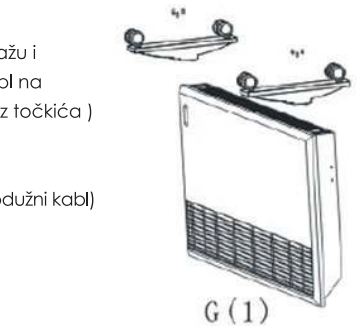
## MONTAŽA

Otpakovati aparat, izvaditi iz kutije, uklonite svu transportnu ambalažu i uverite se da na aparatu nema oštećenja. Nemojte priključivati kabl na strujnu mrežu pre montiranja predviđenih postolja. Postolja (sa ili bez točkica) montirati kako je prikazano na slici.

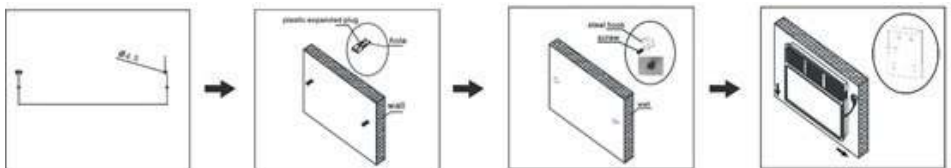
- Izaberite pogodno mesto za postavljanje aparata
- Ne više od 1m od zidne utičnice (ili 3m ako koristite odgovarajući produžni kabl)
- Neka to mesto bude zaštićeno od udara vetra/promaje
- Najmanje na 1m udaljenosti od ljudi, biljaka ili životinja

## ZIDNA MONTAŽA

- Aparat montirati samo pomoću priloženog nosača, da bi se obezbedila neophodna udaljenost od zida.
- Pri zidnoj montaži nije potrebno montirati postolja
- Obezbedite minimalnu udaljenost montiranog uređaja od zida:
- Najmanje 15cm od poda i zida iza aparata
- Najmanje 20cm sa obe bočne strane
- Najmanje 1m ispred od najbližeg predmeta ili nameštaja
- Najmanje 30cm od predmeta koji se nalaze iznad aparata ili plafona
- Neophodno je poštovati navedena ograničenja kako bi se sprečila mogućnost nastanka požara.



1. Izbušiti dve rupe prečnika 8mm na zidu. Razmak između izbušenih rupa treba da odgovara razmaku između rupa na nosačima
2. Pričvrstiti nosač pomoću plastičnih zavrtnja (potrebno je zadržati horizontalnu i vertikalnu nivelaciju nosača).
3. Označite poziciju oko 305mm ispod sredine nosača, izbušite rupu u zidu, pričvrstite nosače plast.zavrtnjima pri čemu aparat ne sme biti u kontaktu sa zidom).



1. Prilikom instaliranja radijatora na zidne nosače neophodno je radijator postaviti tako da prekidači i druge komande budu van dohvata osobe koja koristi kadu/tuš (u slučaju da radijator montirate u kupatilu). Dozvoljeno je aparat koristiti u kupatilu samo ako je pričvršćen na zid. Uređaj ne postavlјati ispod ili u blizini tuša ili bazena.

2. Proverite da li vazduh nesmetano cirkuliše, inače će se topao vazduh akumulirati u samom aparatu

Aparat može biti instaliran u bilo kojoj prostoriji u kući/stanu/vikendici, uključujući i kupatilo! Ako aparat instalirate u kupatilu, molimo Vas da aparat bude montiran na mestu gde ga ne možete dodirnuti/dohvatiti kad se nalazite u kadi ili tuš kabini, takođe izbegavajte površine gde se skuplja voda!

## UPOTREBA

Pošto se aparat i grejni elementi isporučuju sa tankim slojem zaštitnog maziva na sebi, pojavice se mala količina dima pri prvom uključivanju aparata. Ovo nije štetno i prestaće posle kratkog vremenskog perioda.

1. Postaviti oba kružna prekidača u nulti položaj „0“
2. Priključiti naponski kabl na naponsku el.mrežu



- Dok je aparat van funkcije donji prekidač treba da bude na poziciji 0, kao i termostatski prekidač na poziciji 0 (MIN)
- Kada želite da uključite aparat potrebno je da prvo uključite donji prekidač koji služi za uključivanje grejača (svaki stepen prekidača uključuje po 1 grejač od 1250W, oba grejača uključena daju radnu snagu od 2500W), a zatim da gornji termostatski prekidač podesite na željenu temperaturu u rasponu 0 (MIN)-MAX. Okretanje prekidača u smeru kazaljke na satu pojačava temperaturu, dok okretanje u smeru suprotnom od kretanja kazaljke na satu smanjuje temperaturu
- Aparat ima ugrađen termostat koji će isključiti aparat kada se postigne zadata temperatura u prostoriji, takođe će ponovo uključiti aparat kad temperatura u prostoriji padne ispod zadate
- Kada želite da isključite aparat gornji prekidač podesite na poziciju 0 (MIN), a donji prekidač podesite na poziciju 0
- Kada aparat radi signalna lampica svetli – kada je isključen lampica je ugašena

## ČIŠĆENJE I ODRŽAVANJE

Kako bi vaš uređaj dugo služio svojoj nameni, neophodno ga je redovno čistiti.

Upozorenje! Da biste izbegli opasnost od strujnog udara i požara:

- Isključite uređaj sa električnog napajanja pre čišćenja
- Budite sigurni da je kabl isključen iz struje pre čišćenja
- Sačekajte da se uređaj u potpunosti ohladi pre čišćenja
- Uređaj i njegove površine čistiti pomoću vlažne meke krpe
- Otvore za cirkulaciju vazduha potrebno je povremeno čistiti od prašine
- Nemojte koristiti abrazivna sredstva za čišćenje kao ni žicu za čišćenje, jer može oštetiti površine uređaja
- Sačekati da se uređaj kompletno osuši nakon čišćenja pre dalje upotrebe

## INFORMACIJE O GARANCIJI

Upozoravamo Vas da svako korišćenje aparata na nepropisan način, korišćenje protivno sigurnosnim uputstvima i instrukcijama koji idu uz aparat, korišćenje sile ili drugih nedozvoljenih načina prilikom korišćenja aparata te pokušaj otvaranja aparata ili njegovo popravljanje od strane neovlašćenog lica koje ne poseduje ugovor sa davaocem garancije direktno prouzrokuje gubitak garancije u bilo kom trenutku trajanja garantnog roka. Delovi aparata koji su podložni trošenju protekom vremena ne podležu garanciji.

## ODLAGANJE DOTRAJALOG APARATA



1. Kad se na proizvodu nalazi precrtan simbol kante za otpatke na točkovima to znači da je proizvod obuhvaćen evropskom direktivom 2002/96/EZ.
  2. Svi električni i elektronski aparati i uređaji moraju se odložiti mimo kućnog otpada u predviđenim sabirnim centrima koji su određeni za te namene od strane državnih ili lokalnih vlasti.
  3. Pravilan način odlaganja Vaših aparata će pomoći u sprečavanju mogućih štetnih posledica po okolinu i zdravlje ljudi.
  4. Radi više detalja u vezi sa odlaganjem ovog proizvoda molimo Vas da se obratite lokalnim vlastima, Vašoj lokalnoj organizaciji za odlaganje otpada ili uvozniku ovog proizvoda.
- U skladu sa Evropskim direktivama primenljivim na ovaj proizvod.



## UPOZORENJA



Uređaj ne prekrivati nikada, kako bi se izbeglo pregrevanje.

---



Delovi uređaja mogu biti vrlo vrući i izazvati opekotine. Budite veoma oprezni i izbegavajte dodirivanje vrućih površina.

---



Pre čišćenja/odlaganja i bilo kojoj drugoj sličnoj operaciji, molimo Vas da isključite aparat sa elektro napajanja (isključiti sa strujne mreže), kako biste sprečili rizik od strujnog udara!

---



Zabranjeno je vaditi utikač iz strujne utičnice vlažnim rukama jer u protivnom može doći do povećanog rizika od strujnog udara!

---



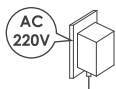
Nije dozvoljeno koristiti ovaj aparat u kupatilu jer zbog prisustva vode i vodene pare može doći do strujnog udara!

---



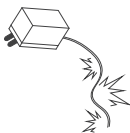
Molimo Vas da ne pokušavate napraviti nikakve izmene na samom aparatu ili njegovim dodacima; nemojte rastavljati ili otvarati aparat ili pokušavati da ga sami popravite, jer može doći do strujnog udara, požara ili povreda. Za sve popravke obratite se ovlašćenom servisu!

---



Nemojte priključivati ovaj aparat na strujnu mrežu sa naponom većim od 220V jer u protivnom može doći do strujnog udara ili požara!

---



Molimo Vas da uvek dobro pazite da ne dođe do oštećenja strujnog kabla. Kabl se ne sme rastezati, natezati, izlagati delovanju drugih aparata, uvrtni ili obmotavati, stavljati preko oštrih ivica ili drugih predmeta/površina koje mogu izazvati oštećenje kabla, opterećivati kabl – da ne biste izazvali strujni udar/požar! Ako je kabl oštećen mora biti zamenjen od strane kvalifikovane osobe u ovlašćenom servisu!

---



Ako su strujni kabl ili bilo koji deo aparata oštećeni ili olabavljeni, molimo Vas da više ne koristite aparat jer vrlo lako može doći do strujnog udara, kratkog spoja, požara ili ozbiljnih povreda!

---



Zaštita od prskanja vodom





Ovaj dokument je originalno proizveden i objavljen od strane proizvođača, brenda Bauer, i preuzet je sa njihove zvanične stranice. S obzirom na ovu činjenicu, Tehnoteka ističe da ne preuzima odgovornost za tačnost, celovitost ili pouzdanost informacija, podataka, mišljenja, saveta ili izjava sadržanih u ovom dokumentu.

Napominjemo da Tehnoteka nema ovlašćenje da izvrši bilo kakve izmene ili dopune na ovom dokumentu, stoga nismo odgovorni za eventualne greške, propuste ili netačnosti koje se mogu naći unutar njega. Tehnoteka ne odgovara za štetu nanесenu korisnicima pri upotrebi netačnih podataka. Ukoliko imate dodatna pitanja o proizvodu, ljubazno vas molimo da kontaktirate direktno proizvođača kako biste dobili sve detaljne informacije.

Za najnovije informacije o ceni, dostupnim akcijama i tehničkim karakteristikama proizvoda koji se pominje u ovom dokumentu, molimo posetite našu stranicu klikom na sledeći link:

<https://tehnoteka.rs/p/bauer-panelni-radijator-pn-2500-x-akcija-cena/>