

## Uputstvo za upotrebu

DeLonghi kuvalo za vodu KBOV2001.BG



Tehnoteka je online destinacija za upoređivanje cena i karakteristika bele tehnike, potrošačke elektronike i IT uređaja kod trgovinskih lanaca i internet prodavnica u Srbiji. Naša stranica vam omogućava da istražite najnovije informacije, detaljne karakteristike i konkurentne cene proizvoda.

Posetite nas i uživajte u ekskluzivnom iskustvu pametne kupovine klikom na link:

<https://tehnoteka.rs/p/delonghi-kuvalo-za-vodu-kbov2001bg-akcija-cena/>

## UVOD

Zahvaljujemo što ste izabrali proizvod tvrtke De'Longhi. Molimo vas da posvetite nekoliko minuta čitanju ovih uputa za uporabu kako biste izbjegli opasne situacije ili oštećenja uređaja.

### Simboli koji se koriste u ovim uputama

Važna upozorenja označena su dolje navedenim simbolima. Važno je pridržavati se upozorenja. U slučaju nepridržavanja upozorenja postoji opasnost od električnog udara, teških ozljeda, opekline, požara ili oštećenja uređaja.



#### **Opasnost!**

Nepridržavanje upozorenja može uzrokovati po život opasne ozljede uslijed strujnog udara.



#### **Oprez**

Nepridržavanje upozorenja može uzrokovati ili je uzrok po život opasnih ozljeda ili oštećenja uređaja.



#### **Opasnost od opekline!**

U slučaju nepridržavanja uputa moguće su oparotine ili opekline.



#### **Napomena:**

Ovaj simbol označava važne savjete i informacije za korisnika.

## VAŽNA UPOZORENJA

### Sigurnosna upozorenja



#### **Opasnost!**

- Izbjegavajte prosipanje vode na priključak.



#### **Oprez!**

- Uređaj je namijenjen isključivo za kuhanje vode. Svaka druga uporaba smatra se neprikladnom i stoga opasnom. Proizvođač odvija svaku odgovornost za eventualne štete nastale neadekvatnom, nepravilnom ili neodgovornom uporabom i/ili zbog popravaka koje su izvršile neovlaštene osobe.

- Ovaj uređaj namijenjen je isključivo za uporabu u domaćinstvu. Nije namijenjen za uporabu u: kuhinjskim prostorijama u trgovinama, uredima i drugim radnim prostorima, agroturističkim gospodarstvima, hotelima, motelima i drugim smještajnim objektima, sobama za iznajmljivanje.
- Ovaj uređaj smiju koristiti djeca od 8 ili više godina starosti i osobe smanjenih fizičkih, osjetilnih ili mentalnih sposobnosti ili s nedostatkom iskustva ili znanja, pod uvjetom da ih se pažljivo nadzire ili im se daju upute o sigurnoj uporabi uređaja te da su svjesni postojećih rizika. Djeca se ne smiju igrati uređajem. Čišćenje i održavanje ne smiju provoditi djeca osim ako su starija od 8 godina i ako ih se nadzire. Uređaj i kabel držite dalje od dohvata djece mlađe od 8 godina.
- Korisnik ne smije sam mijenjati kabel za napajanje na ovom uređaju jer taj postupak zahtijeva uporabu posebnog alata. U slučaju oštećenja priključnog kabela ili ako kabel treba zamijeniti, molimo Vas da se obratite ovlaštenom servisnom centru ili za to kvalificiranom stručnjaku.
- Kuhalo koristite isključivo s električnim postoljem (i obratno).
- Kuhalo ne upotrebljavajte na kosoj površini.
- Nemojte koristiti kotlić ako je element skroz uronjen.
- Kako biste izbjegli oštećenja uređaja nemojte koristiti alkalna sredstva za čišćenje već koristite mekanu krpu i blage deterdžente.

### **Opasnost od opekline!!**

- Ne skidajte poklopac tijekom kuhanja.
- Ako prepunite kuhalo može doći do istjecanja kipuće vode.
- Zagrijavanje površine elementa je podložno zaostaljoj toplini nakon uporabe.

### **Napomena:**

- Nikada ne premještajte kuhalo dok je u uporabi.

### **Opasnost!**

- Da biste izbjegli rizik od strujnog udara, nemojte uranjati električne dijelove, postolje s utikačem ili kuhalo u vodu ili drugu tekućinu. Nemojte koristiti u kupaonici ili u blizini izvora vode. Ne upotrebljavajte u vanjskim prostorima.
- Iskopčajte utikač iz električne utičnice kad uređaj nije u uporabi i prije čišćenja. Prije čišćenja ostavite kuhalo da se ohladi.
- Ne upotrebljavajte uređaj ako su vam ruke mokre.
- Ne stavljajte pribor u kuhalo. Uporaba dijelova koje nije predvidio proizvođač može uzrokovati požar, električne opekline ili ozljede.

### **Oprez!**

- Pri izlivanju pazite da previše ne naginjete kuhalo. Voda bi mogla ući u mehanizam prekidača za uključivanje.
- Ako se uređaj koristi u blizini djeteta, potreban je poseban nadzor.
- Nemojte upotrebljavati kuhalo u slučaju oštećenja električnih dijelova ili utikača, u slučaju neispravnog rada ili kvara. Da biste izbjegli opasnosti, uređaj odnesite u ovlašteni servis radi eventualnog popravka.

### **Opasnost od opekline!!**

- Ne dodirujte vruće dijelove kao što je tijelo ili poklopac kuhala. Koristite se dugmadi ili ručkama.
- U unutrašnjosti kuhala voda dugo ostaje vruća, čak i nakon faze kuhanja i može uzrokovati opekline. Preporučujemo da kuhalo držite dalje od ruba radne ploče i izvan dohvata djece.
- Pazite da električni dijelovi kuhala ne vise s ruba stola

ili radne ploče.

- Izbjegavajte kontakt s parom koja izlazi iz kljuna pri izlivanju i koja izlazi iz poklopca i kljuna u fazi punjenja.
- Ne približavajte kuhalo, električno postolje i druge električne dijelove vrućim površinama, pločama za kuhanje ili pećnici.

### **Napomena:**

- Prije punjenja skinite kuhalo s postolja.
- Ne upotrebljavajte kuhalo u druge svrhe osim grijanja vode.
- De'Longhi odbija svaku odgovornost u slučaju nepravilne uporabe uređaja ili nepoštovanja ovih uputa.
- Ne upotrebljavajte kuhalo bez poklopca i filtra.
- Prije uključivanja ispravno namjestite kuhalo na postolje.

**CE** Materijali i pribor koji dolaze u dodir s hranom u skladu su s Uredbom (EZ) 1935/2004.

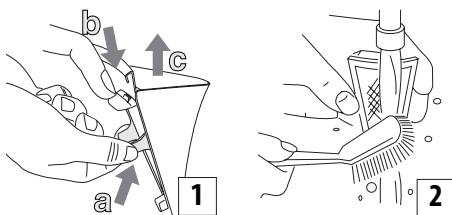
## OPIS

- A** Uklonjivi filter
- B** Uklonjivi poklopac
- C** Tijelo kuhala
- D** Kontrolna žaruljica (\*)
- E** Pokretno postolje 360° s držačem za kabel
- F** Utikač
- G** Prekidač za uključivanje/isključivanje
- H** Indikator razine vode

## UPORABA

### Prije uporabe

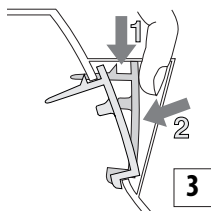
- Skinite omot s kuhala i električnog postolja.
- Skinite naljepnice s vanjskih metalnih površina.
- Izvadite filter (sl. 1) i operite ga vodom (sl. 2). Vidi "Skidanje filtra protiv kamenca".



- Napunite kuhalo vodom i dovedite je do vrenja.
- Bacite vodu i isperite kuhalo hladnom vodom. Navedeni postupak provedite tri puta da biste uklonili

sva ostatke iz proizvodnje i sl.

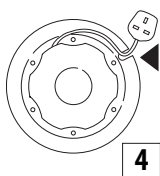
- Nakon što ste isprali kuhalo, vratite filtar (sl. 3).



## Uporaba

Zahvaljujući posebnoj električnoj postolju i centralnom konektoru kuhalo možete staviti na postolje pod bilo kojim kutem i s bilo kojeg položaja.

- S držača kabela na postolju povucite dovoljnu dužinu kabela da biste dosegli utičnicu koju namjeravate koristiti (sl. 4).
- Ne ostavljajte električni kabel da visi s ruba radne površine.

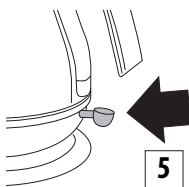


## Punjenje

- Prije punjenja skinite kuhalo s postolja.
- Skinite poklopac i napunite kuhalo do željene razine. **Uvijek napunite više od 0,3 litre vode** da kuhalo ne bi ostalo bez vode tijekom uporabe; neispravna uporaba može skratiti vijek trajanja uređaja. **Nemojte puniti više od 1.7 litara vode** (do razine MAX). **U slučaju da previše napunite kuhalo, postoji opasnost da će voda tijekom faze kuhanja isticati i uzrokovati opekline.**

## Uključivanje

- Ukopčajte utikač u električnu utičnicu.
- Postavite kuhalo na električno postolje.
- Spustite prekidač za uključivanje ON/OFF (sl. 5) da biste uključili kuhalo.
- Upalit će se kontrolna lampica.
- Kuhalo se automatski isključuje kad voda zakuha (prekidač za uključivanje ON/OFF skoči i lampica se isključuje).
- Za isključivanje kuhala prije nego voda zakuha



stavite prekidač za uključivanje u položaj OFF ili jednostavno skinite kuhalo s postolja. Uređaj će se isključiti i prekidač za uključivanje će se automatski vratiti u položaj OFF.

## Izlijevanje

- Maknite kuhalo s električnog postolja i pažljivo izlijte vodu. Ne naginjite kuhalo naglo ili suviše.
- Kad kuhalo skinete s postolja, na gornjoj površini postolja bit će vidljive kapljice vlage. Para izlazi kroz mali otvor smješten na dnu kuhala. Kondenzat na postolju je potpuno normalna pojava i ne treba vas zabrinjavati.

## SIGURNOSNE NORME

### 1) Prekidač za automatsko uključivanje ON/OFF

Ovo kuhalo ima prekidač za uključivanje ON/OFF koji omogućava automatsko isključivanje kad voda dosegne stupanj vrenja. Prije ponovnog kuhanja vode pričekajte oko jednu minutu. Ne pokušavajte zadržavati prekidač za uključivanje ON/OFF u položaju ON ili regulirati mehanizam.

### 2) Sigurnosni prekidač

Ako uređaj uključite s premalo vode ili bez vode, štiti ga sigurnosni sustav koji će prekinuti električno napajanje.

U takvom slučaju iskopčajte kuhalo iz električne mreže i ostavite ga da se ohladi prije nego napunite hladnu vodu (u suprotnom bi se uređaj mogao oštetiti).

- 3) Ako ostane uključeno (ON) na postolju, kuhalo će se automatski isključiti.

## ODRŽAVANJE

### Čišćenje kuhala

- Prije svakog postupka čišćenja ostavite kuhalo da se potpuno ohladi i iskopčajte uređaj iz električne mreže.
- Nemojte uranjati kuhalo ili postolje u vodu.
- Za čišćenje vanjskog dijela kuhala koristite meku i vlažnu krpu, zatim osušite mekom i suhom krpom.
- NEMOJTE upotrebljavati metalne spužve, sredstva za uklanjanje mrlja ili korozivna sredstva.
- Provjerite jesu li kontaktori i utičnice suhi.

### Nakupine kamenca

Nakupine na kuhalu uglavnom uzrokuje kalcij karbonat (kamenac): to je bezopasan i prirodan mineral koji se nalazi u svim tipovima vode. "Tvrda" voda sadrži više kamenca od "meke" vode. Kad se voda zagrijava minerali koje sadrži se

stvrđnjavaju i ona postaje mutna.

Ti minerali stvaraju tanak sloj na stranicama uređaja, komponentama i na površini vode. Na površini vode mogu se stvoriti male bijele čestice nalik plastici.

Na dijelovima kuhala kamenac stvara tvrdu bijelu "koru" koja utječe na rad uređaja i skraćuje vijek trajanja dijelova. Kad primijetite da se na vodi stvara film i kad pri čišćenju filtra pronađete kamenac na rubovima uređaja i dijelovima, kuhalo treba isprati i ostaviti da se osuši.

### **Filtar za kamenac**

Ovo kuhalo ima filtara za kamenac koji sprječava da se čestice kamenca izljevaju u napitke.

Filtar se može skinuti i oprati.

Koliko često treba uklanjati naslage kamenca s filtra ovisi o tvrdoći vode u području na kojem živite i o tome koliko često upotrebljavate kuhalo. Filtar treba skinuti i očistiti čim primijetite naslage kamenca ili u slučaju da se smanji učinkovitost izlivanja.

### **Skidanje filtra za kamenac**

- Ostavite kuhalo da se potpuno ohladi
- Iskopčajte uređaj iz električne mreže
- Provjerite jesu li vam ruke čiste i bez ostataka sapuna, kreme ili drugih proizvoda koji mogu zamutiti vodu.
- Ispraznite kuhalo i skinite filtara (sl. 1).
- Isperite ga pod slavinom četkajući četkom s mekim dlačicama (sl. 2).
- Vratite filtara na mjesto (sl. 3).

### **Čišćenje: uklanjanje kamenca**

Važno je redovito čistiti i uklanjati kamenac radi održavanja ispravnog rada uređaja.

- Koristite proizvod za uklanjanje kamenca namijenjen za kuhala. Kad se kamenac počne nakupljati na grijaču, nabavite odgovarajuće sredstvo za uklanjanje kamenca i provedite postupak dekalifikacije slijedeći upute priložene uz sredstvo.

Nakon postupka dekalifikacije nekoliko puta prokuhajte svježu vodu i pažljivo isperite kuhalo da biste u potpunosti uklonili sve ostatke sredstva za uklanjanje kamenca koji bi mogli oštetiti uređaj. U slučaju da i filtara zahtijeva postupak uklanjanja kamenca, skinite ga i uronite u istu otopinu za dekalifikaciju.

- Prije uporabe kuhala provjerite jesu li električni dijelovi potpuno suhi.

## **TEHNIČKE KARAKTERISTIKE**

Napon mreže

Vidi pločicu s tehničkim podacima

Ulazna snaga

“

Ovaj dokument je originalno proizveden i objavljen od strane proizvođača, brenda DeLonghi, i preuzet je sa njihove zvanične stranice. S obzirom na ovu činjenicu, Tehnoteka ističe da ne preuzima odgovornost za tačnost, celovitost ili pouzdanost informacija, podataka, mišljenja, saveta ili izjava sadržanih u ovom dokumentu.

Napominjemo da Tehnoteka nema ovlašćenje da izvrši bilo kakve izmene ili dopune na ovom dokumentu, stoga nismo odgovorni za eventualne greške, propuste ili netačnosti koje se mogu naći unutar njega. Tehnoteka ne odgovara za štetu nanесenu korisnicima pri upotrebi netačnih podataka. Ukoliko imate dodatna pitanja o proizvodu, ljubazno vas molimo da kontaktirate direktno proizvođača kako biste dobili sve detaljne informacije.

Za najnovije informacije o ceni, dostupnim akcijama i tehničkim karakteristikama proizvoda koji se pominje u ovom dokumentu, molimo posetite našu stranicu klikom na sledeći link:

<https://tehnoteka.rs/p/delonghi-kuvalo-za-vodu-kbov2001bg-akcija-cena/>