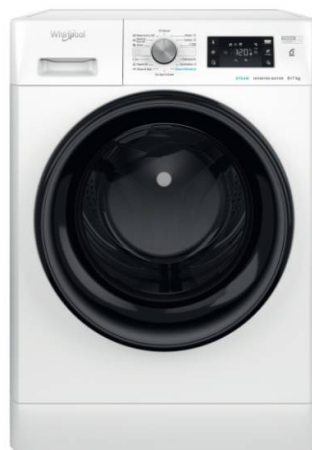


Uputstvo za upotrebu i montažu

WHIRLPOOL mašina za pranje i sušenje FFWDB 976258 BV EE



Tehnoteka je online destinacija za upoređivanje cena i karakteristika bele tehnike, potrošačke elektronike i IT uređaja kod trgovinskih lanaca i internet prodavnica u Srbiji. Naša stranica vam omogućava da istražite najnovije informacije, detaljne karakteristike i konkurentne cene proizvoda.

Posetite nas i uživajte u ekskluzivnom iskustvu pametne kupovine klikom na link:

<https://tehnoteka.rs/p/whirlpool-masina-za-pranje-i-susenje-ffwdb-976258-bv-ee-akcija-cena/>

ČIŠĆENJE I ODRŽAVANJE

U slučaju bilo kakvog čišćenja i održavanja, isključite mašinu za pranje veša i izvucite njen utikač iz utičnice. Nemojte da koristite zapaljive tečnosti za čišćenje mašine za pranje veša.

ČIŠĆENJE SPOLJAŠNOSTI MAŠINE ZA PRANJE VEŠA

Očistite spoljne delove mašine mekanom vlažnom krpom.

Nemojte da čistite kontrolnu tablu sredstvom za čišćenje stakla, sredstvom za čišćenje opšte namene, praškom za ribanje ili slično, jer ove supstance mogu da oštete štampane oznake.

PROVERA CREVA ZA DOVOD VODE

Redovno proveravajte da li na crevu za dovod vode postoje tragovi lomljenja i pucanja. Ako je oštećeno, zamenite ga novim crevom koje se može nabaviti od postprodajne službe ili specijalizovanog prodavca.

U zavisnosti od vrste creva:



Ako crevo za dovod vode ima providni omotač, proverite ponekad da li se boja pojačala na nekim mestima. Ako jeste, crevo je možda počelo da propušta i treba ga zameniti.

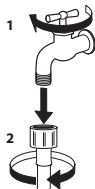


Kod creva sa funkcijom prekida vode: proverite mali prozor za inspekciju sigurnosnog ventila (vidite strelicu). Ako je crven, aktivirana je funkcija prekida vode, a crevo se mora zameniti novim.

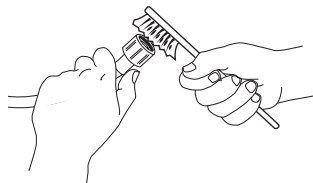
Da biste odvili ovo crevo, pritisnite dugme za otpuštanje (ako je dostupno) dok odvijate crevo.

ČIŠĆENJE MREŽASTIH FILTERA U CREVU ZA DOVOD VODE

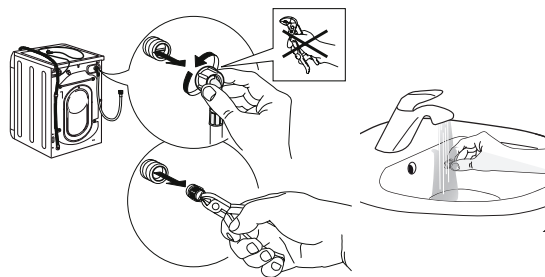
1. Zatvorite slavinu za vodu i odvijte crevo za dovod vode.



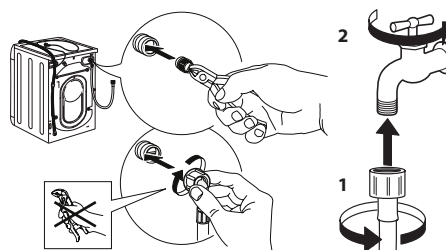
2. Finom četkom očistite pažljivo mrežasti filter na kraju creva.



3. Zatim rukom odvijte crevo za dovod vode sa zadnje strane mašine. Kleštima izvucite mrežasti filter iz ventila sa zadnje strane mašine i pažljivo ga očistite.



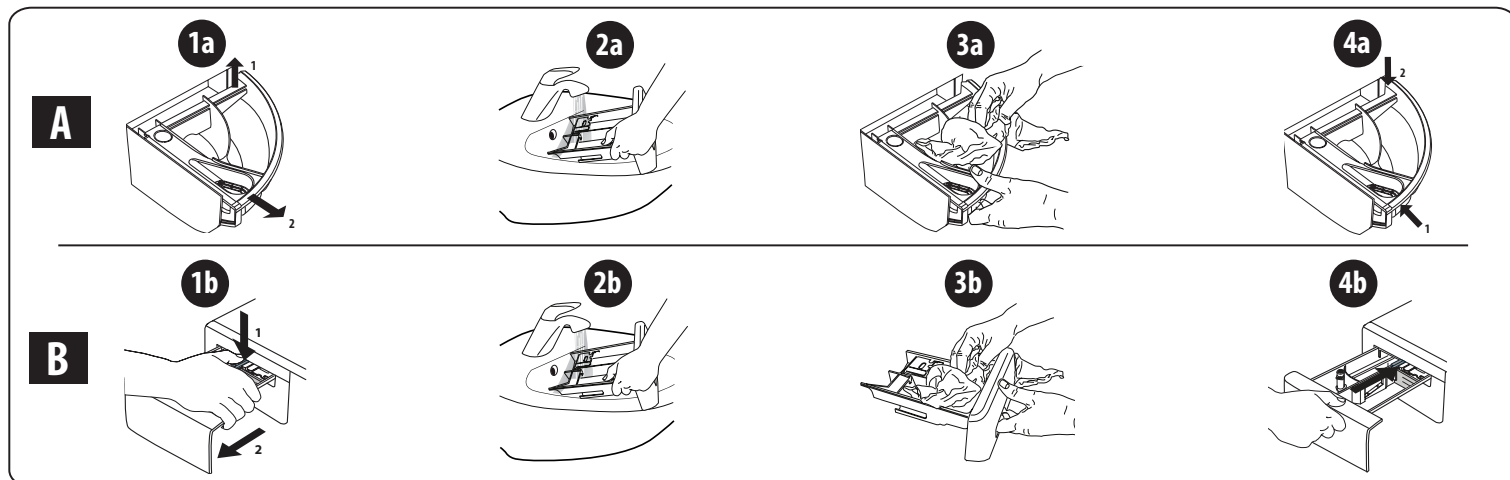
4. Vratite mrežasti filter u ventil. Ponovo priključite crevo za dovod vode na slavinu za vodu i mašinu za pranje veša. Uradite to bez alata. Otvorite slavinu za vodu i proverite da li ste čvrsto priključili crevo.



ČIŠĆENJE FIOKE ZA DETERDŽENT

Izvadite fioku tako što ćete je podići i izvući (vidite sliku).

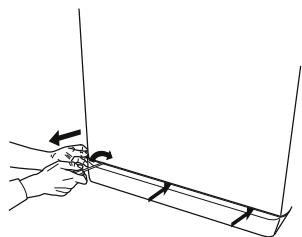
Operite fioku pod mlazom vode; ovaj postupak bi trebalo često ponavljati.



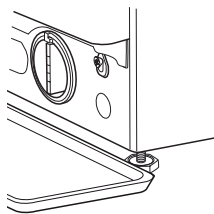
ČIŠĆENJE FILTERA ZA VODU / ISPUŠTANJE PREOSTALE VODE

Pre čišćenja filtera za vodu ili ispuštanja preostale vode, isključite mašinu za pranje veša i izvucite njen utikač iz utičnice. Ako ste koristili program za vruće pranje, sačekajte da se voda ohladi pre nego što ispuštite vodu. Redovno čistite filter za vodu da se ne bi zapušio, jer u tom slučaju ne možete da ispuštite vodu nakon pranja. Ako mašina ne može da ispušti vodu, displej pokazuje da je došlo do zapušenja filtera za vodu.

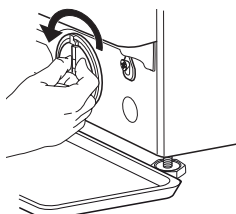
1. Skinite zaštitnu lajsnu na dnu mašine: uradite to pomoću odvijača, kao na donjoj slici.



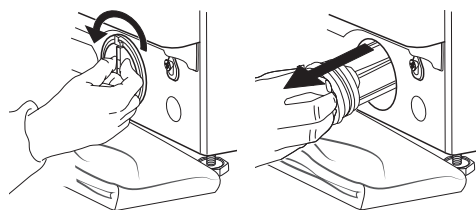
2. Posuda za skupljanje ispuštene vode: postavite plitku i široku posudu ispod filtera za vodu da biste skupili preostalu vodu.



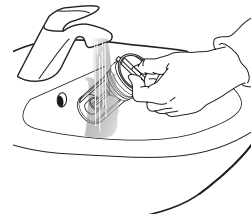
3. Ispustite vodu: polako okrećite filter u smeru suprotnom od smeru kretanja kazaljke na satu sve dok ne iscuri sva voda. Pustite da voda iscuri bez uklanjanja filtera. Kada se posuda napuni, zatvorite filter za vodu tako što ćete ga okretati u smeru kretanja kazaljke na satu. Ispraznite posudu. Ponavljajte ovaj postupak sve dok sva voda ne bude ispuštena.



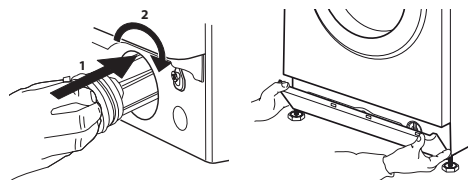
4. Uklonite filter: ispod filtera za vodu stavite pamučnu krpu koja može da upije manju količinu preostale vode. Potom uklonite filter za vodu tako što ćete ga okretati u smeru suprotnom od kretanja kazaljke na satu.



5. Očistite filter za vodu: uklonite preostale naslage sa filtera i očistite ga pod mlazom vode.



6. Vratite filter za vodu u mašinu i postavite zaštitnu lajsnu: ponovo umetnite filter za vodu tako što ćete ga okretati u smeru kretanja kazaljke na satu. Obavezno ga zavrnite do kraja; ručica filtera mora da bude u vertikalnom položaju. Da biste proverili da li filter za vodu ne propušta vodu, sipajte oko litar vode u fioku za deterdžent. Potom ponovo postavite zaštitnu lajsnu.



TRANSPORT I RUKOVANJE

Nikada ne podižite mašinu za pranje veša držeći je za radnu ploču.

1. Izvucite utikač iz struje, a zatim zatvorite slavinu za vodu.
2. Uverite se da su vrata i fioka za deterdžent propisno zatvoreni.
3. Otkaçite crevo za dovod vode sa slavine za vodu, a zatim skinite odvodno crevo sa odvodne tačke. Uklonite svu preostalu vodu iz creva, a zatim ih pričvrstite da se ne bi oštetila tokom transporta.
4. Ponovo zategnite transportne vijke. Obrnutim redosledom sledite uputstvo za skidanje transportnih vijaka koja se nalaze u „uputstvu za montažu“.

Važna napomena: nemojte transportovati mašinu za pranje veša a da prethodno niste pričvrstili transportne vijke.

POSTPRODAJNA SLUŽBA

PRE POZIVANJA POSTPRODAJNE SLUŽBE

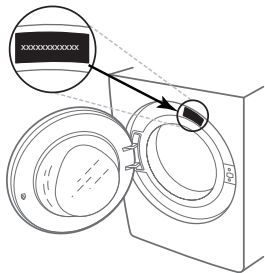
1. Pokušajte da sami rešite problem pomoću predloga navedenih u odeljku **REŠAVANJE PROBLEMA**

AKO KVAR I DALJE POSTOJI, OBRATITE SE NAJBЛИŽOJ POSTPRODAJNOJ SLUŽBI

Da bi vam pomogli, pozovite broj naveden na garantnoj knjižici.

Kada zovete našu postprodajnu službu, uvek navedite:

- kratak opis kvara;
- vrstu i tačan model mašine;



2. Isključite i ponovo uključite mašinu da biste proverili da li i dalje postoji kvar.

- servisni broj (broj posle reči Service na servisnoj nalepnici);

SERVICE 0000 000 00000



- vašu punu adresu;
- vaš broj telefona.

U slučaju da je neophodna bilo kakva popravka, obratite se našoj ovlašćenoj postprodajnoj službi (da biste osigurali propisnu popravku i korišćenje originalnih rezervnih delova).

Ovaj dokument je originalno proizveden i objavljen od strane proizvođača, brenda Whirlpool, i preuzet je sa njihove zvanične stranice. S obzirom na ovu činjenicu, Tehnoteka ističe da ne preuzima odgovornost za tačnost, celovitost ili pouzdanost informacija, podataka, mišljenja, saveta ili izjava sadržanih u ovom dokumentu.

Napominjemo da Tehnoteka nema ovlašćenje da izvrši bilo kakve izmene ili dopune na ovom dokumentu, stoga nismo odgovorni za eventualne greške, propuste ili netačnosti koje se mogu naći unutar njega. Tehnoteka ne odgovara za štetu nanесenu korisnicima pri upotrebi netačnih podataka. Ukoliko imate dodatna pitanja o proizvodu, ljubazno vas molimo da kontaktirate direktno proizvođača kako biste dobili sve detaljne informacije.

Za najnovije informacije o ceni, dostupnim akcijama i tehničkim karakteristikama proizvoda koji se pominje u ovom dokumentu, molimo posetite našu stranicu klikom na sledeći link:

<https://tehnoteka.rs/p/whirlpool-masina-za-pranje-i-susenje-ffwdb-976258-bv-ee-akcija-cena/>