

Uputstvo za upotrebu

ROWENTA trimmer TN1609

ROWENTA



Tehnoteka je online destinacija za upoređivanje cena i karakteristika bele tehnike, potrošačke elektronike i IT uređaja kod trgovinskih lanaca i internet prodavnica u Srbiji. Naša stranica vam omogućava da istražite najnovije informacije, detaljne karakteristike i konkurentne cene proizvoda.

Posetite nas i uživajte u ekskluzivnom iskustvu pametne kupovine klikom na link:

<https://tehnoteka.rs/p/rowenta-trimer-tn1609-akcija-cena/>

Use the instructions avant d'utiliser l'appareil et éviter tout danger dû à une mauvaise utilisation.

Tondeuse cheveux

CONSEILS DE SÉCURITÉ

- Pour votre sécurité, cet appareil est conforme aux normes et réglementations applicables (Directives Basse Tension, Compatibilité Electromagnétique, Environment...).
- Vérifiez que la tension de votre installation électrique correspond à celle de votre appareil.

- Toute erreur de branchement peut causer des dommages irréversibles non couverts par la garantie.

- L'installation de l'appareil et son utilisation doivent toutefois être conforme aux normes en vigueur dans votre pays.

- Cette tondeuse peut être utilisée par des enfants âgés d'au moins 3 ans sous surveillance.

- Cet appareil peut être utilisé par des enfants âgés de 8 ans et plus et des personnes ayant des capacités physiques, sensorielles ou mentales réduites ou un manque d'expérience et de connaissances, s'ils ont reçu un encadrement ou des instructions concernant l'utilisation de l'appareil en toute sécurité et comprennent les risques encourus. Les enfants ne doivent pas jouer avec l'appareil. Les enfants ne doivent ni nettoyer l'appareil ni s'occuper de son entretien sans surveillance. Il convient de surveiller les enfants pour s'assurer qu'ils ne jouent pas avec l'appareil.

- Si le câble d'alimentation est endommagé, il doit être remplacé par le fabricant, son service après vente ou des personnes de qualification similaire afin d'éviter un danger.

MISE EN GARDE : Maintenir l'appareil au sec.

- Ne pas utiliser cet appareil près des baignoires, des douches, des lavabos ou autres récipients contenant de l'eau.

- Lorsque l'appareil est utilisé dans une salle de bains, débranchez le après usage car la proximité de l'eau peut présenter un danger même lorsque l'appareil est arrêté.

- Cet appareil n'est pas prévu pour être utilisé par des personnes (y compris les enfants) dont les capacités physiques, sensorielles ou mentales sont réduites, ou de personnes dénuées d'expérience ou de connaissances, sauf si elles ont pu bénéficier par l'intermédiaire d'une personne responsable de leur sécurité, d'une surveillance ou d'instructions préalables concernant l'utilisation de l'appareil. Il convient de surveiller les enfants pour s'assurer qu'ils ne jouent pas avec l'appareil.

- Utilisez gas votre appareil en contact avec un Centre Service Agréé si :

- votre appareil est tombé,
- s'il ne fonctionne pas normalement,
- L'appareil doit être débranché :
 - avant le nettoyage et l'entretien,
 - en cas d'arrêt momentané de fonctionnement,
 - dès que vous avez terminé de l'utiliser.
- Ne pas utiliser si le cordon est endommagé.
- Ne pas immerger ni passer sous l'eau, même pour le nettoyage.
- Ne pas tenir avec les mains humides.
- Ne pas débrancher en tirant sur le cordon, mais en tirant par la prise.
- Ne pas utiliser de prolongateur électrique.
- Ne pas nettoyer avec des produits abrasifs ou corrosifs.
- Ne pas utiliser par température inférieure à 0 °C / supérieure à 35 °C.

GARANTIE

Votre appareil est destiné à un usage domestique seulement.

Il ne peut être utilisé à des fins professionnelles.

La garantie devient nulle et invalide en cas d'utilisation incorrecte.

PARTICIPONS À LA PROTECTION DE L'ENVIRONNEMENT !

① Votre appareil contient de nombreux matériaux valorisables ou recyclables.
② Le point de celui-ci dans un point de collecte ou à défaut dans un centre service agréé pour que son traitement soit effectif.



Des instructions sont également disponibles sur notre site internet **www.rowenta.com**

EN	Read the instructions before use to avoid any danger due to misuse.
-----------	---

Hair clipper

SAFETY INSTRUCTIONS

- For your safety, this appliance complies with the applicable standards and regulations (Low Voltage Directive, Electromagnetic Compatibility, Environmental...).
- Check that the voltage of your electricity supply matches the voltage of your appliance. Any error when connecting the appliance can cause irreparable harm, not covered by the guarantee.

- The installation of the appliance and its use must however comply with the standards in force in your country.

- This hair clipper can be used by children aged from 3 years under supervision.

- This appliance can be used by children aged from 8 years and above and persons with reduced physical, sensory or mental capabilities or lack of experience and knowledge if they have been given supervision or instruction concerning use of the appliance in a safe way and understand the hazards involved. Children shall not play with the appliance. Cleaning and user maintenance shall not be made by children without supervision.

- If the supply cord is damaged, it must be replaced by the manufacturer, its service agent or similarly qualified persons in order to avoid a hazard.

CAUTION: Keep with the appliance dry.

- Never use your appliance with wet hands or near water contained in bathtubs, showers, sinks or other containers...

-When using the appliance in the bathroom, unplug it after use as the presence of water nearby may pose a danger even when the appliance is turned off.

- This appliance is not intended for use by persons (including children) with reduced physical, sensory or mental capabilities, or lack of experience and knowledge, unless they have been given supervision or instruction concerning use of the appliance by a person responsible for their safety. Children should be supervised to ensure that they do not play with the appliance.

- Stop using your appliance and contact an Authorised Service Centre if:

- your appliance has fallen,
- it does not work correctly.

- The appliance must be unplugged:

- before cleaning and maintenance procedures,
- if it is not working correctly,
- as soon as you have finished using it.

- If you leave the room, even momentarily...

- Do not immerse or put under running water, even for cleaning purposes.

- Do not hold with damp hands.

- Do not hold the appliance by the casing, which is hot, but by the handle.

- Do not unplug by pulling on the cord, rather pull up by the plug.

- Do not use an electric cord extension lead.

- Do not clean with abrasive or corrosive products.

- Do not use at temperatures below 0°C and above 35°C.

GUARANTEE

Your appliance is designed for use in the home only. It should not be used for professional purposes. The guarantee becomes null and void in the case of improper usage.

ENVIRONMENT PROTECTION FIRST !

① Your appliance contains valuable materials which can be recovered or recycled.
② Leave it at a local civic waste collection point.

These instructions are also available on our website **www.rowenta.com**

Lesen Sie den vor Benutzung des Anweisungen durch, um jedes Risiko durch unsachgemäßen Gebrauch auszuschließen.

Haarschneidemaschine

SICHERHEITSHINWEISE

- Lesen Sie die Gebrauchsanleitung sorgfältig vor der ersten Inbetriebnahme Ihres Gerätes durch.
- Eine unsachgemäße Bedienung entbehrt den Hersteller von jeglicher Haftung.
- Um Ihre Sicherheit zu gewährleisten, entspricht dieses Gerätes den gültigen Normen und Bestimmungen (Niederspannungsrichtlinien, elektromagnetische Verträglichkeit, Umwelt...).

- Überprüfen Sie, dass die Betriebsspannung Ihres Gerätes mit der Spannung Ihrer Elektroinstallation übereinstimmt. Ein fehlerhafter Anschluss kann irreparable Schäden hervorrufen, die nicht von der Garantie abgedeckt sind.

- Die Installation des Geräts muss den in Ihrem Land gültigen Normen entsprechen.

- Der Haarschneider kann von Kindern, die mindestens 3 Jahre alt sind, unter Aufsicht benutzt werden.

- Das Gerät darf von Kindern ab 8 Jahren und Personen, deren körperliche oder geistige Unversehrtheit oder deren Wahrnehmungsfähigkeit eingeschränkt ist, oder Personen mit mangelnden Kenntnissen und Erfahrungen benutzt werden, sofern sie beaufsichtigt werden oder eine Einweisung in den sicheren Gebrauch des Geräts erhalten haben und die damit verbundenen Risiken verstehen. Kindern sollte das Spielen mit dem Gerät untersagt werden. Kinder dürfen das Gerät ohne Aufsicht nicht reinigen oder warten.

- Wenn das Stromkabel beschädigt ist, darf es, auf ein, jedeswede Gefahr zu vermeiden, nur vom Hersteller, dem Kundendienst oder ähnlich qualifizierten Personen ausgetauscht werden.

WARNHINWEIS: Bewahren Sie das Gerät an einem trockenen Ort auf.

- Verwenden Sie dieses Gerät nicht in der Nähe einer Badewanne, einer Dusche, eines Waschbeckens oder eines sonstigen Behälters, der Wasser enthält. Wenn das Gerät in einem Badzimmer eingesetzt wird, muss es nach dem Gebrauch ausgeteckt werden, da die Nähe von Wasser selbst bei ausgeschaltetem Gerät eine Gefahrquelle darstellen kann.

- Dieses Gerät darf nicht von Personen (betroffenen Kindern) mit eingeschränkter körperlicher, sensorischer oder geistigen Fähigkeiten benutzt werden. Das Gleiche gilt für Personen, die keine Erfahrung mit dem Gerät besitzen oder sich mit ihm nicht auskennen, außer wenn sie von einer für Ihre Sicherheit verantwortlichen Person beaufsichtigt werden, von dieser mit demGebrauch des Gerätes vertraut gemacht wurden. Kindern muss außerdem die Gefahr des mit demGebrauch des Gerätes verbunden gemacht werden. Kindern muss außerdem die Gefahr des mit demGebrauch des Gerätes verbunden gemacht werden. Kindern muss außerdem die Gefahr des mit demGebrauch des Gerätes verbunden gemacht werden. Kindern muss außerdem die Gefahr des mit demGebrauch des Gerätes verbunden gemacht werden.

- Stellen Sie das Gerät nicht mit dem Gerät spielen.

- Benutzen Sie das Gerät nicht unter Aufsicht von geschulten Kundendienstcenter in Kontakt, wenn das Gerät zu Boden gefallen ist sichtbare Schäden aufweist oder nicht richtig funktioniert.

- Legen Sie das Gerät nicht ab solange es eingeschaltet ist. Verwenden Sie nur original Zubehör. Das Gerät nie unbeaufsichtigt betreiben.

- Das Gerät muss ausgeteckt werden: vor Reinigung und Wartung, bei Funktionsstörungen und sofort nach dem Gebrauch. Lassen Sie das Kabel niemals herunter hängen, oder in die Nähe von, oder in Berührung mit einer Wärmequelle oder einer scharfen Kante kommen.

- Wenn das Stromkabel beschädigt ist, darf es, auf ein, jedeswede Gefahr zu vermeiden, nur vom Hersteller, dem Kundendienst oder ähnlich qualifizierten Personen ausgetauscht werden.

- Das Gerät und das Netzteil nicht ins Wasser tauchen und nicht unter fließendes Wasser halten, auch nicht zur Reinigung.

- Fassen Sie das Gerät nicht mit feuchten Händen an oder wenn Sie barfuß sind.

- Stecken Sie das Gerät nicht durch Ziehen am Stromkabel aus, sondern ziehen Sie den Stecker aus der Steckdose.

- Benutzen Sie kein Verlängerungskabel.
- Reinigen Sie das Gerät nicht mit scheuenden oder ätzenden Produkten.
- Betreiben Sie das Gerät nicht bei Temperaturen unter 0 °C oder über 35 °C.

GARANTIE

Jeder Eingriff, außer der im Haushalt üblichen Reinigung und Pflege durch den Kunden muss durch den Kundendienst erfolgen.

Dieses Gerät ist ausschließlich für den Hausgebrauch bestimmt.

Das Gerät ist für gewerbliche Zwecke nicht geeignet.

Bei unsachgemäßer Benutzung erlischt die Garantie.

BEDEUTUNG DES SYMBOLS „DURCHGESCHRIEBENE MÜLLTÖNNE“

Das auf Elektro- und Elektronikgeräten regelmäßig abgebildete Symbol einer durchgeschriebenen Mülltönnne weist darauf hin, dass das jeweilige Gerät am Ende seiner Lebensdauer getrennt vom unsortierten Siedlungsabfall zu erfassen ist.

GETRENNTE ERFASSUNG VON ALTGERÄTEN
Elektro- und Elektronikgeräte, die zu Altfall geworden sind, werden als Altgeräte betrachtet. Besitzer von Altgeräten können diese einer vom unsortierten Siedlungsabfall getrennten Erfassung zuführen. Altgeräte gehören insbesondere in den Hausmüll, sondern in spezielle Sammel- und Rückgabepunkte. Die getrennte Entsorgung eines Haushaltsgerätes, vermerkt mögliche, negative Auswirkungen auf die Umwelt und die menschliche Gesundheit, die durch eine nicht vorschriftsmäßige Entsorgung bedingt sind. Zudem ermöglicht wird die Wiederverwertung der Materialien, aus denen sich das Gerät zusammensetzt, was wiederum eine bedeutende Energie an Energie einspart und somit beiträgt, die Umwelt zu schonen.
Bitte beachten Sie, dass die meisten Altgeräte mit sich bringen. Enthalten die Produkte Batterien und Akkus oder Lampen, die aus dem Altgerät zerstörungsfrei entnommen werden können, sind Sie als Endnutzer gesetzlich dazu verpflichtet, diese vor der Entsorgung zu entnehmen und getrennt als Batterie bzw. Lampe zu entsorgen.

MÖGLICHKEITEN DER RÜCKGABE VON ALTGERÄTEN
Besitzer von Altgeräten aus privaten Haushalten können diese bei den Sammelstellen der öffentlich-rechtlichen Entsorgungsträger oder bei den vom Hersteller oder Vertriebler im Sinne des Elektrogesetzes bereitgestellten unentgeltlich abgeben. Auskünfte zur nächsten Abfallmangelstelle erhalten Sie beim Hersteller oder Händler.

DATENSCHUTZ

Wir weisen alle Endnutzer von Elektro- und Elektronikgeräten darauf hin, dass Sie für das Löschen personenbezogener Daten auf den zu entsorgenden Altgeräten selbst verantwortlich sind.

Diese Sicherheitshinweise sind auch unserer Website **www.rowenta.com** verfügbar.

NL	Lees de instructies voordat u het apparaat gaat gebruiken en vermijd gevaarlijke situaties als gevolg van een verkeerd gebruik.
-----------	---

Haartondeuse

VEILIGHEIDSAADVIJZEN

- Controleer of de spanning van uw elektriciteitsinstallatie overeenkomt met die van het apparaat. Een verkeerde aan-sluiting kan onherstelbare schade veroorzaken die niet door de garantie gedekt wordt.

- De installatie van het apparaat en de gebruik moeten echter beantwoorden aan de in uw land geldende normen.

- Deze tondeuse kan worden gebruikt door kinderen vanaf 3 jaar oud als ze onder continu toezicht staan.

- Dit apparaat mag gebruikt worden door kinderen vanaf 8 jaar, personen met verminderde fysieke, mentale of zintuiglijke capaciteiten en personen die weinig ervaring of kennis hebben op voorwaarde dat ze onder de supervisie staan van een persoon die verantwoordelijk is voor hen of te genoeg richtlijnen gekregen hebben om het apparaat veilig te kunnen hanteren en de gevaren kennen. Kinderen mogen niet met dit apparaat spelen. Schoonmaak- en onderhoudswerkzaamheden mogen nooit door kinderen zonder toezicht uitgevoerd worden.

- Deze tondeuse kan worden gebruikt door kinderen vanaf 3 jaar oud als ze onder continu toezicht staan.

- Dit apparaat mag gebruikt worden door kinderen vanaf 8 jaar, personen met verminderde fysieke, mentale of zintuiglijke capaciteiten en personen die weinig ervaring of kennis hebben op voorwaarde dat ze onder de supervisie staan van een persoon die verantwoordelijk is voor hen of te genoeg richtlijnen gekregen hebben om het apparaat veilig te kunnen hanteren en de gevaren kennen. Kinderen mogen niet met dit apparaat spelen. Schoonmaak- en onderhoudswerkzaamheden mogen nooit door kinderen zonder toezicht uitgevoerd worden.

- Deze tondeuse kan worden gebruikt door kinderen vanaf 3 jaar oud als ze onder continu toezicht staan.

- Waarschuwung: Berg het apparaat op een droge plek op.

- Gebruik het apparaat niet met natte handen in de buurt van badkuipen, douches, wastafels of andere water bevattende reservoirs.

- Wanneer het apparaat in een badkamer gebruikt wordt, haal dan de stekker uit het stopcontact na het gebruik, omdat water gevaarlijk kan zijn, zelfs wanneer het apparaat uitgeschakeld is.

- Dit apparaat is niet bedoeld om te worden gebruikt door kinderen of andere personen, indien hun fysieke, zintuiglijke of mentale vermogen hen niet in staat stellen dit apparaat op een veilige wijze te gebruiken, tenzij zij van tevoren instructies hebben ontvangen betreffende het gebruik van dit apparaat door een verantwoordelijke persoon. Er moet toezicht zijn op kinderen zodat zij niet met het apparaat kunnen spelen.

- Gebruik het apparaat niet meer en neem contact op met een erkende Servicecentrum indien:

- het apparaat gevallen is

- het niet meer normaal werkt.

- De stekker moet uit het stopcontact gehaald worden:

- vóór het reinigen en onderhoud van het apparaat,

- bij storingen tijdens het gebruik,

- zodra u het apparaat niet meer gebruikt.

- Niet gebruiken wanneer het netsoor beschadigd is.

- Niet in water onderdompelen onder de kraan, ook niet voor het reinigen.
- Niet vasthouden met vochtige handen.
- Niet bij het kasje vasthouden wanneer dit heet is, maar aan de handgreep.
- De stekker niet uit het stopcontact halen door aan de snoer te trekken, maar alleen via de stekker.

- Geen verlengsnoer gebruiken.
- Niet reinigen met schurende of corrosieve middelen.
- Niet gebruiken bij temperaturen onder 0 °C en bove n 35 °C.

GARANTIE

Dit apparaat is alleen bestemd voor huishoudelijk gebruik. Het kan niet voor bedrijfsmatig doeleinden gebruikt worden. De garantie is niet geldig in geval van een onveilig gebruik.

De installatie des Geräts muss den in Ihrem Land gültigen Normen entsprechen.

WEES VRIENDELIJK VOOR HET MILIEU!

① Uw apparaat bevat veel materialen die hergebruikt of gerecycled kunnen worden.

② Breng het naar een hiervoor bedoeld verzamelpunt of een erkende servicecentrum dowaal u uw apparaat wilt laten recyclen.

Deze voorschriften kunt u nalezen op onze website **www.rowenta.com**

IT	Leggere le istruzioni prima di utilizzare l'apparecchio per evitare pericoli dovuti a un utilizzo sbagliato.
-----------	--

Regolacapelli

CONSIGLI DI SICUREZZA	- Per la vostra sicurezza, questo apparecchio è conforme alle norme e normative applicabili (DirettiveBassa Tensione, Compatibilità elettromagnetica, Ambiente...).
------------------------------	---

- Verificate che la tensione del vostro impianto elettrico corrisponda a quella dell'apparecchio. Qualsiasi errore di collegamento all'alimentazione può causare danni irreversibili non coperti dalla garanzia.

- L'installazione dell'apparecchio e il suo utilizzo devono tuttavia essere conformi alle norme in vigore nel vostro paese.

- Il regolabarba può essere usato dai bambini se di età superiore a 3 anni e supervisionati.

- Il presente apparecchio può essere utilizzato da bambini di età superiore a 8 anni e da persone con ridotte capacità fisiche, mentali e sensoriali o non dotate di un livello adeguato di formazione e competenza solo nel caso in cui abbiano ricevuto un'apposita supervisione o istruzioni inerenti all'uso sicuro dell'apparecchio e siano persone consapevoli dei pericoli ad esso connessi. I bambini devono astenersi dal giocare con questo apparecchio. La pulizia dell'apparecchio e le relative operazioni di manutenzione non devono essere eseguite da bambini senza la supervisione di un adulto.

- No utilize ningún alargador eléctrico.
- No lo limpie con productos abrasivos o corrosivos.
- No lo utilice con una temperatura inferior a 0°C ni superior a 35°C.

GARANTIA
Su aparato está destinado únicamente a un uso doméstico. No puede utilizarse con fines profesionales. La garantía quedará anulada y dejará de ser válida en caso de un uso incorrecto.

COLABOREMOS EN LA PROTECCIÓN DEL MEDIO AMBIENTE!

① Su aparato contiene un gran número de materiales valorizables o reciclables.

② Llévelo a un punto de recogida o a un servicio técnico autorizado para que realice su tratamiento.

Estas instrucciones también están disponibles en nuestra web **www.rowenta.com**

PT	O atentamente as instruções antes de utilizar o aparelho para evitar qualquer situação de perigo devido a uma utilização incorrecta.
-----------	--

Este aparelho está destinado exclusivamente ad um uso doméstico. Não pode ser utilizado para fins profissionais. A garantia torna-se nula e inválida no caso de um utilização incorrecta.

Estas instrucciones también están disponibles en nuestra web **www.rowenta.com**

PT	O atentamente as instruções antes de utilizar o aparelho para evitar qualquer situação de perigo devido a uma utilização incorrecta.
-----------	--

Este aparelho está destinado exclusivamente ad um uso doméstico. Não pode ser utilizado para fins profissionais. A garantia torna-se nula e inválida no caso de um utilização incorrecta.

Estas instrucciones también están disponibles en nuestra web **www.rowenta.com**

Jeder Eingriff, außer der im Haushalt üblichen Reinigung und Pflege durch den Kunden muss durch den Kundendienst erfolgen.

Dieses Gerät ist ausschließlich für den Hausgebrauch bestimmt.

Das Gerät ist für gewerbliche Zwecke nicht geeignet.

Bei unsachgemäßer Benutzung erlischt die Garantie.

BEDEUTUNG DES SYMBOLS „DURCHGESCHRIEBENE MÜLLTÖNNE“

Das auf Elektro- und Elektronikgeräten regelmäßig abgebildete Symbol einer durchgeschriebenen Mülltönnne weist darauf hin, dass das jeweilige Gerät am Ende seiner Lebensdauer getrennt vom unsortierten Siedlungsabfall zu erfassen ist.

GETRENNTE ERFASSUNG VON ALTGERÄTEN
Elektro- und Elektronikgeräte, die zu Altfall geworden sind, werden als Altgeräte betrachtet. Besitzer von Altgeräten können diese einer vom unsortierten Siedlungsabfall getrennten Erfassung zuführen. Altgeräte gehören insbesondere in den Hausmüll, sondern in spezielle Sammel- und Rückgabepunkte. Die getrennte Entsorgung eines Haushaltsgerätes, vermerkt mögliche, negative Auswirkungen auf die Umwelt und die menschliche Gesundheit, die durch eine nicht vorschriftsmäßige Entsorgung bedingt sind. Zudem ermöglicht wird die Wiederverwertung der Materialien, aus denen sich das Gerät zusammensetzt, was wiederum eine bedeutende Energie an Energie einspart und somit beiträgt, die Umwelt zu schonen.
Bitte beachten Sie, dass die meisten Altgeräte mit sich bringen. Enthalten die Produkte Batterien und Akkus oder Lampen, die aus dem Altgerät zerstörungsfrei entnommen werden können, sind Sie als Endnutzer gesetzlich dazu verpflichtet, diese vor der Entsorgung zu entnehmen und getrennt als Batterie bzw. Lampe zu entsorgen.

MÖGLICHKEITEN DER RÜCKGABE VON ALTGERÄTEN
Besitzer von Altgeräten aus privaten Haushalten können diese bei den Sammelstellen der öffentlich-rechtlichen Entsorgungsträger oder bei den vom Hersteller oder Vertriebler im Sinne des Elektrogesetzes bereitgestellten unentgeltlich abgeben. Auskünfte zur nächsten Abfallmangelstelle erhalten Sie beim Hersteller oder Händler.

Diese Sicherheitshinweise sind auch unserer Website **www.rowenta.com** verfügbar.

Dieses Gerät ist ausschließlich für den Hausgebrauch bestimmt.

Das Gerät ist für gewerbliche Zwecke nicht geeignet.

Bei unsachgemäßer Benutzung erlischt die Garantie.

Bei unsachgemäßer Benutzung erlischt die Garantie.

Bei unsachgemäßer Benutzung erlischt die Garantie.

Bei unsachgemäßer Benutzung erlischt die Garantie.

Bei unsachgemäßer Benutzung erlischt die Garantie.

Bei unsachgemäßer Benutzung erlischt die Garantie.

Bei unsachgemäßer Benutzung erlischt die Garantie.

Bei unsachgemäßer Benutzung erlischt die Garantie.

Bei unsachgemäßer Benutzung erlischt die Garantie.

Bei unsachgemäßer Benutzung erlischt die Garantie.

Bei unsachgemäßer Benutzung erlischt die Garantie.

Bei unsachgemäßer Benutzung erlischt die Garantie.

Bei unsachgemäßer Benutzung erlischt die Garantie.

Bei unsachgemäßer Benutzung erlischt die Garantie.

Bei unsachgemäßer Benutzung erlischt die Garantie.

Bei unsachgemäßer Benutzung erlischt die Garantie.

Bei unsachgemäßer Benutzung erlischt die Garantie.

Bei unsachgemäßer Benutzung erlischt die Garantie.

Bei unsachgemäßer Benutzung erlischt die Garantie.

Bei unsachgemäßer Benutzung erlischt die Garantie.

Bei unsachgemäßer Benutzung erlischt die Garantie.

Bei unsachgemäßer Benutzung erlischt die Garantie.

Bei unsachgemäßer Benutzung erlischt die Garantie.

Bei unsachgemäßer Benutzung erlischt die Garantie.

Bei unsachgemäßer Benutzung erlischt die Garantie.

Bei unsachgemäßer Benutzung erlischt die Garantie.

Bei unsachgemäßer Benutzung erlischt die Garantie.

Bei unsachgemäßer Benutzung erlischt die Garantie.

Bei unsachgemäßer Benutzung erlischt die Garantie.

Bei unsachgemäßer Benutzung erlischt die Garantie.

Bei unsachgemäßer Benutzung erlischt die Garantie.

Bei unsachgemäßer Benutzung erlischt die Garantie.

Bei unsachgemäßer Benutzung erlischt die Garantie.

Bei unsachgemäßer Benutzung erlischt die Garantie.

Bei unsachgemäßer Benutzung erlischt die Garantie.

Bei unsachgemäßer Benutzung erlischt die Garantie.

Bei unsachgemäßer Benutzung erlischt die Garantie.

Bei unsachgemäßer Benutzung erlischt die Garantie.

Bei unsachgemäßer Benutzung erlischt die Garantie.

- Lire le instructions avant d'utiliser l'appareil et éviter tout danger dû à une mauvaise utilisation.

- Toute erreur de branchement peut causer des dommages irréversibles non couverts par la garantie.

- L'installation de l'appareil et son utilisation doivent toutefois être conforme aux normes en vigueur dans votre pays.

- Cette tondeuse peut être utilisée par des enfants âgés d'au moins 3 ans sous surveillance.

- Cet appareil peut être utilisé par des enfants âgés de 8 ans et plus et des personnes

- Strižnik za lashe lahko uporabljajo otroci starejši od 3 let, če so pod nadzorom.

- Napravo lahko uporabljajo otroci stari 8 let ali več in osebe z zmanjšanimi fizičnimi, senzornimi ali umskimi sposobnostmi ali brez izkušenj in znanja, če so pod nadzorom ali deležni navodil v zvezi z varno uporabo naprave in razumejo možne nevarnosti. Otroci se z napravo ne smejo igrati. Pri čiščenju in vzdrževanju otroci brez nadzora ne smejo biti prisotni.

- Če je napajalni kabl naprave poškodovan, ga mora zaradi nevarnosti električnega udara zamenjati proizvajalec, njegov pooblaščen servis ali ustrezno usposobljena oseba.

• **OPOZORILO:** Aparat uporabite na suhem mestu.

• Naprave ne uporabljajte v bližini kopalnih kadi, tuš kabin, umivalnikov ali posod, ki vsebujejo vodo. Če napravo uporabljate v kopalnici, jo po uporabi izklopite iz vtičnice, saj lahko bližina vode predstavlja nevarnost tudi, ko je naprava izklopljena.
• Naprava ni predvidena za uporabo s strani osebe (kamor so vključeni tudi otroci) z zmanjšanimi fizičnimi, dušnimi ali duševnimi sposobnostmi, ali oseba, ki ni mogoče izkušeni z napravo, oziroma je ne poznaajo, razen če oseba, ki odgovarja za njihovo varnost, poskuša za nadzor ali za predhodno usposabljanje o uporabi naprave.
• Poškodb je treba za nadzor otrok in prepovedi, da se igrajo z napravo.
• Napravo morate izkločiti iz omrežja pred čiščenjem in vzdrževanjem, v primeru nepravilnega delovanja, takoj po prenehanju uporabe.

• Ne uporabljajte naprave in se obrnite na pooblaščen servisni center:
- v primeru padca naprave na tla
- če ne deluje pravilno.
• Ne uporabljajte naprave, če je kabl poškodovan.
• Ne rotapljajte je v vodo in ne postavljajte pod pipo, niti pri čiščenju.
• Ne držite je v vlažnih rokah.
• Ne držite je za ohišje, ki je vroče, ampak za ročaj.
• Ne izključite tako, da povlečete za kabel, ampak izvlecite vtičak.
• Ne uporabljajte električnega posteljskega.
• Ne čistite na grobimi ali korozivnimi sredstvi.
• Ne uporabljajte je pri temperaturi, ki je nižja od 0° C in višja od 35° C.

GARANCIJA
Naprava je namenjena samo za uporabo v gospodinjstvih. Ne sme se uporabljati v profesionalne namene. V primeru napačne uporabe postane garancija nična in neveljavna.

SODELUJMO PRI PRIZADEVANJUH ZA ZAŠČITO OKOLJA!

ⓘ Vaša naprava vsebuje številne vredne materiale, ki se lahko reciklirajo.
Ⓜ Zato jo odnesite na zbirno mesto, če ga ni pa ob pooblaščen servisni center, kjer jo bodo ustrezno predelali.

Ta navodila se nahajajo tudi na naši spletni strani www.rowenta.com

SK
Pred prvo uporabo priročnik preberite pokrya o predčehatje nebezpečnostne sposobnosti nepravilno manipulacije.

zastrižhávač vlasov

BEZPEČNOSTNA POKRYKA

• Aby bola zaistená Vaša bezpečnosť, tento prístroj zodpovedá platným normám a predpisom (špecifickým a nízkoim napätím, e elektomagnetnej kompatibilita, o životnom prostredí, ...).
• Skontrolujte, či napätie vašej elektrickej inštalácie zodpovedá napätiu vášho prístroja. Akékoľvek nesprávne zapojenie môže spôsobiť nenávratnú škodu, na ktorú sa záruka nevzťahuje.
• Inštalácia prístroja a jeho používanie musia byť v súlade s normami platnými vo Vašom štáte.

• zastrižhávač vlasov môže byť používaný deťmi od 3 rokov pod dohľadom.

• Toto zariadenie môže byť používané deťmi od veku 8 rokov a osobami so zníženými fyzickými, zmyslovými alebo mentálnymi schopnosťami, alebo osobami s nedostatkom skúsenosti a vedomostí, ak sú pod dohľadom alebo boli oboznámené s bezpečným použitím tohto zariadenia a rozumnej možným rizikám. Deti si so spotrebičom nesmú hrať. Čistenie a používateľskú údržbu nesmú vykonávať deti bez dozoru.

• Ak je napájací kábel poškodený, je potrebné, aby ho vymenil výrobca, jeho záručnýk servis alebo osoba s odbornou kvalifikáciou, aby sa predišlo nebezpečenstvu.

• **UPOZORNENIE:** Predčítajte tým jej životnosť. Prístroj udržiavajte v suchu.

• Tento prístroj sa nesmie používať v blízkosti vaní, spích, umývadiel ani iných nádob, v ktorých sa nachádza voda.
• Pri používaní prístroja v kúpeľni, prístroj po použití odpojte z elektrickej siete, pretože blízkosť vody môže predstavovať nebezpečenstvo aj v prípade, že je prístroj vypnutý.
• Tento prístroj nesmie používať osoby vrátane detí, ktoré majú zniženú fyzickú, senzórnu alebo mentálnu schopnosť, alebo osoby, ktoré nemajú na to skúsenosti alebo vedomosti, okrem prípadov, keď im pri tom pomáha osoba zodpovedná za ich bezpečnosť, dozor alebo osoba, ktorá ich vopred poučí o používaní tohto prístroja. Je vhodné dohliadať na deti, aby ste si boli istí, že sa s týmto prístrojom nehrajú.
• Prístroj nepoužívajte a obráťte sa na autorizované servisné stredisko, ak i prístroj spadol, ak normálne nefunguje.
• Prístroj je potrebné odpojiť z elektrickej siete: pred čistením a údržbou, v prípade, že dôjde k prevádzkovým poruchám a keď ste ho prestali používať.
• Prístroj nepoužívajte, ak je poškodený napájací kábel.
• Neponarajte ho do vody, ani ak by ste ho chceli očistiť.
• Nechytajte ho vlhkými rukami.
• Prístroj nechytajte za teplú časť, ale za rukoväť.
• Pri odpojení z elektrickej siete netiahte za napájací kábel, ale za zástrčku.
• Nepoužívajte elektrický predčisovač sňurou.
• Nečistite ho drsnými ani korozívnymi prostriedkami.
• Nepoužívajte ho v prípade, že teplota v interiéri klesá pod 0° C alebo vystúpila nad 35° C.

PRÍSPEJTE K OCHRANE ŽIVOTNÉHO PROSTREDIA!
• Tento prístroj obsahuje veľa zhodnotiteľných alebo recyklovateľných materiálov.
• Odovzdajte ho na zberné miesto, alebo ak takéto miesto chýba, tak autorizovanému servisnému stredisku, ktoré zabezpečí jeho likvidáciu.

Tieto inštrukcie sú dostupné aj na našich webstránkach www.rowenta.com

BG
Прочетте указанията, преди да използвате уреда, за да избегнете всякакви рискове, предизвикани от неправилна употреба.

Машинка за подстригване

СЪБЕТИ ЗА БЕЗОПАСНОСТ

• За вашата безопасност този уред съответства на стандартите и на действащата нормативна уредба (Нисковолтова директива, Директива за електромагнитна съвместимост, Директива за опазване на околната среда и др.).
• Проверете дали захранването на уреда отговаря на електрическата ви мрежа. Неправилното захранване може да причини необратими повреди, които не се покриват от гаранция.
• Инсталирането на уреда и използването му трябва да отговарят на действащите стандарти във вашата държава.

• Машинката за подстригване може да се използва от деца на възраст 3 или повече години под наблюдение от възрастни.

• Този уред може да се използва от деца над 8 години и лица с ограничени физически, сетивни или умствени способности, или лица без опит и знания, ако са поставени под наблюдение или бъдат инструктирани за безопасната му употреба, и разбират опасностите. С уреда не трябва да си играят деца. Да не се извършва почистване и поддръжка от деца, оставени без надзор.

• Ако захранващият кабел е повреден, да за избегнете всякакви рискове, той трябва да бъде сменен от производителя, от сервиза за гаранционно

обслужване или от лица със сходна квалификация.

• **ВНИМАНИЕ:** По този начин ще удължите живота на уреда. Уредът трябва да се съхранява сух.

• Не използвайте уреда в близост до вани, душ-кабини, мивки, басейни или други съдове, съдържащи вода.
• Ако използвате уреда в банята, изключете го от мрежата веднага след употребата, защото близостта с вода може да предстлява опасност дори когато уредът не е включен.
• Уредът не е предвиден да бъде използван от лица (включително от деца), които физически, сетивни или умствени способности са ограничени, или лица без опит и знания освен ако отговорно за тяхната безопасност лице наблюдава и дава предварителни указания относно ползването на уреда. Нагледжайте децата, за да се уверите, че не играят с уреда.
• Не използвайте уреда в се съхраняват с одобрен сервизен център, в слу- чая не уредът е падал или не работи нормално.
• Уредът трябва да бъде изключен от захранването: преди почистване и всякакви поправки/поддръжка, при неправилна работа, веднага след като приключите работата с не.
• Не използвайте уреда, ако кабелът е повреден
• Не потапяйте и не мийте с вода дори при почистване.
• Не хащайте с мокри ръце.
• Не хащайте за корпуса, който се нагрява, а за дръжката.
• Не дърпайте захраняния кабел, а щепсел, за да го изключите от мрежата.
• Не използвайте удължители.
• Не използвайте абразивни или корозивни препарати за почистване.
• Не използвайте при температура по-ниска от 0°С и по-висока от 35°С.

ГАРАНЦИЯ

Този уред е предназначен само за домашна употреба. Не е предназначен за професионални цели. Гаранцията се обесвица при неправилна употреба.

ДА УЧАСТВАМЕ В ОПАЗВАНЕТО НА ОКОЛНАТА СРЕДА!

ⓘ Уредът е изработен от различни материали, които могат да се предадат на вторични суровини или да се рециклират.
• Предайте го в специален център или, ако няма такъв, в одобрен сервис, за да бъде преработен.

Тези инструкции могат да бъдат намерени също и на нашия уебсайт www.rowenta.com

RO
Cititi instructiunile înainte de a utiliza aparatul, pentru a evita orice pericol cauzat de o utilizare necorespunzatoare.

Машина дe тuns пáрул

• Pentru siguranța dumneavoastră, acest aparat este conform normelor și reglementărilor aplicabile (directivele privind echipamentele de joasă tensiune, compatibilitatea electromagnetă, mediul inconjurător, etc.).
• Verificați ca tensiunea instalatelor dumneavoastră electrice să corespundă cu cea a aparatului dumneavoastră. Conectarea la o tensiune necorespunzătoare poate provoca daune permanente care nu sunt acoperite prin garanție.
• Instalarea aparatului și utilizarea sa trebuie să fie, totuși, conforme normelor în vigoare din țara dumneavoastră.

• Aparatul de tuns părul poate fi folosit de copii cu vârsta peste 3 ani sub supraveghere.

• Acest aparat poate fi folosit de copii cu peste 8 ani și de persoanele cu dizabilități fizice, senzoriale sau mintale sau fără experiență în utilizare numai sub supraveghere sau dacă au fost instruiți în folosirea aparatului în siguranță și dacă înțeleg riscurile implicate. Nu lăsați copii să se joace cu aparatul. Nu permiteți copiilor să realizeze curățarea sau întreținerea aparatului nesupravegheați.

• Dacă cablul de alimentare este deteriorat, acesta trebuie să fie înlocuit de fabricant, de serviciul post-vânzare al acestuia sau de către persoane cu o calificare similară pentru evitarea unui pericol.

• **ATENȚIONARE:** Păstrați aparatul într-un loc uscat.

• Nu utilizați acest aparat în apropierea unor căzi de baie, căzi de duș, chiuvete sau a altor recipiente care conțin apă.
• Când utilizați aparatul în baie, scoateți-l din priză după utilizare, pentru că apropierea de apă poate reprezenta un pericol chiar și când aparatul este oprit.
• Acest aparat nu a fost conceput pentru a fi folosit de persoane (inclusiv copii) cu incapacități fizice, senzoriale sau mentale diminuate sau de persoane fără experiență sau cunoștințe privind utilizarea unor aparate asemănătoare. Excepție constituie cazul în care acesta persoane sunt supravegheate de o persoană responsabilă de siguranță lor sau au beneficiat din partea persoanei respective de instruiții prealabile referitoare la utilizarea aparatului. Este recomandată supravegherea copiilor, pentru a vă asigura că accepta nu se joacă cu aparatul.
• Nu utilizați aparatul dumneavoastră și contactați un centru de servicii autorizat dacă: aparatul dumneavoastră a căzut, dacă acesta nu funcționează normal.
• Aparatul trebuie scos din priză: înainte de operațiunile de curățare și întreținere, în caz de funcționare anormală, imediat după ce ați terminat utilizarea acestuia.
• Nu utilizați aparatul în cazul în care cablul este deteriorat.
• Nu scufundați aparatul în apă și nu-l treceți sub apă nici măcar pentru curățare.
• Nu țineți aparatul cu mâinile ude.
• Nu apucați corpul aparatului care este cald, ci mânerul acestuia.
• Pentru a scoate aparatul din priză, nu trageți de cablul de alimentare, ci apucați fișa.
• Nu utilizați un prelungitor electric.
• Nu curățați aparatul folosind produse abrazive sau corozive.
• Nu utilizați aparatul la o temperatură sub 0°C și peste 35°C.

GARANȚIE

Aparatul dumneavoastră este destinat exclusiv unei utilizări domestice. Aparatul nu poate fi utilizat în scopuri profesionale. Garanția este valabilă și în pierde valabilitatea în cazul unei utilizări incorecte.

SA PARTICIPĂM LA PROTECȚIA MEDIULUI!

ⓘ Aparatul dumneavoastră conține numeroase materiale valorificabile sau reciclabile.
• Predați-l în un punct de colectare sau, în lipsa acestuia, la un centru de servicii autorizat pentru a fi procesat în mod corespunzător.

Instrucțiunile sunt disponibile și pe website-ul nostru www.rowenta.com

BS
Próčitajte instrukcije prije upotrebe aparata, u cilju izbjegavanja svake moguće opasnosti od nepravilne upotrebe.

Aparat za šišanje

SIGURNOSNI SAVJETI

• U cilju vaše sigurnosti, ovaj uređaj je sukladan s važećim normama i propisima (Direktiva o najnižem naponu, elektromagnetnoj kompatibilnosti, okolišu...).
• Provjerite da li napon vaše električne instalacije odgovara naponu vašega aparata. Svaka greška prilikom priključivanja, može izazvati nepovratna oštećenja koja nisu obuhvaćena garancijom.
• Instalacija aparata i njegova upotreba moraju u svakom slučaju biti u skladu s propisima koji su na snazi u vašoj zemlji.
• Uredaj nije predviđen za uporabu od strane osoba (uključujući djecu) čije su fizičke, osjetljive ili mentalne sposobnosti smanjene, niti od strane osoba bez iskustva ili poznavanja, osim ako se one ne mogu okoristiti, putem osobe zadužene za nadzor.

• Ako je napajajući kabl u povredan, da za izbegetne

vsjakaivi risikove, той трябва да бъде сменен от производителя, от сервиза за гаранционно

• Ako je napajajući kabl u povredan, da za izbegetne vsjakaivi risikove, той трябва да бъде сменен от производителя, от сервиза за гаранционно

• Ako je napajajući kabl u povredan, da za izbegetne vsjakaivi risikove, той трябва да бъде сменен от производителя, от сервиза за гаранционно

• Не използвайте уреда в близост до вани, душ-кабини, мивки, басейни или други съдове, съдържащи вода.
• Ако използвате уреда в банята, изключете го от мрежата веднага след употребата, защото близостта с вода може да представлява опасност дори когато уредът не е включен.
• Уредът не е предвиден да бъде използван от лица (включително от деца), които физически, сетивни или умствени способности са ограничени, или лица без опит и знания освен ако отговорно за тяхната безопасност лице наблюдава и дава предварителни указания относно ползването на уреда. Нагледжайте децата, за да се уверите, че не играят с уреда.
• Не използвайте уреда в се съхраняват с одобрен сервизен център, в слу- чая не уредът е падал или не работи нормално.
• Уредът трябва да бъде изключен от захранването: преди почистване и всякакви поправки/поддръжка, при неправилна работа, веднага след като приключите работата с не.
• Не използвайте уреда, ако кабелът е повреден
• Не потапяйте и не мийте с вода дори при почистване.
• Не хащайте с мокри ръце.
• Не хащайте за корпуса, който се нагрява, а за дръжката.
• Не дърпайте захраняния кабел, а щепсел, за да го изключите от мрежата.
• Не използвайте удължители.
• Не използвайте абразивни или корозивни препарати за почистване.
• Не използвайте при температура по-ниска от 0°С и по-висока от 35°С.

GARANCIJA

Vaš aparat je namijenjen samo za upotrebu u domaćinstvu. Ne smije se koristiti u profesionalne svrhe. U slučaju neispravne upotrebe, garancija se poništava.

ZAŠTITA ŽIVOTNE SREDINE JE NA PRVOM MJESTU!

ⓘ Vaš uređaj sadrži vrijedne materijale koje je moguće ponovo koristiti ili reciklirati.
• Uredaj zbrinite na lokalno sabirno mjesto za skupljanje otpada iz domaćinstva.

Tyto instrukce jsou k nahlédnutí také na našich stránkách www.rowenta.com

HU
Használat előtt olvassa el az utasításokat, hogy elkerülje a nem megfelelő használatból adódó veszélyeket.

Hajnyíró

BIZTONSÁGI TANÁCSOK

• Az Ön biztonságá érdekében ez a készülék megfelel a hatályos szabványoknak és szabványosoknak (kifejezettségre, elektromágnes kompatibilitás, környezetvédelem, biztonságos környezet).
• Ellenőrizze, hogy elektromos hálózatának feszültsége megegyezik készüléké tápfeszültségével. Minden csatlakoztatási hiba javíthatatlan károkat okozhat, ameyekek a garancia nem fed.
• Ugyanakkor a készülék beszerelése és használata eleget kell tegyen az országában hatályos szabványoknak.
• Ezt a hajnyíró gépet 3 éves vagy annál idősebb gyermekek felügyelet alatt használhatják.

• A készülékek 8 év feletti gyermekek és csökkentett fizikai, érzékszervi vagy mentális képességekkel rendelkező, illetve gyakorlat és tudás nélküli személyek csak felügyelet mellett, illetve akkor használhatják, ha útmutatást kaptak a készülék biztonságos használatáról és megismerték a velük járó veszélyeket. A gyerekek soha ne játszzanak a készülékkel! A gyerekek felügyelet nélkül soha ne végezzenek takarítást vagy karbantartást a készülékkel!

• Abban az esetben, ha a tápkábel meg van sérülve, ezt a gyártónak, az ügyfélszolgálatk alkalmazottjának, vagy egy helyi képzettzettség szakembernek kell kicserélnie, minden veszély elkerülése érdekében.

• **FIGYELMEZTETÉS:** A készülék zárág helyen tárolandó

• Ne használja a készüléket fürdőkád, zuhanyozó, mosdókagyló vagy egyéb víztároló mellett. Amikor fürdőszobában használja a készüléket, használat után azonnal húzza ki a csatlakozódugaszt, mert a víz közbeékel veszélyt jelent, még akkor is, ha a készülék ki van kapcsolva.

• Tilos a készülék használatá olyan személyek által (beleértve a gyerekeket is), akiknek fizikai, érzékelési vagy szellemi képességeik korlátozottak, valamint olyan személyek által, akik nem rendelkeznek a készülék használatára vonatkozó gyakorlatral vagy ismeretekkel. Kivétel képeznek azok a személyek, akik egy, a biztonságukért felelős személy által vannak felügyelve, vagy akikkel ez a személy előzetesen ismeretterti a készülék használatára vonatkozó utasításokat. Ajánlott a gyerekek felügyelete, annak érdekében, hogy ne játszzanak a készülékkel.
• Húzza ki a készülék csatlakozódugaszt a következő esetekben: tisztítás é karbantartás előtt,működési rendellenességek esetén, amint befolyt az eszköz.
• A következő esetekben ne használja a készüléket és vegye fél a kapcsolót egy hivatalos szervizközponttal: a készülék leest, rendellenesen működik.
• Ne használja a készüléket, ha a tápkábel megsérült.

• Ne használja a készüléket, ha a tápkábel megsérült.
• Ne merte vibze és ne tartsa víz alá, még tisztítás esetén sem.
• Ne fogja meg nedves kézzel.
• Ne a borítósáhnál, hanem a fogantyúnál fogva nyúljon a készülékhez.
• Áramlaniánskor ne a kábelnél fogva, hanem a dugasznál fogva húzza ki a készüléket.
• Ne használjon elektromos hosszabítókat.
• Ne tisztítsa szőrös vagy maró hatóanyagokkal.
• Ne használja 0°C alatt vagy 35°C feletti hőmérséklet esetén.

GARANCIJA

A készülék kizárólag otthoni használatra alkalmas. Nem használható professzionális célokra. A garancia érvényt vesztí nem megfelelő használat esetén.

VEGYÜNK RÉSZT A KÖRNYEZETVÉDELMEBEN!

ⓘ Az Ön készüléke számos értékesíthető vagy újrahasznosítható anyagot tartalmaz.
• Predați în șii pierde valabilitatea în cazul unei utilizări incorecte.

Ezen utmutatások weboldalunkon is elérhetőek: www.rowenta.com

HR
Prije uporabe uređaja pažljivo pročitaite upute i sačuvajte ih.

Šišać za kosu

SIGURNOSNI SAVJETI

• U cilju vaše sigurnosti, ovaj uređaj je sukladan s važećim normama i propisima (Direktiva o najnižem naponu, elektromagnetnoj kompatibilnosti, okolišu...).
• Provjerite odgovora li napon vaše električne instalacije naponu vašega uređaja. Svaka greška u priključivanju, može izazvati nepovratna oštećenja koja nisu obuhvaćena jamstvom.
• Instalacija uređaja i njegova uporaba moraju u svakom slučaju biti sukladni s propisima koji su na snazi u vašoj zemlji.

• Uređaj smiju koristiti djeca dobi od 3 godine pod nadzorom.

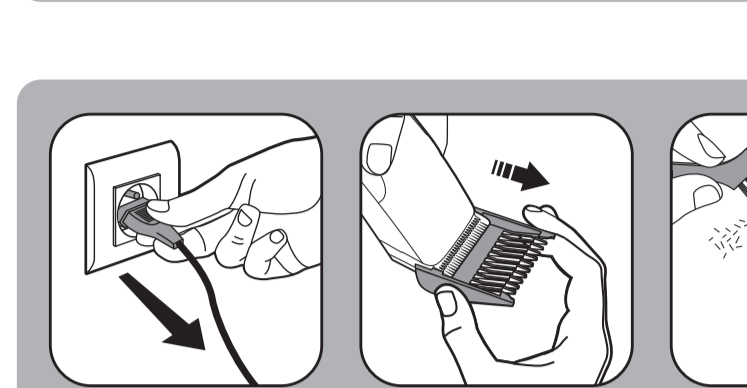
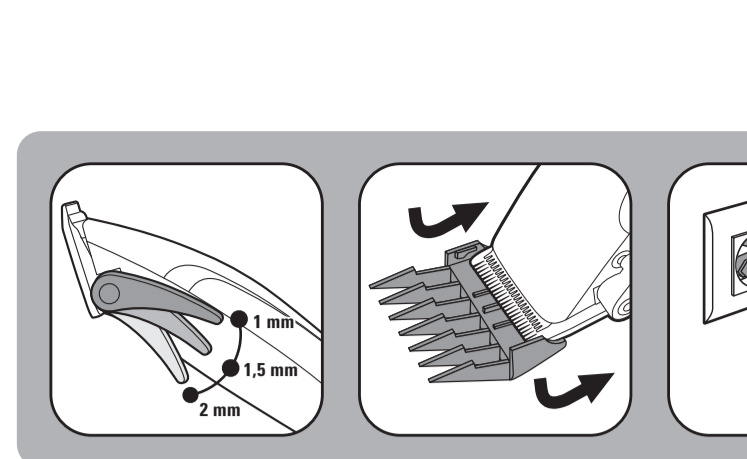
• Ovak uređaj mogu koristiti djeca starija od 8 i više godina te osobe sa smanjenim fizičkim, osjetiljnim ili mentalnim sposobnostima ili manjkom iskustva i znanja, ako su pod nadzorom ili im se daju upute za rad s uređajem na siguran način te razumiju s time povezane opasnosti. Djeca se ne smiju igrati s uređajem. Djeca ne smiju čistiti ni održavati uređaj bez nadzora.

• Ako je napajajući kabl u povredan, njega mora zamijeniti proizvođač, njegov ovlašteni servis ili osoba sličnih kvalifikacija, u cilju izbjegavanja svake eventualne opasnosti.

• **BUDITE OPREZNI:** Čuvajte uređaj na suhom. Ne rabite uređaj u blizini kade, tuševa, lavaboa i drugih prijemnih posuda koje sadržavaju vodu.
• Kad se uređaj koristi u kupatilu, isključite ga iz mreže nakon uporabe, jer blizina vode može predstavljati opasnost čak i kad je uređaj zaustavljen.
• Ovaj uređaj nije predviđen za uporabu od strane osoba (uključujući djecu) čije su fizičke, osjetljive ili mentalne sposobnosti smanjene, niti od strane osoba bez iskustva ili poznavanja, osim ako se one ne mogu okoristiti, putem osobe zadužene za nadzor.

• Ako je napajajući kabl u povredan, njega mora zamijeniti proizvođač, njegov ovlašteni servis ili osoba sličnih kvalifikacija, u cilju izbjegavanja svake eventualne opasnosti.

• **BUDITE OPREZNI:** Držite aparat na suhom. Ne rabite aparat u blizini kade, tuševa, lavaboa i drugih prijemnih posuda koje sadrže vodu. Kad se aparat koristi u kupatilu, isključite ga iz mreže nakon upotrebe, jer blizina vode može predstavljati opasnost čak i kad je aparat isključen.
• Ovaj aparat nije predviđen za upotrebu od strane osoba (uključujući djecu) čije su fizčke, čine ili mentalne sposobnosti smanjene, niti od strane osoba bez iskustva ili poznavanja, osim ako se one ne mogu okoristiti, putem osobe zadužene



ZASTITA OKOLIŠA NA PRVOM JE MJESTU!
ⓘ Vaš uređaj sadrži vrijedne materijale koje je moguće ponovno koristiti ili reciklirati.
• Uredaj zbrinite na lokalno sabirno mjesto za otpad i kućanstva.

Ove upute dostupne su i na našoj web stranici www.rowenta.com

SR
Pročitajte uputstva pre korišćenje uređaja da biste sprečili sve opasnost nastale zbog nepravilne upotrebe.

BEZBEDNOSNI SAVETI

• U cilju Vaše bezbednosti, ovaj aparat je u skladu sa važećim normama i propisima (Direktiva o najnižem naponu, elektromagnetnoj kompatibilnosti, okolišu...).
• Provjerite da li napon u Vašem domaćinstvu odgovara naponu vašega aparata. Svaka greška kod priključivanja može da izazove nepovratna oštećenja koja nisu obuhvaćena garancijom.
• Instalacija aparata i njegova upotreba moraju u svakom slučaju da budu u skladu sa propisima koji važe u Vašoj zemlji.

• Aparat mogu da koriste deca sa navršenih 8 godina i starija, hendikepirane osobe kao i lica bez iskustva i znanja ako su pod nadzorom osobe odgovorne za njihovu bezbednost. Deca ne treba da se igraju aparatom. Deca bez nadzora ne treba da čiste i koriste aparat.

• Ako je kabl za napajanje oštećen, mora ga zameniti kvalifikovana osoba u ovlašćenom servisu da bi se izbegla eventualna opasnost.

• **BUDITE OPREZNI:** držite aparat na suvom.

• Ne koristite aparat u blizini kade, tuša i drugih izvora vode.
• Ako aparat koristite u kupatilu, isključite ga iz struje nakon upotrebe, jer blizina vode može da predstavlja opasnost čak i kada je aparat isključen.
• Nije predviđeno da aparat koristite u deca, hendikepirane osobe kao ni lica koja nisu upoznata sa radom aparata. Mogu ga koristiti samo ako su pod nadzorom osobe od govorne za njihovu bezbednost. Deca ne mogu da uputstvom za upotrebu aparata. Decu treba nadzirati sve vreme da se ni u kom slučaju ne igraju aparatom.
• Ako je aparat pao ili ne funkcioniše propisno, ne koristite ga već odmah kontaktirajte ovlašćeni servis.
• Uvek isključite aparat iz struje: pre čišćenja, ako aparat nepravilno funkcioniše i odmah nakon upotrebe.
• Ne koristite ako je kabl oštećen.
• Ne uranjajte niti stavljajte pod vodu, čak ni kod čišćenja.
• Ne držite vlažnim rukama.
• Ne držite za kućište, koje je vruće, nego za dršku.
• Ne isključujte iz mreže povlačenjem za kabl, već za utikač.
• Ne koristite električni produžni kabl.
• Ne čistite gumbrni i korozivnim proizvodima.
• Ne koristite na temperaturi nižoj od 0° C i višoj od 35° C.

GARANCIJA

Vaš aparat namenjen je samo za upotrebu u domaćinstvu. On ne može da se koristi za profesionalne svrhe. U slučaju nepravilne upotrebe, garancija se poništava.

ZASTITA ŽIVOTNE SREDINE JE NA PRVOM MESTU!
ⓘ Vaš uređaj sadrži vredne materijale koji mogu ponovo da se koriste ili re-cikliraju.
• Odložite uređaj na lokalno mesto za skupljanje otpada iz domaćinstva.

Ove instrukcije nalaze se i na našoj web stranici www.rowenta.com

ET
Lugege juhised enne seadme kasutamist läbi, et vältida valesel kasutamistest tulenevat võimalik ohtuolukordi.

Juukselõikur

TURVANÕUDED
• Teie turvalisuse tagamiseks vastab seade sellele kohaldatavatele normatiividele ja seadsetele (Madalpingiseadmete, Elektromagnetilise Ühilduvuse ja Keskkonkaaitse kohta käivad direktiivid).
• Kontrollige, et kasutatav võrgupinge vastaks seadme juures nõutavale. Valesel voolu-võrku ühendamine võib seadme rikkuks ning sellised vigastused ei käi garantii alla.
• Igal juhul tuleb seade paigaldada ja seada kasutada kooskõlselt kasutamisiirgiga kehtiva seadusandlusega.

• Vähemalt 3-aastased lapsed võivad kasutada juukselõikurit täiskasvanu järelevalvel alles.
• Seadet võivad kasutada lapsed alates 8. eluaastast või vähemend füüsiliste, sensoorsete või mentaalset võimetega isikud, samuti isikud kellel puuduvad kogemused ja teadmised, juhul kui neid on seadme ohtu kasutamise osas eelnevalt juhendatud või koolitatud ning nad mõistavad sellest tulenevaid ohte. Lapsed ei tohi seadmega mängida. Lapsed ei tohi seadet järelevalveta puhastada ega hooldata.

• Kui toitejuht

Ovaj dokument je originalno proizveden i objavljen od strane proizvođača, brenda Rowenta, i preuzet je sa njihove zvanične stranice. S obzirom na ovu činjenicu, Tehnoteka ističe da ne preuzima odgovornost za tačnost, celovitost ili pouzdanost informacija, podataka, mišljenja, saveta ili izjava sadržanih u ovom dokumentu.

Napominjemo da Tehnoteka nema ovlašćenje da izvrši bilo kakve izmene ili dopune na ovom dokumentu, stoga nismo odgovorni za eventualne greške, propuste ili netačnosti koje se mogu naći unutar njega. Tehnoteka ne odgovara za štetu nanесenu korisnicima pri upotrebi netačnih podataka. Ukoliko imate dodatna pitanja o proizvodu, ljubazno vas molimo da kontaktirate direktno proizvođača kako biste dobili sve detaljne informacije.

Za najnovije informacije o ceni, dostupnim akcijama i tehničkim karakteristikama proizvoda koji se pominje u ovom dokumentu, molimo posetite našu stranicu klikom na sledeći link:

<https://tehnoteka.rs/p/rowenta-trimer-tn1609-akcija-cena/>