

## Uputstvo za upotrebu

JLAB slušalice Go Air Pop Lilac



Tehnoteka je online destinacija za upoređivanje cena i karakteristika bele tehnike, potrošačke elektronike i IT uređaja kod trgovinskih lanaca i internet prodavnica u Srbiji. Naša stranica vam omogućava da istražite najnovije informacije, detaljne karakteristike i konkurentne cene proizvoda.

Posetite nas i uživajte u ekskluzivnom iskustvu pametne kupovine klikom na link:

<https://tehnoteka.rs/p/jlab-slusalice-go-air-pop-lilac-akcija-cena/>



GO AIR POP  
SLUŠALICE

**Drago nam je da vam se sviđa JLab!  
Ponosimo se svojim proizvodima i potpuno stojimo iza njih.**



#### IHRE GARANTIE

Svi zahtjevi iz jamstva podliježu odobrenju proizvođača JLab te prema našoj procjeni. Zadržite dokaz o kupnji kako biste osigurali pravo na jamstvo.



#### KONTAKTIRAJTE NAS

Obratite nam se na adresu [support@jlab.com](mailto:support@jlab.com) ili posjetite [intl.jlab.com/contact](http://intl.jlab.com/contact)

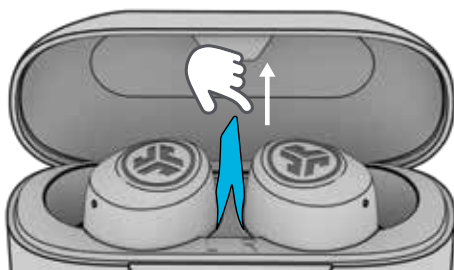
## REGISTRIRAJTE SE DANAS

[intl.jlab.com/register](http://intl.jlab.com/register)

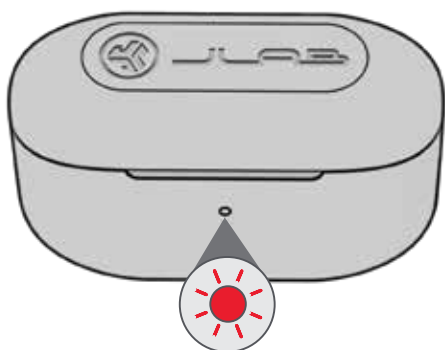
Ažuriranja proizvoda | Savjeti za korištenje  
Često postavljana pitanja i ostalo

## BLUETOOTH UPARIVANJE

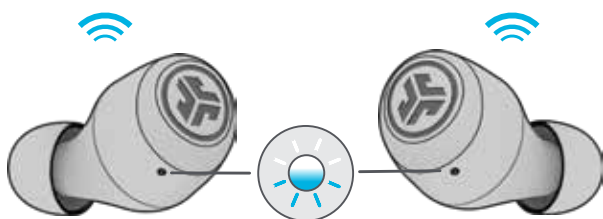
- 1 Uklonite umetak i zaklopite kutiju.



- 2 Upaljeno crveno svjetlo označava punjenje. Izvadite slušalice iz kutije.

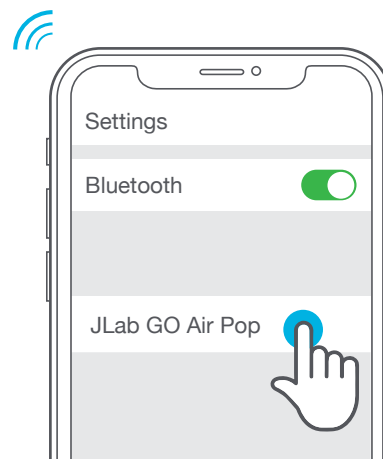
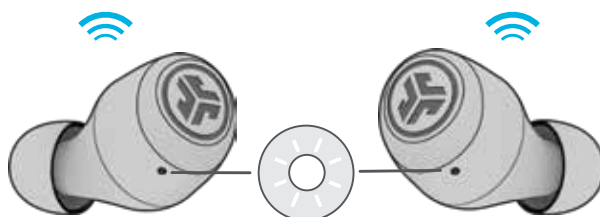


- 3 Jedna slušalica će zatreptati plavim/bijelim svjetlom kao indikator spremnosti na uparivanje vašeg uređaja.



- 4 Odaberite "JLab GO Air Pop" u Bluetooth postavkama vašeg uređaja kako biste se povezali.

Zvučni alarm s dva pišteća zvuka nakon kojeg će zatreperiti bijele lampice pokazatelj su povezanosti.



#### DODAVANJE NOVOG / DODATNIH UREĐAJA:

Isključite Bluetooth na svim prethodno povezanim uređajima. Uključite Bluetooth na novom uređaju.

Slušalice izvadite iz kutije. Slušalice će automatski prijeći u Bluetooth uparivanje.

Odaberite "JLab GO Air Pop" u postavkama uređaja kako biste se povezali.

## FUNKCIJE GUMBA



### SMANJIVANJE GLASNOĆE:

Jedan dodir

**SIRI (iOS) ili "OK GOOGLE" (ANDROID):** Dva dodira

**PRETHODNA PJESMA:** Pritisnuti i držati pritisnutim više od 1 sekunde

**POVEĆAVANJE GLASNOĆE:** Jedan dodir

**REPRODUKCIJA / PAUZIRANJE:** Dva dodira

**SLJEDEĆA PJESMA:**

Pritisnuti i držati pritisnutim više od 1 sekunde

**ODGOVARANJE NA POZIV:** Jedan dodir

**PREKIDANJE POZIVA:** Dva dodira

**ODBACIVANJE DOLAZNOG POZIVA:** Pritisnuti i držati pritisnutim više od 1 sekunde

**PROMJENA EKVALIZATORA:** Trostruki dodir

## GLASOVNE UPUTE

**UKLJUČENO** = Zvoni

**BLUETOOTH POVEZAN** = 2 zvučna signala

**NISKA RAZINA BATERIJE** = "Low battery"  
(manje od 20%)

**ISKLJUČENO** = Zvoni

## POSEBNI EQ<sup>3</sup> ZVUČNI NAČINI RADA

Taknite ili desnu ili lijevu slušalicu 3 puta za odabir različitih načina ekvalizatora (GO Air Pop će izmjenjivati 3 različite postavke ekvalizatora).



**JLab SIGNATURE**  
(Jedan Zvučni Signal)

Karakterističan zvuk  
JLab C3™ s pojačanim  
vokalima i basom



**BALANCED**  
(Dva Zvučna Signala)

Ravnomjeran zvuk  
bez dodatnih  
pojačanjazvuka

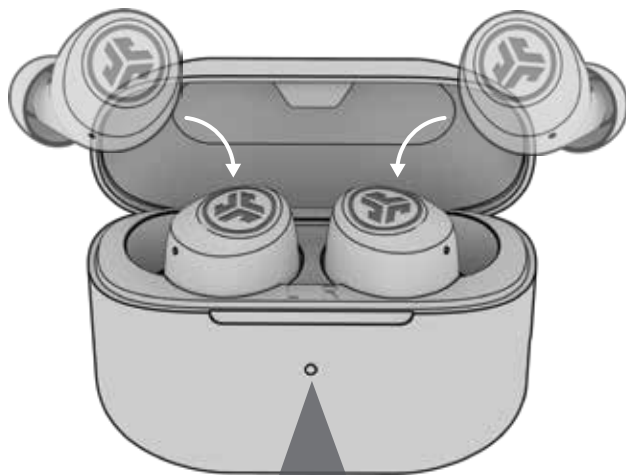


**BASS BOOST**  
(Tri Zvučna Signala)

Pojačan bas i  
sub-bas

## PUNJENJE SLUŠALICA

**1** Slušalice će se isključiti kada su stavljene u kutiju i tada će se početi puniti.

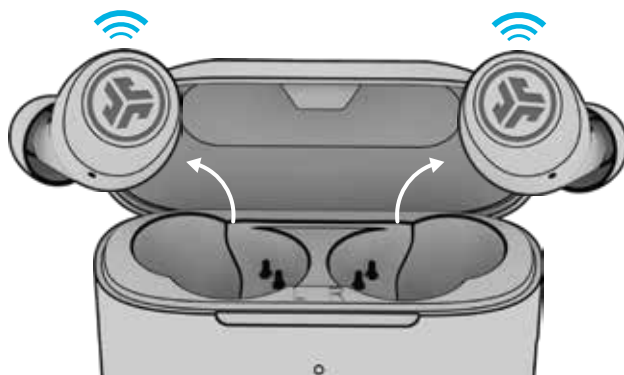


**Postojano crveno svjetlo**  
Kutija 100-25%



**4x crveno treptanje**  
Kutija manje od 25%  
(punjenje kutije)

**2** Slušalice će se automatski uključiti i povezati kada su izvadene iz kutije.

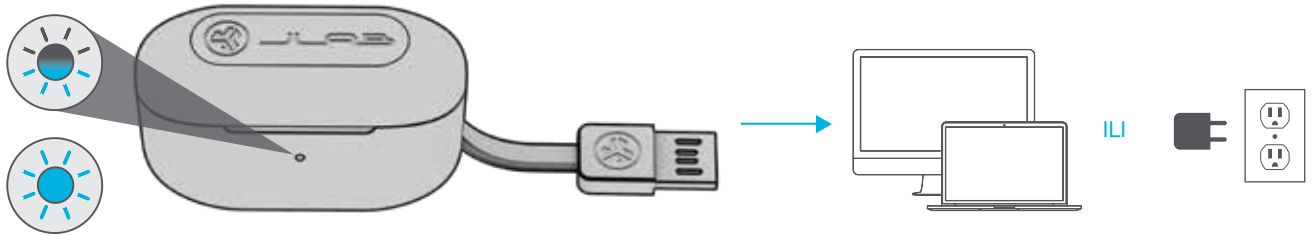


## PUNJENJE KUTIJE

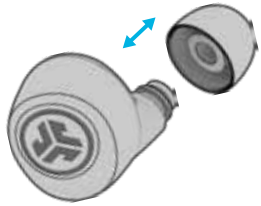
Uključite GO Air Pop u računalo ili na USB izlazni priključak 5V 1A (ili manji).

Punjenje  
**Treptajuće plavo svjetlo**

Potpuno napunjeno  
**Postojano plavo svjetlo**



## POSTAVLJANJE



Isprobajte sve vrste vrhova slušalica radi odabira onih koje najbolje pristaju i imaju najbolju priljubljenost.

Postavite slušalicu u ušni kanal i malo je zarotirajte radi postizanja najbolje priljubljenosti.

## BRZI SAVJETI

- Lijevu i desnu slušalicu se može slušati neovisno kod slušanja glazbe i telefonskih poziva. Jednostavno odaberite jednu i izvadite je iz kutije radi povezivanja.
- Samo JEDAN Bluetooth uređaj može biti povezan u jednom trenutku. Isključite Bluetooth na neželjenim uređajima i uključite Bluetooth na odabranom uređaju kako biste ga povezali.
- Slušalice u potpunosti posušite prije nego što ih stavite u kutiju za punjenje kako biste izbjegli oštećivanje kutije. Slušalice su otporne na znoj/vodu, ali kutija nije.

## UPOZORENJE

**Slušalice u potpunosti posušite prije nego što ih stavite u kutiju za punjenje kako biste izbjegli oštećivanje kutije.**

Slušalice su otporne na znoj/vodu, ali kutija nije.



## RJEŠAVANJE PROBLEMA

**Neuspješno povezivanje ili slušalice nisu povezane jedna s drugom (Ručno resetiranje)**

- 1 Slušalice držite u kutiji, a na Bluetooth postavkama vašeg uređaja zaboravite "JLab GO Air Pop".
- 2 Brzo taknite 7 puta jednu slušalicu u kutiji za punjenje. Slušalica će zatreptati 4 puta.
- 3 Brzo taknite 7 puta drugu slušalicu u kutiji za punjenje. Slušalica će zatreptati 4 puta.
- 4 Izvadite obje slušalice iz kutije za punjenje. Jedna će slušalica imati postojano bijelo svjetlo, a druga će treptati plavo/bijelo kao pokazatelj spremnosti na uparivanje s vašim uređajem.

Filmovi s uputama na stranici: [INTL.JLAB.COM/MANUALS](https://intl.jlab.com/manuals)

## POZOR

- Izbjegavajte ekstremnu vrućinu, hladnoću i vlagu.
- Izbjegavajte pad ili gnječenje slušalica.
- Na umetcima za uho može se nakupiti ušna smola, što uzrokuje smanjenu kvalitetu zvuka. Smolu pomno uklonite vatenim štapićem ili drugim malim alatom kako biste popravili kvalitetu zvuka.
- Ako osjećate neugodu ili bol, pokušajte stišati zvuk ili privremeno prestanite upotrebljavati slušalice.
- Ako vam je neprestano neugodno tijekom uporabe ovoga proizvoda, prestanite ga upotrebljavati i obratite se liječniku.



**Kupnja proizvoda | Obavijesti o proizvodu | Razradite svoje slušalice**

JLab Store + Burn-in Tool



[INTL.JLAB.COM](https://intl.jlab.com)

Ovaj dokument je originalno proizveden i objavljen od strane proizvođača, brenda JLab, i preuzet je sa njihove zvanične stranice. S obzirom na ovu činjenicu, Tehnoteka ističe da ne preuzima odgovornost za tačnost, celovitost ili pouzdanost informacija, podataka, mišljenja, saveta ili izjava sadržanih u ovom dokumentu.

Napominjemo da Tehnoteka nema ovlašćenje da izvrši bilo kakve izmene ili dopune na ovom dokumentu, stoga nismo odgovorni za eventualne greške, propuste ili netačnosti koje se mogu naći unutar njega. Tehnoteka ne odgovara za štetu nanесenu korisnicima pri upotrebi netačnih podataka. Ukoliko imate dodatna pitanja o proizvodu, ljubazno vas molimo da kontaktirate direktno proizvođača kako biste dobili sve detaljne informacije.

Za najnovije informacije o ceni, dostupnim akcijama i tehničkim karakteristikama proizvoda koji se pominje u ovom dokumentu, molimo posetite našu stranicu klikom na sledeći link:

<https://tehnoteka.rs/p/jlab-slusalice-go-air-pop-lilac-akcija-cena/>