

Uputstvo za upotrebu

HP bežični miš 240 Bluetooth 43N05AA crveni



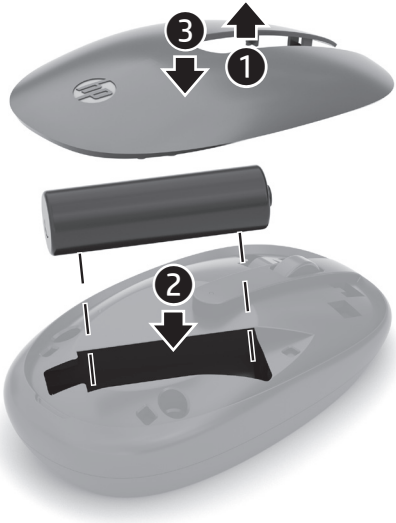
Tehnoteka je online destinacija za upoređivanje cena i karakteristika bele tehnike, potrošačke elektronike i IT uređaja kod trgovinskih lanaca i internet prodavnica u Srbiji. Naša stranica vam omogućava da istražite najnovije informacije, detaljne karakteristike i konkurentne cene proizvoda.

Posetite nas i uživajte u ekskluzivnom iskustvu pametne kupovine klikom na link:

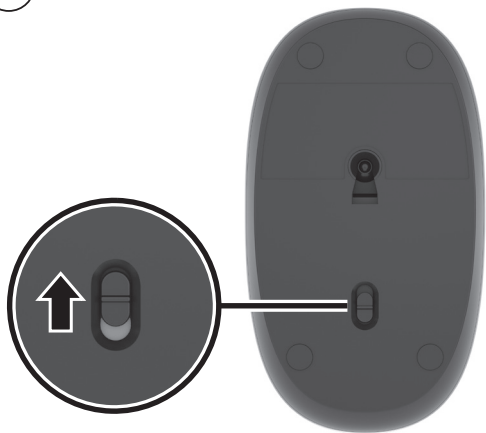
<https://tehnoteka.rs/p/hp-bezicni-mis-240-bluetooth-43n05aa-crveni-akcija-cena/>



1



2



ENGLISH	
Slowly blinking	The mouse is in pairing mode.
Solid	The mouse is paired.
Quickly blinking	The mouse failed to pair.
Slowly blinking after the initial pairing	The battery is low. Replace battery.
عربية	
الماوس في وضع الإقران.	وامض ببطء
تم إقران الماوس.	متصل
وامض بسرعة	تعذر إقران الماوس.
وامض ببطء بعد عملية الإقران منخفضة. استبدل البطارية.	وامض ببطء بعد عملية الإقران منخفضة. استبدل البطارية.
BAHASA INDONESIA	
Berkedip lambat	Mouse dalam mode penyandingan.
Solid	Mouse disandingkan.
Berkedip cepat	Mouse gagal disandingkan.
Berkedip lambat setelah penyandingan awal	Daya baterai rendah. Ganti baterai.

БЪЛГАРСКИ	
Бавно мигане	Мишката е в режим на свояване.
Свети, не мига	Мишката е свюена.
Бързо мигане	Мишката не може да се свдвои.
Бавно мигане след първоначалното свдояване	Батерията е с нисък заряд. Сменете батерията.
ČESKY	
Pomalů bliká	Myš je v režimu párování.
Svití	Myš je spárována.
Rychle bliká	Myš se nepodařilo spárovat.
Po počátečním párování pomalu bliká	Úroveň nabití baterie je nízká. Vyměňte baterii.
DANSK	
Blinker langsomt	Musen er i pardannelsesstilstand.
Konstant lys	Musen er parret.
Blinker hurtigt	Musen kunne ikke danne par.
Blinker langsomt efter den første parring	Batteriet skal lades op. Udskift batteriet.

DEUTSCH	
Blinkt langsam	Die Maus ist im Kopplungsmodus.
Leuchtet	Die Maus ist gekoppelt.
Blinkt schnell	Die Maus konnte nicht gekoppelt werden.
Blinkt nach der ersten Kopplung langsam	Die Batterie ist fast leer. Ersetzen Sie die Batterie.
ESPAÑOL	
Parpadeando lentamente	El mouse está en modo de emparejamiento.
Fijo	El mouse está emparejado.
Parpadeando rápidamente	El mouse no pudo emparejarse.
Parpadeando lentamente después del emparejamiento inicial	Queda poca batería. Reemplace la batería.
ΕΛΛΗΝΙΚΑ	
Αναβοσβήνει αργά	Το ποντίκι είναι σε λειτουργία σύζευξης.
Ανάβει σταθερά	Η σύζευξη του ποντικιού έχει επιτευχθεί.
Αναβοσβήνει γρήγορα	Η σύζευξη του ποντικιού απέτυχε.
Αναβοσβήνει αργά μετά την αρχική σύζευξη	Το επίπεδο φόρτισης της μπαταρίας είναι χαμηλό. Αντικαταστήστε την μπαταρία.

FRANÇAIS	
Clignotement lent	La souris est en mode de couplage.
Allumé	La souris est associée.
Clignotement rapide	La souris n'a pas réussi à s'associer.
Clignotement lent après le couplage initial	La batterie est faible. Remplacez la batterie
HRVATSKI	
Polako trepće	Miš je u načinu rada za uparivanje.
Svijetli	Miš je uparen.
Brzo trepće	Miš se nije uspio upariti.
Polako trepće nakon početnog uparivanja	Razina napunjenosti baterije je niska. Zamijenite bateriju.

ITALIANO	
Lampeggiante, lenta	Il mouse è nella modalità di abbinamento.
Fisso	Il mouse è abbinato.
Lampeggiante, rapida	Abbinamento del mouse non riuscito.
Lampeggiante lenta dopo l'abbinamento iniziale	La carica della batteria è bassa. Sostituire la batteria.
ҚАЗАҚША	
Баяу жыпылықтайды	Тінтуір жұптасу күйінде.
Қалыпты күйінде жанады	Тінтуір жұптастырылды.
Жылдам жыпылықтайды	Тінтуір жұптастырылмады.
Алғашқы рет жұптастырылғаннан кейін баяу жыпылықтайды	Батарея заряды төмен. Батареяны ауыстырыңыз.

LATVISKI	
Lēni mirgo	Pele darbojas pāri savienošanas režīmā.
Deg nepārtraukti	Pele ir savienota pāri.
Ātri mirgo	Peli neizdevās savienot pāri.
Lēni mirgo pēc sākotnējās savienošanas pāri	Akumulatoram ir zems uzlādes līmenis. Nomainīt akumulatoru.
LIETUVIŠKAI	
Lėtai mirksi	Pele veikia susiejimo režimu.
Šviečia	Pele susieta.
Greitai mirksi	Peleš susieti nepavyko.
Lėtai mirksi po pradinio susiejimo	Akumuliatorius senka. Pakeiskite akumuliatorių.
MAGYAR	
Lassan villog	Az egér párosítási üzemmódban van.
Folyamatosan világít	Az egér párosítva van.
Gyorsan villog	Az egeret nem sikerült párosítani.
Lassan villog a kezdeti párosítás után	Az akkumulátor töltöttsége alacsony. Cserélje az akkumulátort.

NEDERLANDS	
Knippert langzaam	De muis bevindt zich in de koppelingsmodus.
Continu	De muis is gekoppeld.
Knippert snel	Koppelen van de muis is mislukt.
Knippert langzaam na de eerste koppeling	De accu heeft weinig voeding. Vervang de accu.
NORSK	
Blinker sakte	Musen er i paringsmodus.
Lyser uavbrutt	Musen er parret.
Blinker raskt	Musen ble ikke parret.
Blinker sakte etter den første paringen	Batterinivået er lavt. Bytt ut batteriet.

POLSKI	
Powoli miga	Mysz jest w trybie parowania.
Świeci stałym światłem	Mysz jest sparowana.
Szybko miga	Nie udało się sparować myszy.
Powoli miga po wstępny m parowaniu	Niski poziom baterii. Wymień baterię.

PORTUGUÉS	
Intermitente lenta	O rato está no modo de emparelhamento.
Fixa	O rato está emparelhado.
Intermitente rápida	Não foi possível emparelhar o rato.
Intermitente lenta após o emparelhamento inicial	A bateria está fraca. Substitua a bateria.
PORTUGUÉS (BRASIL)	
Piscando lentamente	O mouse está no modo de emparelhamento.
Acesa	O mouse está emparelhado.
Piscando rapidamente	O mouse não foi emparelhado.
Piscando lentamente após o emparelhamento inicial	A carga da bateria está baixa. Substitua a bateria.

ROMÂNĂ	
Intermitențe lente	Mouse-ul este în modul de împerechere.
Lumină staționară	Mouse-ul este împerecheat.
Intermitențe rapide	Mouse-ul nu a fost împerecheat.
Cipește lent după împerecherea inițială	Acumulatorul are un nivel redus de încărcare. Înlocuiți bateria.
РУССКИЙ	
Медленно мигает	Мышь в режиме связывания.
Светится, не мигая	Выполнено связывание мыши.
Быстро мигает	Не удалось выполнить связывание мыши.
Медленно мигает после исходного связывания	Низкий уровень заряда батареи. Замените батарею.
SLOVENČINA	
Pomalé blikanie	Myš je v režime párovania.
Svieti	Myš je spárovaná.
Rýchle blikanie	Myš sa nepodarilo spárovať.
Pomalé blikanie po úvodnom párovaní	Batéria je takmer vybitá. Vymeňte batériu.

SLOVENŠČINA	
Počasi utripa	Miška je v načinu seznanjanja.
Sveti	Miška je seznanjena.
Hitro utripa	Miške ni bilo mogoče seznaniti.
Počasi utripa po začetnem seznanjanju	Baterija je skoraj prazna. Zamenjajte jo.
SUOMI	
Vilkku hitaasti	Hiiri on laiteparin muodostamistilassa.
Palaa tasaisesti	Hiireen on muodostettu pariliitos.
Nopeasti vilkkuva	Hiiren yhdistäminen laitepariksi epäonnistui.
Hitaasti vilkkuva ensimmäisen laiteparin muodostamisen jälkeen	Pariston varaus on heikko. Vaihda paristo.
SRPSKI	
Sporo treperi	Miš je u režimu uparivanja.
Svetli	Miš je uparen.

Treperi brzo	Uparivanje miša nije uspeo.
Treperi sporo nakon početnog uparivanja	Baterija je na izmaku. Zamenite bateriju.
SVENSKA	
Långsamt blinkande	Musen är i parkopplingsläge.
Fast	Musen är parkopplad.
Snabbt blinkande	Musen parkopplades inte.
Blinkar långsamt efter den första parkopplingen	Låg batterinivå. Byt batteri.

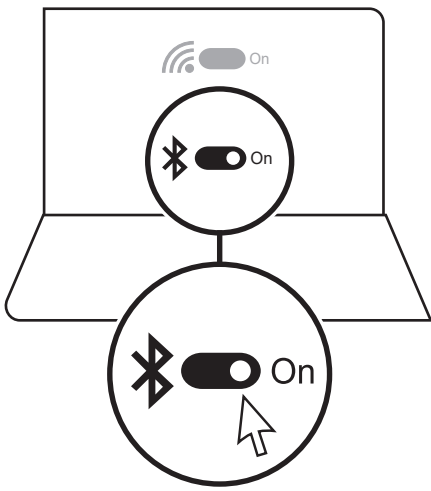
ไทย	
กะพริบช้าๆ	เมาส์อยู่ในโหมดจับคู่
สว่างนิ่ง	จับคู่มouse แล้ว
กะพริบถี่ๆ	การจับคู่มouse ล้มเหลว
กะพริบช้าๆ หลังการจับคู่ครั้งแรก	แบตเตอรี่ที่เหลือน้อย เปลี่ยนแบตเตอรี่

TÜRKÇE	
Yavaşça yanıp sönmeye	Fare, eşleştirme modundadır.
Sabit yanma	Fare eşleştirilmiştir.
Hızla yanıp sönmeye	Fare eşleştirilemedi.
İlk eşleştirmeden sonra yavaşça yanıp sönmeye	Pil şarjı düşük. Pili değiştirin.
УКРАЇНСЬКА	
Повільно блимає	Миша в режимі утворення пари.
Горить	Пару створено.
Швидко блимає	Не вдалося створити пару.
Повільно блимає після створення пари	Низький заряд батарейки. Замініть її.

日本語	
ゆっくり点滅	マウスがペアリングモードです。
点灯	マウスがペアリングされています。
すばやく点滅	マウスがペアリングに失敗しました。
最初のペアリング後にゆっくり点滅	バッテリーの容量が低下しています。バッテリーを交換してください。
한국어	
천천히 깜박임	마우스가 페어링 모드입니다.
켜져 있음	마우스가 페어링되었습니다.
빠르게 깜박임	마우스가 페어링에 실패했습니다.
처음 페어링 후에 천천히 깜박임	배터리 잔량이 적습니다. 배터리를 교체하십시오.
简体中文	
缓慢闪烁	鼠标处于配对模式。
常亮	鼠标已配对。
快速闪烁	鼠标配对失败。

繁體中文	
緩慢閃爍	滑鼠處於配對模式。
恆亮	滑鼠已配對。
快速閃爍	滑鼠無法配對。
初始配對後緩慢閃爍	電池電量偏低。更換電池。

3



4 <http://www.hp.com/support>



To download the *Bluetooth® Pairing User Guide*, go to <http://www.hp.com/support>.

عربية
لتنزيل دليل المستخدم لإقران Bluetooth، انتقل إلى <http://www.hp.com/support>.

BAHASA INDONESIA
Untuk mengunduh *Panduan Pengguna Penyandingan Bluetooth*, kunjungi <http://www.hp.com/support>.

БЪЛГАРСКИ
За да изтеглите *Bluetooth Pairing User Guide* (Ръководство за потребителя за Bluetooth двояване), посетете <http://www.hp.com/support>.

ČESKY
Pokud chcete stáhnout *Uživatelskou příručku párování zařízení Bluetooth*, přejděte na stránku <http://www.hp.com/support>.

DANSK
Download *brugervejledningen om pardannelse med Bluetooth* på <http://www.hp.com/support>.

DEUTSCH
Zum Herunterladen des *Bluetooth Kopplung Benutzerhandbuchs* gehen Sie zu <http://www.hp.com/support>.

ESPAÑOL
Para descargar la *Guía del usuario para el emparejamiento de Bluetooth*, vaya a <http://www.hp.com/support>.

ΕΛΛΗΝΙΚΑ
Για να πραγματοποιήσετε λήψη του *Οδηγού χρήσης σύζευξης Bluetooth*, μεταβείτε στη διεύθυνση <http://www.hp.com/support>.

FRANÇAIS
Pour télécharger le *Guide de l'utilisateur du couplage Bluetooth*, rendez-vous sur <http://www.hp.com/support>.

HRVATSKI
Da biste preuzeli *korisnički priručnik za Bluetooth uparivanje*, idite na <http://www.hp.com/support>.

ITALIANO
Per scaricare il documento *Bluetooth Pairing User Guide* (Manuale utente per l'abbinamento Bluetooth), visitare la pagina <http://www.hp.com/support>.

ҚАЗАҚША
Bluetooth арқылы жұптасуға арналған пайдаланушы нұсқаулығын жүктеп алу үшін <http://www.hp.com/support> веб-сайтына өтіңіз.

LATVISKI
Lai lejupielādētu *Bluetooth savienošanas pāri lietotāja rokasgrāmatu*, dodieties uz vietni <http://www.hp.com/support>.

LIETUVIŠKAI
Norėdami atsisiųsti „*Bluetooth*“ *susiejimo vartotojo vadovą*, eikite į <http://www.hp.com/support>.

MAGYAR
A *Bluetooth-párosítási felhasználói útmutató* letöltéséhez keresse fel a <http://www.hp.com/support> oldalt.

NEDERLANDS
Om de *Gebruikershandleiding Bluetooth-koppeling* te downloaden, gaat u naar <http://www.hp.com/support>.

NORSK
Hvis du vil laste ned *brukerhåndboken for Bluetooth-paring*, gå til <http://www.hp.com/support>.

POLSKI
Aby pobrać dokument *Bluetooth Pairing User Guide* (Instrukcja parowania urządzeń Bluetooth), przejdź na stronę <http://www.hp.com/support>.

PORTUGUÉS
Para transferir o *Manual do Utilizador de Emparelhamento Bluetooth*, aceda a <http://www.hp.com/support>.

PORTUGUÉS (BRASIL)
Para baixar o *Manual do Usuário de Emparelhamento Bluetooth*, acesse <http://www.hp.com/support>.

ROMÂNĂ
Pentru a descărca *Bluetooth Pairing User Guide* (Ghidul de utilizare pentru împerechere Bluetooth), accesați <http://www.hp.com/support>.

РУССКИЙ
Чтобы загрузить *Руководство пользователя по связыванию по Bluetooth*, перейдите на страницу <http://www.hp.com/support>.

SLOVENČINA
Ak chcete prevziať *Používateľskú príručku párovania Bluetooth*, prejdite na lokalitu <http://www.hp.com/support>.

SLOVENŠČINA
Če želite prenesti *Uporabniški vodnik za seznanjanje Bluetooth*, pojdite na spletno mesto <http://www.hp.com/support>.

SUOMI
Lataa *Bluetooth-laiteparin muodostuksen käyttöopas* osoitteesta <http://www.hp.com/support>.

SRPSKI
Da biste preuzeli *Vodič za korisnike za Bluetooth uparivanje*, idite na <http://www.hp.com/support>.

SVENSKA
Du kan hämta *Användarhandboken för parkoppling med Bluetooth* på <http://www.hp.com/support>.

ไทย
หากต้องการดาวน์โหลด คู่มือผู้ใช้การจับคู่ Bluetooth ให้ไปที่ <http://www.hp.com/support>

TÜRKÇE
Bluetooth Eşleştirme Kullanıcı Kılavuzunu indirmek için <http://www.hp.com/support> adresini ziyaret edin.

УКРАЇНСЬКА
Щоб завантажити *Посібник користувача з утворення пари через Bluetooth*, перейдіть на сторінку <http://www.hp.com/support>.

日本語
『Bluetoothペアリングユーザーガイド』をダウンロードするには、<http://www.hp.com/support> にアクセスしてください。

한국어
*Bluetooth 페어링 사용 설명서*를 다운로드하려면 <http://www.hp.com/support> 페이지를 방문하십시오.

简体中文
要下载《Bluetooth配对用户指南》，请访问 <http://www.hp.com/support>。

繁體中文
若要下載《Bluetooth配對使用指南》，請前往 <http://www.hp.com/support>。



For regulatory information, scan the QR code or go to www.hp.com/go/regulatory.

للحصول على المعلومات التنظيمية، امسح رمز الاستجابة السريعة ضوئيًا أو انتقل إلى الموقع www.hp.com/go/regulatory.

Untuk mendapat informasi pengaturan, pindai kode QR atau buka www.hp.com/go/regulatory.

За нормативна информация сканирайте QR кода или отидете на www.hp.com/go/regulatory.

Chcete-li získat informace o předpisech, naskenujte QR kód nebo přejděte na stránku www.hp.com/go/regulatory.

Du kan få lovgivningsmæssige oplysninger ved at scanne QR-koden eller gå til www.hp.com/go/regulatory.

Um die Zulassungsinformationen anzuzeigen, scannen Sie den QR-Code oder gehen Sie zu www.hp.com/go/regulatory.

Para obtener información normativa, escanee el código QR o vaya a www.hp.com/go/regulatory.

Για πληροφορίες σχετικά με τους κανονισμούς, σαρώστε τον κωδικό QR ή μεταβείτε στη διεύθυνση www.hp.com/go/regulatory.

Pour obtenir des informations sur les réglementations, scannez le code QR ou consultez le site www.hp.com/go/regulatory.

Da biste pregledali informacije o pravnim propisima, skenirajte QR kod ili idite na www.hp.com/go/regulatory.

Per informazioni sulle normative, eseguire la scansione del codice QR o visitare la pagina www.hp.com/go/regulatory.

Нормативтік ақпарат алу үшін QR кодын сканерлеңіз немесе www.hp.com/go/regulatory веб-бетін ашыңыз.

Lai iegūtu normatīvo informāciju, skenējiet QR kodu vai dodieties uz vietni www.hp.com/go/regulatory.

Reglamentinę informaciją rasite nuskenavę QR kodą arba svetainėje www.hp.com/go/regulatory.

Egyéb jogi tudnivalókért olvassa be a QR-kódot, vagy látogasson el a www.hp.com/go/regulatory webhelyre.

Scan de QR-code of ga naar www.hp.com/go/regulatory voor informatie over regelgeving.

RMN/型號/型号: HSA-A015M

© Copyright 2021 HP Development Company, L.P.

Bluetooth is a trademark owned by its proprietor and used by HP Inc. under license.

The information contained herein is subject to change without notice. The only warranties for HP products and services are set forth in the express warranty statements accompanying such products and services. Nothing herein should be construed as constituting an additional warranty. HP shall not be liable for technical or editorial errors or omissions contained herein.

First Edition: July 2021

For forskriftsinformasjon skanner du QR-koden eller gå til www.hp.com/go/regulatory.

Aby uzyskać informacje o przepisach prawnych, zeskanuj kod QR lub przejdź na stronę www.hp.com/go/regulatory.

Para obter informações de regulamentação, faça a leitura do código QR ou aceda a www.hp.com/go/regulatory.

Para informações regulamentares, faça a leitura do código QR ou acesse www.hp.com/go/regulatory.

Pentru informații despre reglementări, scanați codul QR sau accesați www.hp.com/go/regulatory.

Для получения нормативной информации отсканируйте QR-код или откройте веб-страницу www.hp.com/go/regulatory.

Regulačné informácie získate naskenovaním QR kódu alebo na stránke www.hp.com/go/regulatory.

Za upravne informacije skenirajte kodo QR ali obiščite spletno mesto www.hp.com/go/regulatory.

Saat tietoja säädöksistä skannaamalla QR-koodin tai siirtymällä osoitteeseen www.hp.com/go/regulatory.

Za informacije o propisima skenirajte QR kód ili posetite www.hp.com/go/regulatory.

För reglerande information skannar du QR-koden eller gå till www.hp.com/go/regulatory.

สามารถดูข้อมูลระเบียบข้อบังคับได้โดยการสแกนคิวอาร์โค้ด หรือไปที่ www.hp.com/go/regulatory

Yasal düzenleme bilgileri için, QR kodunu tarayın veya www.hp.com/go/regulatory adresine gidin.

Щоб отримати регулятивну інформацію, відскануйте QR-код або перейдіть на веб-сторінку www.hp.com/go/regulatory.

規制に関する情報を確認するには、QRコードをスキャンするか、www.hp.com/go/regulatory にアクセスしてください。

규정 정보를 확인하려면 QR 코드를 스캔하거나 www.hp.com/go/regulatory 페이지를 방문하십시오.

有关管制信息，请扫描二维码或前往 www.hp.com/go/regulatory。

如需法規資訊，請掃描 QR 碼或前往 www.hp.com/go/regulatory。

PRINTER: Replace this box with Printed- In (PI) Statement(s) as per spec.
NOTE: This box is simply a placeholder. PI Statement(s) do not have to fit inside the box but should be placed in this area.



M59314-B21

Ovaj dokument je originalno proizveden i objavljen od strane proizvođača, brenda hp, i preuzet je sa njihove zvanične stranice. S obzirom na ovu činjenicu, Tehnoteka ističe da ne preuzima odgovornost za tačnost, celovitost ili pouzdanost informacija, podataka, mišljenja, saveta ili izjava sadržanih u ovom dokumentu.

Napominjemo da Tehnoteka nema ovlašćenje da izvrši bilo kakve izmene ili dopune na ovom dokumentu, stoga nismo odgovorni za eventualne greške, propuste ili netačnosti koje se mogu naći unutar njega. Tehnoteka ne odgovara za štetu nanесenu korisnicima pri upotrebi netačnih podataka. Ukoliko imate dodatna pitanja o proizvodu, ljubazno vas molimo da kontaktirate direktno proizvođača kako biste dobili sve detaljne informacije.

Za najnovije informacije o ceni, dostupnim akcijama i tehničkim karakteristikama proizvoda koji se pominje u ovom dokumentu, molimo posetite našu stranicu klikom na sledeći link:

<https://tehnoteka.rs/p/hp-bezicni-mis-240-bluetooth-43n05aa-crveni-akcija-cena/>