

Uputstvo za upotrebu (EN)

LOGITECH set bežični miš i tastatura MK330 SR(YU)

logitech



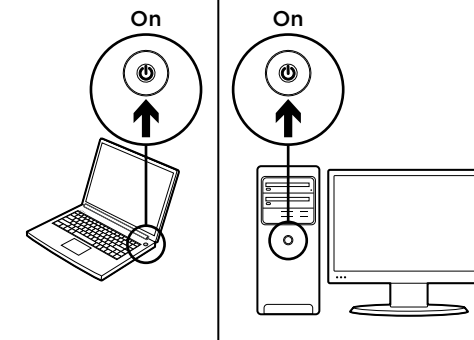
Tehnoteka je online destinacija za upoređivanje cena i karakteristika bele tehnike, potrošačke elektronike i IT uređaja kod trgovinskih lanaca i internet prodavnica u Srbiji. Naša stranica vam omogućava da istražite najnovije informacije, detaljne karakteristike i konkurentne cene proizvoda.

Posetite nas i uživajte u ekskluzivnom iskustvu pametne kupovine klikom na link:

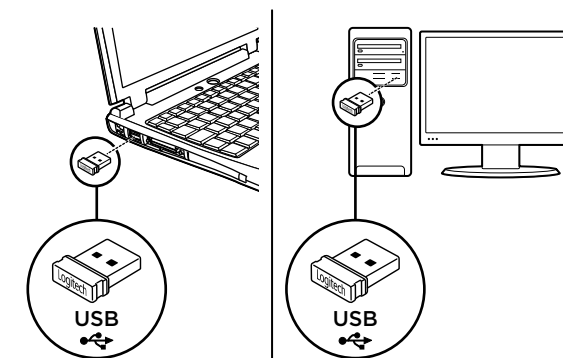
<https://tehnoteka.rs/p/logitech-set-bezicni-mis-i-tastatura-mk330-sryu-akcija-cena/>



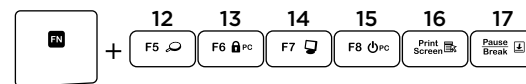
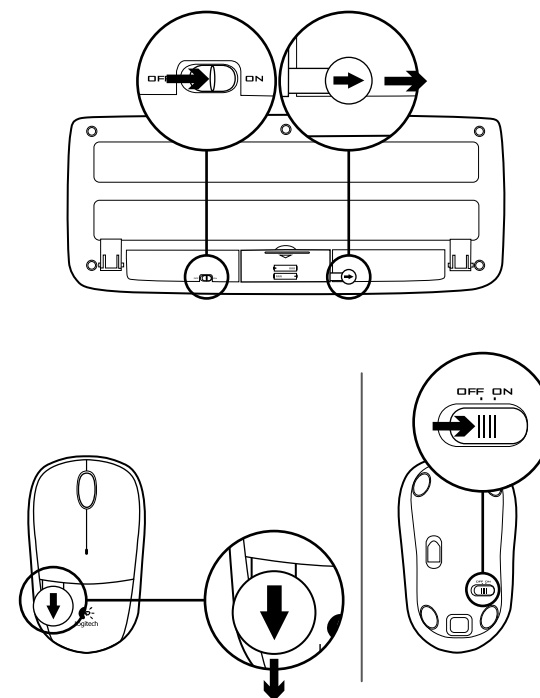
1



2



3



English

Keyboard features

Hot keys

1. Switch applications
2. Launch e-mail
3. Home
4. Launch media player
5. Show Desktop
6. Previous track
7. Play/pause
8. Next track
9. Mute
10. Volume down
11. Volume up

FN keys

To use the FN function, press and hold the FN key, and then press the F-key you want to use.

12. Search
13. Lock PC
14. My computer
15. PC sleep
16. Contextual menu
17. Scroll lock

Deutsch

Tastaturfunktionen

Sondertasten

1. Programmschalter
2. E-Mail starten
3. Startseite
4. Multimedia-Player starten
5. Desktop anzeigen
6. Vorheriger Titel
7. Wiedergabe/Pause
8. Nächster Titel
9. Stumm
10. Leiser
11. Lauter

FN-Tasten

Halten Sie zum Aktivieren der FN-Funktion die FN-Taste gedrückt und drücken Sie die gewünschte F-Taste.

12. Suchen
13. PC sperren
14. Arbeitsplatz
15. Energie sparen
16. Kontextmenü
17. Rollen

Français

Fonctions du clavier

Touches de raccourci

1. Changement d'application
2. Lancement de la messagerie électronique
3. Accueil
4. Lancement du lecteur multimédia
5. Affichage du Bureau
6. Piste précédente
7. Lecture/pause
8. Piste suivante
9. Sourdine
10. Volume -
11. Volume +

Touches FN

Pour utiliser la fonction FN, appuyez sur la touche FN sans la relâcher, puis sur la touche F de votre choix.

12. Recherche
13. Verrouillage de l'ordinateur
14. Poste de travail
15. Mode veille du PC
16. Menu contextuel
17. Verrouillage du défilement

Italiano

Caratteristiche della tastiera

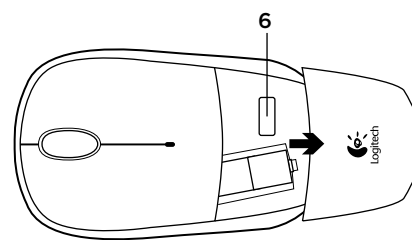
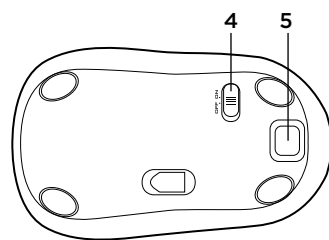
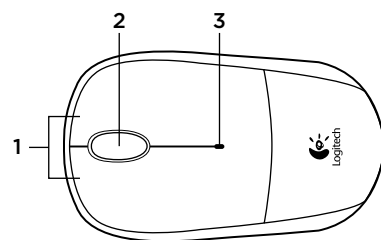
Tasti dedicati

1. Cambia applicazione
2. Avvia posta elettronica
3. Pagina principale
4. Avvia lettore multimediale
5. Mostra desktop
6. Brano precedente
7. Riproduzione/Pausa
8. Brano successivo
9. Disattivazione del volume
10. Riduzione del volume
11. Aumento del volume

Tasti FN

Per utilizzare le opzioni accessibili mediante il tasto funzione FN, tenere premuto il tasto FN e premere il tasto funzione desiderato.

12. Cerca
13. Blocca PC
14. Computer
15. Sospensione PC
16. Menu di scelta rapida
17. Blocco scorrimento



English

Mouse features

1. Left and right mouse buttons
2. Scroll wheel
 - Press the wheel down for middle button (function can vary by software application)
3. Battery LED
 - Flashes red when battery power is low
4. On/Off slider switch
5. Battery door release button
6. Unifying receiver storage

Deutsch

Mausfunktionen

1. Linke und rechte Maustaste
2. Scrollrad
 - Drücken Sie das Tastenrad, um die Funktion der mittleren Taste (Funktion je nach Anwendung unterschiedlich) auszuführen.
3. Batterie-LED
 - Blinkt bei niedrigem Batteriestand rot.
4. Ein-/Ausschalter
5. Batteriefachdeckel-Entriegelung
6. Unifying-Empfängerfach

Français

Fonctions de la souris

1. Boutons gauche et droit de la souris
2. Roulette de défilement
 - Appuyez sur la roulette pour l'utiliser comme bouton central (la fonction varie selon l'application logicielle)
3. Témoin de niveau de charge des piles
 - Clignote en rouge lorsque le niveau de charge de la pile est faible
4. Commutateur Marche/Arrêt
5. Bouton d'ouverture du compartiment des piles
6. Rangement du récepteur Unifying

Italiano

Caratteristiche del mouse

1. Pulsanti sinistro e destro del mouse
2. Scroller
 - Premere lo scroller per le funzioni del pulsante centrale (la funzionalità può variare in base all'applicazione software)
3. LED batteria
 - Lampeggia di colore rosso quando il livello di carica è basso
4. Interruttore scorrevole di accensione/spengimento
5. Pulsante di rilascio del coperchio del vano batterie
6. Alloggiamento ricevitore Unifying

English

Your mouse and keyboard are now ready for use.

Deutsch

Maus und Tastatur sind nun einsatzbereit.

Français

Votre souris et votre clavier sont désormais prêts à l'emploi.

Italiano

Il mouse e la tastiera sono ora pronti per l'uso.

English

The Logitech® Unifying receiver

Plug it. Forget it. Add to it.

Your new Logitech product ships with a Logitech Unifying receiver. Did you know you can add a compatible Logitech wireless device that uses the same receiver as your current Logitech Unifying product?

Are you Unifying-ready?

If you have a Logitech wireless device that's Unifying-ready, you can pair it with additional Unifying devices. Just look for the orange Unifying logo on the new device or its packaging. Build your ideal combo. Add something. Replace something. It's easy, and you'll use only one USB port for up to six devices.

Getting started is easy

If you're ready to pair your device(s) via Unifying, here's what you need to do:

1. Make sure your Unifying receiver is plugged in.
2. If you haven't already, download the Logitech® Unifying software from www.logitech.com/unifying.
3. Start the Unifying software* and follow the onscreen instructions to pair the new wireless device with your existing Unifying receiver.

*Go to **Start / All Programs / Logitech / Unifying / Logitech Unifying Software**

Deutsch

Der Logitech® Unifying-Empfänger

Empfänger anschließen. Eingesteckt lassen. Geräte hinzufügen.

Im Lieferumfang Ihres neuen Logitech Produkts ist ein Logitech Unifying-Empfänger enthalten. Wussten Sie schon, dass Sie über denselben Empfänger ganz einfach weitere kompatible kabellose Logitech-Geräte anschließen können?

Sind Sie bereit für Unifying?

Wenn Sie ein kabelloses Logitech-Gerät haben, das die Unifying-Technologie unterstützt, können Sie es mit anderen Unifying-Geräten pairen. Achten Sie auf das orangefarbene Unifying-Logo auf dem neuen Gerät oder der Verpackung. Stellen Sie Ihre ideale Kombination zusammen. Fügen Sie ein Gerät hinzu. Ersetzen Sie ein anderes. Die Einrichtung ist unkompliziert und Sie benötigen nur einen USB-Anschluss für bis zu sechs Geräte.

Es ist ganz einfach

Wenn Sie eines oder mehrere Geräte über Unifying einrichten möchten, führen Sie folgende Schritte durch:

1. Vergewissern Sie sich, dass Ihr Unifying-Empfänger eingesteckt ist.
2. Laden Sie die Logitech® Unifying-Software unter www.logitech.com/unifying herunter, wenn Sie dies nicht bereits getan haben.
3. Starten Sie die Unifying-Software* und folgen Sie den Anweisungen auf dem Bildschirm, um das neue kabellose Gerät mit Ihrem vorhandenen Unifying-Empfänger zu pairen.

* Wählen Sie „Start/Programme/Logitech/Unifying/Logitech Unifying Software“.

Français

Récepteur Logitech® Unifying

Branchez-le. Oubliez-le. Ajoutez d'autres dispositifs.

Votre nouveau produit Logitech est livré avec un récepteur Logitech Unifying. Saviez-vous qu'il est possible d'ajouter un dispositif Logitech sans fil compatible utilisant le même récepteur que votre produit Logitech Unifying actuel?

Etes-vous compatible Unifying?

Si vous possédez un dispositif Logitech sans fil compatible Unifying, vous pouvez le coupler à d'autres dispositifs Unifying. Recherchez la présence du logo Unifying de couleur orange sur le nouveau dispositif ou son emballage. Créez votre combinaison parfaite. Ajoutez un dispositif. Remplacez-en un. C'est très simple, et vous pouvez utiliser un seul port USB pour six dispositifs.

L'installation est très facile.

Si vous êtes prêt à associer vos dispositifs en utilisant le récepteur Unifying, voici comment procéder:

1. Vérifiez que le récepteur Unifying est correctement branché.
2. Si ce n'est pas encore fait, téléchargez le logiciel Logitech® Unifying depuis le site www.logitech.com/unifying.
3. Lancez le logiciel Unifying* et suivez les instructions à l'écran pour coupler le nouveau dispositif sans fil au récepteur Unifying existant.

*Cliquez sur **Démarrer / Tous les programmes / Logitech / Unifying / Logiciel Logitech Unifying**

Italiano

Ricevitore Logitech® Unifying

Collega. Dimentica. Aggiungi.

Il prodotto Logitech viene fornito con un ricevitore Logitech Unifying. È possibile aggiungere un dispositivo wireless Logitech compatibile che utilizza lo stesso ricevitore del prodotto Logitech Unifying in uso.

Prodotti predisposti per Unifying

È possibile eseguire il pairing dei dispositivi wireless Logitech predisposti per Unifying nuovi ed esistenti. È sufficiente controllare che sul nuovo dispositivo o sulla confezione sia impresso il logo Unifying arancione. Crea la tua combinazione ideale. Aggiungi e sostituisci. Nulla di più semplice! È inoltre possibile collegare fino a sei dispositivi utilizzando la stessa porta USB.

Iniziare è semplice

Di seguito sono indicati i passaggi per eseguire il pairing dei dispositivi tramite Unifying:

1. Verificare che il ricevitore Unifying sia collegato.
2. Se necessario, scaricare il software Logitech® Unifying dal sito www.logitech.com/unifying.
3. Avviare il software Unifying* e seguire le istruzioni visualizzate per effettuare il pairing del nuovo dispositivo wireless con il ricevitore Unifying esistente.

*Accedere a **Start > Programmi > Logitech > Unifying > Logitech Unifying Software**

English

Help with setup

- Are the mouse and keyboard powered on?
- Is the Unifying receiver securely plugged into a computer USB port? Try changing USB ports.
- If the Unifying receiver is plugged into a USB hub, try plugging it directly into a USB port on your computer.
- Did you pull the battery tab on the mouse and keyboard? Check the orientation of the batteries inside the mouse and keyboard, or replace the batteries. The mouse uses one AA alkaline battery and the keyboard uses two AAA alkaline batteries.
- Remove metallic objects between the mouse/keyboard and the Unifying receiver.
- Try moving the Unifying receiver to a USB port closer to the mouse and keyboard.
- Try reconnecting the mouse/keyboard and Unifying receiver using the Logitech Unifying software. (Refer to the Unifying section in this guide.)

What do you think?

Please take a minute to tell us.
Thank you for purchasing our product.

www.logitech.com/ithink

Deutsch

Probleme bei der Einrichtung?

- Sind die Maus und Tastatur eingeschaltet?
- Ist der Unifying-Empfänger fest in einen USB-Anschluss Ihres Computers eingesteckt? Verwenden Sie einen anderen USB-Anschluss.
- Wenn der Unifying-Empfänger an einen USB-Hub angeschlossen ist, stecken Sie ihn direkt in einen USB-Anschluss des Computers ein.
- Haben Sie den Schutzstreifen der Batterien an beiden Geräten herausgezogen? Überprüfen Sie die Ausrichtung der Batterien in den Geräten oder tauschen Sie die Batterien aus. Die Maus benötigt eine Alkalibatterie vom Typ AA, die Tastatur zwei Alkali-batterien vom Typ AAA.
- Entfernen Sie metallische Gegenstände zwischen der Maus/Tastatur und dem Unifying-Empfänger.
- Stecken Sie den Unifying-Empfänger in einen USB-Anschluss, der sich näher bei Maus und Tastatur befindet.
- Stellen Sie die Verbindung zwischen Maus/Tastatur und Unifying-Empfänger mithilfe der Logitech Unifying-Software erneut her. (Weitere Informationen finden Sie in diesem Handbuch im Abschnitt zum Unifying-Empfänger.)

Ihre Meinung ist gefragt.

Bitte nehmen Sie sich etwas Zeit, um einige Fragen zu beantworten. Vielen Dank, dass Sie sich für unser Produkt entschieden haben.

www.logitech.com/ithink

Français

Aide pour l'installation

- La souris et le clavier sont-ils sous tension?
- Le récepteur Unifying est-il branché sur un port USB? Réessayez en changeant de port USB.
- Si le récepteur Unifying est branché sur un hub USB, branchez-le directement sur un port USB de l'ordinateur.
- Avez-vous retiré la languette de protection des piles de la souris et du clavier? Vérifiez l'orientation des piles dans la souris et le clavier ou remplacez-les. La souris utilise une pile alcaline AA et le clavier deux piles alcalines AAA.
- Retirez tout objet métallique se trouvant entre la souris/le clavier et le récepteur Unifying.
- Essayez de brancher le récepteur Unifying sur un port USB plus proche de la souris et du clavier.
- Reconnectez la souris/le clavier au récepteur Unifying à l'aide du logiciel Logitech Unifying (reportez-vous à la section Unifying de ce guide).

Qu'en pensez-vous?

Veillez prendre quelques minutes pour nous faire part de vos commentaires.

Nous vous remercions d'avoir acheté notre produit.

www.logitech.com/ithink

Italiano

Problemi di installazione

- Verificare che mouse e tastiera siano accesi.
- Verificare che il ricevitore Unifying sia saldamente collegato a una porta USB del computer. Cambiare la porta USB.
- Se il ricevitore Unifying è collegato a un hub USB, provare a collegarlo direttamente al computer.
- La linguetta di protezione delle batterie è stata rimossa da mouse e tastiera? Controllare l'orientamento delle batterie all'interno del mouse e della tastiera oppure sostituirle. Il mouse funziona con una batteria alcalina di tipo AA e la tastiera con due batterie alcaline di tipo AAA.
- Rimuovere eventuali oggetti metallici presenti nella traiettoria tra il mouse/la tastiera e il ricevitore Unifying.
- Provare a inserire il ricevitore Unifying in una porta USB più vicina al mouse e alla tastiera.
- Riprovare a collegare il mouse/la tastiera e il ricevitore Unifying utilizzando il software Logitech Unifying. (Fare riferimento alla sezione Unifying di questa guida).

Cosa ne pensi?

Dedicaci qualche minuto del tuo tempo e inviaci un commento. Grazie per avere acquistato questo prodotto.

www.logitech.com/ithink



www.logitech.com

www.logitech.com/support



België/Belgique	Dutch: +32-(0)2 200 64 44; French: +32-(0)2 200 64 40	South Africa	0800 981 089
Česká Republika	+420 239 000 335	Suomi	+358-(0)9 725 191 08
Danmark	+45-38 32 31 20	Sverige	+46-(0)8-501 632 83
Deutschland	+49-(0)69-51 709 427	Türkiye	00800 44 882 5862
España	+34-91-275 45 88	United Arab Emirates	8000 441-4294
France	+33-(0)1-57 32 32 71	United Kingdom	+44-(0)203-024-81 59
Ireland	+353-(0)1 524 50 80	European, Mid. East., & African Hq, Lausanne, Switzerland	English: +41-(0)22 761 40 25 Fax: +41-(0)21 863 54 02
Italia	+39-02-91 48 30 31	Eastern Europe	English: 41-(0)22 761 40 25
Magyarország	+36 (1) 777-4853	Argentina	+0800 555 3284
Nederland	+31-(0)-20-200 84 33	Brasil	+0800 891 4173
Norge	+47-(0)24 159 579	Canada	+1-866-934-5644
Österreich	+43-(0)1 206 091 026	Chile	+1230 020 5484
Polska	00800 441 17 19	Colombia	01-800-913-6668
Portugal	+351-21-415 90 16	Mexico	01.800.800.4500
Россия	+7(495) 641 34 60	United States	+1 646-454-3200
Schweiz/Suisse Svizzera	D +41-(0)22 761 40 12 F +41-(0)22 761 40 16 I +41-(0)22 761 40 20 E +41-(0)22 761 40 25		

M/N:C-U0007

Rating: 5V \equiv 100mA

Approval No.: ETA-418/2010/WRLO

CMIIT ID: 2010DJ0355

14418/POSTEL/2010
2100



DZL-C-U0007

CCAI10LP0020T1

Complies with
IDA Standards
DB10104



MADE IN CHINA

M/N:C-U0008

Rating: 5V \equiv 100mA

Approval No.: ETA-1115/2011/WRLO

CMIIT ID: 2011DJ1853

19088/SDPPI/2011
2100



KCC-CRM-DZL-C-U0008

CCAI11LP0640T0

Complies with
IDA Standards
DB10104



MADE IN CHINA

Ovaj dokument je originalno proizveden i objavljen od strane proizvođača, brenda Logitech, i preuzet je sa njihove zvanične stranice. S obzirom na ovu činjenicu, Tehnoteka ističe da ne preuzima odgovornost za tačnost, celovitost ili pouzdanost informacija, podataka, mišljenja, saveta ili izjava sadržanih u ovom dokumentu.

Napominjemo da Tehnoteka nema ovlašćenje da izvrši bilo kakve izmene ili dopune na ovom dokumentu, stoga nismo odgovorni za eventualne greške, propuste ili netačnosti koje se mogu naći unutar njega. Tehnoteka ne odgovara za štetu nanесenu korisnicima pri upotrebi netačnih podataka. Ukoliko imate dodatna pitanja o proizvodu, ljubazno vas molimo da kontaktirate direktno proizvođača kako biste dobili sve detaljne informacije.

Za najnovije informacije o ceni, dostupnim akcijama i tehničkim karakteristikama proizvoda koji se pominje u ovom dokumentu, molimo posetite našu stranicu klikom na sledeći link:

<https://tehnoteka.rs/p/logitech-set-bezicni-mis-i-tastatura-mk330-sryu-akcija-cena/>