

Uputstvo za upotrebu (EN)

LOGITECH set bežični miš i tastatura MK235 EN(US)

logitech



Tehnoteka je online destinacija za upoređivanje cena i karakteristika bele tehnike, potrošačke elektronike i IT uređaja kod trgovinskih lanaca i internet prodavnica u Srbiji. Naša stranica vam omogućava da istražite najnovije informacije, detaljne karakteristike i konkurentne cene proizvoda.

Posetite nas i uživajte u ekskluzivnom iskustvu pametne kupovine klikom na link:

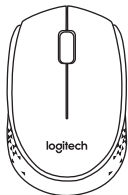
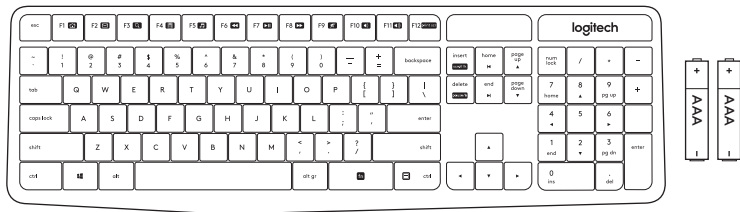
<https://tehnoteka.rs/p/logitech-set-bezicni-mis-i-tastatura-mk235-enus-akcija-cena/>

logitech®

MK235



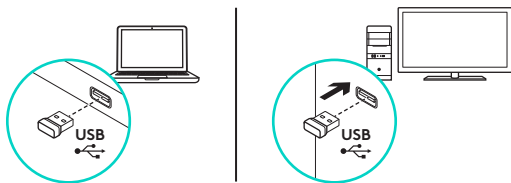
Setup Guide



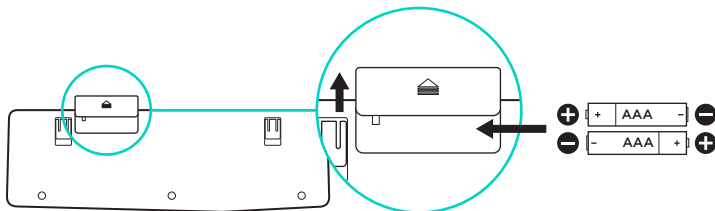
Languages

English	4
简体中文	8
繁體中文	13
한국어	17

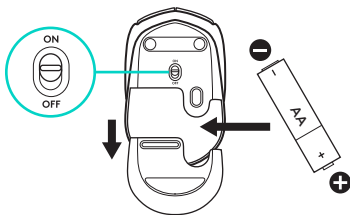
1



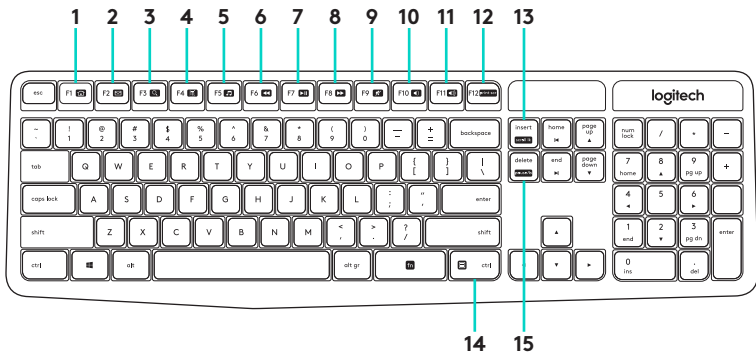
2



3



Keyboard features

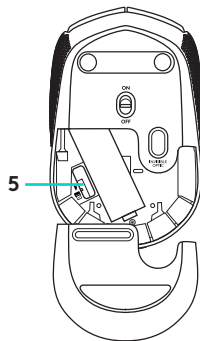
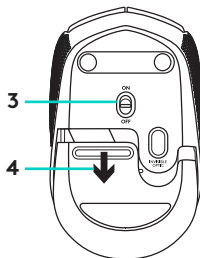
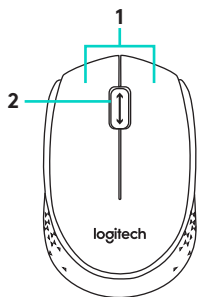


Hotkeys

Access the functions below by pressing Fn + the respective hotkey:

- | | | |
|-----------------|-----------------|------------------|
| 1. Internet | 6. Backward | 11. Volume up |
| 2. Email | 7. Play/Pause | 12. Print screen |
| 3. Search | 8. Forward | 13. Scroll lock |
| 4. Calculator | 9. Mute | 14. Pause/Break |
| 5. Music player | 10. Volume down | 15. Menu |

Mouse features



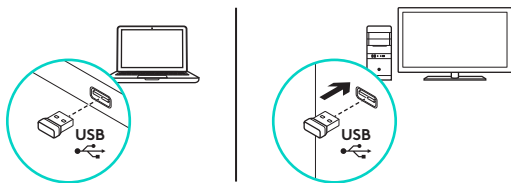
1. Left and right mouse buttons
2. Scroll wheel
Press the wheel down for middle button (function can vary by software application)

3. On/Off slider switch
4. Battery door release
5. USB Nano-receiver storage

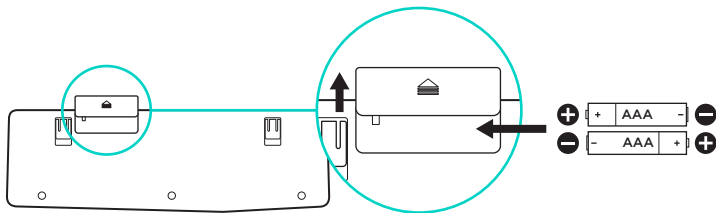
Help with setup: keyboard and mouse are not working

- Check the orientation of the batteries inside the keyboard and mouse, or replace the batteries.
- Is the USB receiver securely plugged into a computer USB port? Try moving the USB receiver to a USB port closer to the keyboard and mouse.
- If the USB receiver is plugged into a USB hub, try plugging it directly into your computer.
- Remove any metal object between the receiver and the keyboard/mouse that may interfere with reception. Try using the mouse on a different surface.
- Restart the computer.
- If these suggestions don't work, download the Reconnection Utility from www.logitech.com/connect_utility.

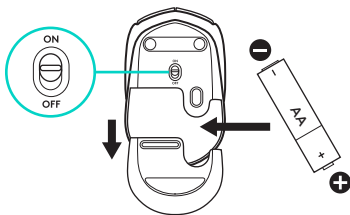
1



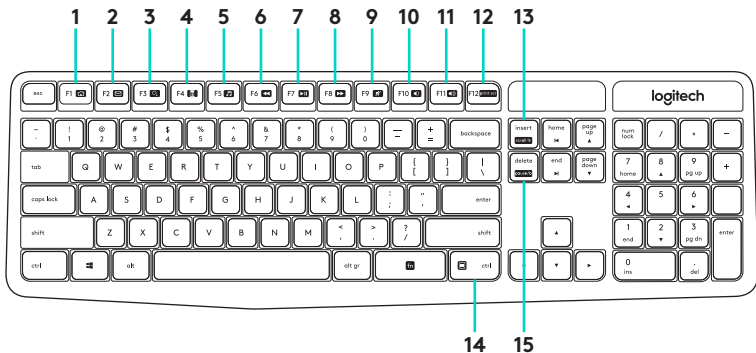
2



3



键盘功能

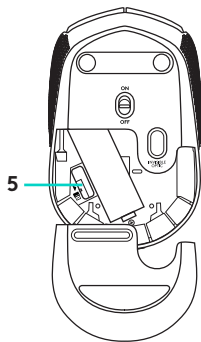
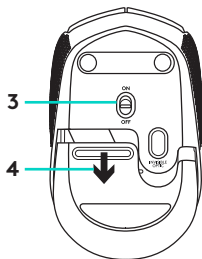
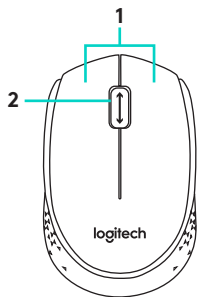


热键

要访问下列功能，请按下 Fn + 每项功能对应的热键：

- | | | |
|-------------|----------|-----------|
| 1. Internet | 6. 后退 | 11. 调高音量 |
| 2. 电子邮件 | 7. 播放/暂停 | 12. 全屏截图 |
| 3. 搜索 | 8. 前进 | 13. 滚动锁定 |
| 4. 计算器 | 9. 静音 | 14. 暂停/中断 |
| 5. 音乐播放器 | 10. 调低音量 | 15. 菜单 |

鼠标功能



1. 左/右鼠标按键

2. 滚轮

按下滚轮可作中键使用（功能可能依软件应用程序而异）

3. 开启/关闭滑动开关

4. 电池盖释放

5. 即插即忘超微型 USB 接收器的收存

设置帮助：键盘和鼠标不工作

- 检查键盘和鼠标内电池的朝向，或者更换电池。
- USB 接收器是否已牢固插入电脑的 USB 端口？尝试将 USB 接收器移至离键盘和鼠标较近的 USB 端口。
- 如果 USB 接收器已插入 USB 集线器，则尝试将其直接插入电脑。
- 移除接收器与键盘/鼠标之间可能干扰接收的一切金属物体。尝试在不同表面上使用鼠标。
- 重新启动电脑。
- 如上述方法未能奏效，请从 www.logitech.com/connect_utility 下载 Reconnection Utility。

产品中有害物质的名称及含量

根据中国<< 电子电气产品有害物质限制使用标识要求>>

有害物质 Hazardous Substances						
部件名称 Parts Name	铅 (Pb)	汞 (Hg)	镉 (Cd)	六价铬 (Cr(VI))	多溴联苯 (PBB)	多溴二苯醚 (PBDE)
电缆线/电源 Cable/Adaptor	X	0	0	0	0	0
电路板组件 PWAs	X	0	0	0	0	0
塑料/其它部件 Plastic/Others parts	0	0	0	0	0	0
玻璃部件 Glass parts	X	0	0	0	0	0
金属部件 Metal parts	X	0	0	0	0	0
电池 Battery	X	0	0	0	0	0

本表格依据 SJ/T 11364 的规定编制。

O = 表示该有害物质在该部件所有均质材料中的含量均在 GB/T 26572 规定的限量要求以下。

X = 表示该有害物质至少在该部件的某一均质材料中的含量超出 GB/T 26572 规定的限量要求。

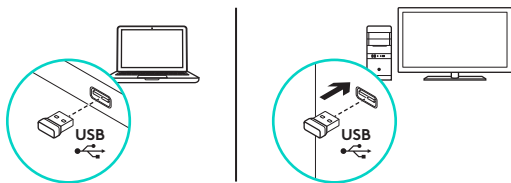
表中标有 "X" 的所有部件均符合欧盟 RoHS Recast 法规 65/2011-/EU 指令。

此表显示“罗技科技有限公司”的电子电气产品部件中何处存在这些有害物质。请注意，并非内装产品都包含上述所有部件。

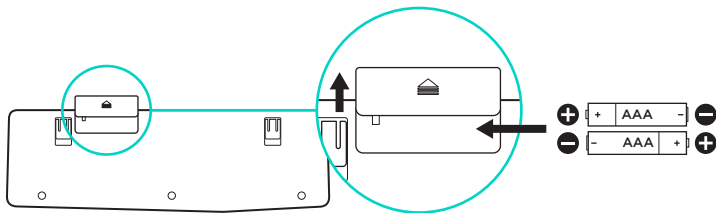
注：环保使用期限的参考标准，取决于产品正常工作的温度和湿度等条件。



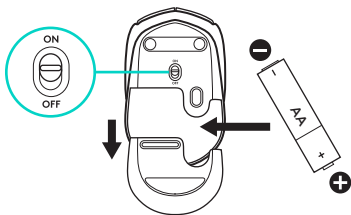
1



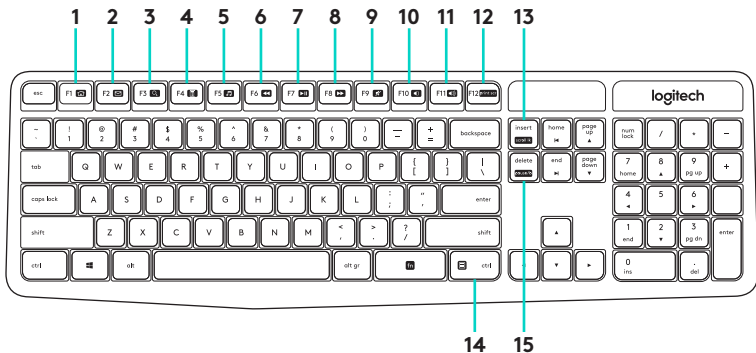
2



3



鍵盤功能

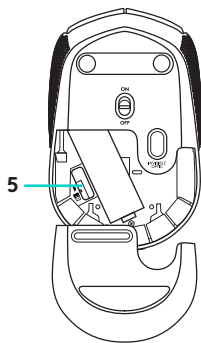
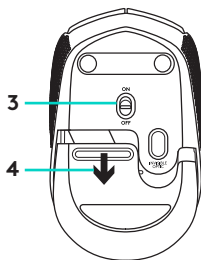
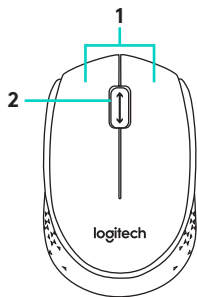


熱鍵

按下 Fn + 功能對應的熱鍵可使用下列功能：

- | | | |
|----------|----------|-----------|
| 1. 網站 | 6. 後退 | 11. 調高音量 |
| 2. 電子郵件 | 7. 播放/暫停 | 12. 螢幕截圖 |
| 3. 搜尋 | 8. 前進 | 13. 捲動鎖定 |
| 4. 小算盤 | 9. 靜音 | 14. 暫停/中斷 |
| 5. 音樂播放器 | 10. 調低音量 | 15. 功能表 |

滑鼠功能

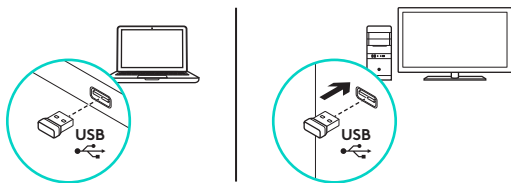


1. 左右滑鼠按鈕
2. 滾輪
按下滾輪可作為中鍵使用（功能會依軟體應用程式而異）。
3. 開啓/關閉滑動開關。
4. 開啓電池外蓋
5. USB 隨插即忘超小型接收器存放槽

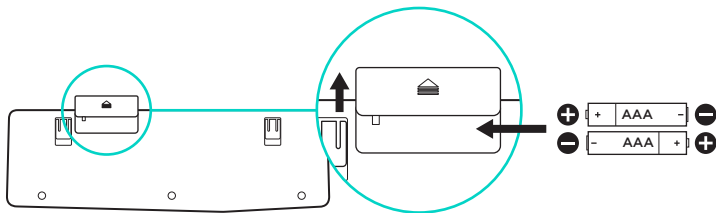
設定說明：鍵盤與滑鼠無法運作

- 請檢查鍵盤與滑鼠內部安裝之電池的方向是否有誤，或是更換新電池。
- USB 接收器是否已穩固地插入到電腦的 USB 連接埠？嘗試將 USB 接收器移到較接近鍵盤與滑鼠的 USB 連接埠上。
- 若將 USB 接收器插入 USB 集線器，請嘗試將其直接插入電腦。
- 移開所有介於接收器與鍵盤/滑鼠之間，且可能會干擾訊號的金屬物體。請嘗試在不同的表面上使用滑鼠。
- 重新啓動電腦。
- 如果這些措施無法奏效，請到 www.logitech.com/connect_utility 下載 Reconnection Utility 軟體。

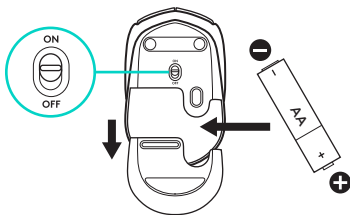
1



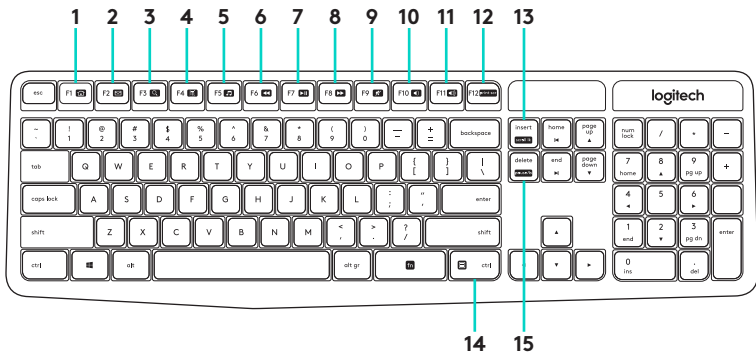
2



3



키보드 특징

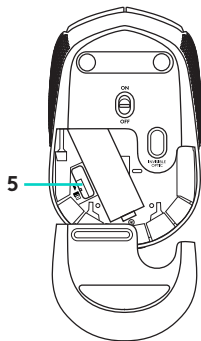
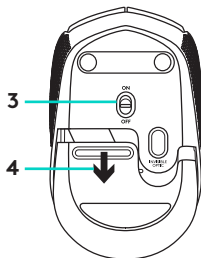
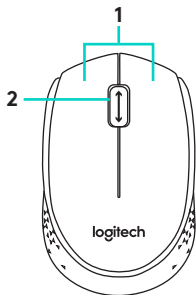


단축 키

Fn + 해당 단축키를 눌러 아래 기능을 실행합니다.

- | | | |
|------------|-------------|--------------|
| 1. 인터넷 | 6. 뒤로 | 11. 볼륨 높이기 |
| 2. 이메일 | 7. 재생/일시 중지 | 12. 화면 인쇄 |
| 3. 검색 | 8. 앞으로 | 13. 스크롤 잠금 |
| 4. 계산기 | 9. 음소거 | 14. 일시 중지/중단 |
| 5. 뮤직 플레이어 | 10. 볼륨 줄이기 | 15. 메뉴 |

마우스 특징



1. 왼쪽/오른쪽 마우스 버튼

2. 스크롤 휠

가운데 버튼으로 휠을 누름(이 기능은 소프트웨어 응용 프로그램에 따라 다를 수 있음)

3. 켜기 / 끄기 슬라이더 스위치

4. 배터리 커버 열기

5. USB 나노 수신기 스토리지

설정 도움말: 키보드와 마우스가 작동하지 않음

- 키보드 및 마우스 안에 있는 배터리 방향을 확인하거나 배터리를 교체해 보십시오.
- USB 수신기가 컴퓨터 USB 포트에 안정적으로 연결되어 있습니까? USB 수신기를 키보드 및 마우스와 가까운 USB 포트에 옮겨 보십시오.
- USB 수신기가 USB 허브에 연결되어 있으면 컴퓨터에 직접 연결해 보십시오.
- 수신기와 키보드/마우스 사이의 수신을 방해할 수 있는 금속 물체를 제거합니다. 마우스를 다른 표면에서 사용해 봅니다.
- 컴퓨터를 다시 시작합니다.
- 이러한 제안이 효과가 없을 경우에는 www.logitech.com/connect_utility에서 재연결 유틸리티를 다운로드하십시오.



www.logitech.com

© 2016 Logitech. Logitech, 罗技, Logi and other Logitech marks are owned by Logitech and may be registered. All other trademarks are the property of their respective owners. Logitech assumes no responsibility for any errors that may appear in this manual. Information contained herein is subject to change without notice.

版权所有 © 2016 年罗技。罗技、Logi 和其他罗技商标均归罗技所有，并或已注册。所有其它商标均是其各自所有者的财产。罗技对于本手册中可能出现的任何错误不承担任何责任。本手册中包含的信息如有更改，恕不事先通知。

版權所有 © 2016 年羅技。羅技、Logi 和其他 Logitech 商標均歸羅技所有，並或已註冊 所有其他商標均是其各自所有人的財產。羅技對於本手冊中可能出現的任何錯誤不承擔任何責任。手冊內容如有更改，恕不另行通知。本廣告內所使用的數據如無特別說明均來自羅技有限公司和/或其關聯公司。

© 2016 Logitech. Logitech, Logi 및 기타 Logitech 상표는 Logitech의 소유이며 등록 상표일 수 있습니다. 그 밖의 모든 상표는 해당 소유자의 자산입니다. Logitech은 이 설명서에 명시된 어떤 오류에 대해서도 책임지지 않습니다. 이 설명서에 있는 정보는 예고 없이 변경될 수 있습니다.

621-000703.002

Ovaj dokument je originalno proizveden i objavljen od strane proizvođača, brenda Logitech, i preuzet je sa njihove zvanične stranice. S obzirom na ovu činjenicu, Tehnoteka ističe da ne preuzima odgovornost za tačnost, celovitost ili pouzdanost informacija, podataka, mišljenja, saveta ili izjava sadržanih u ovom dokumentu.

Napominjemo da Tehnoteka nema ovlašćenje da izvrši bilo kakve izmene ili dopune na ovom dokumentu, stoga nismo odgovorni za eventualne greške, propuste ili netačnosti koje se mogu naći unutar njega. Tehnoteka ne odgovara za štetu nanесenu korisnicima pri upotrebi netačnih podataka. Ukoliko imate dodatna pitanja o proizvodu, ljubazno vas molimo da kontaktirate direktno proizvođača kako biste dobili sve detaljne informacije.

Za najnovije informacije o ceni, dostupnim akcijama i tehničkim karakteristikama proizvoda koji se pominje u ovom dokumentu, molimo posetite našu stranicu klikom na sledeći link:

<https://tehnoteka.rs/p/logitech-set-bezicni-mis-i-tastatura-mk235-enus-akcija-cena/>