

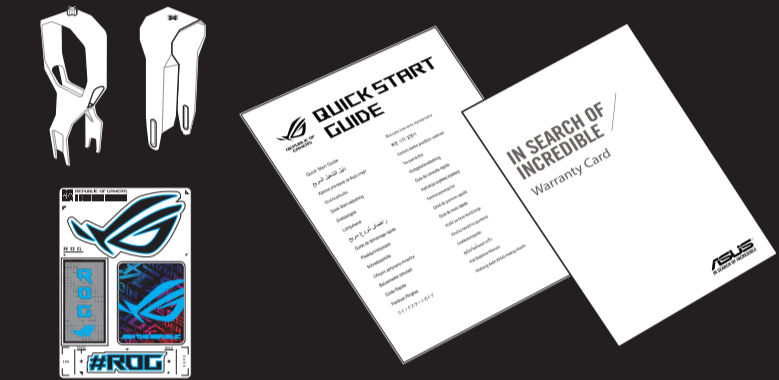
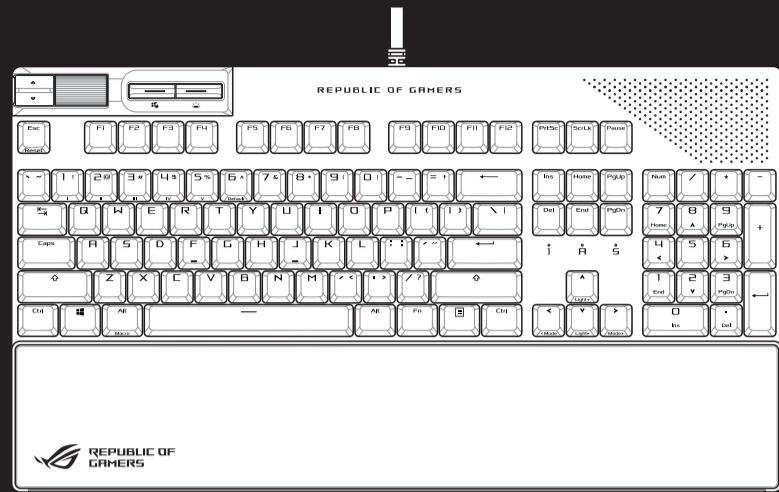
MECHANICAL GAMING KEYBOARD ROG STRIX FLARE II ANIMATE

Quick Start Guide	Beüzemelési útmutató
快速使用指南 (繁體中文)	Список керівництва для початку експлуатації
快速使用指南 (簡體中文)	Instrukcja szybkiej instalacji
クイックスタートガイド	Rychlý průvodce
빠른 시작 설명서	Ghid de pornire rapidă
Guide de démarrage rapide	Snabbstartsguide
Schnellstartanleitung	Stručný návod na spuštění
Guida rapida	Quick Start-vejledning
Kраткое руководство	Pikaopas
Guía de inicio rápido	Hurtigstartvejledning
Beknopte handleiding	Guía de consulta rápida
Hızlı Başlangıç Kılavuzu	دليل التشغيل السريع
	מדריך להתחלה מהירה

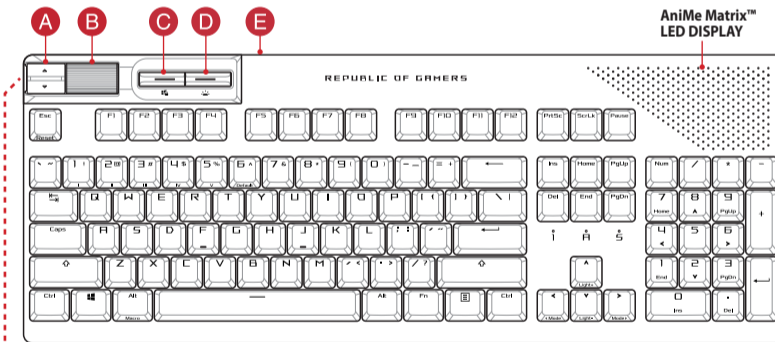
Q20896
Revised Edition V3
September 2022
Copyright © ASUSTEK Computer Inc.
All Rights Reserved



Package Contents

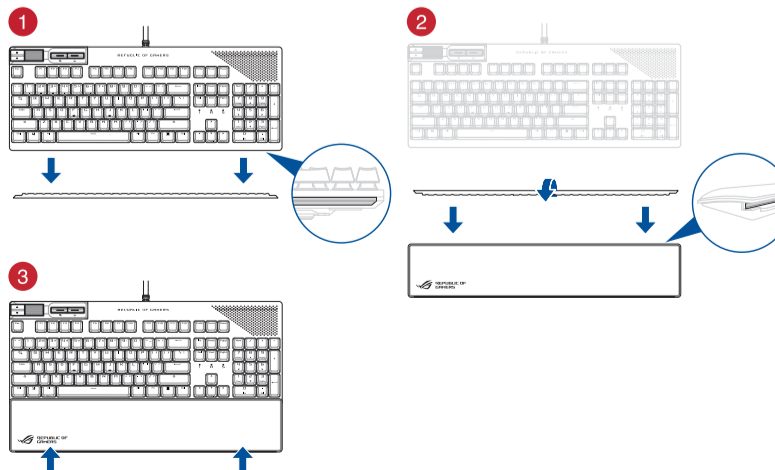


Features



- A Media control:**
Next/Previous song
- B Volume control:**
- Up/Down to adjust volume
- Press to mute
- C Windows Lock:**
Toggle to enable/disable WIN key
- D Keyboard LED brightness:**
5 different keyboard LED brightness levels (excluding AniMe Matrix™ LED DISPLAY)
- E USB Passthrough:**
USB 2.0 passthrough for convenient connection to other devices.
- F Play/Pause:**
Press to Play/Pause

Attaching the wrist rest



Features

- A Media control:**
Next/Previous song
- B Volume control:**
- Up/Down to adjust volume
- Press to mute
- C Windows Lock:**
Toggle to enable/disable WIN key
- D Keyboard LED brightness:**
5 different keyboard LED brightness levels (excluding AniMe Matrix™ LED DISPLAY)
- E USB Passthrough:**
USB 2.0 passthrough for convenient connection to other devices.
- F Play/Pause:**
Press to Play/Pause

Updating the firmware and customization

- Connect your keyboard to the PC.
- Download and install the Armoury Crate software from <https://rog.asus.com>
- Follow the software instructions to update your gaming keyboard firmware.
- Customize your gaming keyboard using Armoury Crate.

功能

- A 媒體控制:**
上一首 / 下一首
- B 音量控制:**
- 上下滾動調節音量
- 按下以靜音
- C Win 鍵鎖定:**
啟用或停用 Win 鍵
- D 鍵盤 LED 燈亮度:**
5 階鍵盤 LED 燈亮度
(不包含 AniMe Matrix™ LED DISPLAY)
- E USB 連接埠:**
USB 2.0 連接埠可方便連接其他裝置。
- F 播放 / 暫停:**
按下以播放 / 暫停

更新韌體及個人化

- 將鍵盤連接至電腦。
- 下載並安裝 Armoury Crate 軟體，下載連結：<https://rog.asus.com>。
- 依照軟體提示完成電競鍵盤的韌體更新。
- 使用 Armoury Crate 個人化您的電競鍵盤。

功能

- A 媒體控制:**
上一首 / 下一首
- B 音量控制:**
- 上下滾動調節音量
- 按下以靜音
- C Win 鍵鎖定:**
啟用或停用 Win 鍵
- D 鍵盤 LED 燈亮度:**
5 階鍵盤 LED 燈亮度
(不包含 AniMe Matrix™ LED DISPLAY)
- E USB 拓展接口:**
USB 2.0 拓展接口可方便連接其他設備。
- F 播放 / 暫停:**
按下以播放 / 暫停

更新固件及个性化

- 將鍵盤連接至電腦。
- 下載并安裝 Armoury Crate 軟件，下載地址：<https://rog.asus.com>。
- 按照軟件提示完成電競鍵盤的固件更新。
- 使用 Armoury Crate 個性化您的電競鍵盤。

機能

- A メディアコントロール:**
前/次のメディアを再生
- B ボリュームコントロール:**
- 上/下: ボリューム調整
- 押下: ミュート/ミュート解除
- C Windows® キーロック:**
Windows® キーロックの有効/無効
- D バックライト輝度調整:**
5段階 LED/バックライトの輝度調整
(AniMe Matrix™ LED DISPLAY を除く)
- E USB 2.0 パススルーポート:**
各種 USB デバイスを接続可能
- F 再生一時停止:**
メディアの再生/一時停止

ファームウェア更新と設定のカスタマイズ

- USBケーブルで本製品とパソコンを接続します。
- Web サイト <https://rog.asus.com> から Armoury Crate ソフトウェアをダウンロード/インストールします。
- 画面の指示に従い、キーボードのファームウェアを更新します。
- Armory Crate ユーティリティでキーボードの設定をカスタマイズします。

기능

- A 미디어 컨트롤:**
다음/이전 곡
- B 볼륨 컨트롤:**
- 위/아래를 사용하여 볼륨을 조정합니다
- 누르면 음소거됩니다
- C Windows 잠금:**
토글을 통해 WIN 키를 활성화/비활성화합니다
- D 키보드 LED 밝기:**
5가지 키보드 LED 밝기 (AniMe Matrix™ LED DISPLAY 제외)
- E USB 패스 스루:**
다른 장치와의 편리한 연결을 위한 USB 2.0 패스 스루.
- F 재생/일시 중지:**
누르면 재생/일시 중지됩니다

펌웨어 업데이트 및 사용자 지정

- 키보드를 PC에 연결합니다.
- <https://rog.asus.com> 에서 Armoury Crate 소프트웨어를 다운로드하여 설치합니다.
- 소프트웨어 지침에 따라 게이밍 키보드 펌웨어를 업데이트합니다.
- Armory Crate를 사용하여 게이밍 키보드 사용자 지정합니다.

Fonctionnalités

- A Contrôle multimédia :**
Morceau suivant/précédent
- B Réglage du volume :**
- Haut/Bas pour régler le volume
- Appuyez pour couper le son
- C Verrouillage de touche Windows :**
Faites basculer pour activer/désactiver la touche Windows
- D Luminosité des LED du clavier :**
5 niveaux de luminosité des LED du clavier (à l'exception de l'affichage LED AniMe Matrix™)
- E USB Passthrough :**
USB 2.0 Passthrough pour une connexion pratique aux autres appareils.
- F Lecture/Pause :**
Appuyez pour lire ou suspendre la lecture

Mise à jour du firmware et personnalisation

- Connectez votre clavier à l'ordinateur.
- Téléchargez et installez le logiciel Armoury Crate en vous rendant sur <https://rog.asus.com>.
- Suivez les instructions du logiciel pour mettre à jour le firmware de votre clavier.
- Personnalisez votre clavier gaming avec Armoury Crate.

Produktigenschaften

- A Mediensteuerung:**
Nächster/vorheriger Song
- B Lautstärkeregelung:**
- Auf/Ab zum Anpassen der Lautstärke
- Zum Stummschalten drücken
- C Windows-Sperre:**
Zum Aktivieren/Deaktivieren der Windows Taste umschalten
- D Helligkeit der Tastatur-LEDs:**
5 verschiedene Helligkeitsstufen der Tastatur-LEDs (außer AniMe Matrix™ LED DISPLAY)
- E USB-Durchleitung:**
USB 2.0-Durchleitung zum bequemen Verbinden mit anderen Geräten
- F Wiedergabe/Pause:**
Zum Wiedergeben/Unterbrechen drücken

Firmware aktualisieren und anpassen

- Schließen Sie Ihre Tastatur an den PC an.
- Laden Sie die Armoury Crate Software unter <https://rog.asus.com> herunter und installieren Sie sie.
- Befolgen Sie die Anweisungen in der Software, um die Firmware Ihrer Gaming Tastatur zu aktualisieren.
- Passen Sie Ihre Gaming Tastatur über Armoury Crate an.

Funzioni

- A Controllo multimediale:**
Brano successivo/precedente
- B Comando volume:**
- Su/Giù per la regolazione del volume
- Premere per disattivare l'audio
- C Blocco tasti di Windows:**
Passare tra abilitazione/disabilitazione del tasto WIN
- D Luminosità dei LED della tastiera:**
5 diversi livelli di luminosità dei LED della tastiera (escluso il DISPLAY LED AniMe Matrix™)
- E Pass-through USB:**
Pass-through USB 2.0 per un comodo collegamento ad altri dispositivi.
- F Riproduzione/Pausa:**
Premere per riprodurre/interrompere

Aggiornamento del firmware e personalizzazione

- Collegate la tastiera al PC.
- Scaricate e installate il software Armoury Crate dal sito <https://rog.asus.com>.
- Seguite le istruzioni del software per aggiornare il firmware del vostro tastiera da gioco.
- Usate Amory Crate per personalizzare la vostra tastiera da gioco..

Recursos

- A Controle de mídia:**
Próxima música / Música anterior
- B Controle de volume:**
- Ajuste de volume para cima / para baixo
- Pressione para silenciar
- C Bloqueio do Windows:**
Altere para ativar / desativar a tecla WIN
- D Brilho do LED do teclado:**
5 níveis diferentes de brilho do LED do teclado (excluindo AniMe Matrix™ LED DISPLAY)
- E Passagem de USB:**
Passagem USB 2.0 para conexão conveniente a outros dispositivos.
- F Reproduzir / Pausar:**
Pressione para Reproduzir / Pausar

Atualizar o firmware e personalizar

- Ligue o teclado ao PC.
- Faça Download e instale o software Armoury Crate a partir de <https://rog.asus.com>.
- Siga as instruções de software para atualizar o firmware do seu teclado gamer.
- Personalize o seu teclado gamer usando a Armoury Crate.

Возможности

- A Управление мультимедиа:**
Следующая / предыдущая композиция
- B Регулировка громкости:**
- Вверх/Вниз для регулировки громкости
- Нажмите для отключения звука
- C Блокировка WIN:**
Включения/отключения клавиши WIN
- D Яркость подсветки клавиатуры:**
5 различных уровней яркости подсветки клавиатуры (за исключением матричного дисплея AniMe Matrix™)
- E Транзитный USB:**
Транзитный порт USB 2.0 предназначен для удобного подключения других устройств.
- F Воспроизведение/Пауза:**
Нажмите для Воспроизведения/Паузы

Обновление прошивки и настройка

- Подключите клавиатуру к компьютеру.
- Скачайте и установите программное обеспечение Armoury Crate с <https://rog.asus.com>.
- Следуйте инструкциям для обновления прошивки клавиатуры.
- Выполните настройку клавиатуры с помощью Armoury Crate.

Características

- A Control multimedia:**
Canción siguiente o anterior
- B Control del volumen:**
- Arriba/Abajo para ajustar el volumen
- Presionar para silenciar
- C Bloqueo de Windows:**
Alternar para habilitar o deshabilitar la tecla WIN
- D Brillo del LED del teclado:**
5 niveles diferentes de brillo de los LED del teclado (PANTALLA de LED AniMe Matrix™ no incluida)
- E Paso a través USB:**
Paso a través USB 2.0 para una cómoda conexión con otros dispositivos.
- F Reproducir/Pausar:**
Presionar para reproducir o pausar

Actualización del firmware y personalización

- Conecte el teléfono a su PC.
- Descargue e instale el software Armoury Crate desde <https://rog.asus.com>.
- Siga las instrucciones de software para actualizar el firmware del teclado para juegos.
- Personalice el teclado para juegos mediante Armoury Crate.

Functies

- A Mediabediening:**
Volgend/vorig nummer
- B Volumeregeling:**
- Omhoog/omlaag om het volume te regelen
- Indrukken om te dempen
- C Windows-vergrendeling:**
Schakelen om WIN-sleutel in/uit te schakelen
- D Helderheid toetsbord-LED:**
5 verschillende helderheidsniveaus toetsbord-LED (exclusief AniMe Matrix™ LED-DISPLAY)
- E USB passthrough:**
USB 2.0 passthrough voor een handige aansluiting op andere apparaten.
- F Afspeel/Pauzeren:**
Indrukken om af te spelen/te pauzeren

De firmware en aanpassing bijwerken

- Sluit uw toetsbord aan op de pc.
- Download en installeer de Armoury Crate-software van <https://rog.asus.com>.
- Volg de softwareinstructies voor het bijwerken van de firmware van uw gamingtoetsbord.
- Pas uw gamingtoetsbord aan met Armoury Crate.

Özellikleri

- A Medya kontrolü:**
Sonraki/Önceki şarkı
- B Ses kontrol:**
- Sesi ayarlamak için Yukarı/Aşağı
- Sesi kapatmak için basın
- C Windows Kilidi:**
WIN anahtarını etkinleştirme/devre dışı bırakmak için geçiş yapın
- D Klavye LED parlaklığı:**
5 farklı klavye LED parlaklık seviyesi (AniMe Matrix™ LED EKRAAN hariç)
- E USB Geçişi:**
Diğer aygıtlara uygun bağlantı için USB 2.0 geçidi.
- F Oynat/Duraklat:**
Oynatmak/Duraklatmak için basın

Aygıt yazılımı güncelleme ve kişiselleştirme

- Klavyenizi bilgisayara bağlayın.
- Armory Crate yazılımını <https://rog.asus.com> adresinden indirip yükleyin.
- Oyun klavyeniz donanım yazılımını güncellemek için yazılım talimatlarını izleyin.
- Armory Crate yazılımını kullanarak oyun klavyeniz özelleştirin.

Функції

- A Засоби контролю медія:**
Наступна/попередня пісня
- B Контроль гучності:**
- Вгору/Вниз, щоб регулювати гучність
- Натисніть, щоб вимкнути звук
- C Блокування Windows:**
Натисніть, щоб активувати/вимкнути клавішу WIN
- D Яскравість світлодіода LED:**
5 різних рівнів яскравості світлодіода клавіатури (окрім AniMe Matrix™ LED DISPLAY)
- E Транзит USB:**
Транзит USB 2.0 для зручного підключення до інших пристроїв.
- F Програти/Пауза:**
Натисніть, щоб програти/призупинити

Поновлення мікропрограм і пристосування

- Підключіть клавіатуру до ПК.
- Завантажте і встановіть ПЗ Armoury Crate з <https://rog.asus.com>.
- Виконуйте інструкції до програмного забезпечення щодо поновлення мікропрограми ігрової клавіатури.
- Пристосуйте ігрову клавіатуру за допомогою Armoury Crate.

