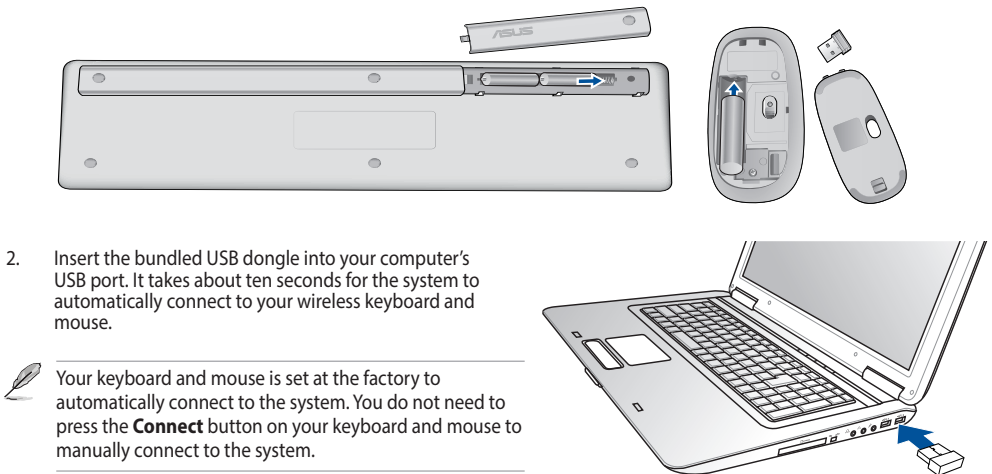


A Specifications summary

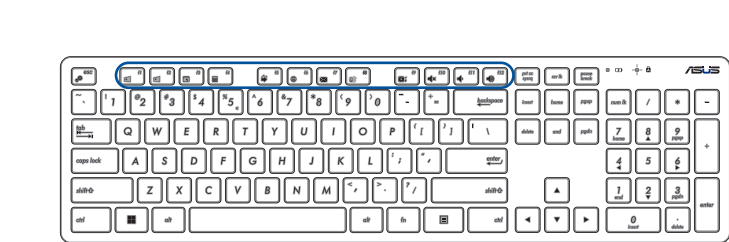
| | |
|---|---|
| Frequency: 2408MHz~2474Mhz (34 channel) | Modulation Type: FSK |
| Frequency Deviation: +/- 50 kHz | Mouse resolution: 800 DPI (min.), 1200 DPI (typ.), 1600 DPI (max.) |
| Battery: Keyboard - AAA batteries x 2 Mouse - AA battery x 1 | Operation distance: Keyboard - 10M without signal disturbance and no direction limit Mouse - 10M without signal disturbance and no direction limit |
| Power rated: 3.0V (Keyboard) / 1.5V (Mouse) / 5.0V (Dongle) | Operating temperature: 0°C ~ +50°C |
| Keyboard Dimension: 434.4 x 120.5 x 21.50 (±3.0mm), 460g (without battery) | Storage temperature: -40°C - +60°C |
| Mouse Dimension: 30.7 x 110 x 60.7 (±2.0mm), 57.8g (without battery) | Model: Keyboard - MD-5110 Mouse - MM-5110 Dongle - DG-5110 |
| Dongle Dimension: 6.3 x 18.65 x 14.8 (±0.5 mm), 1.6 ± 0.5g | |

B Installing the batteries

- Insert three batteries (two AAA batteries for keyboard and one AA battery for mouse) into the battery slots of your keyboard and mouse.



C Keyboard hotkeys



Hotkeys

| | | | |
|------------------------|------------------------------------|------------------------|-----------------------|
| <Fn+ESC>: | Launches the Settings charm | <Fn+F7>: | Launches the mail app |
| <Fn+F1>: | Creates a new virtual desktop | <Fn+F8>: | Launches voice typing |
| <Fn+F2>: | Closes the current virtual desktop | <Fn+F9>: | Launches Media Player |
| <Fn+F3>: | Launches the Action Center | <Fn+F10>: | Mute |
| <Fn+F4>: | Launches Calculator | <Fn+F11>: | Volume down |
| <Fn+F5>: | Connect | <Fn+F12>: | Volume up |
| <Fn+F6>: | Launches the web browser | | |

- All above hotkeys can work with Windows® 11.
- W5000 is compatible with Windows® 11 and older versions. Some hotkeys only work with Windows® 11. User experience may vary depending on the OS.

繁體中文

W5000 無線鍵盤滑鼠套裝

A 規格概要

| | |
|--|---|
| 頻率： 2408MHz~2474MHz (34 個通道) | 模組化類型： FSK |
| 頻率偏差： +/- 50KHz | 滑鼠解析度： 800 DPI (最小值)、1200 DPI (典型值)、1600 DPI (最高值) |
| 電池： 鍵盤 - 2 顆 4 號 (AAA) 電池 滑鼠 - 1 顆 3 號 (AA) 電池 | 訊號接收範圍： 鍵盤 - 10M (無訊號干擾及方向限定) 滑鼠 - 10M (無訊號干擾及方向限定) |
| 額定功率： 3.0V (鍵盤) / 1.5V (滑鼠) / 5.0V (接收器) 鍵盤尺寸： 434.4 x 120.5 x 21.50 (±3.0mm)、460g (不含電池) | 作業溫度： 0°C ~ +50°C |
| 滑鼠尺寸： 30.7 x 110 x 60.7 (±2.0mm)、57.8g (不含電池) | 儲存溫度： -40°C ~ +60°C |
| 無線接收器尺寸： 6.3 x 18.65 x 14.8 (±0.5 mm)、1.6 ± 0.5g | 型號： 鍵盤 - MD-5110 滑鼠 - MM-5110 接收器 - DG-5110 |

B 安裝電池

- 分別在鍵盤和滑鼠電池槽內安裝三顆 (鍵盤兩顆 4 號 AAA 電池、滑鼠一顆 3 號 AA 電池) 電池。
- 將附贈的 USB 接收器插入電腦的 USB 連接埠。系統大約需要 10 秒鐘自動連線您的無線鍵盤與滑鼠。

您的鍵盤與滑鼠原廠設定為自動連線至系統。您無需按下鍵盤與滑鼠上的「連線」按鈕手動連線至系統。

C 鍵盤快捷鍵

| | | |
|---------------------|------------------|----------------|
| <Fn+ESC>: 開啟「設定」快捷鍵 | <Fn+F5>: 連線 | <Fn+F10>: 靜音 |
| <Fn+F1>: 新建虛擬桌面 | <Fn+F6>: 開啟網頁瀏覽器 | <Fn+F11>: 降低音量 |
| <Fn+F2>: 關閉目前的虛擬桌面 | <Fn+F7>: 開啟電子郵件 | <Fn+F12>: 提高音量 |
| <Fn+F3>: 開啟操作中心 | <Fn+F8>: 開啟分享平台 | |
| <Fn+F4>: 開啟計算機 | <Fn+F9>: 開啟媒體播放器 | |

- 以上所有快捷鍵均支援 Windows® 11 作業系統。
- W5000 兼容于 Windows® 11 作業系統及以下版本。但某些快捷鍵僅支援 Windows® 11。使用者體驗可能會因作業系統不同而有所不同。

FRANÇAIS

A Résumé des caractéristiques

| | |
|--|---|
| Fréquence: 2408 MHz - 2474 MHz (canal 34) | Type de modulation: FSK |
| Déviation de fréquence: +/- 50 kHz | Résolution de souris: 800 DPI (min.), 1200 DPI (typ.), 1600 DPI (max.) |
| Pile: Clavier - 2 piles AAA Souris - 1 pile AA | Distance de fonctionnement: Clavier - 10 m sans perturbation du signal ni limite de direction Souris - 10 m sans perturbation du signal ni limite de direction |
| Puissance nominale: 3V (Clavier) / 1,5V (Souris) / 5V (Dongle) | Température de fonctionnement: 0°C - +50°C |
| Dimensions du clavier: 434,4 x 120,5 x 21,50 (±3,0 mm), 460 g (sans pile) | Température de stockage: -40°C - +60°C |
| Dimensions de la souris: 30,7 x 110 x 60,7 (±2,0 mm), 57,8 g (sans pile) | Modèle: Clavier - MD-5110 Souris - MM-5110 Dongle - DG-5110 |
| Dimensions du dongle: 6,3 x 18,65 x 14,8 (±0,5 mm), 1,6 ± 0,5g | |

B Installer les piles

- Insérez trois piles (deux piles AAA pour le clavier et une pile AA pour la souris) dans le compartiment à piles du clavier et de la souris.
- Insérez le dongle USB fourni sur l'un des ports USB de votre ordinateur. Patientez environ 10 secondes le temps que la connexion entre votre ordinateur, le clavier et la souris sans fil soit établie.

Le clavier et la souris ont été conçus de sorte à se connecter automatiquement à votre ordinateur. Vous n'avez pas besoin d'appuyer manuellement sur le bouton de connexion pour établir une connexion.

C Raccourcis clavier

| | | |
|---|---------------------------------------|-------------------------|
| <Fn+Échap>: Lance les paramètres de la barre d'icônes | <Fn+F5>: Connecter | <Fn+F10>: Couper le son |
| <Fn+F1>: Crée un nouveau Bureau virtuel | <Fn+F6>: Ouvre le navigateur internet | <Fn+F11>: Volume - |
| <Fn+F2>: Ferme le Bureau virtuel actuel | <Fn+F7>: Ouvre l'application Email | <Fn+F12>: Volume + |
| <Fn+F3>: Ouvre le centre d'action | <Fn+F8>: Lance la saisie vocale | |
| <Fn+F4>: Lance la calculatrice | <Fn+F9>: Ouvre le lecteur multimédia | |

- Tous les raccourcis ci-dessus fonctionnent avec Windows® 11.
- Le W5000 est compatible avec Windows® 11 et ses versions antérieures. Certains raccourcis ne fonctionnent qu'avec Windows® 11. L'expérience utilisateur peut varier en fonction du système d'exploitation.

A Технічні характеристики

| | |
|---|---|
| Частота: 2408–2474 МГц (34 канали) | Тип модуляції: FSK |
| Відхилення частоти: +/- 50 кГц | Роздільна здатність миші: 800 DPI (мін.), 1200 DPI (тип.), 1600 DPI (макс.) |
| Живлення: Клавіатура – 2 елементи живлення AAA Миша – 1 елемент живлення AA | Робоча відстань: Клавіатура – 10 м без сповзворення сигналу, у будь-якому напрямку Миша – 10 м без сповзворення сигналу, у будь-якому напрямку |
| Номинальна потужність: 3,0 В (клавіатура) / 1,5 В (миша) / 5,0 В (адаптер) | Робоча температура: 0°C ~ +50°C |
| Габарити клавіатури: 434,4 x 120,5 x 21,50 (±3,0 мм), 460 г (без елементів живлення) | Температура зберігання: -40°C ~ +60°C |
| Габарити миші: 30,7 x 110 x 60,7 (±2,0 мм), 57,8 г (без елемента живлення) | Модель: Клавіатура – MD-5110 Миша – MM-5110 Адаптер – DG-5110 |
| Габарити адаптера: 6,3 x 18,65 x 14,8 (±0,5 мм), 1,6 ± 0,5 г | |

B Установлення елементів живлення

- Вставте елементи живлення (дві батареї AAA для клавіатури і одна батарея AA для миші) до відсіків для батареї у клавіатури та миші.
- Підключіть адаптер USB з комплекту до порту USB на комп'ютері. Приблизно за десять секунд система автоматично підключить бездротові клавіатуру і мишу.

简体中文

W5000 无线键盘鼠标套装

A 规格概要

| | |
|---|---|
| 频率： 2408MHz~2474MHz (34 个通道) | 模块化类型： FSK |
| 频率偏差： +/- 50KHz | 鼠标分辨率： 800 DPI (最小值)、1200 DPI (典型值)、1600 DPI (最高值) |
| 电池： 键盘 - 2 节 7 号 (AAA) 电池 鼠标 - 1 节 5 号 (AA) 电池 | 信号接收范围： 键盘 - 10M (无讯号干扰及方向限制) 鼠标 - 10M (无讯号干扰及方向限制) |
| 额定功率： 3.0V (键盘) / 1.5V (鼠标) / 5.0V (接收器) | 操作温度： 0°C ~ +50°C |
| 键盘尺寸： 434.4 x 120.5 x 21.50 (±3.0 毫米)、460 克 (不含电池) 鼠标尺寸： 30.7 x 110 x 60.7 (±2.0 毫米)、57.8 克 (不含电池) | 保存温度： -40°C ~ +60°C |
| 无线接收器尺寸： 6.3 x 18.65 x 14.8 (±0.5 毫米)、1.6 ± 0.5 克 | 型号： 键盘 - MD-5110 鼠标 - MM-5110 接收器 - DG-5110 |

B 安装电池

- 分别在键盘和鼠标电池槽内安装三节 (键盘两节 7 号 AAA 电池、鼠标一节 5 号 AA 电池) 电池。
- 将包装内的 USB 接收器插入电脑的 USB 接口。系统大约需要 10 秒钟自动连接您的无线键盘与鼠标。

您的键盘与鼠标出厂设置为自动连接至系统。您无需按下键盘与鼠标上的“连接”按钮手动连接至系统。

C 键盘快捷键

| | | |
|---------------------|------------------|----------------|
| <Fn+ESC>: 开启“设置”快捷键 | <Fn+F5>: 连接 | <Fn+F10>: 静音 |
| <Fn+F1>: 新建虚拟桌面 | <Fn+F6>: 开启网页浏览器 | <Fn+F11>: 降低音量 |
| <Fn+F2>: 关闭当前的虚拟桌面 | <Fn+F7>: 开启电子邮件 | <Fn+F12>: 提高音量 |
| <Fn+F3>: 开启操作中心 | <Fn+F8>: 开启分享平台 | |
| <Fn+F4>: 开启计算器 | <Fn+F9>: 开启媒体播放器 | |

- 以上所有快捷鍵均支持 Windows® 11 操作系统。
- W5000 兼容于 Windows® 11 操作系统及以下版本。但某些快捷键仅支持 Windows® 11。用户体验可能会因操作系统不同而有所不同。

DEUTSCH

A Spezifikationsübersicht

| | |
|---|--|
| Frequenz: 2408 MHz - 2474 MHz (34-Kanal) | Modulationsart: FSK |
| Frequenzabweichung: +/- 50 kHz | Maus-Auflösung: 800 DPI (Min.), 1200 DPI (Typ.), 1600 DPI (Max.) |
| Batterie: Tastatur - AAA Batterien x 2 / Maus - AA Batterie x 1 | Reichweite: Tastatur - 10 Meter ohne Signalstörung und Richtungsbegrenzung Maus - 10 Meter ohne Signalstörung und Richtungsbegrenzung |
| Ausgewiesene Leistung: 3.0 V (Tastatur) / 1,5 V (Maus) / 5,0 V (Dongle) | Betriebstemperatur: 0°C ~ +50°C |
| Abmessungen der Tastatur: 434,4 x 120,5 x 21,5 (±3,0 mm), 460 g (ohne Batterien) | Logartemperatur: -40°C ~ +60°C |
| Abmessungen der Maus: 30,7 x 110 x 60,7 (±2,0 mm), 57,8 g (ohne Batterie) | Modell: Tastatur - MD-5110, Maus - MM-5110, Dongle - DG-5110 |
| Abmessungen des Dongles: 6,3 x 18,65 x 14,8 (±0,5 mm), 1,6 ± 0,5 g | |

B Installieren der Batterien

- Legen Sie drei Batterien (zwei AAA-Batterien für die Tastatur und eine AA-Batterie für die Maus) in die Batterieächer Ihrer Tastatur und Maus ein.
- Stecken Sie den mitgelieferten USB-Dongle in den USB-Anschluss Ihres Computers. Das System benötigt etwa zehn Sekunden, um automatisch zu Ihrer drahtlosen Tastatur und Maus zu verbinden.

Ihre Tastatur und Maus sind ab Werk so eingestellt, sich automatisch mit dem System zu verbinden. Sie müssen nicht die **Connect (Verbinden)**-Taste auf Ihrer Tastatur oder Maus drücken, um sich manuell mit dem System zu verbinden.

C Tastatur-Schnellasten

| | | |
|--|-------------------------------------|---------------------------------|
| <Fn+ESC>: Blendet das Einstellen-Fenster ein | <Fn+F5>: Verbinden | <Fn+F10>: Ton Aus |
| <Fn+F1>: Erstellt einen neuen Virtuellen Desktop | <Fn+F6>: Startet den Webbrowser | <Fn+F11>: Lautstärke verringern |
| <Fn+F2>: Schließt den aktuellen Virtuellen Desktop | <Fn+F7>: Startet das Email-Programm | <Fn+F12>: Lautstärke erhöhen |
| <Fn+F3>: Startet das Info-Center | <Fn+F8>: Startet die Spracheingabe | |
| <Fn+F4>: Startet den Taschenrechner | <Fn+F9>: Startet den Media Player | |

- Alle oben genannten Schnellasten funktionieren unter Windows 11.
- W5000 ist mit Windows 11 und älteren Versionen kompatibel. Einige Schnellasten funktionieren nur unter Windows 11. Die Benutzerfreundlichkeit kann je nach Betriebssystem variieren.

UKRAЇНСЬКА

Клавіатура і миша налаштовані на фабриці на автоматичне підключення до системи. Не потрібно натискати на кнопку **Connect (Підключити)** на клавіатурі та миші, щоб вручну підключитися до системи.

C Гарячі клавіші

| | | |
|---|-------------------------------------|------------------------------|
| <Fn+ESC>: Відкриває панель налаштувань | <Fn+F5>: Підключити | <Fn+F10>: Без звуку |
| <Fn+F1>: Створює новий віртуальний робочий стіл | <Fn+F6>: Запускає веб-браузер | <Fn+F11>: Зменшити гучність |
| <Fn+F2>: Закриває поточний віртуальний робочий стіл | <Fn+F7>: Запускає поштовий додаток | <Fn+F12>: Збільшити гучність |
| <Fn+F3>: Запускає центр підтримки | <Fn+F8>: Запускає голосове введення | |
| <Fn+F4>: Запускає калькулятор | <Fn+F9>: Запускає медіаплеєр | |

- Усі вищезгадані гарячі клавіші можуть працювати з Windows® 11.
- Комплект W5000 сумісний з Windows® 11 і більш ранніми версіями. Деякі комбінації клавіш працюють лише у Windows® 11. Використання може відрізнатися залежно від операційної системи.

ITALIANO

A Specifiche

| | |
|---|---|
| Frequenza: 2408MHz~2474Mhz (34 canali) | Tipo di modulazione: FSK |
| Deviazione di frequenza: +/- 50 kHz | Risoluzione del mouse: 800 DPI (min.), 1200 DPI (tip.), 1600 DPI (max.) |
| Batteria: Tastiera - batterie AAA x 2 / Mouse - batteria AA x 1 | Distanza operativa: Tastiera - 10M senza disturbi sul segnale e alcun limite direzionale Mouse - 10M senza disturbi sul segnale e alcun limite direzionale |
| Valori di alimentazione: 3.0V (Tastiera) / 1.5V (Mouse) / 5.0V (Dongle) | Temperatura operativa: 0°C ~ +50°C |
| Dimensioni tastiera: 434.4 x 120.5 x 21.50 (±3.0mm), 460g (senza batterie) | Temperatura di non utilizzo: -40°C - +60°C |
| Dimensioni mouse: 30.7 x 110 x 60.7 (±2.0mm), 57.8g (senza batteria) | Modello: Tastiera - MD-5110 Mouse - MM-5110 Dongle - DG-5110 |
| Dimensioni dongle: 6.3 x 18.65 x 14.8 (±0.5 mm), 1.6 ± 0.5g | |

B Installare le batterie

- Inserite tre batterie (due batterie AAA per la tastiera e una batteria AA per il mouse) negli slot per le batterie di tastiera e mouse.
- Inserite il dongle USB in dotazione nella porta USB del vostro computer. Al sistema sono necessari circa 10 secondi per connettere automaticamente tastiera e mouse wireless.

La vostra tastiera e il vostro mouse sono impostati in fase di produzione per connettersi al sistema automaticamente. Non è necessario premere il pulsante Connect su tastiera e mouse per connettersi manualmente al sistema.

C Tasti speciali

| | | |
|---|---|--------------------|
| <Fn+ESC>: Avvia strumento impostazioni | <Fn+F5>: Connetti | <Fn+F10>: Mute |
| <Fn+F1>: Crea nuovo desktop virtuale | <Fn+F6>: Avvia il browser web | <Fn+F11>: Volume - |
| <Fn+F2>: Chiudi desktop virtuale corrente | <Fn+F7>: Avvia l'app di posta elettronica predefinita | <Fn+F12>: Volume + |
| <Fn+F3>: Avvia Centro notifiche | <Fn+F8>: Avvia strumento Condividi | |
| <Fn+F4>: Avvia Calcolatrice | <Fn+F9>: Avvia il lettore multimediale | |

- Tutti i tasti speciali sono compatibili con Windows® 11.
- W5000 è compatibile con Windows® 11 e versioni precedenti. Alcuni tasti speciali sono compatibili solamente con Windows® 11. L'esperienza dell'utente potrebbe variare a seconda del sistema operativo.

ESPAÑOL

A Resumen de especificaciones

| | |
|---|--|
| Frecuencia: 2.408 MHz - 2.474MHz (34 canales) | Tipo de modulación: FSK |
| Desviación de frecuencia: +/- 50 kHz | Risolucion del ratón: 800 DPI (min.), 1200 DPI (tip.), 1600 DPI (Máx.) |
| Bateria: Teclado - Pilas AAA x 2 Ratón - Pila AA x 1 | Distancia de uso: Teclado: 10 metros sin perturbación de la señal y sin límite de dirección. Ratón: 10 metros sin perturbación de la señal y sin límite de dirección. |
| Potencia nominal: 3 V para el teclado, 1.5 V para el ratón y 5 V para la llave | Temperatura de funcionamiento: 0°C ~ +50°C |
| Dimensiones del teclado: 434.4 x 120.5 x 21.50 (±3.0 mm), 460 g (sin pila) | Temperatura de almacenamiento: -40°C ~ +60°C |
| Dimensiones del ratón: 30.7 x 110 x 60.7 (±2.0mm),57.8g (sin pila) | Modelo: Teclado - MD-5110 Ratón - MM-5110 Llave - DG-5110 |
| Dimensiones de la llave: 6.3 x 18.65 x 14.8 (±0.5 mm), 1.6 ± 0.5g | |

B Instalación de las baterías

- Inserte tres pilas (dos pilas AAA para el teclado y una pila AA para el ratón) en los compartimentos de baterías del teclado y el ratón.
- Conecte el transmisor USB suministrado a un puerto USB del equipo. Transcurridos unos diez segundos, el sistema establecerá automáticamente una conexión con el teclado y el ratón inalámbricos.

La configuración predeterminada del teclado y el ratón les permite establecer la conexión con el sistema automáticamente. No es necesario pulsar el botón **Connect (Conectar)** en el teclado ni en el ratón para establecer una conexión manual con el sistema.

C Teclas de acceso rápido del teclado

| | | |
|---|---|-------------------------|
| <Fn+ESC>: Inicia el acceso Settings (Configuración) | <Fn+F5>: Conectar | <Fn+F10>: Silencio |
| <Fn+F1>: Crea un nuevo escritorio virtual | <Fn+F6>: Inicia el explorador Webr | <Fn+F11>: bajar volumen |
| <Fn+F2>: Cierra el escritorio virtual actual | <Fn+F7>: Inicia la aplicación de correo | <Fn+F12>: subir volumen |
| <Fn+F3>: Inicia Action Center (Centro de acciones) | <Fn+F8>: Inicia el acceso a Compartir | |
| <Fn+F4>: Inicia Calculator (Calculadora) | <Fn+F9>: Inicia Media Player (Reproductor multimedia) | |

- Todas las teclas de acceso directo anteriores funcionan con Windows® 11.
- W5000 es compatible con Windows® 11 y versiones anteriores. Algunas teclas de acceso directo solamente funcionan con Windows® 11. La experiencia del usuario puede variar en función del sistema operativo.

ASUS Recycling/Takeback Services

ASUS recycling and takeback programs come from our commitment to the highest standards for protecting our environment. We believe in providing solutions for you to be able to responsibly recycle our products, batteries, other components, as well as the packaging materials. Please go to <http://csr.asus.com/english/Takeback.htm> for the detailed recycling information in different regions.

CAUTION! DO NOT throw the product in municipal waste. This product has been designed to enable proper reuse of parts and recycling. This symbol of the crossed out wheeled bin indicates that the product (electrical and electronic equipment) should not be placed in municipal waste. Check local regulations for disposal of electronic products.

CE Mark Warning

This is a Class B product, in a domestic environment, this product may cause radio interference, in which case the user may be required to take adequate measures.

