

Uputstvo za upotrebu

TEFAL parna stanica SV6116

Tefal[®]

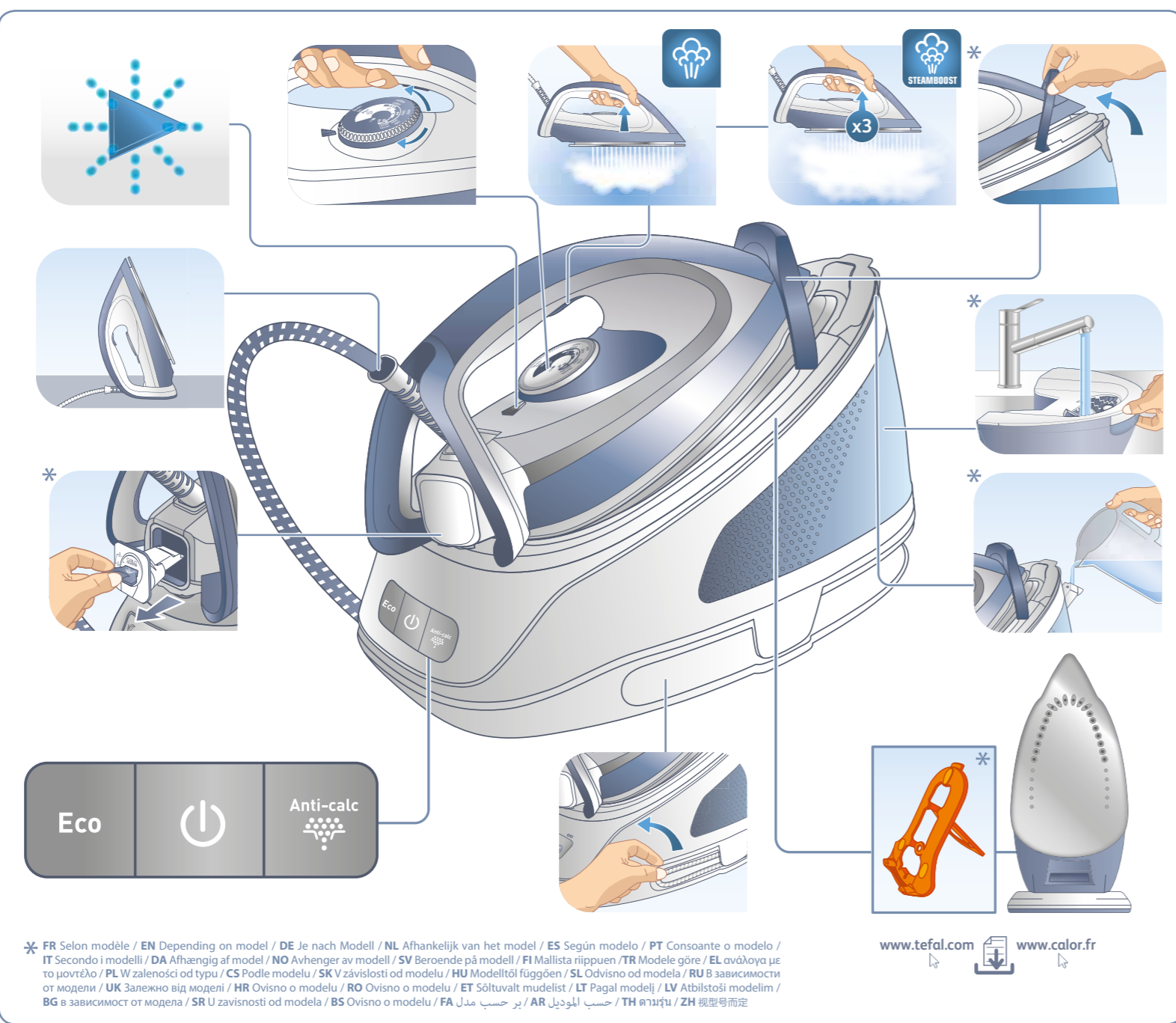


Tehnoteka je online destinacija za upoređivanje cena i karakteristika bele tehnike, potrošačke elektronike i IT uređaja kod trgovinskih lanaca i internet prodavnica u Srbiji. Naša stranica vam omogućava da istražite najnovije informacije, detaljne karakteristike i konkurentne cene proizvoda.

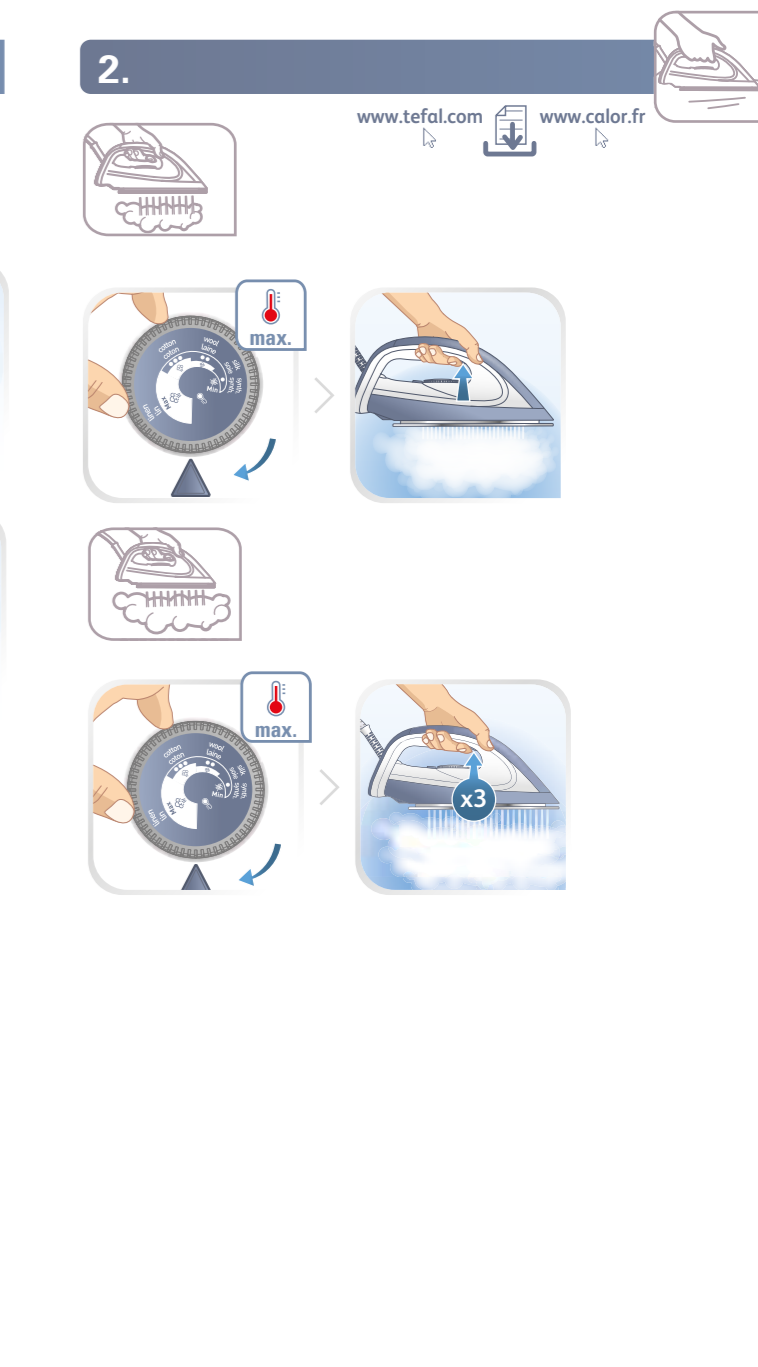
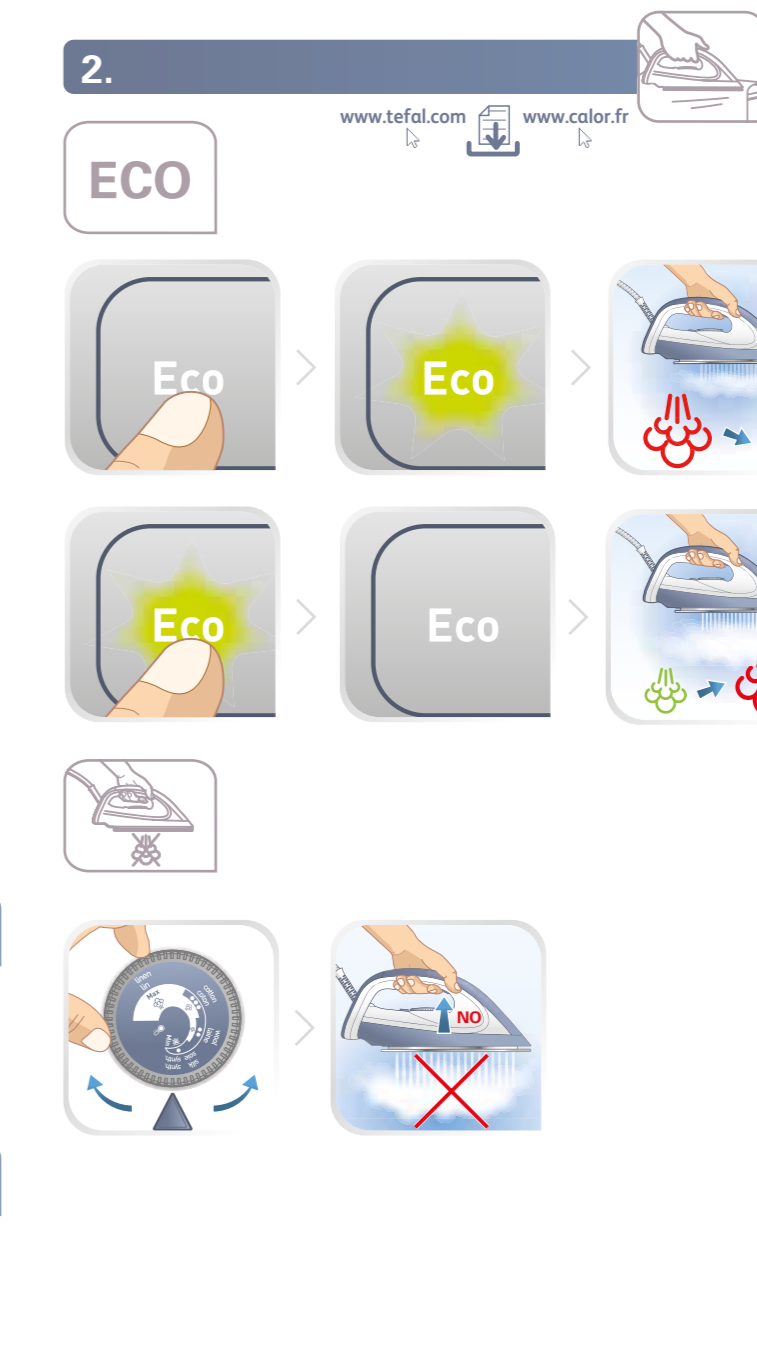
Posetite nas i uživajte u ekskluzivnom iskustvu pametne kupovine klikom na link:

<https://tehnoteka.rs/p/tefal-parna-stanica-sv6116-akcija-cena/>

FR Veuillez lire attentivement le livret "Consignes de sécurité et d'utilisation" avant la première utilisation / **EN** Please read carefully the "Safety and use instructions" booklet before first use / **DE** Lesen Sie vor dem erstmaligen Gebrauch aufmerksam die Broschüre „Sicherheits- und Bedienungshinweise“ durch. / **NL** Gelieve vóór het eerste gebruik aandachtig het boekje met de veiligheids- en gebruiksvorschriften door te nemen / **ES** Lea detenidamente el libro «Instrucciones de seguridad y de uso» antes de utilizar el aparato por primera vez / **PT** Leia atentamente o manual «Instruções de segurança e utilização» antes da primeira utilização / **IT** Leggere con attenzione il libretto "Norme di sicurezza e d'uso" al primo utilizzo / **DA** Læs hæftet "Sikkerheds- og brugsanvisning" grundigt igennem inden den første ibrugtagning. / **NO** Les nøye heftet "Råd om sikkerhet og bruk" før første gangs bruk / **SV** Var god läs häftet "Säkerhets- och användningsinstruktioner" innan den första användningen. / **FI** Lue turvallisuu- ja käyttöohjevihko huolellisesti ennen ensimmäistä käyttökertaa. / **TR** lik kullanımdan önce "Güvenlik ve kullanım talimatları" kitapçığını dikkatlice okuyun / **EL** Διαβάστε προσεκτικά το εγχειρίδιο «Οδηγίες ασφαλείας και χρήσης» πριν από την πρώτη χρήση / **PL** Przed pierwszą użyciem proszę uważnie przeczytać broszurę „Zalecenia dotyczące bezpieczeństwa i użytkowania” / **CS** Před prvním použitím si, prosím, pečlivě prostudujte „Bezpečnostní pokyny pro použití” / **SK** Pred prvým použitím si pozorne prečítajte „Bezpečnostné odporúčania a použitie”. / **HU** Az első használat előtt figyelmesen olvassa el a „Biztonsági előírások és használati útmutató” című fejezetet / **SL** Pred prvo uporabo natančno preberite »Navodila za varno uporabo« / **RU** Перед первым использованием внимательно прочитайте инструкцию «Меры безопасности и правила использования». / **UK** Перед першим використанням уважно прочитайте посібник «Правила техніки безпеки та рекомендації щодо використання» / **HR** Molimo da prije prve uporabe pažljivo pročitate priručnik „Sigurnosne upute” / **RO** Înainte de prima utilizare, citiți cu atenție manualul „Instrucțiuni de siguranță și de utilizare” / **ET** Palun lugege enne esimest korda kasutamist hoolikalt ohutus- ja kasutusjuhendit / **LT** Atidžiai perskaitykite knygelę „Saugos ir naudojimo reikalavimai” prieš naudodami įrenginį pirmą kartą / **LV** Pirms izmantojat ierīci pirmoreiz, lūdzu rūpīgi izlasīt brošūru "Norādījumi par drošību un lietošanu" / **BG** Моля, прочетете внимателно книжката "Препоръки за безопасност и употреба" преди първоначална употреба / **SR** Molimo da pre prve upotrebe pažljivo pročitate knjižicu «Uputstva za bezbednost i upotrebu» / **BS** Molimo da prije prve upotrebe pažljivo pročitate knjižicu «Upute za sigurnost i upotrebu» / **FA** لطفاً دقتاً در دستورالعملهای ایمنی و کاربری «را قبل از اولین کاربری، با دقت بخوانید» / **AR** يرجى قراءة كتاب السلامة وإرشادات الاستخدام بعناية قبل الاستعمال للمرة الأولى / **TH** กรุณาอ่านหนังสือคู่มือความปลอดภัยและการใช้งาน ก่อนการใช้งานครั้งแรก / **ZH** 在第一次使用前请认真阅读此“安全操作规程”手册



* FR Selon modèle / EN Depending on model / DE Je nach Modell / NL Afhankelijk van het model / ES Según modelo / PT Consoante o modelo / IT Secondo i modelli / DA Afhængig af model / NO Avhenger av modell / SV Beroende på modell / FI Mallista riippuen / TR Modele göre / EL ανάλογα με το μοντέλο / PL W zależności od typu / CS Podle modelu / SK V závislosti od modelu / HU Modelltől függően / SL Odvisno od modela / RU В зависимости от модели / UK Залежно від моделі / HR Ovisno o modelu / RO Ovisno o modelu / ET Sõltuvalt mudelist / LT Pagal modelį / LV Atbilstoši modelim / BG в зависимост от модела / SR U zavisnosti od modela / BS Ovisno o modelu / FA بر حسب مدل / AR حسب الموديل / TH 視型而定 / ZH 視型而定



2. www.tefal.com www.calor.fr

max. wool - laine silk - soie synth. - synth. **NO**

NO **OK** **OK**

* **FR** Selon modèle / **EN** Depending on model / **DE** Je nach Modell / **NL** Afhankelijk van het model / **ES** Según modelo / **PT** Consoante o modelo / **IT** Secondo i modelli / **DA** Afhængig af model / **NO** Avhenger av modell / **SV** Berornde på modell / **FI** Mallista riippuen / **TR** Modele göre / **EL** ανάλογα με το μοντέλο / **PL** W zależności od typu / **CS** Podle modelu / **SK** V závislosti od modelu / **HU** Modellől függően / **SL** Odvisno od modela / **RU** В зависимости от модели / **UK** Залежно від моделі / **HR** Ovisno o modelu / **RO** Ovisno o modelu / **ET** Sõltuvalt mudelist / **LT** Pagal modelį / **LV** Atbilstoši modelim / **BG** в зависимост от модела / **SR** U zavisnosti od modela / **BS** Ovisno o modelu / **FA** بر حسب مدل / **AR** حسب الموديل / **TH** ตามรุ่น / **ZH** 视型号而定

2. www.tefal.com www.calor.fr

AUTO OFF

8 min **ON**

OK

3. www.tefal.com www.calor.fr

OFF

1H

OK

3. www.tefal.com www.calor.fr

ANTI CALC

OFF

3 sec

2 min

2 min

3. www.tefal.com www.calor.fr

OFF

1H

3. www.tefal.com www.calor.fr

NO

FR Guide de l'utilisateur	HU Használati útmutató
EN User's guide	SL Navodila za uporabnika
DE Bedienungsanleitung	RU Руководство пользователя
NL Gebruiksaanwijzing	UK Посібник користувача
ES Guía del usuario	HR Upute za uporabu
PT Guia del usuario	RO Ghidul utilizatorului
IT Manuale d'uso	ET Kasutusjuhend
DA Brugsvejledning	LT Naudotojo vadovas
NO Bruksanvisning	LV Lietošanas pamācība
SV Användarhandbok	BG Ръководство на потребителя
FI Käyttöopas	SR Korisničko uputstvo
TR Kullanım kılavuzu	BS Korisnički priručnik
EL Οδηγός χρήσης	FA راهنمای کاربر
PL Instrukcja obsługi	AR دليل المستخدم
CS Návod k použití	TH คู่มือสำหรับผู้ใช้งาน
SK Používateľská príručka	ZH 使用指南



Express Essential / Express Easy

FR Pour plus d'informations sur l'utilisation / **EN** For further usage information / **DE** Weitere Informationen zur Bedienung / **NL** Voor meer informatie over het gebruik / **ES** Para obtener más información sobre su uso / **PT** Para obter mais informações sobre a utilização / **IT** Per maggiori informazioni sull'utilizzo / **DA** Yderligere informationer vedrørende betjening / **NO** For mer informasjon om bruken / **SV** För mer information om användningen / **FI** Lisätietoa käyttöä varten / **TR** Kullanım hakkında daha fazla bilgi için / **EL** Για περισσότερες πληροφορίες σχετικά με τη χρήση / **PL** Więcej informacji na temat korzystania z urządzenia / **UK** Pro více informací o použití / **SK** Pre ďalšie informácie o používaní / **HU** A használatra vonatkozó további információk / **SL** Več informacij o uporabi / **RU** Для получения более подробной информации об эксплуатации / **LT** Daugiau informacijos apie naudojimą / **LV** Lai iegūtu vairāk informācijas par lietošanu / **BG** За още информация относно употребата / **BS** Za više informacija o upotrebi / **FA** برای اطلاعات بیشتر درباره نحوه استفاده / **AR** للمزيد من المعلومات عن الاستخدام / **SR** Za više informacija o upotrebi / **TH** สำหรับข้อมูลเพิ่มเติมเกี่ยวกับการใช้งาน / **ZH** 更多关于使用的信息。

Ovaj dokument je originalno proizveden i objavljen od strane proizvođača, brenda Tefal, i preuzet je sa njihove zvanične stranice. S obzirom na ovu činjenicu, Tehnoteka ističe da ne preuzima odgovornost za tačnost, celovitost ili pouzdanost informacija, podataka, mišljenja, saveta ili izjava sadržanih u ovom dokumentu.

Napominjemo da Tehnoteka nema ovlašćenje da izvrši bilo kakve izmene ili dopune na ovom dokumentu, stoga nismo odgovorni za eventualne greške, propuste ili netačnosti koje se mogu naći unutar njega. Tehnoteka ne odgovara za štetu nanесenu korisnicima pri upotrebi netačnih podataka. Ukoliko imate dodatna pitanja o proizvodu, ljubazno vas molimo da kontaktirate direktno proizvođača kako biste dobili sve detaljne informacije.

Za najnovije informacije o ceni, dostupnim akcijama i tehničkim karakteristikama proizvoda koji se pominje u ovom dokumentu, molimo posetite našu stranicu klikom na sledeći link:

<https://tehnoteka.rs/p/tefal-parna-stanica-sv6116-akcija-cena/>