

## Uputstvo za upotrebu

TEFAL parna stanica GV9620

**Tefal**<sup>®</sup>

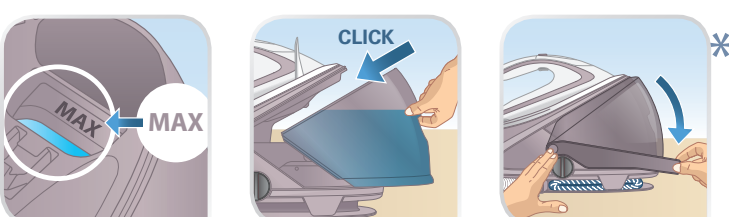
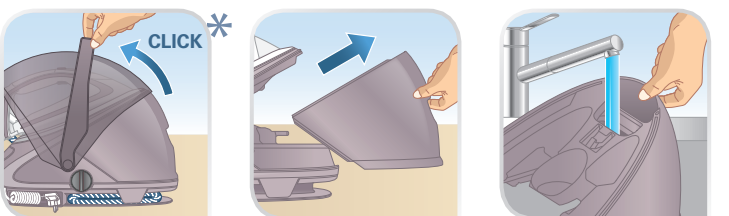


Tehnoteka je online destinacija za upoređivanje cena i karakteristika bele tehnike, potrošačke elektronike i IT uređaja kod trgovinskih lanaca i internet prodavnica u Srbiji. Naša stranica vam omogućava da istražite najnovije informacije, detaljne karakteristike i konkurentne cene proizvoda.

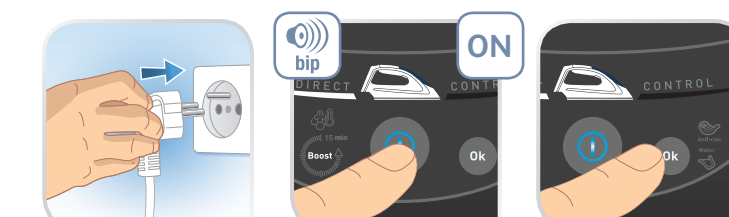
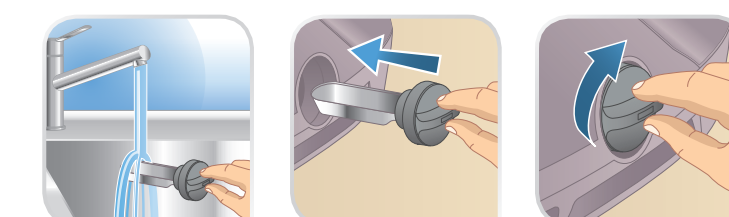
Posetite nas i uživajte u ekskluzivnom iskustvu pametne kupovine klikom na link:

<https://tehnoteka.rs/p/tefal-parna-stanica-gv9620-akcija-cena/>

2.

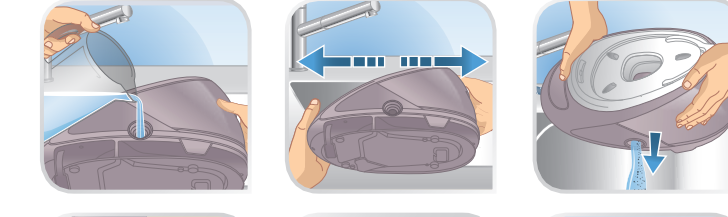
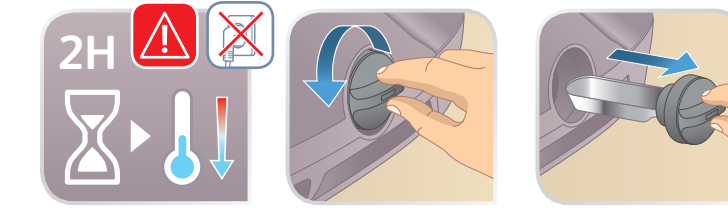
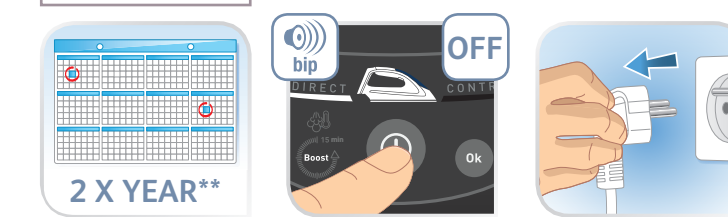
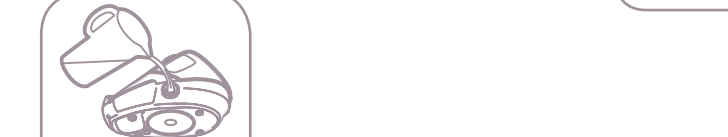


2.



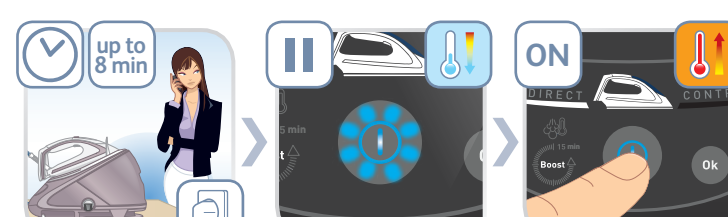
\* FR Selon modèle / EN Depending on model / DE Je nach Modell / NL Afhankelijk van het model / ES Según modelo / PT Consoante o modelo / IT Secondo i modelli / DA Afhængig af model / NO Avhenger av modell / SV Beroende på modell / FI Mallista riippuen / TR Modele göre / EL ανάλογα με το μοντέλο / PL W zależności od typu / CS Podle modelu / SK V závislosti od modelu / HU Modelltől függően / SL Odvisno od modela / RU В зависимости от модели / UK Залежно від моделі / HR Ovisno o modelu / RO Ovisno o modelu / ET Sõltuvalt mudelist / LT Pagal modelį / LV Atbilstoši modelim / BG в зависимост от модела / SR U zavisnosti od modela / BS Zavisno od modela / TH แดงต่างกันไปในแต่ละรุ่น / ZH 依據模型 / AR حسب الموديل / FA بر حسب مدل

2.



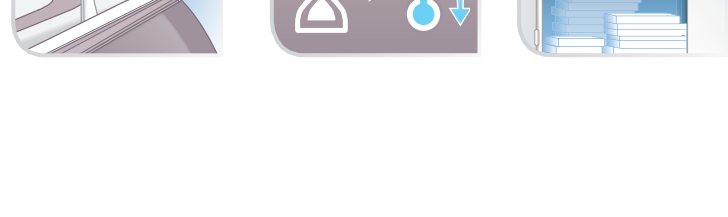
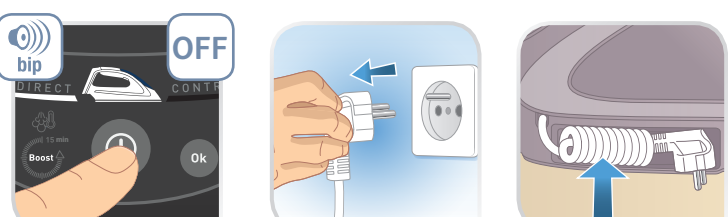
\*\* FR An / EN Year / DE Jahr / NL Jaar / ES Año / PT Ano / IT Anno / DA år / NO år / SV år / FI x / TR yıl / EL έτος / PL Rok / CS Rok / SK rok / HU Év / SL Leto / RU Год / UK Pík / HR Godina / RO An / ET Aasta / LT Metai / LV Gads / BG година / SR Godina / BS Godina / TH ปี / ZH 年 / AR عام / FA سال

2.



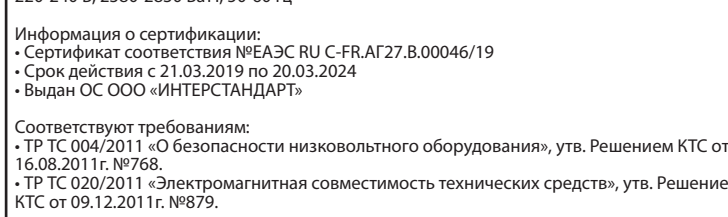
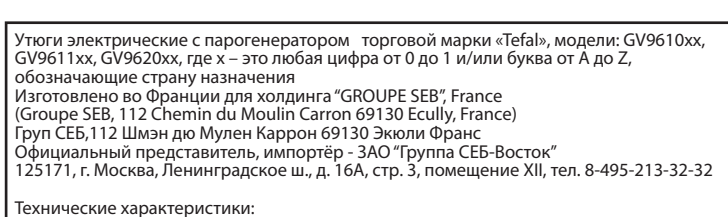
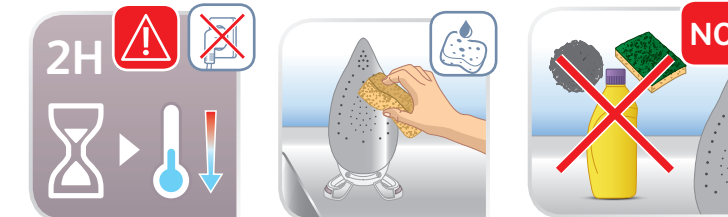
NO OK OK

3.



1H NO

3.



NO

Утюги электрические с парогенератором торговой марки «Tefal», модели: GV9610xx, GV9611xx, GV9620xx, где x – это любая цифра от 0 до 1 и/или буква от A до Z, обозначающие страну назначения  
Изготовлено во Франции для холдинга "GROUPE SEB", France (Groupe SEB, 112 Chemin du Moulin Carron 69130 Ecully, France)  
Груп СЕБ, 112 Шмэн дю Мулен Каррон 69130 Экули Франс  
Официальный представитель, импортер - ЗАО "Группа СЕБ-Восток" 125171, г. Москва, Ленинградское ш., д. 16А, стр. 3, помещение XII, тел. 8-495-213-32-32  
Технические характеристики:  
220-240 В, 2380-2830 Ватт, 50-60 Гц  
Информация о сертификации:  
• Сертификат соответствия №ЕАЭС RU С-FR.АГ27.В.00046/19  
• Срок действия с 21.03.2019 по 20.03.2024  
• Выдан ОС ООО «ИНТЕРСТАНДАРТ»  
Соответствуют требованиям:  
• ТР ТС 004/2011 «О безопасности низковольтного оборудования», утв. Решением КТС от 16.08.2011г. №768.  
• ТР ТС 020/2011 «Электромагнитная совместимость технических средств», утв. Решением КТС от 09.12.2011г. №879.  
Срок службы изделия 2 года с даты продажи в условиях эксплуатации и хранения при температуре от 0°C до 40 °C



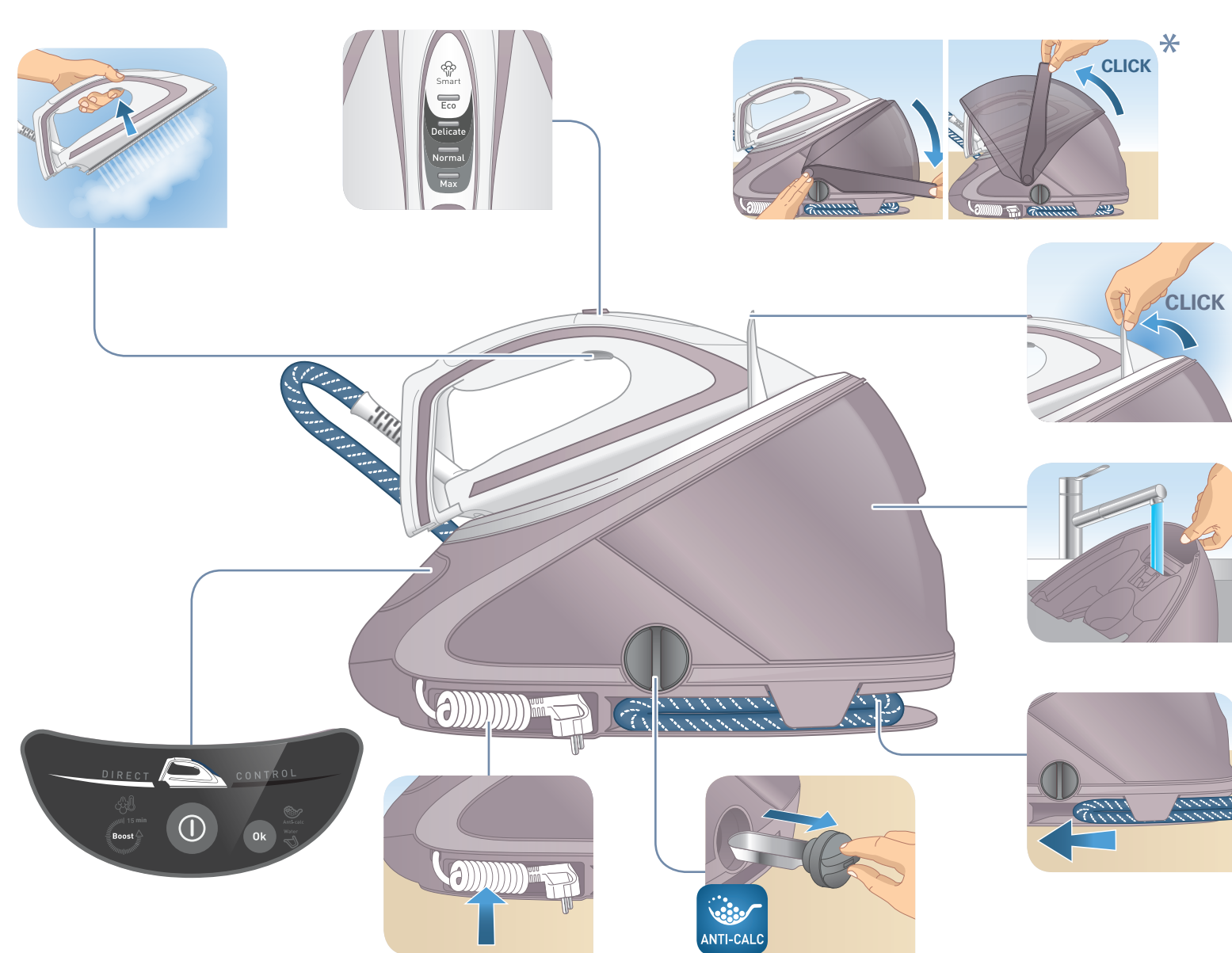
FR Guide de l'utilisateur  
EN User's guide  
DE Bedienungsanleitung  
NL Gebruiksaanwijzing  
ES Guía del usuario  
PT Guia del usuario  
IT Manuale d'uso  
DA Brugsvejledning  
NO Bruksanvisning  
SV Användarhandbok  
FI Käyttöopas  
TR Kullanım kılavuzu  
EL Οδηγός χρήσης  
PL Instrukcja obsługi  
CS Návod k použití  
SK Používateľská príručka  
HU Használati útmutató



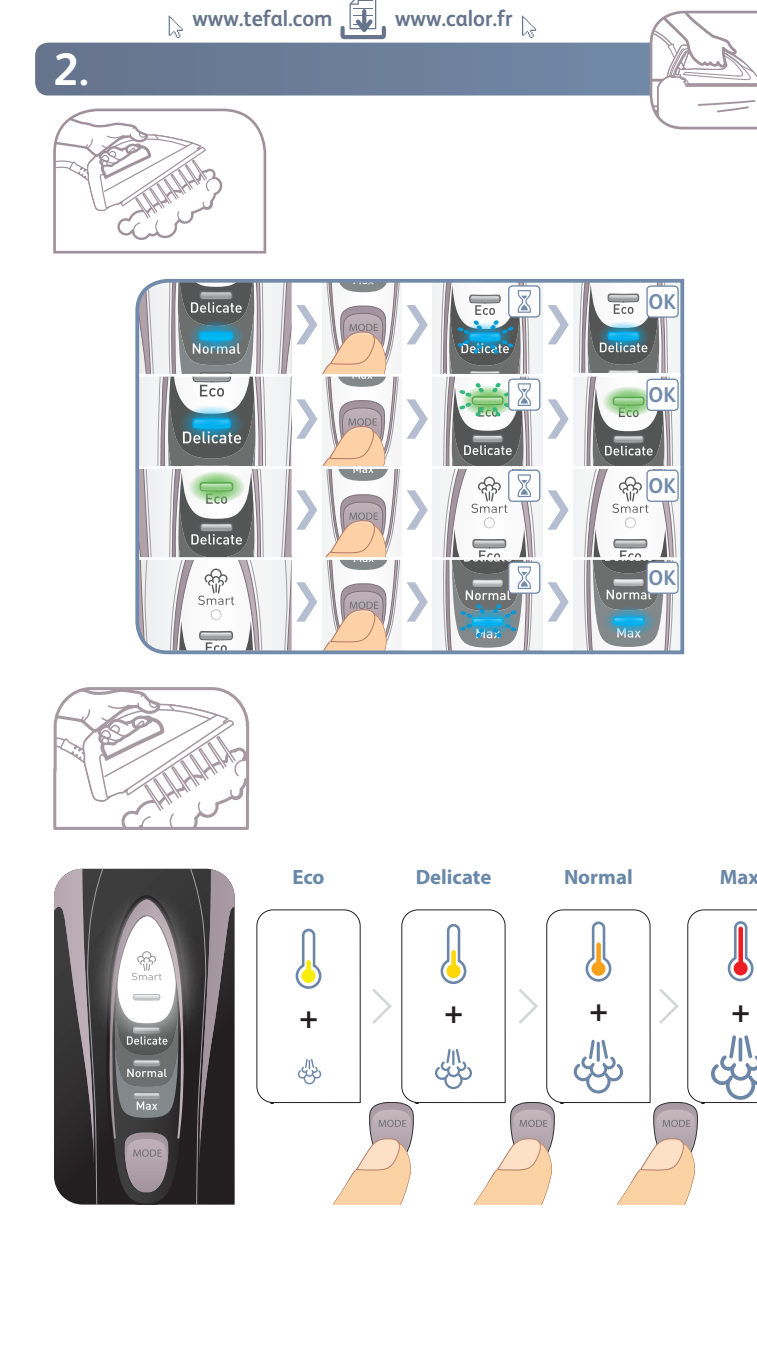
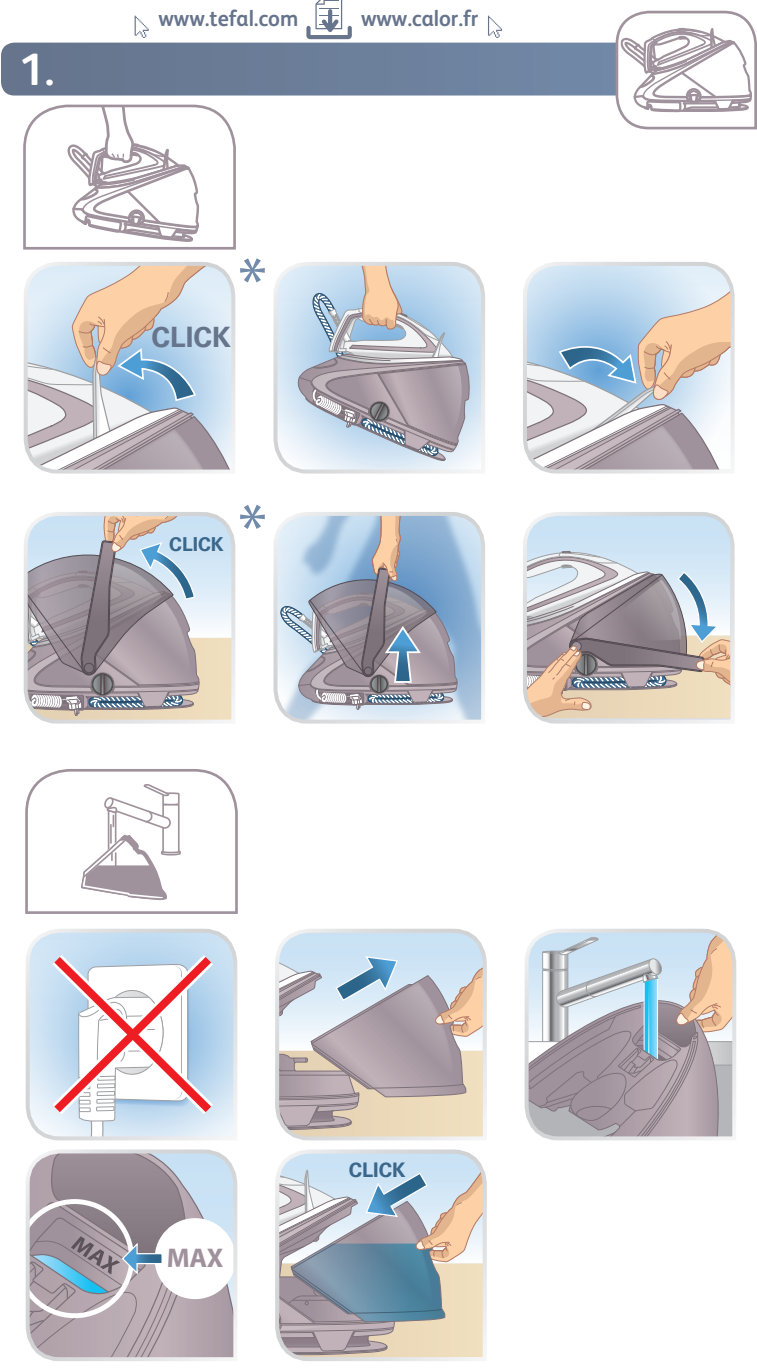
FR Pour plus d'informations sur l'utilisation / EN For further usage information / DE Weitere Informationen zur Bedienung / NL Voor meer informatie over het gebruik / ES Para obtener más información sobre su uso / PT Para obter mais informações sobre a utilização / IT Per maggiori informazioni o uporabi / DA Yderligere informationer vedrørende betjening / NO For mer informasjon om bruken / SV För mer information om användningen / FI Lisätietoja käyttöä varten / TR Kullanım hakkında daha fazla bilgi için / EL Για περισσότερες πληροφορίες σχετικά με τη χρήση / PL Więcej informacji na temat korzystania z urządzenia / CS Pro více informací o použití / SK Pre ďalšie informácie o používaní / HU A használatra vonatkozó további információk / SL Več informacij o uporabi / RU Для получения более подробной информации об эксплуатации и хранения при температуре от 0°C до 40 °C / HR Za više informacija o upotrebi / RO Pentru mai multe informații privind utilizarea / ET Täiendava teabe saamiseks kasutamise kohta / LT Daugiau informacijos apie naudojimą / LV Lai iegūtu vairāk informācijas par lietošanu / BG За още информация относно употребата / SR Za dodatne informacije o korišćenju / BS Za dodatne informacije o korištenju / TH เพื่อข้อมูลเพิ่มเติมเกี่ยวกับการใช้งาน / ZH 有關使用的更多信息 / AR للمزيد من المعلومات حول الإستعمال / FA برای اطلاعات بیشتر درباره نحوه استفاده



**FR** Veuillez lire attentivement le livret "Consignes de sécurité et d'utilisation" avant la première utilisation / **EN** Please read carefully the «Safety and use instructions» booklet before first use / **DE** Lesen Sie vor dem erstmaligen Gebrauch aufmerksam die Broschüre „Sicherheits- und Bedienungshinweise“ durch / **NL** Gelieve vóór het eerste gebruik aandachtig het boekje met de veiligheids- en gebruiksvorschriften door te nemen / **ES** Lea detenidamente el libro «Instrucciones de seguridad y de uso» antes de utilizar el aparato por primera vez / **PT** Leia atentamente o manual «Instruções de segurança e utilização» antes da primeira utilização / **IT** Leggere con attenzione il libretto «Norme di sicurezza e d'uso» al primo utilizzo / **DA** Læs hæftet «Sikkerheds- og brugsanvisning» grundigt igennem inden den første ibrugtagning / **NO** Les nøye heftet «Råd om sikkerhet og bruk» før første gangs bruk / **SV** Var god läs häftet "Säkerhets- och användningsinstruktioner" innan den första användningen / **FI** Lue turvallisuus- ja käyttöohjeivhko huolellisesti ennen ensimmäistä käyttökertaa / **TR** İlk kullanımdan önce «Güvenlik ve kullanım talimatları» kitapçığını dikkatlice okuyun / **EL** Διαβάστε προσεκτικά το εγχειρίδιο «Οδηγίες ασφαλείας και χρήσης» πριν από την πρώτη χρήση / **PL** Przed pierwszym użyciem proszę uważnie przeczytać broszurę „Zalecenia dotyczące bezpieczeństwa i użytkowania” / **CS** Před prvním použitím si, prosím, pečlivě prostudujte „Bezpečnostní pokyny pro použití” / **SK** Pred prvým použitím si pozorne prečítajte „Bezpečnostné odporúčania a použitie” / **HU** Az első használat előtt figyelmesen olvassa el a „Biztonsági előírások és használati útmutató” című fejezetet / **SL** Pred prvo uporabo natančno preberite «Navodila za varno uporabo» / **RU** Перед первым использованием внимательно прочитайте инструкцию «Меры безопасности и правила использования» / **UK** Перед першим використанням уважно прочитайте посібник «Правила техніки безпеки та рекомендації щодо використання» / **HR** Molimo da prije prve uporabe pažljivo pročitate priručnik „Sigurnosne upute” / **RO** Înainte de prima utilizare, citiți cu atenție manualul „Instrucțiuni de siguranță și de utilizare” / **ET** Palun lugege enne esimest korda kasutamist hoolikalt ohutus- ja kasutusjuhendit / **LT** Atidžiai perskaitykite knygelę „Saugos ir naudojimo reikalavimai” prieš naudodami įrenginį pirmą kartą / **LV** Pirms izmantojat ierīci pirmoreiz, lūdzu rūpīgi izlasiet brošūru «Norādījumi par drošību un lietošanu» / **BG** Моля, прочетете внимателно книжката «Препоръки за безопасност и употреба» преди първоначална употреба / **SR** Molimo da pre prve upotrebe pažljivo pročitate knjžicu «Uputstva za bezbednost i upotrebu» / **BS** Molimo da prije prve upotrebe pažljivo pročitate knjžicu «Upute za sigurnost i upotrebu» / **TH** กรุณาอ่าน "คู่มือการใช้งานเพื่อความปลอดภั้" ก่อนการใช้งานครั้งแรก / **ZH** 初次使用前，請仔細閱讀 «安全和使用說明» / **AR** يُرجى قراءة «كُتيب السلامة وإرشادات الإستعمال» بعناية، قبل الإستعمال للمرة الأولى / **FA** لطفاً دفترچه «دستورالعمل‌های ایمنی و کاربری» را قبل از اولین کاربری، با دقت بخوانید.



**FR** Selon modèle / **EN** Depending on model / **DE** Je nach Modell / **NL** Afhankelijk van het model / **ES** Según modelo / **PT** Consoante o modelo / **IT** Secondo i modelli / **DA** Afhængig af model / **NO** Avhengig av modellen / **SV** Berorande på modellen / **FI** Mallista riippuen / **TR** Modele göre / **EL** ανάλογα με το μοντέλο / **PL** W zależności od typu / **CS** Podle modelu / **SK** V závislosti od modelu / **HU** Modelltől függően / **SL** Odvisno od modela / **RU** В зависимости от модели / **UK** Залежно від моделі / **HR** Ovisno o modelu / **RO** Ovisno o modelu / **ET** Sõltuvalt mudelist / **LT** Pagal modelį / **LV** Atbilstoši modelim / **BG** в зависимост от модела / **SR** U zavisnosti od modela / **BS** Zavisno od modela / **TH** แดกต่างกันไปในแต่ละรุ่น / **ZH** 依據模型 / **AR** حسب الموديل / **FA** بر حسب مدل



SMART	
DELICATE	
NORMAL	
MAX BOOST	

[www.tefal.com](http://www.tefal.com) [www.calor.fr](http://www.calor.fr)

[www.tefal.com](http://www.tefal.com) [www.calor.fr](http://www.calor.fr)

Ovaj dokument je originalno proizveden i objavljen od strane proizvođača, brenda Tefal, i preuzet je sa njihove zvanične stranice. S obzirom na ovu činjenicu, Tehnoteka ističe da ne preuzima odgovornost za tačnost, celovitost ili pouzdanost informacija, podataka, mišljenja, saveta ili izjava sadržanih u ovom dokumentu.

Napominjemo da Tehnoteka nema ovlašćenje da izvrši bilo kakve izmene ili dopune na ovom dokumentu, stoga nismo odgovorni za eventualne greške, propuste ili netačnosti koje se mogu naći unutar njega. Tehnoteka ne odgovara za štetu nanесenu korisnicima pri upotrebi netačnih podataka. Ukoliko imate dodatna pitanja o proizvodu, ljubazno vas molimo da kontaktirate direktno proizvođača kako biste dobili sve detaljne informacije.

Za najnovije informacije o ceni, dostupnim akcijama i tehničkim karakteristikama proizvoda koji se pominje u ovom dokumentu, molimo posetite našu stranicu klikom na sledeći link:

<https://tehnoteka.rs/p/tefal-parna-stanica-gv9620-akcija-cena/>