

Uputstvo za upotrebu

ROWENTA pegla DW5310

ROWENTA



Tehnoteka je online destinacija za upoređivanje cena i karakteristika bele tehnike, potrošačke elektronike i IT uređaja kod trgovinskih lanaca i internet prodavnica u Srbiji. Naša stranica vam omogućava da istražite najnovije informacije, detaljne karakteristike i konkurentne cene proizvoda.

Posetite nas i uživajte u ekskluzivnom iskustvu pametne kupovine klikom na link:

<https://tehnoteka.rs/p/rowenta-pegla-dw5310-akcija-cena/>

FR Veuillez lire attentivement le livret "Consignes de sécurité et d'utilisation" avant la première utilisation.

EN Please read carefully the "Safety and use instructions" booklet before first use.

DE Lesen Sie vor dem erstmaligen Gebrauch aufmerksam die Broschüre „Sicherheits- und Bedienungshinweise“ durch.

NL Gelieve vóór het eerste gebruik aandachtig het boekje met de veiligheids- en gebruiksvorschriften door te nemen.

ES Lea detenidamente el libro «Instrucciones de seguridad y de uso» antes de utilizar el aparato por primera vez.

PT Leia atentamente o manual «Instruções de segurança e utilização» antes da primeira utilização.

IT Leggere con attenzione il libretto "Norme di sicurezza e d'uso" al primo utilizzo.

DA Læs hæftet "Sikkerheds- og brugsanvisning" grundigt igennem inden den første ibrugtagning.

NO Les nøye heftet "Råd om sikkerhet og bruk" før første gangs bruk.

SV Var god läs häftet "Säkerhets- och användningsinstruktioner" innan den första användningen.

FI Lue turvallisuus- ja käyttöohjevihko huolellisesti ennen ensimmäistä käyttökertaa.

TR İlk kullanımdan önce "Güvenlik ve kullanım talimatları" kitapçığını dikkatlice okuyun

EL Διαβάστε προσεκτικά το εγχειρίδιο «Οδηγίες ασφαλείας και χρήσης» πριν από την πρώτη χρήση

PL Przed pierwszym użyciem proszę uważnie przeczytać broszurę „Zalecenia dotyczące bezpieczeństwa i użytkowania”

ET Palun lugege enne esimest korda kasutamist hoolikalt ohutus- ja kasutusjuhendit.

LT Atidžiai perskaitykite knygelę „Saugos ir naudojimo reikalavimai“ prieš naudodami įrenginį pirmą kartą.

LV Pirms izmantojat ierīci pirmoreiz, lūdzu rūpīgi izlasiet brošūru "Norādījumi par drošību un lietošanu".

CS Před prvním použitím si, prosím, pečlivě prostudujte „Bezpečnostní pokyny pro použití“

SK Pred prvým použitím si pozorne prečítajte „Bezpečnostné odporúčania a použitie“.

HU Az első használat előtt figyelmesen olvassa el a „Biztonsági előírások és használati útmutató” című fejezetet

RO Înainte de prima utilizare, citiți cu atenție manualul „Instrucțiuni de siguranță și de utilizare”.

BG Моля, прочетете внимателно книжката "Препоръки за безопасност и употреба" преди първоначална употреба.

SL Pred prvo uporabo natančno preberite »Navodila za varno uporabo«

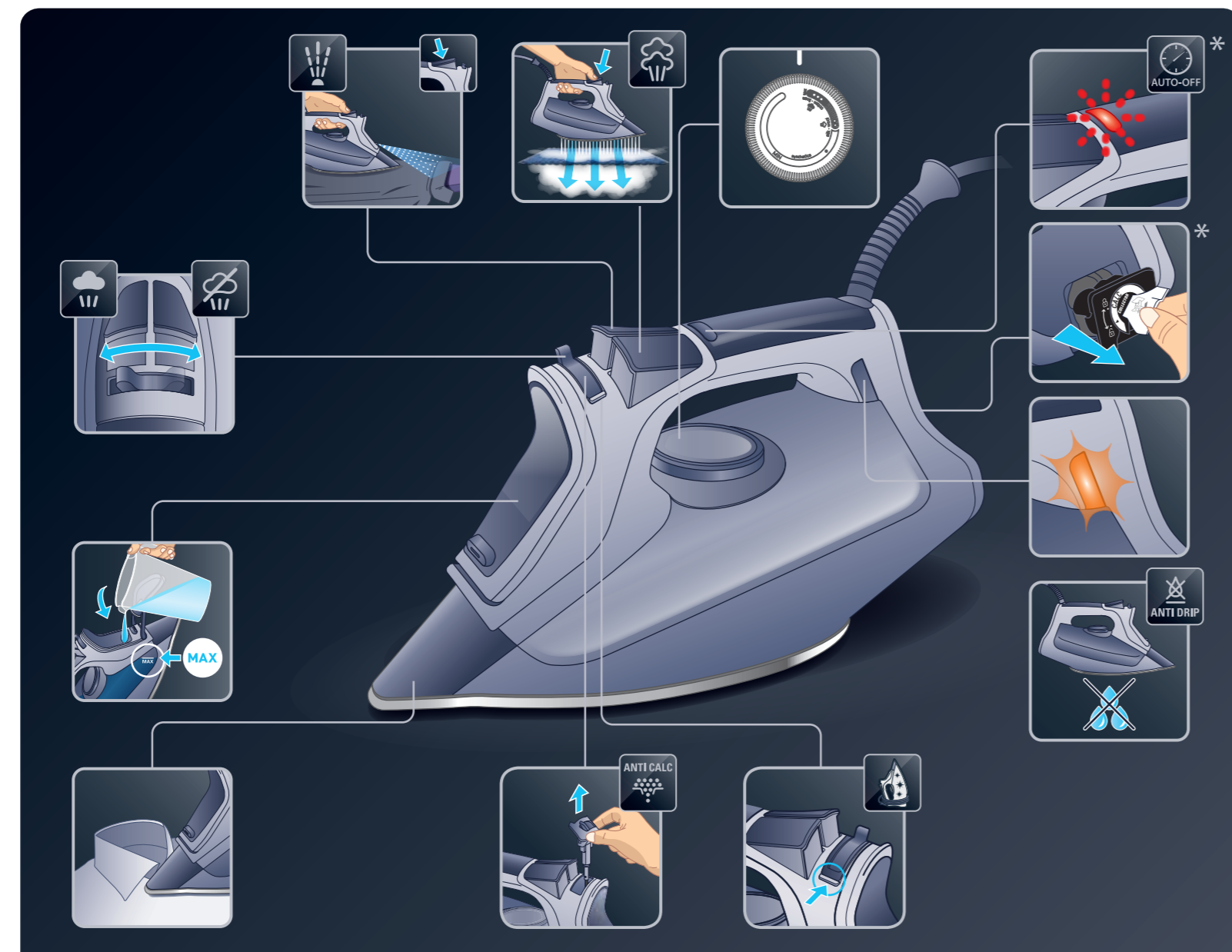
HR Molimo da prije prve uporabe pažljivo pročitate priručnik „Sigurnosne upute”.

BS Prije prve upotrebe pažljivo pročitate «Uputstva za sigurnost i upotrebu».

SR Pre prve upotrebe, pažljivo pročitate "Bezbednosno I uputstvo za upotrebu".

UK Перед першим використанням уважно прочитайте посібник «Правила техніки безпеки та рекомендації щодо використання».

RU Перед первым использованием внимательно прочитайте инструкцию «Меры безопасности и правила использования».



* FR Selon modèle / EN Depending on model / DE Je nach Modell / NL Afhankelijk van het model / ES Según modelo / PT Consoante o modelo / IT Secondo i modelli / DA Afhængig af model / NO Avhenger av modell / SV Beroende på modell / FI Mallista riippuen / TR Modele göre / EL ανάλογα με το μοντέλο / PL W zależności od typu / ET Sõltuvalt mudelist / LT Pagal modelį / LV Atbilstoši modelim / CS Podle modelu / SK V závislosti od modelu / HU Modelltől függően / RO Ovisno o modelu / BG в зависимост от модела / SL Ovisno od modela / HR Ovisno o modelu / BS Ovisno o modelu / SR U zavisnosti od modela / UK Залежно від моделі / RU В зависимости от модели

www.rowenta.com



* FR Selon modèle / EN Depending on model / DE Je nach Modell / NL Afhankelijk van het model / ES Según modelo / PT Consoante o modelo / IT Secondo i modelli / DA Afhængig af model / NO Avhenger av modell / SV Beroende på modell / FI Mallista riippuen / TR Modele göre / EL ανάλογα με το μοντέλο / PL W zależności od typu / ET Sõltuvalt mudelist / LT Pagal modelį / LV Atbilstoši modelim / CS Podle modelu / SK V závislosti od modelu / HU Modelltől függően / RO Ovisno o modelu / BG в зависимост от модела / SL Ovisno od modela / HR Ovisno o modelu / BS Ovisno o modelu / SR U zavisnosti od modela / UK Залежно від моделі / RU В зависимости от модели



* FR Selon modèle / EN Depending on model / DE Je nach Modell / NL Afhankelijk van het model / ES Según modelo / PT Consoante o modelo / IT Secondo i modelli / DA Afhængig af model / NO Avhenger av modell / SV Beroende på modell / FI Mallista riippuen / TR Modele göre / EL ανάλογα με το μοντέλο / PL W zależności od typu / ET Sõltuvalt mudelist / LT Pagal modelį / LV Atbilstoši modelim / CS Podle modelu / SK V závislosti od modelu / HU Modelltől függően / RO Ovisno o modelu / BG в зависимост от модела / SL Ovisno od modela / HR Ovisno o modelu / BS Ovisno o modelu / SR U zavisnosti od modela / UK Залежно від моделі / RU В зависимости от модели



* FR Selon modèle / EN Depending on model / DE Je nach Modell / NL Afhankelijk van het model / ES Según modelo / PT Consoante o modelo / IT Secondo i modelli / DA Afhængig af model / NO Avhenger av modell / SV Beroende på modell / FI Mallista riippuen / TR Modele göre / EL ανάλογα με το μοντέλο / PL W zależności od typu / ET Sõltuvalt mudelist / LT Pagal modelį / LV Atbilstoši modelim / CS Podle modelu / SK V závislosti od modelu / HU Modelltől függően / RO Ovisno o modelu / BG в зависимост от модела / SL Ovisno od modela / HR Ovisno o modelu / BS Ovisno o modelu / SR U zavisnosti od modela / UK Залежно від моделі / RU В зависимости от модели

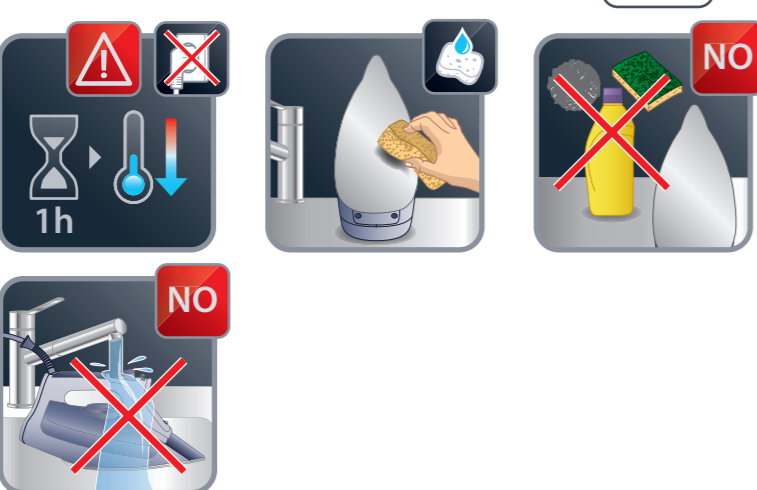


* FR Selon modèle / EN Depending on model / DE Je nach Modell / NL Afhankelijk van het model / ES Según modelo / PT Consoante o modelo / IT Secondo i modelli / DA Afhængig af model / NO Avhenger av modell / SV Beroende på modell / FI Mallista riippuen / TR Modele göre / EL ανάλογα με το μοντέλο / PL W zależności od typu / ET Sõltuvalt mudelist / LT Pagal modelį / LV Atbilstoši modelim / CS Podle modelu / SK V závislosti od modelu / HU Modelltől függően / RO Ovisno o modelu / BG в зависимост от модела / SL Ovisno od modela / HR Ovisno o modelu / BS Ovisno o modelu / SR U zavisnosti od modela / UK Залежно від моделі / RU В зависимости от модели

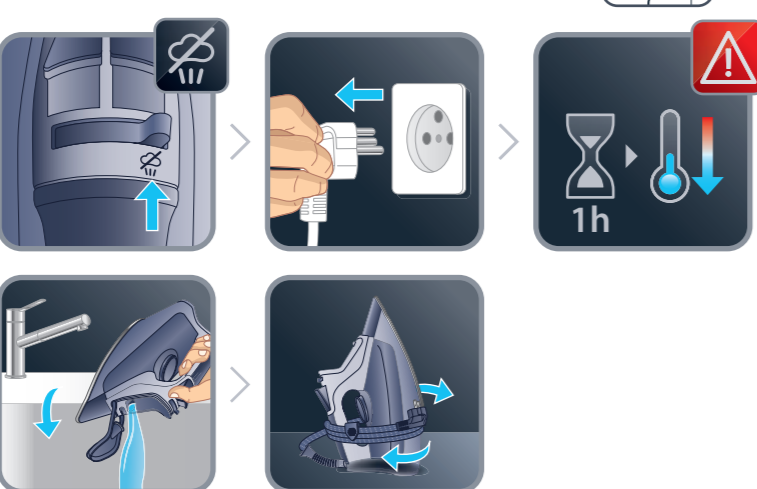
9.



10.



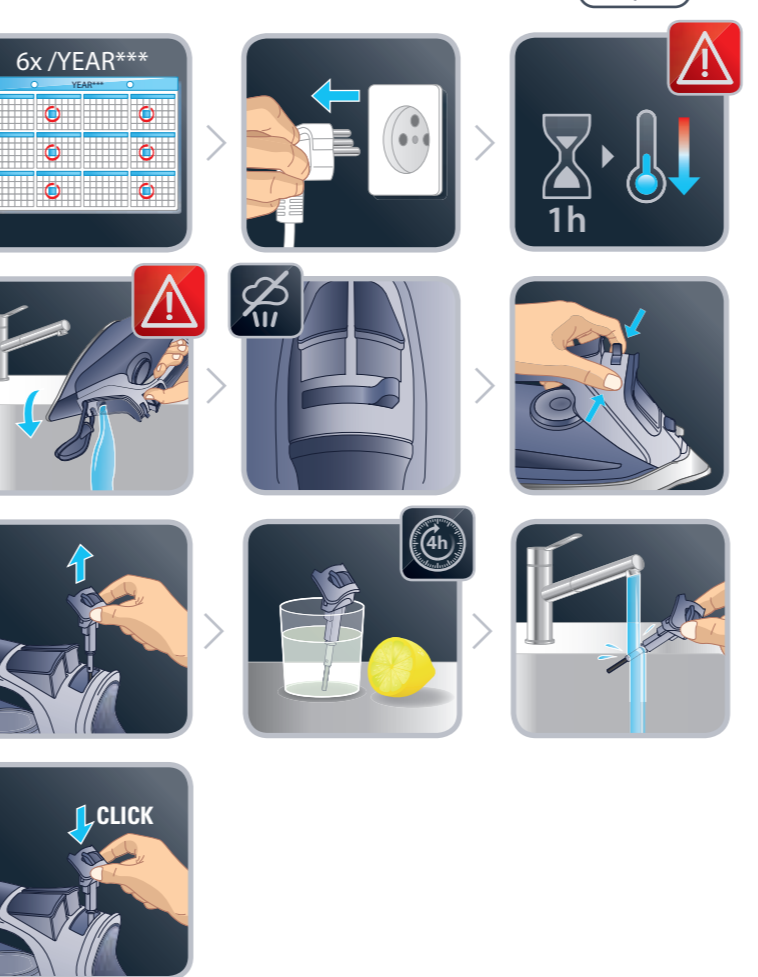
11.



12.



13.



14.



...



Упомянутые бытовые электрические с пароувлажнителем торговой марки «Rowenta», модели: DW5205xx, DW5210xx, DW5220xx, DW5222xx, DW5310xx, DW5231xx, DW5232xx, DW5320xx, DW5322xx, DW5325xx, DW6330xx, DW7025xx, DW7320xx, где x – любая буква от A до Z, либо цифра от 0 до 9, которые обозначают страну назначения.

Изготовлено во Франции для «GROUPE SEB», France (Groupe SEB, 112 Chemin du Moulin Carton 69130 Ecully, France) (Франция) Официальный представитель, импортер - ЗАО «Группа СЕБ-Восток» Россия, 125171, г. Москва, Ленинградское ш., д. 16А, стр. 3, пом. XII, тел. 8-495-213-32-32

Технические характеристики: 220-240 В 50-60 Гц 2185-2800 или 2270-2700 Вт

Информация о сертификации:
 • Сертификат соответствия №ЕАЭС RU C-FR.AT27.В.00595/22
 • Срок действия с 04.10.2022 по 03.10.2027
 • Выдан ОС ООО «ИНТЕРСТАНДАРТ»

Соответствуют требованиям:
 • ТР ТС 004/2011 "О безопасности низковольтного оборудования", утв. Решением КТС от 16.08.2011г. №768.
 • ТР ТС 020/2011 "Электромагнитная совместимость технических средств", утв. Решением КТС от 09.12.2011г. №879.
 • ТР ЕАЭС 037/2016 "Об ограничении применения опасных веществ в изделиях электротехники и радиоэлектроники"

Срок службы изделия 2 года с даты продажи в условиях эксплуатации и хранения при температуре от 0°C до 40 °C. Требования к условиям монтажа, транспортировки и реализации не установлены.

Упомянутые бытовые электрические с пароувлажнителем торговой марки «Rowenta», модели: DW8205xx, DW8206xx, DW8210xx, DW8215xx, DW8220xx, DW8221xx, где x – любая буква от A до Z, либо цифра от 0 до 9, которые обозначают страну назначения.

Изготовлено во Франции для «GROUPE SEB», France (Groupe SEB, 112 Chemin du Moulin Carton 69130 Ecully, France) (Франция) Официальный представитель, импортер - ЗАО «Группа СЕБ-Восток» Россия, 125171, г. Москва, Ленинградское ш., д. 16А, стр. 3, пом. XII, тел. 8-495-213-32-32

Технические характеристики: 220-240 В 50-60 Гц 2350-2800 Вт

Информация о сертификации:
 • Сертификат соответствия №ЕАЭС RU C-FR.AF.27.В.00596/22
 • Срок действия с 04.10.2022 по 03.10.2027
 • Выдан ОС ООО «ИНТЕРСТАНДАРТ»

Соответствуют требованиям:
 • ТР ТС 004/2011 "О безопасности низковольтного оборудования", утв. Решением КТС от 16.08.2011г. №768.
 • ТР ТС 020/2011 "Электромагнитная совместимость технических средств", утв. Решением КТС от 09.12.2011г. №879.
 • ТР ЕАЭС 037/2016 "Об ограничении применения опасных веществ в изделиях электротехники и радиоэлектроники"

Срок службы изделия 2 года с даты продажи в условиях эксплуатации и хранения при температуре от 0°C до 40 °C. Требования к условиям монтажа, транспортировки и реализации не установлены.

* FR Selon modèle / EN Depending on model / DE Je nach Modell / NL Afhankelijk van het model / ES Según modelo / PT Consoante o modelo / IT Secondo i modelli / DA Afhængig af model / NO Avhengig av modell / SV Beroende på modell / FI Mallista riippuen / TR Modele göre / EL ανάλογα με το μοντέλο / PL W zależności od typu / ET Sõltuvalt mudelist / LT Pagal modelį / LV Atbilstoši modelim / CS Podle modelu / SK V závislosti od modelu / HU Modelltől függően / RO Ovisno o modelu / BG В зависимост от модела / SL Ovisno od modela / HR Ovisno o modelu / BS Ovisno o modelu / SR U zavisnosti od modela / UK Залежно від моделі / RU В зависимости от модели

** FR An/EN Year/DE Jahr/NL Jaar/ES Año/PT Ano/IT Anno/DA år/NO år/SV år/FI x/TR yıl/EL Έτος/PL Rok/ETAasta/LT Metal / LV Gads / CS Rok / SK rok / HU Év / RO An / BG година / SL Leto / HR Godina / BS Godina / SR Godina / UK Рік / RU Год

ROWENTA

FR Guide de l'utilisateur
 EN User's guide
 DE Bedienungsanleitung
 NL Gebruiksaanwijzing
 ES Guía del usuario
 PT Guia de utilização
 IT Manuale d'uso
 DA Brugsvejledning
 NO Bruksanvisning
 SV Användarhandbok
 FI Käyttöopas
 TR Kullanım kılavuzu
 EL Οδηγός χρήσης
 PL Instrukcja obsługi

ET Kasutusjuhend
 LT Naudootojo vadovas
 LV Lietošanas pamācība
 CS Návod k použití
 SK Používateľská príručka
 HU Használati útmutató
 RO Ghidul utilizatorului
 BG Ръководство на потребителя
 SL Navodila za uporabnika
 HR Upute za uporabu
 BS Uputstvo za upotrebu
 SR Uputstvo za upotrebu
 UK Посібник користувача
 RU Руководство пользователя



DW52XX / DW53XX / DW63XX / DW70XX / DW73XX / DW82XX

FR Pour plus d'informations sur l'utilisation / EN For further usage information / DE Weitere Informationen zur Bedienung / NL Voor meer informatie over het gebruik / ES Para obtener más información sobre su uso / PT Para obter mais informações sobre a utilização / IT Per maggiori informazioni sull'utilizzo / DA Yderligere informationer vedrørende betjening / NO For mer informasjon om bruken / SV För mer information om användningen / FI Lisätietoja käyttöä varten / TR Kullanım hakkında daha fazla bilgi için / EL Για περισσότερες πληροφορίες σχετικά με τη χρήση / PL Więcej informacji na temat korzystania z urządzenia / ET Täiendava teabe saamiseks kasutamise kohta / LT Daugiau informacijos apie naudojimą / LV Lai iegūtu vairāk informācijas par lietošanu / CS Pro více informací o použití / SK Pre ďalšie informácie o používaní / HU A használatra vonatkozó további információk / RO Pentru mai multe informații privind utilizarea / BG За още информация относно употребата / SL Več informacija o uporabi / HR Za više informacija o upotrebi / BS Za dodatne informacije o upotrebi / SR Za više informacija o upotrebi / UK Для отримання детальної інформації щодо експлуатації / RU Для получения более подробной информации об эксплуатации



Ovaj dokument je originalno proizveden i objavljen od strane proizvođača, brenda Rowenta, i preuzet je sa njihove zvanične stranice. S obzirom na ovu činjenicu, Tehnoteka ističe da ne preuzima odgovornost za tačnost, celovitost ili pouzdanost informacija, podataka, mišljenja, saveta ili izjava sadržanih u ovom dokumentu.

Napominjemo da Tehnoteka nema ovlašćenje da izvrši bilo kakve izmene ili dopune na ovom dokumentu, stoga nismo odgovorni za eventualne greške, propuste ili netačnosti koje se mogu naći unutar njega. Tehnoteka ne odgovara za štetu nanесenu korisnicima pri upotrebi netačnih podataka. Ukoliko imate dodatna pitanja o proizvodu, ljubazno vas molimo da kontaktirate direktno proizvođača kako biste dobili sve detaljne informacije.

Za najnovije informacije o ceni, dostupnim akcijama i tehničkim karakteristikama proizvoda koji se pominje u ovom dokumentu, molimo posetite našu stranicu klikom na sledeći link:

<https://tehnoteka.rs/p/rowenta-pegla-dw5310-akcija-cena/>