

## Uputstvo za upotrebu

PHILIPS pegla GC2148/30

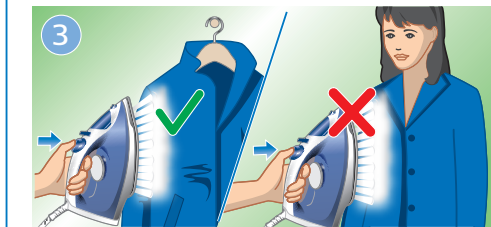
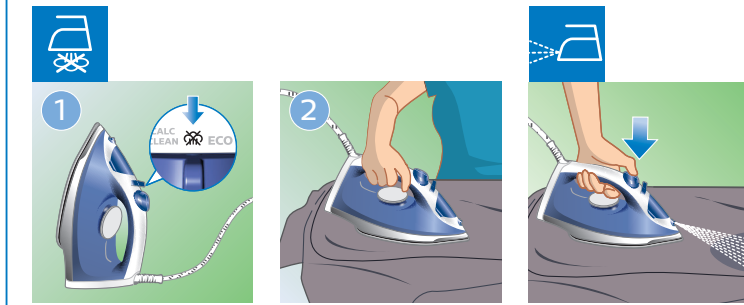
# PHILIPS



Tehnoteka je online destinacija za upoređivanje cena i karakteristika bele tehnike, potrošačke elektronike i IT uređaja kod trgovinskih lanaca i internet prodavnica u Srbiji. Naša stranica vam omogućava da istražite najnovije informacije, detaljne karakteristike i konkurentne cene proizvoda.

Posetite nas i uživajte u ekskluzivnom iskustvu pametne kupovine klikom na link:

<https://tehnoteka.rs/p/philips-pegla-gc214830-akcija-cena/>



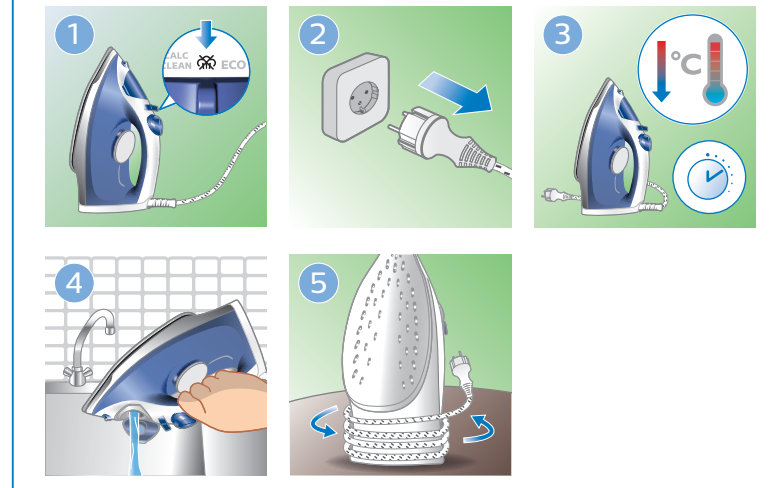
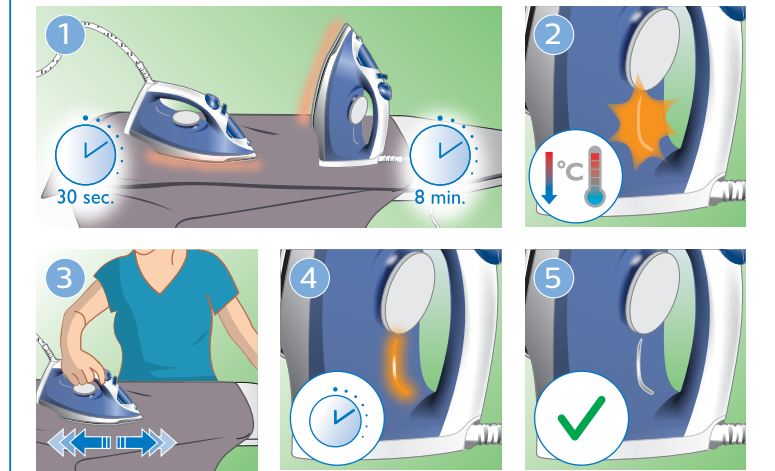
**EN** Automatic shut off for specific types only **DE** Automatische Abschaltung (nur für bestimmte Gerätetypen) **FR** Fonction d'arrêt automatique pour certains modèles uniquement **NL** Automatische uitschakelfunctie alleen voor bepaalde typen **DA** Auto-sluk kun for nogle modeller **FI** Automaattinen virrankatkaisu toiminto vain tietyissä malleissa **NO** Automatisk av-funksjon for kun enkelte typer **SV** Automatisk avstängning (endast vissa modeller) **IT** Spegnimento automatico solo per modelli specifici **ES** Función de desconexión automática: solo para modelos específicos **PT** Desativação automática apenas para tipos específicos **RU** Автоматическое отключение для некоторых моделей **TR** Sadece belirli modeller için geçerli olan otomatik karanma fonksiyonu **KK** Автоматты түрдегі өшірілгені тек ерекше түрлерінде ғана **PL** Automatyczne wyłączenie tylko w przypadku wybranych modeli **CS** Funkce automatického vypnutí pouze pro některé typy **EL** Αυτόματη διακοπή λειτουργίας μόνο σε συγκεκριμένους τύπους **BG** Автоматично изключване само за определени модели **HR** Funkcija automatskog isključenja samo za neke modele **ET** Automaatne väljalülitamine ainult teatud tüüpi puhul **HU** Automatikus kikapcsolás csak bizonyos típusoknál **LT** Automatinis išjüngimas yra tik specifiniuose modeliuose **LV** Automātiska izslēgšanās tikai atsevišķiem modeļiem **SL** Samodejni izklop samo pri določenih modelih **RO** Funcție de oprire automată numai la anumite modele **SK** Automatické vypnutie len pre určité modely **SR** Funkcija automatskog isključenja samo za neke modele **UK** Автоматичне вимкнення лише в окремих моделях **KO** 자동 전원 차단 기능 (특정 모델만 해당)

**TH** ระบบตัดไฟอัตโนมัติสำหรับรุ่นเท่านั้น **SC** 自动关熄功能 (仅限于特定型号)

**TC** 自動關閉功能僅適用於特殊型號 **MS** Pematian automatik untuk jenis tertentu sahaja **VI** Chức năng tự động ngắt chỉ cho một số kiểu nhất định

**IN** Fungsi mati otomatis hanya pada tipe tertentu

**FA** ایقاف نشغیل تلقانی لأنواع محددة فقط **AR** خاموش شدن خودکار فقط در مدل های خاص



**DE** Verwenden Sie die Calc-Clean-Funktion jeden Monat, um die Lebensdauer Ihres Bügeleisens zu verlängern. Halten Sie den Schieberegler auf der Position "CALC CLEAN", und schütteln Sie das Bügeleisen solange, bis das ganze Wasser herausgelaufen ist (Abbildung 9).

**FR** Utilisez la fonction Calc Clean 1 fois par mois afin de prolonger la durée de vie de votre fer. Maintenez le sélecteur sur la position **CALC CLEAN** et secouez le fer jusqu'à ce que l'eau s'écoule (figure 9).

**NL** Gebruik de Calc-Clean-functie elke maand om de levensduur van uw strijkijzer te verlengen. Zet de schuifknop op de Calc-Clean-positie en schud al het water uit het strijkijzer (afbeelding 9).

**DA** Brug Calc Clean-funktionen en gang om måneden for at forlænge dit strygejerns levetid. Hold skyderen på positionen **CALC CLEAN**, og ryst strygejernet, indtil alt vandet er løbet ud (figur 9).

**FI** Voit pidentää siltyusraudan käyttöikää käyttämällä Calc Clean -toimintoa kerran kuukaudessa. Pidä liukusäädintä **CALC CLEAN** -asennossa ja ravista siltyysrautaa, kunnes kaikki vesi on valunut ulos (kuva 9).

**NO** Bruk kalkrensfunksjonen én gang hver måned for å forlenge levetiden på strykejernet. Hold skyvebyrteren i posisjonen **CALC CLEAN**, og rist strykejernet til alt vannet renner ut (figur 9).

**SV** Använd avkalkningsfunktionen en gång i månaden för att förlänga strykjärnets livslängd. Håll reglaget i **CALC CLEAN**-läget och skaka strykjärmet tills allt vatten rinner ut (bild 9).

**IT** Per prolungare la durata del ferro, utilizzare la funzione Calc Clean ogni mese. Tenere premuto il cursore nella posizione **CALC CLEAN** e scuotere il ferro finché non fuoriesce tutta l'acqua (figura 9).

**ES** Utilice la función Calc-Clean una vez al mes para prolongar la vida útil de la plancha. Mantenga pulsado el control deslizable en la posición **CALC CLEAN** y agite la plancha hasta que salga el agua (figura 9).

**PT** Utilize a função Calc-Clean 1 vez por mês para prolongar a vida do seu ferro. Mantenha o botão deslizable na posição **CALC CLEAN** e abane o ferro até sair toda a água (figura 9).

**RU** Выполняйте очистку от накипи каждый месяц, чтобы продлить срок службы утюга. Удерживайте переключатель в положении **CALC CLEAN** и встряхивайте утюг, пока вся вода не вытечет (рисунок 9).

**TR** Ütünüzdün ömrünü uzatmak için ayda bir Calc Clean fonksiyonunu kullanın. Sürgüyü **CALC CLEAN** konumunda tutun ve suyun tamamı dışarı akana kadar ütüyü sallayın (şekil 9).

**KK** Үтіктің қызмет мерзімін ұзарту үшін Calc Clean функциясын айына 1 рет пайдаланыңыз. Жүгірткіні **CALC CLEAN** күйінде ұстап, үтікті барлық су аққанша шайқаныз (9-сурет).

**PL** Aby przedłużyć okres eksploatacji żelazka, korzystaj z funkcji Calc Clean raz w miesiącu. Przytrzymaj suwak w pozycji **CALC CLEAN** i potrząśnij żelazkiem do momentu, gdy cała woda wypłynie (rys. 9).

**CS** Používejte funkci Calc-Clean jednou za měsíc a prodloužíte životnost žehličky. Podržte posuvník v poloze **CALC CLEAN** a zatřeste žehličkou, dokud všechna voda nevyteče (obrázek 9).

**EL** Για να παρατείνετε τη διάρκεια ζωής του σιδερού, να χρησιμοποιείτε τη λειτουργία καθαρισμού αλάτων (Calc Clean) 1 φορά το μήνα. Κρατήστε το διακόπτη στη θέση **CALC CLEAN** και κουνήστε το σίδερο μέχρι να εξέλθει όλο το νερό (εικόνα 9).

**BG** Използвайте функцията Calc Clean веднъж на всеки 1 месец, за да удължите живота на вашата ютия. Задържете плъзгача в положение **CALC CLEAN** и разклатете ютията, докато не изтече цялата вода (фигура 9).

**HR** Koristite funkciju Calc Clean jednom mjesečno kako biste produžili vijek trajanja pegle. Držite klizač na položaju **CALC CLEAN** i tresite peglu dok sva voda ne istekne (slika 9).

**ET** Kasutage kattakivi eemaldamise funktsiooni kord iga 1 kuu järel, et pikendada oma trikraua eluiga. Hoidke liugit kattakivi eemaldamise asendis ja raputage trikrauda, kuni kogu vesi voolab välja (joonis 9).

**HU** Használja a Vízkömentesítő funkciót havonta egyszer a vasalót, amíg az összes víz ki nem folyik (9. ábra).

**LT** Naudokite kalkių valymo funkciją kartą per 1 mėnesį, kad lygtinavas veiktu ilgiau. Laikykite slankiklį **CALC CLEAN** padėtyje ir kratykite lygtinavą tol, kol iš jo išbėgs visas vanduo (9 pav.).

**LV** Izmantojiet Calc Clean funkciju vienu reizi mēnesī, lai pagarinātu gludekļa kalpošanas laiku. Turiet slīdni **CALC CLEAN** pozīcijā un kratiet gludekli, līdz viss ūdens iztek (9. attēls).

**SL** Funkcija za odstranjevanje vodnega kamna uporabljajte 1-krat mesečno, da podaljšate življenjsko dobo likalnika. Drsnik pridržite v položaju **CALC CLEAN** (čiščenje vodnega kamna) in potresite likalnik, da izteče vsa voda (slika 9).

**RO** Folosește funcția de detartrare o dată pe lună pentru a prelungi durata de viață a fierului de călcat. Menține glisorul la poziția **CALC CLEAN** (DETARTRARE) și scutură fierul de călcat până când toată apa se scurge (figura 9).

**SK** Na predĺženie životnosti svojej žehličky používajte funkciu Calc-Clean na odstránenie vodného kameňa raz za mesiac. Podržte posuvný ovládač v polohe **CALC CLEAN** a traste žehličkou dovtedy, až kým všetka voda nevytečie (obrázok 9).

**SR** Koristite funkciju Calc Clean jednom mesečno da biste produžili vek trajanja pegle. Držite klizač na položaju **CALC CLEAN** i tresite peglu dok sva voda ne istekne (slika 9).

**UK** Використовуйте функцію очищення від накипи кожного місяця для подовження терміну служби праски. Утримуючи повзунок у положенні **CALC CLEAN**, потрусіть праску, поки не витече вся вода (мал. 9).

**FA** از عملکرد رسوبزدایی هر ماه 1 بار استفاده کنید تا طول عمر اتو بیشتر شود. کلید کشویی را در وضعیت **CALC CLEAN** (رسوبزدایی) نگه دارید و اتو را تکان دهید تا کل آب خارج شود (شکل 9).

**TH** ใช้ฟังก์ชันกำจัดตะกอนหินปูน 1 เดือนเพื่อยืดอายุการใช้งานของเตารีดของคุณ เลือกสไลด์คางไว้ที่ตำแหน่ง **CALC CLEAN** แล้วเขย่าเตารีดจนกระทั่งน้ำไหลออกหมด (รูปที่ 9)

**SC** 每个月使用一次除垢功能以延长熨斗的使用寿命。将滑块按在 **CALC CLEAN** 位置并晃动熨斗，直至熨斗里面的水全部流出 (图 9)。

**TC** 每月使用钙化清洗功能一次可延长熨斗的使用寿命。将滑盖推至 **CALC CLEAN** 「钙化清洗」位置，然後搖晃熨斗，直到所有儲水流出 (圖 9)。

**MS** Gunakan fungsi Pembersihan Kerak sebulan sekali untuk memanjangkan hayat setrika Anda. Tetapkan gelangkar pada kedudukan **CALC CLEAN** dan goncangkan setrika sehingga semua air keluar (rajah 9).

**VI** Sử dụng chức năng Calc Clean 1 tháng một lần để kéo dài tuổi thọ bàn ủi của bạn. Giữ nút trượt ở vị trí **CALC CLEAN** và lắc bàn ủi cho đến khi toàn bộ nước bên trong đã chảy ra hết (hình 9).

**IN** Gunakan fungsi Calc Clean setiap 1 bulan untuk memperpanjang masa pakai setrika Anda. Tahan slider pada posisi **CALC CLEAN** dan goyangkan setrika hingga semua air keluar (gambar 9).

**AR** استخدم ميزة تنظيف الكلس مرة كل شهر لإطالة فترة استخدام الكهواة اضغط باستمرار على مفتاح التنصير في وضعية **CALC CLEAN** وهزّ الكهواة حتى تخرج كل المياه (الصورة رقم 9).

**FA** از عملکرد رسوبزدایی هر ماه 1 بار استفاده کنید تا طول عمر اتو بیشتر شود. کلید کشویی را در وضعیت **CALC CLEAN** (رسوبزدایی) نگه دارید و اتو را تکان دهید تا کل آب خارج شود (شکل 9).



User manual	Пайдаланушы нұсқаулығы	Korisnički priručnik
Benutzerhandbuch	Instrukcija obsluzbi	Посібник користувача
Mode d'emploi	Příručka pro uživatele	사용 설명서
Gebruiksaanwijzing	Εγχειρίδιο χρήσης	คู่มือผู้ใช้
Brugervejledning	Ръководство за потребителя	用户手册
Käyttöopas	Korisnički priručnik	使用手册
Brakerhåndbok	Kasutusjuhend	Manual pengguna
Användarhandbok	Användningsanvisning	Handbook pengguna
Manuale utente	Vartotojo vadovas	Buku Petunjuk Pengguna
Manual del usuario	Lietotāja rokasgrāmata	دليل المستخدم
Manual do utilizador	Uporabniški priručnik	راهنمای کاربر
Руководство пользователя	Manual de utilizare	
Kullanım klavuzu	Príručka užívateľa	



Ovaj dokument je originalno proizveden i objavljen od strane proizvođača, brenda Philips, i preuzet je sa njihove zvanične stranice. S obzirom na ovu činjenicu, Tehnoteka ističe da ne preuzima odgovornost za tačnost, celovitost ili pouzdanost informacija, podataka, mišljenja, saveta ili izjava sadržanih u ovom dokumentu.

Napominjemo da Tehnoteka nema ovlašćenje da izvrši bilo kakve izmene ili dopune na ovom dokumentu, stoga nismo odgovorni za eventualne greške, propuste ili netačnosti koje se mogu naći unutar njega. Tehnoteka ne odgovara za štetu nanесenu korisnicima pri upotrebi netačnih podataka. Ukoliko imate dodatna pitanja o proizvodu, ljubazno vas molimo da kontaktirate direktno proizvođača kako biste dobili sve detaljne informacije.

Za najnovije informacije o ceni, dostupnim akcijama i tehničkim karakteristikama proizvoda koji se pominje u ovom dokumentu, molimo posetite našu stranicu klikom na sledeći link:

<https://tehnoteka.rs/p/philips-pegla-gc214830-akcija-cena/>