

Uputstvo za upotrebu (EN)

LOGITECH bežična tastatura K400 Plus EN(US) crna

logitech

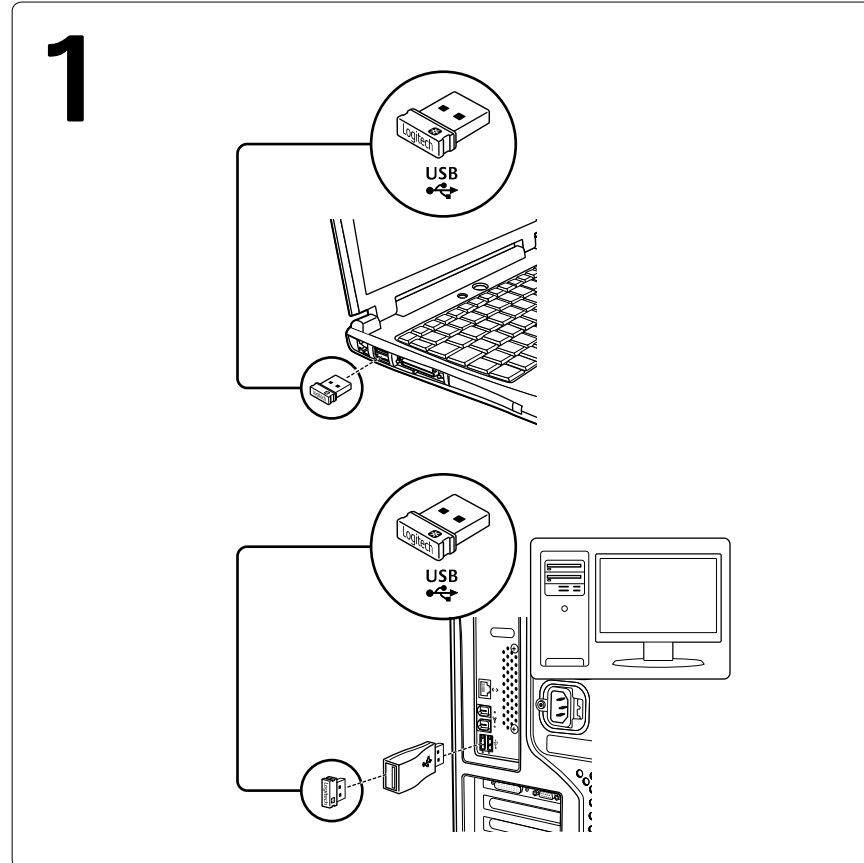
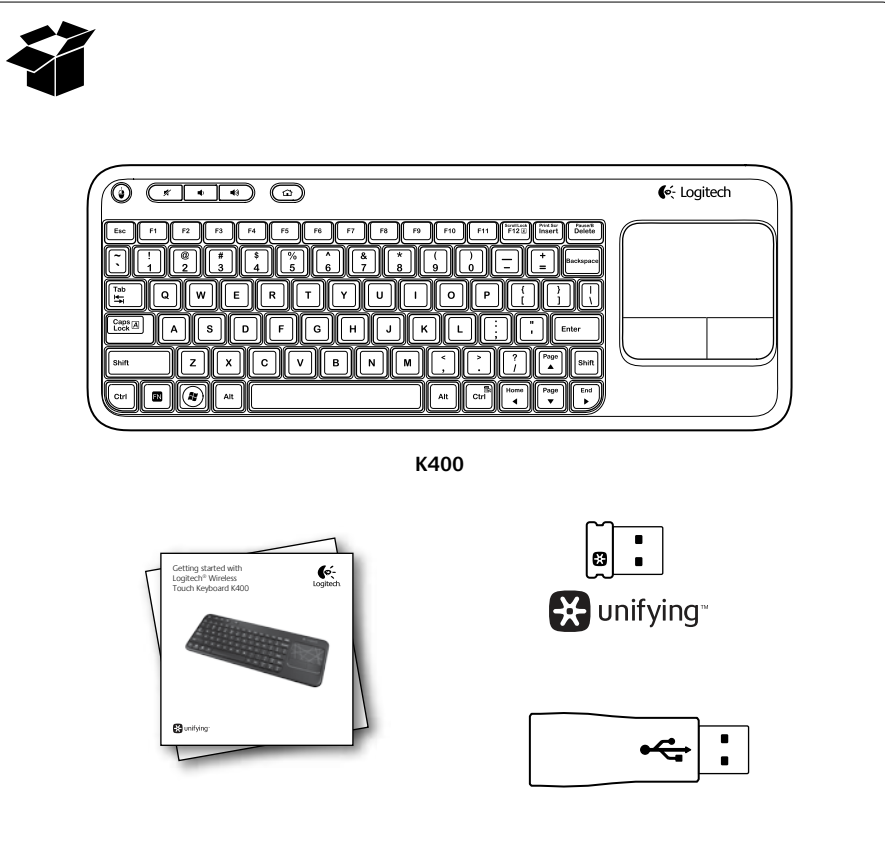


Tehnoteka je online destinacija za upoređivanje cena i karakteristika bele tehnike, potrošačke elektronike i IT uređaja kod trgovinskih lanaca i internet prodavnica u Srbiji. Naša stranica vam omogućava da istražite najnovije informacije, detaljne karakteristike i konkurentne cene proizvoda.

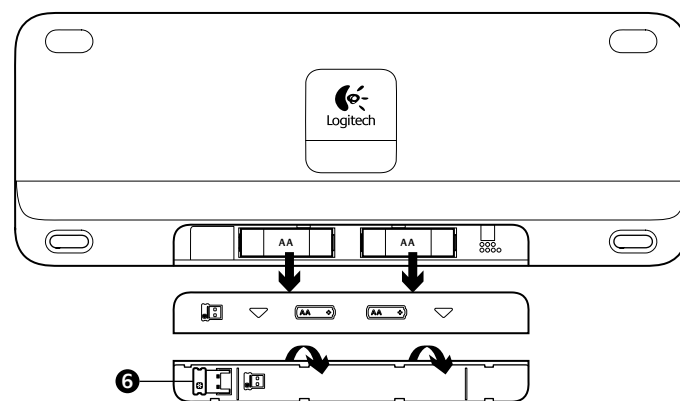
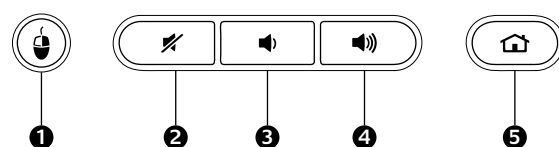
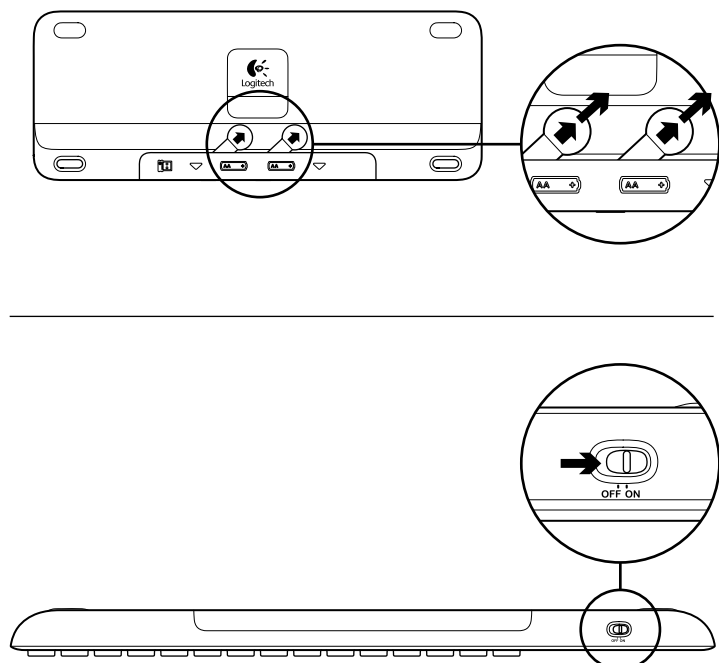
Posetite nas i uživajte u ekskluzivnom iskustvu pametne kupovine klikom na link:

<https://tehnoteka.rs/p/logitech-bezicna-tastatura-k400-plus-enus-crna-akcija-cena/>

Getting started with Logitech® Wireless Touch Keyboard K400



2



English Features

- Hotkeys**
1. Left mouse click
 2. Mute
 3. Volume down
 4. Volume up
 5. Internet home
- Battery compartment**
6. Nano receiver storage

Français Fonctions

- Touchez de raccourci**
1. Bouton gauche de la souris
 2. Muet
 3. Volume -
 4. Volume +
 5. Page d'accueil Internet
- Compartment des piles**
6. Boîtier du nano-récepteur

Nederlands Functies

- Sneltoetsen**
1. Linksklikken
 2. Mute
 3. Volume lager
 4. Volume hoger
 5. Internet-startpagina
- Batterijhouder**
6. Nano-ontvangeropslag

Türkçe Özellikler

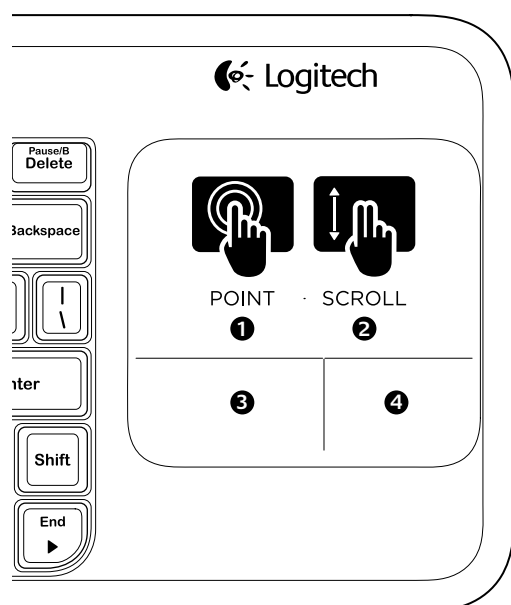
- Hızlı erişim tuşları**
1. Sol fareyle tıklama
 2. Sessiz
 3. Sesi kısma
 4. Sesi açma
 5. İnternet giriş sayfası
- Pil bölmesi**
6. Nano alıcı saklama bölgesi

العربية الميزات

- مفاتيح للتشغيل**
1. النقر بزر الماوس الأيسر
 2. كتم الصوت
 3. خفض مستوى الصوت
 4. رفع مستوى الصوت
 5. صفحة الإنترنت الرئيسية
- تجويف البطارية**
6. تخزين المستقبل المسغفر

Ελληνικά Χαρακτηριστικά

- Πλήκτρα συντόμευσης**
1. Αριστερό κλικ ποντικού
 2. Σίγαση
 3. Μείωση έντασης
 4. Αύξηση έντασης
 5. Αρχική σελίδα στο Internet
- Θήκη μπαταριών**
6. Χώρος αποθήκευσης ναυοδέκτη



English

Touchpad gestures

- Point and scroll**
1. Point and slide one finger anywhere on the touchpad to move the screen pointer.
 2. Scroll with two fingers, up or down.
- Left and right click**
3. Press for left mouse click.*
 4. Press for right mouse click.

*You can also tap the touchpad surface to perform a click. To disable touchpad tap, press the Fn-key plus the left mouse button. To re-enable touchpad tap, press the Fn-key plus the left mouse button again.

Tips for a personalized experience!
To adjust your touchpad experience, download and install software from www.logitech.com/support/K400. The software allows you to modify the speed of the on-screen pointer, adjust scrolling, and disable touchpad tap.

Français

Gestes de contrôle du touchpad

- Pointer et faire défiler**
1. Pointez et glissez un doigt à n'importe quel endroit du touchpad pour déplacer le pointeur à l'écran.
 2. Défilez vers le haut ou vers le bas en utilisant deux doigts.
- Cliquer avec le bouton droit et le bouton gauche**
3. Appuyez pour cliquer avec le bouton gauche de la souris.*
 4. Appuyez pour cliquer avec le bouton droit de la souris.

*Vous pouvez également cliquer en tapant brièvement sur la surface du touchpad. Pour désactiver la commande de pression (Tapoter) du pavé tactile, appuyez sur la touche Fn et le bouton gauche de la souris. Pour réactiver la commande de pression, appuyez à nouveau sur la touche Fn et le bouton gauche de la souris.

Conseils pour personnaliser votre clavier:
Pour adapter le fonctionnement du touchpad à vos besoins, téléchargez et installez le logiciel à partir du site www.logitech.com/support/K400. Le logiciel vous permet de modifier la vitesse du pointeur à l'écran, d'ajuster le défilement et de désactiver le touchpad.

Nederlands

Touchpadbewegingen

- Aanwijzen en scrollen**
1. Wijs met één vinger en sleep deze over het touchpad om de cursor op het scherm te verplaatsen.
 2. Gebruik twee vingers als u omhoog of omlaag wilt scrollen.
- Links- en rechtsklikken**
3. Druk in voor linksklikken.*
 4. Druk in voor rechtsklikken.

*U kunt ook op de touchpad tikken om een klik uit te voeren. Als u tikken op de touchpad wilt uitschakelen, drukt u op de Fn-toets en de linkermuisknop. Druk nogmaals op de Fn-toets en de linkermuisknop om tikken op de touchpad weer in te schakelen.

Tips voor een persoonlijke ervaring!
Download en installeer de software via www.logitech.com/support/K400 om de werking van uw touchpad aan te passen. Met de software kunt u de snelheid van de cursor op het scherm aanpassen, de scrollfunctie configureren en het tikken op het touchpad uitschakelen.

Ελληνικά

Κινήσεις touchpad

- Κατάδειξη και κύλιση**
1. Τοποθετήστε ένα δάχτυλο οπουδήποτε πάνω στο touchpad και ούρετέ το για να μετακινήσετε τον δείκτη της οθόνης.
 2. Πραγματοποιήστε κύλιση με τα δύο δάχτυλα προς τα πάνω ή προς τα κάτω.
- Αριστερό και δεξί κλικ.**
3. Πατήστε για αριστερό κλικ ποντικού.*
 4. Πατήστε για δεξί κλικ ποντικού.

*Μπορείτε, επίσης, να πατήσετε στην επιφάνεια του touchpad για να κάνετε κλικ. Για να απενεργοποιήσετε το πάτημα στο touchpad, πατήστε το πλήκτρο Fn και το αριστερό κουμπί του ποντικού. Για να ενεργοποιήσετε εκ νέου το πάτημα στο touchpad, πατήστε ξανά το πλήκτρο Fn και το αριστερό κουμπί του ποντικού.

Συμβουλές για εξατομικευμένη χρήση!
Αν θέλετε να προσαρμόσετε τη χρήση του touchpad, κάντε λήψη και εγκατάσταση λογισμικού από τη διεύθυνση www.logitech.com/support/K400. Το λογισμικό σας επιτρέπει να τροποποιείτε την ταχύτητα του δείκτη που εμφανίζεται στην οθόνη, να προσαρμόζετε την κύλιση και να απενεργοποιείτε το touchpad.

Türkçe

Dokunmatik yüzey hareketleri

- İşaretleme ve kaydırma**
1. Ekran işaretçisini hareket ettirmek için bir parmağınızla dokunmatik yüzeyde herhangi bir yeri işaretleyip kaydırın.
 2. İki parmağınızla yukarı veya aşağı kaydırın.
- Sola ve sağa tıklama**
3. Farenin sol düğmesini tıklatmak için basın.*
 4. Farenin sağ düğmesini tıklatmak için basın.*

*Tıklama yapmak için dokunmatik yüzeye de hafifçe vurabilirsiniz. Dokunmatik yüzeye dokunma işlevini devre dışı bırakmak için Fn-tuşuna artı sol fare düğmesine basın. Dokunmatik yüzeyi devre dışı bırakmak için Fn-tuşuna artı sol fare düğmesine tekrar basın.

İyi bir deneyim için ipuçları!
Dokunmatik yüzey deneyiminizi ayarlamak için www.logitech.com/support/K400 adresinden yazılımı indirip yükleyin. Yazılım, ekran işaretçisinin hızını değiştirmenize, kaydırma işlemini ayarlamınıza ve dokunmatik yüzeye hafifçe vurma işlevini devre dışı bırakmanıza olanak sağlar.

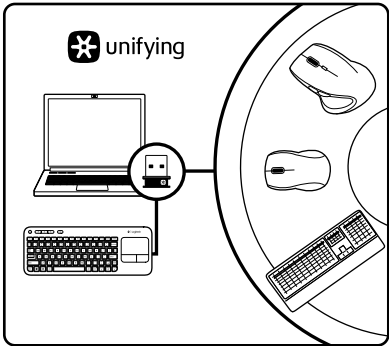
العربية

حركات لوحة اللمس

- التوجيه والتدوير**
1. قم بتوجيه إصبع واحد وتحريكه في أي مكان على لوحة اللمس لتحريك مؤشر الشاشة.
 2. قم بالتمرير بإصبعين، للأعلى أو للأسفل.
- النقر على اليسار واليمين**
3. اضغط للحصول على النقر بزر الماوس الأيسر.*
 4. اضغط للحصول على النقر بزر الماوس الأيمن.*

*يمكنك أيضًا النقر فوق سطح لوحة اللمس، لإجراء نقرة. لتعطيل النقر فوق لوحة اللمس، اضغط على مفتاح Fn بالإضافة إلى زر الماوس الأيسر. لإعادة تمكين النقر فوق لوحة اللمس، اضغط على مفتاح Fn بالإضافة إلى زر الماوس الأيسر مرة أخرى.

نصائح للحصول على تجربة مخصصة!
لضبط تجربة لوحة اللمس، قم بتنزيل البرنامج من الموقع www.logitech.com/support/K400 وتثبيته. يتيح لك البرنامج تعديل سرعة المؤشر المعروض على الشاشة وضبط التمرير وتعطيل النقر فوق لوحة اللمس.



English

The Logitech® Unifying receiver

Plug it. Forget it. Add to it.

Your new Logitech product ships with a Logitech Unifying receiver. Did you know you can add a compatible Logitech wireless device that uses the same receiver as your current Logitech Unifying product?

Are you Unifying-ready?

If you have a Logitech wireless device that's Unifying-ready, you can pair it with additional Unifying devices. Just look for the orange Unifying logo on the new device or its packaging. Build your ideal combo. Add something. Replace something. It's easy, and you'll use only one USB port for up to six devices.

Getting started is easy

If you're ready to pair your device(s) via Unifying, here's what you need to do:

- Make sure your Unifying receiver is plugged in.
- If you haven't already, download the Logitech® Unifying software from www.logitech.com/unifying.
- Start the Unifying software* and follow the onscreen instructions to pair the new wireless device with your existing Unifying receiver.

*Go to Start / All Programs / Logitech / Unifying / Logitech Unifying Software

Français

Récepteur Logitech® Unifying

Branchez-le. Oubliez-le. Ajoutez des dispositifs.

Votre nouveau produit Logitech est livré avec un récepteur Logitech Unifying. Saviez-vous qu'il est possible d'ajouter un dispositif Logitech sans fil compatible utilisant le même récepteur que votre produit Logitech Unifying actuel?

Etes-vous compatible Unifying?

Si vous possédez un dispositif Logitech sans fil compatible Unifying, vous pouvez l'associer à d'autres dispositifs Unifying. Recherchez la présence du logo orange Unifying sur le nouveau dispositif ou son emballage. Créez votre combinaison parfaite. Ajoutez un dispositif. Remplacez-en un. C'est très simple, et vous pouvez utiliser un seul port USB pour six dispositifs.

L'installation est très facile.

Si vous êtes prêt à associer vos dispositifs en utilisant le récepteur Unifying, voici comment procéder:

- Vérifiez que le récepteur Unifying est correctement branché.
- Si ce n'est déjà fait, téléchargez le logiciel Logitech® Unifying à partir du site www.logitech.com/unifying.
- Lancez le logiciel Unifying* et suivez les instructions à l'écran pour coupler le nouveau dispositif sans fil au récepteur Unifying existant.

*Cliquez sur Démarrer / Tous les programmes / Logitech / Unifying / Logiciel Logitech Unifying

Nederlands

De Logitech® Unifying-ontvanger

Aansluiten. Vergeten. Toevoegen.

Uw nieuwe Logitech-product wordt geleverd met een Logitech Unifying-ontvanger. Wist u dat u een compatibel draadloos Logitech-apparaat kunt toevoegen dat dezelfde ontvanger gebruikt als uw huidige Logitech Unifying-product?

Bent u klaar voor Unifying?

Als u een draadloos Logitech-apparaat hebt dat klaar is voor Unifying, kunt u het koppelen aan andere Unifying-apparaten. Kijk of u het oranje Unifying-logo ziet op het nieuwe apparaat of de verpakking. Stel uw ideale combinatie samen. Voeg er iets aan toe. Vervang weer eens iets. Het is heel eenvoudig en u hebt maar één USB-poort nodig voor zes apparaten.

U kunt binnen een handomdraai aan de slag

Als u er klaar voor bent om uw apparaat of apparaten via Unifying te koppelen, gaat u als volgt te werk:

- Zorg dat uw Unifying-ontvanger is aangesloten.
- Download de Logitech® Unifying-software van www.logitech.com/unifying als u dat nog niet gedaan hebt.
- Start de Unifying-software* en volg de instructies op het scherm om het nieuwe draadloze apparaat te koppelen aan uw bestaande Unifying-ontvanger.

*Ga naar Start/Alle programma's/Logitech/Unifying/ Logitech Unifying-software

Ελληνικά

Ο δέκτης Unifying της Logitech®

Συνδέστε το. Ξεχάστε το. Εμπλουτίστε το.

Το νέο σας προϊόν Logitech συνοδεύει έναν Δέκτη Unifying της Logitech. Γνωρίζατε ότι μπορείτε να προσθέσετε μια συμβατή ασύρματη συσκευή Logitech που χρησιμοποιεί τον ίδιο δέκτη με το παρόν προϊόν Unifying της Logitech.

Διαθέτετε υποστήριξη Unifying;

Εάν έχετε μια ασύρματη συσκευή της Logitech που υποστηρίζει Unifying, μπορείτε να την αντιστοιχίσετε με πρόσθετες συσκευές Unifying. Απλά αναζητήστε το πορτοκαλί λογότυπο Unifying πάνω στη νέα συσκευή ή στη συσκευασία της. Δημιουργήστε τον ιδανικό συνδυασμό. Προσθέστε κάτι. Αντικαταστήστε κάτι. Είναι εύκολο και θα χρησιμοποιήσετε μία μόνο θύρα USB για έξι συσκευές.

Η διαδικασία είναι πολύ εύκολη

Εάν είστε έτοιμοι να αντιστοιχίσετε τις συσκευές σας μέσωw Unifying, θα πρέπει να κάνετε τα εξής:

- Βεβαιωθείτε ότι ο δέκτης Unifying είναι συνδεδεμένος.
- Εάν δεν το έχετε κάνει ήδη, κάντε λήψη του λογισμικού Logitech® Unifying από τη διεύθυνση www.logitech.com/unifying.
- Ξεκινήστε το λογισμικό Unifying* και ακολουθήστε τις οδηγίες που εμφανίζονται στην οθόνη για να αντιστοιχίσετε τη νέα ασύρματη συσκευή με τον υπάρχοντα δέκτη Unifying.

*Μεταβείτε στο μενού Έναρξη / Όλα τα προγράμματα / Logitech / Unifying / Λογισμικό Unifying της Logitech

Türkçe

Logitech® Unifying alıcı

Takın. Unutun. Ekleyin.

Yeni Logitech ürününüzde Logitech Unifying alıcı bulunmaktadır. Logitech Unifying ürününüzle aynı alıcıyı kullanan uyumlu bir Logitech kablosu aygıt ekleyebileceğinizi biliyor muydunuz?

Unifying kullanmaya hazır mısınız?

Unifying kullanımına hazır bir Logitech kablosuz aygıtınız varsa başka Unifying aygıtlarıyla eşleştirebilirsiniz. Yeni aygıtın veya ambalajının üzerinde turuncu Unifying logosu olup olmadığını bakın. İdeal kombinasyonunuzu oluşturun. Bir şeyler ekleyin. Bir şeyleri değiştirin. Çok kolay. Altı aygıtı kadar tek bir USB bağlantı noktası kullanabilirsiniz.

Başlamak kolay

Aygıtınızı Unifying ile eşleştirmeye hazırsanız işte yapmanız gerekenler:

- Unifying alıcınızın fişe takılı olduğundan emin olun.
- Henüz yapmadıysanız www.logitech.com/unifying adresinden Logitech® Unifying yazılımını indirin.
- Unifying yazılımını başlatın* ve yeni kablosuz aygıtı mevcut Unifying alıcınızla eşleştirmek için ekrandaki talimatları uygulayın.

*Başlat / Tüm Programlar / Logitech / Unifying / Logitech Unifying Software ögesine gidin

العربية

Logitech® Unifying مستقبل

قم بتوصيله. لا تطلق يمشأته. أضف إليه.

يتم شحن منتج Logitech الجديد مع مستقبل Unifying من Logitech. هل تعلم أنه يمكنك إضافة جهاز Logitech لاسلكي متوافق يستخدم نفس مستقبل منتج Unifying الحالي من Logitech*؟

هل لديك جهاز متوافق مع Unifying؟

إذا كان لديك جهاز Logitech لاسلكي متوافق مع Unifying، فيمكنك إقرانه مع أجهزة Unifying إضافية. فما عليك سوى البحث عن شعار Unifying البرتقالي على الجهاز الجديد أو عبوته. احصل على لوحة المفاتيح والموس المثاليين. أضف شيئًا. واستبدل شيئًا. فالأمر في غاية السهولة، كما ستستخدم منفذ USB واحدًا فقط لَمَا يصل إلى ستة أجهزة.

سهولة الشروع في العمل

إذا كنت جاهزًا لإقران الجهاز (الأجهزة) عبر Unifying، فإليك ما ستحتاج للقيام به:

- تأكد من توصيل مستقبل Unifying.
- إذا كنت لم تقم بذلك بالفعل، فقم بتنزيل برنامج Logitech® Unifying من www.logitech.com/unifying.
- ابدأ تشغيل برنامج Unifying* وتابع الإرشادات التي تظهر على الشاشة لإقران الجهاز اللاسلكي الجديد مع مستقبل Unifying الموجود.

*انتقل إلى القائمة Start (ابدا) / All Programs (كافة البرامج) / Unifying / Logitech (برنامج Unifying من Logitech) Logitech Unifying Software /

English

Help with setup

- Is the keyboard powered on?
- Power Off and power On the keyboard.
- Is the Unifying receiver securely plugged into a computer USB port? Try changing USB ports.
- If the Unifying receiver is plugged into a USB hub, try plugging it directly into a USB port on your computer.
- Did you pull the battery tab? Check the orientation of the batteries inside the keyboard, or replace the two AA alkaline batteries.
- Remove metallic objects between the keyboard and its Unifying receiver.
- Try moving the Unifying receiver to a USB port closer to the keyboard.
- Try reconnecting the keyboard and Unifying receiver using the Logitech Unifying software (Refer to the Unifying section in this guide.)

Français

Aide pour la configuration

- Le clavier est-il sous tension?
- Eteignez le clavier et rallumez-le.
- Le récepteur Unifying est-il correctement branché sur un port USB de l'ordinateur? Réessayez en changeant de port USB.
- Si le récepteur Unifying est branché sur un hub USB, branchez-le directement sur un port USB de l'ordinateur.
- Avez-vous retiré la languette de protection? Vérifiez l'orientation des piles dans le clavier ou remplacez les deux piles alcalines AA.
- Retirez tout objet métallique se trouvant entre le clavier et le récepteur Unifying.
- Essayez de brancher le récepteur Unifying dans un port USB plus proche du clavier.
- Essayez de reconnecter le clavier et le récepteur Unifying à l'aide du logiciel Logitech Unifying (reportez-vous à la section Unifying de ce guide).

Nederlands

Hulp bij de set-up

- Staat het toetsenbord aan?
- Aan- en uitzetten op het toetsenbord.
- Is de Unifying-ontvanger goed aangesloten op de USB-poort van uw computer? Probeer een andere USB-poort.
- Als de Unifying-ontvanger op een USB-hub is aangesloten, probeer deze dan rechtstreeks op de USB-poort van uw computer aan te sluiten.
- Hebt u het lipje van de batterij losgetrokken? Controleer of de batterijen correct in het toetsenbord geplaatst zijn of vervang de twee AA-alkalinebatterijen.
- Verwijder metalen objecten tussen het toetsenbord en de Unifying-ontvanger.
- Verplaats de Unifying-ontvanger naar een USB-poort die zich dichtert bij het toetsenbord bevindt.
- Verbind het toetsenbord en de Unifying-ontvanger opnieuw met behulp van de Logitech Unifying-software (zie de sectie Unifying in deze handleiding).

Ελληνικά

Βοήθεια με την εγκατάσταση

- Έχετε ενεργοποιήσει το πληκτρολόγιο;
- Απενεργοποιήσατε και ενεργοποίησατε ξανά το πληκτρολόγιο.
- Έχετε συνδέσει σωστά το δέκτη Unifying σε μια θύρα USB του υπολογιστή; Δοκιμάστε να αλλάξετε θύρα USB.
- Εάν ο νανοδέκτης είναι συνδεδεμένος σε έναν διανομέα USB, δοκιμάστε να τον συνδέσετε απευθείας σε μια θύρα USB στον υπολογιστή σας.
- Έχετε τραβήξει την ασφάλεια της μπαταρίας; Ελέγξτε τον προσανατολισμό των μπαταριών στο εσωτερικό του πληκτρολόγιου ή αντικαταστήστε τις δύο αλκαλικές μπαταρίες μεγέθους AA.
- Απομακρύνετε τυχόν μεταλλικά αντικείμενα ανάμεσα στο πληκτρολόγιο και τον δέκτη Unifying.
- Προσπαθήστε να μετακινήσετε τον δέκτη Unifying σε μια θύρα USB πιο κοντά στο πληκτρολόγιο.
- Δοκιμάστε να επανασυνδέσετε το πληκτρολόγιο και τον δέκτη Unifying χρησιμοποιώντας το λογισμικό Logitech Unifying (ανατρέξτε στην ενότητα Unifying του οδηγού αυτού).

Türkçe

Kurulum yardımı

- Klavye açık mı?
- Klavyeyi Açma ve Kapatma.
- Unifying alıcı USB bağlantı noktasına tam olarak takılı mı? Bağlantı noktalarını değiştirmeyi deneyin.
- Unifying alıcı USB hub'ına takılıysa, doğrudan bilgisayarınzdaki bir USB bağlantı noktasına takmayı deneyin.
- Pil bölmesini çektiniz mi? Klavyenin içindeki pillerin yönünün doğru olup olmadığını kontrol edin veya iki AA alkalin pili değiştirin.
- Klavye ve Unifying alıcı arasındaki metal nesneleri kaldırın.
- Unifying alıcıyı klavyenin yakınındaki bir USB bağlantı noktasına taşıyın.
- Logitech Unifying yazılımını kullanarak klavyeyi ve Unifying alıcıyı yeniden bağlamayı deneyin (Bu kılavuzdaki Unifying bölümüne bakın.)

العربية

المساعدة في الإعداد

- هل لوحة المفاتيح قيد التشغيل؟
- تشغيل لوحة المفاتيح وإيقاف تشغيلها.
- هل تم توصيل مستقبل Unifying بإحكام في منفذ USB لجهاز الكمبيوتر؟ حاول تغيير منافذ USB.
- في حالة توصيل مستقبل Unifying بلوحة وصل USB، حاول توصيله بمنفذ USB الموجود بالكمبيوتر مباشرة.
- هل قمت بسحب لسان البطارية؟ تحقق من اتجاه البطاريات الموجودة داخل لوحة المفاتيح، أو استبدال البطاريتين القلويتين بحجم AA.
- قم بإزالة العناصر المعدنية الموجودة بين لوحة المفاتيح ومستقبل Unifying.
- حاول نقل مستقبل Unifying إلى منفذ USB قريب من لوحة المفاتيح.
- حاول إعادة توصيل لوحة المفاتيح ومستقبل Unifying باستخدام برنامج Unifying من Logitech (راجع قسم Unifying الوارد بهذا الدليل).



What do you think?

Qu’en pensez-vous?

Wat vindt u?

Ποια είναι η άποψή σας;

Ne düşünüyorsunuz?

ما رأيك؟

Please take a minute to tell us. Thank you for purchasing our product.

Prenez quelques minutes pour nous faire part de vos commentaires. Vous venez d'acheter ce produit et nous vous en félicitons.

Neem even de tijd om ons uw mening te geven. Hartelijk dank voor de aanschaf van ons product.

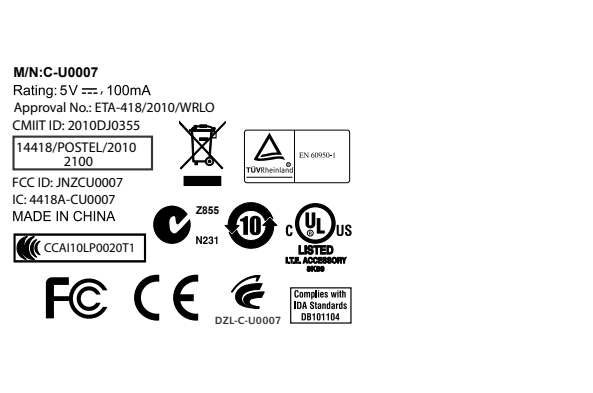
Θα θέλαμε να την ακούσουμε. Σας ευχαριστούμε για την αγορά σας.

Lütfen birkaç dakikanızı ayırarak düşüncelerinizi bizimle paylaşın. Ürünümüzü satın aldığınız için teşekkürler.

نستأذلك في دقيقة واحدة من وقتك لتعبّر لنا عن رأيك. شكرًا على شركائك منتجنا.

www.logitech.com/ithink

www.logitech.com



© 2011 Logitech. All rights reserved. Logitech, the Logitech logo, and other Logitech marks are owned by Logitech and may be registered. All other trademarks are the property of their respective owners. Logitech assumes no responsibility for any errors that may appear in this manual. Information contained herein is subject to change without notice.

626-003214.006

Ovaj dokument je originalno proizveden i objavljen od strane proizvođača, brenda Logitech, i preuzet je sa njihove zvanične stranice. S obzirom na ovu činjenicu, Tehnoteka ističe da ne preuzima odgovornost za tačnost, celovitost ili pouzdanost informacija, podataka, mišljenja, saveta ili izjava sadržanih u ovom dokumentu.

Napominjemo da Tehnoteka nema ovlašćenje da izvrši bilo kakve izmene ili dopune na ovom dokumentu, stoga nismo odgovorni za eventualne greške, propuste ili netačnosti koje se mogu naći unutar njega. Tehnoteka ne odgovara za štetu nanесenu korisnicima pri upotrebi netačnih podataka. Ukoliko imate dodatna pitanja o proizvodu, ljubazno vas molimo da kontaktirate direktno proizvođača kako biste dobili sve detaljne informacije.

Za najnovije informacije o ceni, dostupnim akcijama i tehničkim karakteristikama proizvoda koji se pominje u ovom dokumentu, molimo posetite našu stranicu klikom na sledeći link:

<https://tehnoteka.rs/p/logitech-bezicna-tastatura-k400-plus-enus-crna-akcija-cena/>