

Uputstvo za upotrebu (EN)

JBL slušalice Tune 215 BT crne



Tehnoteka je online destinacija za upoređivanje cena i karakteristika bele tehnike, potrošačke elektronike i IT uređaja kod trgovinskih lanaca i internet prodavnica u Srbiji. Naša stranica vam omogućava da istražite najnovije informacije, detaljne karakteristike i konkurentne cene proizvoda.

Posetite nas i uživajte u ekskluzivnom iskustvu pametne kupovine klikom na link:

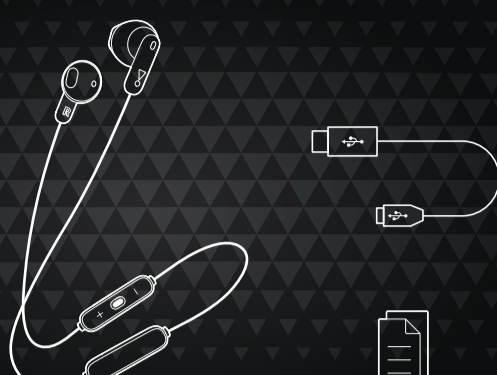
<https://tehnoteka.rs/p/jbl-slusalice-tune-215-bt-crne-akcija-cena/>

QUICK START GUIDE

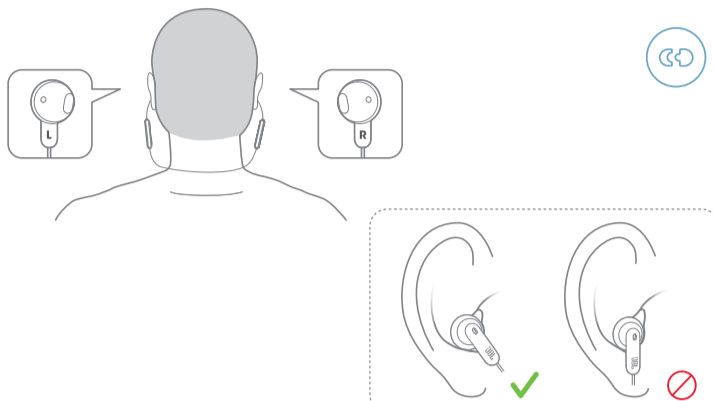
TUNE215BT



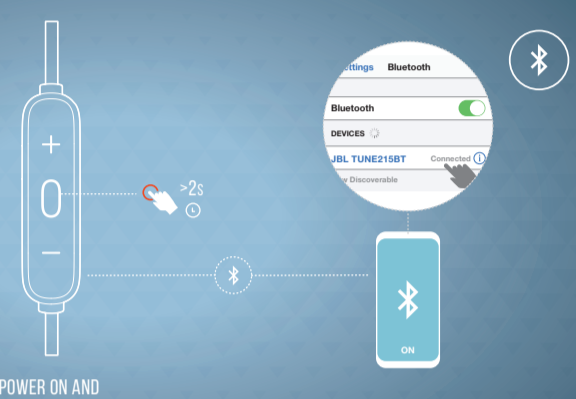
WHAT'S IN THE BOX



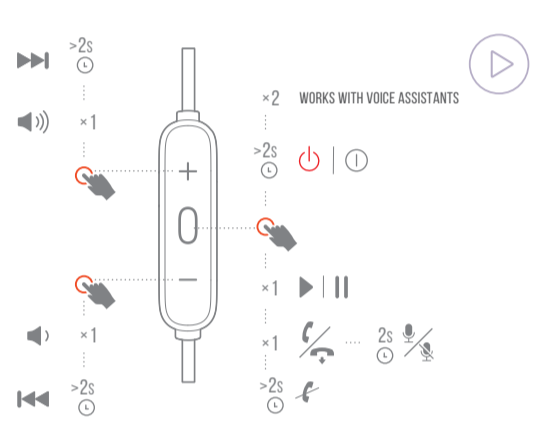
HOW TO WEAR



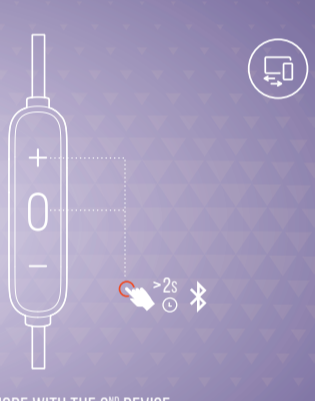
POWER ON & CONNECT



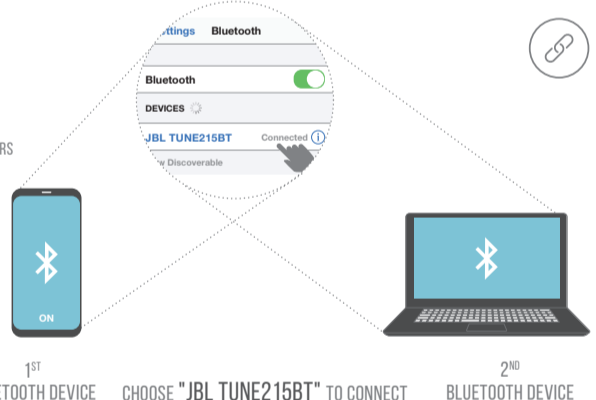
BUTTON COMMAND



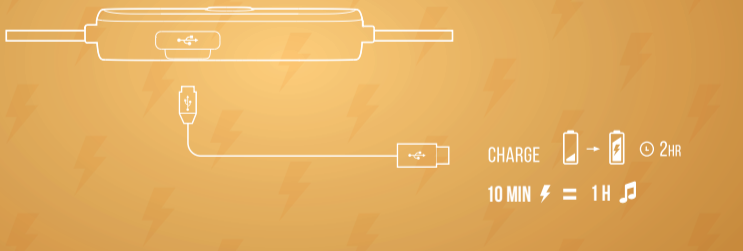
MULTI-POINT CONNECTION



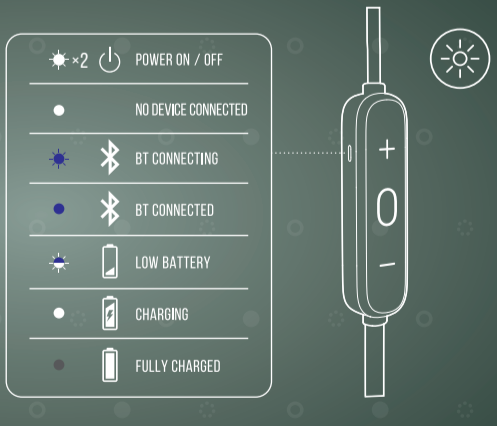
- 1 TO SWITCH MUSIC SOURCE, PAUSE THE MUSIC ON THE CURRENT DEVICE AND SELECT PLAY ON THE 2ND DEVICE.
- 2 PHONE CALL WILL ALWAYS TAKE PRIORITY.
- 3 IF ONE DEVICE GOES OUT OF BLUETOOTH RANGE OR POWERS OFF, YOU MAY NEED TO MANUALLY RECONNECT THE REMAINING DEVICE.
- 4 SELECT "FORGET THIS DEVICE" ON YOUR BLUETOOTH DEVICES TO DISCONNECT MULTI-POINT.



CHARGING



LED BEHAVIORS



TECH SPEC

Model:	TUNE215BT
Driver Size:	12.5 mm / 0.5" Dynamic driver
Power supply:	5V --- 1A
Weight:	18.3 g / 0.04 lbs
Headset battery type:	Lithium-ion battery (3.7 V / 130 mAh)
Charging time:	< 2 hrs
Music playtime with BT on:	up to 16 hrs
Frequency response:	20 Hz – 20 kHz
Impedance:	20 ohm
Sensitivity:	118 dB SPL @ 1kHz 1mW
Microphone sensitivity:	-25 dBV/Pa @ 1kHz
Bluetooth profile:	HFP 1.7, A2DP 1.3, AVRCP 1.6
Bluetooth version:	5.0
Bluetooth transmitter frequency range:	2.400 GHz - 2.4835 GHz
Bluetooth transmitted power:	< 6 dBm
Bluetooth transmitted modulation:	GFSK, π/4 DQPSK, 8DPSK
Maximum operation temperature:	45 °C

DA HVAD ER DER ESKEN SÅDAN BÆRES DE TÆND OG FORBIN TÆND FOR AT AKTIVERE AUTOMATISK PARINGSSTAND VÆLG "JBL TUNE215BT" FOR AT FORBINDE STRYNG MED KNAP VÆLG "SÅNDE" HED STONIC-ASSISTENTEN MULTIPUNKTS-FORBINDELSE MAKSIMALT 2 ENHEDER AKTIVERE PARINGSSTILSAND PÅ DEN ANDEN ENHED 1. FOR AT SKIFTE MUSIKKILDE SKAL DU PAUSE MUSIKKEN PÅ DEN AKTUELLE ENHED OG VÆLG DESPIT PÅ DEN ANDEN ENHED. 2. TELEFONKALD VIL ALTID FÅ FØRSTE-PRIORITET.

3. HVIS EN ENHED KOMMER UDEN FOR BLUETOOTH-REKKEVIRKEN ELLER SLUKKER, KAN DU BLIVE NODT TIL AT GENOPRETTE FORBINDELSEN MANUELT PÅ DEN TILBAGEVÆRENDE ENHED. 4. VÆLG "GLEM DENNE ENHED" PÅ DINE BLUETOOTH-ENHEDER FOR AT FRAGILE MULTI-PUNKT. FØRSTE, BLUETOOTH-ENHED VÆLG "JBL TUNE215BT" FOR AT FORBINDE ANDEN BLUETOOTH-ENHED OPLADER LED-SIGNALER TÆND / SLUKKET | INGEN ENHED FORBUNDET | BLUETOOTH-OPRETTER FORBINDELSE | BLUETOOTH FORBUNDET (LAVT BATTERI) OPLADER | FULD OPLADET

DE VERPACKUNGSGEHÄLT TRÄGEMÖGLICHKEITEN EINSCHALTEN UND VERBINDEN EINSCHALTEN UND AUTOMATISCH IN DEN KOPPLINGSMODUS WEGELEN 4. WÄHLE "DIESES GERÄT GLESEN" AUF DENNEN BLUETOOTH-GERÄTEN, UM DIE MULTI-POINT-VERBINDUNG ZU TRENNEN. 1. BLUETOOTH-GERÄT "JBL TUNE215BT" ZUM VERBINDEN WÄHLEN 2. BLUETOOTH-GERÄT WIRD AUFGELEBEN LED-VERHALTEN EIN/AUSCHALTEN | KEIN GERÄT VERBUNDEN (BT WIRD VERBUNDEN) | BT VERBUNDEN | SCHWACHER AKKU | WIRD AUFGELEBEN | VOLLSTÄNDIG GELADEN

EL TI REPÄRAMANERATA STH SYZKEVEXAZIA TROZ NA TO OPORETEZE ANANAMA KAI AYTOMATHI METABAZHI STH AESTIVPIA 2V 5VZ | EMBATE "JBL TUNE215BT" GIA NA SYNAGEITE ENTOMH PAKHTOPY AETIVPIE ME TOYE OPHHTIKOYE BOHOTOYE ZHTHNAI. 1. GIA NA ANAGEITE MOYI ZHRI FNHTH, STAMATEITE TH MOTIZHRI ZTHI TRODHTA SYZKEVH KAI PANTOTE ANAPATOFHTH ZH SYZKEVH. 2. OI OPHHTHZE KANHEZE EKOTN PANTA HPOPTHTH. **TEKHNIKA XAPAKTHPHTIKA** Movtiko: 0,5" dynamik enhed 5V --- 1A 18,3 g Litiumionbatteri (3,7 V / 130 mAh) < 2 timer op til 16 timer 20 Hz - 20 kHz 20 ohm 118 dB SPL @ 1kHz 1mW -25 dBV/Pa @ 1kHz 5,0 HFP 1,7, A2DP 1,3, AVRCP 1,6 2.400 GHz - 2.4835 GHz < 6 dBm GFSK, π/4 DQPSK, 8DPSK 45 °C

3. ENI MA SYZKEVH BTEI EKTHE THE EMBEBAZ TOY BLUETOOTH H TROZ NA TO OPORETEZE ANANAMA KAI AYTOMATHI METABAZH STH AESTIVPIA 2V 5VZ | EMBATE "JBL TUNE215BT" GIA NA SYNAGEITE ENTOH PAKHTOPY AETIVPIE ME TOYE OPHHTIKOYE BOHOTOYE ZHTHNAI. 1. GIA NA ANAGEITE MOYI ZHRI FNHTH, STAMATEITE TH MOTIZHRI ZTHI TRODHTA SYZKEVH KAI PANTOTE ANAPATOFHTH ZH SYZKEVH. 2. OI OPHHTHZE KANHEZE EKOTN PANTA HPOPTHTH. **TEKHNIKA XAPAKTHPHTIKA** Movtiko: 0,5" dynamik enhed 5V --- 1A 18,3 g Litiumionbatteri (3,7 V / 130 mAh) < 2 timer op til 16 timer 20 Hz - 20 kHz 20 ohm 118 dB SPL @ 1kHz 1mW -25 dBV/Pa @ 1kHz 5,0 HFP 1,7, A2DP 1,3, AVRCP 1,6 2.400 GHz - 2.4835 GHz < 6 dBm GFSK, π/4 DQPSK, 8DPSK 45 °C

Ovaj dokument je originalno proizveden i objavljen od strane proizvođača, brenda JBL, i preuzet je sa njihove zvanične stranice. S obzirom na ovu činjenicu, Tehnoteka ističe da ne preuzima odgovornost za tačnost, celovitost ili pouzdanost informacija, podataka, mišljenja, saveta ili izjava sadržanih u ovom dokumentu.

Napominjemo da Tehnoteka nema ovlašćenje da izvrši bilo kakve izmene ili dopune na ovom dokumentu, stoga nismo odgovorni za eventualne greške, propuste ili netačnosti koje se mogu naći unutar njega. Tehnoteka ne odgovara za štetu nanесenu korisnicima pri upotrebi netačnih podataka. Ukoliko imate dodatna pitanja o proizvodu, ljubazno vas molimo da kontaktirate direktno proizvođača kako biste dobili sve detaljne informacije.

Za najnovije informacije o ceni, dostupnim akcijama i tehničkim karakteristikama proizvoda koji se pominje u ovom dokumentu, molimo posetite našu stranicu klikom na sledeći link:

<https://tehnoteka.rs/p/jbl-slusalice-tune-215-bt-crne-akcija-cena/>