

Uputstvo za upotrebu (EN)

JBL slušalice Tune 125 BT crne



Tehnoteka je online destinacija za upoređivanje cena i karakteristika bele tehnike, potrošačke elektronike i IT uređaja kod trgovinskih lanaca i internet prodavnica u Srbiji. Naša stranica vam omogućava da istražite najnovije informacije, detaljne karakteristike i konkurentne cene proizvoda.

Posetite nas i uživajte u ekskluzivnom iskustvu pametne kupovine klikom na link:

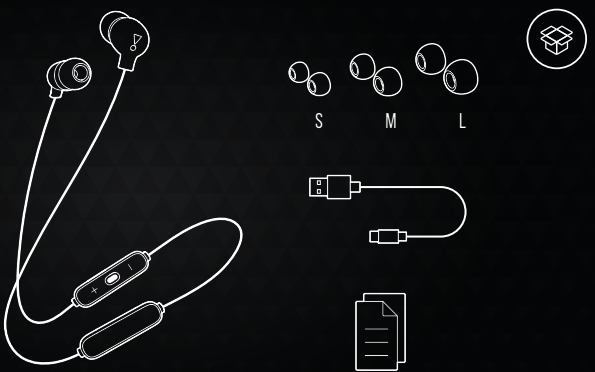
<https://tehnoteka.rs/p/jbl-slusalice-tune-125-bt-crne-akcija-cena/>

QUICK START GUIDE

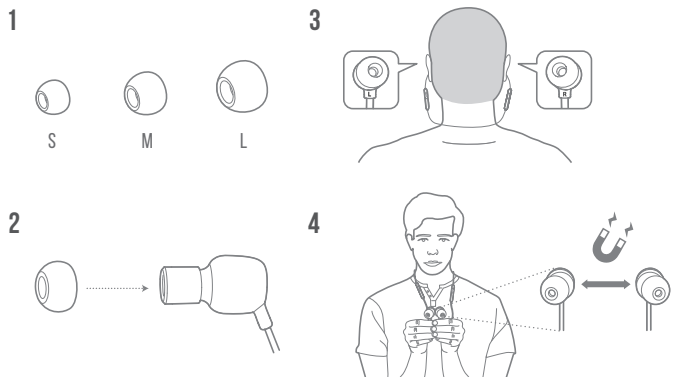
TUNE125BT



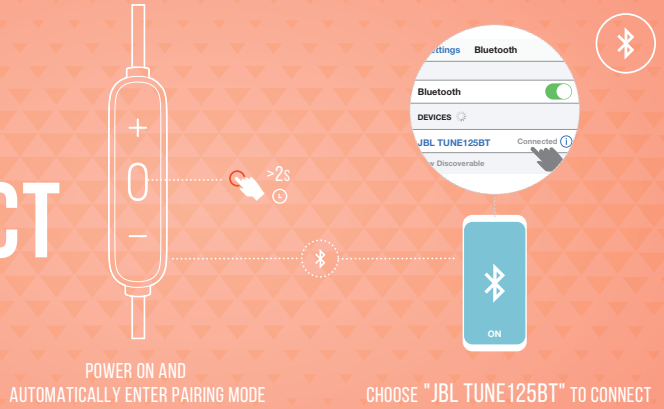
WHAT'S IN THE BOX



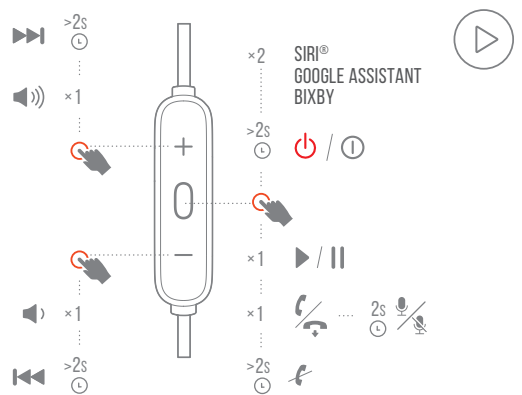
HOW TO WEAR



POWER ON & CONNECT



BUTTON COMMAND

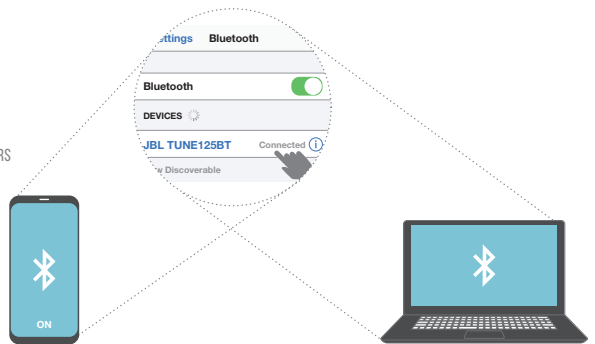


MULTI-POINT CONNECTION

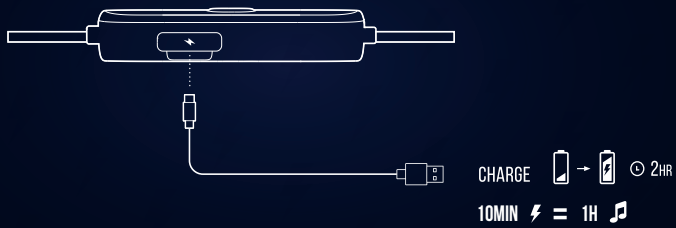
* (MAXIMUM 2 DEVICES)

ENTER PAIRING MODE WITH THE 2ND DEVICE

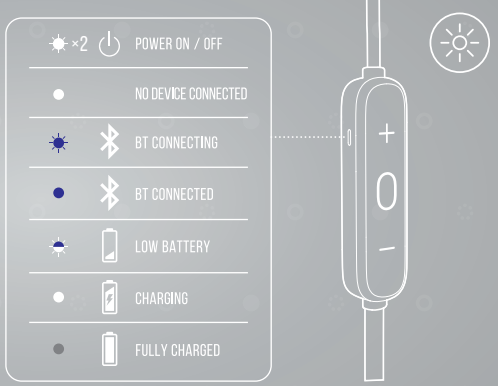
- TO SWITCH MUSIC SOURCE, PAUSE THE MUSIC ON THE CURRENT DEVICE AND SELECT PLAY ON THE 2ND DEVICE.
- PHONE CALL WILL ALWAYS TAKE PRIORITY.
- IF ONE DEVICE GOES OUT OF BLUETOOTH RANGE OR POWERS OFF, YOU MAY NEED TO MANUALLY RECONNECT THE REMAINING DEVICE.
- SELECT "FORGET THIS DEVICE" ON YOUR BLUETOOTH DEVICES TO DISCONNECT MULTI-POINT.



CHARGING



LED BEHAVIORS



TECH SPEC

Model:	TUNE125BT
Driver Size:	8.6 mm / 0.34" Dynamic driver
Power supply:	5V --- 1A
Weight:	18.3 g / 0.04 lbs
Headset battery type:	Lithium-ion battery (3.7V / 130 mAh)
Charging time:	< 2 hrs
Music playtime with BT on:	up to 16 hrs
Frequency response:	20 Hz – 20 kHz
Impedance:	16 ohm
Sensitivity:	95 dB SPL @1kHz 1mw
Microphone sensitivity:	-29 dBV/Pa @1kHz
Bluetooth version:	5.0
Bluetooth profile version:	HFP 1.7, A2DP 1.3, AVRCP 1.6
Bluetooth transmitter frequency range:	2.4 GHz- 2.4835 GHz
Bluetooth transmitted power:	< 6 dBm
Bluetooth transmitted modulation:	GFSK, π/4 DQPSK, 8DPSK
Maximum operation temperature:	45 °C

DA
HÄR ER DER I **ESKEN**
SÄM BÄRES DE
TEND OG **FÖRBERA**
TEND OG **ÖVERSTÄM**
TEKNIKSPECIFIKATIONER
Model:
Ehædetstørrelse:
Strømforsyning:
Vægt:
Batteritype for headset:
Opbejlingsplads:
Musikspilletid med Bluetooth tændt:
Frekvensområde:
Impedans:
Følomsel:
Mikrofonfølsomhed:
Bluetooth-protokol:
Bluetooth-protokol version:
Frekvensområde for Bluetooth-transmitter:
Bluetooth-transmitterstrøm:
Bluetooth-sændermodul:
Maksimal driftstemperatur:

PROPRIET 13. HVIS EN ENHED KOMMER UDEN FOR BLUETOOTH-RÅKVEDDE ELLER SLUKKES, KAN DE VÆRE UNDERVINDS HÆRDET AT TILSLUTTE SIG ANDRE ENHEDER. BLUETOOTH-ENHEDER FOR AT AFBRUDE MULTIPUNKT FØRST BLUETOOTH-ENHED. VÆLG BLUETOOTH TILSÆT FOR AT FORBINDE. ANDRE BLUETOOTH-ENHED

TEKNIKSPECIFIKATIONER
Model:
Ehædetstørrelse:
Strømforsyning:
Vægt:
Batteritype for headset:
Opbejlingsplads:
Musikspilletid med Bluetooth tændt:
Frekvensområde:
Impedans:
Følomsel:
Mikrofonfølsomhed:
Bluetooth-protokol:
Bluetooth-protokol version:
Frekvensområde for Bluetooth-transmitter:
Bluetooth-transmitterstrøm:
Bluetooth-sændermodul:
Maksimal driftstemperatur:

ES
CONTENUTO DELLA CAJIA
СЪДЪРЖАНИЕ НА КЪТА
EXCIBER O CONECTAR
EXCIBER PARA ACCEDER AUTOMATICAMENTE A LOS MODO DE CONEXIÓN. SELECCIONA "BLUETOOTH" EN EL MÓDULO DE CONEXIÓN. CONECTAR CON LOS BOTONES COMANDOS DE ASISTENTES DE VOZ COMANDO MULTIPUNTO

ESPECIFICACIONES TÉCNICAS
Modelo:
Tamaño de la unidad:
Alimentación:
Pres:
Tipo de batería de los auriculares:
Tiempo de carga:
Tempo de reproducción de música con Bluetooth activado:
Intervalo de frecuencia:
Impedancia:
Sensibilidad:
Sensibilidad del micrófono:
Versión Bluetooth:
Versión del perfil de Bluetooth:
Rango de frecuencia del transmisor Bluetooth:
Potencia del transmisor Bluetooth:
Modulación del transmisor Bluetooth:
Temperatura máxima de funcionamiento:

HU
A HOSZTÁLTALMA
A DÍJLEÍRŐK
BEKAPCSOLÁS ÉS HASZNÁLAT
BEKAPCSOLÁS ÚJRA AUTOMATIKUSAN BELÉP A FŐKÉPERNYŐRE. VÁLASZD A "BLUETOOTH" OPCIÓT A HANGSZERZŐK HASZNÁLATÁHOZ TÁMOGATVA

MŰSZAKI ADATOK
Model:
Hangszóró méret:
Tápellátás:
Súly:
Headset akkumulátorának típusa:
Töltési idő:
Zenelejátszási idő bekapcsolt BT-vel:
Frekvenciahatár:
Erőszorítás:
Mikrofon érzékenysége:
Bluetooth változat:
Bluetooth-profílváltozat:
Bluetooth jeladó frekvencia tartomány:
Továbbított Bluetooth teljesítmény:
Aktív Bluetooth moduláció:
Maximális üzemi hőmérséklet:

NO
ESKENS INNHOUD
SLIK BRUKESPRODUKTET
SLIK OG KOBLETEL
SLIK OG ANNET FRÆMINGSOMRÅDE AUTOMATISK VÆLG "BLUETOOTH" FOR Å KOPPELLE KOPPELPROGRAMMAD

TEKNIKSPECIFIKATIONER
Model:
Drivertørrelse:
Strømforsyning:
Vægt:
Hødetelefonens batteritype:
Ladetid:
Musikspilletid når BT er på:
Frekvensområde:
Impedans:
Følomsel:
Mikrofonfølsomhed:
Bluetooth-protokol:
Bluetooth-profils version:
Frekvensområde for Bluetooth-sendersender:
Bluetooth-sendersender effekt:
Bluetooth-sendersender modulator:
Maks driftstemperatur 45 °C

SV
INNEHÅLL
HÖR OCH ANSLUT
SLIK OCH ANNET FRÆMINGSOMRÅDE AUTOMATISK VÆLG "BLUETOOTH" FOR Å KOPPELLE KOPPELPROGRAMMAD

TEKNIKSPECIFIKATIONER
Model:
Storlek på element:
Strømforsyning:
Vægt:
Hørføremåns batteritype:
Ladningstid:
Musikspilletid med BT på:
Frekvensområde:
Impedans:
Følomsel:
Mikrofonfølsomhed:
Bluetooth-protokol:
Bluetooth-profils version:
Frekvensområde for Bluetooth-sendersender:
Bluetooth-sendersender effekt:
Bluetooth-sendersender modulator:
Maks driftstemperatur 45 °C

ZH-CN
内容清单
耳机及配件
打开电源并自动进入配对模式
长按电源键 3 秒钟，进入配对模式

技术规格
型号:
驱动单元尺寸:
电源:
重量:
耳机电池类型:
充电时间:
待机音乐播放时间:
频率响应:
阻抗:
灵敏度:
麦克风灵敏度:
蓝牙版本:
蓝牙协议版本:
蓝牙传输功率:
蓝牙发射器功率:
最高工作温度:

JP
同梱品
接続方法
電源ボタンを長押しして自動的にペアリングモードに入ります

MM
TECH SPEC
Model:
Driver Size:
Power supply:
Headset battery type:
Music playing time with BT on:
Frequency response:
Impedance:
Sensitivity:
Microphone sensitivity:
Bluetooth version:
Bluetooth profile version:
Bluetooth transmitter power range:
Bluetooth transmitted modulation:
Maximum operation temperature:

DE
VERPACHTUNGSMAL
TRÄGERKLEINHEITEN
EINSCHALTEN UND VERBIDEN
EINSCHALTEN UND AUTOMATISCH IN DEN KOPPLINGSMODUS WECHSELN. 1. WÄHLEN SIE "BLUETOOTH" ALS OPTION. 2. WÄHLEN SIE "BLUETOOTH" ALS OPTION. 3. WENN EIN GERÄT

TEKNIKSPECIFIKATIONER
Model:
Treibergrøbe:
Energiforsyning:
Vægt:
Headset-akku:
Høretel:
Musikspilletid med eingeschaltetem BT:
Frekvensbereich:
Empfindlichkeit:
Mikrofonempfindlichkeit:
Bluetooth-Version:
Bluetooth-Profiversion:
Version der Bluetooth-Protokollversion:
Bluetooth-Übertragungslistung:
Bluetooth-Übertragungsmodulation:
Maximale Betriebstemperatur:

FI
KÄYTTÖOHJE
YHTEYTTÄMISEN
YHTEYTTÄMISEN AUTOMATISESTI LÄHTÄÄN MÄNÄKÄYTTÖMÄN VALIKKOIKSIEN KÄYTTÖÖN. 1. VALITSE "BLUETOOTH" VAIKOTUOKSIEN KÄYTTÖÖN. 2. VALITSE "BLUETOOTH" VAIKOTUOKSIEN KÄYTTÖÖN. 3. JOS YHTEYTTÄMÄÄN LAITTEEN

TEKNIKSPECIFIKATIONER
Model:
Elementin koko:
Värd:
Vikt:
Kulörökken akkurypp:
Latastus:
Höretel:
Taustavægt:
Impedans:
Følomsel:
Mikrofon hærkkyr:
Bluetooth-protokol:
Bluetooth-protokol version:
Bluetooth-übertragungslistung:
Bluetooth-übertragungsmodulation:
Maksimal driftstemperatur:

IT
CONTENUTO DELLA CONFEZIONE
CONTENUTO DELLA CONFEZIONE
ACCENSIONE E COLLEGAMENTO AUTOMATICO IN MODALITÀ DI ABBIANIMAMENTO. SELEZIONA "BLUETOOTH" NELLA SCELTA DI CONNESSIONE. CONNETTITI CON I PULSANTI COMANDI VOCE

SPECIFICHE TECNICHE
Modello:
Contenuto della confezione:
Alimentazione:
Tempo di ricarica:
Autonomia in riproduzione con BT attivo:
Riposta in frequenza:
Impedanza:
Sensibilità del microfono:
Versione profilo Bluetooth:
Intervallo di frequenza di trasmissione Bluetooth:
Modulazione della trasmissione Bluetooth:
Temperatura d'esercizio massima:

PL
ZAWARTOŚĆ ZESTAWU
KARZĄCZYCH SŁUCHAWEK
WŁĄCZANIE I WYŁĄCZANIE
WŁĄCZANIE I WYŁĄCZANIE AUTOMATYCZNIE W TRYBIE ABYMIANIE. SELECCJA "BLUETOOTH" W Opcji podłączenia. POŁĄCZ SIĘ ZA POMOCĄ PRZECIŚNIĘCIA Klawiszy

TEKNIKSPECIFIKATIONER
Model:
Moziar przerwomka:
Waga:
Typ baterii do słuchawek:
Czas ładowania:
Czas odtwarzania muzyki z włączoną funkcją Bluetooth:
Czułość mikrofonu:
Wersja Bluetooth:
Wersja profilu Bluetooth:
Wzrosty profilu Bluetooth:
Maks. temperatura robocza:

TR
KUTU İÇERİĞİ
NİSAN KUTU İÇERİĞİ
GÜÇ KAYNAĞI VE BAĞLAMA KURUMLARI İÇERİKTİR. 1. GÜÇ KAYNAĞI VE BAĞLAMA KURUMLARINI SEÇİN. 2. GÜÇ KAYNAĞI VE BAĞLAMA KURUMLARINI SEÇİN. 3. GÜÇ KAYNAĞI VE BAĞLAMA KURUMLARINI SEÇİN. 4. GÜÇ KAYNAĞI VE BAĞLAMA KURUMLARINI SEÇİN. 5. GÜÇ KAYNAĞI VE BAĞLAMA KURUMLARINI SEÇİN. 6. GÜÇ KAYNAĞI VE BAĞLAMA KURUMLARINI SEÇİN. 7. GÜÇ KAYNAĞI VE BAĞLAMA KURUMLARINI SEÇİN. 8. GÜÇ KAYNAĞI VE BAĞLAMA KURUMLARINI SEÇİN. 9. GÜÇ KAYNAĞI VE BAĞLAMA KURUMLARINI SEÇİN. 10. GÜÇ KAYNAĞI VE BAĞLAMA KURUMLARINI SEÇİN. 11. GÜÇ KAYNAĞI VE BAĞLAMA KURUMLARINI SEÇİN. 12. GÜÇ KAYNAĞI VE BAĞLAMA KURUMLARINI SEÇİN. 13. GÜÇ KAYNAĞI VE BAĞLAMA KURUMLARINI SEÇİN. 14. GÜÇ KAYNAĞI VE BAĞLAMA KURUMLARINI SEÇİN. 15. GÜÇ KAYNAĞI VE BAĞLAMA KURUMLARINI SEÇİN. 16. GÜÇ KAYNAĞI VE BAĞLAMA KURUMLARINI SEÇİN. 17. GÜÇ KAYNAĞI VE BAĞLAMA KURUMLARINI SEÇİN. 18. GÜÇ KAYNAĞI VE BAĞLAMA KURUMLARINI SEÇİN. 19. GÜÇ KAYNAĞI VE BAĞLAMA KURUMLARINI SEÇİN. 20. GÜÇ KAYNAĞI VE BAĞLAMA KURUMLARINI SEÇİN. 21. GÜÇ KAYNAĞI VE BAĞLAMA KURUMLARINI SEÇİN. 22. GÜÇ KAYNAĞI VE BAĞLAMA KURUMLARINI SEÇİN. 23. GÜÇ KAYNAĞI VE BAĞLAMA KURUMLARINI SEÇİN. 24. GÜÇ KAYNAĞI VE BAĞLAMA KURUMLARINI SEÇİN. 25. GÜÇ KAYNAĞI VE BAĞLAMA KURUMLARINI SEÇİN. 26. GÜÇ KAYNAĞI VE BAĞLAMA KURUMLARINI SEÇİN. 27. GÜÇ KAYNAĞI VE BAĞLAMA KURUMLARINI SEÇİN. 28. GÜÇ KAYNAĞI VE BAĞLAMA KURUMLARINI SEÇİN. 29. GÜÇ KAYNAĞI VE BAĞLAMA KURUMLARINI SEÇİN. 30. GÜÇ KAYNAĞI VE BAĞLAMA KURUMLARINI SEÇİN. 31. GÜÇ KAYNAĞI VE BAĞLAMA KURUMLARINI SEÇİN. 32. GÜÇ KAYNAĞI VE BAĞLAMA KURUMLARINI SEÇİN. 33. GÜÇ KAYNAĞI VE BAĞLAMA KURUMLARINI SEÇİN. 34. GÜÇ KAYNAĞI VE BAĞLAMA KURUMLARINI SEÇİN. 35. GÜÇ KAYNAĞI VE BAĞLAMA KURUMLARINI SEÇİN. 36. GÜÇ KAYNAĞI VE BAĞLAMA KURUMLARINI SEÇİN. 37. GÜÇ KAYNAĞI VE BAĞLAMA KURUMLARINI SEÇİN. 38. GÜÇ KAYNAĞI VE BAĞLAMA KURUMLARINI SEÇİN. 39. GÜÇ KAYNAĞI VE BAĞLAMA KURUMLARINI SEÇİN. 40. GÜÇ KAYNAĞI VE BAĞLAMA KURUMLARINI SEÇİN. 41. GÜÇ KAYNAĞI VE BAĞLAMA KURUMLARINI SEÇİN. 42. GÜÇ KAYNAĞI VE BAĞLAMA KURUMLARINI SEÇİN. 43. GÜÇ KAYNAĞI VE BAĞLAMA KURUMLARINI SEÇİN. 44. GÜÇ KAYNAĞI VE BAĞLAMA KURUMLARINI SEÇİN. 45. GÜÇ KAYNAĞI VE BAĞLAMA KURUMLARINI SEÇİN. 46. GÜÇ KAYNAĞI VE BAĞLAMA KURUMLARINI SEÇİN. 47. GÜÇ KAYNAĞI VE BAĞLAMA KURUMLARINI SEÇİN. 48. GÜÇ KAYNAĞI VE BAĞLAMA KURUMLARINI SEÇİN. 49. GÜÇ KAYNAĞI VE BAĞLAMA KURUMLARINI SEÇİN. 50. GÜÇ KAYNAĞI VE BAĞLAMA KURUMLARINI SEÇİN. 51. GÜÇ KAYNAĞI VE BAĞLAMA KURUMLARINI SEÇİN. 52. GÜÇ KAYNAĞI VE BAĞLAMA KURUMLARINI SEÇİN. 53. GÜÇ KAYNAĞI VE BAĞLAMA KURUMLARINI SEÇİN. 54. GÜÇ KAYNAĞI VE BAĞLAMA KURUMLARINI SEÇİN. 55. GÜÇ KAYNAĞI VE BAĞLAMA KURUMLARINI SEÇİN. 56. GÜÇ KAYNAĞI VE BAĞLAMA KURUMLARINI SEÇİN. 57. GÜÇ KAYNAĞI VE BAĞLAMA KURUMLARINI SEÇİN. 58. GÜÇ KAYNAĞI VE BAĞLAMA KURUMLARINI SEÇİN. 59. GÜÇ KAYNAĞI VE BAĞLAMA KURUMLARINI SEÇİN. 60. GÜÇ KAYNAĞI VE BAĞLAMA KURUMLARINI SEÇİN. 61. GÜÇ KAYNAĞI VE BAĞLAMA KURUMLARINI SEÇİN. 62. GÜÇ KAYNAĞI VE BAĞLAMA KURUMLARINI SEÇİN. 63. GÜÇ KAYNAĞI VE BAĞLAMA KURUMLARINI SEÇİN. 64. GÜÇ KAYNAĞI VE BAĞLAMA KURUMLARINI SEÇİN. 65. GÜÇ KAYNAĞI VE BAĞLAMA KURUMLARINI SEÇİN. 66. GÜÇ KAYNAĞI VE BAĞLAMA KURUMLARINI SEÇİN. 67. GÜÇ KAYNAĞI VE BAĞLAMA KURUMLARINI SEÇİN. 68. GÜÇ KAYNAĞI VE BAĞLAMA KURUMLARINI SEÇİN. 69. GÜÇ KAYNAĞI VE BAĞLAMA KURUMLARINI SEÇİN. 70. GÜÇ KAYNAĞI VE BAĞLAMA KURUMLARINI SEÇİN. 71. GÜÇ KAYNAĞI VE BAĞLAMA KURUMLARINI SEÇİN. 72. GÜÇ KAYNAĞI VE BAĞLAMA KURUMLARINI SEÇİN. 73. GÜÇ KAYNAĞI VE BAĞLAMA KURUMLARINI SEÇİN. 74. GÜÇ KAYNAĞI VE BAĞLAMA KURUMLARINI SEÇİN. 75. GÜÇ KAYNAĞI VE BAĞLAMA KURUMLARINI SEÇİN. 76. GÜÇ KAYNAĞI VE BAĞLAMA KURUMLARINI SEÇİN. 77. GÜÇ KAYNAĞI VE BAĞLAMA KURUMLARINI SEÇİN. 78. GÜÇ KAYNAĞI VE BAĞLAMA KURUMLARINI SEÇİN. 79. GÜÇ KAYNAĞI VE BAĞLAMA KURUMLARINI SEÇİN. 80. GÜÇ KAYNAĞI VE BAĞLAMA KURUMLARINI SEÇİN. 81. GÜÇ KAYNAĞI VE BAĞLAMA KURUMLARINI SEÇİN. 82. GÜÇ KAYNAĞI VE BAĞLAMA KURUMLARINI SEÇİN. 83. GÜÇ KAYNAĞI VE BAĞLAMA KURUMLARINI SEÇİN. 84. GÜÇ KAYNAĞI VE BAĞLAMA KURUMLARINI SEÇİN. 85. GÜÇ KAYNAĞI VE BAĞLAMA KURUMLARINI SEÇİN. 86. GÜÇ KAYNAĞI VE BAĞLAMA KURUMLARINI SEÇİN. 87. GÜÇ KAYNAĞI VE BAĞLAMA KURUMLARINI SEÇİN. 88. GÜÇ KAYNAĞI VE BAĞLAMA KURUMLARINI SEÇİN. 89. GÜÇ KAYNAĞI VE BAĞLAMA KURUMLARINI SEÇİN. 90. GÜÇ KAYNAĞI VE BAĞLAMA KURUMLARINI SEÇİN. 91. GÜÇ KAYNAĞI VE BAĞLAMA KURUMLARINI SEÇİN. 92. GÜÇ KAYNAĞI VE BAĞLAMA KURUMLARINI SEÇİN. 93. GÜÇ KAYNAĞI VE BAĞLAMA KURUMLARINI SEÇİN. 94. GÜÇ KAYNAĞI VE BAĞLAMA KURUMLARINI SEÇİN. 95. GÜÇ KAYNAĞI VE BAĞLAMA KURUMLARINI SEÇİN. 96. GÜÇ KAYNAĞI VE BAĞLAMA KURUMLARINI SEÇİN. 97. GÜÇ KAYNAĞI VE BAĞLAMA KURUMLARINI SEÇİN. 98. GÜÇ KAYNAĞI VE BAĞLAMA KURUMLARINI SEÇİN. 99. GÜÇ KAYNAĞI VE BAĞLAMA KURUMLARINI SEÇİN. 100. GÜÇ KAYNAĞI VE BAĞLAMA KURUMLARINI SEÇİN. 101. GÜÇ KAYNAĞI VE BAĞLAMA KURUMLARINI SEÇİN. 102. GÜÇ KAYNAĞI VE BAĞLAMA KURUMLARINI SEÇİN. 103. GÜÇ KAYNAĞI VE BAĞLAMA KURUMLARINI SEÇİN. 104. GÜÇ KAYNAĞI VE BAĞLAMA KURUMLARINI SEÇİN. 105. GÜÇ KAYNAĞI VE BAĞLAMA KURUMLARINI SEÇİN. 106. GÜÇ KAYNAĞI VE BAĞLAMA KURUMLARINI SEÇİN. 107. GÜÇ KAYNAĞI VE BAĞLAMA KURUMLARINI SEÇİN. 108. GÜÇ KAYNAĞI VE BAĞLAMA KURUMLARINI SEÇİN. 109. GÜÇ KAYNAĞI VE BAĞLAMA KURUMLARINI SEÇİN. 110. GÜÇ KAYNAĞI VE BAĞLAMA KURUMLARINI SEÇİN. 111. GÜÇ KAYNAĞI VE BAĞLAMA KURUMLARINI SEÇİN. 112. GÜÇ KAYNAĞI VE BAĞLAMA KURUMLARINI SEÇİN. 113. GÜÇ KAYNAĞI VE BAĞLAMA KURUMLARINI SEÇİN. 114. GÜÇ KAYNAĞI VE BAĞLAMA KURUMLARINI SEÇİN. 115. GÜÇ KAYNAĞI VE BAĞLAMA KURUMLARINI SEÇİN. 116. GÜÇ KAYNAĞI VE BAĞLAMA KURUMLARINI SEÇİN. 117. GÜÇ KAYNAĞI VE BAĞLAMA KURUMLARINI SEÇİN. 118. GÜÇ KAYNAĞI VE BAĞLAMA KURUMLARINI SEÇİN. 119. GÜÇ KAYNAĞI VE BAĞLAMA KURUMLARINI SEÇİN. 120. GÜÇ KAYNAĞI VE BAĞLAMA KURUMLARINI SEÇİN. 121. GÜÇ KAYNAĞI VE BAĞLAMA KURUMLARINI SEÇİN. 122. GÜÇ KAYNAĞI VE BAĞLAMA KURUMLARINI SEÇİN. 123. GÜÇ KAYNAĞI VE BAĞLAMA KURUMLARINI SEÇİN. 124. GÜÇ KAYNAĞI VE BAĞLAMA KURUMLARINI SEÇİN. 125. GÜÇ KAYNAĞI VE BAĞLAMA KURUMLARINI SEÇİN. 126. GÜÇ KAYNAĞI VE BAĞLAMA KURUMLARINI SEÇİN. 127. GÜÇ KAYNAĞI VE BAĞLAMA KURUMLARINI SEÇİN. 128. GÜÇ KAYNAĞI VE BAĞLAMA KURUMLARINI SEÇİN. 129. GÜÇ KAYNAĞI VE BAĞLAMA KURUMLARINI SEÇİN. 130. GÜÇ KAYNAĞI VE BAĞLAMA KURUMLARINI SEÇİN. 131. GÜÇ KAYNAĞI VE BAĞLAMA KURUMLARINI SEÇİN. 132. GÜÇ KAYNAĞI VE BAĞLAMA KURUMLARINI SEÇİN. 133. GÜÇ KAYNAĞI VE BAĞLAMA KURUMLARINI SEÇİN. 134. GÜÇ KAYNAĞI VE BAĞLAMA KURUMLARINI SEÇİN. 135. GÜÇ KAYNAĞI VE BAĞLAMA KURUMLARINI SEÇİN. 136. GÜÇ KAYNAĞI VE BAĞLAMA KURUMLARINI SEÇİN. 137. GÜÇ KAYNAĞI VE BAĞLAMA KURUMLARINI SEÇİN. 138. GÜÇ KAYNAĞI VE BAĞLAMA KURUMLARINI SEÇİN. 139. GÜÇ KAYNAĞI VE BAĞLAMA KURUMLARINI SEÇİN. 140. GÜÇ KAYNAĞI VE BAĞLAMA KURUMLARINI SEÇİN. 141. GÜÇ KAYNAĞI VE BAĞLAMA KURUMLARINI SEÇİN. 142. GÜÇ KAYNAĞI VE BAĞLAMA KURUMLARINI SEÇİN. 143. GÜÇ KAYNAĞI VE BAĞLAMA KURUMLARINI SEÇİN. 144. GÜÇ KAYNAĞI VE BAĞLAMA KURUMLARINI SEÇİN. 145. GÜÇ KAYNAĞI VE BAĞLAMA KURUMLARINI SEÇİN. 146. GÜÇ KAYNAĞI VE BAĞLAMA KURUMLARINI SEÇİN. 147. GÜÇ KAYNAĞI VE BAĞLAMA KURUMLARINI SEÇİN. 148. GÜÇ KAYNAĞI VE BAĞLAMA KURUMLARINI SEÇİN. 149. GÜÇ KAYNAĞI VE BAĞLAMA KURUMLARINI SEÇİN. 150. GÜÇ KAYNAĞI VE BAĞLAMA KURUMLARINI SEÇİN. 151. GÜÇ KAYNAĞI VE BAĞLAMA KURUMLARINI SEÇİN. 152. GÜÇ KAYNAĞI VE BAĞLAMA KURUMLARINI SEÇİN. 153. GÜÇ KAYNAĞI VE BAĞLAMA KURUMLARINI SEÇİN. 154. GÜÇ KAYNAĞI VE BAĞLAMA KURUMLARINI SEÇİN. 155. GÜÇ KAYNAĞI VE BAĞLAMA KURUMLARINI SEÇİN. 156. GÜÇ KAYNAĞI VE BAĞLAMA KURUMLARINI SEÇİN. 157. GÜÇ KAYNAĞI VE BAĞLAMA KURUMLARINI SEÇİN. 158. GÜÇ KAYNAĞI VE BAĞLAMA KURUMLARINI SEÇİN. 159. GÜÇ KAYNAĞI VE BAĞLAMA KURUMLARINI SEÇİN. 160. GÜÇ KAYNAĞI VE BAĞLAMA KURUMLARINI SEÇİN. 161. GÜÇ KAYNAĞI VE BAĞLAMA KURUMLARINI SEÇİN. 162. GÜÇ KAYNAĞI VE BAĞLAMA KURUMLARINI SEÇİN. 163. GÜÇ KAYNAĞI VE BAĞLAMA KURUMLARINI SEÇİN. 164. GÜÇ KAYNAĞI VE BAĞLAMA KURUMLARINI SEÇİN. 165. GÜÇ KAYNAĞI VE BAĞLAMA KURUMLARINI SEÇİN. 166. GÜÇ KAYNAĞI VE BAĞLAMA KURUMLARINI SEÇİN. 167. GÜÇ KAYNAĞI VE BAĞLAMA KURUMLARINI SEÇİN. 168. GÜÇ KAYNAĞI VE BAĞLAMA KURUMLARINI SEÇİN. 169. GÜÇ KAYNAĞI VE BAĞLAMA KURUMLARINI SEÇİN. 170. GÜÇ KAYNAĞI VE BAĞLAMA KURUMLARINI SEÇİN. 171. GÜÇ KAYNAĞI VE BAĞLAMA KURUMLARINI SEÇİN. 172. GÜÇ KAYNAĞI VE BAĞLAMA KURUMLARINI SEÇİN. 173. GÜÇ KAYNAĞI VE BAĞLAMA KURUMLARINI SEÇİN. 174. GÜÇ KAYNAĞI VE BAĞLAMA KURUMLARINI SEÇİN. 175. GÜÇ KAYNAĞI VE BAĞLAMA KURUMLARINI SEÇİN. 176. GÜÇ KAYNAĞI VE BAĞLAMA KURUMLARINI SEÇİN. 177. GÜÇ KAYNAĞI VE BAĞLAMA KURUMLARINI SEÇİN. 178. GÜÇ KAYNAĞI VE BAĞLAMA KURUMLARINI SEÇİN. 179. GÜÇ KAYNAĞI VE BAĞLAMA KURUMLARINI SEÇİN. 180. GÜÇ KAYNAĞI VE BAĞLAMA KURUMLARINI SEÇİN. 181. GÜÇ KAYNAĞI VE BAĞLAMA KURUMLARINI SEÇİN. 182. GÜÇ KAYNAĞI VE BAĞLAMA KURUMLARINI SEÇİN. 183. GÜÇ KAYNAĞI VE BAĞLAMA KURUMLARINI SEÇİN. 184. GÜÇ KAYNAĞI VE BAĞLAMA KURUMLARINI SEÇİN. 185. GÜÇ KAYNAĞI VE BAĞLAMA KURUMLARINI SEÇİN. 186. GÜÇ KAYNAĞI VE BAĞLAMA KURUMLARINI SEÇİN. 187. GÜÇ KAYNAĞI VE BAĞLAMA KURUMLARINI SEÇİN. 188. GÜÇ KAYNAĞI VE BAĞLAMA KURUMLARINI SEÇİN. 189. GÜÇ KAYNAĞI VE BAĞLAMA KURUMLARINI SEÇİN. 190. GÜÇ KAYNAĞI VE BAĞLAMA KURUMLARINI SEÇİN. 191. GÜÇ KAYNAĞI VE BAĞLAMA KURUMLARINI SEÇİN. 192. GÜÇ KAYNAĞI VE BAĞLAMA KURUMLARINI SEÇİN. 193. GÜÇ KAYNAĞI VE BAĞLAMA KURUMLARINI SEÇİN. 194. GÜÇ KAYNAĞI VE BAĞLAMA KURUMLARINI SEÇİN. 195. GÜÇ KAYNAĞI VE BAĞLAMA KURUMLARINI SEÇİN. 196. GÜÇ KAYNAĞI VE BAĞLAMA KURUMLARINI SEÇİN. 197. GÜÇ KAYNAĞI VE BAĞLAMA KURUMLARINI SEÇİN. 198. GÜÇ KAYNAĞI VE BAĞLAMA KURUMLARINI SEÇİN. 199. GÜÇ KAYNAĞI VE BAĞLAMA KURUMLARINI SEÇİN. 200. GÜÇ KAYNAĞI VE BAĞLAMA KURUMLARINI SEÇİN. 201. GÜÇ KAYNAĞI VE BAĞLAMA KURUMLARINI SEÇİN. 202. GÜÇ KAYNAĞI VE BAĞLAMA KURUMLARINI SEÇİN. 203. GÜÇ KAYNAĞI VE BAĞLAMA KURUMLARINI SEÇİN. 204. GÜÇ KAYNAĞI VE BAĞLAMA KURUMLARINI SEÇİN. 205. GÜÇ KAYNAĞI VE BAĞLAMA KURUMLARINI SEÇİN. 206. GÜÇ KAYNAĞI VE BAĞLAMA KURUMLARINI SEÇİN. 207. GÜÇ KAYNAĞI VE BAĞLAMA KURUMLARINI SEÇİN. 208. GÜÇ KAYNAĞI VE BAĞLAMA KURUMLARINI SEÇİN. 209. GÜÇ KAYNAĞI VE BAĞLAMA KURUMLARINI SEÇİN. 210. GÜÇ KAYNAĞI VE BAĞLAMA KURUMLARINI SEÇİN. 211. GÜÇ KAYNAĞI VE BAĞLAMA KURUMLARINI SEÇİN. 212. GÜÇ KAYNAĞI VE BAĞLAMA KURUMLARINI SEÇİN. 213. GÜÇ KAYNAĞI VE BAĞLAMA KURUMLARINI SEÇİN. 214. GÜÇ KAYNAĞI VE BAĞLAMA KURUMLARINI SEÇİN. 215. GÜÇ KAYNAĞI VE BAĞLAMA KURUMLARINI SEÇİN. 216. GÜÇ KAYNAĞI VE BAĞLAMA KURUMLARINI SEÇİN. 217. GÜÇ KAYNAĞI VE BAĞLAMA KURUMLARINI SEÇİN. 218. GÜÇ KAYNAĞI VE BAĞLAMA KURUMLARINI SEÇİN. 219. GÜÇ KAYNAĞI VE BAĞLAMA KURUMLARINI SEÇİN. 220. GÜÇ KAYNAĞI VE BAĞLAMA KURUMLARINI SEÇİN. 221. GÜÇ KAYNAĞI VE BAĞLAMA KURUMLARINI SEÇİN. 222. GÜÇ KAYNAĞI VE BAĞLAMA KURUMLARINI SEÇİN. 223. GÜÇ KAYNAĞI VE BAĞLAMA KURUMLARINI SEÇİN. 224. GÜÇ KAYNAĞI VE BAĞLAMA KURUMLARINI SEÇİN. 225. GÜÇ KAYNAĞI VE BAĞLAMA KURUMLARINI SEÇİN. 226. GÜÇ KAYNAĞI VE BAĞLAMA KURUMLARINI SEÇİN. 227. GÜÇ KAYNAĞI VE BAĞLAMA KURUMLARINI SEÇİN. 228. GÜÇ KAYNAĞI VE BAĞLAMA KURUMLARINI SEÇİN. 229. GÜÇ KAYNAĞI VE BAĞLAMA KURUMLARINI SEÇİN. 230. GÜÇ KAYNAĞI VE BAĞLAMA KURUMLARINI SEÇİN. 231. GÜÇ KAYNAĞI VE BAĞLAMA KURUMLARINI SEÇİN. 232. GÜÇ KAYNAĞI VE BAĞLAMA KURUMLARINI SEÇİN. 233. GÜÇ KAYNAĞI VE BAĞLAMA KURUMLARINI SEÇİN. 234. GÜÇ KAYNAĞI VE BAĞLAMA KURUMLARINI SEÇİN. 235. GÜÇ KAYNAĞI VE BAĞLAMA KURUMLARINI SEÇİN. 236. GÜÇ KAYNAĞI VE BAĞLAMA KURUMLARINI SEÇİN. 237. GÜÇ KAYNAĞI VE BAĞLAMA KURUMLARINI SEÇİN. 238. GÜÇ KAYNAĞI VE BAĞLAMA KURUMLARINI SEÇİN. 239. GÜÇ KAYNAĞI VE BAĞLAMA KURUMLARINI SEÇİN. 240. GÜÇ KAYNAĞI VE BAĞLAMA KURUMLARINI SEÇİN. 241. GÜÇ KAYNAĞI VE BAĞLAMA KURUMLARINI SEÇİN. 242. GÜÇ KAYNAĞI VE BAĞLAMA KURUMLARINI SEÇİN. 243. GÜÇ KAYNAĞI VE BAĞLAMA KURUMLARINI SEÇİN. 244. GÜÇ KAYNAĞI VE BAĞLAMA KURUMLARINI SEÇİN. 245. GÜÇ KAYNAĞI VE BAĞLAMA KURUMLARINI SEÇİN. 246. GÜÇ KAYNAĞI VE BAĞLAMA KURUMLARINI SEÇİN. 247. GÜÇ KAYNAĞI VE BAĞLAMA KURUMLARINI SEÇİN. 248. GÜÇ KAYNAĞI VE BAĞLAMA KURUMLARINI SEÇİN. 249. GÜÇ KAYNAĞI VE BAĞLAMA KURUMLARINI SEÇİN. 250. GÜÇ KAYNAĞI VE BAĞLAMA KURUMLARINI SEÇİN. 251. GÜÇ KAYNAĞI VE BAĞLAMA KURUMLARINI SEÇİN. 252. GÜÇ KAYNAĞI VE BAĞLAMA KURUMLARINI SEÇİN. 253. GÜÇ KAYNAĞI VE BAĞLAMA KURUMLARINI SEÇİN. 254. GÜÇ KAYNAĞI VE BAĞLAMA KURUMLARINI SEÇİN. 255. GÜÇ KAYNAĞI VE BAĞLAMA KURUMLARINI SEÇİN. 256. GÜÇ KAYNAĞI VE BAĞLAMA KURUMLARINI SEÇİN. 257. GÜÇ KAYNAĞI VE BAĞLAMA KURUMLARINI SEÇİN. 258. GÜÇ KAYNAĞI VE BAĞLAMA KURUMLARINI SEÇİN. 259. GÜÇ KAYNAĞI VE BAĞLAMA KURUMLARINI SEÇİN. 260. GÜÇ KAYNAĞI VE BAĞLAMA KURUMLARINI SEÇİN. 261. GÜÇ KAYNAĞI VE BAĞLAMA KURUMLARINI SEÇİN. 262. GÜÇ KAYNAĞI VE BAĞLAMA KURUMLARINI SEÇİN. 263. GÜÇ KAYNAĞI VE BAĞLAMA KURUMLARINI SEÇİN. 264. GÜÇ KAYNAĞI VE BAĞLAMA KURUMLARINI SEÇİN. 265. GÜÇ KAYNAĞI VE BAĞLAMA KURUMLARINI SEÇİN. 266. GÜÇ KAYNAĞI VE BAĞLAMA KURUMLARINI SEÇİN. 267. GÜÇ KAYNAĞI VE BAĞLAMA KURUMLARINI SEÇİN. 268. GÜÇ KAYNAĞI VE BAĞLAMA KURUMLARINI SEÇİN. 269. GÜÇ KAYNAĞI VE BAĞLAMA KURUMLARINI SEÇİN. 270. GÜÇ KAYNAĞI VE BAĞLAMA KURUMLARINI SEÇİN. 271. GÜÇ KAYNAĞI VE BAĞLAMA KURUMLARINI SEÇİN. 272. GÜÇ KAYNAĞI VE BAĞLAMA KURUMLARINI SEÇİN. 273. GÜÇ KAYNAĞI VE BAĞLAMA KURUMLARINI SEÇİN. 274. GÜÇ KAYNAĞI VE BAĞLAMA KURUMLARINI SEÇİN. 275. GÜÇ KAYNAĞI VE BAĞLAMA KURUMLARINI SEÇİN. 276. GÜÇ KAYNAĞI VE BAĞLAMA KURUMLARINI SEÇİN. 277. GÜÇ KAYNAĞI VE BAĞLAMA KURUMLARINI SEÇİN. 278. GÜÇ KAYNAĞI VE BAĞLAMA KURUMLARINI SEÇİN. 279. GÜÇ KAYNAĞI VE BAĞLAMA KURUMLARINI SEÇİN. 280. GÜÇ KAYNAĞI VE BAĞLAMA KURUMLARINI SEÇİN. 281. GÜÇ KAYNAĞI VE BAĞLAMA KURUMLARINI SEÇİN. 282. GÜÇ KAYNAĞI VE BAĞLAMA KURUMLARINI SEÇİN. 283. GÜÇ KAYNAĞI VE BAĞLAMA KURUMLARINI SEÇİN. 284. GÜÇ KAYNAĞI VE BAĞLAMA KURUMLARINI SEÇİN. 285. GÜÇ KAYNAĞI VE BAĞLAMA KURUMLARINI SEÇİN. 286. GÜÇ KAYNAĞI VE BAĞLAMA KURUMLARINI SEÇİN. 287. GÜÇ KAYNAĞI VE BAĞLAMA KURUMLARINI SEÇİN. 288. GÜÇ KAYNAĞI VE BAĞLAMA KURUMLARINI SEÇİN. 289. GÜÇ KAYNAĞI VE BAĞLAMA KURUMLARINI SEÇİN. 290. GÜÇ KAYNAĞI VE BAĞLAMA KURUMLARINI SEÇİN. 291. GÜÇ KAYNAĞI VE BAĞLAMA KURUMLARINI SEÇİN. 292. GÜÇ KAYNAĞI VE BAĞLAMA KURUMLARINI SEÇİN. 293. GÜÇ KAYNAĞI VE BAĞLAMA KURUMLARINI SEÇİN. 294. GÜÇ KAYNAĞI VE BAĞLAMA KURUMLARINI SEÇİN. 295. GÜÇ KAYNAĞI VE BAĞLAMA KURUMLARINI SEÇİN. 296. GÜÇ KAYNAĞI VE BAĞLAMA KURUMLARINI SEÇİN. 297. GÜÇ KAYNAĞI VE BAĞLAMA KURUMLARINI SEÇİN. 298. GÜÇ KAYNAĞI VE BAĞLAMA KURUMLARINI SEÇİN. 299. GÜÇ KAYNAĞI VE BAĞLAMA KURUMLARINI SEÇİN. 300. GÜÇ KAYNAĞI VE BAĞLAMA KURUMLARINI SEÇİN. 301. GÜÇ KAYNAĞI VE BAĞLAMA KURUMLARINI SEÇİN. 302. GÜÇ KAYNAĞI VE BAĞLAMA KURUMLARINI SEÇİN. 303. GÜÇ KAYNAĞI VE BAĞLAMA KURUMLARINI SEÇİN. 304. GÜÇ KAYNAĞI VE BAĞLAMA KURUMLARINI SEÇİN. 305. GÜÇ KAYNAĞI VE BAĞLAMA KURUMLARINI SEÇİN. 306. GÜÇ KAYNAĞI VE BAĞLAMA KURUMLARINI SEÇİN. 307. GÜÇ KAYNAĞI VE BAĞLAMA KURUMLARINI SEÇİN. 308. GÜÇ KAYNAĞI VE BAĞLAMA KURUMLARINI SEÇİN. 309. GÜÇ KAYNAĞI VE BAĞLAMA KURUMLARINI SEÇİN. 310. GÜÇ KAYNAĞI VE BAĞLAMA KURUMLARINI SEÇİN. 311. GÜÇ KAYNAĞI VE BAĞLAMA KURUMLARINI SEÇİN. 312. GÜÇ KAYNAĞI VE BAĞLAMA KURUMLARINI SEÇİN. 313. GÜÇ KAYNAĞI VE BAĞLAMA KURUMLARINI SEÇİN. 314. GÜÇ KAYNAĞI VE BAĞLAMA KURUMLARINI SEÇİN. 315. GÜÇ

Ovaj dokument je originalno proizveden i objavljen od strane proizvođača, brenda JBL, i preuzet je sa njihove zvanične stranice. S obzirom na ovu činjenicu, Tehnoteka ističe da ne preuzima odgovornost za tačnost, celovitost ili pouzdanost informacija, podataka, mišljenja, saveta ili izjava sadržanih u ovom dokumentu.

Napominjemo da Tehnoteka nema ovlašćenje da izvrši bilo kakve izmene ili dopune na ovom dokumentu, stoga nismo odgovorni za eventualne greške, propuste ili netačnosti koje se mogu naći unutar njega. Tehnoteka ne odgovara za štetu nanесenu korisnicima pri upotrebi netačnih podataka. Ukoliko imate dodatna pitanja o proizvodu, ljubazno vas molimo da kontaktirate direktno proizvođača kako biste dobili sve detaljne informacije.

Za najnovije informacije o ceni, dostupnim akcijama i tehničkim karakteristikama proizvoda koji se pominje u ovom dokumentu, molimo posetite našu stranicu klikom na sledeći link:

<https://tehnoteka.rs/p/jbl-slusalice-tune-125-bt-crne-akcija-cena/>