

Uputstvo za upotrebu (kratko)

WHIRLPOOL mašina za pranje veša FFL 7259 W EE



Tehnoteka je online destinacija za upoređivanje cena i karakteristika bele tehnike, potrošačke elektronike i IT uređaja kod trgovinskih lanaca i internet prodavnica u Srbiji. Naša stranica vam omogućava da istražite najnovije informacije, detaljne karakteristike i konkurentne cene proizvoda.

Posetite nas i uživajte u ekskluzivnom iskustvu pametne kupovine klikom na link:

<https://tehnoteka.rs/p/whirlpool-masina-za-pranje-vesa-ffl-7259-w-ee-akcija-cena/>

ČIŠĆENJE I ODRŽAVANJE

**Za sve radove čišćenja i održavanja isključite i iskopčajte perilicu rublja.
Za čišćenje perilice rublja nemojte se koristiti zapaljivim tekućinama.**

ČIŠĆENJE VANJSKOG DIJELA PERILICE

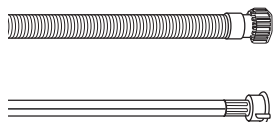
Vanjske dijelove perilice rublja čistite mekanom vlažnom krpom.

Nemojte se služiti sredstvima za čišćenje stakla ili onima opće namjene, praškom za ribanje ili sličnim za čišćenje upravljačke ploče – te tvari mogle bi oštetiti natpise.

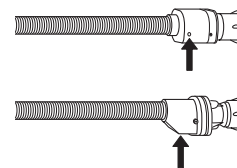
PROVJERA CRIJEVA ZA DOVOD VODE

Redovito provjeravajte ima li na dovodnom crijevu lomova i napuklina. Ako se crijevo oštetilo, zamijenite ga novim koje je dostupno u postprodajnoj servisnoj službi ili kod specijaliziranog prodavača.

Ovisno o vrsti crijeva:



Ako dovodno crijevo ima prozirni premaz, periodično provjeravajte je li boja na određenim mjestima jača. Ako jeste, crijevo možda propušta i mora se zamijeniti.

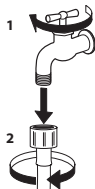


Za crijeva za zaustavljanje vode: provjerite kontrolni prozorčić sigurnosnog ventila (pogledajte strelicu). Ako je crven, uključila se funkcija zaustavljanja i crijevo se mora zamijeniti novim.

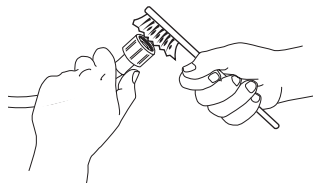
Za odvijanje ovog crijeva pritisnite tipku za otpuštanje (ako je dostupna) dok odvijate crijevo.

ČIŠĆENJE MREŽASTOG FILTRA U CRIJEVU ZA DOVOD VODE

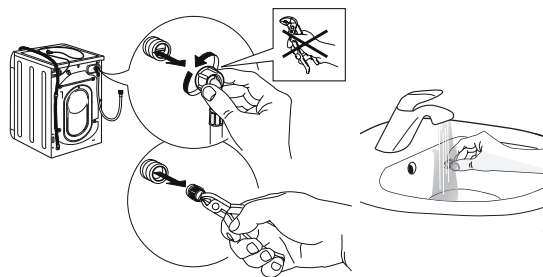
1. Zatvorite dovod vode i odvijte dovodno crijevo.



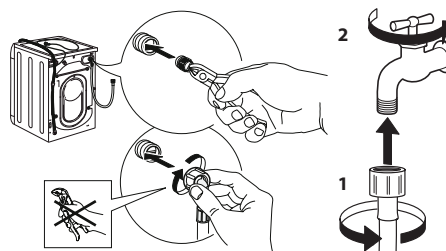
2. Finom četkicom pažljivo očistite mrežasti filter na kraju crijeva.



3. Sada rukom odvijte dovodno crijevo na stražnjem dijelu perilice rublja. Kliještima izvucite mrežasti filter iz ventila na stražnjem dijelu perilice rublja i pažljivo ga očistite.



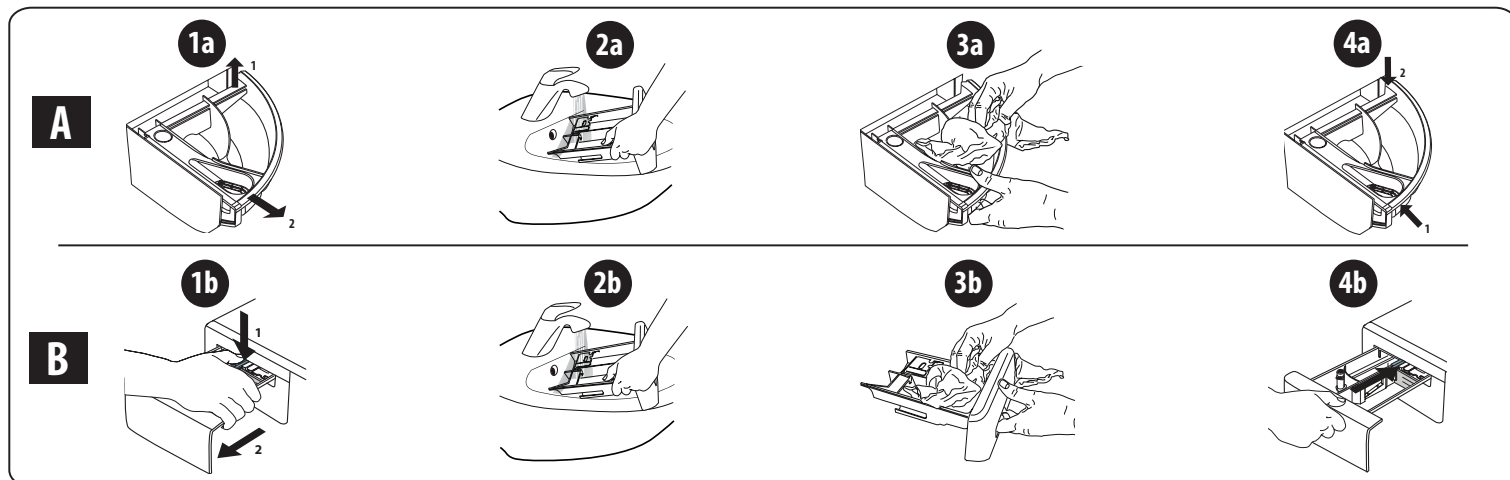
4. Vratite mrežasti filter na mjesto. Ponovno spojite dovodno crijevo na dovod vode i na perilicu rublja. Za spajanje dovodnog crijeva nemojte se služiti alatom. Otvorite dovod vode i provjerite jesu li svi spojevi učvršćeni.



ČIŠĆENJE DOZATORA ZA DETERDŽENT

Podignite i izvucite dozator da biste ga uklonili (pogledajte sliku).

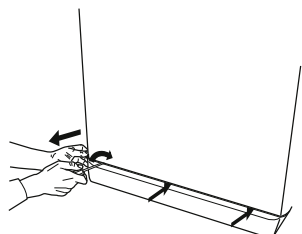
Operite ga pod mlazom tekuće vode i to činite često.



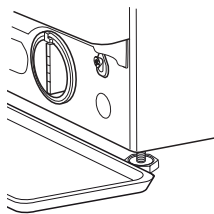
ČIŠĆENJE FILTRA ZA VODU/ISPUŠTANJE OTPADNE VODE

Isključite i iskopčajte perilicu rublja prije čišćenja filtra za vodu ili ispuštanja otpadne vode. Ako ste koristili program vrućeg pranja, pričekajte da se voda ohladi prije nego je počnete ispuštati. Redovito svaka 3 mjeseca očistite filter za vodu kako biste izbjegli da se zbog začepljenja filtra voda nakon pranja ne može ispustiti. Ako se voda ne može ispustiti, na zaslonu će se prikazati poruka o mogućem začepljenju filtra za vodu.

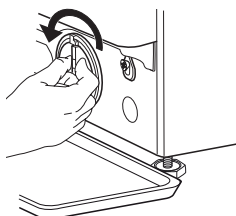
1. Uklonite trzajnu pločicu: služeći se odvijačem napravite kao što se vidi na slici.



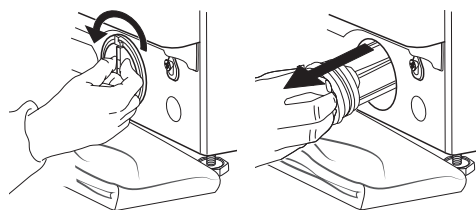
2. Posuda za ispuštenu vodu: stavite nisku i široku posudu ispod filtra za vodu kako biste sakupili otpadnu vodu.



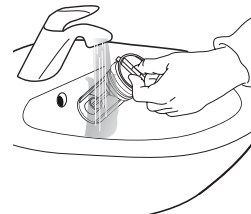
3. Ispustite vodu: polako okrećite filter suprotno od smjera kazaljke na satu dok sva voda ne isteče. Pustite da voda isteče, ali nemojte ukloniti filter. Kada se spremnik napuni, zatvorite filter za vodu okretanjem u smjeru kazaljke na satu. Ispraznite posudu. Ponavljajte postupak sve dok ne isteče sva voda.



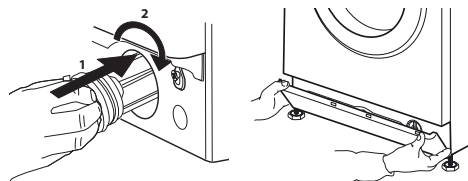
4. Uklonite filter: ispod filtra za vodu položite pamučnu krpu koja će upiti malu količinu preostale vode. Zatim izvadite filter za vodu okretanjem suprotno od smjera kazaljke na satu.



5. Očistite filter za vodu: uklonite ostatke u filtru i operite ga tekućom vodom.



6. Umetnite filter za vodu i ponovno postavite postolje: vratite na mjesto filter za vodu okretanjem u smjeru kazaljke na satu. Pobrinite se da ga navijete dokle ide; drška filtra mora biti u vertikalnom položaju. Kako biste provjerili vodonepropusnost filtra za vodu, ulijte oko 1 litru vode u dozator za deterdžent. Zatim ponovno postavite postolje.



TRANSPORT I RUKOVANJE

Perilicu rublja nikada ne podižite držeći je za radnu površinu.

1. Iskopčajte utikač iz električne mreže i zatvorite dovod vode.
2. Provjerite jesu li vrata i dozator za deterdžent ispravno zatvoreni.
3. Odvojite dovodno crijevo od dovoda vode i uklonite odvodno crijevo s mjesta ispuštanja. Uklonite svu preostalu vodu iz crijeva i pričvrstite ih tako da se ne oštete u transportu.
4. Ponovno stavite vijke za transport. Slijedite upute za uklanjanje vijaka za transport iz „Vodiča za montažu” obrnutim redoslijedom.

Važno: nemojte transportirati perilicu rublja ako niste pričvrstili vijke za transport.

POSTPRODAJNA SERVISNA SLUŽBA

PRIJE POZIVANJA POSTPRODAJNE SERVISNE SLUŽBE

1. Pogledajte možete li sami riješiti problem uz pomoć prijedloga danih u odjeljku **RJEŠAVANJE PROBLEMA**

2. Isključite i ponovno uključite uređaj kako biste vidjeli hoće li kvar ustrajati.

AKO SE I NAKON NAVEDENIH PROVJERA KVAR I DALJE POJAVLJUJE, OBRATITE SE NAJBЛИŽOJ POSTPRODAJNOJ SERVISNOJ SLUŽBI

Kako biste primili pomoć, nazovite broj naveden u knjižici s jamstvom.

Kada kontaktirate našu postprodajnu servisnu službu za korisnike, uvijek navedite:

- kratak opis kvara
- vrstu i točan model uređaja

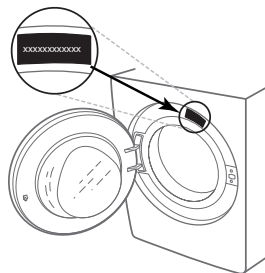
- servisni broj (broj iza riječi „Service” na nazivnoj pločici)

SERVICE 0000 000 00000



- svoju punu adresu
- svoj broj telefona.

Ako je potreban popravak, obratite se ovlaštenoj postprodajnoj servisnoj službi (kako bi se jamčila upotreba originalnih rezervnih dijelova i ispravan popravak).



Ovaj dokument je originalno proizveden i objavljen od strane proizvođača, brenda Whirlpool, i preuzet je sa njihove zvanične stranice. S obzirom na ovu činjenicu, Tehnoteka ističe da ne preuzima odgovornost za tačnost, celovitost ili pouzdanost informacija, podataka, mišljenja, saveta ili izjava sadržanih u ovom dokumentu.

Napominjemo da Tehnoteka nema ovlašćenje da izvrši bilo kakve izmene ili dopune na ovom dokumentu, stoga nismo odgovorni za eventualne greške, propuste ili netačnosti koje se mogu naći unutar njega. Tehnoteka ne odgovara za štetu nanесenu korisnicima pri upotrebi netačnih podataka. Ukoliko imate dodatna pitanja o proizvodu, ljubazno vas molimo da kontaktirate direktno proizvođača kako biste dobili sve detaljne informacije.

Za najnovije informacije o ceni, dostupnim akcijama i tehničkim karakteristikama proizvoda koji se pominje u ovom dokumentu, molimo posetite našu stranicu klikom na sledeći link:

<https://tehnoteka.rs/p/whirlpool-masina-za-pranje-vesa-ffl-7259-w-ee-akcija-cena/>