

# SONY

## Wireless Stereo Headset Casque stéréo sans fil

Operating Instructions  
Mode d'emploi  
Manual de instrucciones  
使用説明書  
사용 설명서  
Инструкция по эксплуатации  
تعليمات التشغيل  
Bedienungsanleitung  
Istruzioni per l'uso

Gebruiksaanwijzing  
Instruções de operação  
Betjeningsvejledning  
Käyttöohjeet  
Bruksanvisning  
Bruksanvisning  
Kezelési útmutató  
Návod k použití

Návod na obsluhu  
Инструкция за експлоатация  
Instrucțiuni de utilizare  
Navodila za uporabo  
Upute za uporabu  
Uputstva za korišćenje  
Οδηγίες λειτουργίας  
Інструкції з експлуатації

WF-C500

Model, Modèle, Modelo, 型號: YY2952

©2021 Sony Corporation  
Printed in Vietnam / Imprimé en Vietnam  
5-030-787-11(1)



\* 5 0 3 0 7 8 7 1 1 \* (1)

### 1

1. Place the headset in the charging case. Close the case. Connect the case to a USB-C charging cable. The case will charge the headset for approximately 3 hours.

### 2

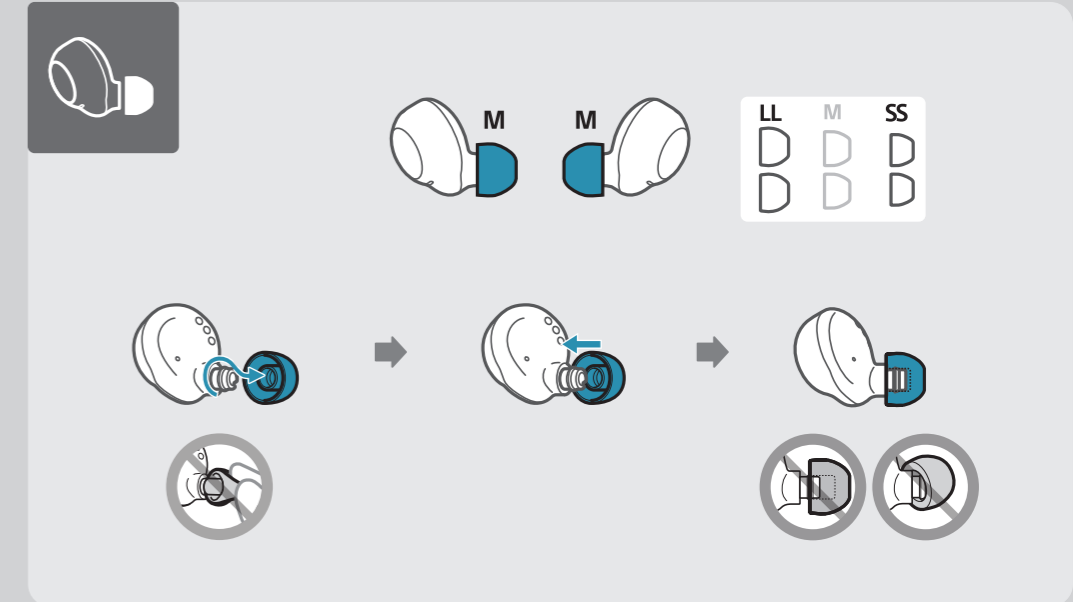
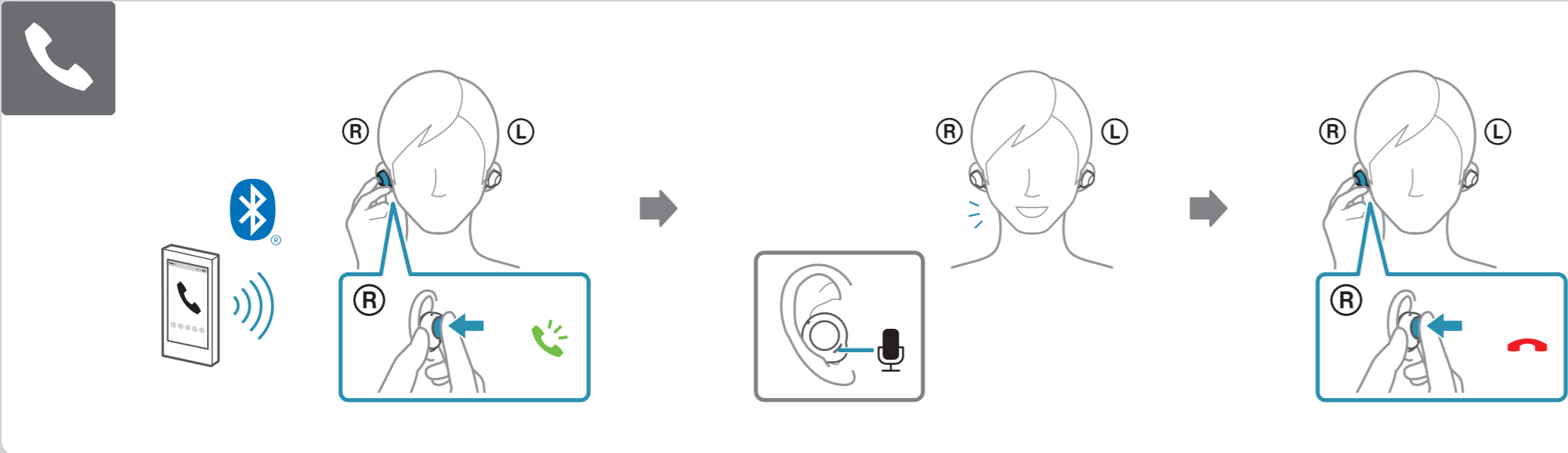
2. Insert the earbuds into your ears. The earbuds are labeled 'M' (Medium) and 'SS' (Small). The earbuds are inserted into the ear canal.

### 3

3. Download the Sony Headphones Connect app from the app store. Pair the headset with your smartphone. The app will show the headset as 'WF-C500' and the connection is confirmed as 'Bluetooth connected'.

### 4

4. Listen to music. The earbuds are labeled 'L' (Left) and 'R' (Right). The user can adjust the volume using the touch controls on the earbuds.



**?**

[https://rd1.sony.net/help/mdr/wfc500/h\\_zz/](https://rd1.sony.net/help/mdr/wfc500/h_zz/)

Online manual (Help Guide)	Elektronisk brukerveiledning (Hjelpveiledning)
Manuel en ligne (Guide d'aide)	Handbok på Internet (Hjälpguide)
Manual online (Guía de ayuda)	Podręcznik online (Przewodnik pomocniczy)
線上手冊 (説明指南)	Online kézikönyv (Súgóútmutató)
온라인 설명서 (도움말 안내)	Online příručka (Uživatelská příručka)
Интерактивное руководство (справочное руководство)	Príručka online (Príručka)
دليل المستخدم عبر الإنترنت (دليل المساعدة)	Онлайн ръководство (Помощно ръководство)
Online-Anleitung (Hilfe)	Manual online (Ghid de asistență)
Manuale online (Guida)	Spletni priročnik (Vodnik za pomoč)
Onlinehandleiding (Helpgids)	Online příručka (Vodič za pomoč)
Manual online (Guia de ajuda)	Uputstvo na mreži (Vodič za pomoč)
Onlinevejledning (Hjælpevejledning)	Ηλεκτρονικό εγχειρίδιο (Οδηγός βοήθειας)
Online-opas (Käyttöopas)	Онлайнвий посібник (Довідка)

A

B

C

D

**Instructional video**  
 A : Pairing  
 B : Resetting the headset  
 C : Initializing the headset  
 D : Wearing the headset

**Vidéo de démonstration**  
 A : Pairage  
 B : Réinitialisation du casque  
 C : Initialisation du casque  
 D : Port du casque

**Videotutorial**  
 A : Emparejamiento  
 B : Reinicio de los auriculares  
 C : Inicialización de los auriculares  
 D : Ponerse los auriculares

**視訊教程**  
 A : 配對  
 B : 重置耳機  
 C : 初始化耳機  
 D : 戴上耳機

**교육용 비디오**  
 A : 페어링  
 B : 헤드셋 재설정  
 C : 헤드셋 초기화 중  
 D : 헤드셋 착용하기

**Видеоруководство**  
 A : Согласованием  
 B : Возрат гарнитур в исходное состояние  
 C : Инициализация гарнитур  
 D : Ношение гарнитур

**الفیدیو التدریسی**  
 A : المزاوجة  
 B : إعادة ضبط سماعة الرأس  
 C : التهيئة المبدئية لسماعة الرأس  
 D : ارتداء سماعة الرأس

**Anleitungsvideo**  
 A : Kopplung  
 B : Zurücksetzen des Headsets  
 C : Initialisieren des Headsets  
 D : Tragen des Headsets

**Video didattico**  
 A : Associazione  
 B : Resetowanie zestawu słuchawkowego  
 C : Inizializzazione delle cuffie  
 D : Utilizzo delle cuffie

**Instructievideo**  
 A : Koppelen  
 B : De headset resetten  
 C : De headset initialiseren  
 D : De headset opzetten

**Vídeo de instrução**  
 A : Emparelhamento  
 B : Restaurar o sistema de auscultadores  
 C : A inicializar o sistema de auscultadores  
 D : Utilizar o sistema de auscultadores

**Instruktionsvideo**  
 A : Parring  
 B : Nullstilling af headsettet  
 C : Initialisering af headsettet  
 D : Tage headsettet på

**Opasvideo**  
 A : Parilittäminen  
 B : Kuulokkeiden nollaaminen  
 C : Kuulokkeiden alustaminen  
 D : Kuulokkeiden käyttäminen

**Instruksjonsvideo**  
 A : Paring  
 B : Nullstille headsettet  
 C : Initialisere headsettet  
 D : Ha på headsettet

**Instruktionsvideo**  
 A : Parovaniem  
 B : Resetowanie zestawu nagłownego  
 C : Inicjowanie zestawu nagłownego  
 D : Noszenie zestawu nagłownego

**Útmutató videó**  
 A : Párosításnak  
 B : A headset alaphelyzetbe állítása  
 C : A headset gyári értékekre állítása  
 D : A headset viselése

**Instruktažni video**  
 A : Párování  
 B : Resetování sluchátek  
 C : Inicializace sluchátek  
 D : Nošení sluchátek

**Inštrukčné video**  
 A : Párovanie  
 B : Resetovanie slúchadiel  
 C : Inicializácia slúchadiel  
 D : Nosenie slúchadiel

**Видеоклип с инструкции**  
 A : Сдвояване  
 B : Нулиране на слушалките  
 C : Инициализиране на слушалките  
 D : Носене на слушалките

**Instrucțiuni video**  
 A : Asocierea  
 B : Reinițializarea setului de căști  
 C : Inițializarea setului de căști  
 D : Purtarea setului de căști

**Videoposnetek z navodili**  
 A : Seznanjanje  
 B : Ponastavitev slušalk  
 C : Inicializacija slušalk  
 D : Nošenje slušalk

**Videoupute**  
 A : Uparivanje  
 B : Resetiranje slušalica s mikrofonom  
 C : Inicijalizacija slušalica s mikrofonom  
 D : Nošenje slušalica s mikrofonom

**Video sa instrukcijama**  
 A : Uparivanje  
 B : Resetovanje slušalice sa mikrofonom  
 C : Inicijalizacija slušalice sa mikrofonom  
 D : Nošenje slušalice sa mikrofonom

**Βίντεο οδηγιών**  
 A : Ζευξή  
 B : Επαναφορά των ακουστικών  
 C : Αρχικοποίηση των ακουστικών  
 D : Πώς να φορέσετε τα ακουστικά

**Відео з інструкціями**  
 A : Сполучення  
 B : Перезавантаження гарнітури  
 C : Ініціалізація гарнітури  
 D : Носіння гарнітури