

## Uputstvo za upotrebu

ZEPTER prečišćivač vazduha TherapyAir iOn



Tehnoteka je online destinacija za upoređivanje cena i karakteristika bele tehnike, potrošačke elektronike i IT uređaja kod trgovinskih lanaca i internet prodavnica u Srbiji. Naša stranica vam omogućava da istražite najnovije informacije, detaljne karakteristike i konkurentne cene proizvoda.

Posetite nas i uživajte u ekskluzivnom iskustvu pametne kupovine klikom na link:

<https://tehnoteka.rs/p/zepter-preciscivac-vazduha-therapyair-ion-akcija-cena/>

# Therapy Air®

## UPUTSTVO ZA UPOTREBU





Therapy Air iOn PWC-570

## UPUTSTVO ZA UPOTREBU

**POŠTOVANI KUPCI,**

*Zahvaljujemo vam na kupovini efikasnog ZEPTER sistema za prečišćavanje vazduha Therapy Air iOn. Ovaj šestostepeni sistem prečišćavanja sa generatorom negativnih jona, koji proizvodi više od milion negativnih jona, eliminiše razne zagađivače i obezbeđuje čist vazduh za vaš dom.*

**Therapy Air ION – DA DIŠETE BEZBEDNO I ZDRAVO**

**SADRŽAJ**

1. O uputstvu za upotrebu .....	6
2. Mere bezbednosti .....	6
3. Odlaganje starih aparata .....	11
3.1 Ambalaža .....	11
4. Opis aparata .....	11
4.1 Sadržaj pakovanja .....	11
4.2 Opis aparata .....	12
4.3 Opis programa .....	14
5. Uputstvo za rukovanje .....	15
5.1 Indikatori .....	15
5.2 Filteri .....	16
5.3 Pre prve upotrebe .....	18
5.4 Uputstvo za upotrebu .....	19
6. Čišćenje .....	22
7. Zamena filtera .....	24
8. Postavljanje na zid .....	27
9. Tehnički podaci .....	28
9.1 Oznake na aparatu .....	29
10. Rešavanje problema .....	30
11. Deklaracija o usaglašenosti .....	31
12. Garancija .....	32

## 1. O UPUTSTVU ZA UPOTREBU

Pre prve upotrebe aparata, pažljivo pročitajte Uputstvo za upotrebu i obavezno poštujujte mere bezbednosti!

Aparat se može koristiti samo u skladu sa ovim Uputstvom. Proizvođač nije odgovoran za eventualnu štetu zbog korišćenja aparata suprotno njegovog nameni. Sačuvajte ovo uputstvo za kasniju upotrebu.

Ukoliko nekom drugom licu date aparat na korišćenje, prosledite mu i ovo Uputstvo.

## 2. MERE BEZBEDNOSTI

### Upozorenja

U Uputstvu ćemo koristiti sledeća upozorenja:



**OPASNOST!** Rizik od strujnog udara!



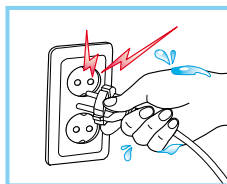
**OPREZNO:** Ukoliko ne poštujujete ovo upozorenje, može doći do manje povrede ili materijalne štete.

NAPOMENA: Okolnosti i konkretna uputstva koja se moraju poštovati prilikom upotrebe aparata.

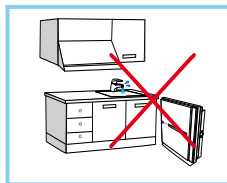


Opasnost od strujnog udara!

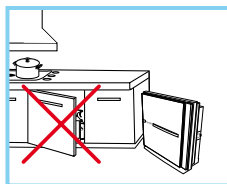
1. Aparat mora biti suv! Nemojte dodirivati aparat mokrim rukama.



2. Nemojte potapati aparat u vodu i nemojte ga stavljati ispod mlaza tekuće vode.

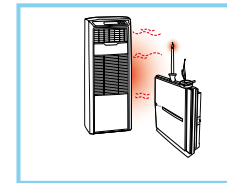


3. Ne postavljajte aparat u blizini vode (sudopere/ lavaboa, kade) ili drugih aparata koji stvaraju paru.

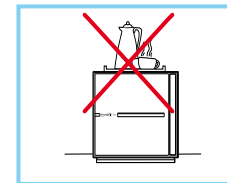


4. Nikad ne postavljajte aparat u blizini izvora toplote (grejača, rerne).

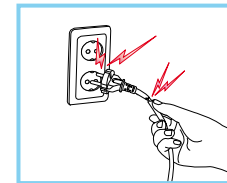
5. Ne stavljajte na aparat sveće, cigarete ili druge zapaljive predmete.



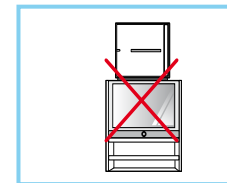
6. Ne stavljajte na aparat posude sa vodom, metalne ili teške predmete.



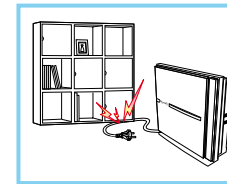
7. Ne vucite za kabl kada isključujete aparat iz utičnice.



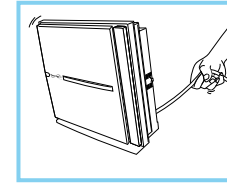
8. Ne stavljajte aparat na druge električne uređaje, npr. televizor, grejalicu.



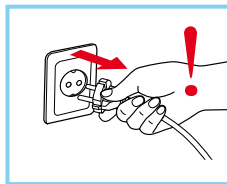
9. Ne stavljajte teške predmete na kabl za struju.



10. Kada podižete aparat, nikada ne vucite za kabl.

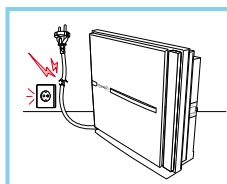


11. Aparat radi samo na naizmjeničnu struju. Proverite da li napon naznačen na pločici sa tehničkim podacima odgovara električnoj mreži u vašem domaćinstvu.



12. Uvek isključite aparat iz struje ako nameravate da ga ostavite bez nadzora, kao i pre sklapanja, rasklapanja i čišćenja.

13. Ukoliko je električni kabl oštećen, nemojte koristiti aparat. Kabl mora biti zamenjen u ovlašćenom Zepter servisu, kako biste izbegli eventualne rizike.



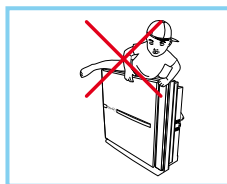
14. Kabl se mora čuvati van domašaja dece i ne sme biti u blizini ili u kontaktu sa vrućim delovima aparata, izvorima toplote i oštrim ivicama.

15. Nikad ne koristite aparat napolju i pazite da ne bude izložen nepovoljnim vremenskim uslovima kao što su kiša, grad ili vetar.

16. Aparat mogu koristiti deca starija od 8 godina, ali samo uz odgovarajući nadzor i prema uputstvima za bezbedno rukovanje aparatom, pod uslovom da shvataju eventualne opasnosti.

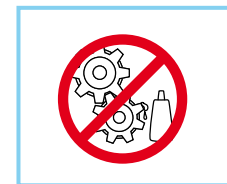
17. Ne dozvolite deci da se igraju s aparatom.

18. Aparat mogu koristiti osobe smanjenih fizičkih, senzornih ili mentalnih sposobnosti, ili osobe koje ne poseduju odgovarajuće iskustvo i znanje, ali samo uz odgovarajući nadzor i prema uputstvima za bezbedno rukovanje aparatom, pod uslovom da shvataju eventualne opasnosti.



## UPOZORENJE!

19. Nemojte koristiti aparat na mestima gde postoje uljna isparenja.



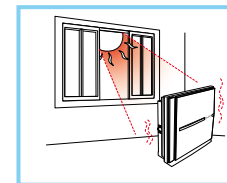
20. Ne prskajte na aparat zapaljive supstance, kao što su insekticidi ili parfemi.



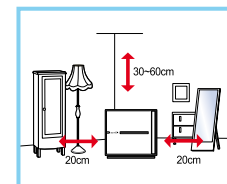
21. Ne koristite aparat ukoliko u vazduhu ima gustog dima, jakih isparenja ili ulja, jer može doći do kvara aparata.



22. Ne postavljajte aparat na mestima gde će biti izložen direktnoj sunčevoj svetlosti, jer može doći do promene oblika ili boje plastičnih delova.



23. Postavite aparat 20 cm od zida, ormara ili drugog predmeta i 30-60 cm od tavanice.

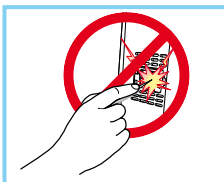


**OPASNOST!**

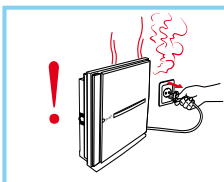
24. Opasnost! Ne gurajte prste ili bilo kakve predmete u otvore za dovod ili odvod vazduha.



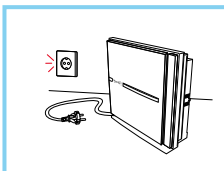
25. Ne gurajte prste ili bilo kakve predmete u senzor prašine.



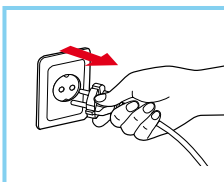
26. Ako aparat proizvodi neuobičajenu buku ili mirise, odmah ga isključite i pozovite Zepter servis.



27. Ako ne nameravate da koristite aparat u dužem vremenskom periodu, isključite ga iz struje.



28. Isključite aparat iz struje pre čišćenja ili zamene filtera.

**3. ODLAGANJE STARIH APARATA**

Na kraju radnog veka aparata Therapy Air iOn, preporučujemo vam da ga ne bacate kao običan otpad, već ga predajte službama koje su kvalifikovane za prikupljanje starih aparata. Na ovaj način biće obezbeđeno pravilno odlaganje i reciklaža. Ovo je vredan doprinos očuvanju životne okoline!

**3.1 Ambalaža**

Ukoliko želite da bacite ambalažu, postupite u skladu sa važećim propisima o očuvanju okoline u vašoj zemlji.

**4. OPIS APARATA****4.1 Sadržaj pakovanja**

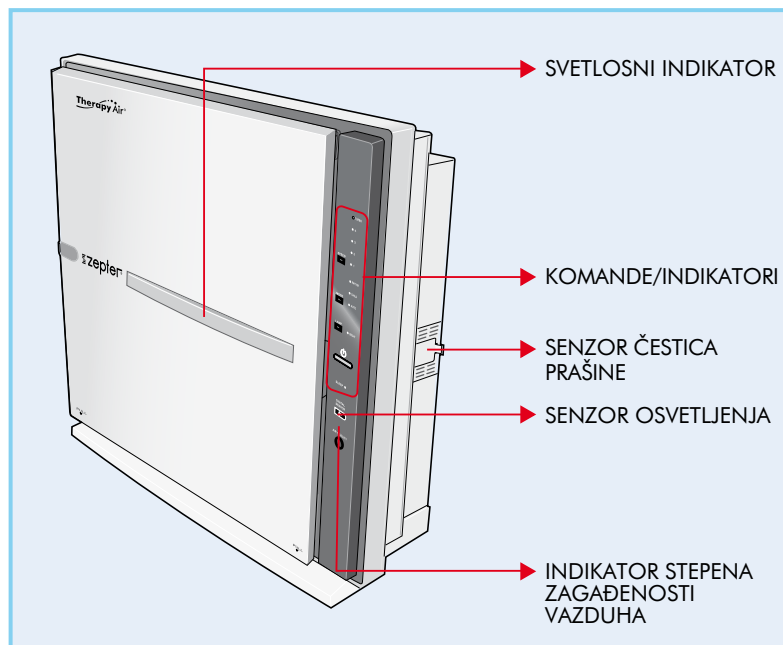
- Aparat
- Daljinski upravljač (uključujući 2 AAA baterije)
- Uputstvo za upotrebu
- 5 filtera – antistatički, antibakterijski, HEPA H13, antialergijski filter, filter od aktivnog uglja



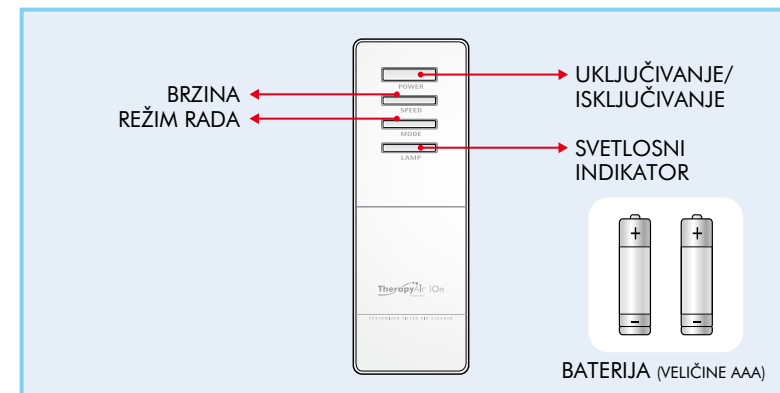
**OPREZNO** Filteri su upakovani u **plastične kese koje treba ukloniti pre prve upotrebe**. Ukoliko to ne uradite, može doći do oštećenja aparata.

## 4.2 Opis aparata

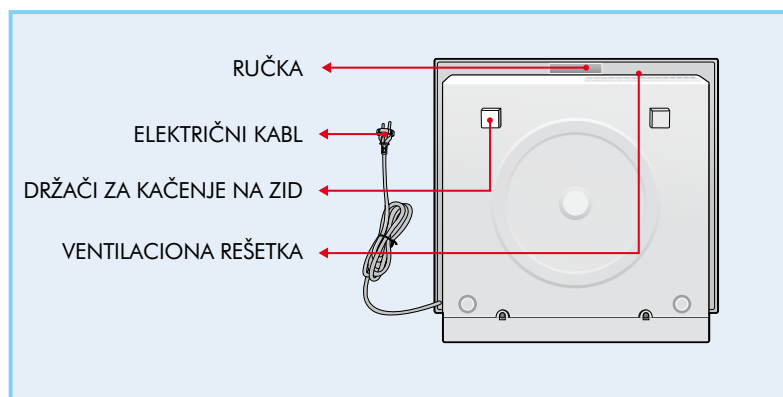
### PREDNJA STRANA



### DALJINSKI UPRAVLJAČ

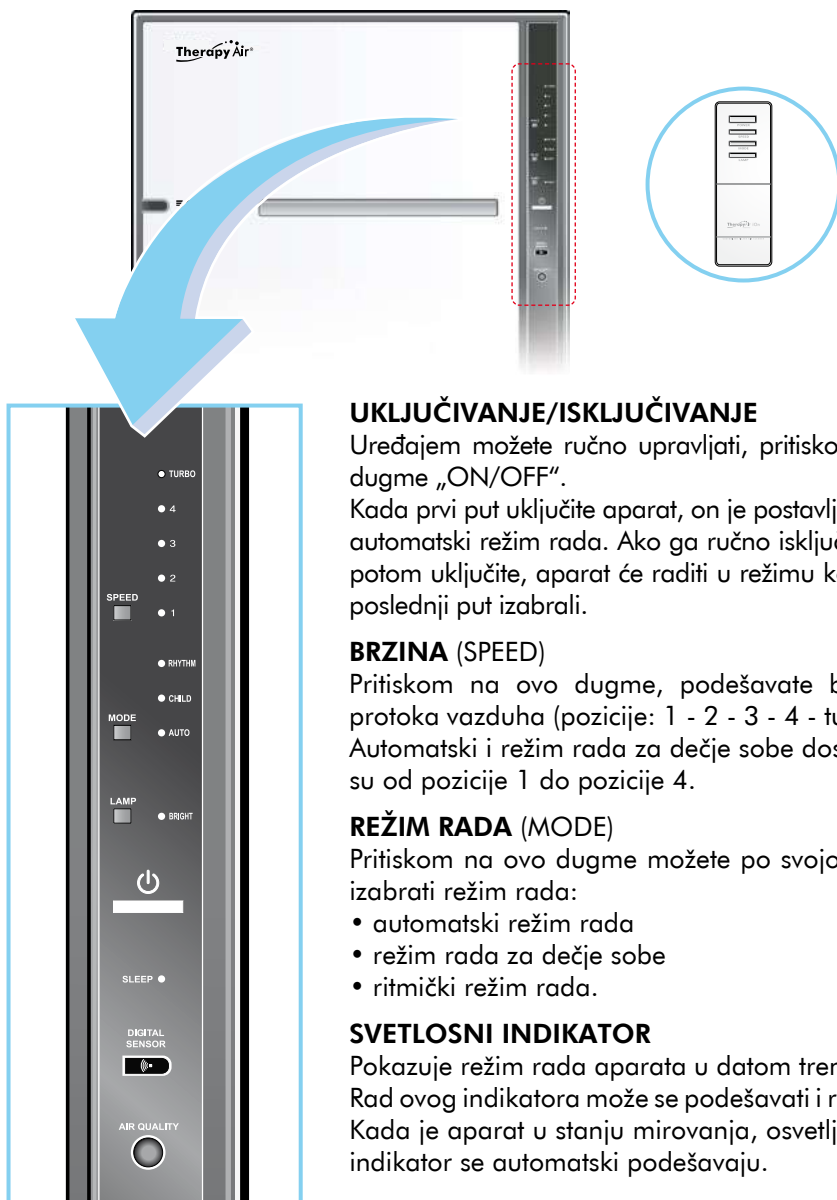


### ZADNJA STRANA





### 4.3 Opis programa



#### UKLJUČIVANJE/ISKLUČIVANJE

Uređajem možete ručno upravljati, pritiskom na dugme „ON/OFF“.

Kada prvi put uključite aparat, on je postavljen na automatski režim rada. Ako ga ručno isključite, a potom uključite, aparat će raditi u režimu koji ste poslednji put izabrali.

#### BRZINA (SPEED)

Pritiskom na ovo dugme, podešavate brzinu protoka vazduha (pozicije: 1 - 2 - 3 - 4 - turbo). Automatski i režim rada za dečje sobe dostupni su od pozicije 1 do pozicije 4.

#### REŽIM RADA (MODE)

Pritiskom na ovo dugme možete po svojoj želji izabrati režim rada:

- automatski režim rada
- režim rada za dečje sobe
- ritmički režim rada.

#### SVETLOSNI INDIKATOR

Pokazuje režim rada aparata u datom trenutku. Rad ovog indikatora može se podešavati i ručno. Kada je aparat u stanju mirovanja, osvetljenje i indikator se automatski podešavaju.

## 5. UPUTSTVO ZA RUKOVANJE

### 5.1 Indikatori

Indikatori vam omogućavaju jednostavno praćenje i kontrolu rada aparata.

#### Indikator brzine protoka vazduha

Brzina protoka vazduha se podešava automatski kada se aparat nalazi u automatskom/ režimu rada za dečje sobe u pozicijama od 1 do 4, u zavisnosti od stepena zagađenosti vazduha. Brzinu od pozicije 1 do TURBO možete podešavati ručno. Indikator brzine protoka vazduha pokazuje količinu vazduha koji prolazi kroz aparat.

#### • BRIGHT - Indikator osvetljenja

Ako odaberete noćni režim rada, a prostorija u kojoj se aparat nalazi je osvetljena, svetlosni indikator se isključuje. Ako u prostoriji nema osvetljenja, intenzitet svetlosti indikatora smanjuje se za 50%. Indikator osvetljenja je uvek isključen kada su odabrani drugi režimi rada, ali svetlosni indikator možete podešavati ručno.

#### • RHYTHM - Indikator ritmičkog prečišćavanja vazduha

Prilikom ritmičkog prečišćavanja vazduha, efikasno se otklanjaju zagađivači, a brzina protoka vazduha je kontrolisana. Boja svetlosnog indikatora se menja: plava - ružičasta - ljubičasta - crvena

#### • CHILD - Indikator režima rada za dečje sobe

Kada odaberete ovaj režim rada, brzina protoka vazduha se automatski podešava. Protok vazduha je manji nego obično, a svetlosni indikator postaje ljubičast.

#### • AUTO - Indikator automatskog režima rada

pokazuje da aparat radi automatski, a svetlosni indikator postaje plav.

#### • SLEEP - Indikator noćnog režima rada

pokazuje noćni (tihan) režim rada aparata.

#### • AIR QUALITY - Indikator stepena zagađenosti vazduha

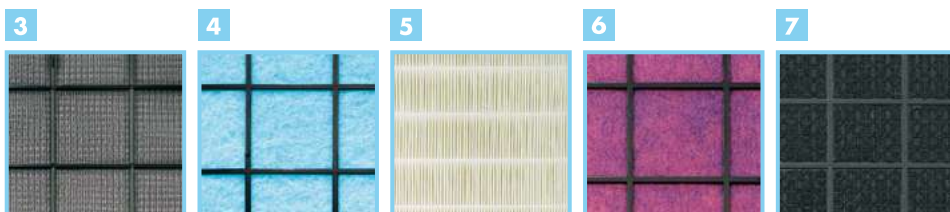
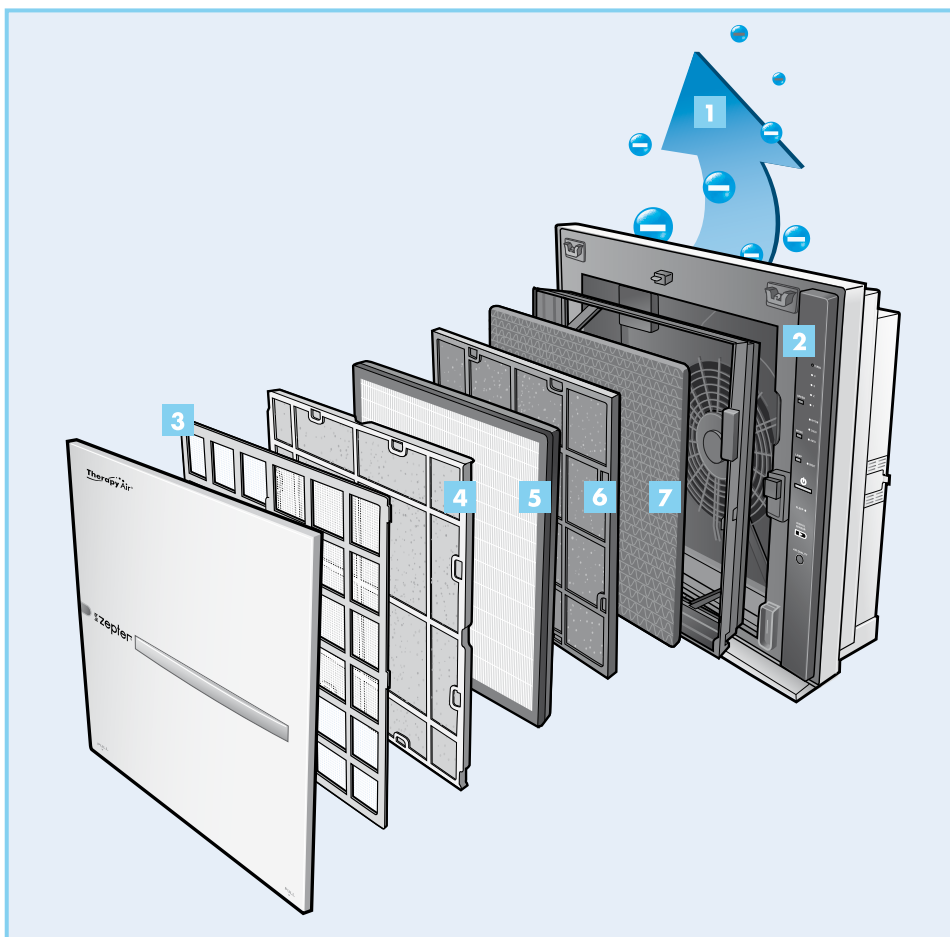
Ovaj indikator pokazuje trenutni kvalitet vazduha u prostoriji:

- veoma čist - plava
- čist - ružičasta
- normalno čist - ljubičasta
- nečist vazduh - crvena boja.

**Svetlosni indikator** pali se automatski kada uključite aparat, a boja se menja u zavisnosti od režima rada.

- Automatski / manuelni režim rada: plava
- Režim rada za dečje sobe: ljubičasta
- Ritmički režim rada: plava – ružičasta - ljubičasta - crvena

## 5.2 Filteri



### 1 GENERATOR NEGATIVNIH JONA

Generator negativnih jona proizvodi ogromnu količinu negativnih jona, pa ćete uživati u zaista svježem vazduhu.

### 2 KUČIŠTE FILTERA

U kućištu su smešteni: elektrostatički prefilter, antibakterijski, HEPA, Ag antialergijski i filter od aktivnog uglja.

### 3 ANTISTATIČKI FILTER (*elektrostatički prefilter*)

Uklanja krupne čestice prašine, buđ, vlasi kose, perut, dlake od kućnih ljubimaca itd.

### 4 ANTIBAKTERIJSKI FILTER

Uklanja preostale sitne čestice prašine, bakterije veće od 1 mikrona, polen itd. i istovremeno štiti susjedni HEPA filter.

### 5 HEPA FILTER

HEPA filter klase H13 eliminiše 99,97% čestica iz vazduha, kao što su: prašina, polen, spore buđi, čestice dima, izlučevine grinja, čak i gasovi nastali sagorevanjem u kaminu ili izduvni gasovi iz vozila.

### 6 ANTIALERGIJSKI FILTER (*Ag antialergijski filter*)

Izrađen je od mešavine srebra, minerala apatita i antibakterijskog sredstva koje izuzetno efikasno eliminiše bakteriju Legionella (*Legionella bacillus*), koja je posebno opasna za bebe. Filter sadrži ekstrakt dobijen iz listova ginka\*, koji eliminiše uzročnike alergije, viruse gripa i bakterije.

(\**Ginko biloba*, najstarija poznata biljka, ima izuzetno lekovito dejstvo i koristi se za lečenje astme, bolesti pluća (bronhija) i poboljšanje cirkulacije).

### 7 FILTER OD AKTIVNOG UGLJA

Zahvaljujući velikoj sposobnosti apsorpcije, eliminiše miris hrane, otrovne gasove i sve neprijatne mirise.

Kroz ovu barijeru, koja je nepropustljiva za zagađivače, može proći samo savršeno čist vazduh. Na kraju, prečišćen vazduh ulazi u modul u kome se nalazi generator jona. Ovde se dodatno oplemenjuje negativnim jonima, koji zatim nastavljaju borbu protiv svih zagađivača vazduha i pozitivnih jona koje emituju aparati za domaćinstvo i drugi izvori.

### 5.3 Pre prve upotrebe

Therapy Air iOn je namenjen samo za kućnu upotrebu. Preporučujemo vam da zatvorite prostoriju u kojoj želite da prečistite vazduh.

Postavite aparat u skladu sa svim merama bezbednosti.



#### UPOZORENJE!

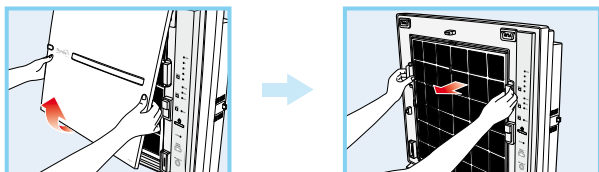
Filteri su pakovani u **plastične kese koje morate ukloniti pre prve upotrebe!**



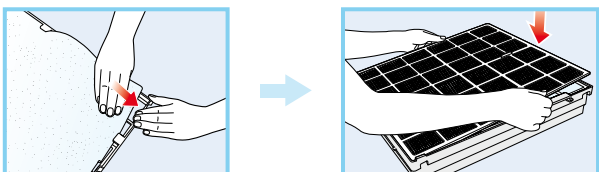
#### OPREZNO!

Obratite pažnju na položaj antialergijskog filtera. Netkana strana filtera treba da bude okrenuta ka prednjoj strani aparata.

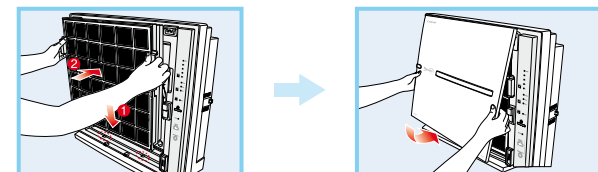
1. Povucite donji deo prednjeg poklopca i podignite ga. Izvadite kućište filtera.



2. Raspakujte filtere i uklonite ambalažu. Postavite filtere u kućište sledećim redom: prefilter / antibakterijski filter / HEPA filter / Ag antialergijski filter / filter od aktivnog uglja



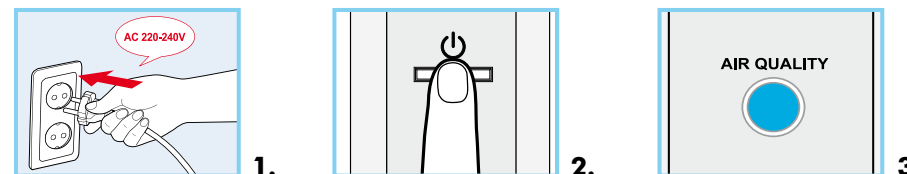
3. Najpre pričvrstite okvir pri dnu aparata, a zatim pri vrhu. Vratite prednji poklopac na mesto.



### 5.4 Uputstvo za upotrebu

#### Automatski režim rada

Kada uključite aparat, indikator automatskog režima rada zasvetleće plavom bojom.



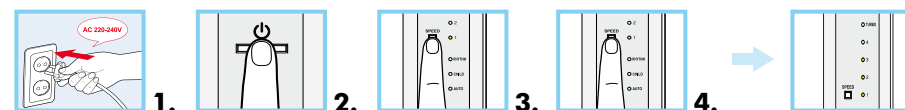
1. Priključite aparat u utičnicu sa odgovarajućim naponom (220-240 V).

2. Pritisnite dugme za početak rada.

3. U zavisnosti od kvaliteta vazduha u prostoriji, brzina protoka vazduha će se automatski menjati od pozicije 1 do pozicije 4. Uključuje se indikator automatskog rada i svetli plavom bojom. Aparat najpre radi automatski, a zatim u poslednje izabranom režimu.

#### Manuelni režim rada

Priključite aparat u utičnicu sa odgovarajućim naponom (220-240 V).

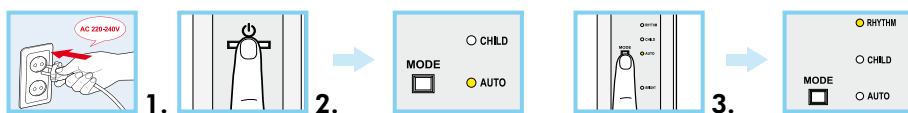


1. Pritisnite dugme za početak rada i zatim dugme za brzinu; svetlosni indikator svetli plavo.

2. Pritisnite dugme za početak rada. Kada uključite aparat, on najpre radi automatski, a zatim u poslednje izabranom režimu.
3. Pritisnite dugme za brzinu. Aparat počinje da radi u manuelnom režimu.
4. Odaberite željenu brzinu pritiskom na dugme za brzinu protoka vazduha (SPEED): pozicija 1 - pozicija 2 - pozicija 3 - pozicija 4 - TURBO

### Programiranje rada

Priključite aparat u utičnicu sa odgovarajućim naponom (220-240 V).



1. Pritisnite dugme za početak rada (POWER), a potom dugme za selekciju režima rada (MODE).
2. Pritiskom na dugme (POWER) uključite aparat; on najpre radi automatski (AUTO MODE), a zatim u poslednje izabranom režimu.
3. Izaberite željeni režim rada pritiskom na dugme za selekciju režima rada (MODE): AUTO - CHILD - RHYTHM (automatski/režim rada za dečje sobe/ritmičko čišćenje).

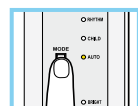
### Šta je režim tihog noćnog rada?

Izaberite „automatski/režim rada za dečje sobe“ (AUTO/CHILD).

Aparat se uključuje u tihi režim rada ukoliko se nalazi u mraku duže od tri minuta. On smanjuje brzinu rada, i time se postiže manja potrošnja električne energije. Kada je soba osvetljena, aparat nastavlja normalan rad.



- Digitalni senzor (senzor za osvetljenje) detektuje okolno osvetljenje i automatski započinje tihi rad.



- Režim tihog rada je podešen kada je izabran „automatski/režim rada za dečje sobe“ (AUTO/CHILD) (ne u manuelnom režimu).

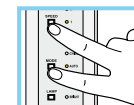


- Indikator noćnog rada se aktivira kada počne tihi rad. Ako nema osvetljenja, intenzitet svetlosti svetlosnog indikatora smanjuje se za 50%. Svetlosni indikator prestaje da svetli kada je soba ponovo osvetljena.

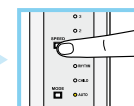
### Senzor zagađenosti vazduha

Senzor za kvalitet vazduha podešen je na standardnu osetljivost. Možda ćete morati da podesite osetljivost senzora ako senzor za čestice pokazuje “NEČIST” čak i posle dva sata neprekidnog rada, ili “VEOMA ČIST”, iako se oseća da okolni vazduh nije čist.

- Istovremeno pritisnite dugme za brzinu i dugme za selekciju režima rada (SPEED i MODE) i držite pritisnuto duže od 2 sekunde.
- Isključiće se indikator stepena zagađenosti vazduha (AIR POLLUTION LEVEL). Potom će se za sekund ponovo aktivirati, pa ponovo isključiti.

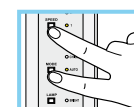


- Pritisnite dugme za brzinu (SPEED) da izaberete senzor. Indikator režima rada (MODE) aktiviraće se na sekund, pokazujući nivoe osetljivosti koje možete odabrati:
  - ritmički režim rada – niska osetljivost (RHYTHM: LOW)
  - režim rada za dečje sobe – standardna osetljivost (CHILD: STANDARD)
  - automatski režim rada – visoka osetljivost (AUTO: HIGH)



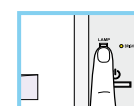
Istovremeno pritisnite dugme za brzinu i dugme za selekciju režima rada (SPEED i MODE) i držite više od dve sekunde da biste sačuvali izabrani nivo osetljivosti.

- Ako ne pritisnete nijedno dugme duže od 10 sekundi, osetljivost senzora biće automatski sačuvana.

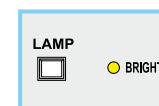
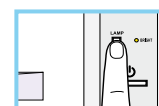


### Svetlosni indikator

Ovaj indikator ne samo što menja boju, već i pokazuje trenutni režim rada aparata.



- Svetlosni indikator se automatski uključuje kada aparat počne da radi. Pritisnite dugme za svetlosni indikator da biste ga uključili ili isključili.
- Kada izaberete režim tihog noćnog rada, uključite/isključite indikator (LIGHT: ON/OFF).
- Pritisnite dugme za svetlosni indikator i zadržite pritisnuto dve sekunde. Svetlosni indikator će se upaliti, a indikator režima rada (MODE) će se isključiti.



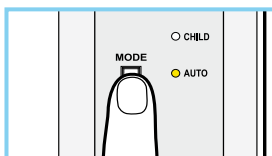
1. Pritisnite dugme za svetlosni indikator i zadržite pritisnuto 2 sekunde.
2. Indikator osvetljenja se aktivira.
3. Tih noćni rad
4. Kada podesite tih noćni rad, svetlosni indikator (MOOD LIGHT) se automatski isključuje.

- Ponovo pritisnite dugme za svetlosni indikator i zadržite pritisnuto 2 sekunde. Svetlosni indikator se isključuje i nastavlja se tih noćni rad aparata.



1. Pritisnite dugme za svetlosni indikator i zadržite pritisnuto 2 sekunde.
2. Indikator osvetljenja se gasi.
3. Tih noćni rad
4. Kada se podesi tih noćni režim rada, intenzitet svetlosti svetlosnog indikatora smanjuje se za 50%.

- Svetlosni indikator svetli različitim bojama u zavisnosti od izabranog režima rada:
  - automatski/manuelni – plavo
  - režim rada za dečje sobe – ljubičasto
  - ritmički režim – plavo - ružičasto - ljubičasto - crveno



Intenzitet svetlosti svetlosnog indikatora smanjuje se za 50% ukoliko je odabran tih noćni režim rada.

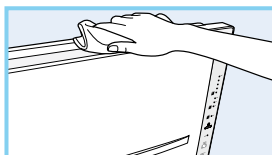
## 6. ČIŠĆENJE



**PAŽNJA!** Pre čišćenja, uvek isključite aparat iz utičnice.

### ✓ Čišćenje kućišta aparata

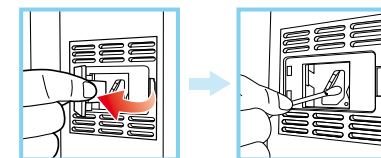
- Upotrebite suhu i meku krpu za čišćenje aparata. Po potrebi, krpa može biti malo navlažena, ali ne koristite sredstva za poliranje.



### ✓ Čišćenje senzora za čestice

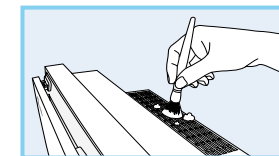
(svaka dva meseca)

- Otvorite poklopac senzora za čestice na desnoj strani aparata. Upotrebite navlaženi štapić za uši da očistite sočivo i obrišete preostalu vlagu.



### ✓ Čišćenje otvora za odvod i dovod vazduha

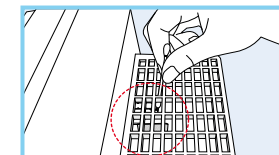
Pomoću meke četke očistite otvore za dovod i odvod vazduha. Pazite da ne ispustite četku u aparat.



### ✓ Čišćenje generatora negativnih jona

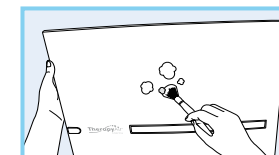
(svaka dva meseca)

Upotrebite suv štapić za uši da uklonite prašinu sa pločice. Pazite da ne ispustite štapić u aparat.



### ✓ Čišćenje prednjeg poklopca

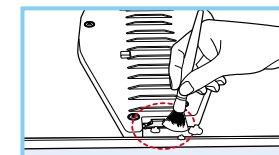
- Skinite prednji poklopac aparata i upotrebite suhu krpu ili meku četku za uklanjanje prašine. Po potrebi, upotrebite blago navlaženu krpu, ali ne koristite sredstva za poliranje.



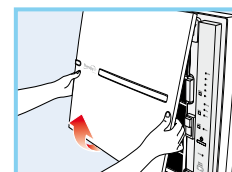
### ✓ Čišćenje sočiva na poleđini poklopca

(svaka dva meseca)

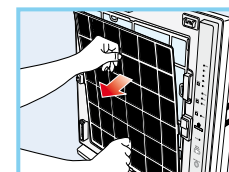
Skinite prednji poklopac aparata i upotrebite suhu krpu, meku četku ili štapić za uši da uklonite prašinu sa svetlosnog indikatora na poleđini prednjeg poklopca. Po potrebi, upotrebite blago navlaženu krpu, ali ne koristite sredstva za poliranje.



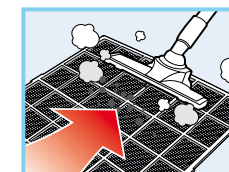
### Čišćenje elektrostatičkog predfiltera (svake 2-4 nedelje)



1.



2.







3.

1. Povucite donji deo prednjeg poklopca kako biste ga odvojili od aparata.
2. Povucite dršku na filteru da biste ga izvukli.
3. Paročistačem uklonite prašinu sa filtera.
4. Potpuno osušite filter pre nego što ga stavite u kućište filtera. Vratite kućište u aparat. Stavite filter u kućište tako da bude u istoj ravni sa držačima u kućištu.

## 7. ZAMENA FILTERA

Sledeće filtere treba redovno zameniti.

Therapy Air iOn set filtera sadrži:

	FILTER	KOLIČINA U SETU	PERIOD ZAMENE*	POSTUPAK
	Antibakterijski filter	2 kom.	Svakih 6 meseci	Zamena
	HEPA filter	1 kom.	Svakih 12 meseci	Zamena
	Antialergijski filter	1 kom.	Svakih 12 meseci	Zamena
	Filter od aktivnog uglja	1 kom.	Svakih 12 meseci	Zamena

\*Zasnovano na automatskom radu aparata od 24 h/dan.



**Antistatički filter** treba čistiti svake 2 - 4 nedelje. Postupite prema uputstvu iz poglavlja 6. **ČIŠĆENJE - Čišćenje elektrostatičkog predfiltera.**



Pre čišćenja i zamene filtera, obavezno isključite aparat iz struje.



Učestalost zamene filtera zavisi od količine zagađivača u prostoriji.

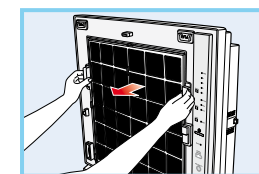
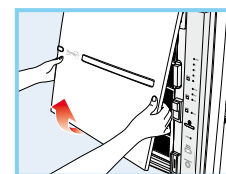


Okvir pričvrstite najpre pri dnu aparata, a zatim pri vrhu.

### Filtere postavljate sledećim redom:

elektrostatički predfilter - antibakterijski - HEPA - Ag antialergijski - filter sa aktivnim ugljem

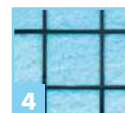
1. Povucite prednji poklopac odozdo i podignite ga. Izvadite kućište sa filterima.



2. Otvorite kućište i zamenite stare filtere.

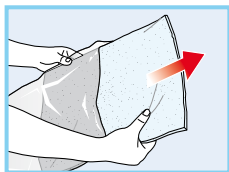


Antibakterijski filter / HEPA filter / Antialergijski filter / Filter sa aktivnim ugljem upakovani su za transport i potrebno je ukloniti svu ambalažu pre prve upotrebe.



**A. PAŽNJA! ANTIBAKTERIJSKI FILTER** potrebno je zameniti svakih 6 meseci zavisno od količine zagađivača u prostoriji.

Raspakujte novi filter i uklonite ambalažu. Stavite novi filter u kućište filtera. Ponovo stavite antibakterijski filter u kućište i vratite prednji poklopac aparata na mesto.



**B. Zamena HEPA filtera**

Raspakujte novi HEPA filter i uklonite ambalažu. Stavite novi filter u kućište filtera.



**C. Zamena antialergijskog filtera**

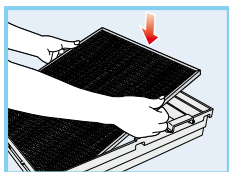
Raspakujte antialergijski filter i uklonite ambalažu. Stavite novi filter u kućište filtera (netkana strana Ag antialergijskog filtera treba da bude okrenuta ka prednjoj strani aparata).



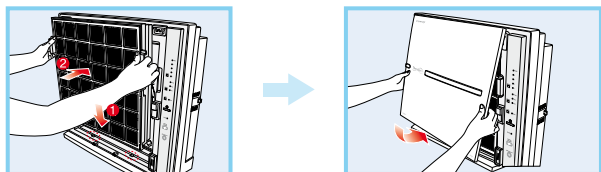
**D. Zamena filtera sa aktivnim ugljem**

Raspakujte novi filter sa aktivnim ugljem i uklonite ambalažu. Stavite novi filter u kućište filtera.

3. Stavite nove filtere u kućište filtera.



4. Okvir pričvrstite najpre pri dnu aparata, a zatim pri vrhu. Vratite prednji poklopac aparata na mesto.



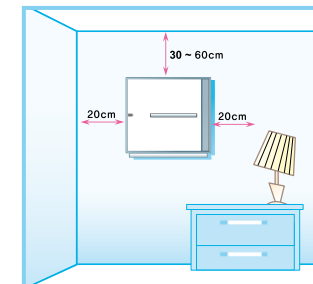
**8. POSTAVLJANJE APARATA NA ZID**

**Postavljanje aparata na zid (po izboru)**

Ukoliko želite da Therapy Air Ion postavite na zid, vodite računa da aparat bude na preporučenoj udaljenosti od zidova i tavanice (vidi sliku). Za postavljanje iskoristite dodatni držač za kačenje. Zavrtnje držača čvrsto zategnite i postavite aparat na zid.

**Obratite pažnju:**

- ako je aparat postavljen na zid, okolni zidovi i tavanica verovatno će se brzo zaprljati (jer negativni joni magnetski privlače čestice prašine)
- prilikom zamene filtera, pazite da vam ne ispadnu prednji poklopac ili kućište filtera
- pažljivo rukujte sa električnim kablom uređaja (nikada ga ne vucite).



## 9. TEHNIČKI PODACI

Naziv proizvoda	Therapy Air iOn
Šifra proizvoda	PWC-570
Proizvođač	Home Art & Sales Services, Sihlegstrasse 23, 8832 Wollerau, Švajcarska
Zemlja porekla	Koreja
Nominalni napon (V)	220-240 V, 50 Hz
Potrošnja energije (W)	47 W
Nivo buke	maks. 60 dBA
Proizvodnja negativnih jona	1 236 000 jona/cm <sup>3</sup>
Kapacitet prečišćavanja	6,05 m <sup>3</sup> /min
	363,3 m <sup>3</sup> /h
Brzina prečišćavanja vazduha (CADR) (dim)	4,36 m <sup>3</sup> /min
Brzina prečišćavanja vazduha (CADR) (prašina)	4,74 m <sup>3</sup> /min
Brzina prečišćavanja vazduha (CADR) (polen)	5,04 m <sup>3</sup> /min
Površina prostora	26 m <sup>2</sup> (ACPH - broj izmena vazduha na sat 5x)
	130 m <sup>2</sup> (ACPH - broj izmena vazduha na sat 1x)
Proizvodnja ozona	<0,002%
Efikasnost uklanjanja gasova	99,97%
Efikasnost deodorizacije	85%
Dimenzije (šir. x duž. x vis.)	51 x 18,1 x 51 cm
Težina	8,8 kg

### 9.1 Oznake na aparatu



Znak usaglašenosti



Zaštita od strujnog udara – klasa II



Aparat je namenjen za upotrebu samo u zatvorenom prostoru



WEEE – aparat se ne može odlagati kao običan otpad



Zelena tačka – kartonska ambalaža mora biti reciklirana



Aparat mora biti zaštićen od vlage



## 10. REŠAVANJE PROBLEMA

Ukoliko nastane neki problem tokom korišćenja uređaja, proverite da li ste postupali u skladu sa Uputstvom za upotrebu. Pre nego što pozovete Zepter servisnu službu, molimo proverite sledeće:

PROBLEM	PROVERITI	REŠENJE
<b>Ne izlazi vazduh</b>	<ul style="list-style-type: none"> <li>• Da li je aparat uključen u struju?</li> <li>• Da li gore lampice na komandnoj tabli?</li> <li>• Da li postoji napajanje strujom?</li> </ul>	<p>Priključite aparat u utičnicu od 220-240 V.</p> <p>Pritisnite dugme za uključivanje (POWER) i dugme za režim rada (MODE).</p> <p>Uključite aparat u struju i probajte da li funkcioniše.</p>
<b>Brzina protoka vazduha se ne menja</b>	<ul style="list-style-type: none"> <li>• Da li je izabran automatski režim rada?</li> <li>• Da li je prostorija suviše mračna?</li> </ul>	<p>Kada je izabran „automatski režim rada“ (normalno), ne može se birati brzina protoka vazduha.</p> <p>Kada je izabran „tih i noćni režim rada“ (normalno) ne može se birati brzina protoka vazduha.</p>
<b>Senzor za čestice neće da se promeni</b>	<ul style="list-style-type: none"> <li>• Da li ima prašine na senzoru?</li> <li>• Da li stalno pokazuje "Nečisto"?</li> <li>• Da li stalno pokazuje "Veoma čisto"?</li> </ul>	<p>Očistite sočivo (prema uputstvu)</p> <p>Smanjite osetljivost senzora (prema uputstvu)</p> <p>Povećajte osetljivost senzora (prema uputstvu)</p>
<b>Brzina je premala</b>	<ul style="list-style-type: none"> <li>• Da li ste očistili ili zamenili filter?</li> </ul>	<p>Proverite da li su filteri očišćeni i zamenjeni.</p>
<b>Iz odvoda za vazduh izlazi neprijatan miris</b>	<ul style="list-style-type: none"> <li>• Da li ste očistili ili zamenili filter?</li> </ul>	<p>Proverite da li su filteri očišćeni i zamenjeni.</p>
<b>Senzor za čestice trepće</b>	<ul style="list-style-type: none"> <li>• Pozovite Zepter servis</li> </ul>	
<b>Ostali problemi</b>	<ul style="list-style-type: none"> <li>• Isključite aparat i pozovite Zepter servis.</li> </ul>	

Ako problem i dalje postoji, uprkos proverama koje su preporučene u ovoj tabeli, pozovite Zepter servis.

## 11. DEKLARACIJA O USAGLAŠENOSTI

Therapy Air iOn nosi oznaku CE i ispunjava važeće standarde, direktive i propise.

## 12. GARANCIJA

### 5-GODIŠNJA GARANCIJA

Zepter International garantuje da će vaš prečišćivač vazduha Therapy Air iOn Smart biti bez ikakvih grešaka u materijalu i izradi u periodu od pet (5) godina od kupovine. Garancija je ograničena na period od pet (5) godina i odnosi se na osnovne delove aparata - motor i elektronsku ploču napajanja („Ograničena garancija“).

**Izuzetak:** za plastično kućište i generator negativnih jona, garantni period iznosi dve (2) godine.

**Uslov:**

- Garancija ograničena na period od 5 godina važi:
  - ukoliko su filteri bili zamenjeni originalnim Zepter filterima u skladu sa preporukama proizvođača. Filteri moraju biti zamenjeni najmanje jednom godišnje.

Potrebno je dostaviti dokaz o kupovini aparata, kao i filtera.

- Prečišćivač vazduha neće se smatrati neispravnim u pogledu materijala i izrade ukoliko je potrebno da isti bude adaptiran, izmenjen ili podešen kako bi odgovarao nacionalnim ili lokalnim tehničkim ili bezbednosnim standardima određene zemlje koji se razlikuju od standarda po kojima je proizvod prvobitno projektovan i izrađen.
- **Garancija ograničena na period od 5 godina ne obuhvata:**
  - periodičnu zamenu filtera
  - redovno održavanje i popravku ili zamenu delova usled normalnog trošenja i habanja
  - oštećenja proizvoda nastala usled zloupotrebe ili pogrešne upotrebe, uključujući, između ostalog, upotrebu proizvoda u druge svrhe osim za ono za šta je namenjen (prečišćavanje vazduha)
  - slučajeve kada postoje znakovi neovlašćenog ponašanja od strane kupca ili ukoliko su ugrađeni neoriginalni delovi
  - bilo kakva oštećenja proizvoda usled toga što je neovlašćeni servis vršio popravku i/ili održavanje
  - nezgode, slučajeve više sile ili bilo koje uzroke koji su van kontrole kompanije Zepter International, uključujući, između ostalog, udar groma, poplavu, požar, javne nemire.
- Garancija se odnosi samo na aparat Therapy Air iOn koji je prodao ovlašćeni konsultant ili zvanični distributer kompanije Zepter International. Zahtev za reklamaciju podnosi se ovlašćenom Zepter servisu.
- Zepter International zadržava pravo da zameni aparat Therapy Air iOn sličnim proizvodom iz postojećeg asortimana.

Ova garancija ne utiče na zakonska prava potrošača prema važećim lokalnim zakonima, niti na prava potrošača u odnosu na trgovca koja proističu iz kupoprodajnog ugovora. U nedostatku važećih lokalnih zakona, ova garancija je jedina i isključiva pravna zaštita potrošača. Proizvođač nije odgovoran za bilo kakvu slučajnu ili posrednu štetu zbog povrede izričite ili posredne garancije za ovaj proizvod. Odgovornost proizvođača je ograničena i ne može biti veća od cene proizvoda koju je platio kupac.





Zepter International, 11070 Novi Beograd, Bul. Mihajla Pupina 117

☎ 0800 234567, [zepter.rs](http://zepter.rs),  [zepter\\_srbija](https://www.instagram.com/zepter_srbija),  [zepter.rs](https://www.facebook.com/zepter.rs)

Ovaj dokument je originalno proizveden i objavljen od strane proizvođača, brenda Zepter, i preuzet je sa njihove zvanične stranice. S obzirom na ovu činjenicu, Tehnoteka ističe da ne preuzima odgovornost za tačnost, celovitost ili pouzdanost informacija, podataka, mišljenja, saveta ili izjava sadržanih u ovom dokumentu.

Napominjemo da Tehnoteka nema ovlašćenje da izvrši bilo kakve izmene ili dopune na ovom dokumentu, stoga nismo odgovorni za eventualne greške, propuste ili netačnosti koje se mogu naći unutar njega. Tehnoteka ne odgovara za štetu nanесenu korisnicima pri upotrebi netačnih podataka. Ukoliko imate dodatna pitanja o proizvodu, ljubazno vas molimo da kontaktirate direktno proizvođača kako biste dobili sve detaljne informacije.

Za najnovije informacije o ceni, dostupnim akcijama i tehničkim karakteristikama proizvoda koji se pominje u ovom dokumentu, molimo posetite našu stranicu klikom na sledeći link:

<https://tehnoteka.rs/p/zepter-preciscivac-vazduha-therapyair-ion-akcija-cena/>